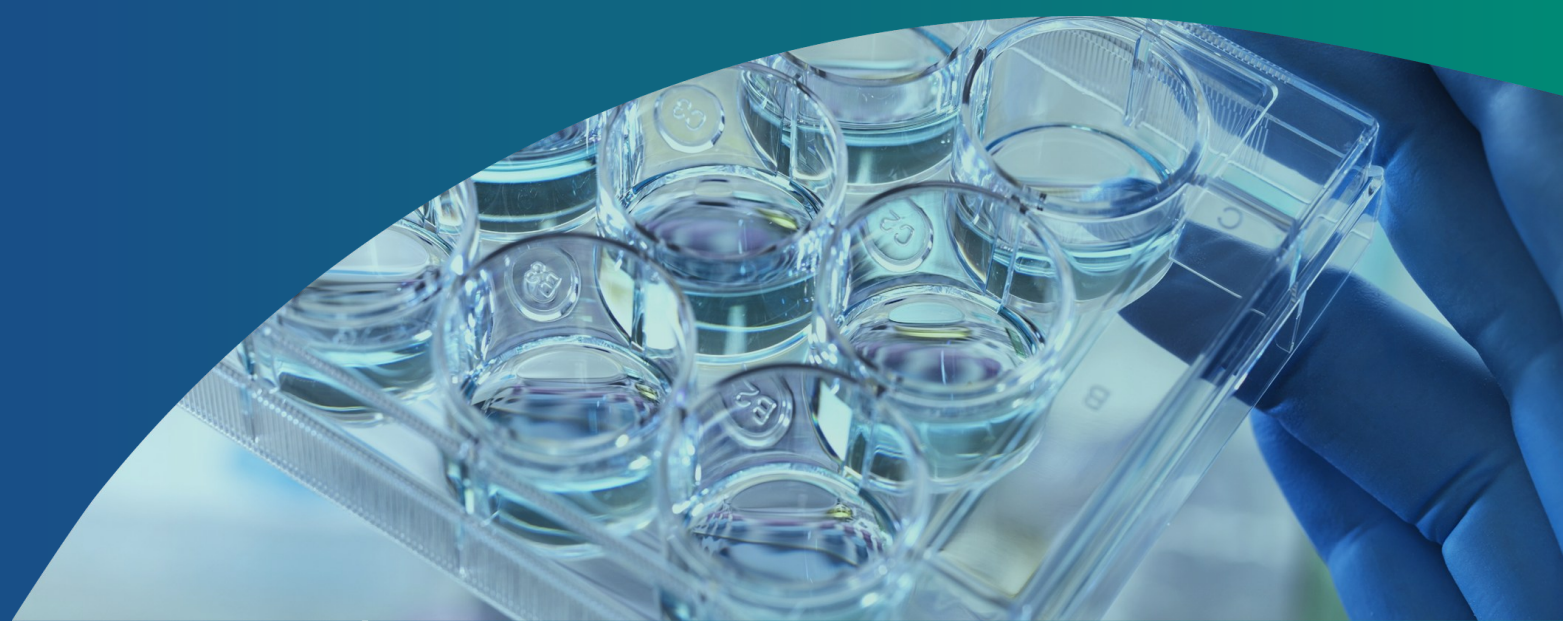


# Apresentação para investidores

Março/2026



# Agenda

- > Quem somos
- > Investimentos e serviços
- > *Funding*
- > Sustentabilidade no BNDES
- > Governança e gestão de riscos
- > Destaques financeiros

# > Quem somos

# > BNDES: um banco verde, eficiente, digital e inovador

## Atividades de Negócios

Financiamento e Crédito



Apoio Não Reembolsável



Participação Acionária/Fundos



Garantias



Serviços



## Objetivos Estratégicos



Transição ecológica justa e descarbonização



Nova industrialização, inovação e digitalização



Criação de empregos e trabalho decente



Ampliação do acesso ao crédito (MPMEs e cooperativas)

## Principais Dados Financeiros 2025

Aprovações

**R\$ 238 bi**

12% 2025 x 2024

Lucro Líquido Recorrente

**R\$ 15,2 bi**

15,4% 2025 x 2024

Carteira de Crédito

**R\$ 663,6 bi**

13,4% 2025 x 2024

Patrimônio Líquido

**R\$ 172,0 bi**

8,6% 2025 x 2024

Taxa de Inadimplência

**0,06%**

0,00 p.p 2025 x 2024

ROE Recorrente

**10,5%**

+0,8 p.p 2025 x 2024

Garantias para MPMEs

**R\$ 128 bi**

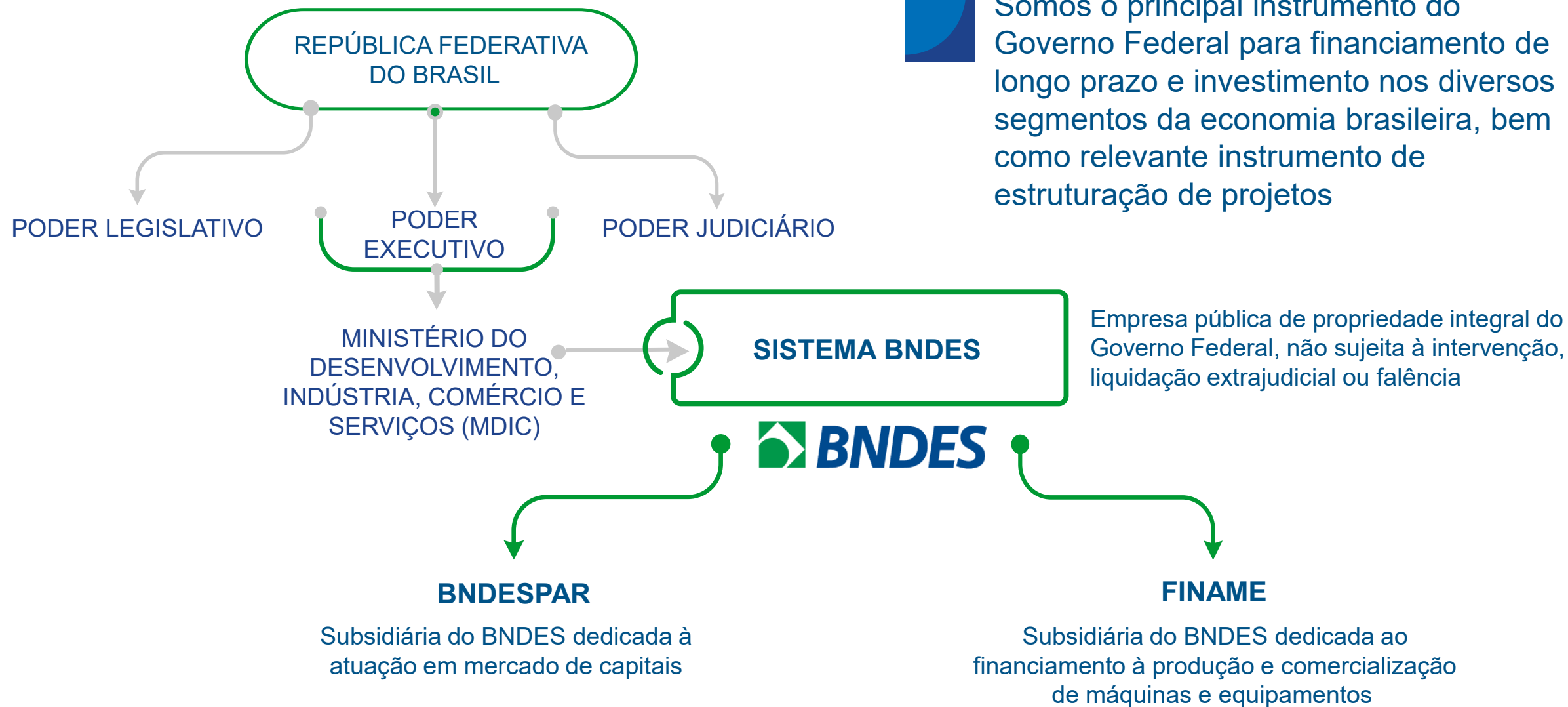
101% 2025 x 2024

Índice de Basileia

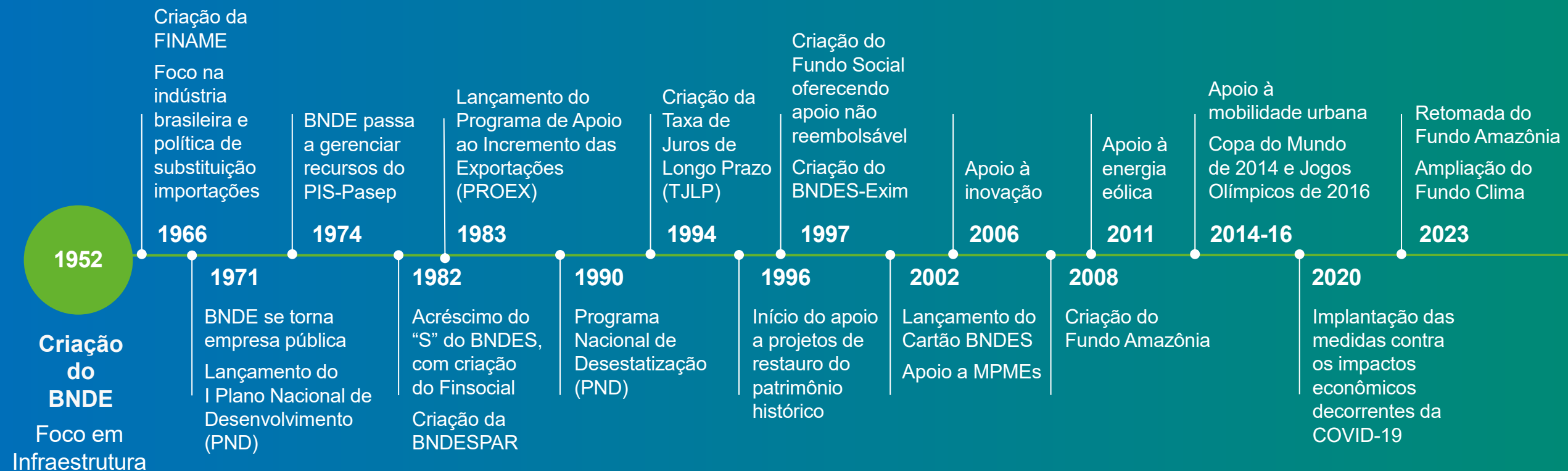
**25,2%**

-3,0 p.p 2025 x 2024

## > Estrutura societária



## > BNDES: há mais de 70 anos desenvolvendo o Brasil



Nossa atuação acompanha as mudanças do país e da sociedade brasileira, sempre em busca do desenvolvimento

## > Um dos maiores bancos de desenvolvimento do mundo

### Comparação entre BNDES e bancos de desenvolvimento internacionais (BDs) (dados de 2024)<sup>1,2</sup>

Indicadores	BNDES	Média BDs	Δ
Retorno / PL Médio (ROE) (% a.a.)	17,0	4,01	318%
Retorno / Ativo Total Médio (ROA) (% a.a.)	3,4	0,6	500%
Disponibilidades / Ativo Total (%)	15,0	6,17	143%
Inadimplência (%)	0,02	0,36	-94%
Índice de Basileia (%)	28,2	22,1	28%
Lucro por Funcionário (R\$ milhões)	10,9	2,97	267%
Despesas Administrativas e de Pessoal / Resultado Operacional (%) <sup>3</sup>	10	39	-74%

<sup>1</sup> Bancos de desenvolvimento internacionais: BID, BIRD, KFW, CDB, EIB e KDB. Valores impactados pelas taxas de câmbio do último período: os saldos referentes ao Balanço Patrimonial foram convertidos da moeda de apresentação para o Dólar norte-americano e desta moeda para Reais pela taxa de câmbio do final do último período; os saldos de Resultado foram convertidos pela taxa de câmbio média.

<sup>2</sup> Dados do BID, KFW, CDB, KDB e EIB referem-se à data-base de 31/12/2024 e BIRD à 30/06/2024.

<sup>3</sup> Resultado operacional exclui as despesas administrativas, de pessoal e a provisão para risco de crédito.

## > Como geramos valor?



## > Nossa estratégia de longo prazo



## > Como atuamos: múltiplas modalidades para atender às diferentes agendas



### Crédito

Apoio direto ou por intermédio de instituições financeiras credenciadas a empresas de todos os portes, para aquisição de máquinas, projetos de modernização e expansão de negócios e infraestrutura

### Serviços

Papel estratégico na coordenação de esforços e recursos (públicos e privados) para viabilizar a implementação de projetos de diferentes segmentos, reduzir gargalos e gerar oportunidades de investimento

### Garantias

Oferta de garantias, que têm como objetivo contribuir para a ampliação do acesso a crédito para MPMEs, desenvolvimento produtivo e da infraestrutura brasileira

## > Como atuamos: múltiplas modalidades para atender às diferentes agendas



### Participações e fundos

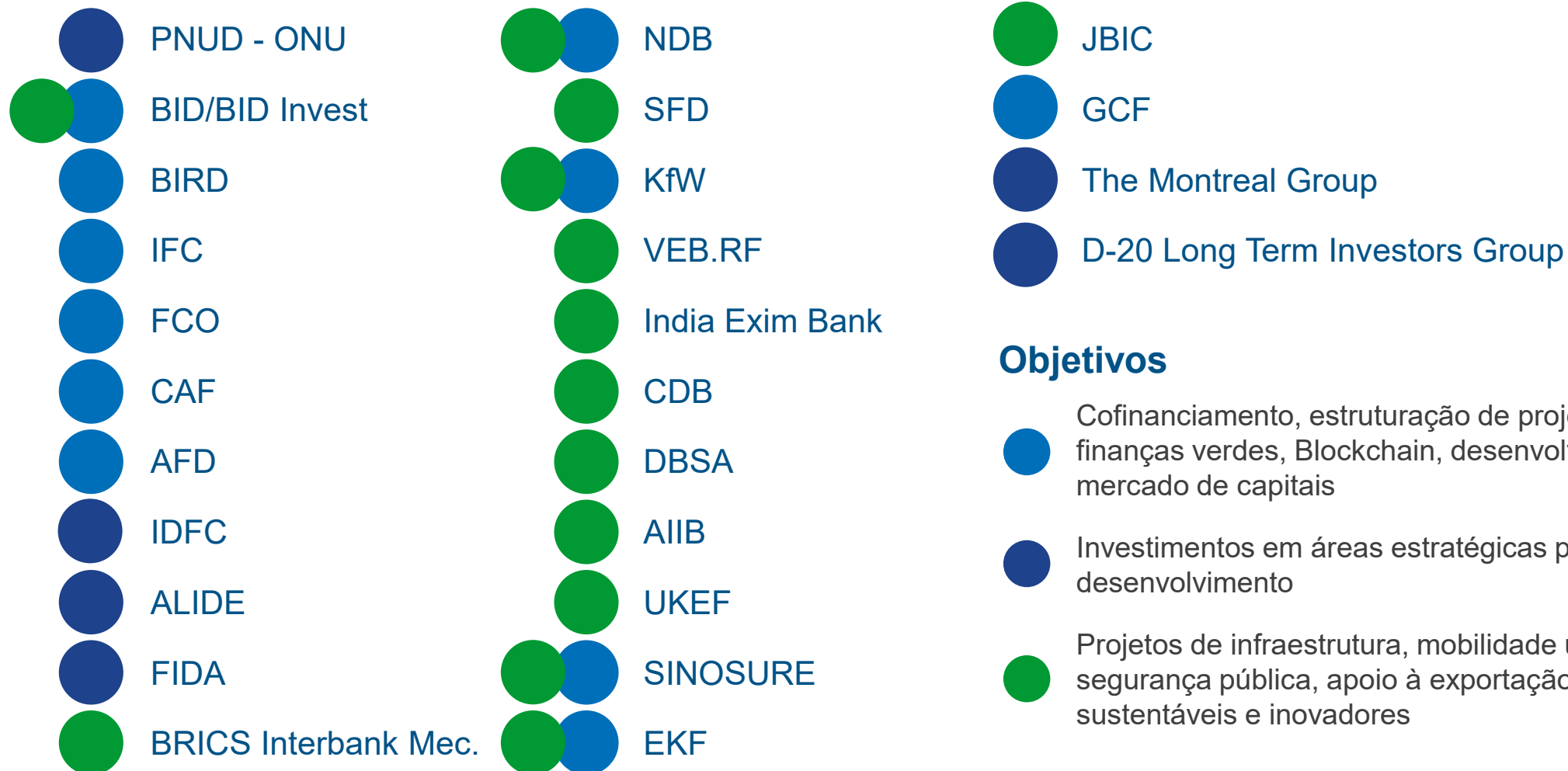
Atuação complementar ao mercado e a nossos produtos de financiamento, contribuindo para os planos de negócios e o fortalecimento da estrutura de capital das empresas, e para o desenvolvimento do mercado de capitais em geral, por meio de incentivos às melhores práticas de governança corporativa e iniciativas sociais e ambientais

### Apoio não reembolsável




Aplicamos recursos não reembolsáveis em projetos de caráter social, cultural, ambiental, científico e tecnológico, complementando o apoio financeiro reembolsável para projetos de investimento. Os recursos podem ter origem em parte de nosso lucro ou em doações externas

## > Acordos e parcerias internacionais

O BNDES tradicionalmente atua em conjunto com outras instituições financeiras internacionais para trazer desenvolvimento aos brasileiros



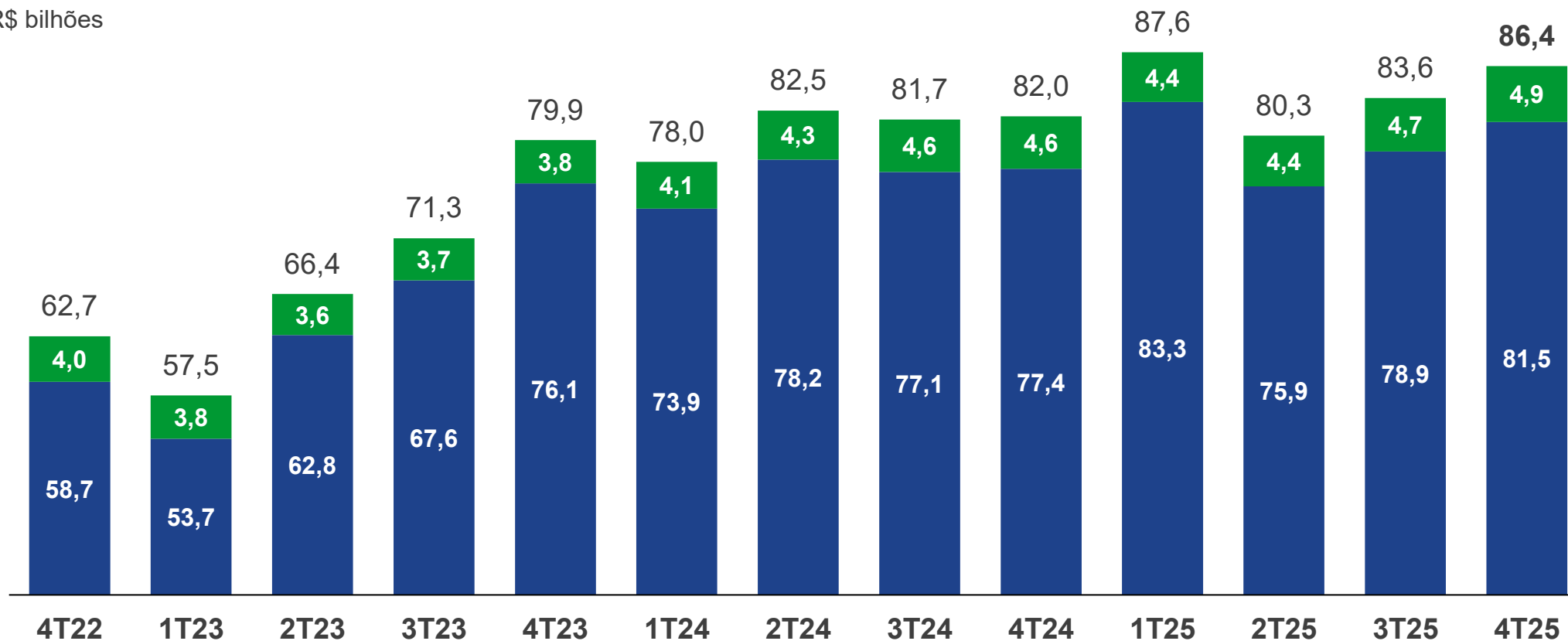
### Objetivos

-  Cofinanciamento, estruturação de projetos, garantia, finanças verdes, Blockchain, desenvolvimento do mercado de capitais
-  Investimentos em áreas estratégicas para o desenvolvimento
-  Projetos de infraestrutura, mobilidade urbana, segurança pública, apoio à exportação, investimentos sustentáveis e inovadores

# > Investimentos e serviços

## > Carteira de participações societárias

R\$ bilhões



■ Carteira de Ações<sup>1/</sup> ■ Cotas de Fundos de Investimentos<sup>2/</sup>

1/: Participações em empresas não coligadas contabilizadas a valor justo, e em empresas coligadas contabilizadas por equivalência patrimonial

2/: Valor inclui principalmente apoio indireto a empresas por meio de fundos de investimentos em direitos creditórios (FDICs) e fundos de investimentos em participações (FIPs) com foco em operações de *private equity*, *venture capital* e capital semente

## > Custo básico dos financiamentos: TLP

O custo financeiro básico<sup>1</sup> de nossas operações é a **Taxa de Longo Prazo (TLP)**, composta pela inflação mais uma taxa de juros real<sup>2</sup>

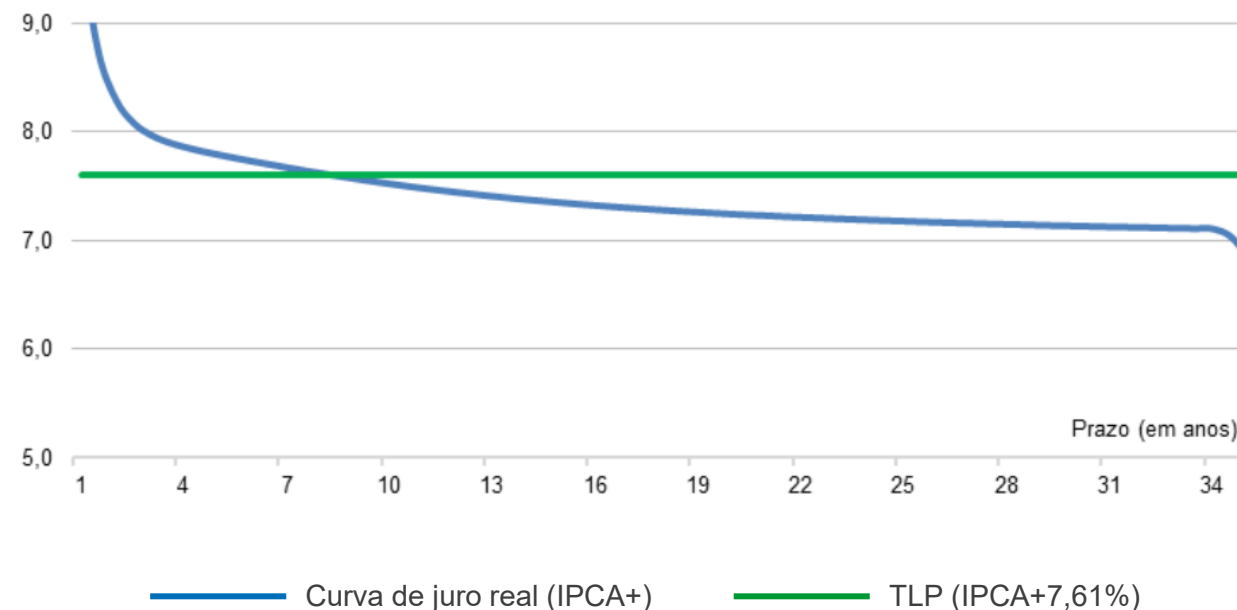
Valor da TLP em contratos assinados em nov/2025:

**IPCA + 7,81% a.a.**

Para as MPMEs, também oferecemos aos clientes a possibilidade de optar pela **Taxa Fixa do BNDES (TFB)**, que os protege das variações de mercado ao longo de todo o contrato

### Competitividade: TLP x Juro Real Livre de Risco

Data-base da Curva de Juro Real (ANBIMA): 05/set/2025



<sup>1</sup> A taxa de juros final dos contratos será composta pela TLP, pelas remunerações (*spreads*) do BNDES e do agente financeiro credenciado (no caso de operações indiretas) e pela taxa de risco de crédito

<sup>2</sup> Havia um redutor da taxa de juro real da NTN-B de cinco anos, denominado alfa ( $\alpha$ ), válido por um ano e com aumentos progressivos até 2023, quando a TLP-pré se igualou à taxa de juro real da NTN-B

## > Carteira de estruturação de projetos

Carteira de estruturação contém **227 projetos**, entre ativos e com leilão realizado, com **91 projetos federais**, **92 estaduais** e **44 municipais**

**Leilões já realizados**  
(desde 2019)

**83** projetos  
leiloados<sup>1</sup>

**R\$ 441** bi  
capital mobilizado<sup>2</sup>

**Carteira ativa**

**144** projetos  
mandatados<sup>1</sup>

**R\$ 205** bi  
capital a mobilizar<sup>2</sup>

### Ativos ambientais (75)

Parques	37
Florestas	38

### Infraestrutura logística (30)

Rodovias	24
Portos	4
Hidroviás	2

### Infraestrutura social (18)

Saúde	5
Infra escolar	11
Segurança	2

### Infraestrutura energética (11)

Energia elétrica	7
Gás natural	3
Mineração	1

### Infraestrutura urbana (59)

Saneamento	32	Iluminação pública	10
Mobilidade	14	Resíduos sólidos	2
Redes urbanas	1		

### Imobiliário (28)

Imobiliário	28
-------------	----

### Outros (6)

Modernização	1
Resiliência climática	3
Tecnologia	1
Infra hídrica	1

<sup>1</sup> Posição em 31/12/2025. Número de projetos não considera venda de participações

<sup>2</sup> Concessões e PPPs: CAPEX para todo o período de concessão e outorgas já compromissadas ou estimadas; Privatizações: Valor das alienações, assunção de dívidas e compromisso de investimentos de operações realizadas ou modeladas

## > BNDES Hub de Projetos



**Informações e atualizações** sobre os projetos elaborados pelo BNDES



**Conecte-se com outros investidores** interessados em projetos de concessão e privatização preparados pela BNDES usando nossa **Rede de Investidores**

 **BNDES** Hub de Projetos

Relações com Investidores

English | Português

 Login



Oportunidades de investimentos em projetos estruturados pelo BNDES e informações úteis em setores destacados da economia brasileira

237

Projetos

663

R\$ bilhões investidos

**Acesse o site e conheça outros projetos**

<https://hubdeprojetos.bndes.gov.br/>

### Projetos

Obtenha mais informações sobre projetos de seu interesse.

### Perfis setoriais

Aprofunde-se nos principais aspectos dos setores em que o BNDES estrutura projetos.

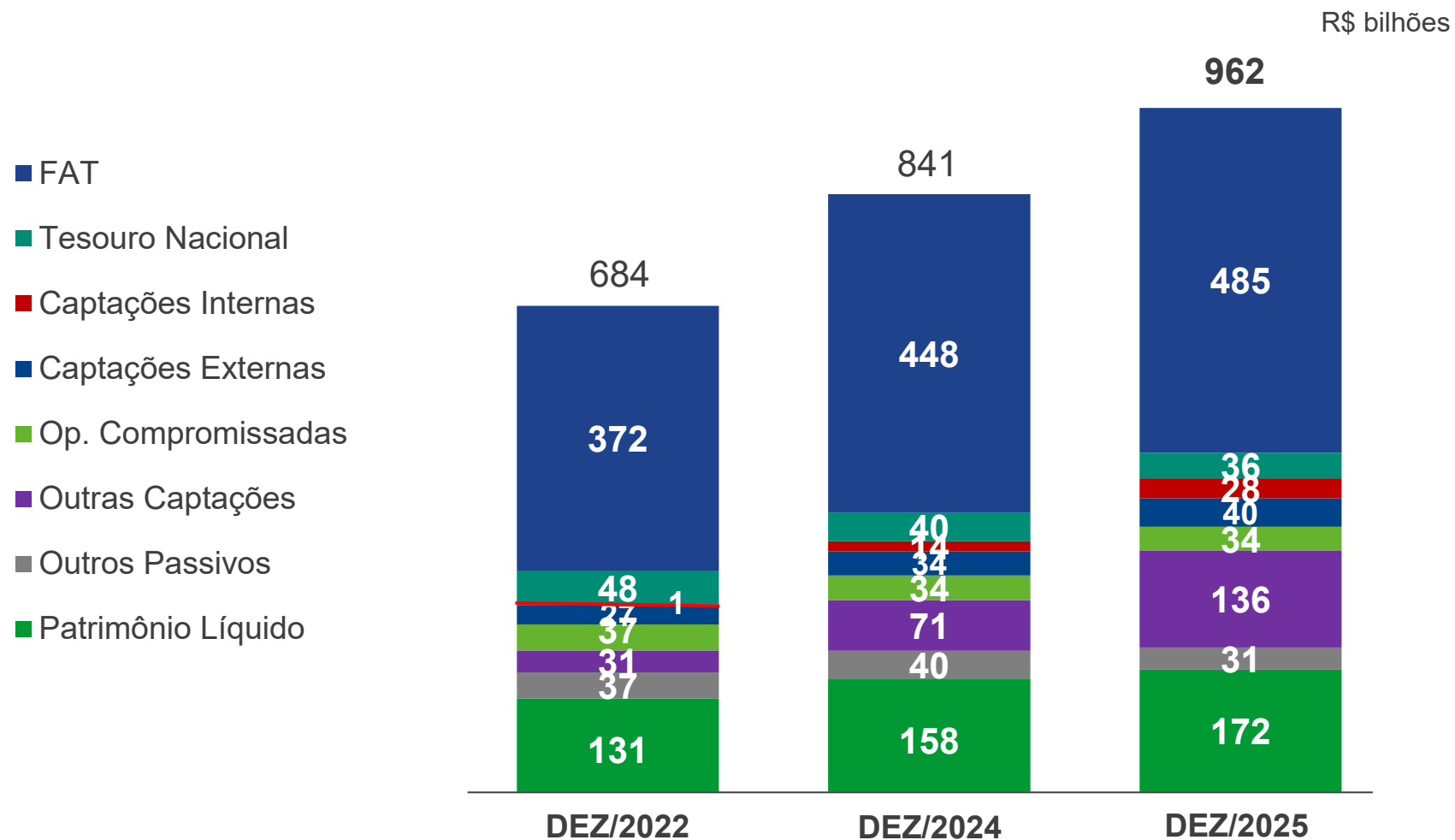
### Rede de Investidores

Conecte-se, amplie sua rede de contatos e crie novas oportunidades de investimento.

 **BNDES**

# > *Funding*

## > Fontes de recursos financeiros

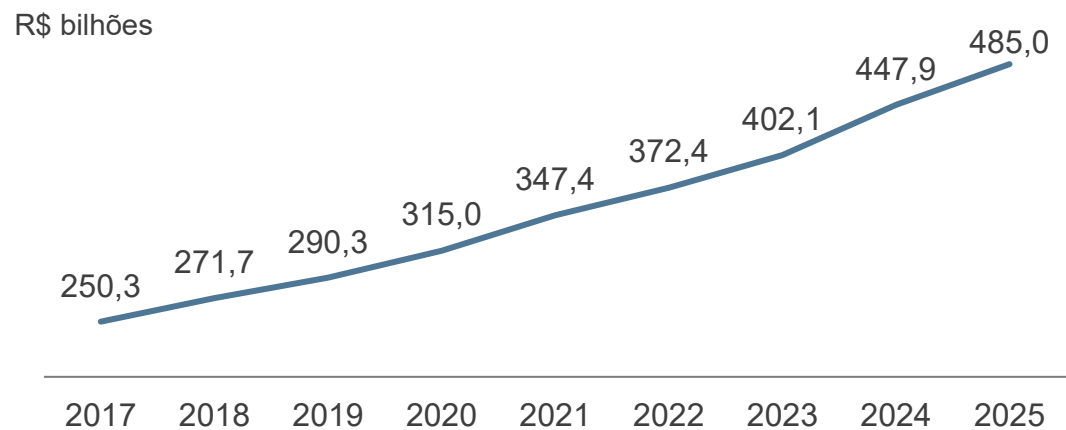


## > Principais fontes de recursos

### FUNDO DE AMPARO AOS TRABALHADORES - FAT

**50%** de participação no total dos recursos no final do 2025

No mínimo 28% das arrecadações do FAT são destinadas ao financiamento de programas de desenvolvimento econômico e social por meio do BNDES, conforme previsto na Constituição Federal

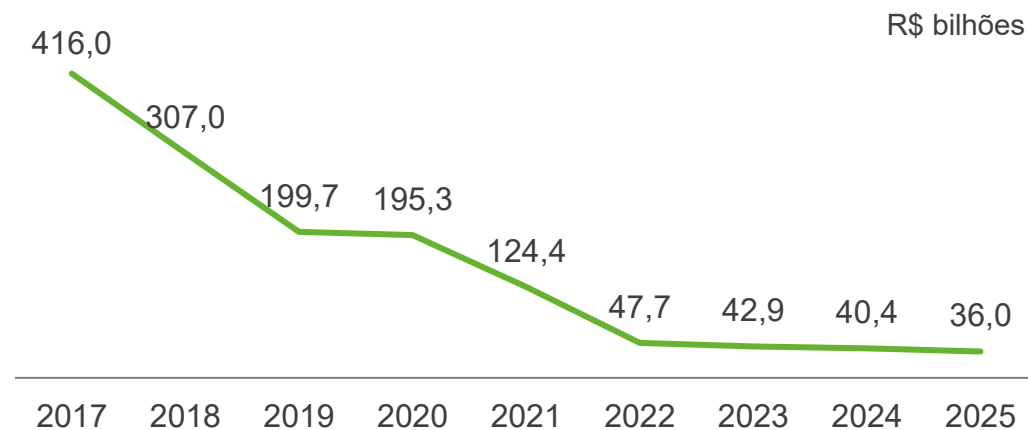


### TESOURO NACIONAL<sup>1</sup>

**4%** de participação no total dos recursos no final do 2025

Os créditos concedidos pela União ao BNDES são utilizados para concessão de empréstimos associados ou não a programas de governo

A participação dessa fonte vem sendo reduzida, com queda de 91% entre dez/17 e dez25



## > Framework para emissões sustentáveis

BNDES possui Sustainability Bond Framework (SBF) que incorpora categorias ambientais e sociais

BNDES foi o **primeiro banco brasileiro a emitir um green bond** no exterior no valor de US\$ 1 bilhão (2017) e **pioneiro com a emissão de Letra Financeira Verde** de R\$ 1 bilhão (2020)

O SBF reforça a **importância atribuída pelo BNDES à sustentabilidade** e atende à **crecente exigência dos investidores**

### Categorias Sociais

Saúde  
Educação  
Micro, Pequenas e Médias Empresas  
Microcrédito



### Categorias Ambientais

Energia Renovável  
Eficiência Energética  
Gestão Sustentável da Água  
Prevenção e Controle de Poluição

Transporte Limpo  
Gestão de Recursos Naturais Vivos  
Uso da Terra



## > Ratings

### Rating escala nacional

	Rating	Perspectiva
Moody's	AAA.br	Estável
S&P	Br AAA	Estável

### Rating escala global

(moeda estrangeira e moeda local)

	Rating	Perspectiva
Moody's	Ba1	Estável
S&P	BB	Estável

### Destques Moody's

Forte valor de marca como principal fonte de financiamento de longo prazo e investimento de capital para empresas brasileiras e para projetos de infraestrutura do governo

Acesso a *funding* estável e razoavelmente competitivo

Qualidade de ativos superior ao mercado

### Destques S&P

Forte política de garantia e flexibilidade para reestruturar empréstimos e mitigar perdas potenciais decorrentes de maiores riscos na economia

*Funding* de longo prazo com suporte governamental concede ao banco uma vantagem competitiva

Posição de destaque do BNDES na economia e na execução de políticas públicas

# > Sustentabilidade no BNDES

## > O BNDES tem um histórico de políticas socioambientais



<sup>1</sup> PRSAC – Política de Responsabilidade Social, Ambiental e Climática do Sistema BNDES

<sup>2</sup> O Plano PRSA 2022-2024 tem ênfase na agenda climática, de forma a tangibilizar a nova PRSAC lançada em 2022, para adequação à Resolução CMN 4.945/21. O Plano é lançado em 2022 por meio do novo Projeto Corporativo BNDES ASG e Clima, uma continuidade do Projeto Corporativo BNDES ASG, de 2021, e do Plano PRSA 2018-2020.

<sup>3</sup> Inclui capítulo sobre “Licitações Sustentáveis”

## > E compromisso com o desenvolvimento sustentável

Nesse momento fundamental para a humanidade, reafirmamos nosso empenho com um futuro próspero e justo para todos com a publicação dos nossos objetivos e compromissos de sustentabilidade

### Nossos objetivos de sustentabilidade



#### Compromisso 1

Contribuir para dar acesso a quem mais precisa a serviços básicos

#### Compromisso 2

Ajudar a gerar oportunidades de trabalho e apoiar o empreendedorismo

#### Compromisso 3

Apoiar a ampliação da infraestrutura e indústria sustentáveis

#### Compromisso 4

Contribuir para ampliar o uso de energias renováveis

#### Compromisso 5

Apoiar a preservação e restauração de florestas e parques

## > Nossos compromissos climáticos



**Nosso compromisso é o alinhamento contínuo ao Acordo de Paris, para limitar o aumento da temperatura global a 1,5°C, contribuindo para a neutralidade do Brasil em 2050 e potencializando investimentos para a transição climática justa no país**



**Veja o relatório completo dos nossos compromissos climáticos**

[https://web.bndes.gov.br/bib/jspui/bitstream/1408/23806/1/PRFol\\_216009\\_Diretrizes%20do%20BNDES%20para%20mudan%c3%a7a%20clim%c3%a1tica.pdf](https://web.bndes.gov.br/bib/jspui/bitstream/1408/23806/1/PRFol_216009_Diretrizes%20do%20BNDES%20para%20mudan%c3%a7a%20clim%c3%a1tica.pdf)

## > Sustentabilidade no BNDES: o que apoiamos?

Fomentamos **a melhoria de condições sociais e ambientais**, oferecendo condições favoráveis na concessão de apoio financeiro

Apoiamos também **empreendimentos** nas seguintes áreas:



**Energias renováveis**  
e eficiência energética

**Saneamento e**  
recuperação de áreas  
degradadas



**Investimento social**  
de empresas,  
inclusão social e  
produtiva,  
microcrédito



**Preservação e**  
recuperação de  
biomas



**Desenvolvimento**  
urbano, mobilidade  
sustentável, saúde,  
educação e  
segurança pública



## > Fundo Amazônia

Apoio, com recursos não reembolsáveis, a ações de prevenção, monitoramento e combate ao desmatamento e de promoção da conservação e do uso sustentável da Amazônia Legal

 **139** PROJETOS APOIADOS

 R\$ **2,1** bi DESEMBOLSADO

 R\$ **4,8** bi TOTAL DE APOIO

 R\$ **4,6** bi DOAÇÕES RECEBIDAS

## > Atuação como banco do desenvolvimento sustentável do Brasil: evoluções recentes

### MAIS PRODUTOS

- *Linked Loans*
- Finem Meio Ambiente
- Finame Baixo Carbono
- Fundo Socioambiental
- Fundo Clima
- FGE Energia

### MAIS INICIATIVAS

- Expansão do Fundo Clima
- Retomada do Fundo Amazônia
- Portais NDC e ODS
- *Matchfunding* Floresta Viva
- Arco do reflorestamento
- Pacto Global, CDP e PRI
- Consulta Pública sobre “Mercado das certificadoras de crédito de carbono no Brasil;

### MAIS PROJETOS

- Carteira de ativos sustentáveis:
  - 43 parques
  - 35 florestas



## > Sustentabilidade no BNDES: parcerias e comunicação



Estabelecemos **parcerias** e participamos de diversos **pactos e fóruns do setor financeiro voltados à sustentabilidade**, além de divulgar informações sobre nossas políticas, operações de crédito e participações

### Parcerias:

Green Finance Program in Brazil

IFC

OECD

### Fóruns do setor financeiro:

IDFC

The Lab

Climate Action

Unep Finance Initiative

Coalização Verde

### Fóruns multisetoriais:

CEBDS

LAB – Laboratório de Inovação Financeira

Coalizão Brazil

### Pactos:

Pacto Global

CDP

PRI



RELATÓRIO ANUAL  
<https://www.bndes.gov.br/RA2024>



RELATÓRIO DE  
EFETIVIDADE  
[www.bndes.gov.br/efetividade](http://www.bndes.gov.br/efetividade)

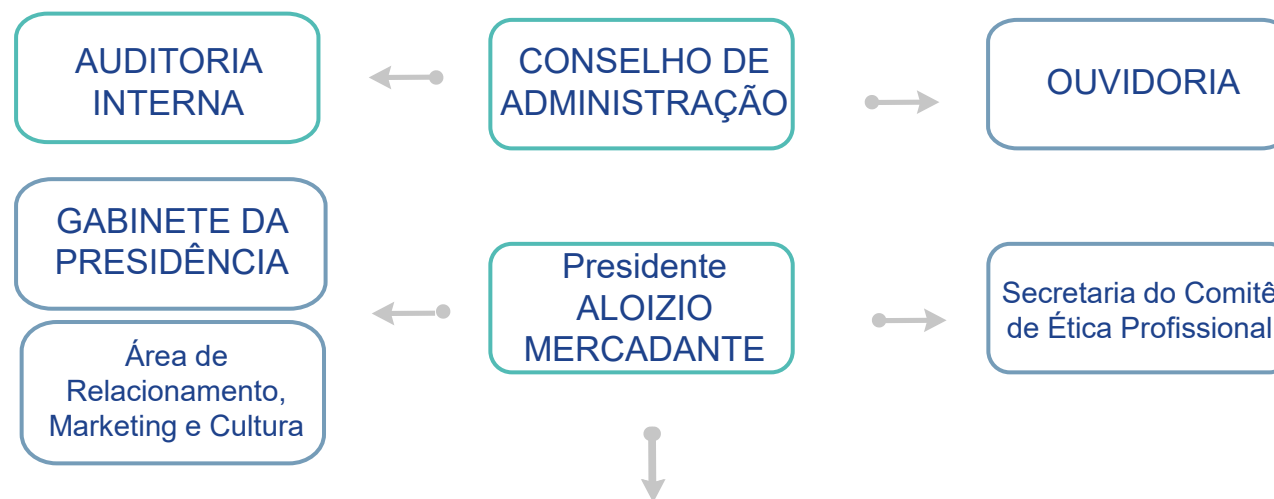


RELATÓRIO BNDESPAR  
DE STEWARDSHIP  
[www.bndes.gov.br/stewardship](http://www.bndes.gov.br/stewardship)



## > Governança e gestão de riscos

## > Organização interna



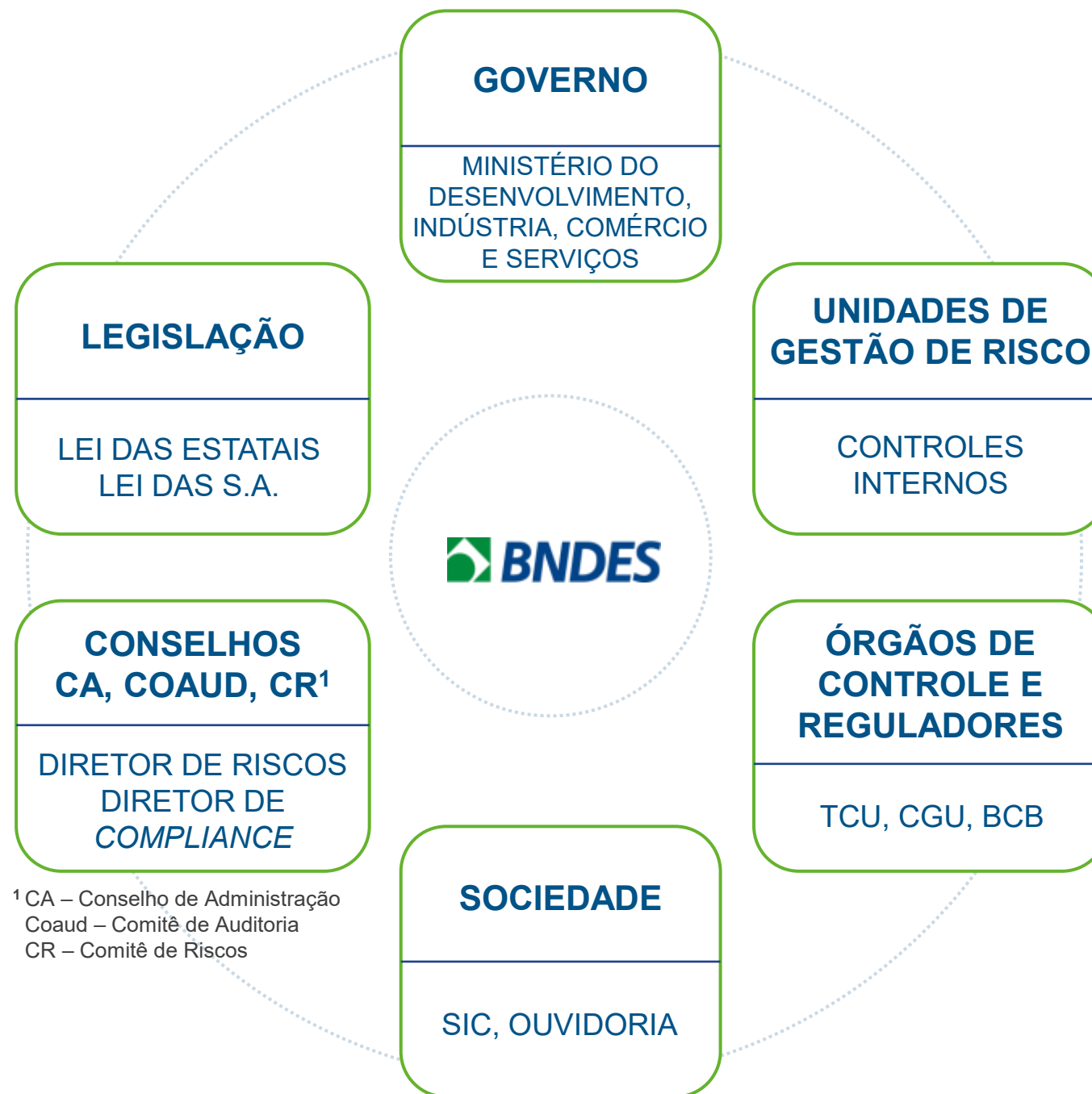
A Diretoria Executiva do BNDES é atualmente composta por nove diretores, abrangendo atividades de *back office* – financeiras e de controle – e atividades de suporte de negócios e *front office* – atividades de apoio financeiro e preparação de projetos

Conheça mais em: <https://ri.bndes.gov.br/sobre-o-bndes/quem-somos/>

## > Governança

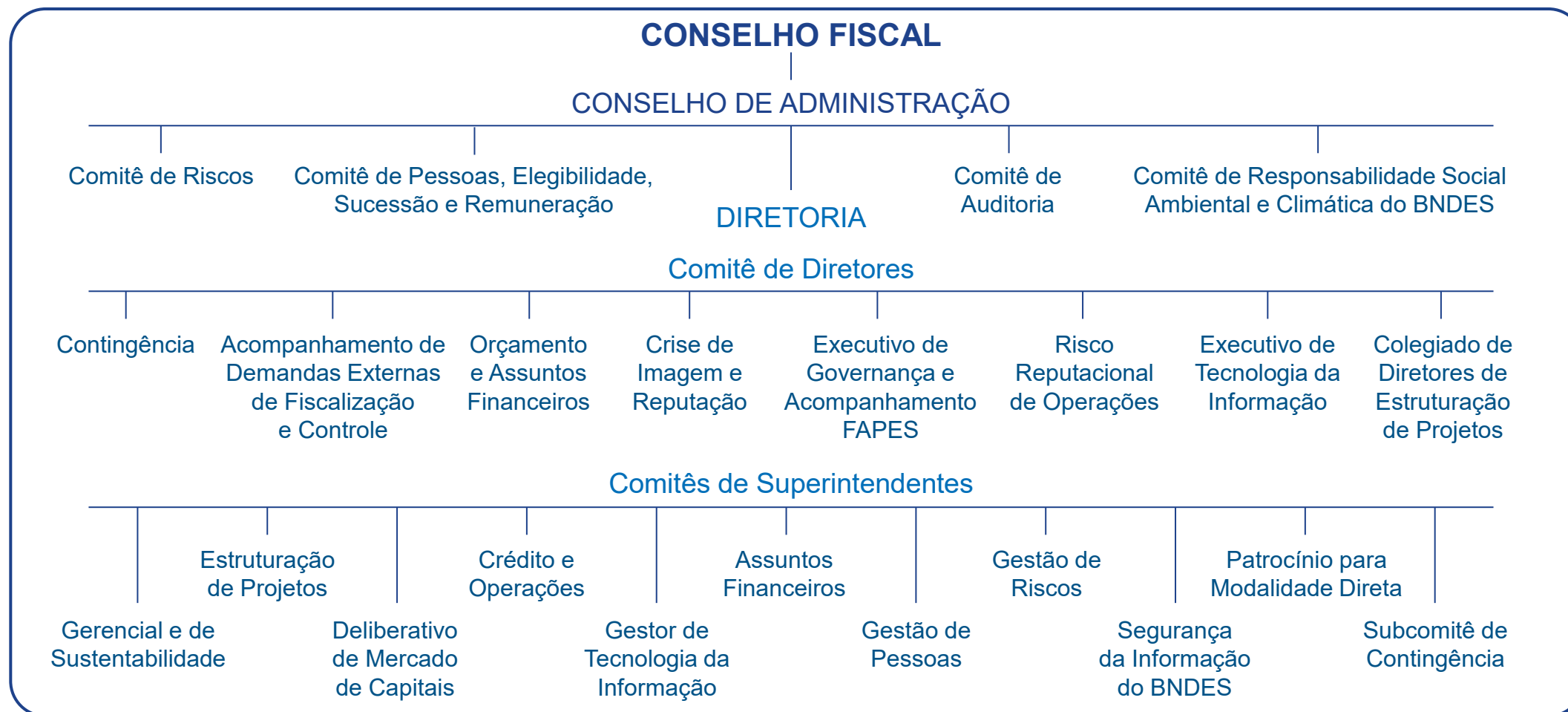


Nossa governança envolve controle e fiscalização por diferentes atores e colegiados



<sup>1</sup> CA – Conselho de Administração  
Coaud – Comitê de Auditoria  
CR – Comitê de Riscos

## > Colegiados



Os colegiados internos são nossa base para uma tomada de decisão transparente

Saiba mais em: [www.bndes.gov.br/colegiadosbndes](http://www.bndes.gov.br/colegiadosbndes)



## > Fluxo de avaliação de projetos

Nosso fluxo operacional envolve diferentes fases, equipes e colegiados, garantindo a impessoalidade, avaliações multidisciplinares e uma melhor governança do processo de concessão



<sup>1</sup> CCOp – Comitê de Crédito e Operações

## > Gestão integrada de riscos



Matriz de riscos operacionais e planos de contingência para os processos críticos

### Principais mitigadores

#### MACROECONÔMICOS

- » Acompanhamento do desempenho da economia e análise de seu impacto nas operações
- » Estabelecimento de limites de risco, monitorados de forma periódica, para subsidiar decisões
- » Diversificação da carteira de apoio financeiro
- » Comitê de Assuntos Financeiros

#### DE MERCADO

- » Monitoramento e controle periódicos dos riscos
- » Comitê de Gestão de Risco de Mercado
- » Revisão do apetite a riscos do BNDES em relação à exposição a operações de renda variável

#### REPUTACIONAIS

- » Monitoramento e gestão de imagem do BNDES
- » Análise cadastral dos clientes
- » Monitoramento de mídia negativa dos clientes
- » Avaliação e tratamento de denúncias recebidas pela Ouvidoria

### Principais mitigadores

#### DE CRÉDITO

- » Quantificação do risco de concentração individual e de monitoramento das maiores exposições
- » Provisionamento adicional para créditos de liquidação duvidosa

#### OPERACIONAIS

- » Identificação e análise dos principais riscos operacionais e seus controles internos

#### LEGAIS

- » Metodologias de gestão do risco operacional, enfatizando a conformidade a leis, normas e determinações das cortes administrativas e judiciais

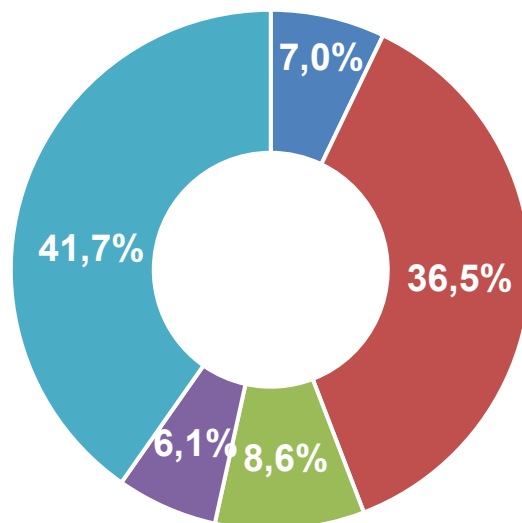
#### SOCIOAMBIENTAIS

- » Verificação da conformidade legal e critérios estabelecidos em políticas e processos internos
- » Plano Plurianual de Implementação e Monitoramento da PRSA sob a gestão CSS

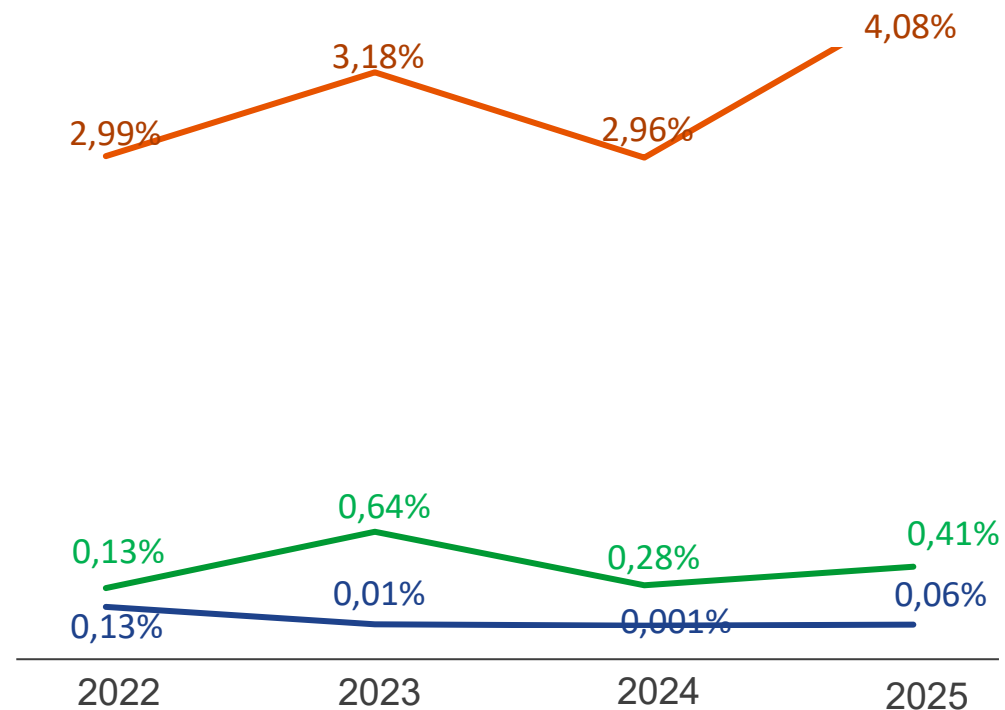
## > Qualidade da carteira de crédito

Qualidade da carteira de crédito: 52,1% da exposição com instituições financeiras ou coberta por garantia da União ...

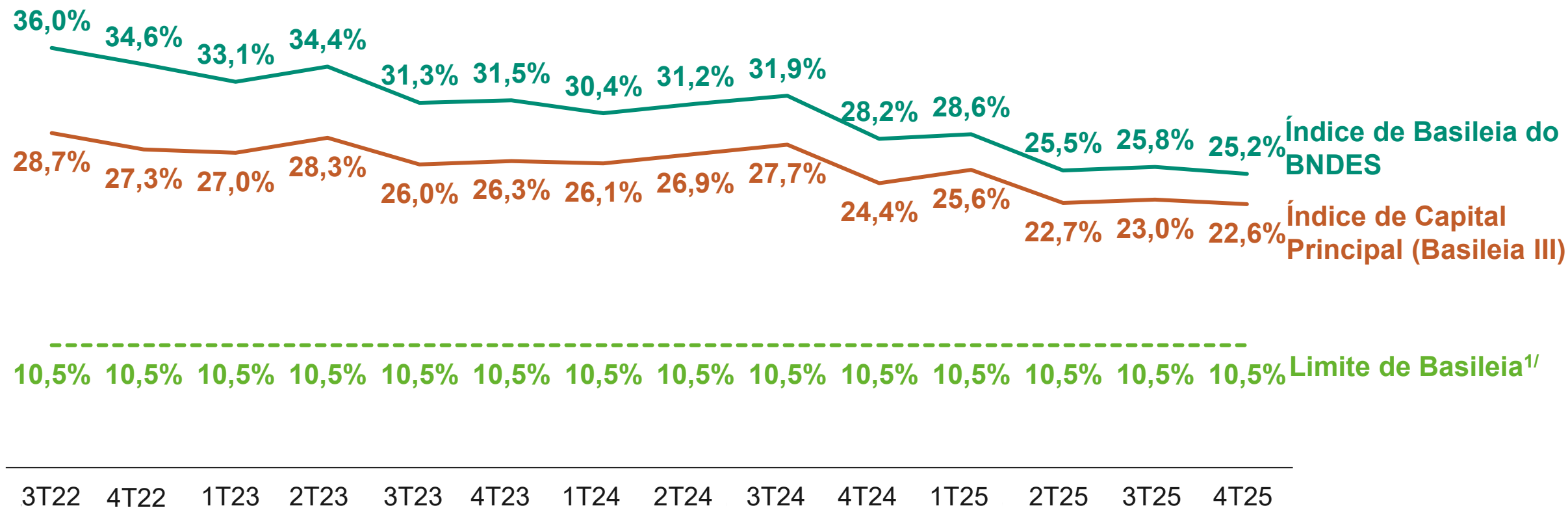
- Garantia União
- Indiretas interm. financeiro
- Fianças bancárias
- Project sem fiança bancária
- Demais operações



... com reflexo na menor inadimplência do Sistema Financeiro Nacional - SFN



## > Índice de Basileia



## > Comunicação e transparência

Como empresa pública, buscamos tornar nossas informações acessíveis a todos os públicos

### Seção de Transparência



[www.bndes.gov.br/transparencia](http://www.bndes.gov.br/transparencia)



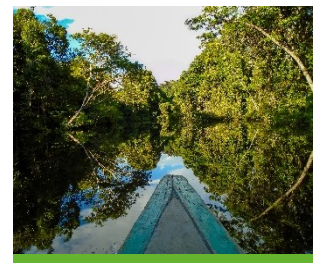
Consulta a operações do  
BNDP

CONSULTA A  
OPERAÇÕES



Nossa contribuição  
para os ODS

PORTAL  
ODS



Painel NDC - nossa  
contribuição para as  
metas de redução de  
emissões do Brasil

PORTAL  
NDC



Facilitamos sua busca

MAIORES  
CLIENTES



Participações acionárias

CARTEIRA DE  
AÇÕES



Acesso à  
Informação

ACESSO À  
INFORMAÇÃO

O BNDP é selo diamante em  
Transparência



## > Destaques financeiros

## > Destaques financeiros de 2025



Lucro Recorrente<sup>1/</sup>

**R\$ 15,2 bi**

↗ 15,4% 2025 x 2024



Patrimônio  
Líquido

**R\$ 172,0 bi**

↗ 8,6% 2025 x 2024



Carteira  
Expandida<sup>2/</sup>

**R\$ 663,6 bi**

↗ 13,4% 2025 x 2024



ROE  
Recorrente

**10,5%**

↗ 0,8 p.p. 2025 x 2024



Índice de  
Basileia

**25,2%**

↘ 3,0 p.p. 2025 x 2024



Inadimplência  
(+90 dias)

**0,06%**

↘ 0 p.p. 2025 x 2024

1/: Lucro líquido contábil excluindo-se os efeitos não recorrentes (basicamente, resultado com alienações e *impairment* de ativos, provisão para risco de crédito e receitas com dividendos/JCP)

2/: Valores incluem debêntures e outros ativos de crédito

## > Indicadores financeiros

R\$ bilhões

### Ativos Totais



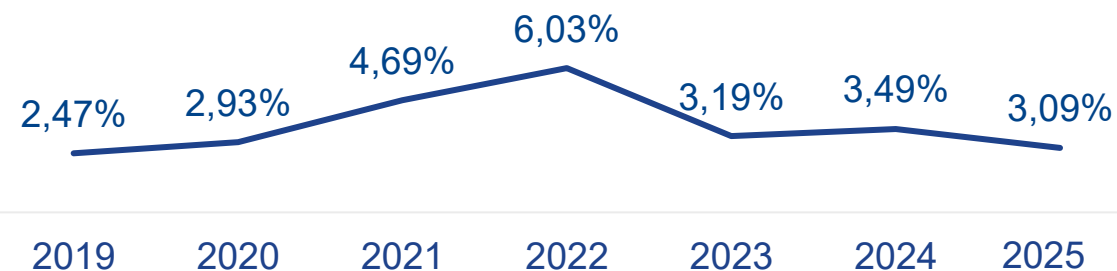
### Lucro Líquido



### Patrimônio Líquido



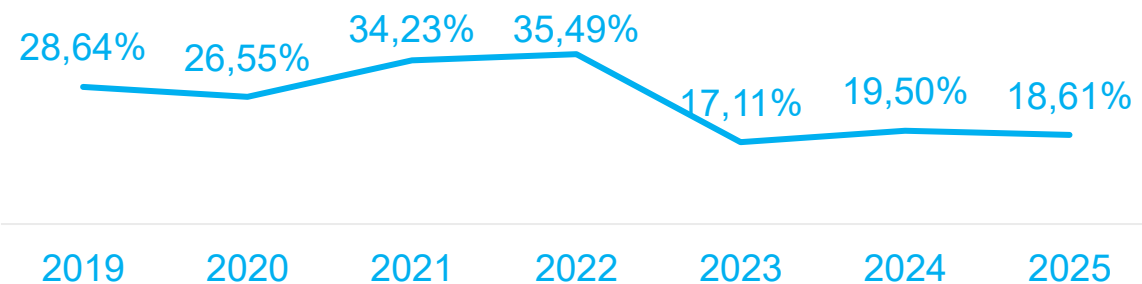
### ROA (% a.a.)



### Desembolsos



### ROE (% a.a.)



## > Nossa Carteira de crédito expandida

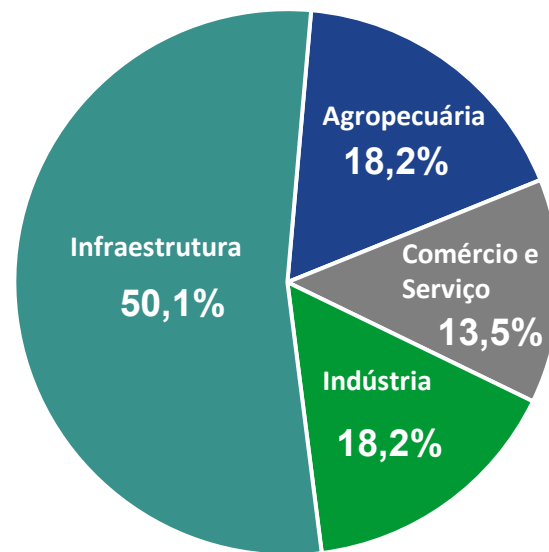
**29%** de crescimento  
em 2 anos



## Desembolsos de R\$ 170 bilhões em 2025



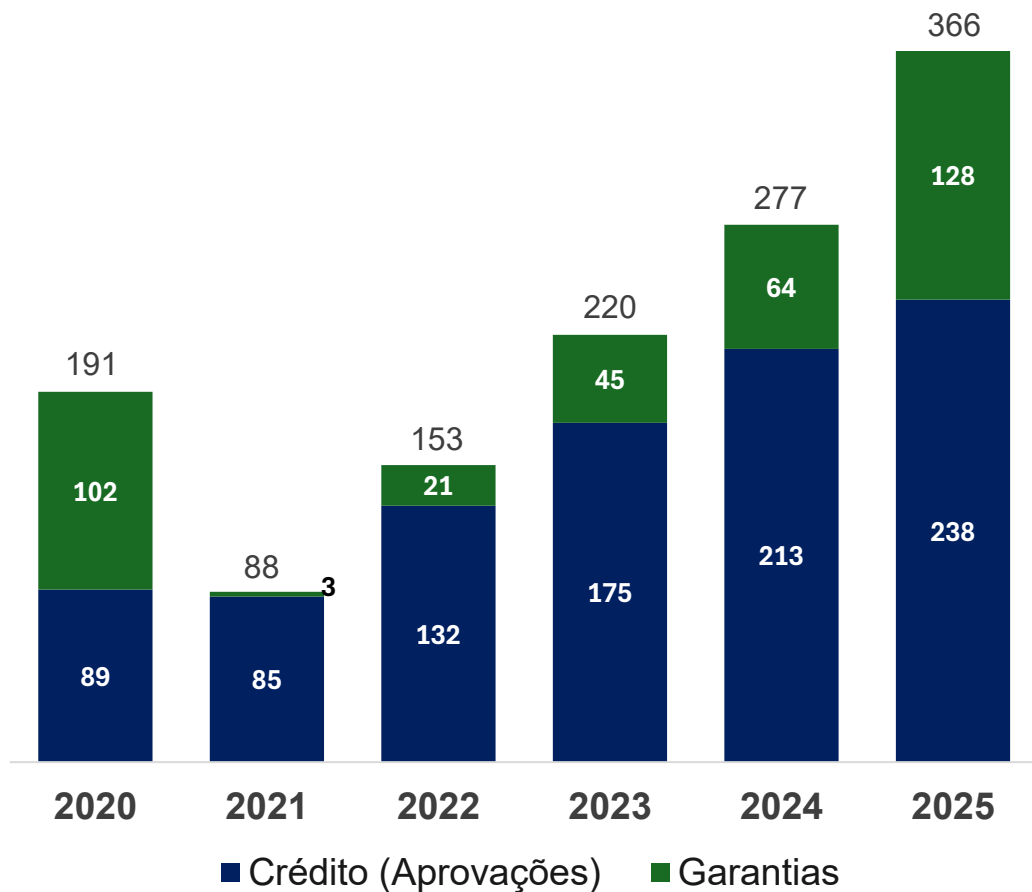
Em 2025, 50% da carteira acumulada em Infraestrutura



## > Crédito e MPMEs

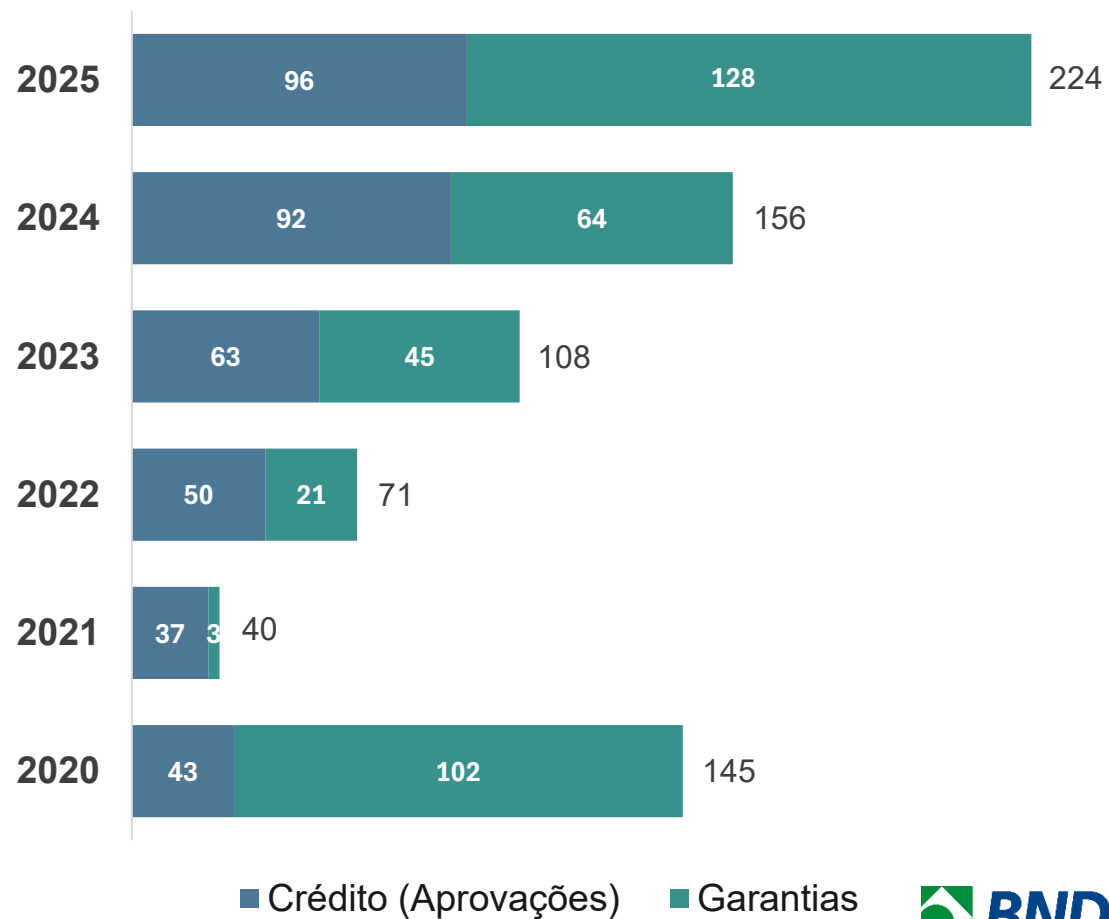
### Aprovações ao longo dos anos

R\$ bilhões



### Garantias às MPMEs em forte expansão

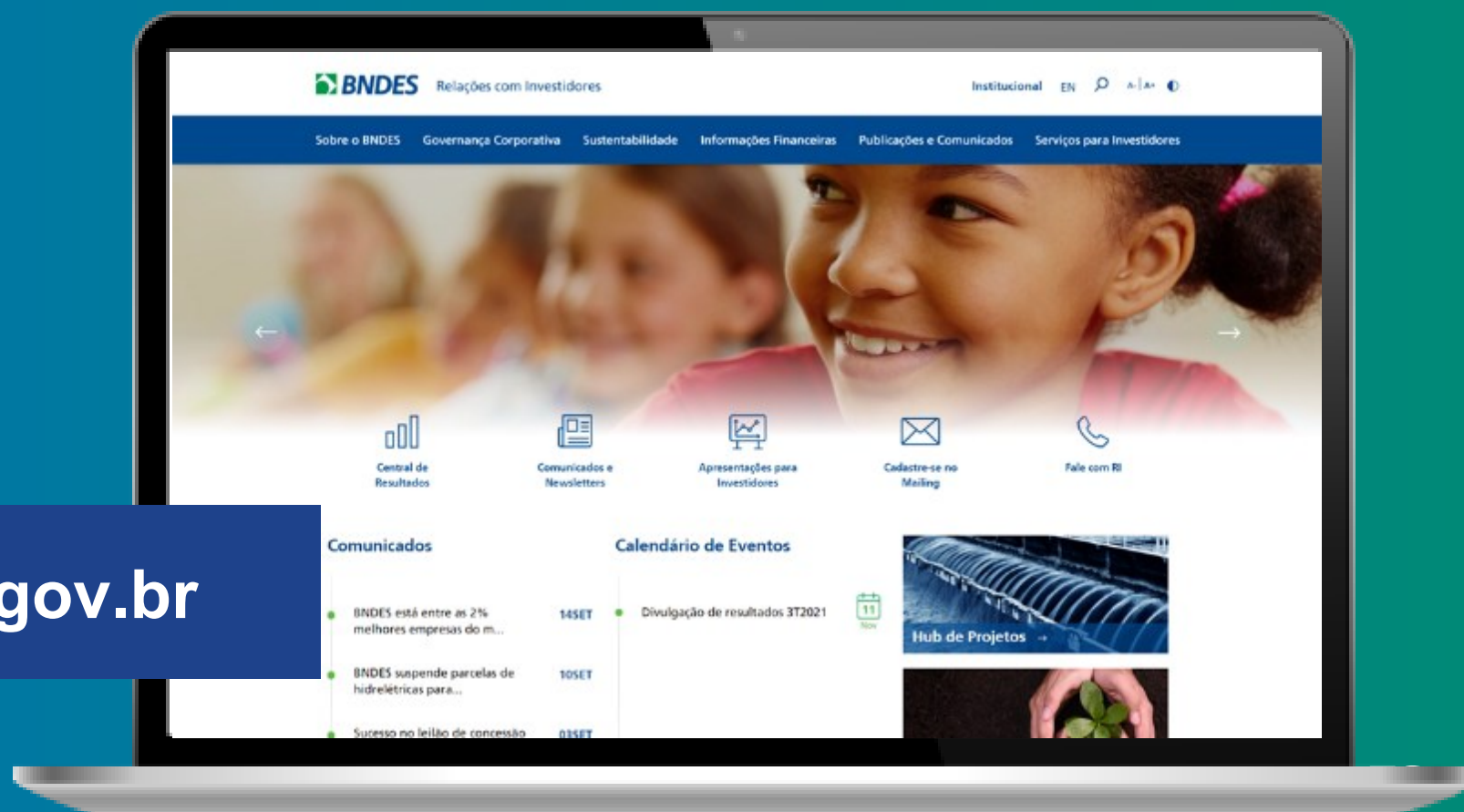
R\$ bilhões



# Portal de Relações com Investidores do BNDES

Acesso fácil e rápido a informações financeiras e institucionais, eventos, comunicados e mais

Visite: [ri.bndes.gov.br](http://ri.bndes.gov.br)



# Obrigado

Nosso contato:  
[ri@bndes.gov.br](mailto:ri@bndes.gov.br)



**Portal BNDES**  
[www.bndes.gov.br](http://www.bndes.gov.br)



**Portal de RI**  
[ri.bndes.gov.br](http://ri.bndes.gov.br)



**Ouvidoria**  
0800 702 6307  
[www.bndes.gov.br/ouvidoria](http://www.bndes.gov.br/ouvidoria)



**Fale Conosco**  
[www.bndes.gov.br/faleconosco](http://www.bndes.gov.br/faleconosco)



[facebook.com/bndes.imprensa](https://facebook.com/bndes.imprensa)



[twitter.com/bndes](https://twitter.com/bndes)



[youtube.com/bndesgovbr](https://youtube.com/bndesgovbr)



[linkedin.com/company/bndes](https://linkedin.com/company/bndes)



[Instagram.com/bndesgovbr](https://Instagram.com/bndesgovbr)

