



O banco nacional
do desenvolvimento

Apresentação para **INVESTIDORES**

Julho/2021

> Avisos e Informações

O PROPÓSITO desta apresentação é a divulgação periódica ao público investidor de informações financeiras, institucionais e operacionais do Sistema BNDES, tendo caráter exclusivamente informativo, não gerando qualquer tipo de obrigação jurídica. Esta apresentação não tem como PRÓPOSITO ser: (i) material destinado a subsidiar processo de oferta pública de títulos e/ou valores mobiliários para negociação, convite ou captação; ou (ii) convite ou recomendação para compra ou subscrição de qualquer título. Adicionalmente, nenhuma de suas partes deve ser considerada como produto destinado ao serviço de assessoria ou utilizada como base para tomada de decisões de investimento.

Esta apresentação está atualizada até a data de sua primeira divulgação, e o BNDES se reserva o direito de revisar as informações contidas nesta exposição, sem aviso prévio, conforme a oportunidade e à sua conveniência, não se responsabilizando perante terceiros por possíveis desatualizações. As informações e opiniões divulgadas nessa apresentação se referem a sua data-base, exceto quando indicado o contrário. As informações não devem ser consideradas como fonte de análise detalhada da situação financeira do Sistema BNDES ou mesmo de sua perspectiva futura. Além disso, essas informações podem não conter todas as especificações do Sistema BNDES referentes ao assunto de que tratam.

O BNDES, suas subsidiárias e seus respectivos representantes, diretores, empregados, funcionários terceirizados ou conselheiros não se responsabilizam por eventuais prejuízos financeiros decorrentes do uso desse material por investidores ou qualquer outro público.

Os elementos informativos mencionados nesta apresentação provêm do BNDES ou foram obtidos em fontes de informação públicas, não tendo sido especificamente verificados por auditoria independente. Além disso, esta Apresentação inclui informações pertinentes aos mercados em que o BNDES participa e suas posições competitivas. Tais informações são baseadas em estimativas de receitas do BNDES nesses mercados em períodos considerados, bem como em informações obtidas junto a clientes sobre o tamanho do mercado. A intenção não é a de fornecer – e não se deve considerar que o material forneça – uma análise completa ou abrangente da posição financeira ou comercial do BNDES e suas perspectivas.

Quaisquer projeções, estimativas, previsões, metas, perspectivas, devoluções e / ou opiniões (incluindo, sem limitação, projeções de receita, despesa, lucro líquido ou desempenhos de ações) contidas nesta Apresentação envolvem elementos de julgamento e análise subjetivos, e são baseadas no melhor julgamento do BNDES na data de elaboração desta apresentação.

Quaisquer avaliações, previsões, estimativas, opiniões e projeções contidas e expressas nesta Apresentação estão sujeitas a alterações sem aviso prévio. Nenhuma garantia é dada quanto à realização ou razoabilidade – e nenhum compromisso deve ser assumido – a partir de quaisquer avaliações, previsões, estimativas, opiniões e projeções contidas nesta Apresentação. Em todos os casos, os destinatários devem conduzir sua própria investigação no que tange a qualquer análise sobre o BNDES e sobre as informações contidas nesta Apresentação.

As informações contêm considerações prospectivas baseadas em expectativas e suposições correntes sobre eventos futuros. Estas considerações prospectivas estão sujeitas a riscos, contingências e incertezas que podem gerar resultados reais materialmente diferentes daqueles expressos nas considerações prospectivas. Muitos desses riscos, contingências e incertezas referem-se a fatores que estão além do controle do BNDES. O BNDES não assume qualquer obrigação de atualizar ou revisar quaisquer considerações prospectivas, seja como resultado de novas informações, eventos futuros ou de qualquer outra forma. Não se deve depositar confiança indevida nas considerações prospectivas, as quais são referentes à data desta apresentação.

Algumas das métricas financeiras incluídas nesta apresentação constituem informações gerenciais e não representam métricas contábeis segundo padrões aceitáveis (IFRS, BR GAAP, US GAAP ou outro). É possível, portanto, que os números gerenciais sejam distintos daqueles divulgados nas demonstrações financeiras do BNDES. Para mais informações sobre as demonstrações financeiras do BNDES, acesse <https://www.bndes.gov.br/wps/portal/site/home/relacoes-com-investidores/informacoes-financeiras>.

Os totalizadores indicados em gráficos e tabelas podem não corresponder exatamente à soma de suas parcelas em função de arredondamentos, que seguem o teor da Resolução da Fundação IBGE nº 886/66, em que algarismos decimais inferiores a 0,5 não recebem acréscimo de unidade, enquanto algarismos decimais iguais ou superiores a 0,5 são acrescidos de uma unidade.

Todo este conteúdo somente poderá ser reproduzido e retransmitido respeitando a legislação da origem e do destino, e os seus respectivos portadores assumem a responsabilidade de se familiarizarem e respeitarem as provisões legais aplicáveis ao assunto.



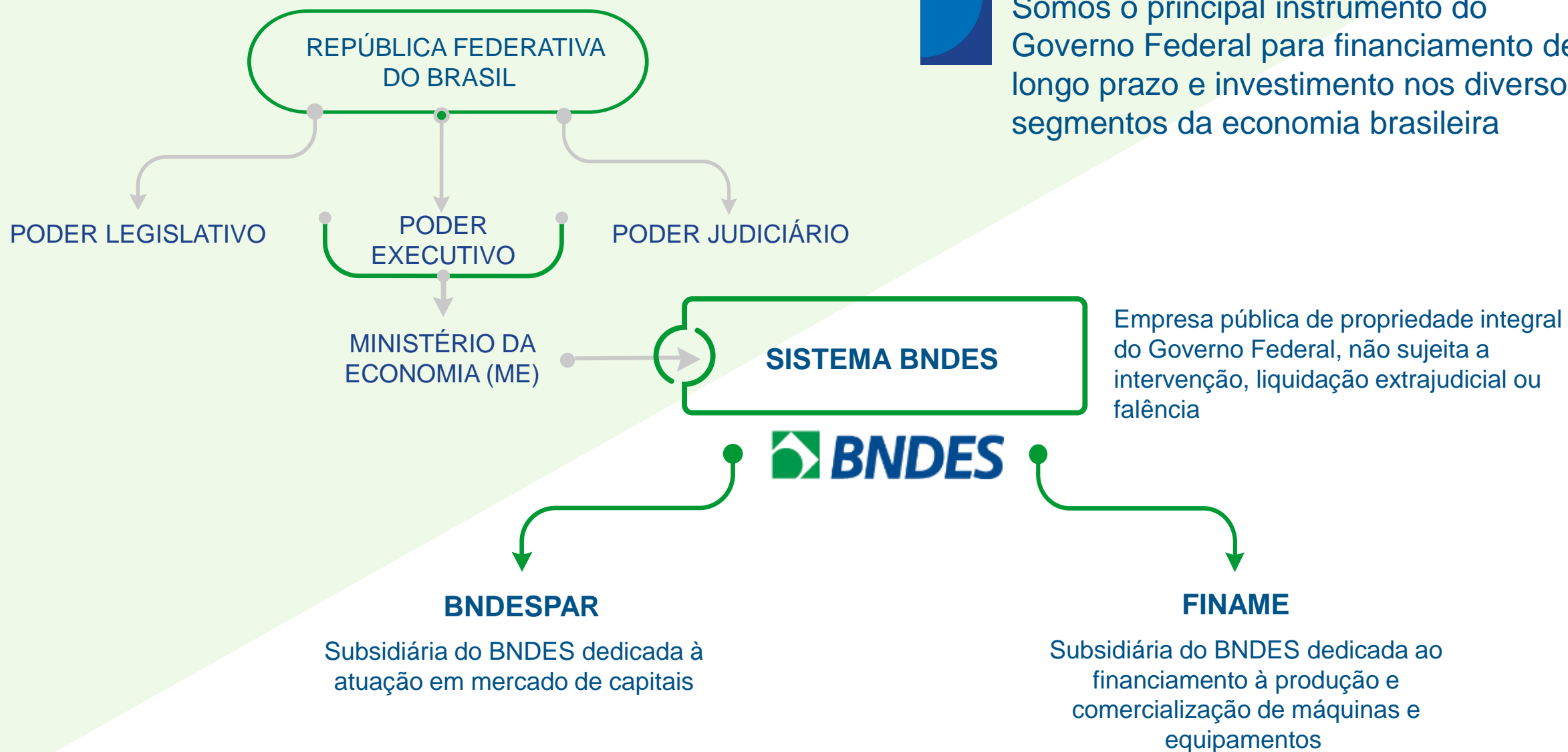
Agenda

- > Quem somos
- > Sustentabilidade no BNDES
- > Governança e gestão de riscos
- > Investimentos
- > *Funding*
- > Informações financeiras
- > O BNDES no combate à Covid-19
- > Anexo: Destaques do desenvolvimento

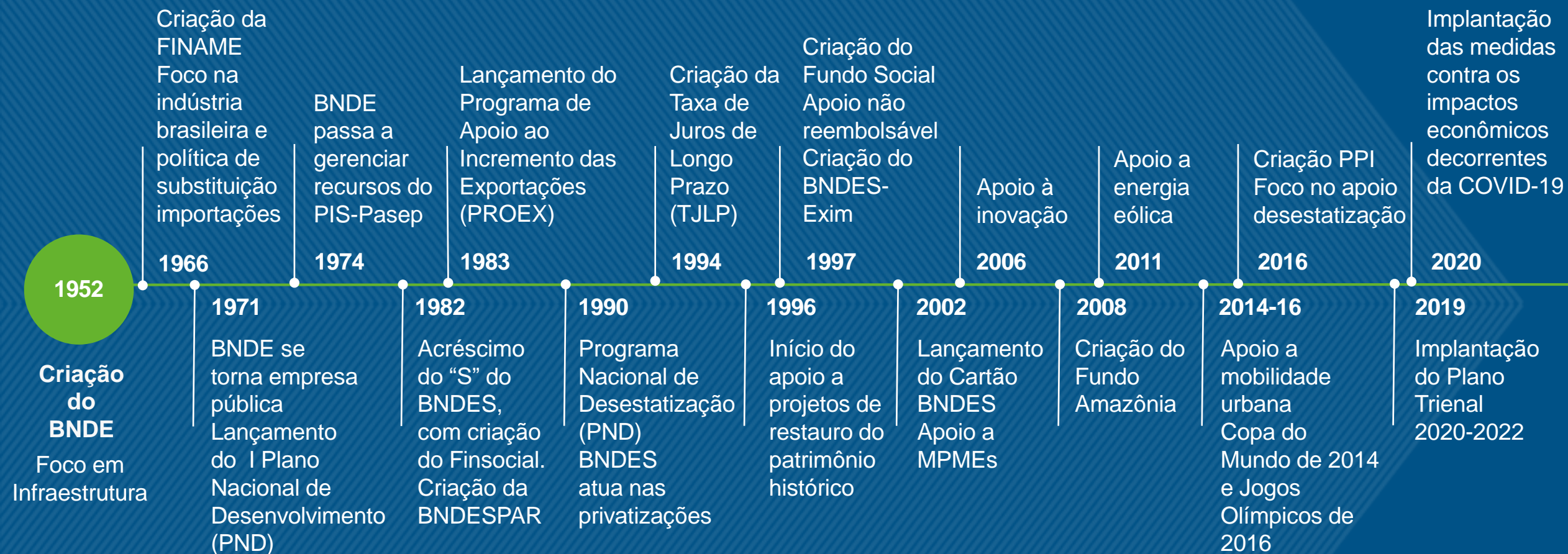
> Quem somos



> Estrutura societária



> BNDES: há 68 anos desenvolvendo o Brasil

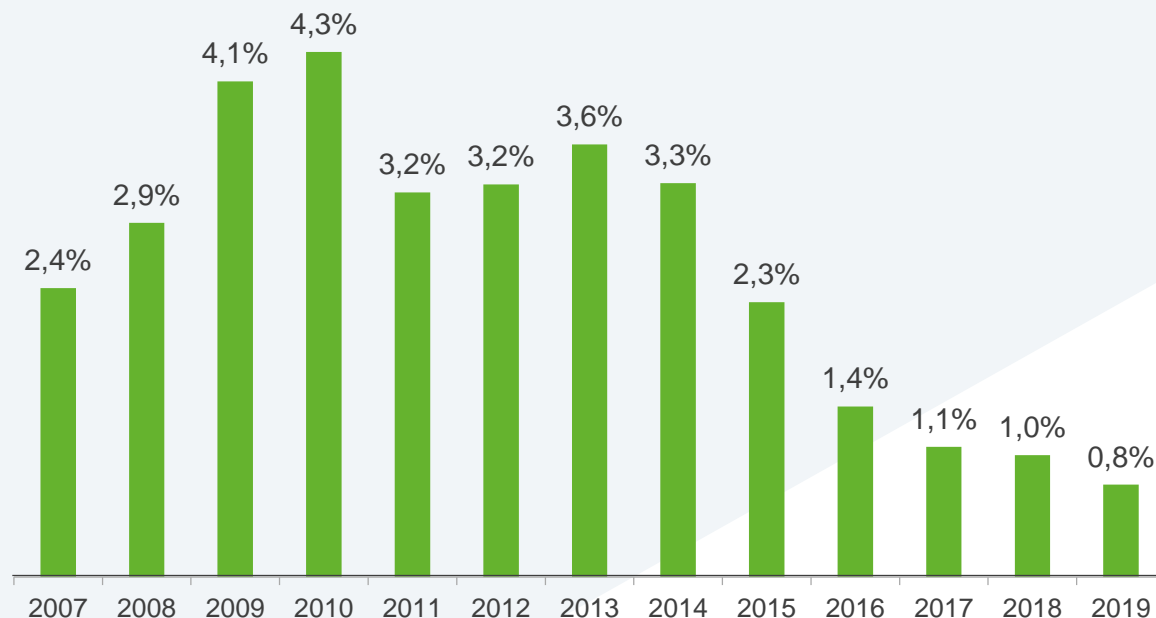


Nossa atuação acompanha as mudanças do país e da sociedade brasileira, sempre em busca do desenvolvimento

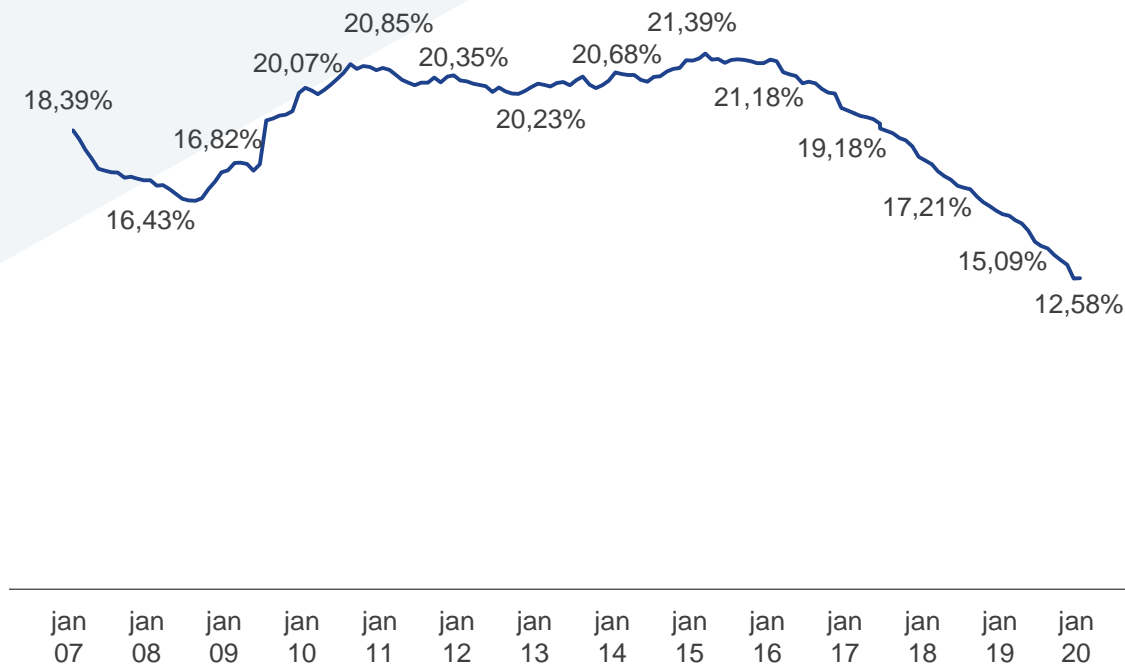


> Nosso papel na economia brasileira

Desembolsos BNDES em relação ao PIB



Participação do BNDES no crédito total



Depois de atuar mais intensamente para ampliar o crédito e os investimentos após a crise de 2008, assumimos nos últimos anos papel mais focado no *crowding-in* de investimentos privados e na prestação de serviços ao Estado brasileiro

> Um dos maiores bancos de desenvolvimento do mundo

Comparação BNDES e BDs internacionais (dados de 2020) ¹

	BNDES	CDB	DBJ	KDB	KFW	EIB	COFIDE
Localização	Brasil	China	Japão	Coréia do Sul	Alemanha	Luxemburgo	Peru
Rating (Moody's/S&P)	Ba2 / BB-	Aa3 / AA-	A1 / A	Aa2 / AA	Aaa / AAA	Aaa / AAA	Baa3 / BBB
Ativos (R\$ bilhões)	778	13.589	845 ²	1.455	3.464	3.546	12,7
Índice de Basileia (%)	41,2	12,0	17,4	16,0	24,3	32,7	29,5
NPL (%)	0,0	0,8	0,5	2,5	n/a	0,4	7,8
ROA ³ (%)	2,7	0,7	1,1	0,6	0,3	0,3	n/a
ROE ⁴ (%)	19,0	8,3	2,9	4,8	6,3	2,5	1,3

¹ Fonte: Relatórios anuais de 2020 dos bancos disponíveis nos sites, exceto DBJ e COFIDE (Relatório Anual de 2019)

² Conversão para BRL com data base de 31.12.2020 de posição divulgada para o ano fiscal de 2020

³ ROA (retorno sobre o ativo)

⁴ ROE (retorno sobre o patrimônio líquido)



> Como criamos valor?



> Orientações estratégicas: as grandes agendas



Em nosso **Plano Trienal 2020-2022** definimos as agendas prioritárias para nossa atuação nos próximos anos



> Como atuamos: múltiplas modalidades para atender às diferentes agendas



Financiamentos e crédito

Apoio direto ou por intermédio de instituições financeiras credenciadas a empresas de todos os portes, para aquisição de máquinas, projetos de modernização e expansão de negócios e infraestrutura

Serviços

Papel estratégico na coordenação de esforços e recursos (públicos e privados) para viabilizar projetos de diferentes segmentos, reduzir gargalos e gerar oportunidades de investimento em desestatizações

Garantias

Oferta de garantias por meio do BNDES FGI, que tem como objetivo contribuir para a ampliação do acesso a crédito para micro, pequenas e médias empresas



> Como atuamos: múltiplas modalidades para atender às diferentes agendas



Participações e fundos

Atuação complementar ao mercado e a nossos produtos de financiamento, contribuindo para os planos de negócios e o fortalecimento da estrutura de capital das empresas, e para o desenvolvimento do mercado de capitais em geral, por meio de incentivos às melhores práticas de governança corporativa e iniciativas sociais e ambientais

Apoio não reembolsável

Aplicamos recursos não reembolsáveis em projetos de caráter social, cultural, ambiental, científico e tecnológico, complementando o apoio financeiro reembolsável para projetos de investimento. Os recursos podem ter origem em parte de nosso lucro ou em doações externas



> Entregas para a sociedade: crédito

O BNDES se comprometeu com **15 entregas** para a sociedade até 2022, alinhadas aos **Objetivos de Desenvolvimento Sustentável da ONU**

Energia **7 9**

2 GW - capacidade instalada de energias renováveis
1,6 mil km - rede de distribuição gás natural

Logística **9**

Implantação, duplicação ou modernização:
2,5 mil km - trechos de ferrovias
5,0 mil km - trechos de rodovias

Saneamento **3 6 11**

5,5 milhões habitantes - acesso às redes de esgoto
900 mil habitantes - acesso às redes de água

Mobilidade urbana **11**

Até 1 milhão de usuários/dia útil – atendidos por novos sistemas de mobilidade urbana

TICs **9**

2,5 milhões de domicílios – atendidos por serviços de banda larga fixa

Educação **4**

1 milhão de alunos – atendidos por meio do apoio à educação básica e/ou profissionalizante

Saúde **3**

150 unidades de saúde do SUS - construção ou modernização

Segurança **16**

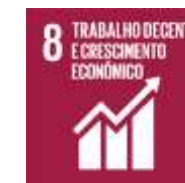
Vinte projetos – serviços de inteligência em segurança pública nos municípios mais violentos do país

Emprego **8**

1,2 milhão de empregos diretos e indiretos, em média, por ano – gerados ou mantidos

MPME **8**

450 mil micro, pequenas e médias empresas e pessoas físicas apoiadas



> Entregas para a sociedade: serviços

Cinco, do total das 15 entregas, referem-se ao serviço de **estruturação de projetos** nos seguintes setores:

Saneamento **6**

20 milhões habitantes com acesso a saneamento

Parques e Florestas **13 15**

Concessão de 20 Unidades de Conservação de Parques e Florestas Nacionais

Venda de Empresas e Fundos Imobiliários **16**

Realização de 30 processos de desestatização: venda de empresas ou estruturação de fundos imobiliários

Logística **9**

Gestão privada em portos públicos organizados - 30% das trocas comerciais nacionais

Concessão de 20 mil km de rodovias

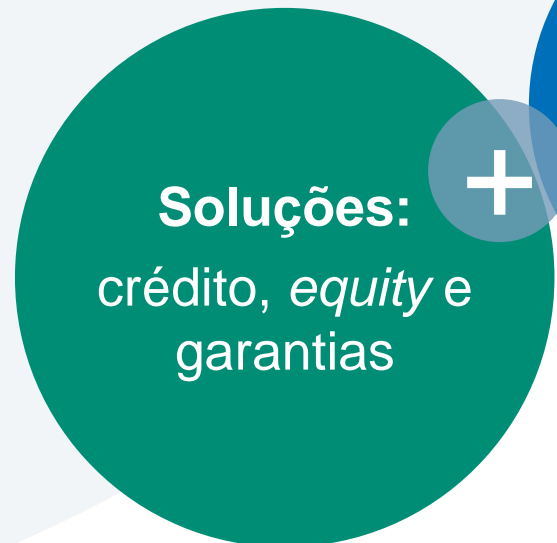


> Banco a serviço: mais serviços, mais desenvolvimento



Transformando capacitações em produtos e serviços, ampliamos nosso portfólio com foco nas demandas atuais do país, movidos pelo **PROPÓSITO** de:

Transformar a vida de gerações de brasileiros, promovendo desenvolvimento sustentável



> Pipeline Banco de Serviços

Seguimos em nossa atuação na prestação de serviços de estruturação de desestatizações. Até março/21 eram 41 ativos federais, 69 estaduais e 10 municipais



120

projetos
mandatados

R\$ 243_{bi}

capital
mobilizado ^{1/}

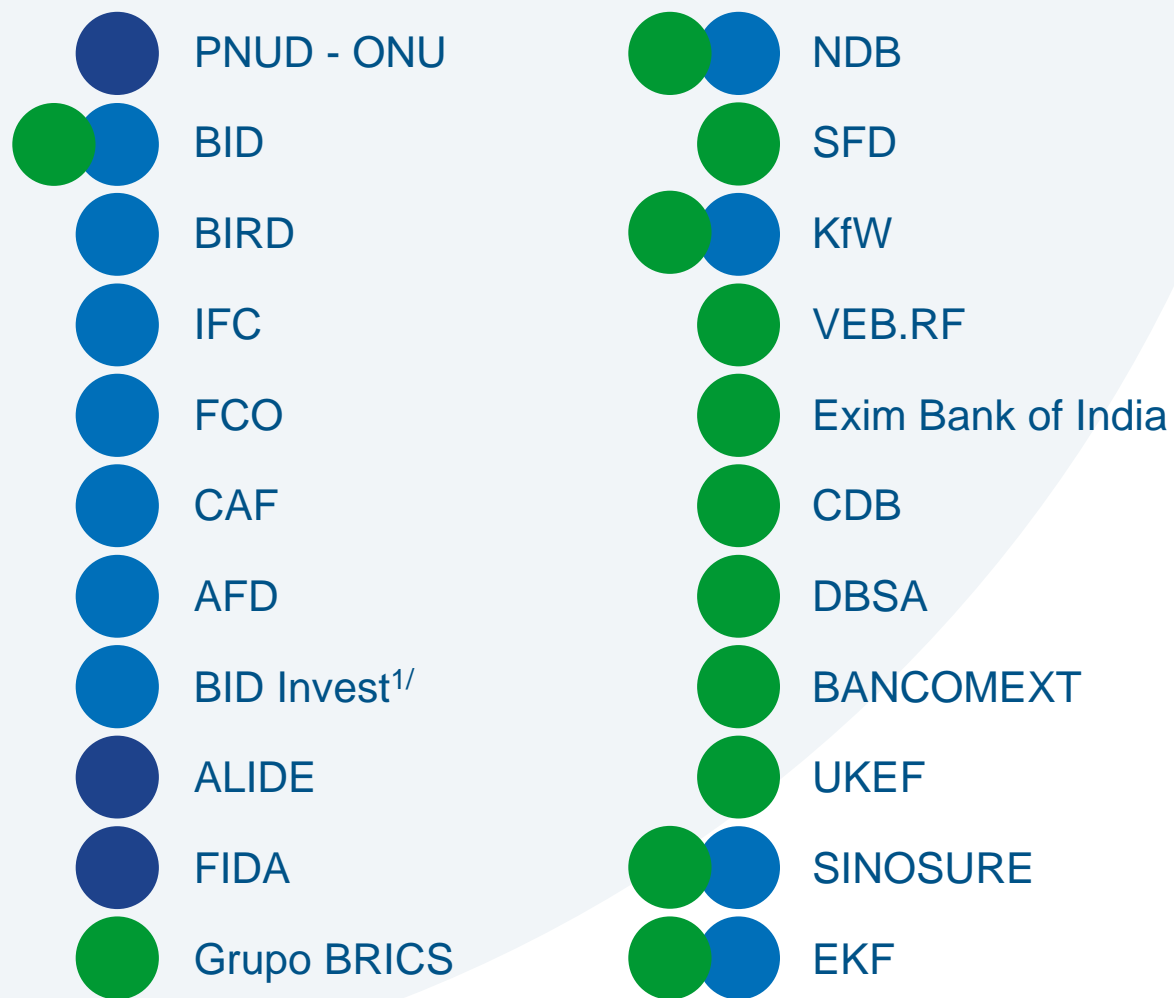


1/ CAPEX de concessões e PPPs + outorgas

CLASSIFICAÇÃO: Ostensivo | UNIDADE GESTORA: DIR3/DERI

> Acordos e parcerias internacionais

O BNDES tradicionalmente atua em conjunto com outras instituições financeiras para trazer desenvolvimento aos brasileiros



Objetivos

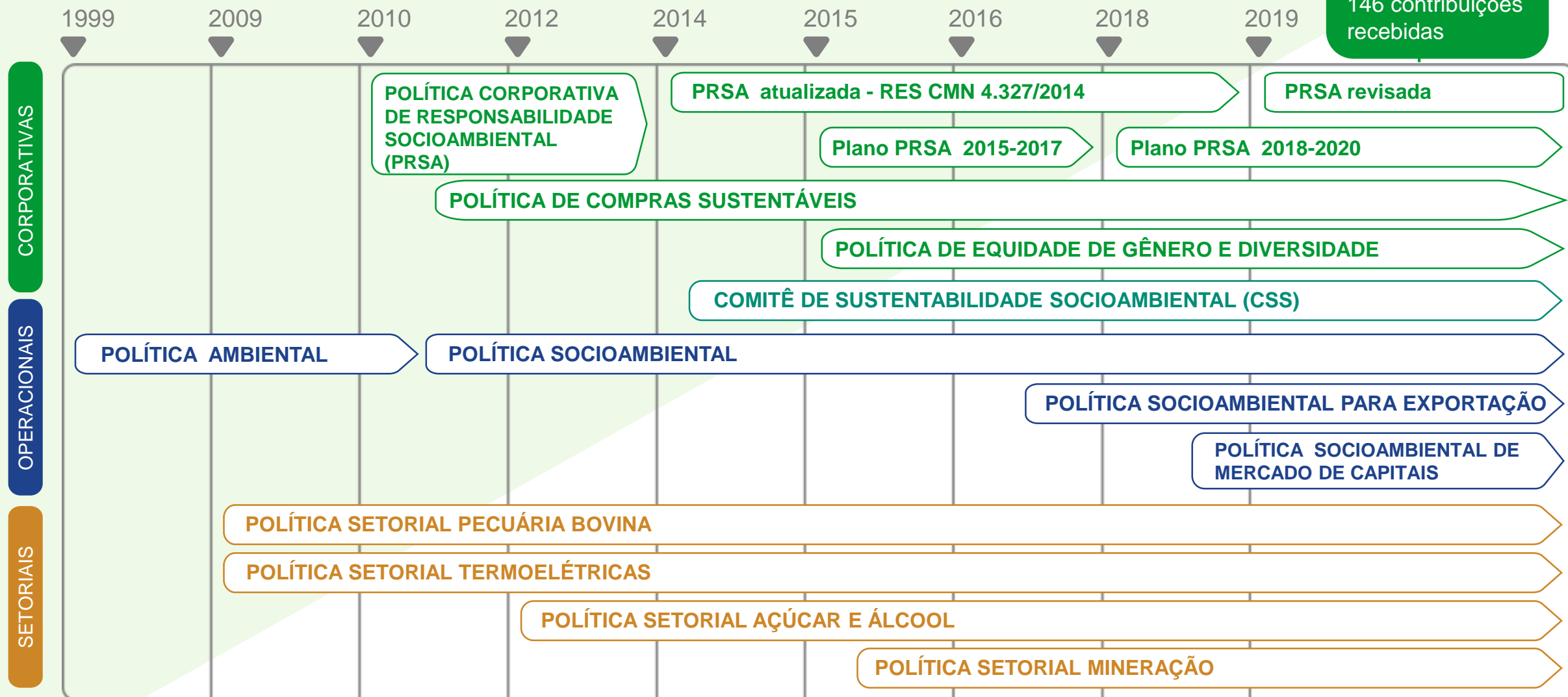
- Blue Circle: Co-financiamento, estruturação de projetos, garantia, finanças verdes, Blockchain, desenvolvimento do mercado de capitais
- Dark Blue Circle: Investimentos em áreas estratégicas para o desenvolvimento
- Green Circle: Projetos de infraestrutura, mobilidade urbana, segurança pública, apoio à exportação, investimentos sustentáveis e inovadores



> Sustentabilidade no BNDES

➤ O BNDES tem um histórico de políticas socioambientais

Consulta pública a partes interessadas - 146 contribuições recebidas



> E em 2020, o BNDES, banco do desenvolvimento sustentável, reforçou sua atuação ASG

MAIS SOLUÇÕES

Aporte de R\$ 150 milhões em fundo de impacto^{1/}

FINAME Baixo Carbono

Debêntures sustentáveis

Linked loan RenovaBio^{2/}

MAIS RECURSOS

Internalização de R\$ 500 milhões no Fundo Clima

Submissão do projeto

Mais Luz para a Amazônia ao *Green Climate Fund* (GCF)

MAIS PARCERIAS

Participação na TNFD^{3/}

Publicação de relatório com a OCDE sobre *blended finance*

Parcerias com o IFC e o *UK Prosperity Fund*

1/ Fundo Vinci Impacto e Retorno IV

2/ Estruturado em 2020 e lançado em jan/2021

3/ Task Force on Nature-related Financial Disclosures

> Sustentabilidade no BNDES: o que apoiamos?

Fomentamos **a melhoria de condições sociais e ambientais**, oferecendo condições favoráveis na concessão de apoio financeiro e operando fundos específicos, como **Fundo Social, Fundo Clima e Fundo Amazônia**

Apoiamos também **empreendimentos** nas seguintes áreas:



Saneamento e recuperação de áreas degradadas



Preservação e recuperação de biomas



Energias renováveis e eficiência energética



Investimento social de empresas, inclusão social e produtiva, microcrédito



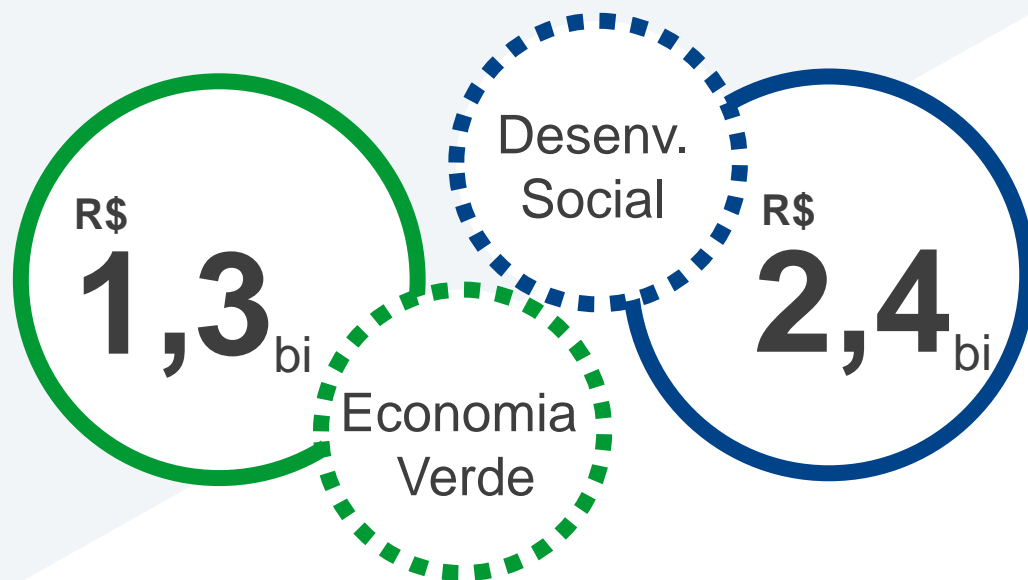
Desenvolvimento urbano, mobilidade sustentável, saúde, educação e segurança pública

> Nossas operações fomentam a melhoria de condições sociais e ambientais

52,5%

da carteira de crédito^{1/} do BNDES estão vinculados a projetos que apoiam a **Economia Verde** e o **Desenvolvimento Social**

No 1T21, desembolsamos ^{2/} **R\$ 3,7 bi** para projetos associados a esses segmentos



1/ Considera apenas a carteira de crédito de operações diretas e indiretas não automáticas

2/ Novas contratações em 2020: R\$ 344 milhões para Economia Verde e R\$ 584 milhões para Desenvolvimento Social

> Sustentabilidade no BNDES: parcerias e comunicação



Estabelecemos **parcerias** e participamos de diversos **fóruns do setor financeiro voltados à Sustentabilidade**, além de divulgar informações sobre nossas políticas, operações de crédito e participações

Parcerias:

Green Finance Program in Brazil

IFC

OECD

Fóruns do setor financeiro:

IDFC

The Lab

Climate Action

Unep Finance Initiative

Fóruns multisetoriais:

CEBDS

LAB – Laboratório de Inovação Financeira

Coalizão Brazil



RELATO INTEGRADO
www.bndes.gov.br/ra2020



RELATÓRIO DE
EFETIVIDADE
www.bndes.gov.br/efetividade

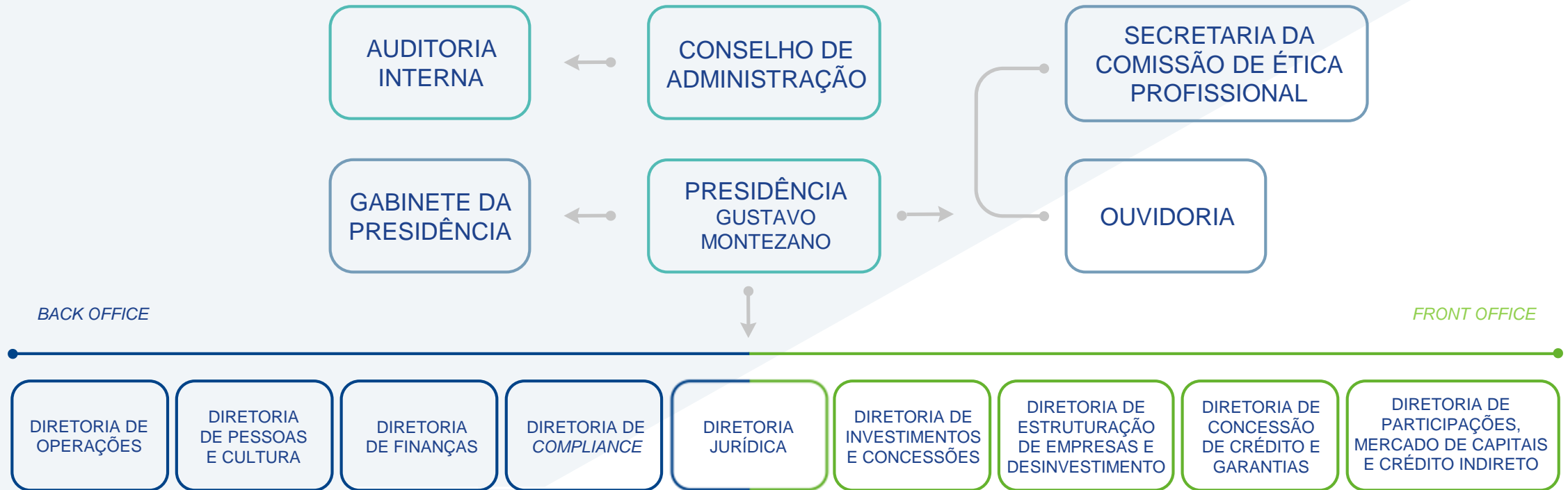


RELATÓRIO BNDESPAR
DE STEWARDSHIP
www.bndes.gov.br/stewardship



> Governança e Gestão de Riscos

> Organização interna



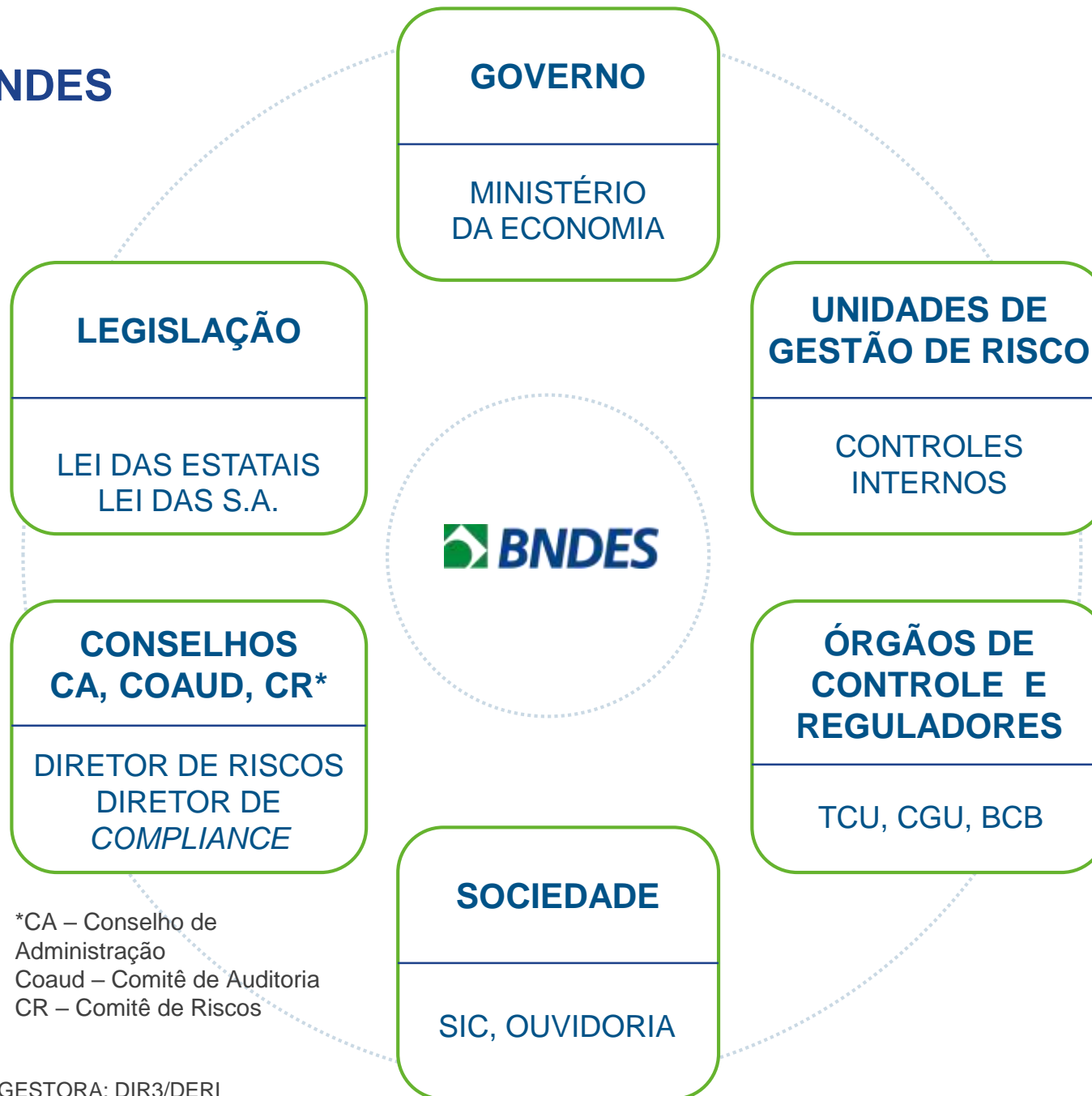
Temos atualmente **nove diretorias**, que estão agrupadas em *back office* – atividades financeira e de controle e suporte ao negócio – e *front office* – atividades de estruturação de projetos e parcerias e de concessão de apoio financeiro

Saiba mais em: www.bndes.gov.br/quem-somos

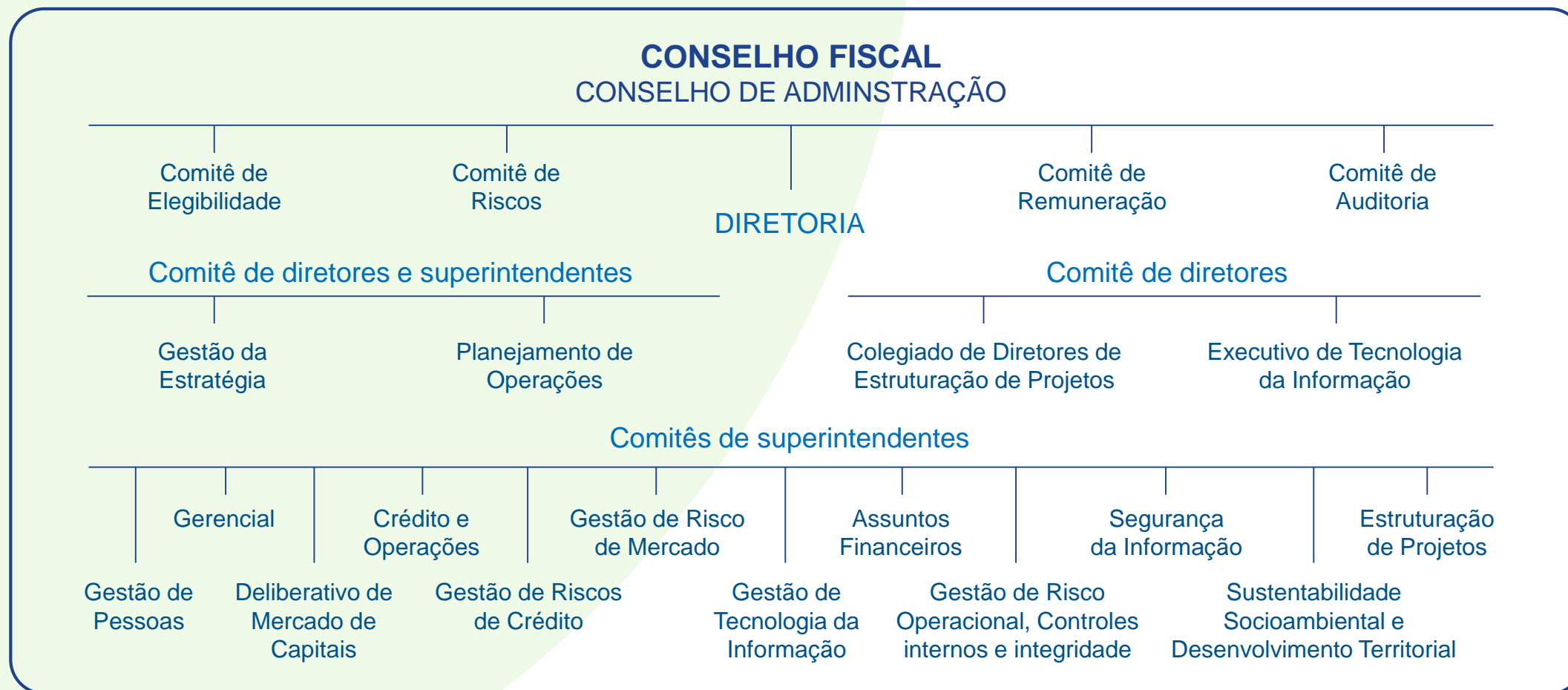
> Governança no BNDES



Nossa governança envolve controle e fiscalização por diferentes atores e colegiados



> Colegiados do BNDES



Os colegiados internos são nossa base para uma tomada de decisão transparente

Saiba mais em: www.bndes.gov.br/colegiadosbndes

> Fluxo de avaliação de projetos

Nosso fluxo operacional envolve diferentes fases, equipes e colegiados, garantindo a impessoalidade, avaliações multidisciplinares e uma melhor governança do processo de concessão



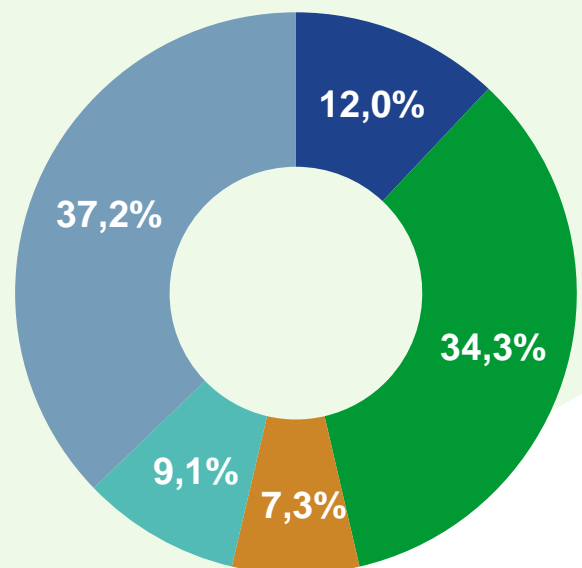
> Gestão integrada de riscos

Em 2019, aprimoramos os instrumentos e processos de gestão integrada de riscos, modernizamos a gestão da conformidade e aprovamos novos limites de risco de mercado para as carteiras gerenciais. Atualizamos a matriz de riscos operacionais e implementamos planos de contingência para os atuais processos críticos



> Qualidade da carteira de crédito do BNDES

Qualidade da carteira do BNDES mantida: 54% da exposição com instituições financeiras (intermediários financeiros e fiança bancária) ou coberta por garantia da União



- Garantia União
- Intermediários financeiros (indiretas)
- Fianças bancárias
- Project finance sem fiança bancária
- Demais operações

A **distribuição de faixas de risco** de clientes demonstra exposição inferior à do Sistema Financeiro Nacional

Estabilidade da percepção de risco no 1T21 em relação ao panorama do 4T20

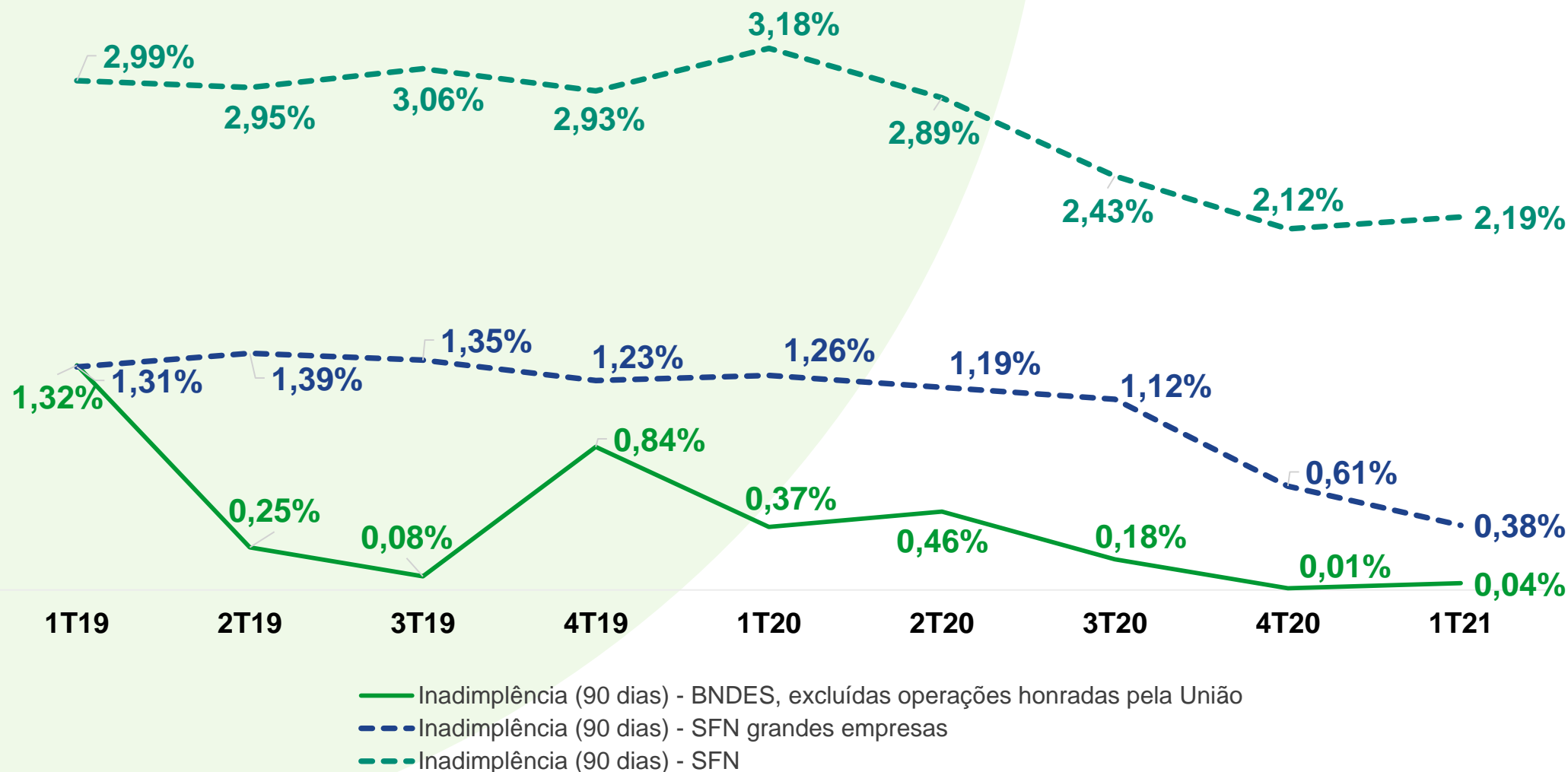
Em 31/03/2021

RATING ¹	SISTEMA BNDES	SFN ²
AA-C	91,8%	91,0%
D-G	5,9%	6,0%
H	2,3%	3,0%

¹ De acordo com a Resolução CMN nº 2.682/99

² Sistema Financeiro Nacional. Última informação disponível em 31/12/2020

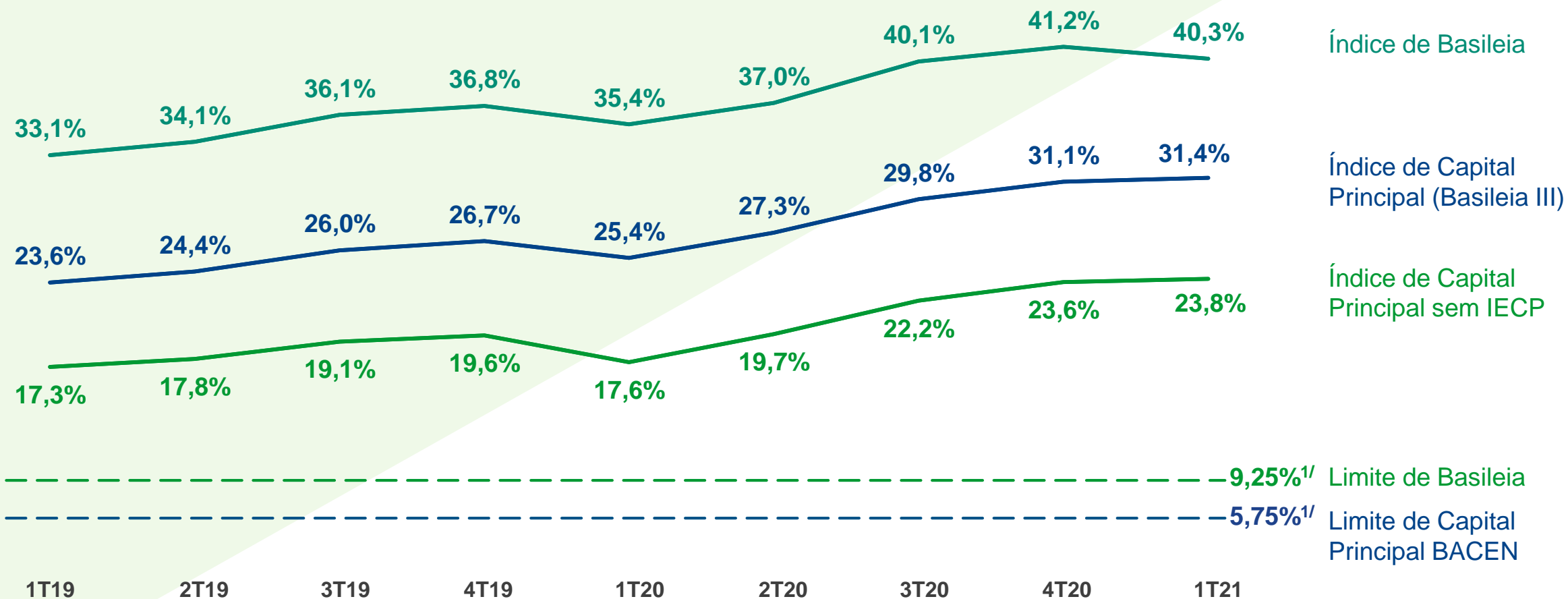
> O índice de inadimplência manteve-se inferior ao do SFN



Renegociações no âmbito do *standstill*, que atingiram 44,5% da carteira bruta, mantiveram-se no mesmo patamar

> O BNDES mantém índice de Basileia robusto e acima de patamares mínimos

No 1T21, Índice de Basileia impactado pelo decréscimo do Patrimônio de Referência (PR) pela redução do Capital de Nível II, segundo cronograma da Res. CMN nº 4.679, de 31/07/2018 (exclusão do FAT)



1/ Limites de capital definidos segundo Res. BACEN/DEREG 4783/2020, de 16/03/2020, e válidos a partir de 01/04/2020

> Comunicação e transparência

Como empresa pública, buscamos tornar nossas informações acessíveis a todos os públicos

Seção de Transparência



www.bndes.gov.br/transparencia



CONSULTA A OPERAÇÕES



PORTAL ODS



MAIORES CLIENTES



CARTEIRA DE AÇÕES



BNDES ABERTO
www.aberto.bndes.gov.br



> Investimentos



> Investimentos – visão estratégica do BNDES



Com a mudança de foco e estratégia consolidada no **Plano Trienal 2020-2022**, concentramos nossa atuação em agendas transformadoras, voltadas à **melhoria da qualidade de vida dos brasileiros** e ao **desenvolvimento sustentável** do país

Para cumprir essa estratégia, temos buscado reduzir nossa carteira de participações societárias e atrair parceiros privados para os projetos que financiamos e estruturamos, com foco nas missões estratégicas de **Infraestrutura, Estrutura produtiva e Educação, saúde e segurança**



Desembolsos no trimestre confirmam relevância das MPMEs e do setor de Infraestrutura nas operações do BNDES

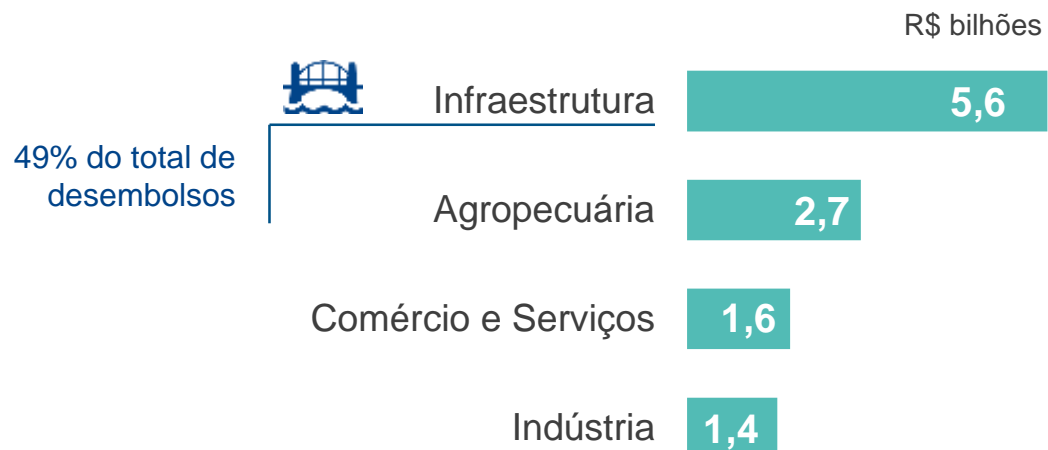
R\$ **5,2** bi

Desembolsados para MPME no 1T21

Correspondentes a **46%** do total desembolsado no trimestre



Desembolsos por setor (1T21)



Histórico dos Desembolsos



> Custo básico dos financiamentos: TLP

O custo financeiro básico¹ de nossas operações é a **Taxa de Longo prazo (TLP)**, composta pela inflação mais uma taxa de juros real²

Valor da TLP em contratos assinados em jul/2021:

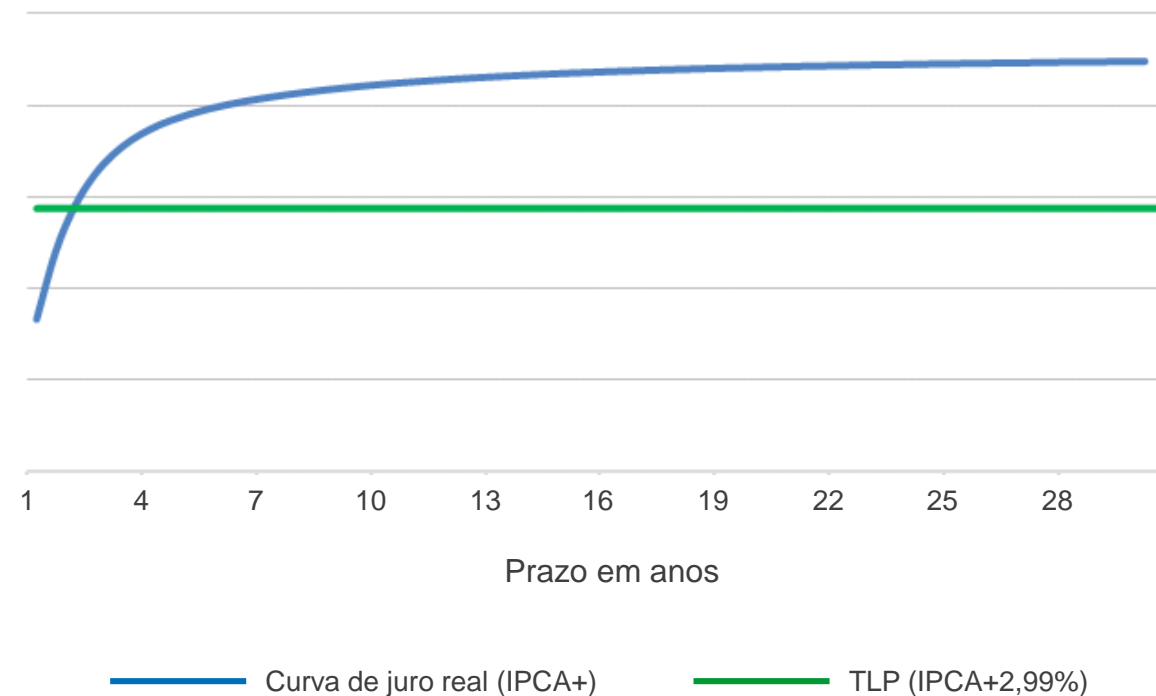
IPCA + 2,99% a.a.

Para as MPMEs, também oferecemos aos clientes a possibilidade de optar pela **Taxa Fixa do BNDES (TFB)**, que os protege das variações de mercado ao longo de todo o contrato

1/ A taxa de juros final dos contratos será composta pela TLP, pelas remunerações (*spreads*) do BNDES e do agente financeiro credenciado (no caso de operações indiretas) e pela taxa de risco de crédito

2/ Há um redutor da taxa de juro real da NTN-B de cinco anos, denominado alfa (α), válido por um ano e com aumentos progressivos até 2023, quando a TLP-pré igualará a taxa de juro real da NTN-B

Competitividade: TLP x juro real livre de risco



Fonte: Anbima

Data-base (juro real): 23/06/2021

Participações societárias: composição da carteira

Carteira de ações
(valor justo^{1/})

R\$ 68,6 bi



Cotas de Fundos
de Investimentos

R\$ 2,6 bi

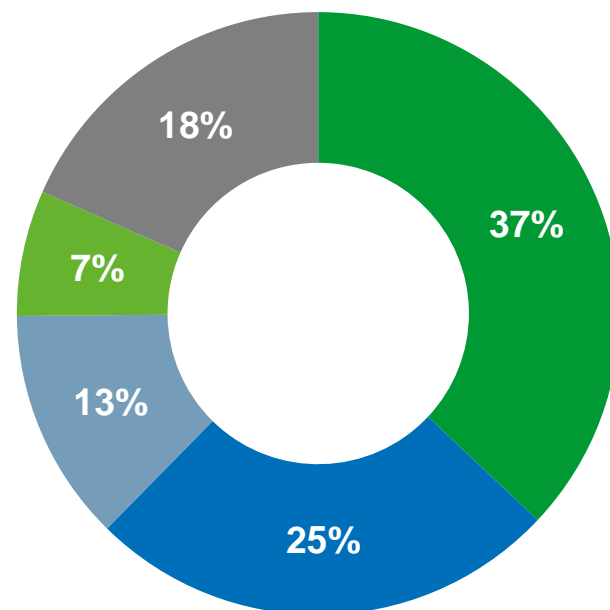


**TOTAL DAS
PARTICIPAÇÕES
SOCIETÁRIAS**

R\$ 71,2 bi

Distribuição
da carteira de
participações
a valor justo^{1/}

- Petrobras
- JBS
- Eletrobras
- COPEL
- Outras

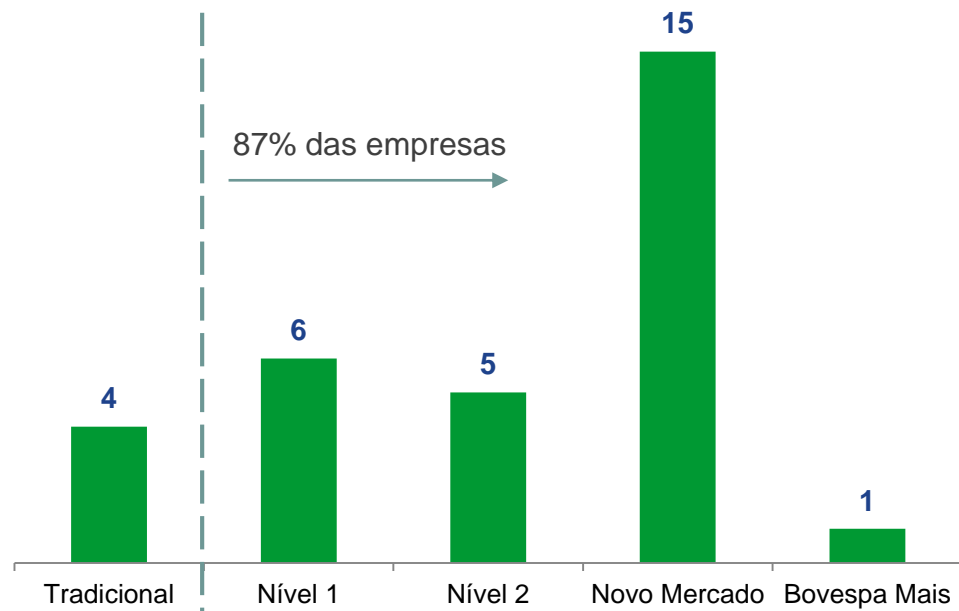


Evento subsequente: debêntures participativas Vale

Em abril/2021 foram alienadas debêntures do BNDES e da União, no montante total de R\$ 11,5 bi, operação em que o BNDES realizou lucro bruto de R\$ 3,9 bilhões (geração líquida de caixa de aproximadamente R\$ 2 bi)

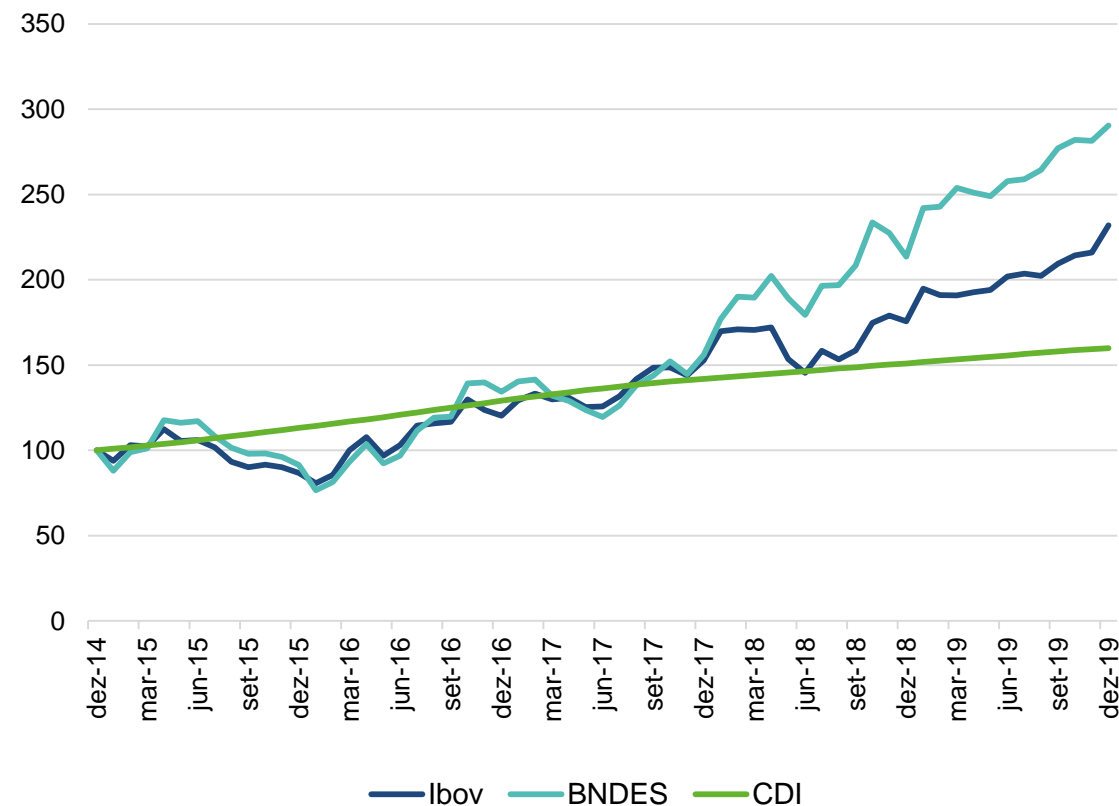
> Investimentos – Participações Societárias

Distribuição da carteira de companhias abertas com ações negociadas na B3 por níveis de governança corporativa (2019)



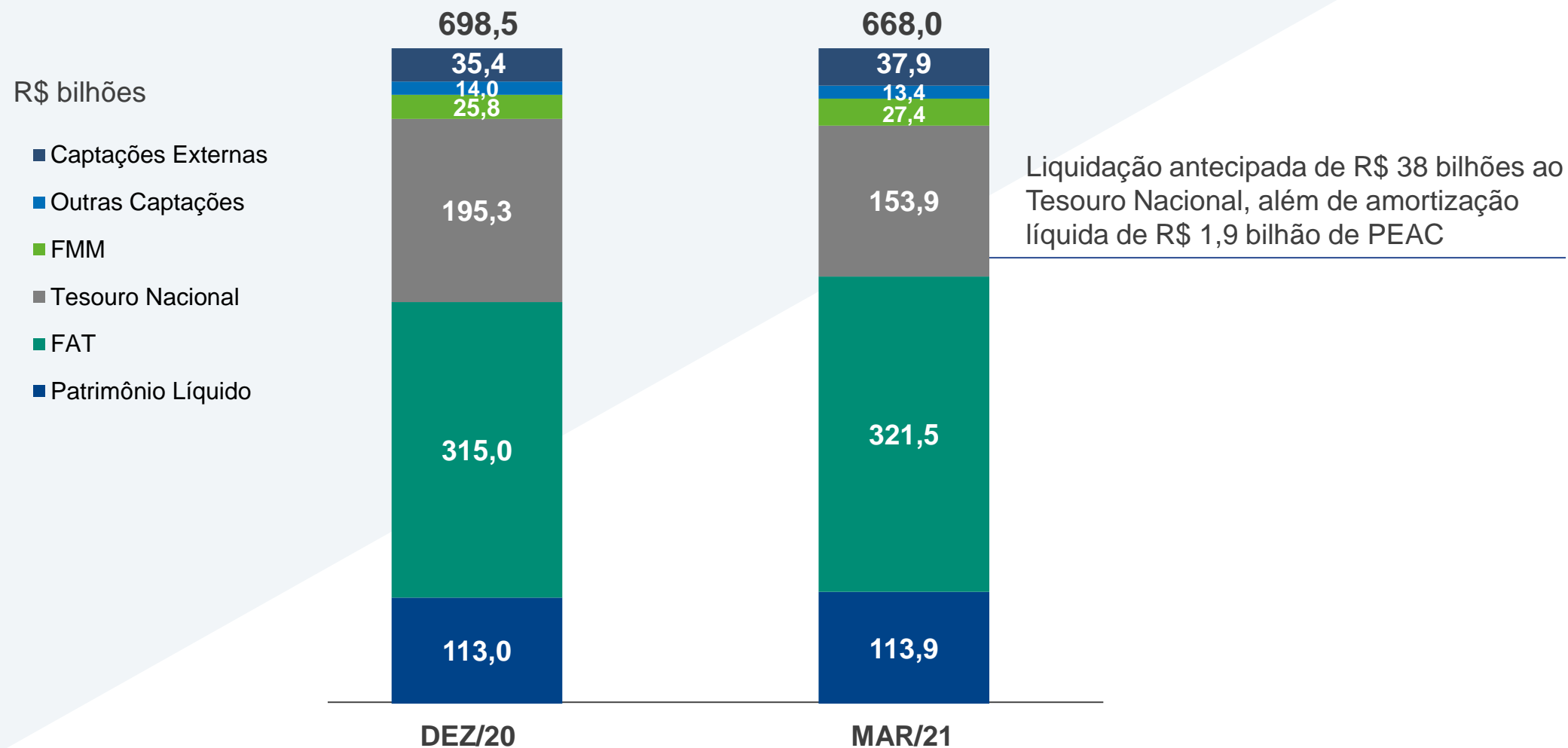
Quando o BNDES investe, contribui para melhorar o nível de governança das companhias: 87% das empresas investidas estão em segmentos de listagem de melhor governança, contra 59% no universo da B3

Rentabilidade da carteira de ações do Sistema BNDES



> Funding

> Fontes de recursos



1/ Total do Passivo: Dez/20: R\$ 778,3 bilhões / Mar/21: R\$ 737,2 bilhões

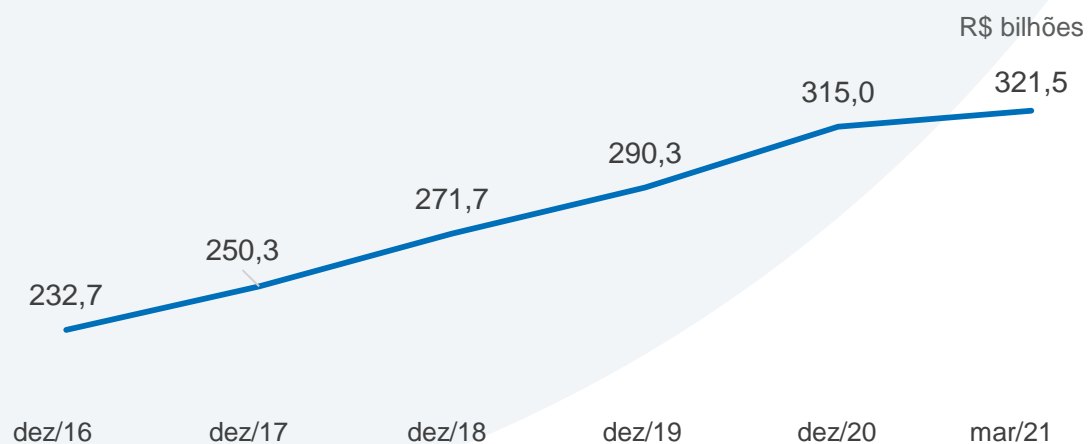
Os totalizadores indicados podem não corresponder exatamente à soma de suas parcelas em função de arredondamentos

> Principais fontes de recursos do BNDES

FUNDO DE AMPARO AO TRABALHADOR (FAT)

44% de participação no total dos recursos no fim do 1T21

No mínimo 28% das arrecadações do FAT são destinadas ao financiamento de programas de desenvolvimento econômico por meio do BNDES, como previsto na Constituição Federal

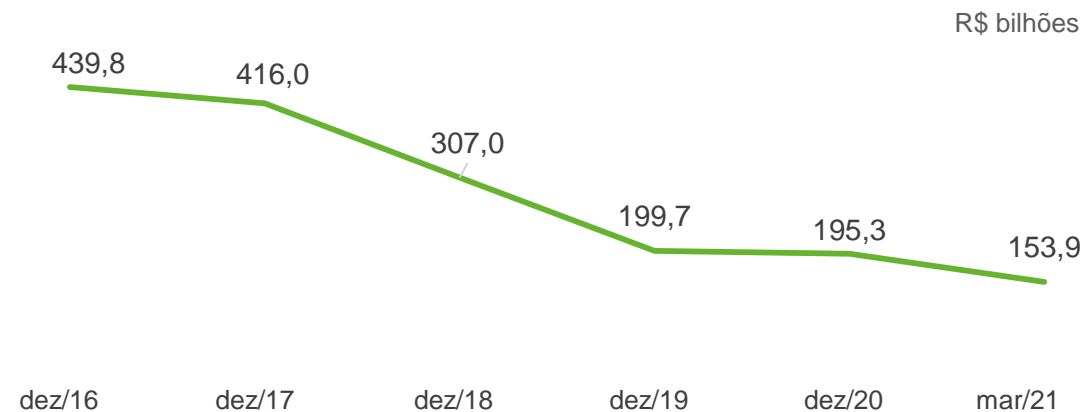


TESOURO NACIONAL ¹

21% de participação no total dos recursos no fim do 1T21

Os créditos concedidos pela União ao BNDES são utilizados para concessão de empréstimos associados ou não a programas de governo

A participação dessa fonte vem sendo reduzida, com queda de 65% entre dez/16 e mar/21



¹ Valores do gráfico incluem operações de repasses e instrumentos elegíveis a capital principal

> Funding – emissões a mercado

Últimas emissões internacionais				
Ano de emissão	Valor	Cupom	Vencimento	
2008 ^{1/}	USD 1,00 bi	6,37%	06.16.2018 ^{1/}	
2009	USD 1,00 bi	6,50%	06.10.2019	
2010	USD 1,00 bi	5,50%	07.12.2020	
2010	EUR 750 MM	4,13%	09.15.2017	
2011	CHF 200 MM	2,75%	12.15.2016	
2013	USD 1,25 bi	3,375%	09.26.2016	
2013	USD 1,75 bi ^{2/}	5,75%	09.26.2023	
2014	EUR 650 MM	3,625%	01.21.2019	
2014	USD 1,00 bi	4,00%	04.14.2019	
2017	USD 1,00 bi	4,75%	05.09.2024	

1/ O título foi reprecificado em junho/2008

2/ USD 1.25 bilhões em 2013 + USD 500 milhões em 2014

> Novas captações diversificam *funding* e fomentam investimentos ASG

Letras Financeiras Verdes

Emissão de **R\$ 1 bilhão**, operação pioneira de emissão verde no mercado doméstico

CDI + 0,45% ao ano e vencimento de dois anos

Recursos destinados a projetos de **geração de energia eólica ou solar**



BID

Captação de **US\$ 750 milhões** com prazo de 25 anos

Recursos destinados a **MPMEs**, em conjunto com outros US\$ 250 milhões aportados pelo BNDES



JBIC

Captação de **US\$ 100 milhões**

Recursos destinados a **projetos de redução de GEE e a geração de energia renovável**



> Rating BNDES

Rating escala global

(moeda estrangeira e moeda local)

	Rating	Perspectiva
Moody's	Ba2	Estável
S&P's	BB-	Estável

Rating escala nacional

	Rating	Perspectiva
Moody's	AAA.br	
S&P's	Br AAA	Estável

Destaques Moody's

Forte valor de marca como principal fonte de financiamento de longo prazo e investimento de capital para empresas brasileiras e para projetos de infraestrutura do governo

Acesso a *funding* estável e razoavelmente barato

Qualidade de ativos superior ao mercado

Destaques S&P's

Forte política de garantia e flexibilidade para reestruturar empréstimos e mitigar perdas potenciais decorrentes de maiores riscos na economia

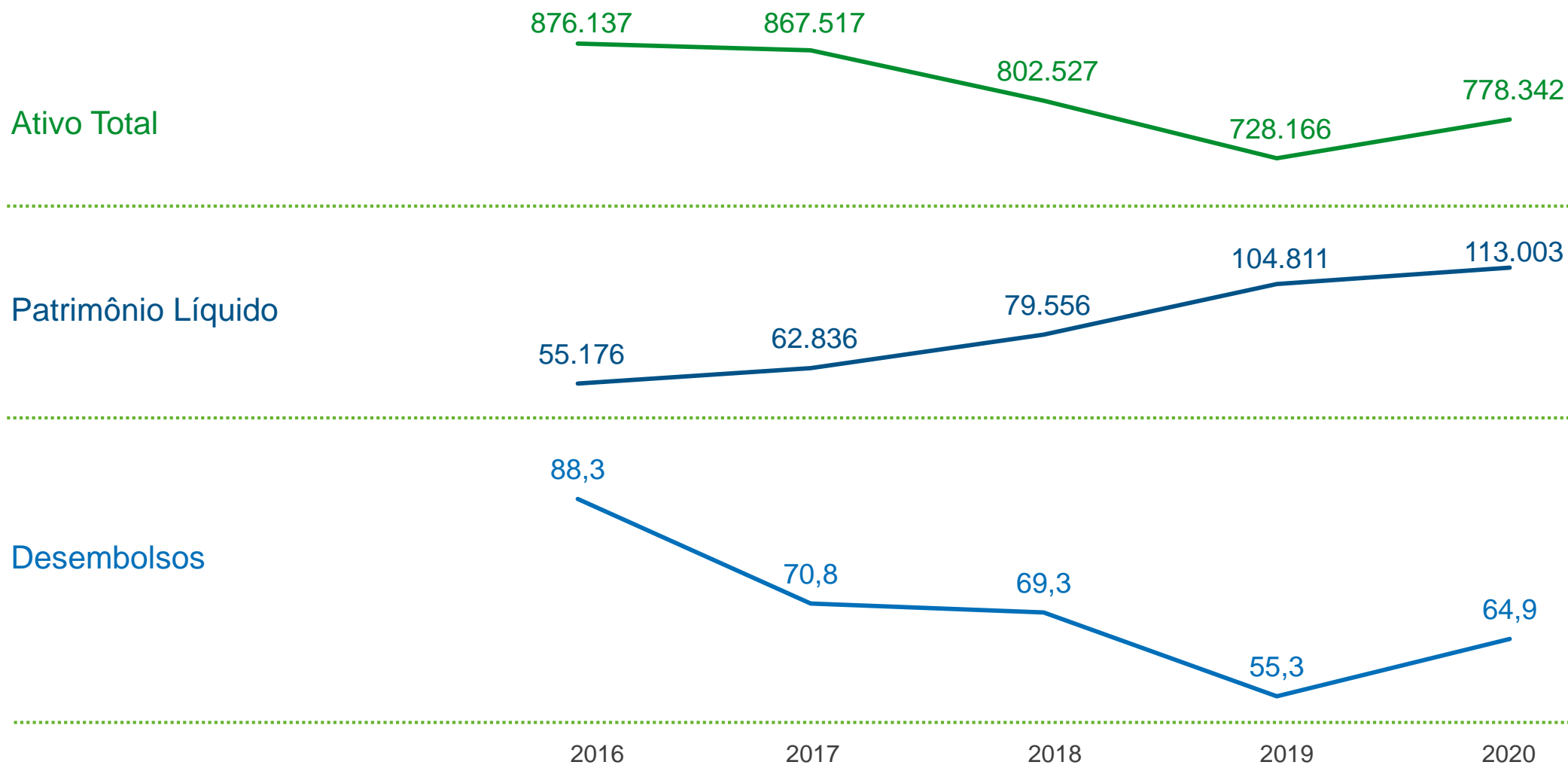
Funding de longo prazo com suporte governamental concede ao banco uma vantagem competitiva

A posição de destaque do BNDES na economia e na execução de políticas públicas implica em igualarmos os *ratings* e risco de *default* com aqueles no soberano

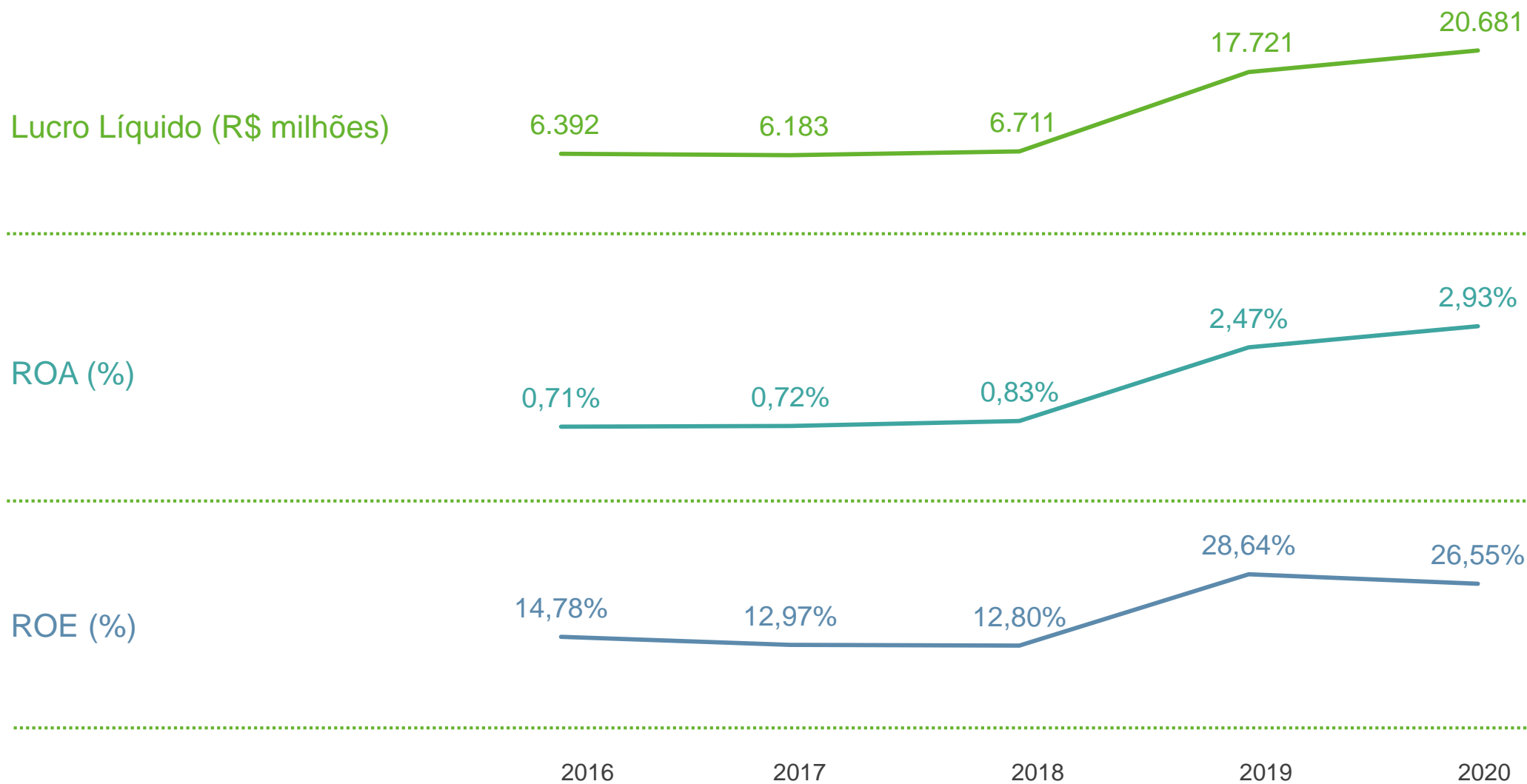
> Informações Financeiras

> Principais indicadores financeiros

R\$ milhões



> Principais indicadores financeiros



> Resultados

R\$ milhões

	1T21	1T20	Δ
(+) Receita com Operações de Crédito e Repasses	9.156	8.326	10%
(+) Receita com Títulos e Valores Mobiliários	2.349	2.220	6%
(-) Despesas de Captação	-7.181	-6.897	4%
(+/-) Efeito Líquido do Câmbio	87	441	-80%
Produto da Intermediação Financeira	4.411	4.090	8%
(+/-) Provisão para Risco de Crédito (PRC)	432	-1.701	-125%
Resultado da Intermediação Financeira	4.843	2.389	103%
(+) Resultado com Participações Societárias	11.670	8.473	38%
(-) Despesas	-1.526	-1.015	50%
Resultado antes da Tributação	14.987	9.847	52%
(-) Tributos sobre o lucro e participação nos lucros	-5.179	-4.303	20%
Lucro Líquido	9.808	5.544	78%



> Balanço Patrimonial: Ativo

R\$ milhões

	1T21	4T20	Δ	1T20	Δ
Caixa e Equivalentes	83.847	97.121	-14%	99.121	-15%
Títulos e Valores Mobiliários (TVM)	162.357	188.506	-14%	129.488	25%
Carteira de Crédito	446.059	446.946	-0,2%	442.122	1%
Créditos Perante o TN	991	1.334	-26%	1.365	-27%
Investimentos	11.077	11.014	0,6%	8.691	27%
Outros	32.906	33.421	-2%	37.478	-12%
Ativo Total	737.237	778.342	-5%	718.265	3%

> Balanço Patrimonial: Patrimônio Líquido e Passivo Total

R\$ milhões


	1T21	4T20	Δ	1T20	Δ
Tesouro Nacional	153.860	195.259	-21%	199.284	-23%
FAT	321.530	314.989	2%	298.339	8%
PIS-PASEP	-	-	-	20.244	-100%
Captações Externas	37.901	35.398	7%	36.263	5%
Outras Fontes Governamentais	40.986	40.838	0,4%	40.661	1%
Operações Compromissadas	35.268	40.522	-13%	9.039	290%
LCAs e LFs	1.010	1.004	0,6%	2.525	-60%
Outras Obrigações	32.796	32.417	1%	26.509	24%
Patrimônio Líquido	113.886	113.003	1%	85.401	33%
Passivo Total	737.237	778.342	-5%	718.265	3%

> O BNDES no combate à Covid-19

> O BNDES se adaptou rapidamente para responder às urgências dos brasileiros

No início de 2020 fomos todos surpreendidos pela Covid-19, e já em maio o BNDES **acelerou sua estratégia para incluir uma atuação anticíclica**, que o país tanto precisava

Em resposta, nossa atuação anticíclica foi formulada para funcionar de maneira:

 **tempestiva**, para manter empregos e negócios

 **estruturante**, para viabilizar a retomada da economia, **em bases mais sustentáveis**

A atuação anticíclica do BNDES também manteve nossa orientação geral de buscar sempre **alavancar recursos no mercado, compartilhando riscos e criando instrumentos inovadores**

> Destaques das medidas contra a crise da Covid-19

R\$
155,4 bi

investidos até 02/03/2021¹



Impacto social estimado

393 mil
empresas atendidas

9,6 milhões
de empregos mantidos

1,7 mil
equipamentos médicos

2,9 mil
leitos dedicados à Covid-19

4 milhões
de testes de diagnóstico
para Covid-19

Saiba mais: <https://www.bndes.gov.br/wps/portal/site/home/bndes-contracoronavirus>



> Anexo: Destaques do desenvolvimento

> Aqui estão algumas das nossas entregas para a sociedade em 2020 – Crédito

 **Energia**

Aumento da capacidade instalada energias renováveis

1,4 GW

Expansão realizada da distribuição de gás natural

1.251 km



 **Logística**

Implantação, duplicação ou modernização de trechos rodoviários

958 km



 **Emprego**

Geração ou manutenção de empregos diretos e indiretos por ano

4,72 milhões de empregos



 **MPME**

Apoio a MPMEs e pessoas físicas

466 mil clientes



> Aqui estão algumas das nossas entregas para a sociedade em 2020 – Crédito



Saneamento

Quantidade de pessoas que passarão a ter acesso à rede de esgoto + quantidade de pessoas beneficiadas pela ampliação do tratamento de esgoto (mil)

61,8 mil pessoas

Quantidade de pessoas que passarão a ter acesso à rede de água + quantidade de pessoas beneficiadas pela ampliação do tratamento de água (mil)

257,8 mil pessoas



Educação

Apoio, por meio de instrumentos financeiros, à educação básica e/ou profissionalizante

107,3 mil alunos



Saúde

Unidades de saúde do SUS beneficiadas pelo apoio do BNDES

480 unidades



> Aqui estão algumas das nossas entregas para a sociedade em 2020 – Fábrica de Projetos



Saneamento

Estruturação de projetos para levar serviços de saneamento a pessoas não atendidas atualmente pelo sistema

1,2 milhão de pessoas



Logística

Estruturação de projetos para extensão de rodovias concedidas

1.300 km



Venda de Empresas e Fundos Imobiliários

Realização de processos de desestatização: venda de empresas ou estruturação de fundos imobiliários

2 empresas ou fundos



Bianca Nasser

CFO

Gabriel Ervilha

Chefe do Departamento de Relações com Investidores

gabriel.ervilha@bndes.gov.br

Manuela Lopes

Gerente

manuela.lopes@bndes.gov.br

Mônica Monteiro

Coordenadora – Agências de Rating e Comunicação

monica.monteiro@bndes.gov.br

Rafaella Sartori

Coordenadora – Plataforma de Investidores

sartori@bndes.gov.br

ri@bndes.gov.br

Obrigado



Portal BNDES
www.bndes.gov.br



Atendimento Empresarial
0800 702 6337
Chamadas internacionais
+55 21 2172 6337



Ouidoria
0800 702 6307
www.bndes.gov.br/ouvidoria



Fale Conosco
www.bndes.gov.br/faleconosco



facebook.com/bndes.imprensa



twitter.com/bndes



youtube.com/bndesgovbr



linkedin.com/company/bndes



Instagram.com/bndesgovbr

