



O banco nacional
do desenvolvimento

Apresentação para INVESTIDORES

Dezembro/2022

CLASSIFICAÇÃO: Ostensivo | UNIDADE GESTORA: DIR3/DERI



> Avisos e Informações

O PROPÓSITO desta apresentação é a divulgação periódica ao público investidor de informações financeiras, institucionais e operacionais do Sistema BNDES, tendo caráter exclusivamente informativo, não gerando qualquer tipo de obrigação jurídica. Esta apresentação não tem como PRÓPOSITO ser: (i) material destinado a subsidiar processo de oferta pública de títulos e/ou valores mobiliários para negociação, convite ou captação; ou (ii) convite ou recomendação para compra ou subscrição de qualquer título. Adicionalmente, nenhuma de suas partes deve ser considerada como produto destinado ao serviço de assessoria ou utilizada como base para tomada de decisões de investimento.

Esta apresentação está atualizada até a data de sua primeira divulgação, e o BNDES se reserva o direito de revisar as informações contidas nesta exposição, sem aviso prévio, conforme a oportunidade e à sua conveniência, não se responsabilizando perante terceiros por possíveis desatualizações. As informações e opiniões divulgadas nessa apresentação se referem a sua data-base, exceto quando indicado o contrário. As informações não devem ser consideradas como fonte de análise detalhada da situação financeira do Sistema BNDES ou mesmo de sua perspectiva futura. Além disso, essas informações podem não conter todas as especificações do Sistema BNDES referentes ao assunto de que tratam.

O BNDES, suas subsidiárias e seus respectivos representantes, diretores, empregados, funcionários terceirizados ou conselheiros não se responsabilizam por eventuais prejuízos financeiros decorrentes do uso desse material por investidores ou qualquer outro público.

Os elementos informativos mencionados nesta apresentação provêm do BNDES ou foram obtidos em fontes de informação públicas, não tendo sido especificamente verificados por auditoria independente. Além disso, esta Apresentação inclui informações pertinentes aos mercados em que o BNDES participa e suas posições competitivas. Tais informações são baseadas em estimativas de receitas do BNDES nesses mercados em períodos considerados, bem como em informações obtidas junto a clientes sobre o tamanho do mercado. A intenção não é a de fornecer – e não se deve considerar que o material forneça – uma análise completa ou abrangente da posição financeira ou comercial do BNDES e suas perspectivas.

Quaisquer projeções, estimativas, previsões, metas, perspectivas, devoluções e / ou opiniões (incluindo, sem limitação, projeções de receita, despesa, lucro líquido ou desempenhos de ações) contidas nesta Apresentação envolvem elementos de julgamento e análise subjetivos, e são baseadas no melhor julgamento do BNDES na data de elaboração desta apresentação.

Quaisquer avaliações, previsões, estimativas, opiniões e projeções contidas e expressas nesta Apresentação estão sujeitas a alterações sem aviso prévio. Nenhuma garantia é dada quanto à realização ou razoabilidade – e nenhum compromisso deve ser assumido – a partir de quaisquer avaliações, previsões, estimativas, opiniões e projeções contidas nesta Apresentação. Em todos os casos, os destinatários devem conduzir sua própria investigação no que tange a qualquer análise sobre o BNDES e sobre as informações contidas nesta Apresentação.

As informações contêm considerações prospectivas baseadas em expectativas e suposições correntes sobre eventos futuros. Estas considerações prospectivas estão sujeitas a riscos, contingências e incertezas que podem gerar resultados reais materialmente diferentes daqueles expressos nas considerações prospectivas. Muitos desses riscos, contingências e incertezas referem-se a fatores que estão além do controle do BNDES. O BNDES não assume qualquer obrigação de atualizar ou revisar quaisquer considerações prospectivas, seja como resultado de novas informações, eventos futuros ou de qualquer outra forma. Não se deve depositar confiança indevida nas considerações prospectivas, as quais são referentes à data desta apresentação.

Algumas das métricas financeiras incluídas nesta apresentação constituem informações gerenciais e não representam métricas contábeis segundo padrões aceitáveis (IFRS, BR GAAP, US GAAP ou outro). É possível, portanto, que os números gerenciais sejam distintos daqueles divulgados nas demonstrações financeiras do BNDES. Para mais informações sobre as demonstrações financeiras do BNDES, acesse <https://ri.bndes.gov.br/informacoes-financeiras/central-de-resultados/bndes>.

Os totalizadores indicados em gráficos e tabelas podem não corresponder exatamente à soma de suas parcelas em função de arredondamentos, que seguem o teor da Resolução da Fundação IBGE nº 886/66, em que algarismos decimais inferiores a 0,5 não recebem acréscimo de unidade, enquanto algarismos decimais iguais ou superiores a 0,5 são acrescidos de uma unidade.

Todo este conteúdo somente poderá ser reproduzido e retransmitido respeitando a legislação da origem e do destino, e os seus respectivos portadores assumem a responsabilidade de se familiarizarem e respeitarem as provisões legais aplicáveis ao assunto.



Agenda

- > Visão Estratégica
- > Quem somos
- > Sustentabilidade no BNDES
- > Governança e gestão de riscos
- > Investimentos
- > *Funding*
- > Informações financeiras
- > Anexo: Destaques do desenvolvimento



> Visão estratégica

Desde a sua criação, **o BNDES trabalha junto com a sociedade para construir um futuro melhor para as gerações de brasileiros**

São sete décadas de apoio à evolução da economia nacional e à construção de pontes entre diversos atores

Seguimos atentos aos desafios que estão por vir, para abrir **novos caminhos para o desenvolvimento sustentável**



> BNDES Multiprodutos: diversidade de produtos e serviços fomentando o desenvolvimento sustentável



> No apoio às MPME, o BNDES provê soluções que facilitam o acesso ao crédito e promovem desconcentração bancária, fomentando o empreendedorismo

R\$14,9 bi

desembolsos do BNDES para MPMEs no 3T22, **50,7%** do total

22,7%

da carteira de crédito do BNDES no fim do 3T22 apoiavam MPMEs, equivalentes a **R\$ 106,8 bi**

94%

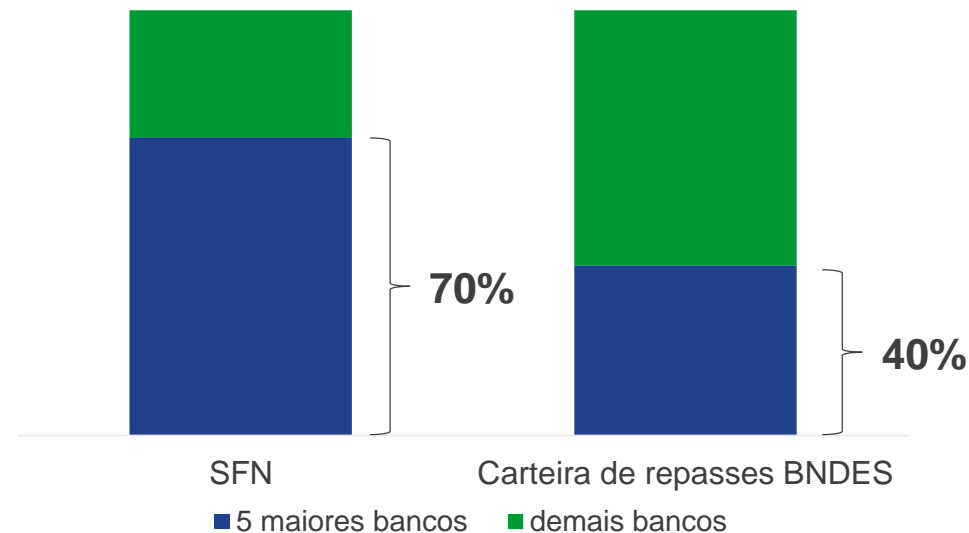
dos municípios brasileiros com operações aprovadas do BNDES

16

fintechs parceiras, que oferecem soluções de gestão ou de crédito^{1/}

O BNDES exerce importante papel na **desconcentração bancária** e na **pulverização do crédito às MPME**

Participação dos 5 maiores bancos no crédito às MPMEs SFN x Carteira de repasses BNDES (dados do 4T21, em %)



Fonte: BCB/BNDES

> Desempenho operacional: desembolsos e aprovações fomentam o desenvolvimento em diversos setores

Desembolsos totais^{1/} 3T22: **35% superiores** aos do 3T21 e crescimento de 58% frente ao 2T22

R\$29,4_{bi}



39% dos desembolsos no trimestre

Desembolsos totais^{1/} 9M22

R\$62,9_{bi}

38% superiores aos do 9M21

A projeção de desembolso para 2022^{2/} é de **R\$ 90,0 bi**

Impactos de algumas das operações aprovadas no 3T22^{3/}

Garantia CRA Coruripe

Garantia para CRA de **R\$ 156,4 MM**, protegendo **17 mil hectares** de mata nativa

Papel e Celulose Suzano

Financiamento de **R\$ 2,3 bi** para **cultivo de eucalipto** e **modernização industrial**, **reduzindo** gases do **efeito estufa** na atmosfera

Fundo Socioambiental (empreendedores de baixa renda TO)

R\$ 5,7 MM para empreendimentos em cadeias produtivas, com perspectiva de apoio a **1.500 empreendedores de baixa renda**


1/ Valores incluem operações de renda variável, não reembolsáveis e debêntures

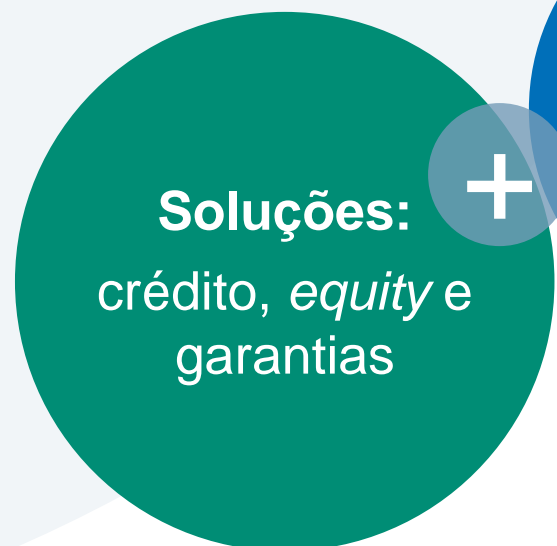
2/ Data-base: 31/10/2022

3/ Consideram os impactos esperados após a conclusão do projeto

4/ Os totalizadores indicados em gráficos e tabelas podem não corresponder exatamente à soma de suas parcelas em função de arredondamentos

> Banco a serviço: mais serviços, mais desenvolvimento

 Transformando capacitações em produtos e serviços, ampliamos nosso portfólio com foco nas demandas atuais do país, movidos pelo **PROPÓSITO** de: **Transformar a vida de gerações de brasileiros, promovendo desenvolvimento sustentável**



> Banco de Serviços: nos tornamos o maior estruturador de projetos do mundo, com uma carteira de quase meio trilhão de reais

De 2019 a 2022 construímos uma carteira de **188 projetos**. Executamos **35 leilões** mobilizando mais de **R\$ 250 bilhões** em capital, com mais **R\$ 215 bilhões** em projetos em estruturação



Privatizações:

8 leilões
R\$ 160 bi em capital mobilizado



Saneamento:

11 leilões
R\$ 79,2 bi em capital mobilizado



Iluminação Pública:

7 leilões
R\$ 1,3 bi em capital mobilizado



Outros:

9 leilões
R\$ 10,5 bi em capital mobilizado

Hub de Projetos do BNDES

Lançamos em 2020 nosso Hub de Projetos, plataforma que traz informações sobre os setores em que atuamos, os projetos da nossa carteira e também possibilita a criação de relacionamentos entre os interessados

Saiba mais no Hub de Projetos BNDES: <https://hubdeprojetos.bndes.gov.br/>

LATAM Project Hub

Primeiro hub regional de infraestrutura focado em reunir as oportunidades de infraestrutura e energia mais relevantes abertas ao investimento privado

Saiba mais em: <https://latamprojectshub.org/>

> Carteira de projetos no encerramento do 3T22

Leilões já realizados
(desde 2019)

35 projetos
leiloados^{1/}

R\$ 251 bi
capital mobilizado^{2/}

**Carteira
ativa**

153 projetos
mandatados^{1/}

R\$ 215 bi
capital a mobilizar^{2/}

Ativos Ambientais (71)

Parques	46
Florestas	25

Infraestrutura Social (12)

Saúde	5
Educação	4
Segurança	3

Infraestrutura Energética (9)

Energia elétrica	7
Gás Natural	2

Infraestrutura Logística (35)

Rodovias	31
Portos	4

Infraestrutura Urbana (40)

Saneamento	20	Iluminação pública	11
Mobilidade	6	Resíduos Sólidos	3

Imobiliário (16)

Imobiliário	16
-------------	----

Outros (5)

Comunicação	2
Abastecimento	1
Indústria	1
Serv. não financeiro	1

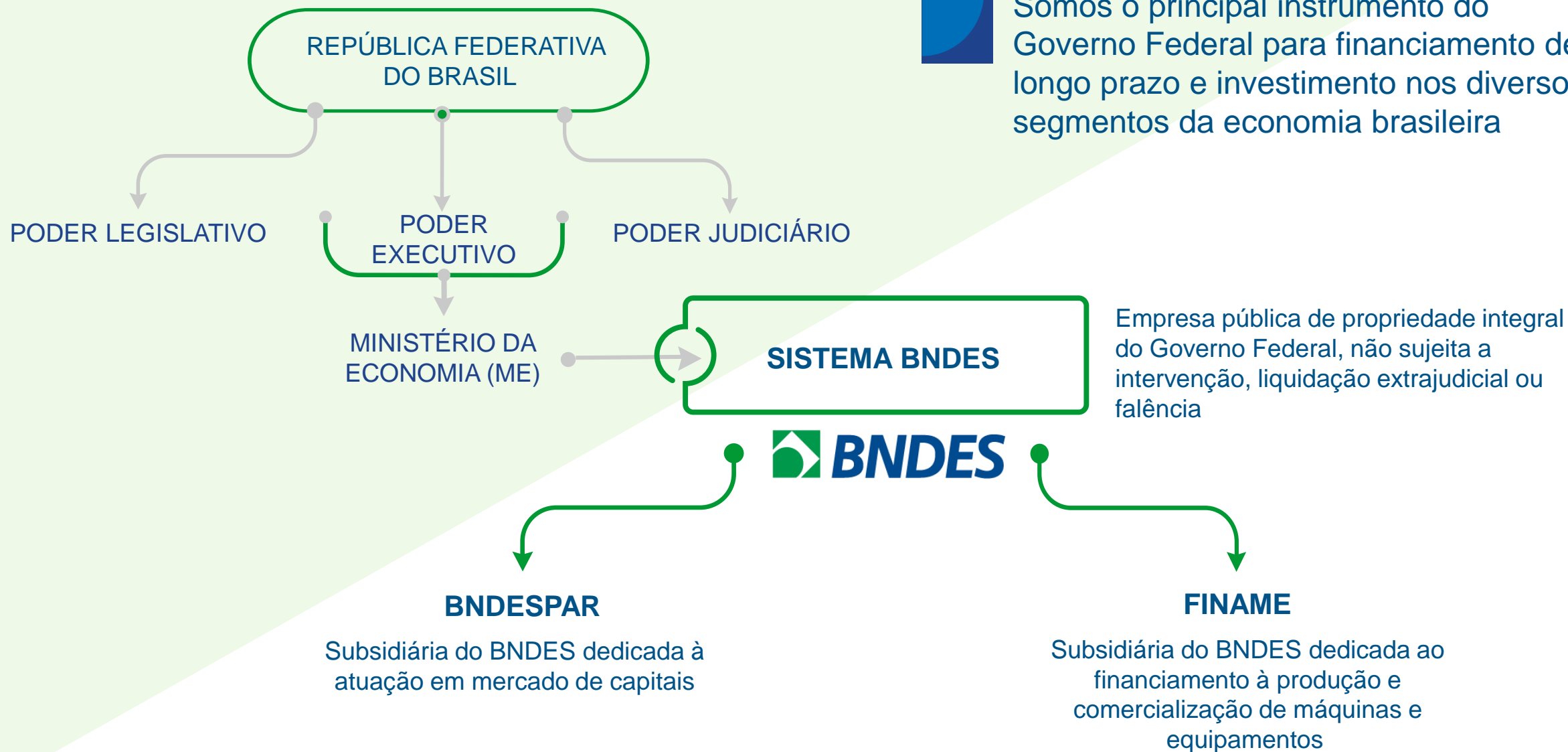
1/ Posição em 30/09/2022. Número de projetos não considera venda de participações

2/ Concessões e PPPs: CAPEX para todo o período de concessão e outorgas já compromissadas ou estimadas; Privatizações: Valor das alienações, assunção de dívidas pelo privado e compromisso de investimentos de operações realizadas ou modeladas

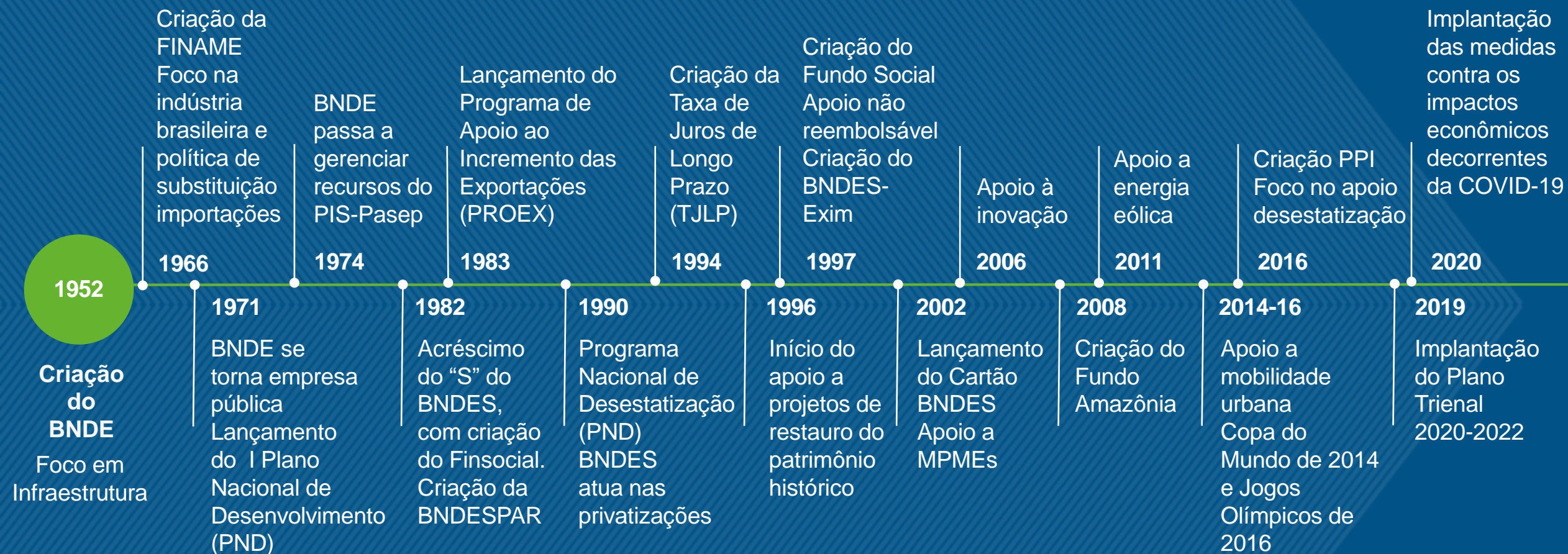
> Quem somos



> Estrutura societária



> BNDES: há 70 anos desenvolvendo o Brasil



Nossa atuação acompanha as mudanças do país e da sociedade brasileira, sempre em busca do desenvolvimento



> Um dos maiores bancos de desenvolvimento do mundo

Comparação BNDES e BDs internacionais (dados de 2021) ¹

	BNDES	CDB	DBJ	KDB	KFW	EIB	COFIDE
Localização	Brasil	China	Japão	Coréia do Sul	Alemanha	Luxemburgo	Peru
Rating (Moody's/S&P)	Ba2 / BB-	Aa3 / AA-	A1 / A	Aa2 / AA	Aaa / AAA	Aaa / AAA	Baa3 / BBB
Ativos (R\$ bilhões)	737	15.084	1.070 ²	1.567	3.553	3.589	18,1
Índice de Basileia (%)	40,2	11,7	16,8	14,9	23,9	32,3	30,1
NPL (%)	0,2	0,8	0,5	1,7	n/a	0,4	6,6
ROA ³ (%)	4,5	0,5	0,2	0,4	0,3	0,5	n/a
ROE ⁴ (%)	28,4	5,4	1,3	2,9	6,0	3,4	1,9

¹ Fonte: Relatórios anuais de 2021 dos bancos disponíveis nos sites

² Conversão para BRL com data base de 31.12.2021 de posição divulgada para o ano fiscal de 2021

³ ROA (retorno sobre o ativo)

⁴ ROE (retorno sobre o patrimônio líquido)

> Como geramos valor?



> Como atuamos: múltiplas modalidades para atender às diferentes agendas



Financiamentos e crédito

Apoio direto ou por intermédio de instituições financeiras credenciadas a empresas de todos os portes, para aquisição de máquinas, projetos de modernização e expansão de negócios e infraestrutura

Serviços

Papel estratégico na coordenação de esforços e recursos (públicos e privados) para viabilizar projetos de diferentes segmentos, reduzir gargalos e gerar oportunidades de investimento em desestatizações

Garantias

Oferta de garantias por meio do BNDES FGI, que tem como objetivo contribuir para a ampliação do acesso a crédito para micro, pequenas e médias empresas



> Como atuamos: múltiplas modalidades para atender às diferentes agendas



Participações e fundos

Atuação complementar ao mercado e a nossos produtos de financiamento, contribuindo para os planos de negócios e o fortalecimento da estrutura de capital das empresas, e para o desenvolvimento do mercado de capitais em geral, por meio de incentivos às melhores práticas de governança corporativa e iniciativas sociais e ambientais

Apoio não reembolsável

Aplicamos recursos não reembolsáveis em projetos de caráter social, cultural, ambiental, científico e tecnológico, complementando o apoio financeiro reembolsável para projetos de investimento. Os recursos podem ter origem em parte de nosso lucro ou em doações externas



> Entregas para a sociedade: crédito

O BNDES se comprometeu com **15 entregas^{1/}** para a sociedade até 2022, alinhadas aos **Objetivos de Desenvolvimento Sustentável da ONU**

Energia **7 9**

3 GW - capacidade instalada de energias renováveis
2,2 mil km - rede de distribuição gás natural

Logística **9**

Implantação, duplicação ou modernização:
2,5 mil km - trechos de ferrovias
5,0 mil km - trechos de rodovias

Saneamento **3 6 11**

5,5 milhões habitantes - acesso às redes de esgoto
1 milhão de habitantes - acesso às redes de água

Mobilidade urbana **11**

Até 1 milhão de usuários/dia útil – atendidos por novos sistemas de mobilidade urbana

TICs **9**

4 milhões de domicílios – atendidos por serviços de banda larga fixa

Educação **4**

1 milhão de alunos – atendidos por meio do apoio à educação básica e/ou profissionalizante

Saúde **3**

1000 unidades de saúde do SUS - construção ou modernização

Segurança **16**

20 projetos – serviços de inteligência em segurança pública nos municípios mais violentos do país

Emprego **8**

6,57 milhões de empregos diretos e indiretos gerados ou mantidos

MPME **8**

625 mil micro, pequenas e médias empresas e pessoas físicas apoiadas



> Entregas para a sociedade: serviços

Cinco, do total das 15 entregas^{1/}, referem-se ao serviço de **estruturação de projetos** nos seguintes setores:

Saneamento 6

20 milhões habitantes com acesso a saneamento

Parques e Florestas 13 15

Concessão de 20 Unidades de Conservação de Parques e Florestas Nacionais

Venda de Empresas e Fundos Imobiliários 16

Realização de 30 processos de desestatização: venda de empresas ou estruturação de fundos imobiliários

Logística 9

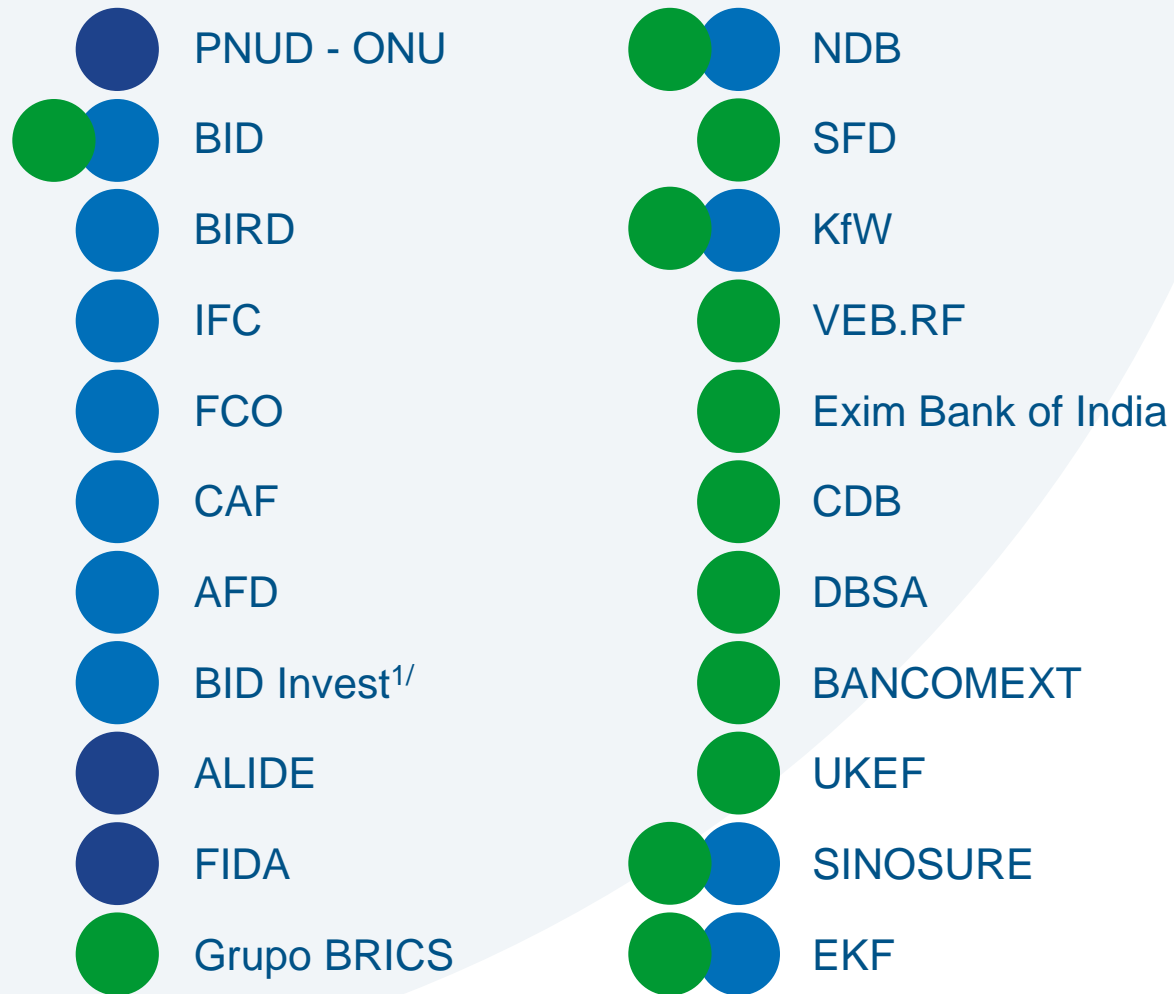
Gestão privada em portos públicos organizados - 30% das trocas comerciais nacionais

Concessão de 13,67 mil km de rodovias



> Acordos e parcerias internacionais

O BNDES tradicionalmente atua em conjunto com outras instituições financeiras para trazer desenvolvimento aos brasileiros



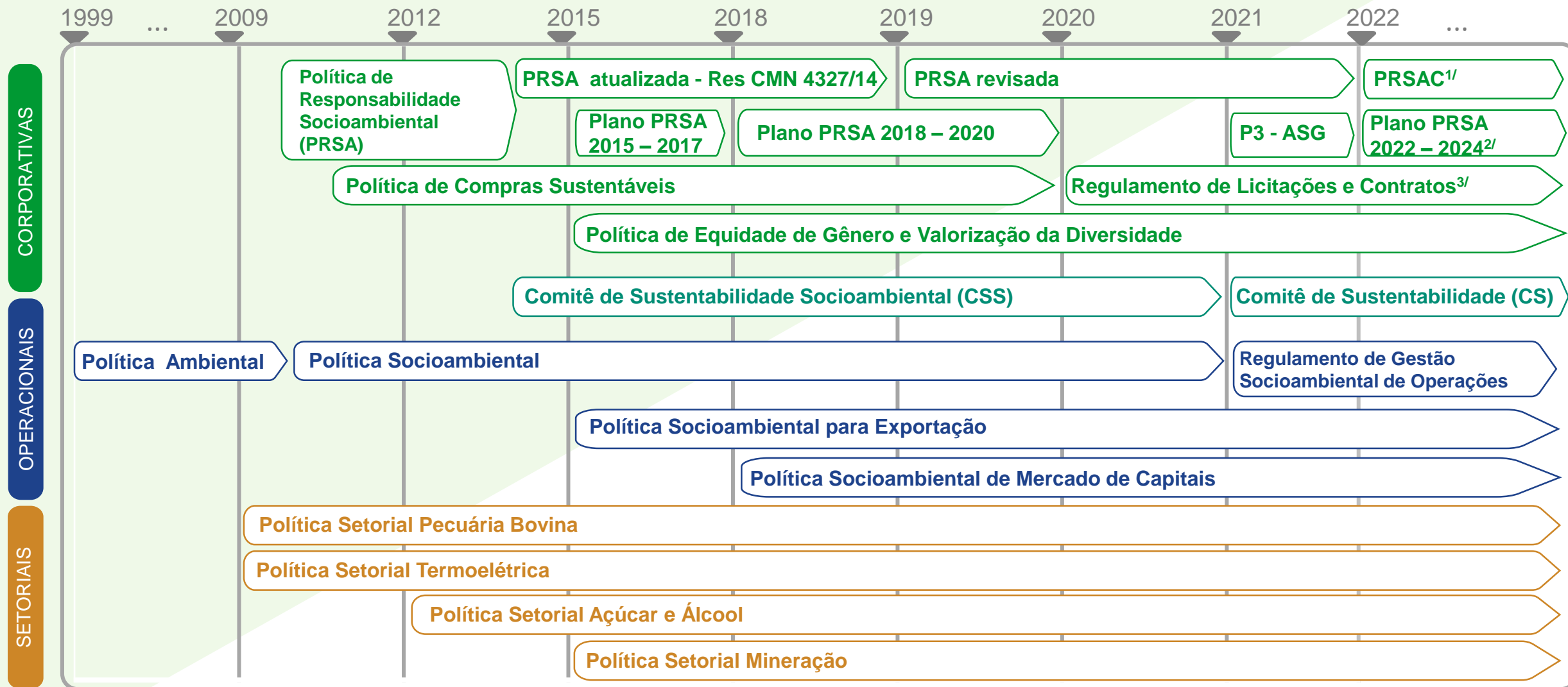
Objetivos

- Blue Circle: Co-financiamento, estruturação de projetos, garantia, finanças verdes, Blockchain, desenvolvimento do mercado de capitais
- Dark Blue Circle: Investimentos em áreas estratégicas para o desenvolvimento
- Green Circle: Projetos de infraestrutura, mobilidade urbana, segurança pública, apoio à exportação, investimentos sustentáveis e inovadores



> Sustentabilidade no BNDES

> O BNDES tem um histórico de políticas socioambientais



1/ PRSAC - Política de Responsabilidade Social, Ambiental e Climática do Sistema BNDES

2/ O Plano PRSA 2022-2024 tem ênfase na agenda climática, de forma a tangibilizar a nova PRSAC, lançada em 2022, para adequação à Resolução CMN 4.945/21. O Plano é colocado em prática em 2022 por meio do novo Projeto Corporativo BNDES ASG e Clima, uma continuidade do Projeto Corporativo BNDES ASG, de 2021, e do Plano PRSA 2018-2020.

3/ Inclui capítulo sobre "Licitações Sustentáveis"

> E em 2021, reafirmou seu compromisso com o desenvolvimento sustentável

Nesse momento fundamental para a humanidade, reafirmamos nosso empenho com um futuro próspero e justo para todos com a publicação dos nossos objetivos e compromissos de sustentabilidade

Nossos objetivos de sustentabilidade



Compromisso 1

Contribuir para dar acesso a quem mais precisa a serviços básicos

Compromisso 2

Ajudar a gerar oportunidades de trabalho e apoiar o empreendedorismo

Compromisso 3

Apoiar a ampliação da infraestrutura e indústria sustentáveis

Compromisso 4

Contribuir para ampliar o uso de energias renováveis

Compromisso 5

Apoiar a preservação e restauração de florestas e parques

> COP27: o BNDES transformando compromisso em resultado

Metas de neutralidade em carbono de nossa Estratégia Climática:



Neutralidade em carbono até 2050

Neutralização das emissões de escopo 1, 2 e as relacionadas a viagens a partir de 2025

Finalização do inventário das emissões de escopo 3 para as carteiras

Definição, em 2023, de metas de neutralidade para as carteiras de crédito direto, indireto e renda variável

Definição, em 2023, de metas de engajamento para acelerar a transição de clientes para a neutralidade

Incorporação, em 2023, da contabilização de carbono na aprovação a novos projetos

> Sustentabilidade no BNDES: o que apoiamos?

Fomentamos **a melhoria de condições sociais e ambientais**, oferecendo condições favoráveis na concessão de apoio financeiro

Apoiamos também **empreendimentos** nas seguintes áreas:



Saneamento e recuperação de áreas degradadas



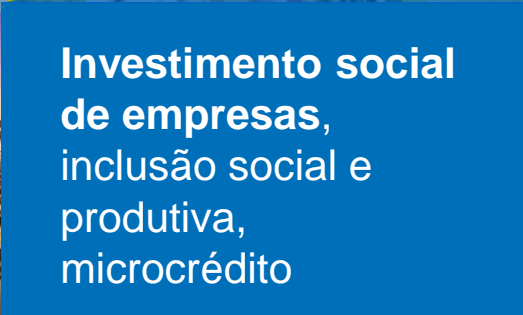
Preservação e recuperação de biomas



Energias renováveis e eficiência energética



Investimento social de empresas, inclusão social e produtiva, microcrédito



Desenvolvimento urbano, mobilidade sustentável, saúde, educação e segurança pública

> Salto em sustentabilidade: nos últimos 3 anos o BNDES ampliou e diversificou sua atuação como banco do desenvolvimento sustentável do Brasil

MAIS PRODUTOS

- *Linked Loans*
- Finem Meio Ambiente
- Finame Baixo Carbono
- Fundo Socioambiental
- Fundo Clima
- FGE Energia

MAIS INICIATIVAS

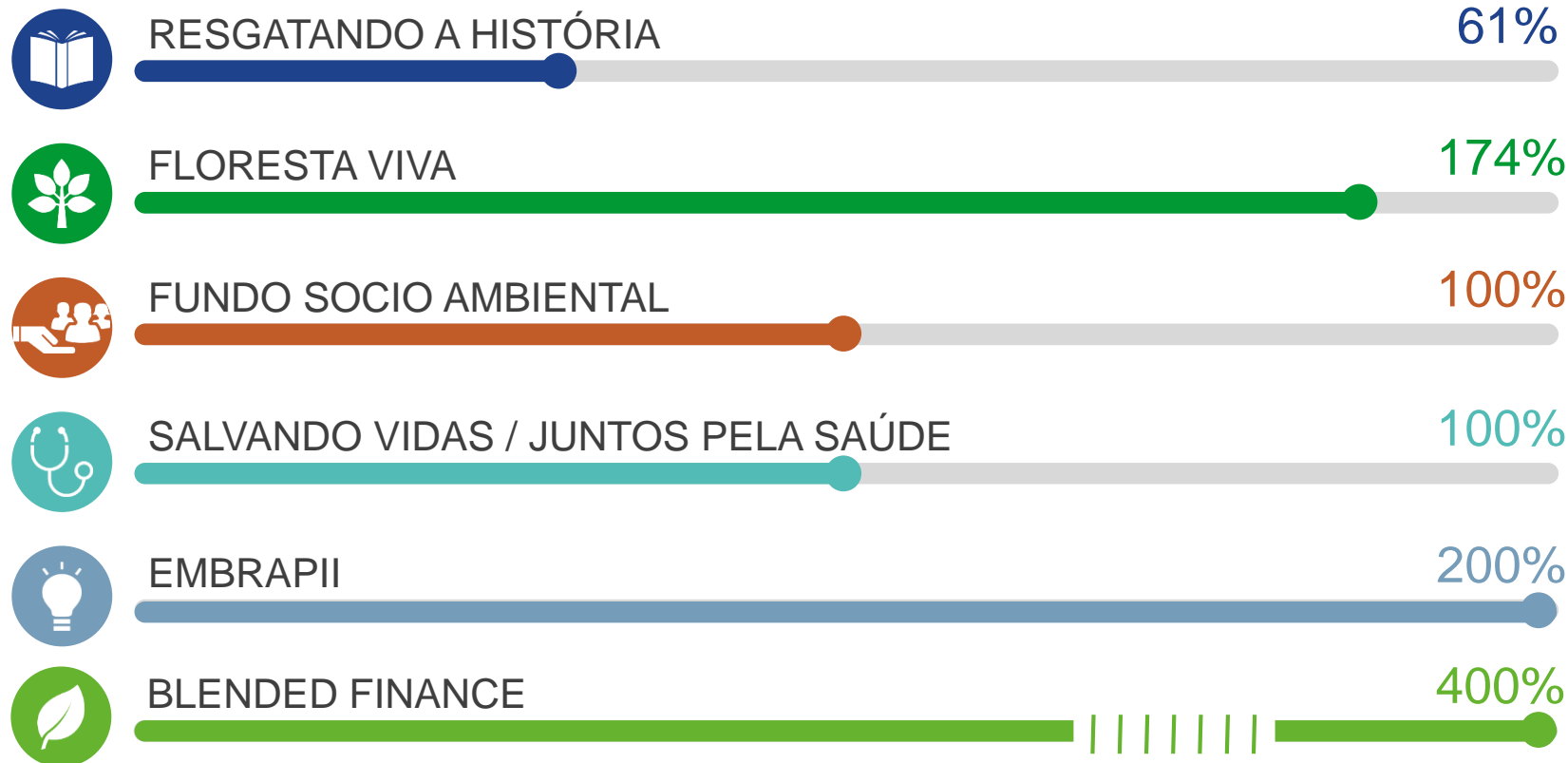
- Portal ODS
- Portal NDC
- Rating ASG
- Créditos de carbono
- CDP
- Pacto Global

MAIS PROJETOS

- Carteira de ativos sustentáveis:
 - 46 parques
 - 25 florestas

> Fábrica de Impacto: com apoio de R\$ 1,1 bilhão, BNDES atrai mais que o dobro em recursos de terceiros – R\$ 2,5 bilhões para não reembolsáveis em 3 anos

Nível de Alavancagem dos Recursos do BNDES



As campanhas estruturadas desde **2020** apresentam **alavancagem mínima de 100%^{1/}** frente a **média histórica^{2/} de 33%**

> Nossa missão é promover o desenvolvimento sustentável

68%

da carteira de crédito^{1/} do BNDES estão vinculados a projetos que apoiam a **Economia Verde** e o **Desenvolvimento Social**^{2/}

equivalentes a^{1/}

R\$ 241 bi

Desembolsos no 3T22

R\$ 6,3 bi

Economia Verde

R\$ 9,7 bi

Desenvolvimento Social

Desembolsos vinculados aos ODS no 3T22

R\$ 25,3 bi

equivalentes a

86%

do total



Desembolsos vinculados à NDC no 3T22

R\$ 5,2 bi

total de emissões evitadas pelas operações do BNDES^{3/}

86,6 milhões tCO₂e

equivalentes a cerca de **32 anos sem carros na cidade de São Paulo**

1/ Considera apenas a carteira de crédito de operações diretas e indiretas não automáticas

2/ A Taxonomia de Sustentabilidade do BNDES foi revisada para alinhamento a melhores práticas de mercado. Saiba mais em <https://www.bndes.gov.br/wps/portal/site/home/desenvolvimento-sustentavel/resultados/desembolsos-em-economia-verde-e-desenvolvimento-social/>

3/ Emissões totais evitadas pelos projetos desses setores aprovados junto ao BNDES entre 2015 e 2022 ao longo de toda a sua vida útil

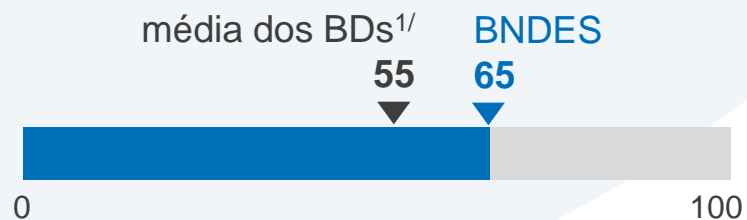
> Moody's ESG reafirma rating ASG do BNDES no grau mais alto da escala

A1+

Taxa de **reporte ASG**: **96%**
(média setorial: 75%)

Ranking **geral**: **86** de 4.890
empresas

↓
**2% melhores
no mundo**



Dimensão Ambiental

“Processos abrangentes implementados para **integrar considerações ambientais na seleção e gestão de ativos** podem prover uma vantagem competitiva na captação de fundos”

Dimensão Social

“Sistemas de ponta para **prevenir a discriminação e promover a diversidade**, que podem ajudar a garantir a atração e retenção de talentos”

“Fortes **esforços para promover o desenvolvimento social e econômico**, que podem impactar positivamente a reputação da empresa e ampliar sua base de parceiros”

Dimensão Governança

“Compromisso abrangente com a **prevenção da corrupção e da lavagem de dinheiro**, amparado por medidas eficientes de controle dos riscos relacionados à ética empresarial”

“**Composição diversificada** do Conselho de Administração, que inclui um comitê específico sobre questões ASG”

> Sustentabilidade no BNDES: parcerias e comunicação



Estabelecemos **parcerias** e participamos de diversos **pactos e fóruns do setor financeiro voltados à Sustentabilidade**, além de divulgar informações sobre nossas políticas, operações de crédito e participações

Parcerias:

Green Finance Program in Brazil
IFC
OECD

Fóruns do setor financeiro:

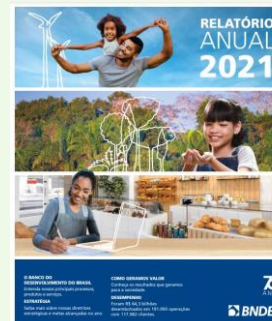
IDFC
The Lab
Climate Action
Unep Finance Initiative

Fóruns multisetoriais:

CEBDS
LAB – Laboratório de Inovação Financeira
Coalizão Brazil

Pactos:

Pacto Global
CDP



RELATO INTEGRADO
www.bndes.gov.br/ra2021



RELATÓRIO DE
EFETIVIDADE
www.bndes.gov.br/efetividade



RELATÓRIO BNDSPAR
DE STEWARDSHIP
www.bndes.gov.br/stewardship





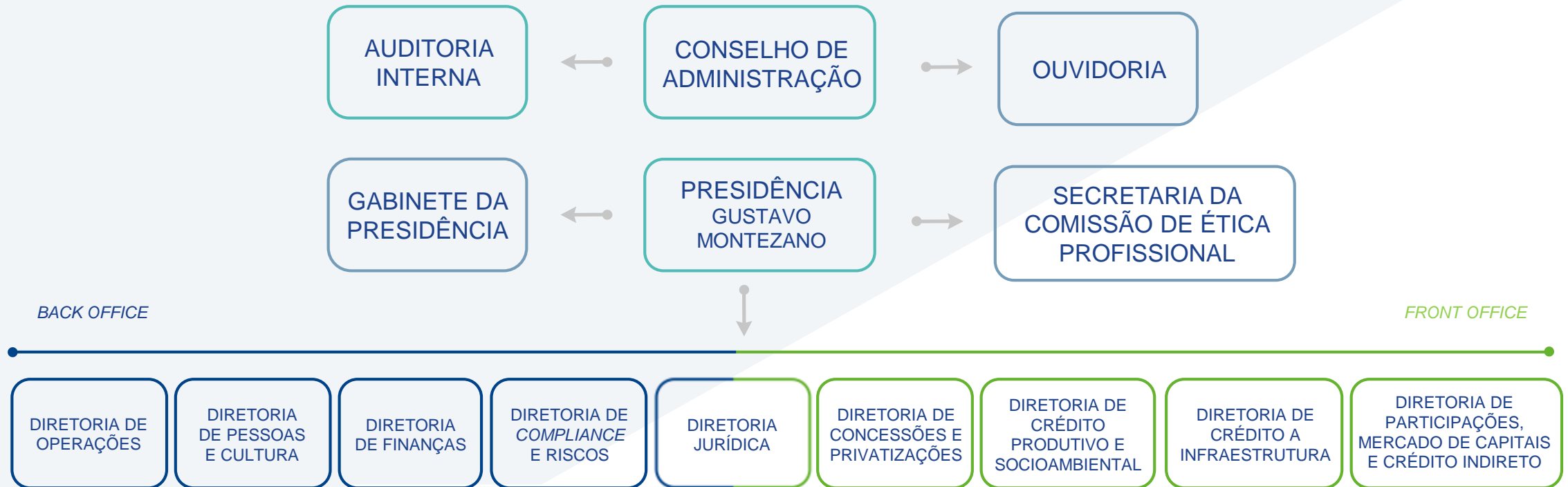
SUSTENTABILIDADE É MAIS DO QUE VOCÊ IMAGINA

Saiba mais sobre a atuação do BNDES
como banco nacional do
desenvolvimento sustentável em
<https://sustentabilidade.bndes.gov.br/>



> Governança e Gestão de Riscos

> Organização interna



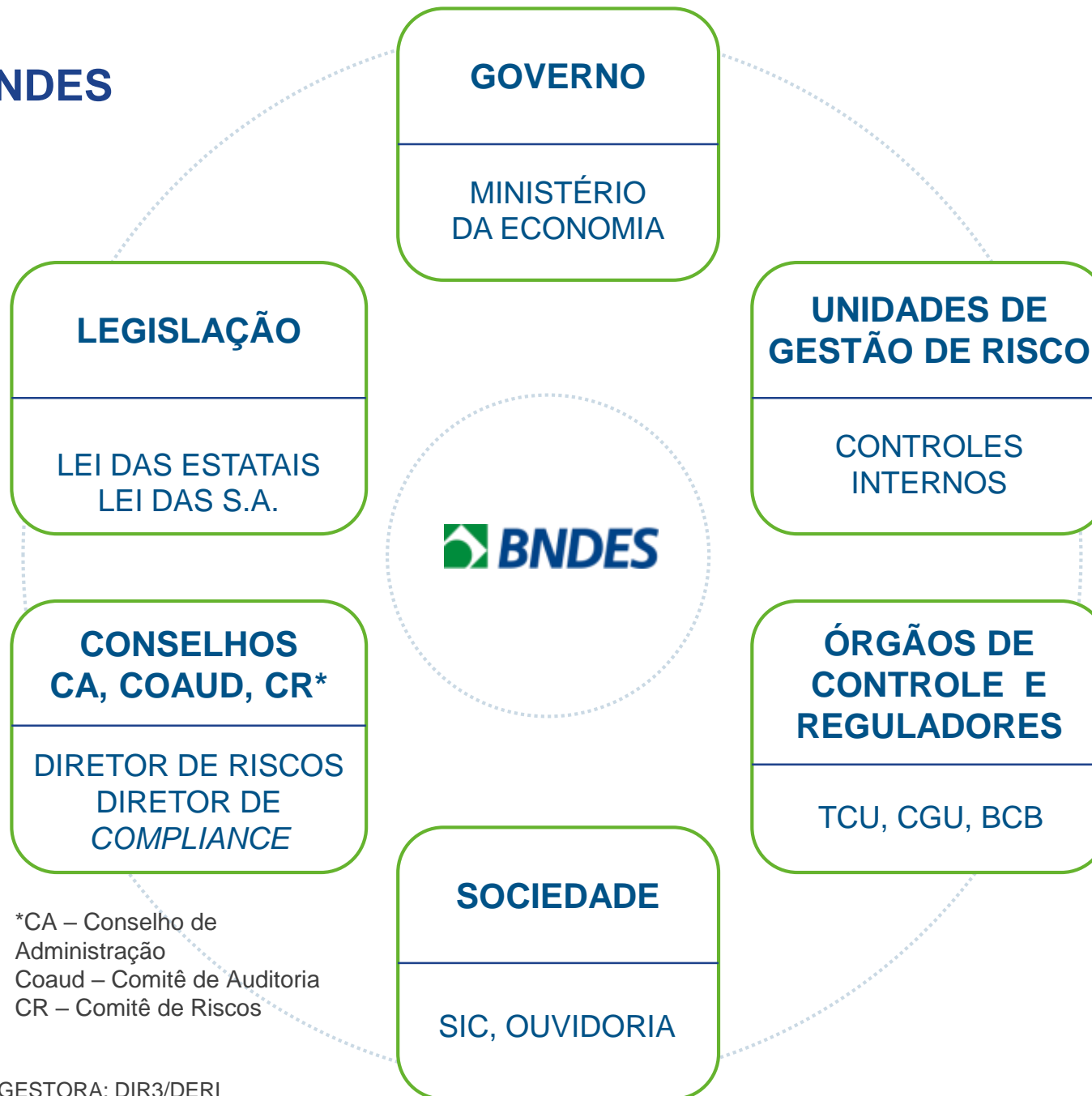
Temos atualmente **nove diretorias**, que estão agrupadas em *back office* – atividades financeira e de controle e suporte ao negócio – e *front office* – atividades de estruturação de projetos e parcerias e de concessão de apoio financeiro

Saiba mais em: www.bndes.gov.br/quem-somos

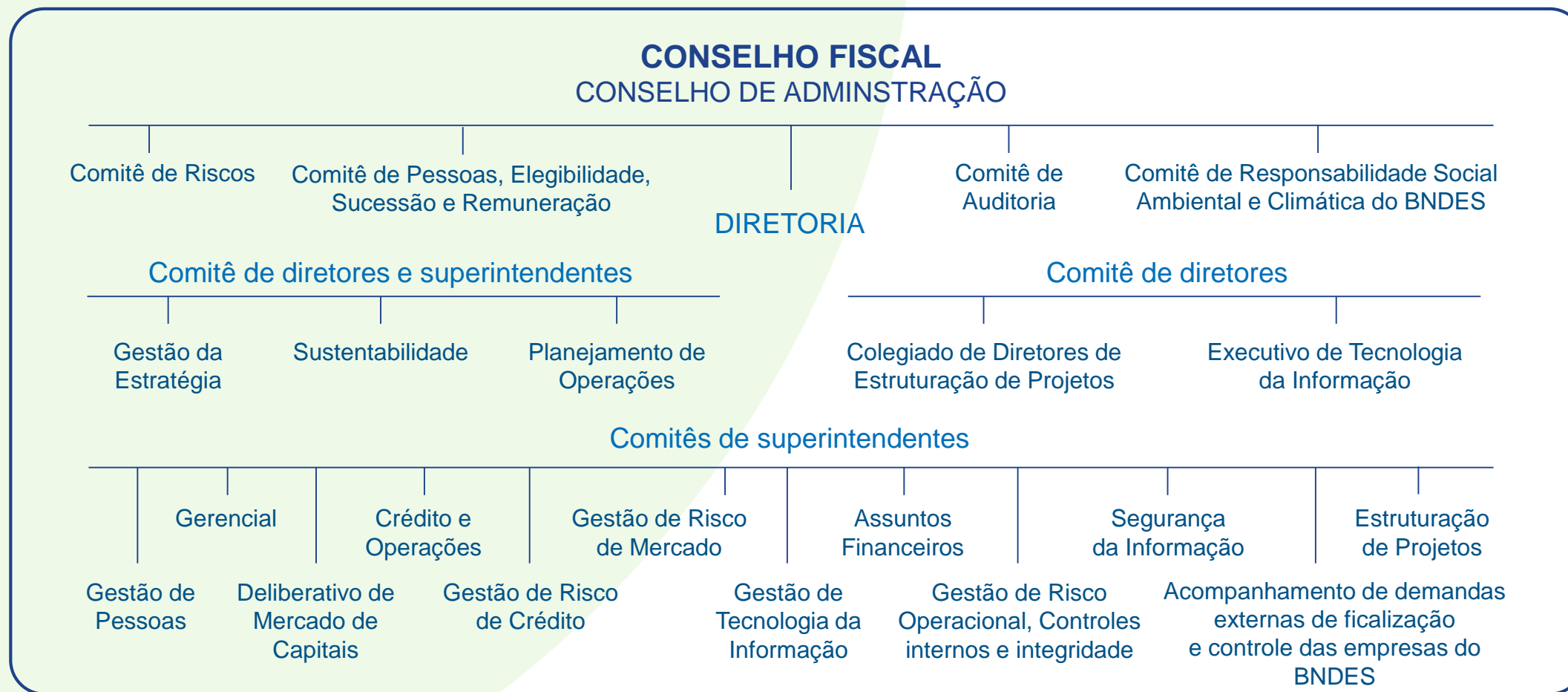
> Governança no BNDES



Nossa governança envolve controle e fiscalização por diferentes atores e colegiados



> Colegiados do BNDES

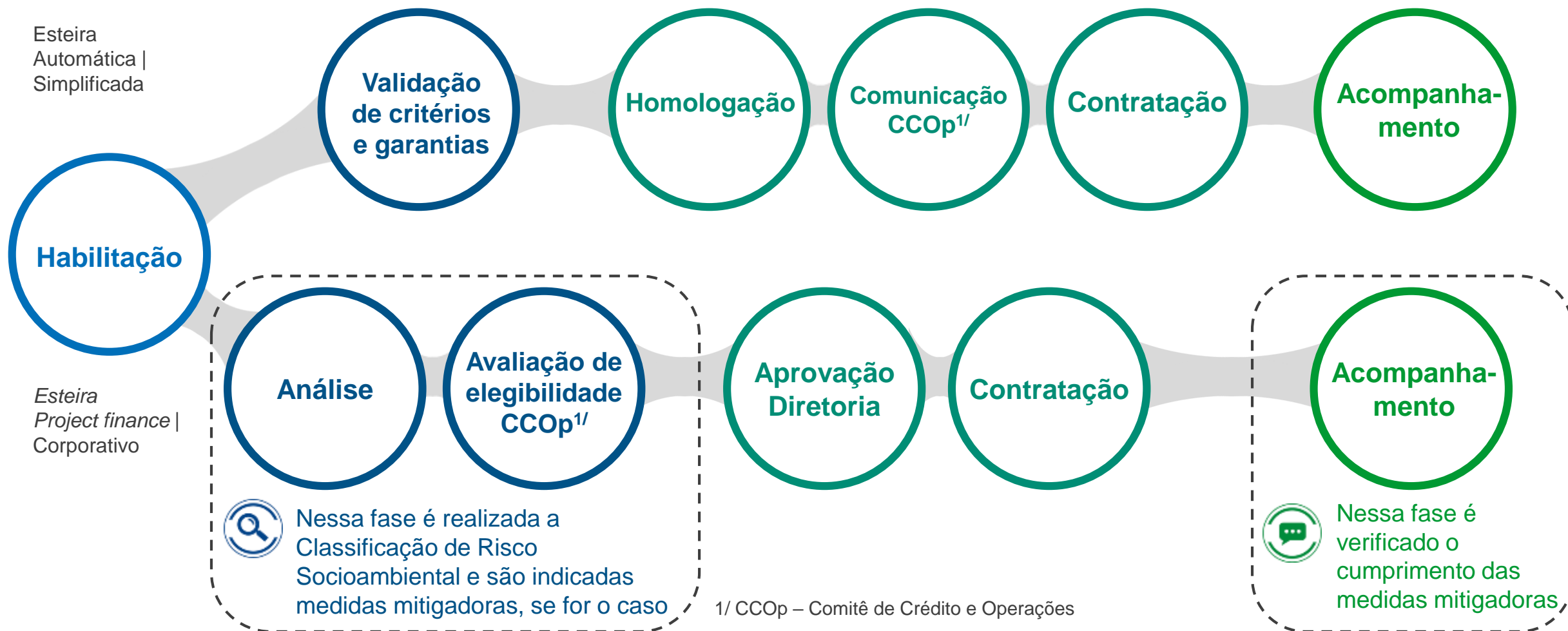


Os colegiados internos são nossa base para uma tomada de decisão transparente

Saiba mais em: www.bndes.gov.br/colegiadosbndes

> Fluxo de avaliação de projetos

Nosso fluxo operacional envolve diferentes fases, equipes e colegiados, garantindo a impessoalidade, avaliações multidisciplinares e uma melhor governança do processo de concessão



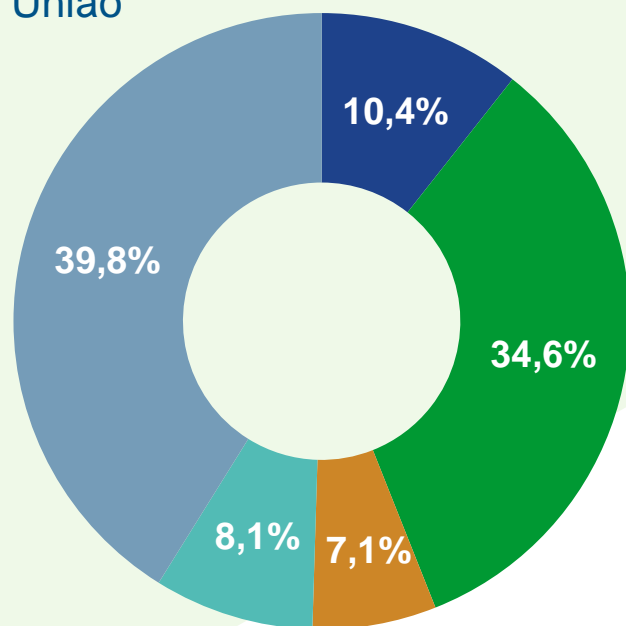
> Gestão integrada de riscos

Em 2019, aprimoramos os instrumentos e processos de gestão integrada de riscos, modernizamos a gestão da conformidade e aprovamos novos limites de risco de mercado para as carteiras gerenciais. Atualizamos a matriz de riscos operacionais e implementamos planos de contingência para os atuais processos críticos



> Qualidade da carteira de crédito do BNDES

Qualidade da carteira do BNDES mantida: 52,1% da exposição com instituições financeiras (intermediários financeiros e fiança bancária) ou coberta por garantia da União



- Garantia União
- Intermediários financeiros (indiretas)
- Fianças bancárias
- Project finance sem fiança bancária
- Demais operações

A **distribuição de faixas de risco** de clientes demonstra exposição inferior à do Sistema Financeiro Nacional

Estabilidade da percepção de risco ao longo dos primeiros nove meses de 2022

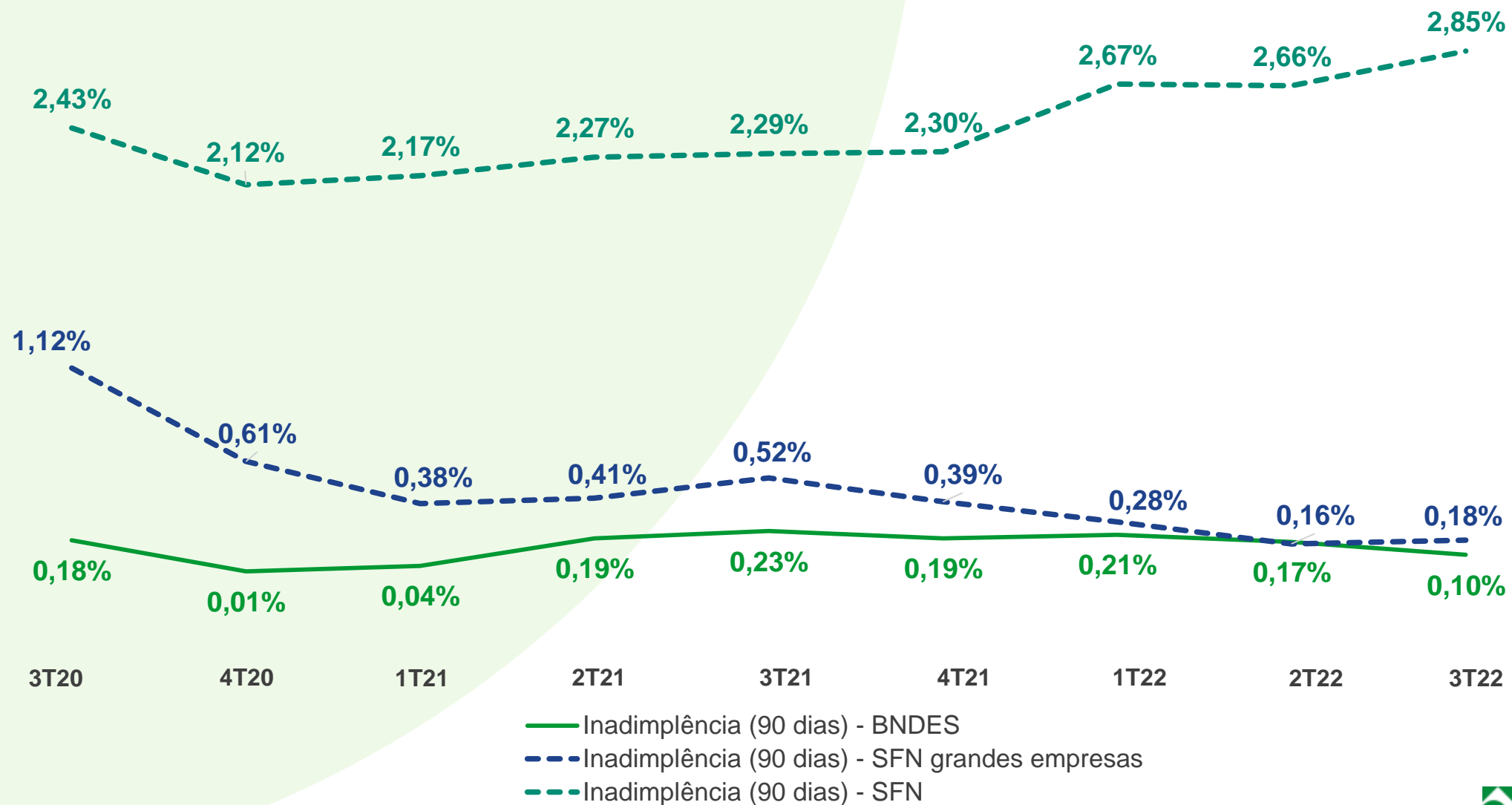
Em 30/09/2022

RATING ¹	SISTEMA BNDES	SFN ²
AA-C	93,2%	91,4%
D-G	4,9%	5,9%
H	1,9%	2,7%

¹ De acordo com a Resolução CMN nº 2.682/99

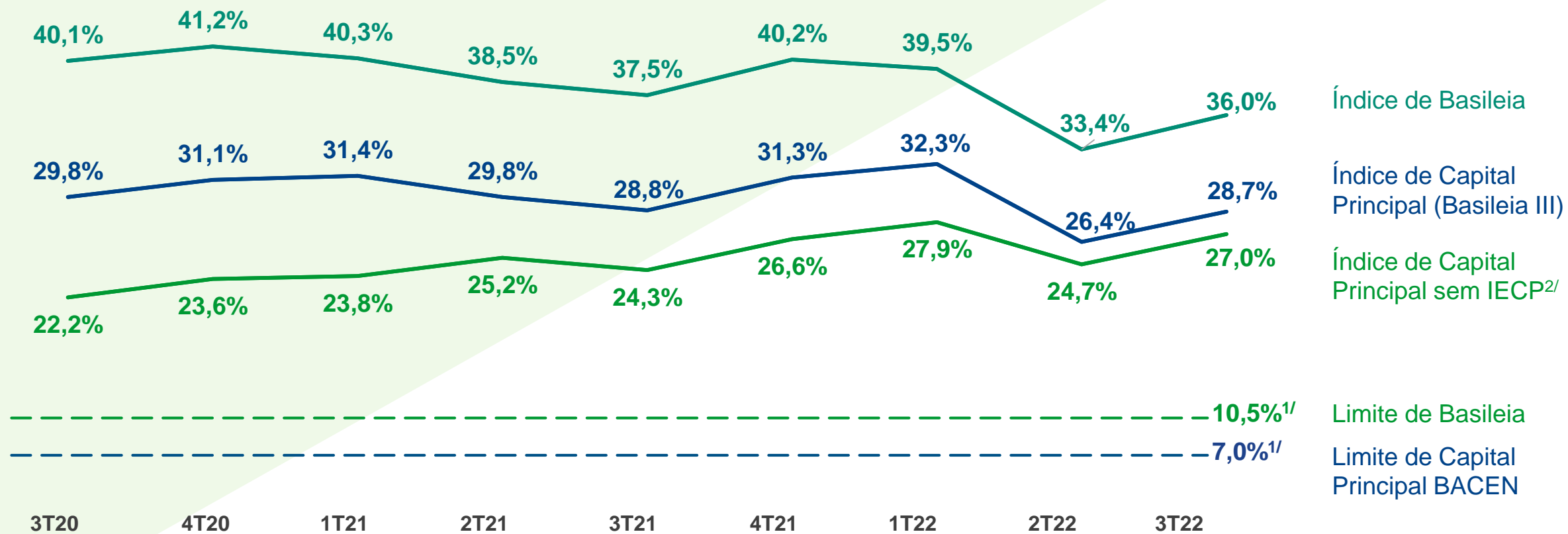
² Sistema Financeiro Nacional. Última informação disponível em 30/06/2022

> O índice de inadimplência manteve-se inferior ao do SFN



> O BNDES mantém índice de Basileia robusto e acima de patamares mínimos

No 3T22, redução dos ativos ponderados pelo risco (- R\$ 15,4 bi), além do aumento do Patrimônio de Referência (PR) em função do lucro do período (+ R\$ 9,6 bi), atenuado pelo ajuste de avaliação patrimonial negativo (- R\$ 1,9 bi)



> Comunicação e transparência

Como empresa pública, buscamos tornar nossas informações acessíveis a todos os públicos

Seção de Transparência



www.bndes.gov.br/transparencia



Consulta a operações do
BNDP

CONSULTA A
OPERAÇÕES



Nossa contribuição
para os ODS

PORTAL
ODS



Painel NDC - nossa
contribuição para as
metas de redução de
emissões do Brasil

PORTAL
NDC



Facilitamos sua busca

MAIORES
CLIENTES



Participações acionárias

CARTEIRA DE
AÇÕES



BNDP ABERTO

www.aberto.bndes.gov.br

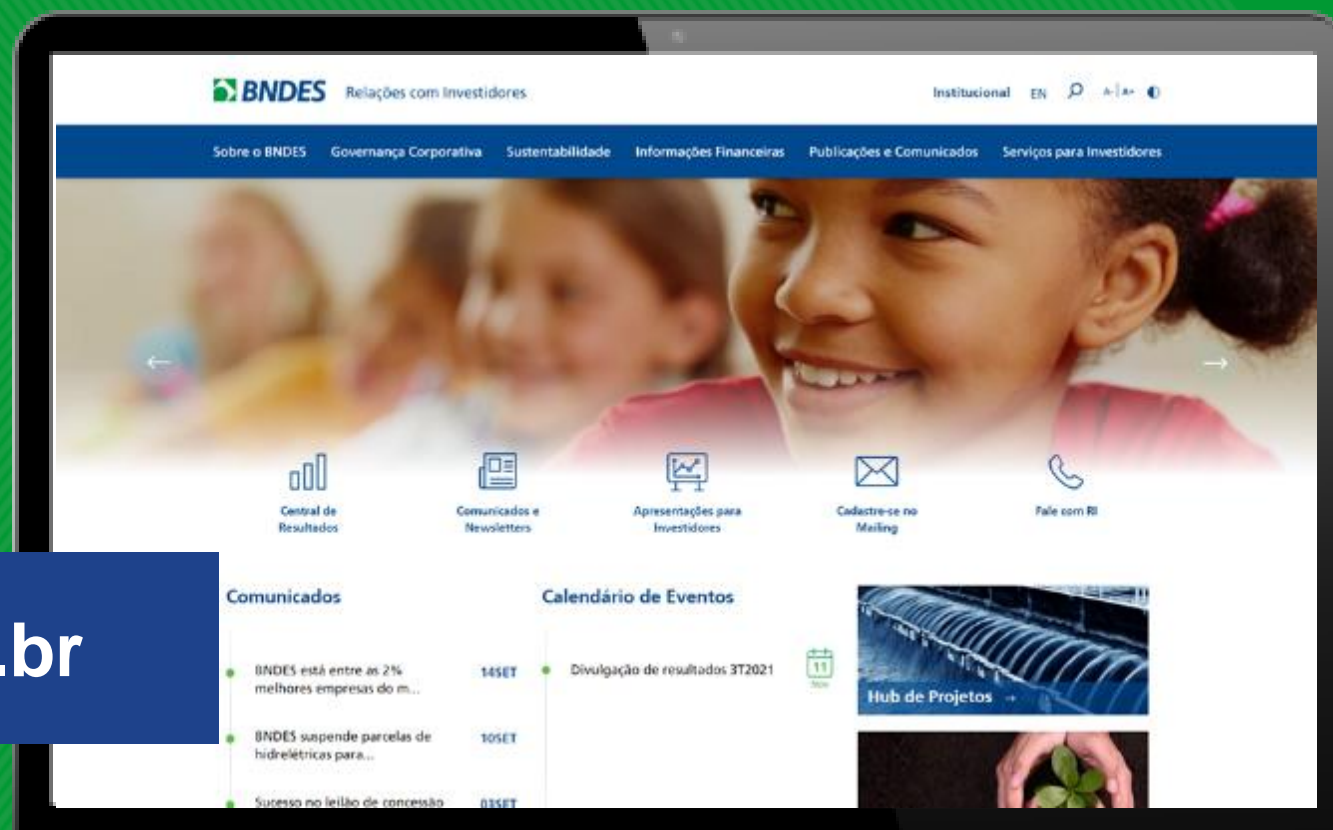


> Comunicação e transparência

Portal de Relações com Investidores do BNDES

Acesso fácil e rápido a informações financeiras e institucionais, eventos, comunicados e mais

Visite: ri.bndes.gov.br



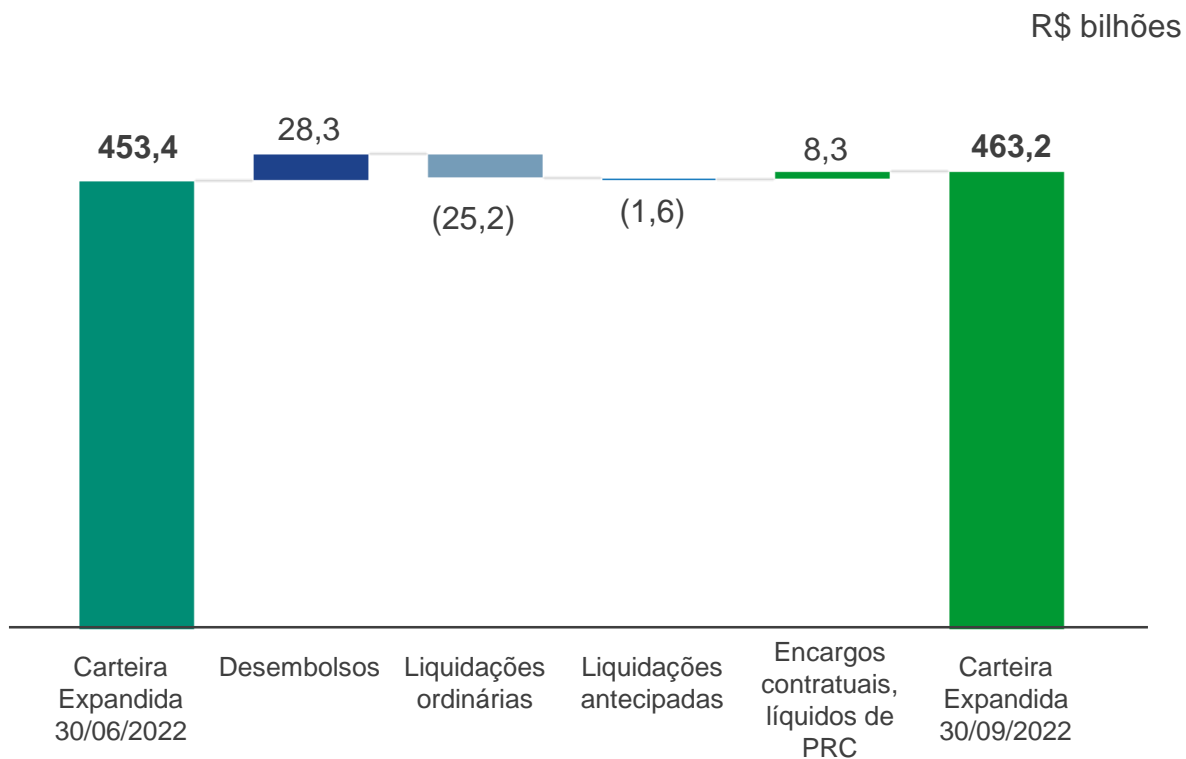
> Investimentos



> Carteira de crédito e garantias

Carteira expandida^{1/}

Aumento de **2,2%** em relação ao fechamento do trimestre anterior

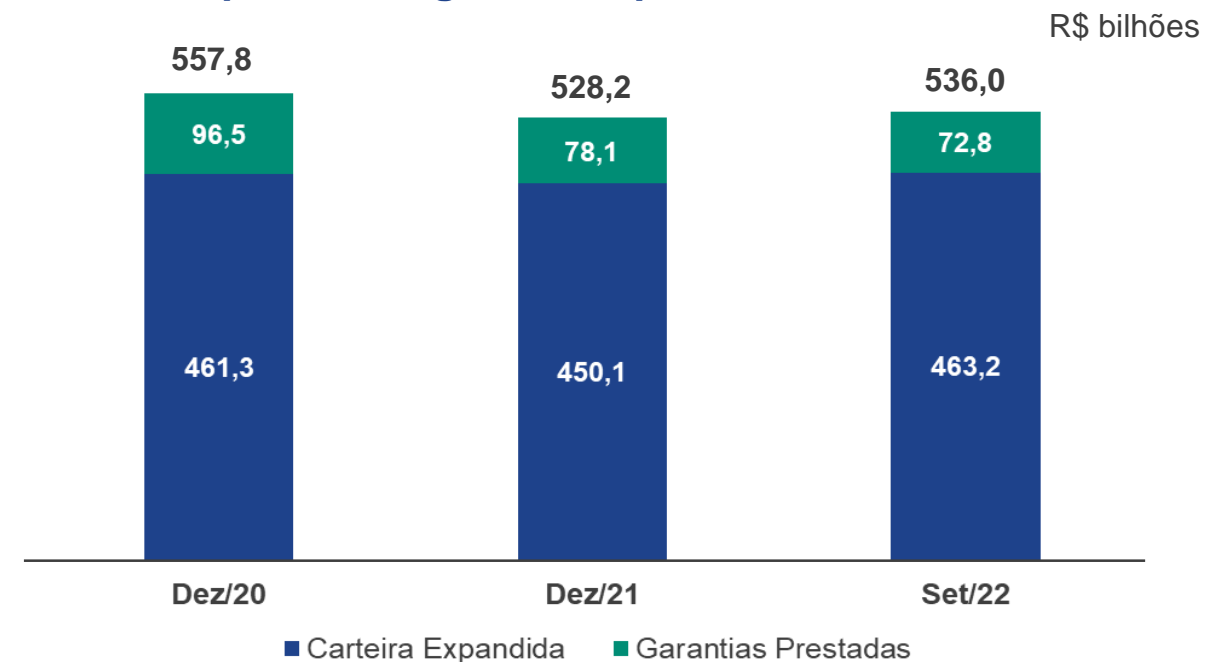


Atuamos em operações **diretas** e **indiretas** (realizadas por meio de intermediários financeiros)



do valor da carteira em set/22

Carteira expandida e garantias prestadas



1/ Valores incluem debêntures (R\$ 7,0 bi) e outros ativos de crédito (R\$ 1,4 bi)

Os totalizadores indicados em gráficos e tabelas podem não corresponder exatamente à soma de suas parcelas em função de arredondamentos

> Custo básico dos financiamentos: TLP

O custo financeiro básico¹ de nossas operações é a **Taxa de Longo prazo (TLP)**, composta pela inflação mais uma taxa de juros real²

Valor da TLP em contratos assinados em dezembro/2022:

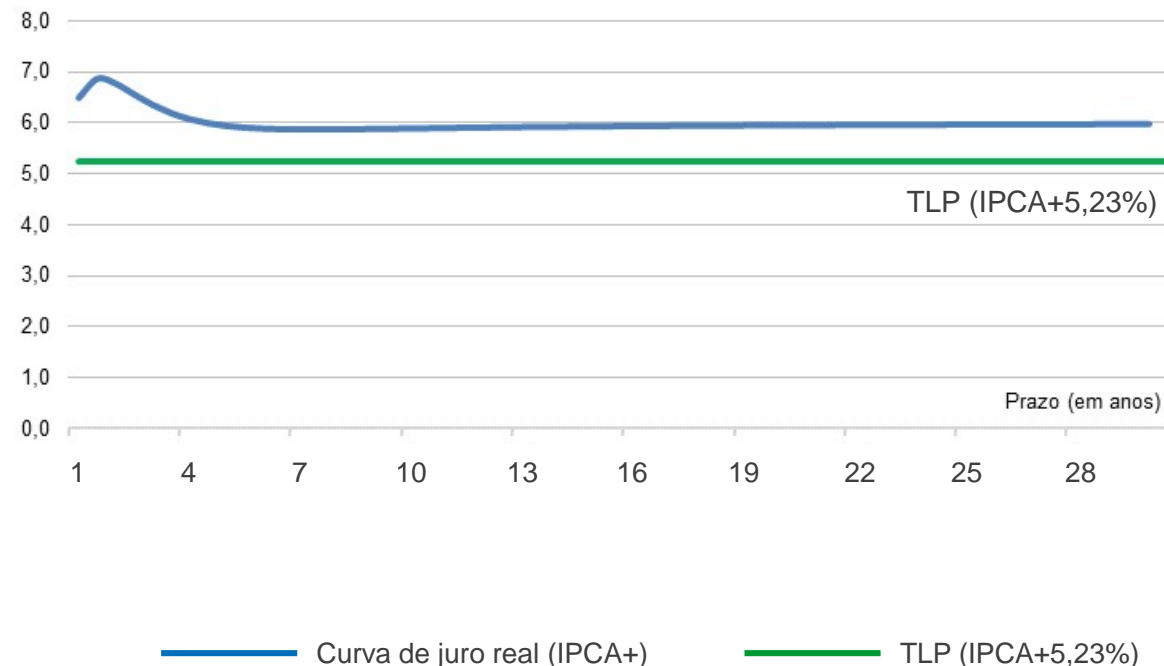
IPCA + 5,23% a.a.

Para as MPMEs, também oferecemos aos clientes a possibilidade de optar pela **Taxa Fixa do BNDES (TFB)**, que os protege das variações de mercado ao longo de todo o contrato

1/ A taxa de juros final dos contratos será composta pela TLP, pelas remunerações (*spreads*) do BNDES e do agente financeiro credenciado (no caso de operações indiretas) e pela taxa de risco de crédito

2/ Há um redutor da taxa de juro real da NTN-B de cinco anos, denominado alfa (α), válido por um ano e com aumentos progressivos até 2023, quando a TLP-pré igualará a taxa de juro real da NTN-B

Competitividade: TLP x Juro Real Livre de Risco



Fonte: Anbima

Data-base (juro real): 30/11/2022

> Participações societárias: composição da carteira em set/22

Carteira de ações^{1/} **R\$ 64,8 bi**

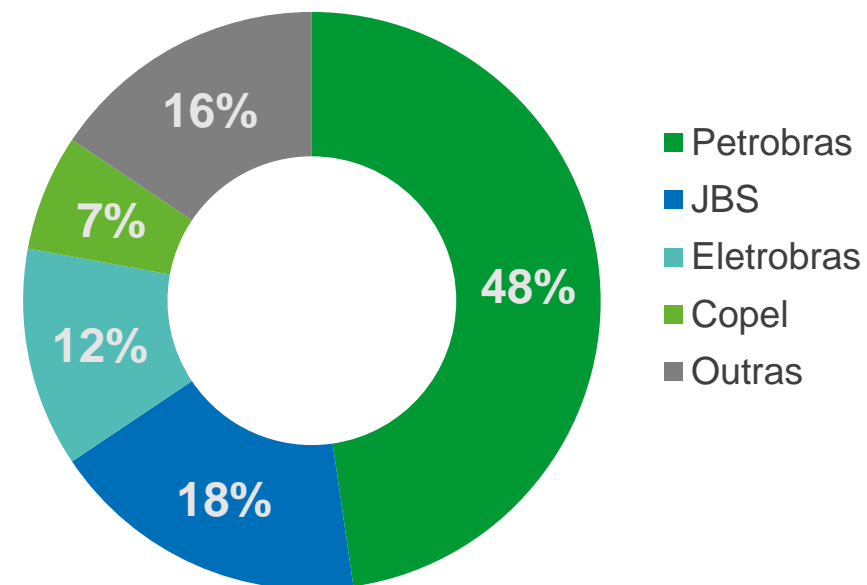
+

Cotas de Fundos de Investimentos^{2/} **R\$ 4,0 bi**

=

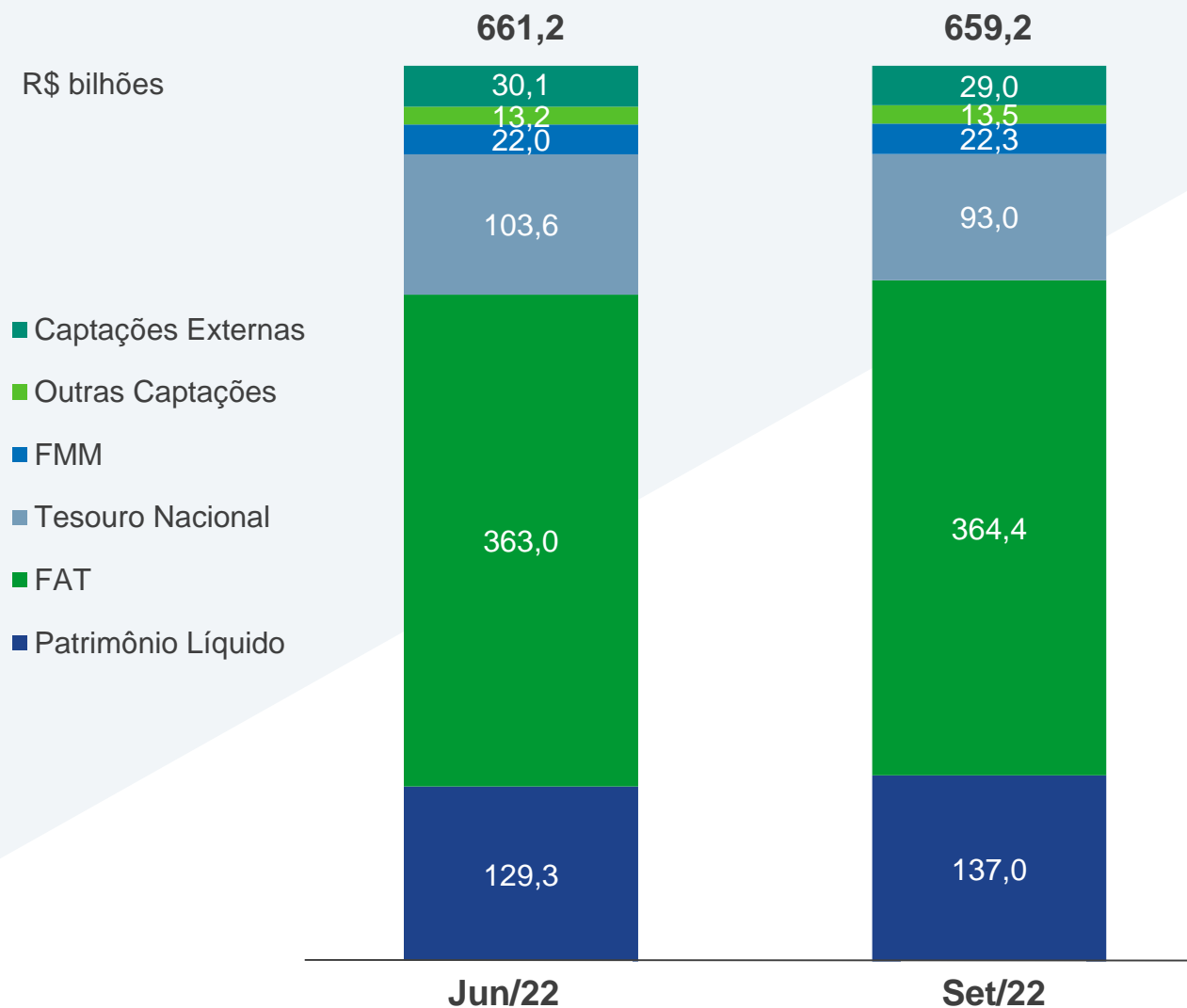
TOTAL DAS PARTICIPAÇÕES SOCIETÁRIAS **R\$ 68,8 bi**

Distribuição da carteira de ações ^{1/}



> Funding

> Fontes de recursos financeiros^{1/}



1/ Total do Passivo – jun/22: R\$ 733,7 bilhões / set/22: R\$ 718,9 bilhões

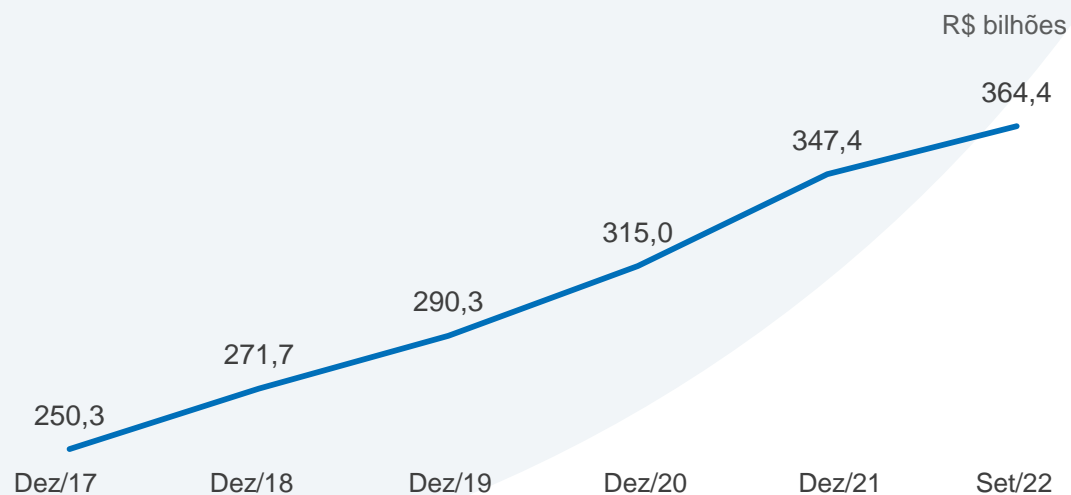
Os totalizadores indicados podem não corresponder exatamente à soma de suas parcelas em função de arredondamentos

> Principais fontes de recursos do BNDES

FUNDO DE AMPARO AO TRABALHADOR (FAT)

51% de participação no total dos recursos no fim do 3T22

No mínimo 28% das arrecadações do FAT são destinadas ao financiamento de programas de desenvolvimento econômico por meio do BNDES, como previsto na Constituição Federal

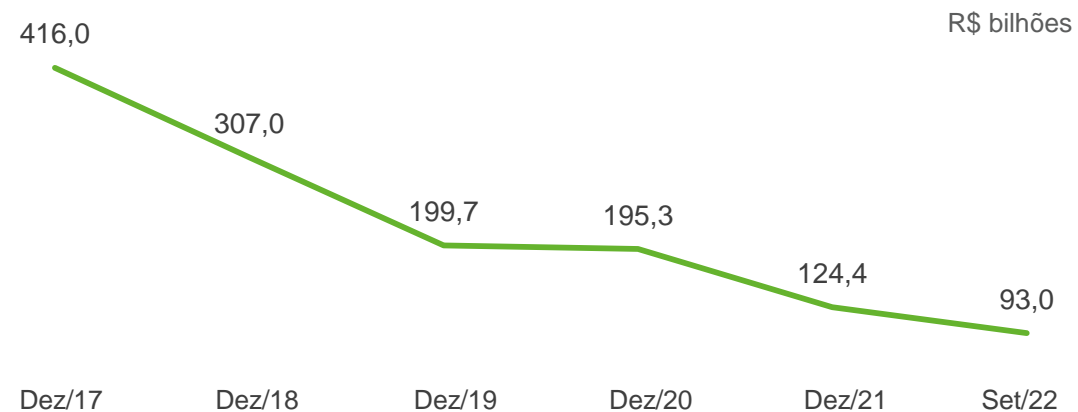


TESOURO NACIONAL ^{1/}

13% de participação no total dos recursos no fim do 3T22

Os créditos concedidos pela União ao BNDES são utilizados para concessão de empréstimos associados ou não a programas de governo

A participação dessa fonte vem sendo reduzida, com queda de 78% entre dez/17 e set/22



> Funding: emissões a mercado

Últimas emissões internacionais				
Ano de emissão	Valor	Cupom	Vencimento	
2008 ^{1/}	USD 1,00 bi	6,37%	06.16.2018 ^{1/}	
2009	USD 1,00 bi	6,50%	06.10.2019	
2010	USD 1,00 bi	5,50%	07.12.2020	
2010	EUR 750 MM	4,13%	09.15.2017	
2011	CHF 200 MM	2,75%	12.15.2016	
2013	USD 1,25 bi	3,375%	09.26.2016	
2013	USD 1,75 bi ^{2/}	5,75%	09.26.2023	
2014	EUR 650 MM	3,625%	01.21.2019	
2014	USD 1,00 bi	4,00%	04.14.2019	
2017	USD 1,00 bi	4,75%	05.09.2024	

> BNDES amplia capacidade de captação ASG com framework para emissões sustentáveis

Sustainability Bond Framework (SBF) incorpora categorias ambientais e sociais

BNDES foi o **primeiro banco brasileiro a emitir um *green bond*** no exterior no valor de US\$ 1 bilhão (2017) e **pioneiro com a emissão de Letra Financeira Verde** de R\$ 1 bilhão (2020)

O SBF reforça a **importância atribuída pelo BNDES ao tema ASG** e atende à **crecente exigência dos investidores**

Categorias Sociais

Saúde
Educação
Micro, Pequenas e Médias Empresas
Microcrédito



Categorias Ambientais

Energia Renovável
Eficiência Energética
Gestão Sustentável da Água
Prevenção e Controle de Poluição

Transporte Limpo
Gestão de Recursos Naturais Vivos
Uso da Terra



> Rating BNDES

Rating escala global

(moeda estrangeira e moeda local)

	Rating	Perspectiva
Moody's	Ba2	Estável
S&P's	BB-	Estável

Rating escala nacional

	Rating	Perspectiva
Moody's	AAA.br	
S&P's	Br AAA	Estável

Destques Moody's

Forte valor de marca como principal fonte de financiamento de longo prazo e investimento de capital para empresas brasileiras e para projetos de infraestrutura do governo

Acesso a *funding* estável e razoavelmente barato

Qualidade de ativos superior ao mercado

Destques S&P's

Forte política de garantia e flexibilidade para reestruturar empréstimos e mitigar perdas potenciais decorrentes de maiores riscos na economia

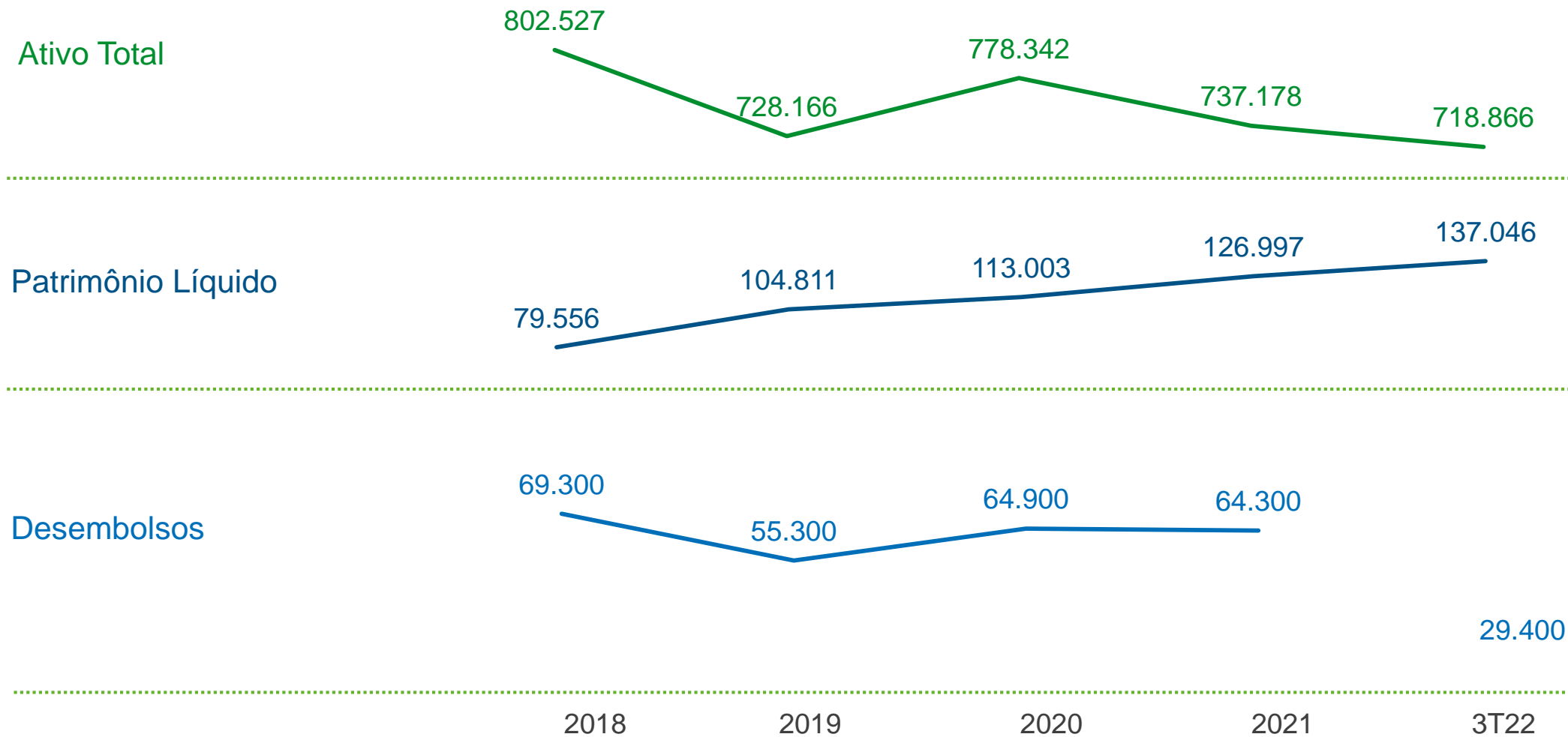
Funding de longo prazo com suporte governamental concede ao banco uma vantagem competitiva

A posição de destaque do BNDES na economia e na execução de políticas públicas implica em igualarmos os *ratings* e risco de *default* com aqueles no soberano

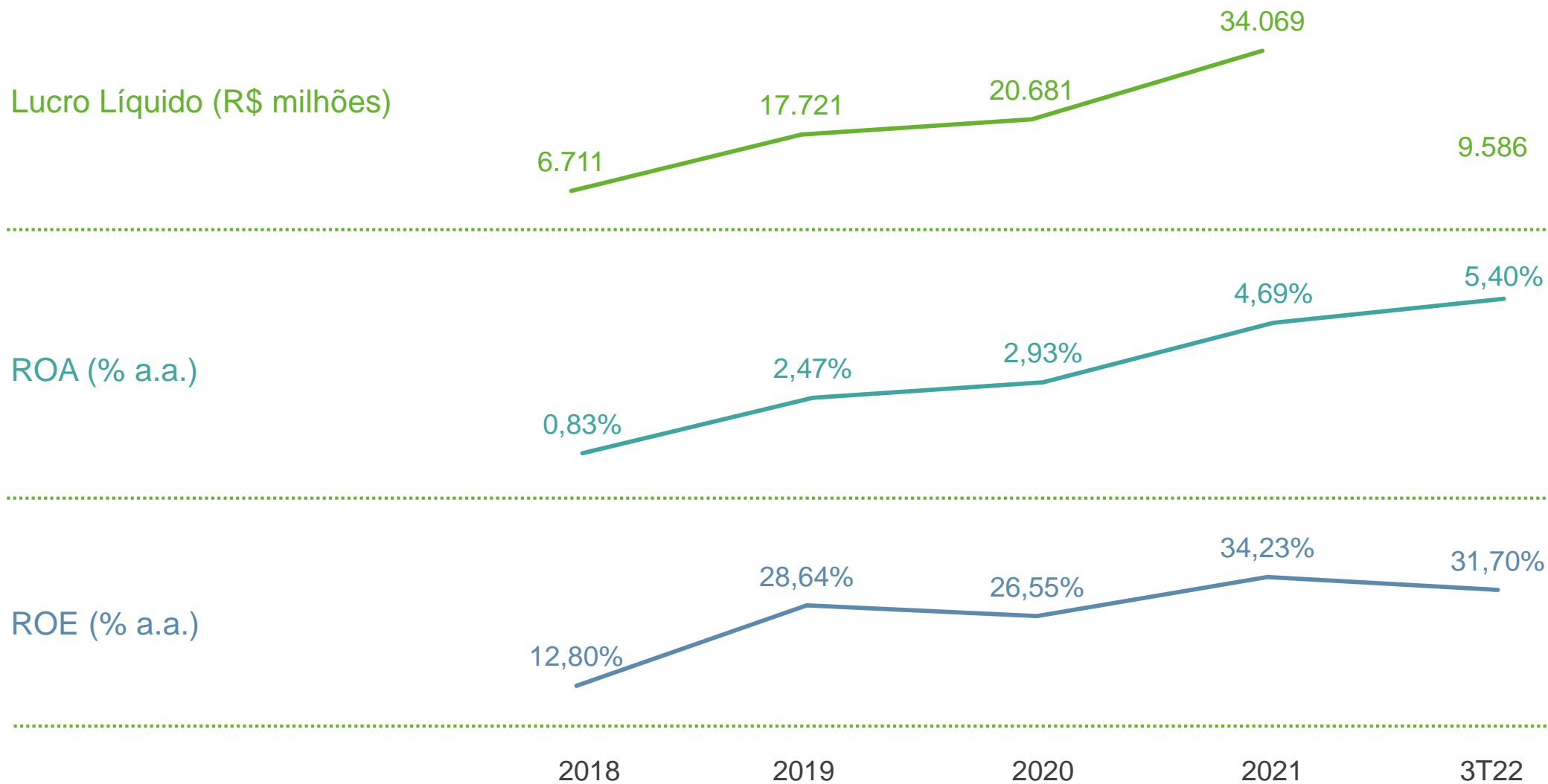
> Informações Financeiras

> Principais indicadores financeiros

R\$ milhões



> Principais indicadores financeiros



> Resultados

R\$ milhões

	3T22	3T21	Δ	9M22	9M21	Δ
(+) Receita com Operações de Crédito e Repasses	9.194	9.617	-4%	34.273	27.626	24%
(+) Receita com Títulos e Valores Mobiliários	4.998	3.078	62%	18.824	11.130	69%
(-) Despesas de Captação	-8.929	-8.270	8%	-32.471	-23.175	40%
(+/-) Efeito Líquido do Câmbio	-351	-33	964%	-1.045	-152	588%
Produto da Intermediação Financeira	4.911	4.392	12%	19.581	15.429	27%
(+/-) Provisão para Risco de Crédito (PRC)	-518	699	-174%	1.587	1.743	-9%
Resultado da Intermediação Financeira	4.393	5.091	-14%	21.168	17.172	23%
(+) Resultado com Participações Societárias	7.934	9.913	-20%	28.960	23.954	21%
(-) Despesas	-1.059	-1.073	-1%	-4.480	-3.716	21%
Resultado antes da Tributação	11.268	13.931	-19%	45.648	37.410	22%
(-) Tributos sobre o lucro	-1.682	-2.676	-37%	-11.446	-11.039	4%
Lucro Líquido	9.586	11.255	-15%	34.202	26.371	30%

> Balanço Patrimonial: Ativo

R\$ milhões

	Set/22	Jun/22	Δ	Set/21	Δ
Caixa e Equivalentes	55.166	56.806	-3%	77.172	-29%
Títulos e Valores Mobiliários (TVM)	186.183	200.627	-7%	166.173	12%
Carteira de Crédito	454.804	448.187	1%	437.116	4%
Créditos Perante o TN	385	1.870	-79%	950	-59%
Investimentos	1.949	1.977	-1%	12.481	-84%
Outros	20.379	24.194	-16%	30.653	-34%
Ativo Total	718.866	733.661	-2%	724.545	-1%

> Balanço Patrimonial: Patrimônio Líquido e Passivo Total

R\$ milhões

	Set/22	Jun/22	Δ	Set/21	Δ
Tesouro Nacional	93.033	103.637	-15%	134.052	-31%
FAT	364.359	362.995	5%	333.116	9%
Captações Externas	28.990	30.054	8%	33.929	-15%
Outras Fontes Governamentais	30.106	34.447	2%	32.111	-6%
Operações Compromissadas	33.802	46.683	1%	31.007	9%
LCAs e LFs	1.151	1.113	3%	1.033	11%
Outras Obrigações	30.379	25.364	-12%	40.229	-24%
Patrimônio Líquido	137.046	129.368	-9%	119.068	15%
Passivo Total	718.866	733.661	-2%	724.545	-1%

Lourenço Tigre

CFO

Gabriel Ervilha

Chefe do Departamento de Relações com Investidores

gabriel.ervilha@bndes.gov.br

Patrícia Fernandes

Gerente – Agências de Rating, Comunicação e ASG

pfernandes@bndes.gov.br

Luana Barros

Analista – Agências de Rating, Comunicação e ASG

luana.barros@bndes.gov.br

ri@bndes.gov.br

Obrigado



Portal BNDES
www.bndes.gov.br



Portal de RI
ri.bndes.gov.br



Ouvidoria
0800 702 6307
www.bndes.gov.br/ouvidoria



Fale Conosco
www.bndes.gov.br/faleconosco



facebook.com/bndes.imprensa



twitter.com/bndes



youtube.com/bndesgovbr



linkedin.com/company/bndes



Instagram.com/bndesgovbr

