



O banco nacional
do desenvolvimento

Apresentação para INVESTIDORES

novembro/2021

> Avisos e Informações

O PROPÓSITO desta apresentação é a divulgação periódica ao público investidor de informações financeiras, institucionais e operacionais do Sistema BNDES, tendo caráter exclusivamente informativo, não gerando qualquer tipo de obrigação jurídica. Esta apresentação não tem como PRÓPOSITO ser: (i) material destinado a subsidiar processo de oferta pública de títulos e/ou valores mobiliários para negociação, convite ou captação; ou (ii) convite ou recomendação para compra ou subscrição de qualquer título. Adicionalmente, nenhuma de suas partes deve ser considerada como produto destinado ao serviço de assessoria ou utilizada como base para tomada de decisões de investimento.

Esta apresentação está atualizada até a data de sua primeira divulgação, e o BNDES se reserva o direito de revisar as informações contidas nesta exposição, sem aviso prévio, conforme a oportunidade e à sua conveniência, não se responsabilizando perante terceiros por possíveis desatualizações. As informações e opiniões divulgadas nessa apresentação se referem a sua data-base, exceto quando indicado o contrário. As informações não devem ser consideradas como fonte de análise detalhada da situação financeira do Sistema BNDES ou mesmo de sua perspectiva futura. Além disso, essas informações podem não conter todas as especificações do Sistema BNDES referentes ao assunto de que tratam.

O BNDES, suas subsidiárias e seus respectivos representantes, diretores, empregados, funcionários terceirizados ou conselheiros não se responsabilizam por eventuais prejuízos financeiros decorrentes do uso desse material por investidores ou qualquer outro público.

Os elementos informativos mencionados nesta apresentação provêm do BNDES ou foram obtidos em fontes de informação públicas, não tendo sido especificamente verificados por auditoria independente. Além disso, esta Apresentação inclui informações pertinentes aos mercados em que o BNDES participa e suas posições competitivas. Tais informações são baseadas em estimativas de receitas do BNDES nesses mercados em períodos considerados, bem como em informações obtidas junto a clientes sobre o tamanho do mercado. A intenção não é a de fornecer – e não se deve considerar que o material forneça – uma análise completa ou abrangente da posição financeira ou comercial do BNDES e suas perspectivas.

Quaisquer projeções, estimativas, previsões, metas, perspectivas, devoluções e / ou opiniões (incluindo, sem limitação, projeções de receita, despesa, lucro líquido ou desempenhos de ações) contidas nesta Apresentação envolvem elementos de julgamento e análise subjetivos, e são baseadas no melhor julgamento do BNDES na data de elaboração desta apresentação.

Quaisquer avaliações, previsões, estimativas, opiniões e projeções contidas e expressas nesta Apresentação estão sujeitas a alterações sem aviso prévio. Nenhuma garantia é dada quanto à realização ou razoabilidade – e nenhum compromisso deve ser assumido – a partir de quaisquer avaliações, previsões, estimativas, opiniões e projeções contidas nesta Apresentação. Em todos os casos, os destinatários devem conduzir sua própria investigação no que tange a qualquer análise sobre o BNDES e sobre as informações contidas nesta Apresentação.

As informações contêm considerações prospectivas baseadas em expectativas e suposições correntes sobre eventos futuros. Estas considerações prospectivas estão sujeitas a riscos, contingências e incertezas que podem gerar resultados reais materialmente diferentes daqueles expressos nas considerações prospectivas. Muitos desses riscos, contingências e incertezas referem-se a fatores que estão além do controle do BNDES. O BNDES não assume qualquer obrigação de atualizar ou revisar quaisquer considerações prospectivas, seja como resultado de novas informações, eventos futuros ou de qualquer outra forma. Não se deve depositar confiança indevida nas considerações prospectivas, as quais são referentes à data desta apresentação.

Algumas das métricas financeiras incluídas nesta apresentação constituem informações gerenciais e não representam métricas contábeis segundo padrões aceitáveis (IFRS, BR GAAP, US GAAP ou outro). É possível, portanto, que os números gerenciais sejam distintos daqueles divulgados nas demonstrações financeiras do BNDES. Para mais informações sobre as demonstrações financeiras do BNDES, acesse <https://ri.bndes.gov.br/informacoes-financeiras/central-de-resultados/bndes>.

Os totalizadores indicados em gráficos e tabelas podem não corresponder exatamente à soma de suas parcelas em função de arredondamentos, que seguem o teor da Resolução da Fundação IBGE nº 886/66, em que algarismos decimais inferiores a 0,5 não recebem acréscimo de unidade, enquanto algarismos decimais iguais ou superiores a 0,5 são acrescidos de uma unidade.

Todo este conteúdo somente poderá ser reproduzido e retransmitido respeitando a legislação da origem e do destino, e os seus respectivos portadores assumem a responsabilidade de se familiarizarem e respeitarem as provisões legais aplicáveis ao assunto.



Agenda

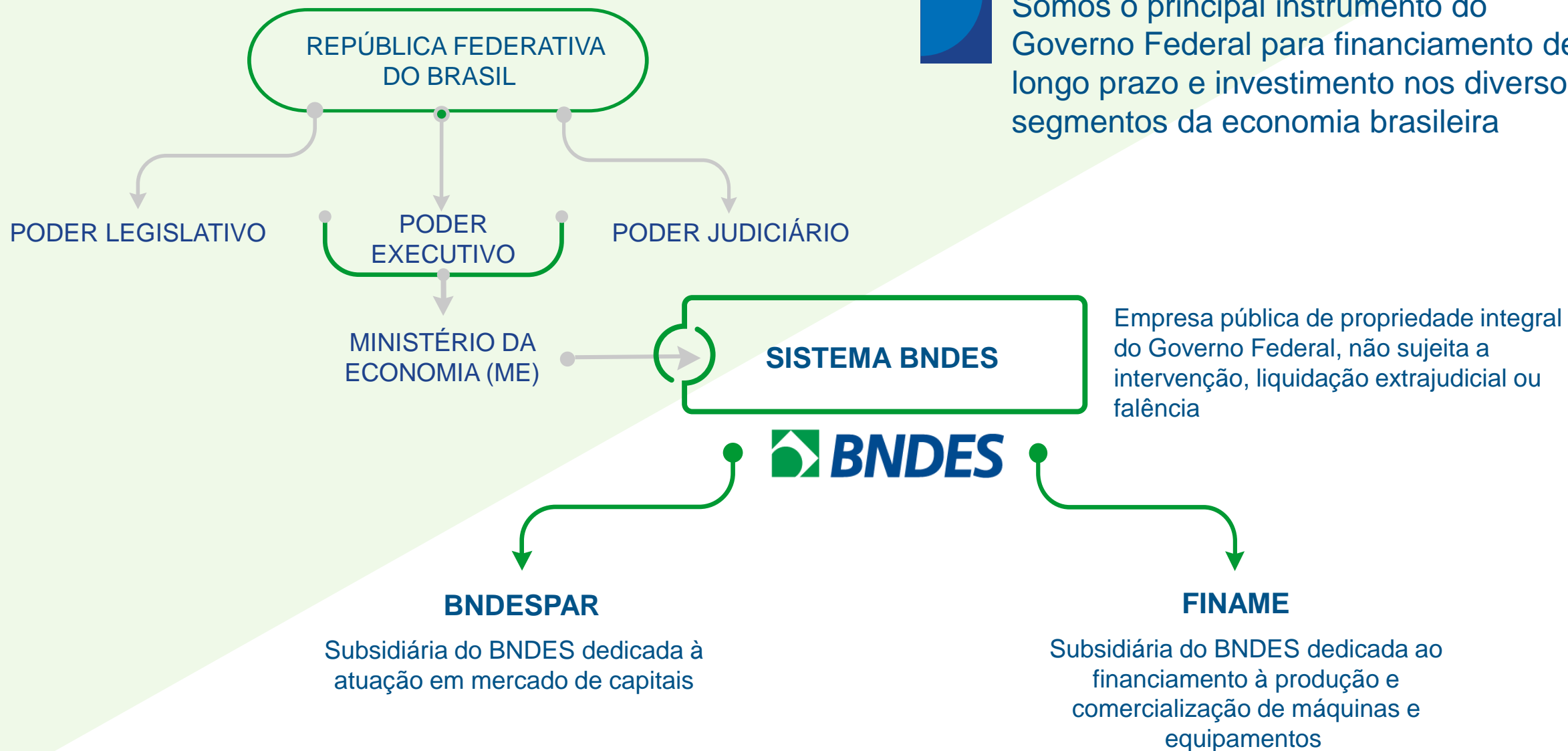
- > Quem somos
- > Sustentabilidade no BNDES
- > Governança e gestão de riscos
- > Investimentos
- > *Funding*
- > Informações financeiras
- > O BNDES no combate à Covid-19
- > Anexo: Destaques do desenvolvimento



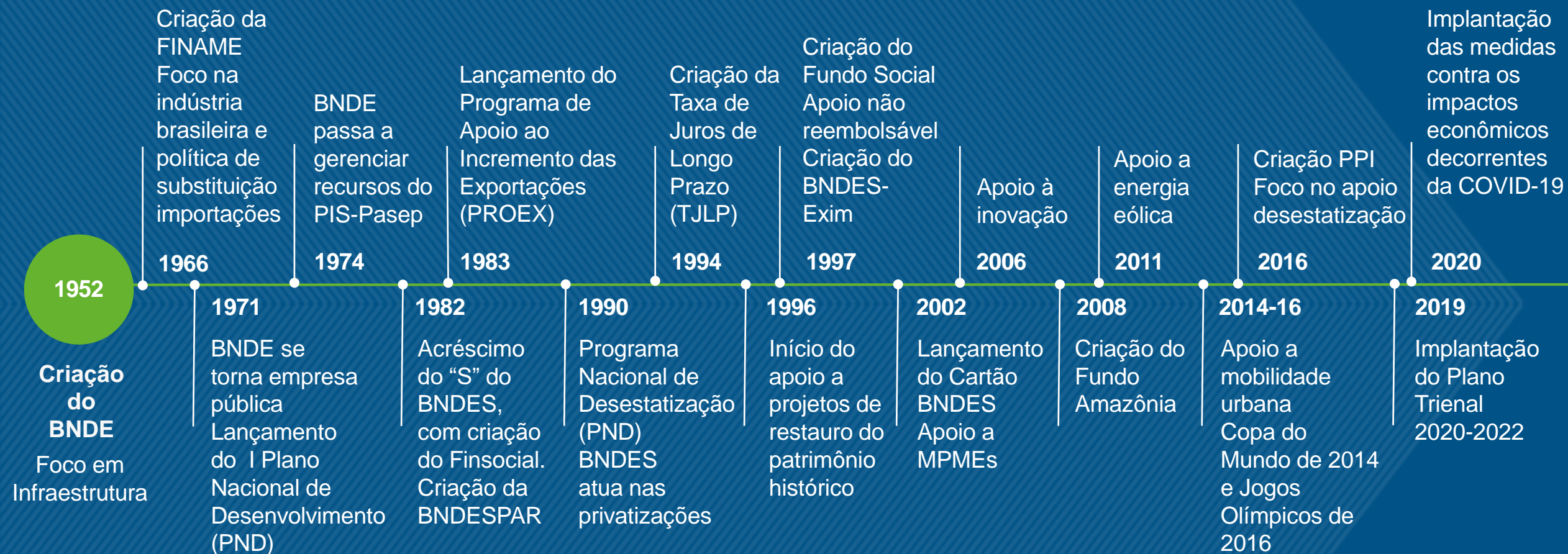
> Quem somos



> Estrutura societária



> BNDES: há 68 anos desenvolvendo o Brasil



Nossa atuação acompanha as mudanças do país e da sociedade brasileira, sempre em busca do desenvolvimento



> Um dos maiores bancos de desenvolvimento do mundo

Comparação BNDES e BDs internacionais (dados de 2020) ¹

	BNDES	CDB	DBJ	KDB	KFW	EIB	COFIDE
Localização	Brasil	China	Japão	Coréia do Sul	Alemanha	Luxemburgo	Peru
Rating (Moody's/S&P)	Ba2 / BB-	Aa3 / AA-	A1 / A	Aa2 / AA	Aaa / AAA	Aaa / AAA	Baa3 / BBB
Ativos (R\$ bilhões)	778	13.589	845 ²	1.455	3.464	3.546	12,7
Índice de Basileia (%)	41,2	12,0	17,4	16,0	24,3	32,7	29,5
NPL (%)	0,0	0,8	0,4	2,5	n/a	0,4	7,8
ROA ³ (%)	2,7	0,7	0,3	0,6	0,3	0,3	n/a
ROE ⁴ (%)	19,0	8,3	1,5	4,8	6,3	2,5	1,3

¹ Fonte: Relatórios anuais de 2020 dos bancos disponíveis nos sites, exceto COFIDE (Relatório Anual de 2019)

² Conversão para BRL com data base de 31.12.2020 de posição divulgada para o ano fiscal de 2020

³ ROA (retorno sobre o ativo)

⁴ ROE (retorno sobre o patrimônio líquido)



> Como criamos valor?



> Orientações estratégicas: as grandes agendas



Em nosso **Plano Trienal 2020-2022** definimos as agendas prioritárias para nossa atuação nos próximos anos



> Como atuamos: múltiplas modalidades para atender às diferentes agendas



Financiamentos e crédito

Apoio direto ou por intermédio de instituições financeiras credenciadas a empresas de todos os portes, para aquisição de máquinas, projetos de modernização e expansão de negócios e infraestrutura

Serviços

Papel estratégico na coordenação de esforços e recursos (públicos e privados) para viabilizar projetos de diferentes segmentos, reduzir gargalos e gerar oportunidades de investimento em desestatizações

Garantias

Oferta de garantias por meio do BNDES FGI, que tem como objetivo contribuir para a ampliação do acesso a crédito para micro, pequenas e médias empresas



> Como atuamos: múltiplas modalidades para atender às diferentes agendas



Participações e fundos

Atuação complementar ao mercado e a nossos produtos de financiamento, contribuindo para os planos de negócios e o fortalecimento da estrutura de capital das empresas, e para o desenvolvimento do mercado de capitais em geral, por meio de incentivos às melhores práticas de governança corporativa e iniciativas sociais e ambientais

Apoio não reembolsável

Aplicamos recursos não reembolsáveis em projetos de caráter social, cultural, ambiental, científico e tecnológico, complementando o apoio financeiro reembolsável para projetos de investimento. Os recursos podem ter origem em parte de nosso lucro ou em doações externas



> Entregas para a sociedade: crédito

O BNDES se comprometeu com **15 entregas^{1/}** para a sociedade até 2022, alinhadas aos **Objetivos de Desenvolvimento Sustentável da ONU**

Energia **7 9**

3 GW - capacidade instalada de energias renováveis
2,2 mil km - rede de distribuição gás natural

Logística **9**

Implantação, duplicação ou modernização:
2,5 mil km - trechos de ferrovias
5,0 mil km - trechos de rodovias

Saneamento **3 6 11**

5,5 milhões habitantes - acesso às redes de esgoto
1 milhão de habitantes - acesso às redes de água

Mobilidade urbana **11**

Até 1 milhão de usuários/dia útil – atendidos por novos sistemas de mobilidade urbana

TICs **9**

4 milhões de domicílios – atendidos por serviços de banda larga fixa

Educação **4**

1 milhão de alunos – atendidos por meio do apoio à educação básica e/ou profissionalizante

Saúde **3**

1000 unidades de saúde do SUS - construção ou modernização

Segurança **16**

20 projetos – serviços de inteligência em segurança pública nos municípios mais violentos do país

Emprego **8**

6,57 milhões de empregos diretos e indiretos gerados ou mantidos

MPME **8**

625 mil micro, pequenas e médias empresas e pessoas físicas apoiadas



> Entregas para a sociedade: serviços

Cinco, do total das 15 entregas^{1/}, referem-se ao serviço de **estruturação de projetos** nos seguintes setores:

Saneamento **6**

20 milhões habitantes com acesso a saneamento

Parques e Florestas **13 15**

Concessão de 20 Unidades de Conservação de Parques e Florestas Nacionais

Venda de Empresas e Fundos Imobiliários **16**

Realização de 30 processos de desestatização: venda de empresas ou estruturação de fundos imobiliários

Logística **9**

Gestão privada em portos públicos organizados - 30% das trocas comerciais nacionais

Concessão de 13,67 mil km de rodovias

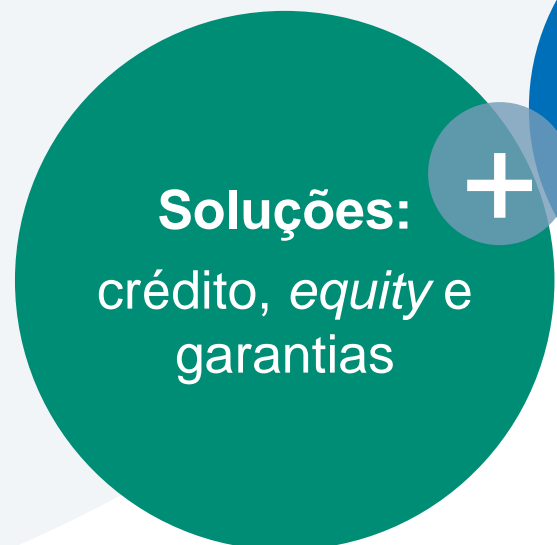


> Banco a serviço: mais serviços, mais desenvolvimento



Transformando capacitações em produtos e serviços, ampliamos nosso portfólio com foco nas demandas atuais do país, movidos pelo **PROPÓSITO** de:

Transformar a vida de gerações de brasileiros, promovendo desenvolvimento sustentável



> A Fábrica de Projetos tem um portfólio diversificado em diferentes setores da economia e clientes nas esferas federal, estadual e municipal

163

projetos
mandatados^{1/ 2/}

R\$ 287

capital
mobilizado^{3/}



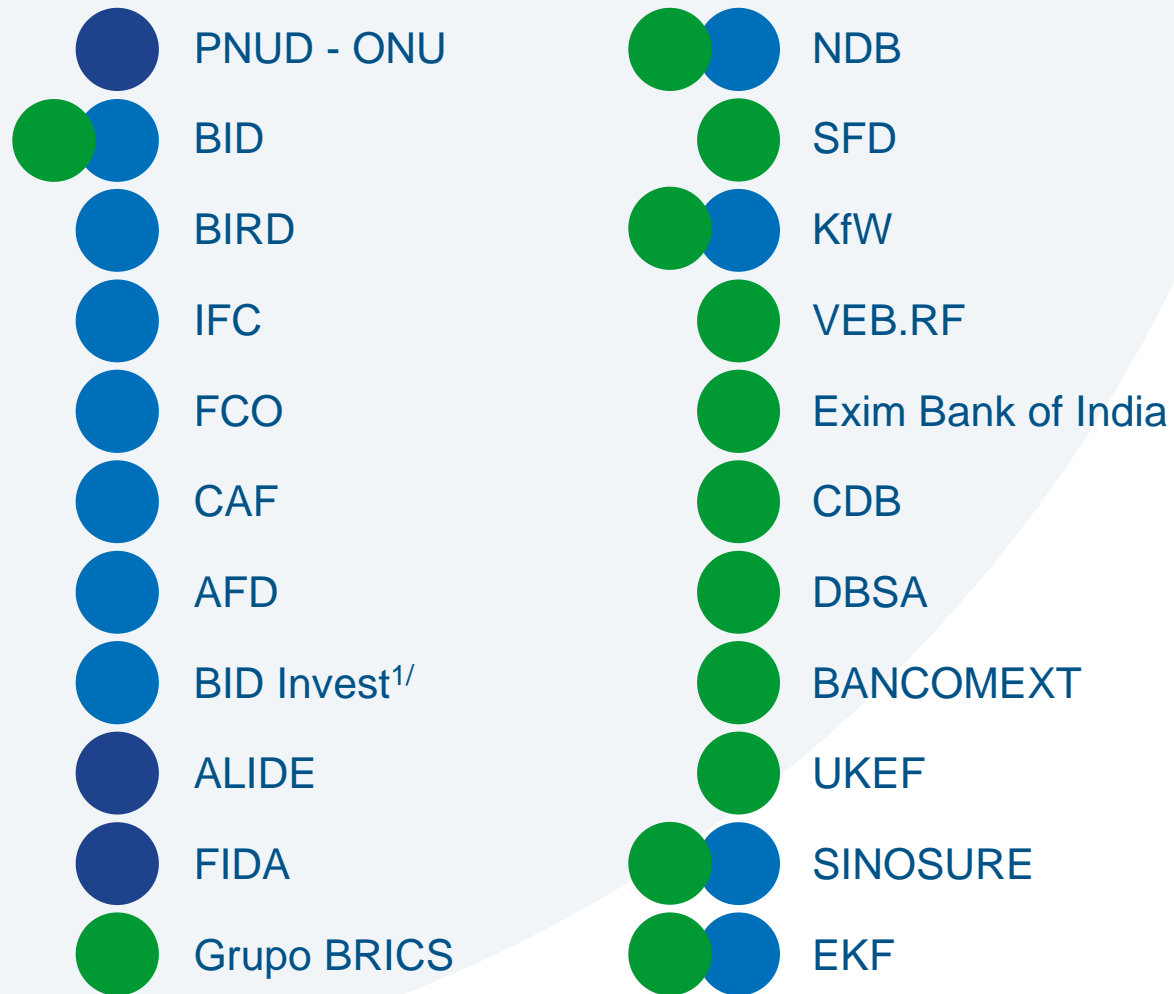
1/ A partir do 3º trimestre/2021, a carteira consolidada da Fábrica de Projetos passou a contabilizar também os 15 projetos já leiloados até o fim do período

2/ Número de projetos não considera venda de participações

3/ CAPEX de concessões e PPPs + outorgas

> Acordos e parcerias internacionais

O BNDES tradicionalmente atua em conjunto com outras instituições financeiras para trazer desenvolvimento aos brasileiros



Objetivos

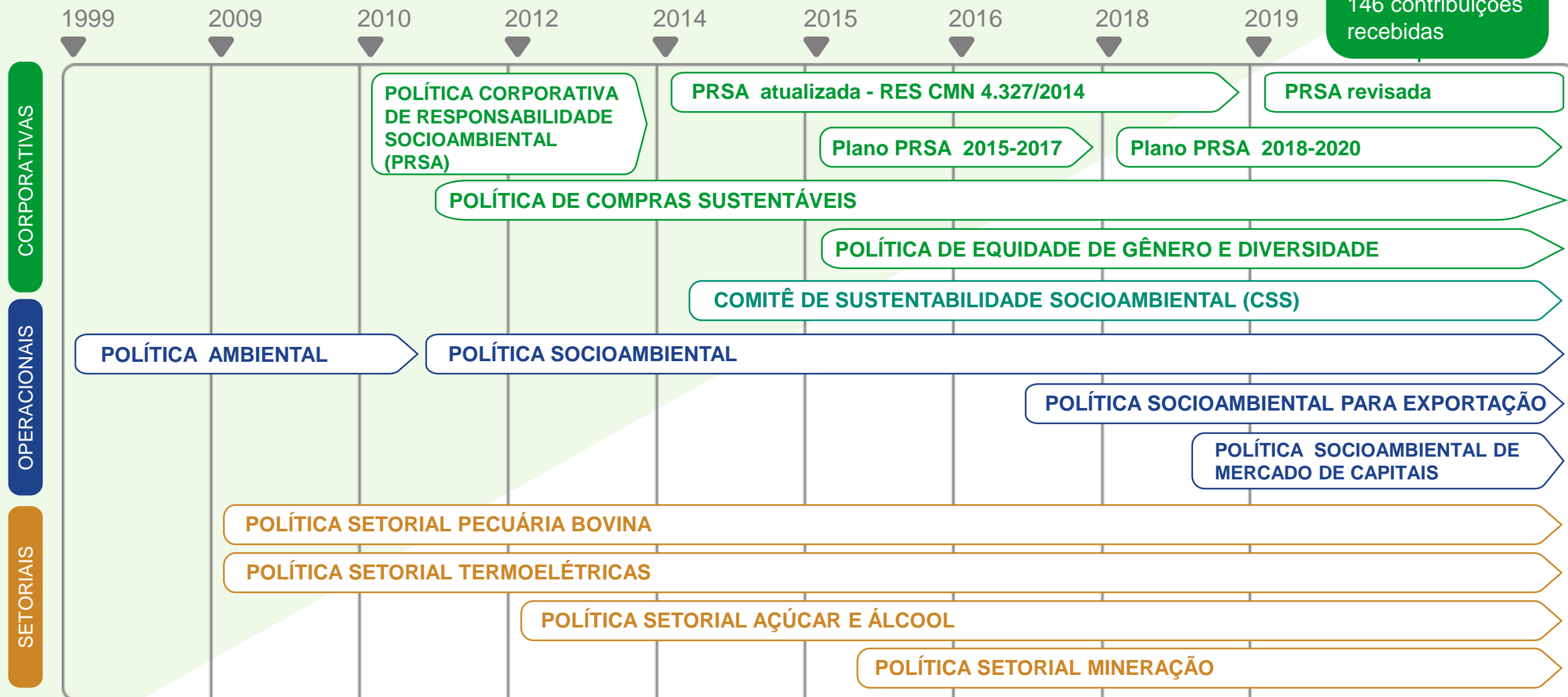
- Co-financiamento, estruturação de projetos, garantia, finanças verdes, Blockchain, desenvolvimento do mercado de capitais
- Investimentos em áreas estratégicas para o desenvolvimento
- Projetos de infraestrutura, mobilidade urbana, segurança pública, apoio à exportação, investimentos sustentáveis e inovadores



> Sustentabilidade no BNDES

➤ O BNDES tem um histórico de políticas socioambientais

Consulta pública a partes interessadas - 146 contribuições recebidas



> E em 2021, reafirmou seu compromisso com o desenvolvimento sustentável

Nesse momento fundamental para a humanidade, reafirmamos nosso empenho com um futuro próspero e justo para todos com a publicação dos nossos objetivos e compromissos de sustentabilidade

Nossos objetivos de sustentabilidade



Compromisso 1

Contribuir para dar acesso a quem mais precisa a serviços básicos

Compromisso 2

Ajudar a gerar oportunidades de trabalho e apoiar o empreendedorismo

Compromisso 3

Apoiar a ampliação da infraestrutura e indústria sustentáveis

Compromisso 4

Contribuir para ampliar o uso de energias renováveis

Compromisso 5

Apoiar a preservação e restauração de florestas e parques

> Sustentabilidade no BNDES: o que apoiamos?

Fomentamos **a melhoria de condições sociais e ambientais**, oferecendo condições favoráveis na concessão de apoio financeiro e operando fundos específicos, como **Fundo Social, Fundo Clima e Fundo Amazônia**

Apoiamos também **empreendimentos** nas seguintes áreas:



Saneamento e recuperação de áreas degradadas



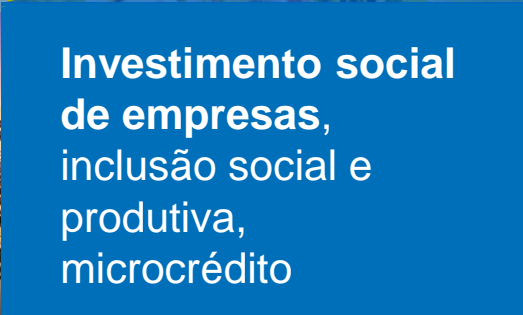
Preservação e recuperação de biomas



Energias renováveis e eficiência energética



Investimento social de empresas, inclusão social e produtiva, microcrédito



Desenvolvimento urbano, mobilidade sustentável, saúde, educação e segurança pública

> Continuamente lançamos novos produtos e serviços para promover o desenvolvimento sustentável

Algumas das adições mais recentes ao portfólio de soluções sustentáveis do BNDES



Matchfunding Floresta Viva

Iniciativa de financiamento coletivo para restaurar florestas e bacias hidrográficas nos biomas Amazônia, Pantanal e Mata Atlântica

A cada R\$ 1 doado pelas empresas parceiras, BNDES entra com mais R\$ 1
Projeção de até R\$ 500 milhões em até 7 anos

FGEnergia

Programa de garantia de crédito voltado a MPME para investimentos em eficiência energética

Já conta com R\$ 40 milhões oriundos do Procel, e estima-se que cada R\$ 1 deste fundo possa alavancar R\$ 8 em operações de crédito

Projeto Carbono

Articulação de ações entre governo, empresas e demais atores para estruturação do mercado de carbono no Brasil, com foco em transparência e confiabilidade

Parceria com a Embrapii

Investimento em inovação em sete setores, com destaque para bioeconomia, economia circular e novos combustíveis

Projetos sustentáveis e inovadores na região Norte ou no bioma Amazônia estão no foco da ação e contarão com apoio diferenciado

> E ampliamos a transparência de nossas operações voltadas à transição para uma economia de baixo carbono

Nova plataforma foi lançada em novembro e contém informações sobre desembolsos e entregas que apoiam o atingimento das NDC brasileiras

Emissões de carbono evitadas pelo BNDES ^{1/}



Energia

48 milhões
tCO₂e



Florestas

455 mil
tCO₂e



Mobilidade
Urbana

3,5 milhões
tCO₂e

O total de emissões evitadas pelas operações do BNDES^{1/}

52 milhões
tCO₂e

equivale a

19 anos sem carros na cidade de São Paulo

Tenha acesso às informações completas de desembolsos e entregas do BNDES associados à redução de emissões em <https://www.bndes.gov.br/wps/portal/site/home/desenvolvimento-sustentavel/resultados/emissoes-evitadas/emissoes-evitadas/>



> Nossas operações fomentam a melhoria de condições sociais e ambientais

56,3%

da carteira de crédito^{1/} do BNDES estão vinculados a projetos que apoiam a **Economia Verde** e o **Desenvolvimento Social**

equivalentes a^{1/}

R\$186_{bi}

Desembolsos no 3T21

R\$3,0_{bi}

Economia Verde



R\$4,7_{bi}

Desenvolvimento Social

Saneamento e recuperação de áreas degradadas



Preservação e recuperação de biomas



Saúde, educação e segurança pública



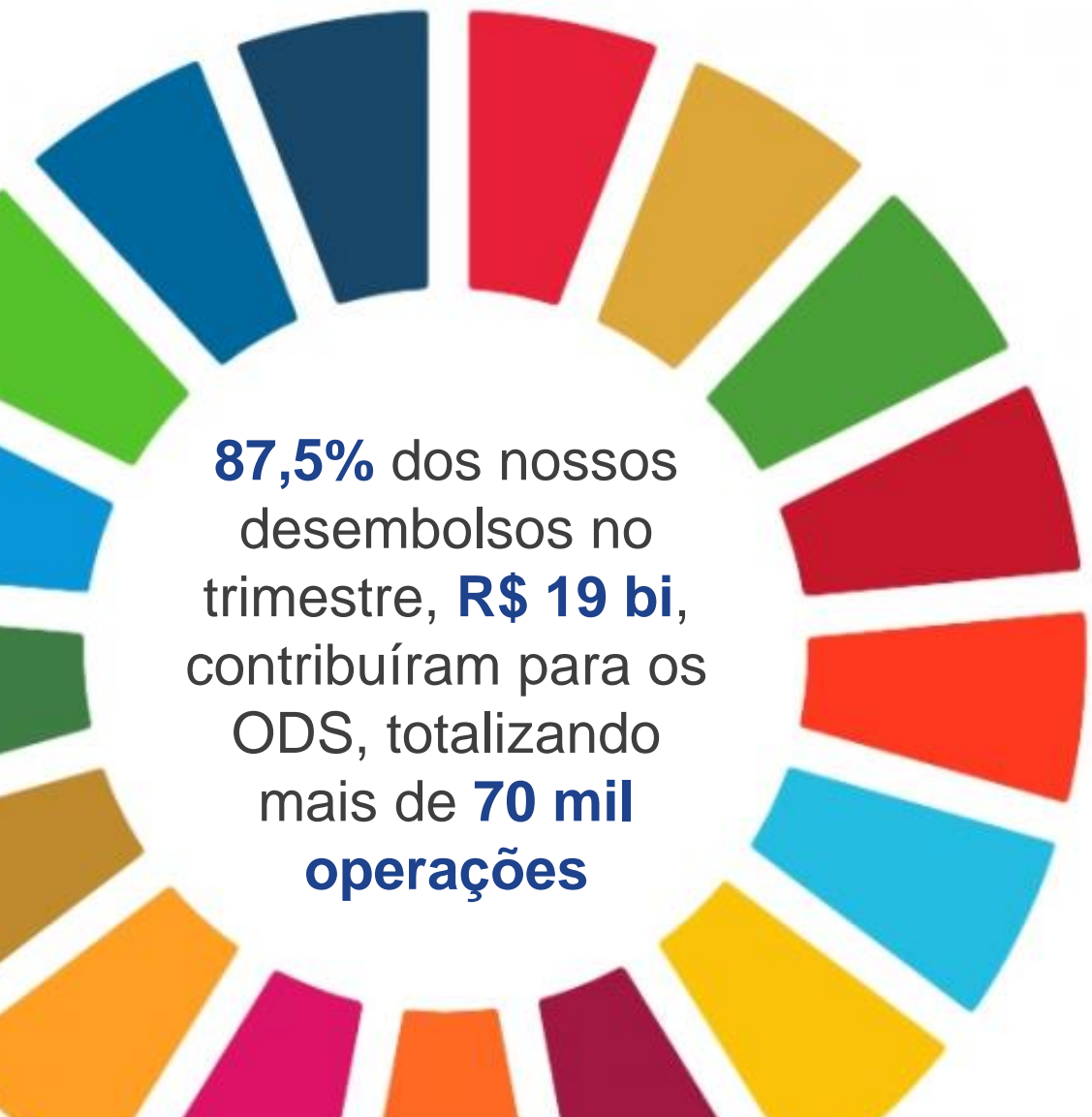
Energias renováveis e eficiência energética



Microcrédito, inclusão social e produtiva



> E estão alinhadas à erradicação da pobreza e à promoção da vida digna em todo o mundo, dentro dos limites do planeta



87,5% dos nossos desembolsos no trimestre, **R\$ 19 bi**, contribuíram para os ODS, totalizando mais de **70 mil operações**

O apoio do BNDES aos ODS se reflete em nossas **entregas à sociedade**^{1/}, como, por exemplo:



Apoio a **41 mil agricultores familiares** por meio do Pronaf



Instalação de **719 MW de geração solar**, evitando a emissão de cerca de **4,5 milhões de toneladas de carbono**



Apoio ao Instituto Musica Brasilis para constituição de **acervo digital de 5000 partituras** de compositores clássicos brasileiros



Modernização das instalações elétricas e de prevenção e combate a incêndios da Casa de Rui Barbosa e do Museu Imperial

> Como resultado desse trabalho, o BNDES recebeu o mais alto grau em avaliação de rating ASG da agência Vigeo Eiris



- ▶ Ranking no **setor**: **1º** de 4 Bancos de Desenvolvimento de países emergentes
- ▶ Ranking na **região**: **4º** entre 848 empresas em países emergentes
- ▶ Ranking **geral**: **86º** entre 4.913 empresas, posicionando o BNDES entre os 2% de empresas mais avançadas
- ▶ Taxa de **reporte ASG**: **96%** (média setorial: 75%)

Nota final

64

Desempenho “**Avançado**” – nível mais alto na escala

“O BNDES demonstra **disposição e capacidade avançadas para integrar fatores ASG em sua estratégia, operações e gestão de risco**”

> Sustentabilidade no BNDES: parcerias e comunicação



Estabelecemos **parcerias** e participamos de diversos **fóruns do setor financeiro voltados à Sustentabilidade**, além de divulgar informações sobre nossas políticas, operações de crédito e participações

Parcerias:

Green Finance Program in Brazil

IFC

OECD

Fóruns do setor financeiro:

IDFC

The Lab

Climate Action

Unep Finance Initiative

Fóruns multisetoriais:

CEBDS

LAB – Laboratório de Inovação Financeira

Coalizão Brazil



RELATO INTEGRADO
www.bndes.gov.br/ra2020



RELATÓRIO DE
EFETIVIDADE
www.bndes.gov.br/efetividade




RELATÓRIO BNDESPAR
DE STEWARDSHIP
www.bndes.gov.br/stewardship





SUSTENTABILIDADE É MAIS DO QUE VOCÊ IMAGINA

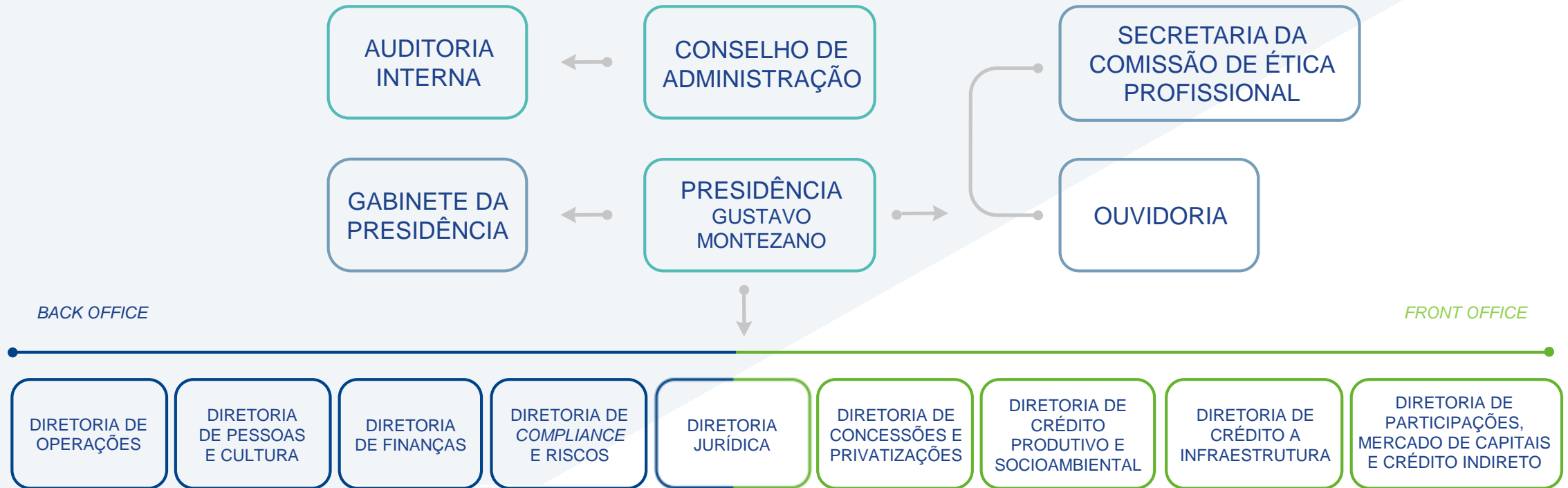


Saiba mais sobre a atuação do BNDES
como banco nacional do
desenvolvimento sustentável em
<https://sustentabilidade.bndes.gov.br/>



> Governança e Gestão de Riscos

> Organização interna



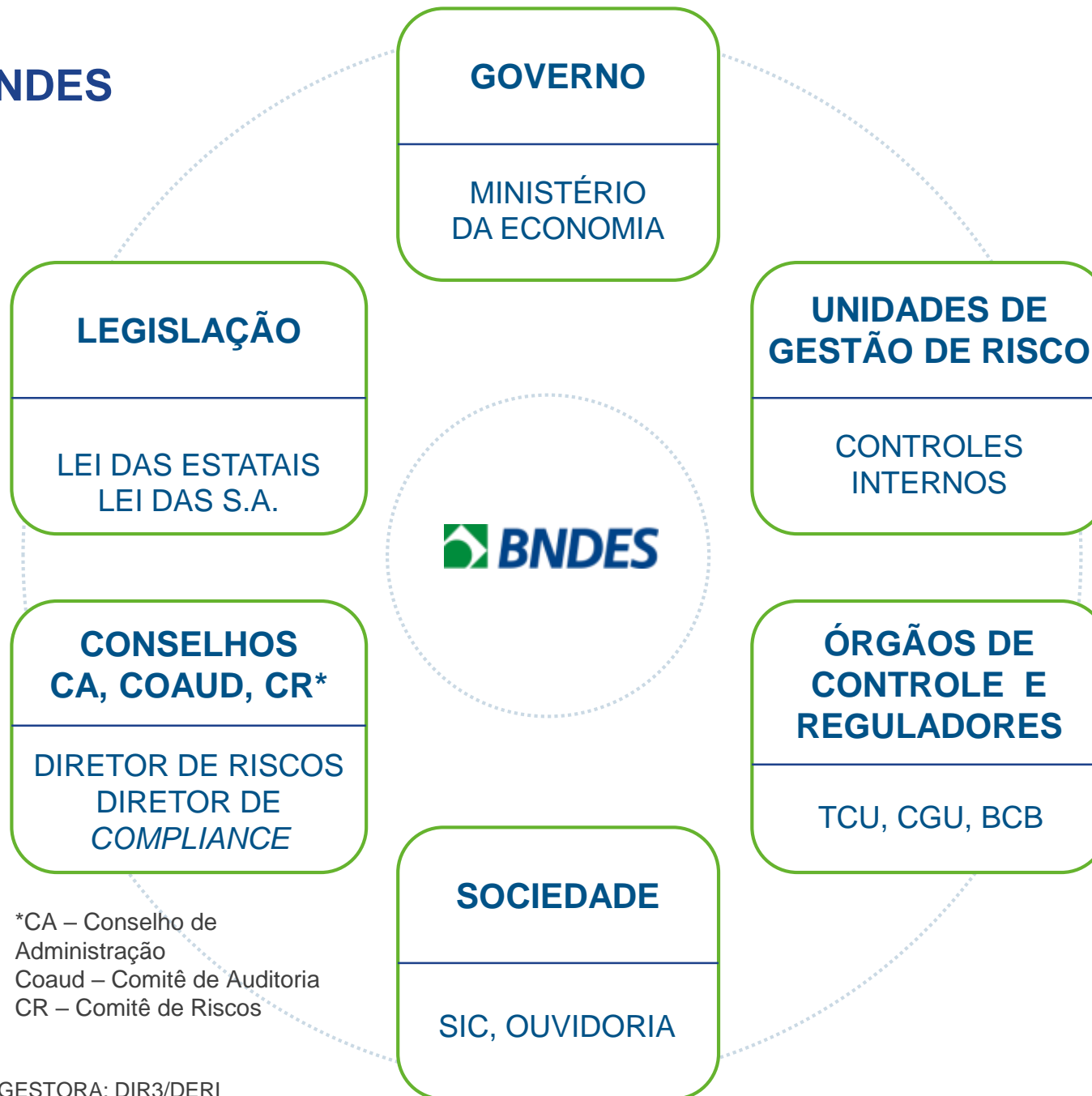
Temos atualmente **nove diretorias**, que estão agrupadas em *back office* – atividades financeira e de controle e suporte ao negócio – e *front office* – atividades de estruturação de projetos e parcerias e de concessão de apoio financeiro

Saiba mais em: www.bndes.gov.br/quem-somos

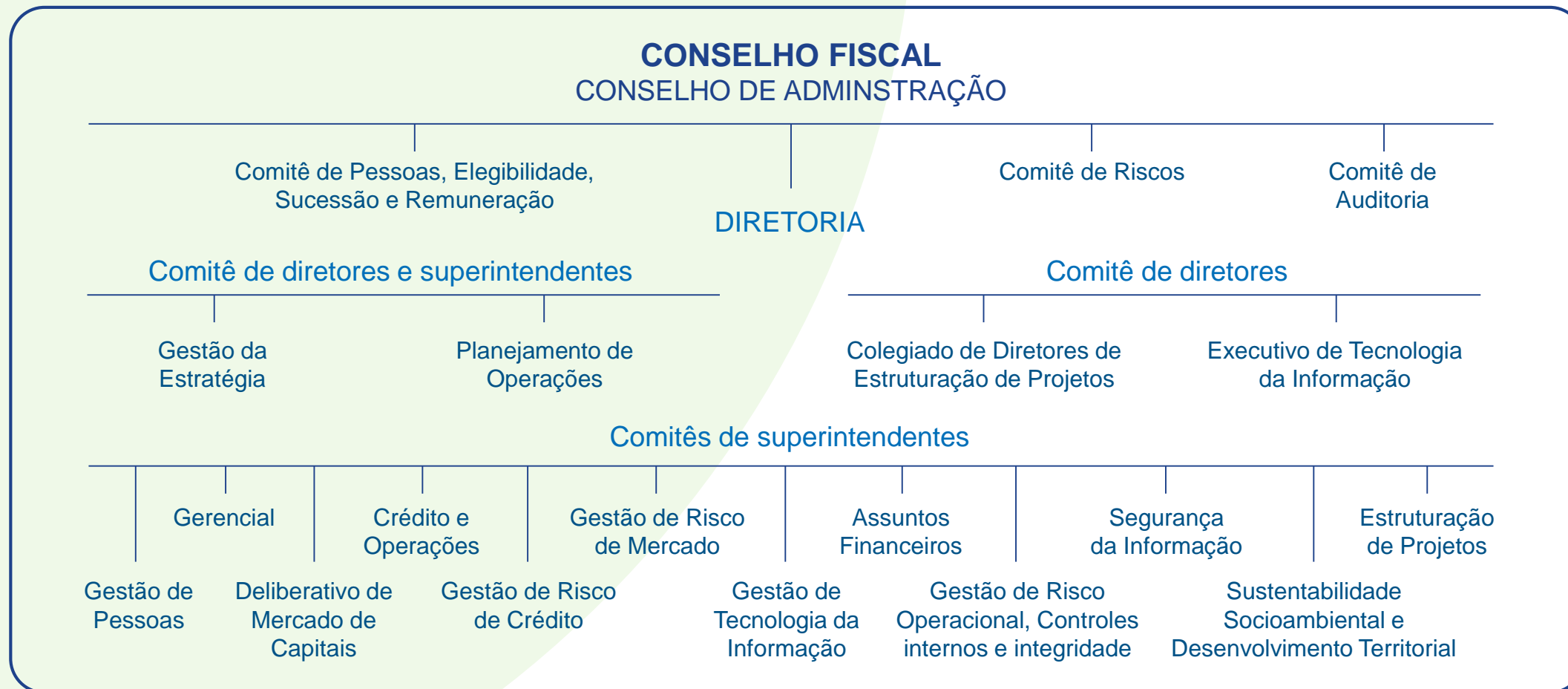
> Governança no BNDES



Nossa governança envolve controle e fiscalização por diferentes atores e colegiados



> Colegiados do BNDES

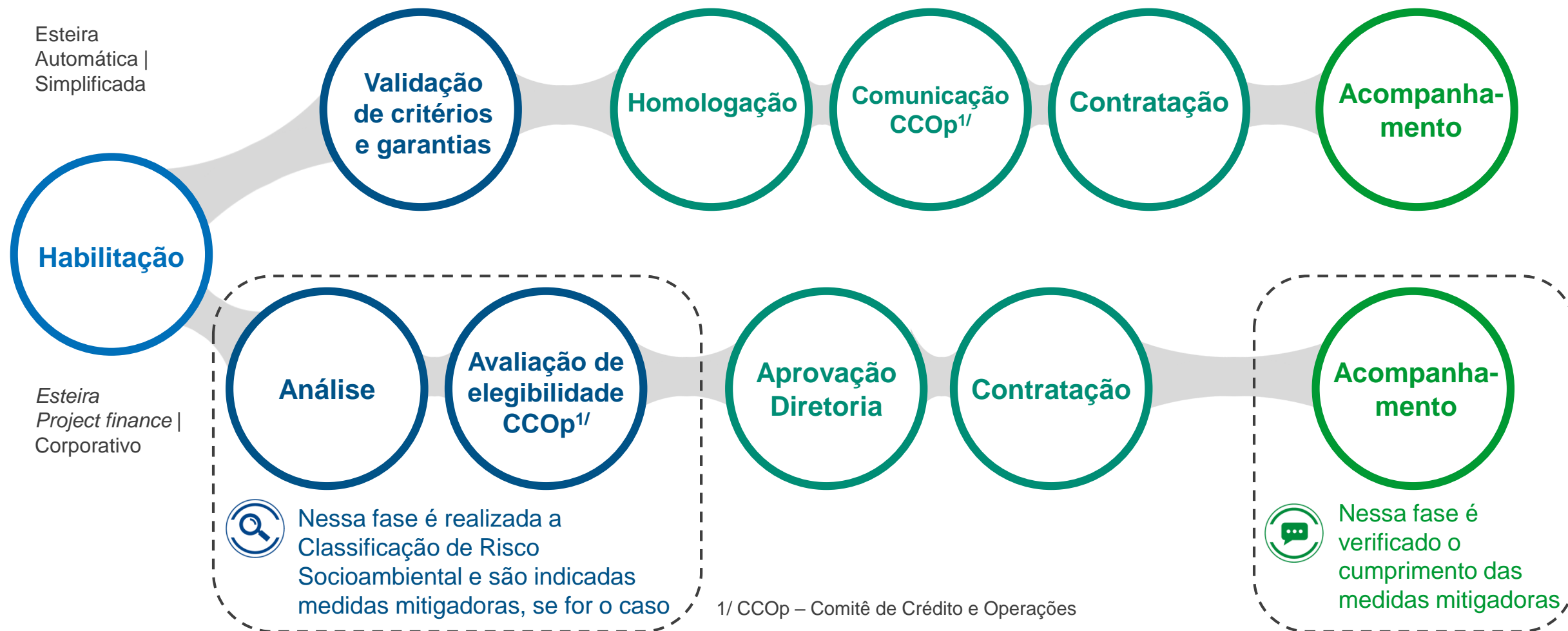


Os colegiados internos são nossa base para uma tomada de decisão transparente

Saiba mais em: www.bndes.gov.br/colegiadosbndes

> Fluxo de avaliação de projetos

Nosso fluxo operacional envolve diferentes fases, equipes e colegiados, garantindo a impessoalidade, avaliações multidisciplinares e uma melhor governança do processo de concessão



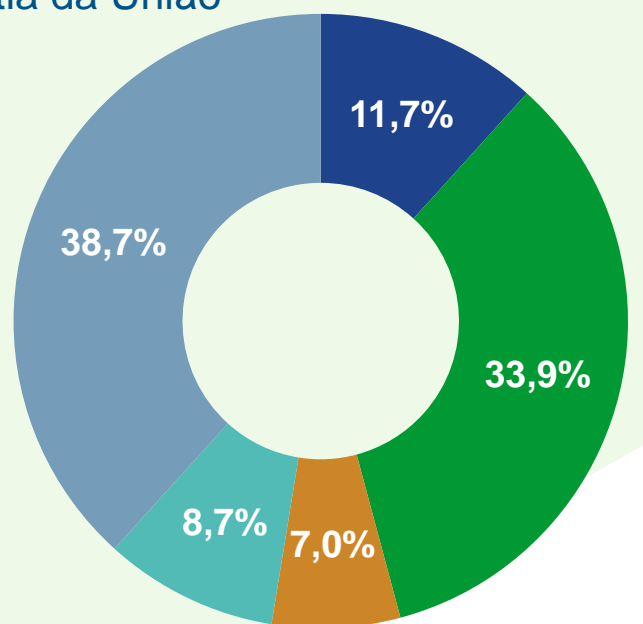
> Gestão integrada de riscos

Em 2019, aprimoramos os instrumentos e processos de gestão integrada de riscos, modernizamos a gestão da conformidade e aprovamos novos limites de risco de mercado para as carteiras gerenciais. Atualizamos a matriz de riscos operacionais e implementamos planos de contingência para os atuais processos críticos



> Qualidade da carteira de crédito do BNDES

Qualidade da carteira do BNDES mantida: 53% da exposição com instituições financeiras (intermediários financeiros e fiança bancária) ou coberta por garantia da União



- Garantia União
- Intermediários financeiros (indiretas)
- Fianças bancárias
- Project finance sem fiança bancária
- Demais operações

A **distribuição de faixas de risco** de clientes demonstra exposição inferior à do Sistema Financeiro Nacional

Estabilidade da percepção de risco ao longo do ano de 2021

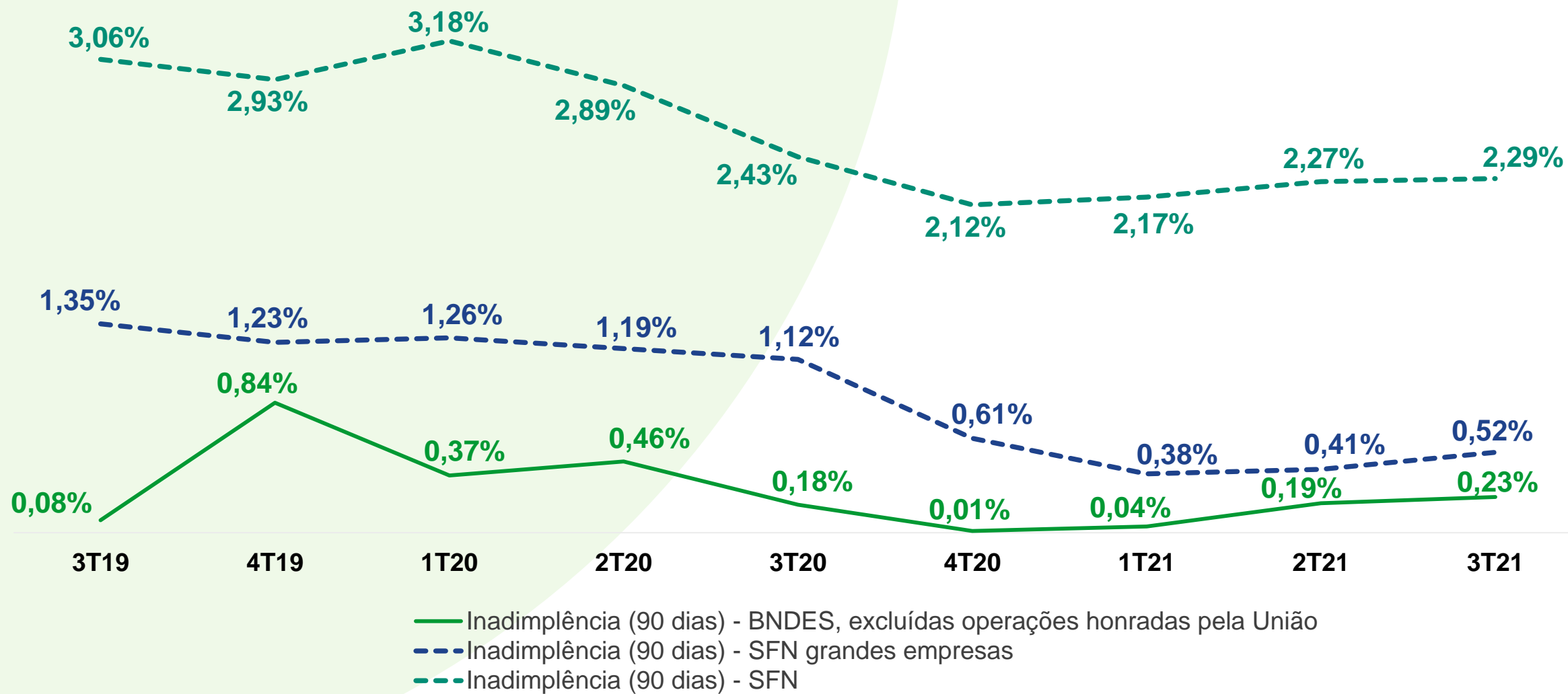
Em 30/09/2021

RATING ¹	SISTEMA BNDES	SFN ²
AA-C	92,3%	91,7%
D-G	5,2%	5,7%
H	2,6%	2,6%

¹ De acordo com a Resolução CMN nº 2.682/99

² Sistema Financeiro Nacional. Última informação disponível em 30/06/2021

> O índice de inadimplência manteve-se inferior ao do SFN

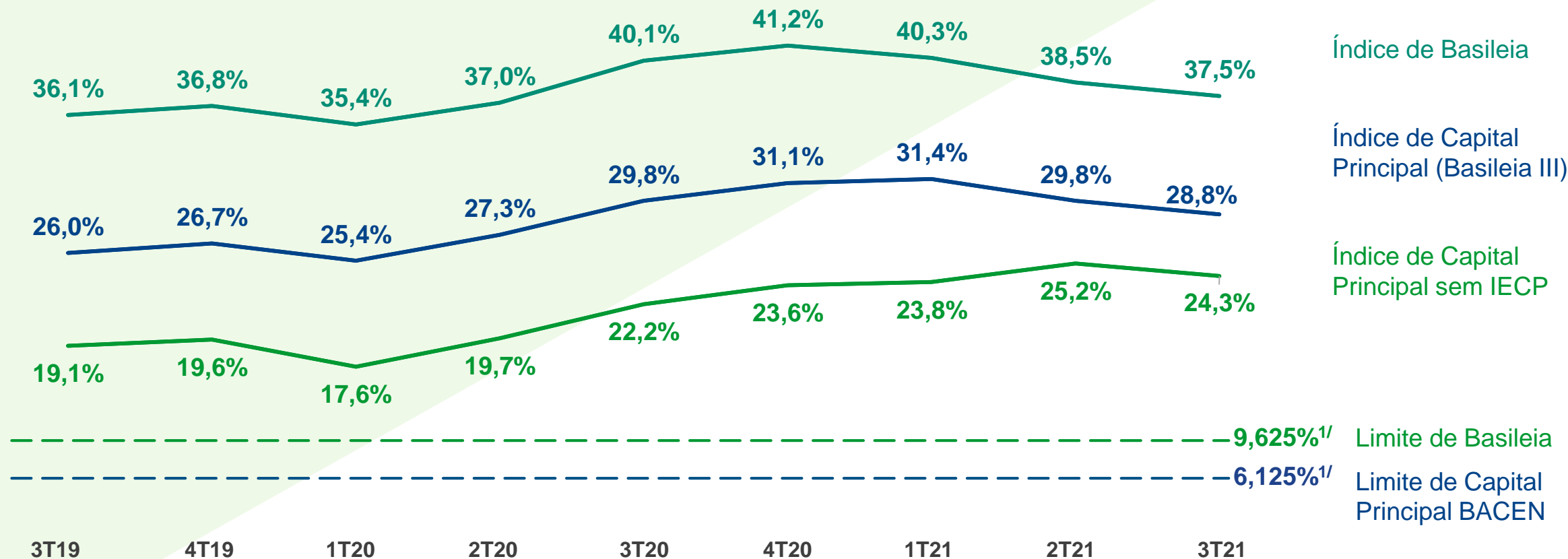


1/ Último trimestre em que houve operações honradas pela União foi o 1T20

CLASSIFICAÇÃO: Ostensivo | UNIDADE GESTORA: DIR3/DERI

> O BNDES mantém índice de Basileia robusto e acima de patamares mínimos

No 3T21, Índice de Basileia impactado pelo pré-pagamento de Instrumentos Elegíveis ao Capital Principal, no montante de R\$ 13,5 bilhões, ajuste de avaliação patrimonial negativo de R\$ 5,9 bilhões e registro de dividendos/JCP intermediários de R\$ 8,6 bilhões, atenuados pelo lucro líquido de R\$ 11,3 bilhões



1/ Limites de capital definidos segundo Res. BACEN/DEREG 4783/2020, de 16/03/2020, e válidos a partir de 01/04/2021

> Comunicação e transparência

Como empresa pública, buscamos tornar nossas informações acessíveis a todos os públicos

Seção de Transparência



www.bndes.gov.br/transparencia



CONSULTA A OPERAÇÕES



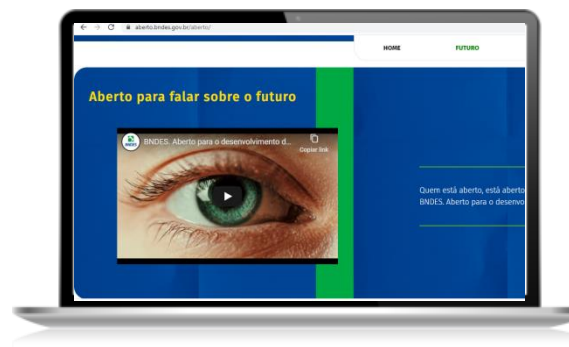
PORTAL ODS



MAIORES CLIENTES



CARTEIRA DE AÇÕES



BNDP ABERTO
www.aberto.bndes.gov.br

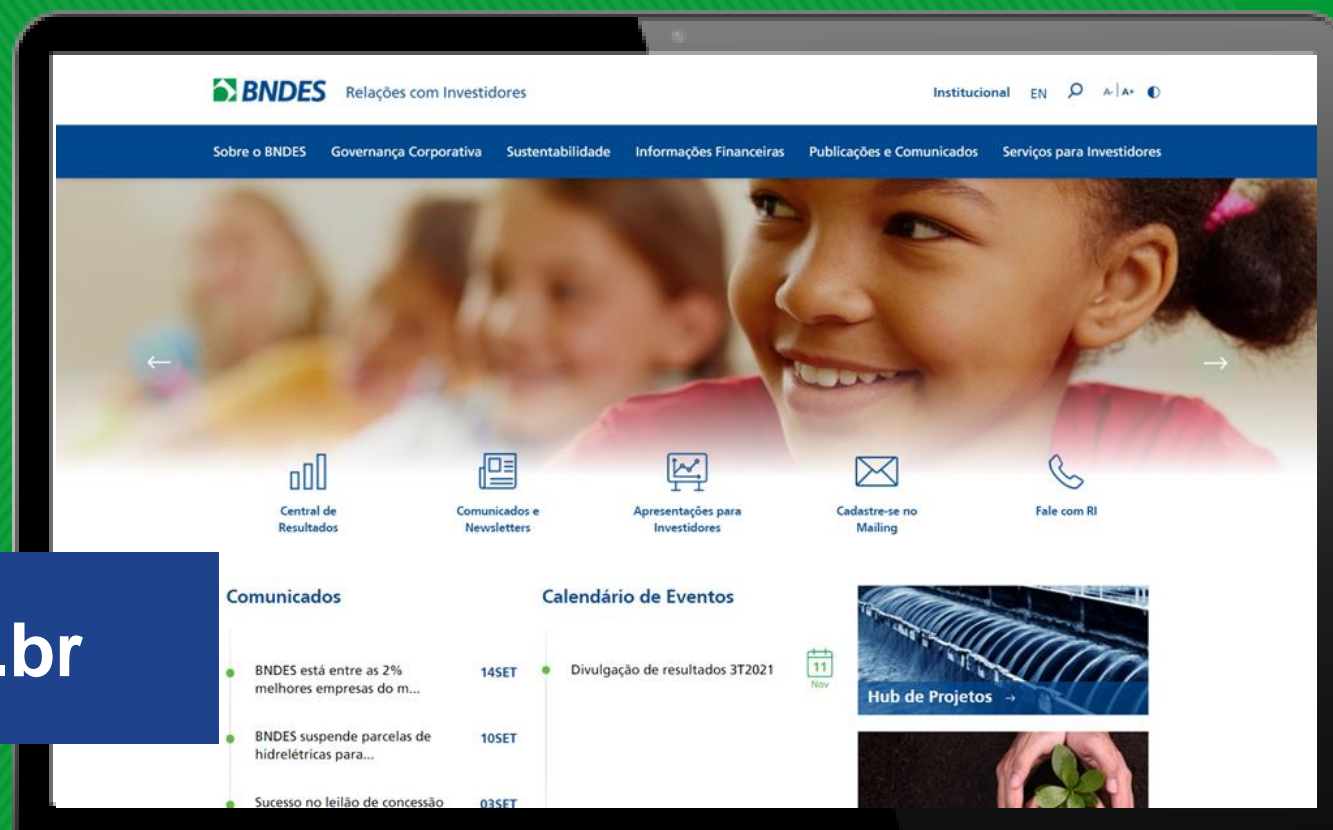


> Comunicação e transparência

Novo Portal de Relações com Investidores do BNDES

Acesso fácil e rápido a informações financeiras e institucionais, eventos, comunicados e mais

Visite: ri.bndes.gov.br



> Investimentos



> Investimentos: visão estratégica do BNDES



Com a mudança de foco e estratégia consolidada no **Plano Trienal 2020-2022**, concentramos nossa atuação em agendas transformadoras, voltadas à **melhoria da qualidade de vida dos brasileiros** e ao **desenvolvimento sustentável** do país

Para cumprir essa estratégia, temos buscado reduzir nossa carteira de participações societárias e atrair parceiros privados para os projetos que financiamos e estruturamos, com foco nas missões estratégicas de **Infraestrutura, Estrutura produtiva e Educação, saúde e segurança**



> Desembolsos a MPME mantiveram-se em patamares elevados no 3T21. Dentre os setores, Infraestrutura manteve o destaque

Desembolsos por setor^{1/} 3T21



42,4% dos desembolsos no trimestre

Desembolsos totais^{1/} 3T21

R\$ 21,8 bi, 13% superiores ao 3T20 e um crescimento de 74% frente ao 2T21

43,8% dos desembolsos no 3T21 foram direcionados a **MPME**

Participação das **MPME na carteira de crédito** BNDES atingiu **22%** ao fim do trimestre, somando

R\$9,6 bi

R\$100 bi

> Custo básico dos financiamentos: TLP

O custo financeiro básico¹ de nossas operações é a **Taxa de Longo prazo (TLP)**, composta pela inflação mais uma taxa de juros real²

Valor da TLP em contratos assinados em nov/2021:

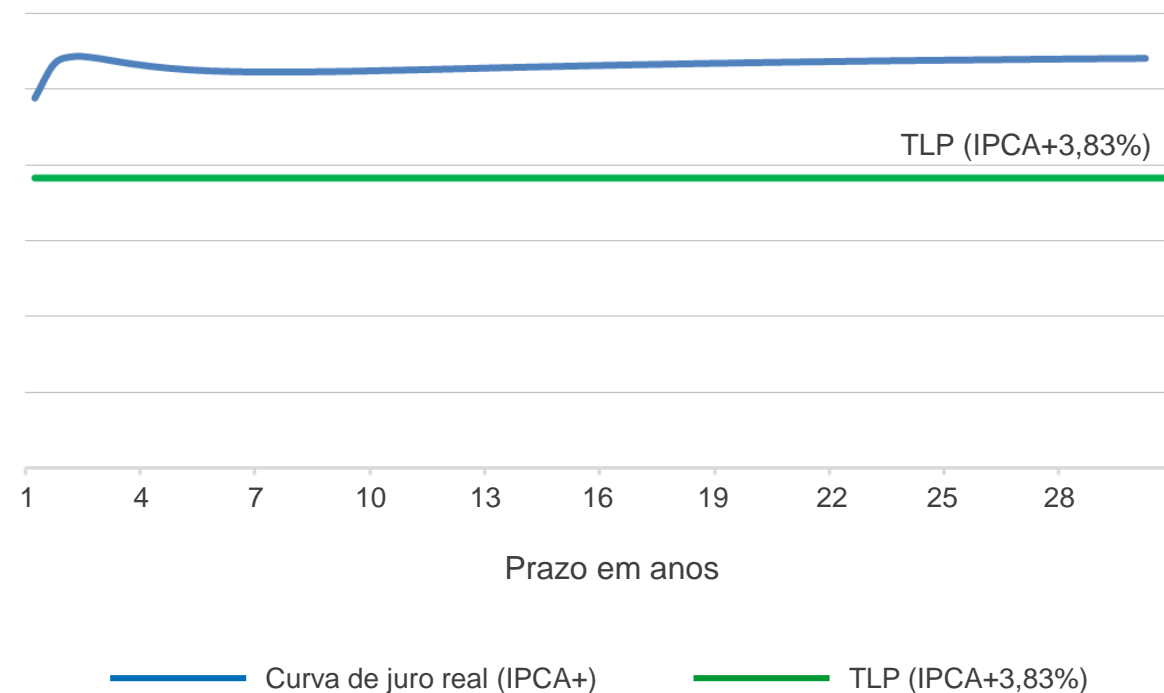
IPCA + 3,83% a.a.

Para as MPMEs, também oferecemos aos clientes a possibilidade de optar pela **Taxa Fixa do BNDES (TFB)**, que os protege das variações de mercado ao longo de todo o contrato

1/ A taxa de juros final dos contratos será composta pela TLP, pelas remunerações (*spreads*) do BNDES e do agente financeiro credenciado (no caso de operações indiretas) e pela taxa de risco de crédito

2/ Há um redutor da taxa de juro real da NTN-B de cinco anos, denominado alfa (α), válido por um ano e com aumentos progressivos até 2023, quando a TLP-pré igualará a taxa de juro real da NTN-B

Competitividade: TLP x juro real livre de risco



Fonte: Anbima

Data-base (juro real): 18/11/2021

> Participações societárias: composição da carteira em 30/09

Carteira de ações
(valor justo^{1/})

R\$ 77,7 bi

+

Cotas de Fundos
de Investimentos

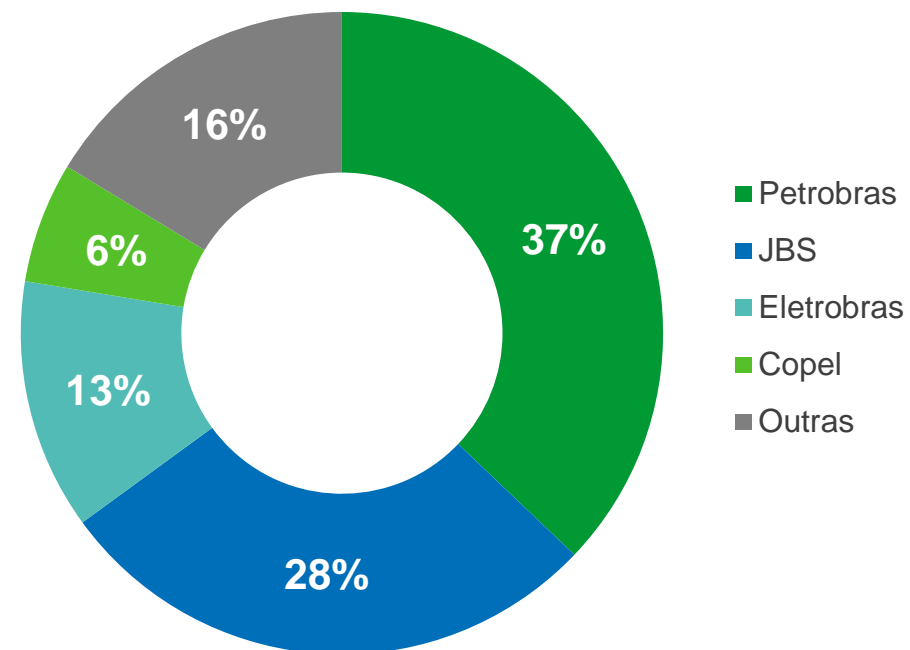
R\$ 3,0 bi

=

TOTAL DAS
PARTICIPAÇÕES
SOCIETÁRIAS

R\$ 80,7 bi

Distribuição da carteira de
ações a valor justo^{1/}

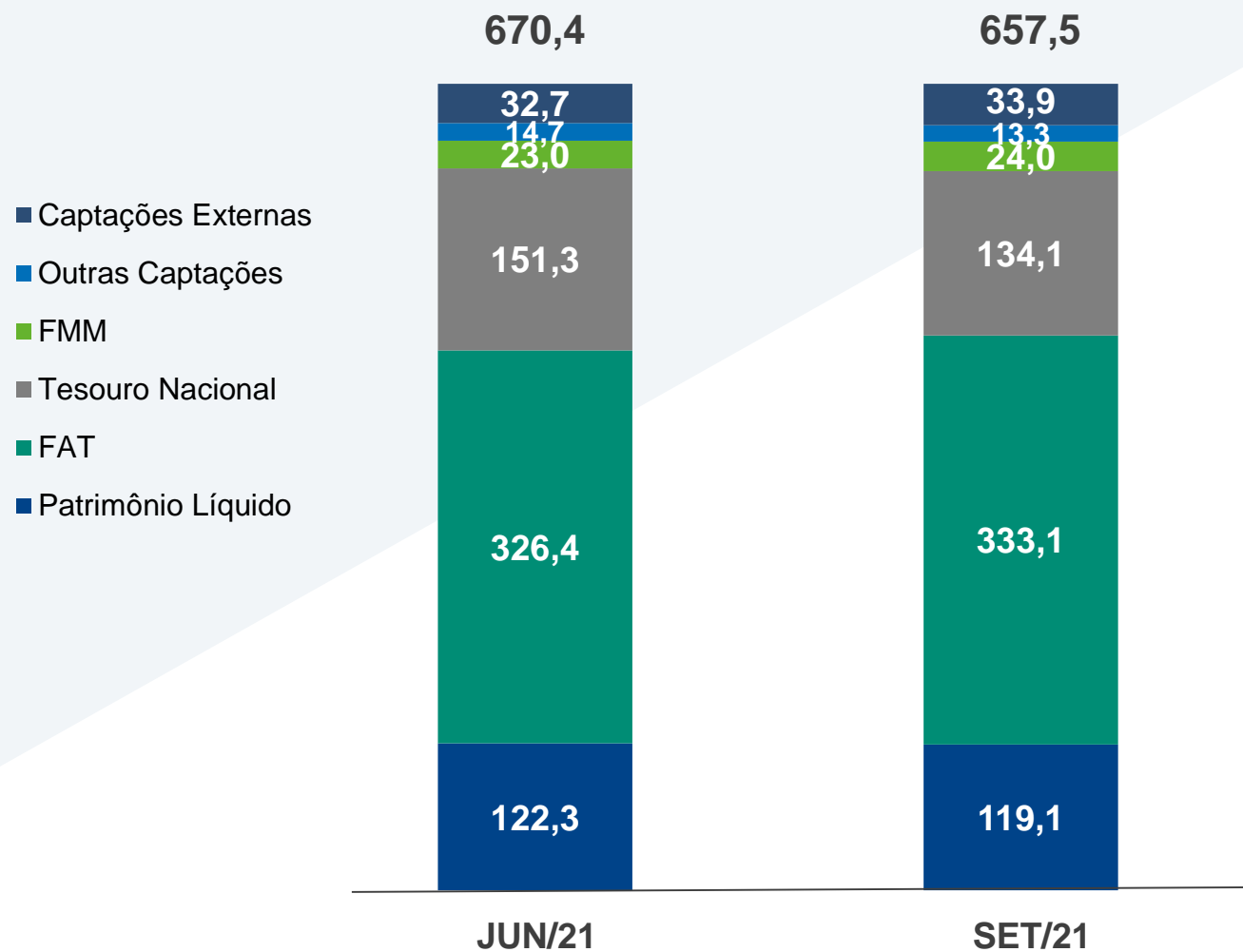




> Funding

> Fontes de recursos financeiros^{1/}

R\$ bilhões



1/ Total do Passivo: jun/21: R\$ 728,5 bilhões / set/21: R\$ 724,5 bilhões

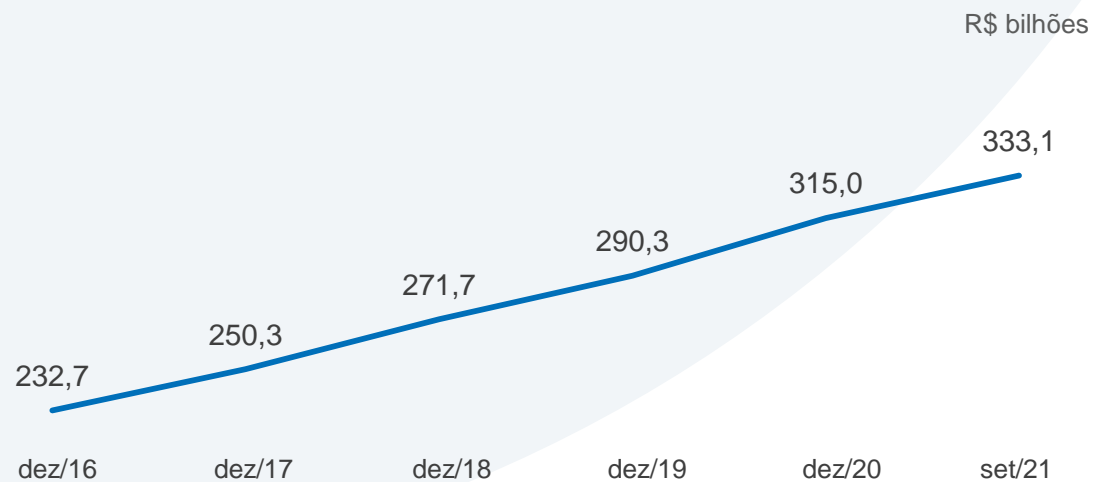
Os totalizadores indicados podem não corresponder exatamente à soma de suas parcelas em função de arredondamentos

> Principais fontes de recursos do BNDES

FUNDO DE AMPARO AO TRABALHADOR (FAT)

46% de participação no total dos recursos no fim do 3T21

No mínimo 28% das arrecadações do FAT são destinadas ao financiamento de programas de desenvolvimento econômico por meio do BNDES, como previsto na Constituição Federal

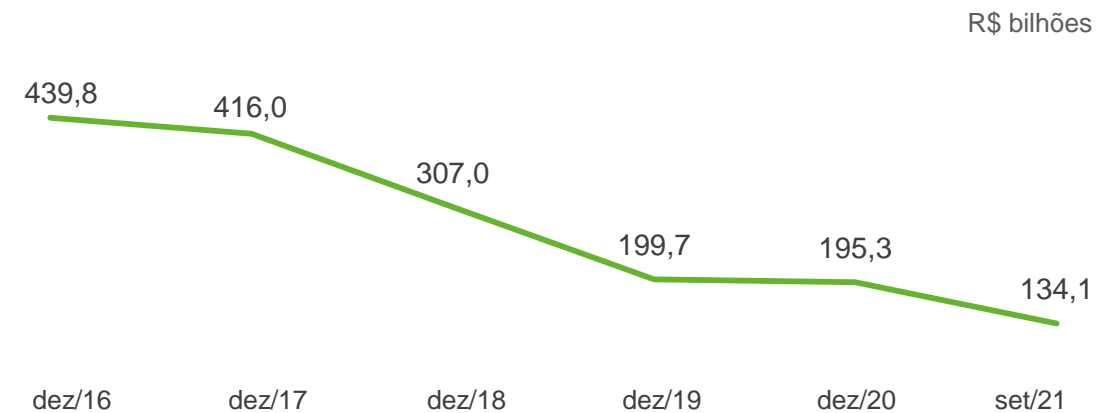


TESOURO NACIONAL ^{1/}

19% de participação no total dos recursos no fim do 3T21

Os créditos concedidos pela União ao BNDES são utilizados para concessão de empréstimos associados ou não a programas de governo

A participação dessa fonte vem sendo reduzida, com queda de 70% entre dez/16 e set/21



> Funding: emissões a mercado

Últimas emissões internacionais				
Ano de emissão	Valor	Cupom	Vencimento	
2008 ^{1/}	USD 1,00 bi	6,37%	06.16.2018 ^{1/}	
2009	USD 1,00 bi	6,50%	06.10.2019	
2010	USD 1,00 bi	5,50%	07.12.2020	
2010	EUR 750 MM	4,13%	09.15.2017	
2011	CHF 200 MM	2,75%	12.15.2016	
2013	USD 1,25 bi	3,375%	09.26.2016	
2013	USD 1,75 bi ^{2/}	5,75%	09.26.2023	
2014	EUR 650 MM	3,625%	01.21.2019	
2014	USD 1,00 bi	4,00%	04.14.2019	
2017	USD 1,00 bi	4,75%	05.09.2024	

> BNDES amplia capacidade de captação ASG com framework para emissões sustentáveis

Sustainability Bond Framework (SBF) incorpora categorias ambientais e sociais

BNDES foi o **primeiro banco brasileiro a emitir um *green bond*** no exterior no valor de US\$ 1 bilhão (2017) e **pioneiro com a emissão de Letra Financeira Verde** de R\$ 1 bilhão (2020)

O SBF reforça a **importância atribuída pelo BNDES ao tema ASG** e atende à **crecente exigência dos investidores**

Categorias Sociais

Saúde
Educação
Micro, Pequenas e Médias Empresas
Microcrédito



Categorias Ambientais

Energia Renovável
Eficiência Energética
Gestão Sustentável da Água
Prevenção e Controle de Poluição

Transporte Limpo
Gestão de Recursos Naturais Vivos
Uso da Terra



> E fecha nova captação de recursos junto ao NDB, que apoiará avanços no financiamento climático e nas contribuições para as NDC brasileiras



New
Development
Bank

USD 500 milhões

para projetos que promovam a redução de emissões de GEE e a adaptação aos efeitos das mudanças do clima

Os recursos poderão ser **desembolsados ao longo de quatro anos** e serão **restituídos pelo BNDES no prazo total de onze anos e meio**

Serão financiados **pelo menos cinco projetos**, com aplicação limitada a **até 20% do valor total do financiamento**



Mobilidade urbana sustentável



Resíduos sólidos



Energias renováveis



Equipamentos eficientes



Cidades sustentáveis



Mudança do clima



Florestas nativas



Gestão e serviços destinados à redução de emissões



> Rating BNDES

Rating escala global

(moeda estrangeira e moeda local)

	Rating	Perspectiva
Moody's	Ba2	Estável
S&P's	BB-	Estável

Rating escala nacional

	Rating	Perspectiva
Moody's	AAA.br	
S&P's	Br AAA	Estável

Destques Moody's

Forte valor de marca como principal fonte de financiamento de longo prazo e investimento de capital para empresas brasileiras e para projetos de infraestrutura do governo

Acesso a *funding* estável e razoavelmente barato

Qualidade de ativos superior ao mercado

Destques S&P's

Forte política de garantia e flexibilidade para reestruturar empréstimos e mitigar perdas potenciais decorrentes de maiores riscos na economia

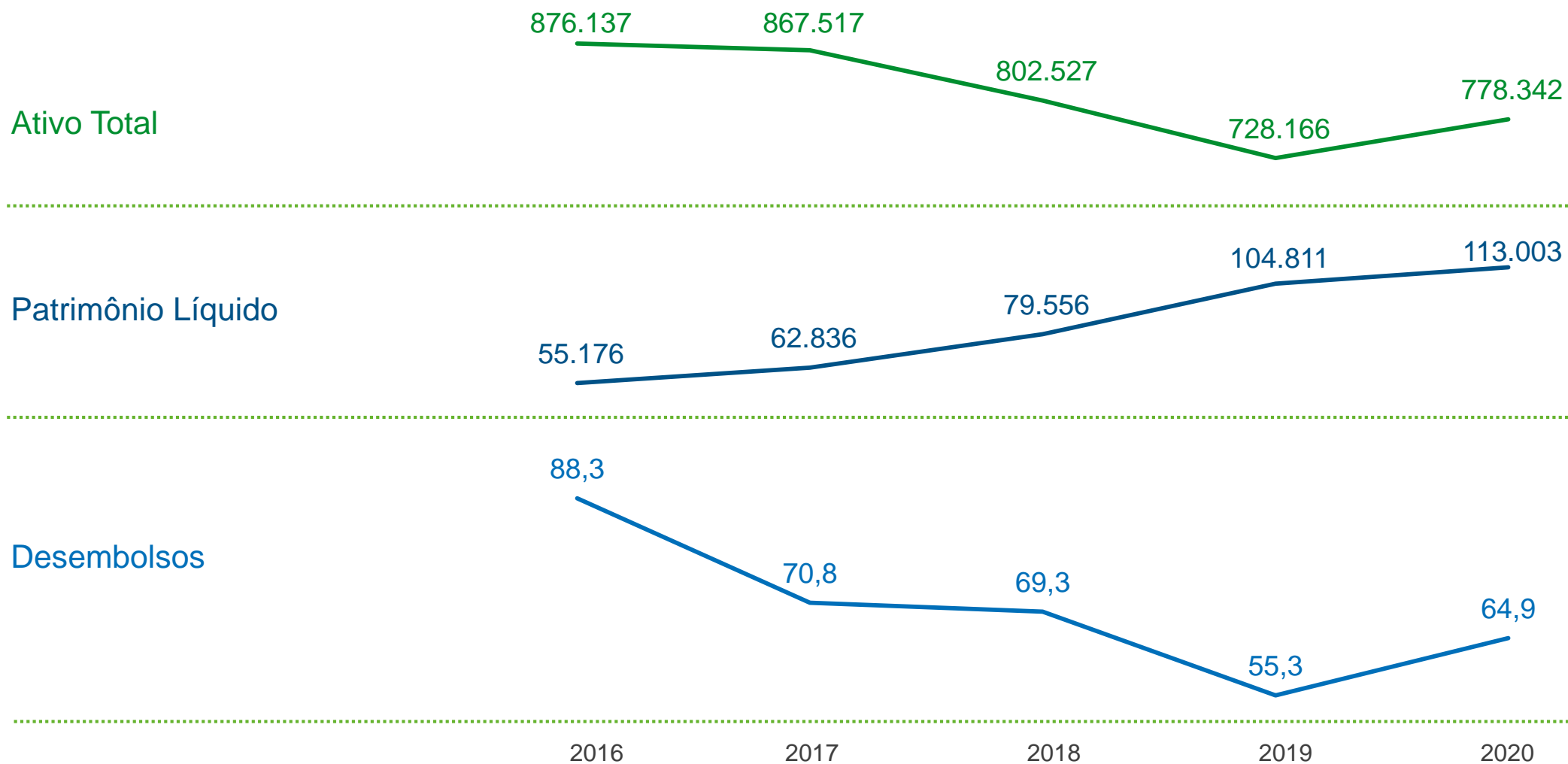
Funding de longo prazo com suporte governamental concede ao banco uma vantagem competitiva

A posição de destaque do BNDES na economia e na execução de políticas públicas implica em igualarmos os *ratings* e risco de *default* com aqueles no soberano

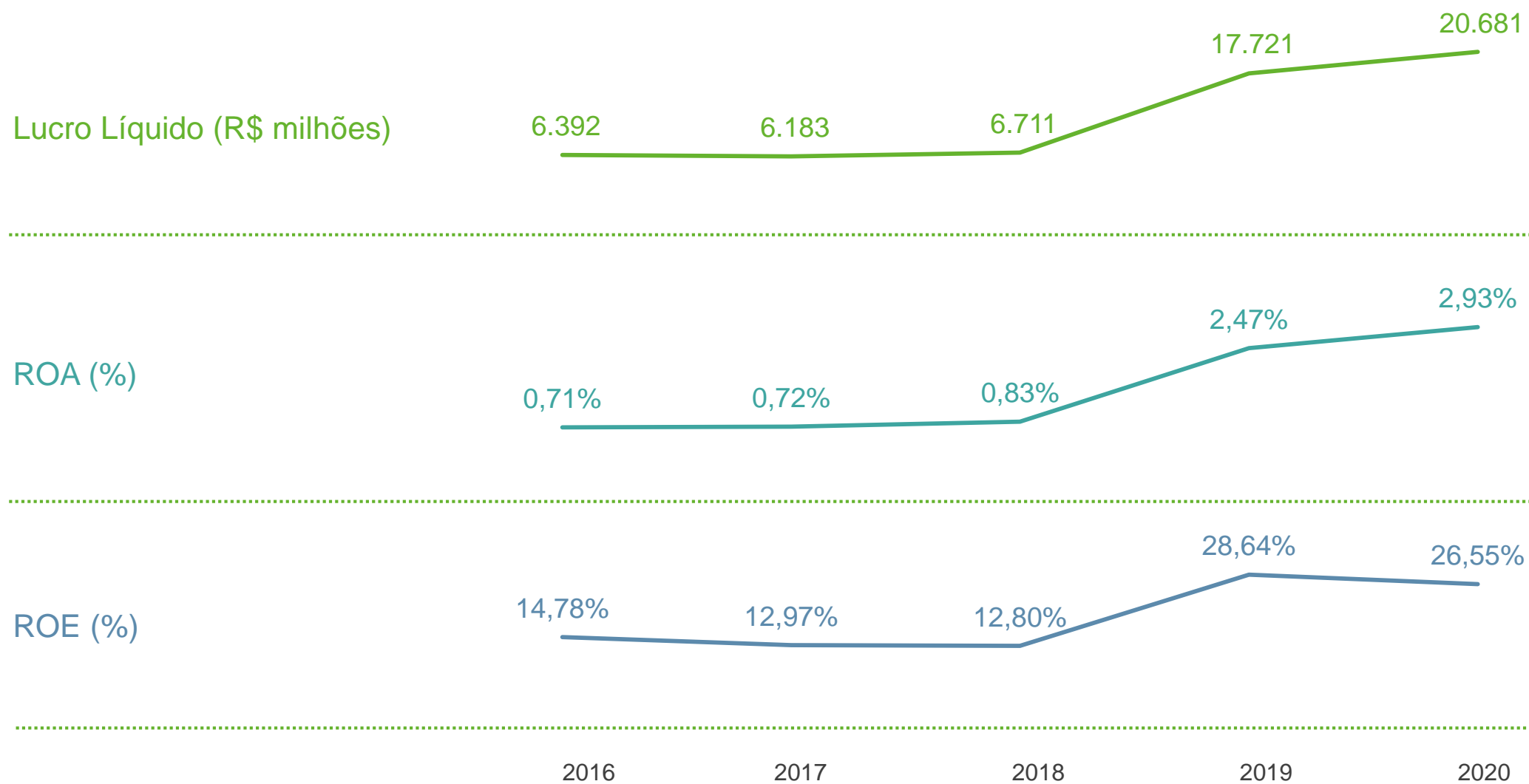
> Informações Financeiras

> Principais indicadores financeiros

R\$ milhões



> Principais indicadores financeiros



> Resultados

R\$ milhões

	3T21	3T20	Δ	9M21	9M20	Δ
(+) Receita com Operações de Crédito e Repasses	9.617	7.367	31%	27.626	22.023	25%
(+) Receita com Títulos e Valores Mobiliários	3.078	1.797	71%	11.130	5.608	99%
(-) Despesas de Captação	(8.270)	(5.387)	54%	(23.175)	(17.000)	36%
(+/-) Efeito Líquido do Câmbio	(32)	106	-130%	(152)	307	-150%
Produto da Intermediação Financeira	4.393	3.883	13%	15.429	10.938	41%
(+/-) Provisão para Risco de Crédito (PRC)	699	469	49%	1.743	(1.801)	-197%
Resultado da Intermediação Financeira	5.092	4.352	17%	17.172	9.137	88%
(+) Resultado com Participações Societárias	9.913	9.087	9,1	23.954	16.455	46%
(-) Despesas	(1.073)	(1.212)	-11%	(3.716)	(3.515)	6%
Resultado antes da Tributação	13.932	12.227	14%	37.410	22.077	70%
(-) Tributos sobre o lucro e participação nos lucros	(2.677)	(3.501)	-24%	(11.039)	(8.389)	32%
Lucro Líquido	11.255	8.726	29%	26.371	13.688	93%



> Balanço Patrimonial: Ativo

R\$ milhões

	3T21	2T21	Δ	3T20	Δ
Caixa e Equivalentes	77.172	96.352	-20%	129.862	-41%
Títulos e Valores Mobiliários (TVM)	166.173	159.140	4%	133.722	24%
Carteira de Crédito	437.116	428.514	2%	452.312	-3%
Créditos Perante o TN	950	1.718	-45%	537	77%
Investimentos	12.481	11.480	9%	10.737	16%
Outros	30.653	31.256	-2%	37.237	-18%
Ativo Total	724.545	728.460	-1%	764.407	-5%

> Balanço Patrimonial: Patrimônio Líquido e Passivo Total

R\$ milhões

	3T21	2T21	Δ	3T20	Δ
Tesouro Nacional	134.052	151.246	-11%	213.046	-37%
FAT	333.116	326.443	2%	306.444	9%
Captações Externas	33.929	32.717	4%	34.855	-3%
Outras Fontes Governamentais	28.613	27.689	3%	41.188	-31%
Operações Compromissadas	31.007	29.392	5%	31.363	-1%
LCAs e LFs	1.033	1.019	1%	640	61%
Outras Obrigações	43.727	37.648	16%	32.417	35%
Patrimônio Líquido	119.068	122.306	-3%	104.454	14%
Passivo Total	724.545	728.460	-1%	764.407	-5%



> Anexo: Destaques do desenvolvimento

> Plano Trienal 2020-2022: algumas das nossas entregas para a sociedade em operações de crédito, acumuladas entre janeiro/20 e setembro/21




Energia

Aumento da capacidade instalada energias renováveis

2,7 GW

Expansão realizada da distribuição de gás natural


1.726 km

Logística

Implantação, duplicação ou modernização de trechos rodoviários


958 km




Emprego

Geração ou manutenção de empregos diretos e indiretos


5,3 milhões de empregos

TICs

Novos acessos de serviços de banda larga fixa – pessoas conectadas (mil pessoas)

908 mil pessoas



Para saber mais sobre o Plano Trienal do BNDES, visite

<https://www.bndes.gov.br/wps/portal/site/home/quem-somos/planejamento-estrategico/plano-trienal-2020-2022>

> Plano Trienal 2020-2022: algumas das nossas entregas para a sociedade em operações de crédito, acumuladas entre janeiro/20 e setembro/21



Saneamento

Quantidade de pessoas que passarão a ter acesso à rede de esgoto + quantidade de pessoas beneficiadas pela ampliação do tratamento de esgoto (mil)

62 mil pessoas

Quantidade de pessoas que passarão a ter acesso à rede de água + quantidade de pessoas beneficiadas pela ampliação do tratamento de água (mil)

258 mil pessoas



Educação

Apoio, por meio de instrumentos financeiros, à educação básica e/ou profissionalizante

107 mil alunos



Saúde

Unidades de saúde do SUS beneficiadas pelo apoio do BNDES

873 unidades



Para saber mais sobre o Plano Trienal do BNDES, visite

<https://www.bndes.gov.br/wps/portal/site/home/quem-somos/planejamento-estrategico/plano-trienal-2020-2022>

> Plano Trienal 2020-2022: algumas das nossas entregas para a sociedade com a Fábrica de Projetos, acumuladas entre janeiro/20 e setembro/21



Saneamento

Estruturação de projetos para levar serviços de saneamento a **peças não atendidas atualmente** pelo sistema

População total impactada: **14,7 milhões de pessoas**

8,96 milhões de pessoas



Logística

Estruturação de projetos para extensão de rodovias concedidas

2.124 km



Venda de Empresas e Fundos Imobiliários

Realização de processos de desestatização: venda de empresas ou estruturação de fundos imobiliários

5 empresas ou fundos



Bianca Nasser

CFO

Gabriel Ervilha

Chefe do Departamento de Relações com Investidores

gabriel.ervilha@bndes.gov.br

Manuela Lopes

Gerente

manuela.lopes@bndes.gov.br

Luís Coelho

Coordenador – Plataforma de Investidores

luis.coelho@bndes.gov.br

Mônica Monteiro

Coordenadora – Agências de Rating e Comunicação

monica.monteiro@bndes.gov.br

ri@bndes.gov.br

Obrigado



Portal BNDES
www.bndes.gov.br



Atendimento Empresarial
0800 702 6337
Chamadas internacionais
+55 21 2172 6337



Ouidoria
0800 702 6307
www.bndes.gov.br/ouvidoria



Fale Conosco
www.bndes.gov.br/faleconosco



facebook.com/bndes.imprensa



twitter.com/bndes



youtube.com/bndesgovbr



linkedin.com/company/bndes



Instagram.com/bndesgovbr

