



O banco nacional
do desenvolvimento

Apresentação para **INVESTIDORES**

Novembro 2020

> Avisos e Informações

O PROPÓSITO desta apresentação é a divulgação periódica ao público investidor de informações financeiras, institucionais e operacionais do Sistema BNDES, tendo caráter exclusivamente informativo, não gerando qualquer tipo de obrigação jurídica. Esta apresentação não tem como PRÓPOSITO ser: (i) material destinado a subsidiar processo de oferta pública de títulos e/ou valores mobiliários para negociação, convite ou captação; ou (ii) convite ou recomendação para compra ou subscrição de qualquer título. Adicionalmente, nenhuma de suas partes deve ser considerada como produto destinado ao serviço de assessoria ou utilizada como base para tomada de decisões de investimento.

Esta apresentação está atualizada até a data de sua primeira divulgação, e o BNDES se reserva o direito de revisar as informações contidas nesta exposição, sem aviso prévio, conforme a oportunidade e à sua conveniência, não se responsabilizando perante terceiros por possíveis desatualizações. As informações e opiniões divulgadas nessa apresentação se referem a sua data-base, exceto quando indicado o contrário. As informações não devem ser consideradas como fonte de análise detalhada da situação financeira do Sistema BNDES ou mesmo de sua perspectiva futura. Além disso, essas informações podem não conter todas as especificações do Sistema BNDES referentes ao assunto de que tratam.

O BNDES, suas subsidiárias e seus respectivos representantes, diretores, empregados, funcionários terceirizados ou conselheiros não se responsabilizam por eventuais prejuízos financeiros decorrentes do uso desse material por investidores ou qualquer outro público.

Os elementos informativos mencionados nesta apresentação provêm do BNDES ou foram obtidos em fontes de informação públicas, não tendo sido especificamente verificados por auditoria independente. Além disso, esta Apresentação inclui informações pertinentes aos mercados em que o BNDES participa e suas posições competitivas. Tais informações são baseadas em estimativas de receitas do BNDES nesses mercados em períodos considerados, bem como em informações obtidas junto a clientes sobre o tamanho do mercado. A intenção não é a de fornecer – e não se deve considerar que o material forneça – uma análise completa ou abrangente da posição financeira ou comercial do BNDES e suas perspectivas.

Quaisquer projeções, estimativas, previsões, metas, perspectivas, devoluções e / ou opiniões (incluindo, sem limitação, projeções de receita, despesa, lucro líquido ou desempenhos de ações) contidas nesta Apresentação envolvem elementos de julgamento e análise subjetivos, e são baseadas no melhor julgamento do BNDES na data de elaboração desta apresentação.

Quaisquer avaliações, previsões, estimativas, opiniões e projeções contidas e expressas nesta Apresentação estão sujeitas a alterações sem aviso prévio. Nenhuma garantia é dada quanto à realização ou razoabilidade – e nenhum compromisso deve ser assumido – a partir de quaisquer avaliações, previsões, estimativas, opiniões e projeções contidas nesta Apresentação. Em todos os casos, os destinatários devem conduzir sua própria investigação no que tange a qualquer análise sobre o BNDES e sobre as informações contidas nesta Apresentação.

As informações contêm considerações prospectivas baseadas em expectativas e suposições correntes sobre eventos futuros. Estas considerações prospectivas estão sujeitas a riscos, contingências e incertezas que podem gerar resultados reais materialmente diferentes daqueles expressos nas considerações prospectivas. Muitos desses riscos, contingências e incertezas referem-se a fatores que estão além do controle do BNDES. O BNDES não assume qualquer obrigação de atualizar ou revisar quaisquer considerações prospectivas, seja como resultado de novas informações, eventos futuros ou de qualquer outra forma. Não se deve depositar confiança indevida nas considerações prospectivas, as quais são referentes à data desta apresentação.

Algumas das métricas financeiras incluídas nesta apresentação constituem informações gerenciais e não representam métricas contábeis segundo padrões aceitáveis (IFRS, BR GAAP, US GAAP ou outro). É possível, portanto, que os números gerenciais sejam distintos daqueles divulgados nas demonstrações financeiras do BNDES. Para mais informações sobre as demonstrações financeiras do BNDES, acesse <https://www.bndes.gov.br/wps/portal/site/home/relacoes-com-investidores/informacoes-financeiras>.

Os totalizadores indicados em gráficos e tabelas podem não corresponder exatamente à soma de suas parcelas em função de arredondamentos, que seguem o teor da Resolução da Fundação IBGE nº 886/66, em que algarismos decimais inferiores a 0,5 não recebem acréscimo de unidade, enquanto algarismos decimais iguais ou superiores a 0,5 são acrescidos de uma unidade.

Todo este conteúdo somente poderá ser reproduzido e retransmitido respeitando a legislação da origem e do destino, e os seus respectivos portadores assumem a responsabilidade de se familiarizarem e respeitarem as provisões legais aplicáveis ao assunto.



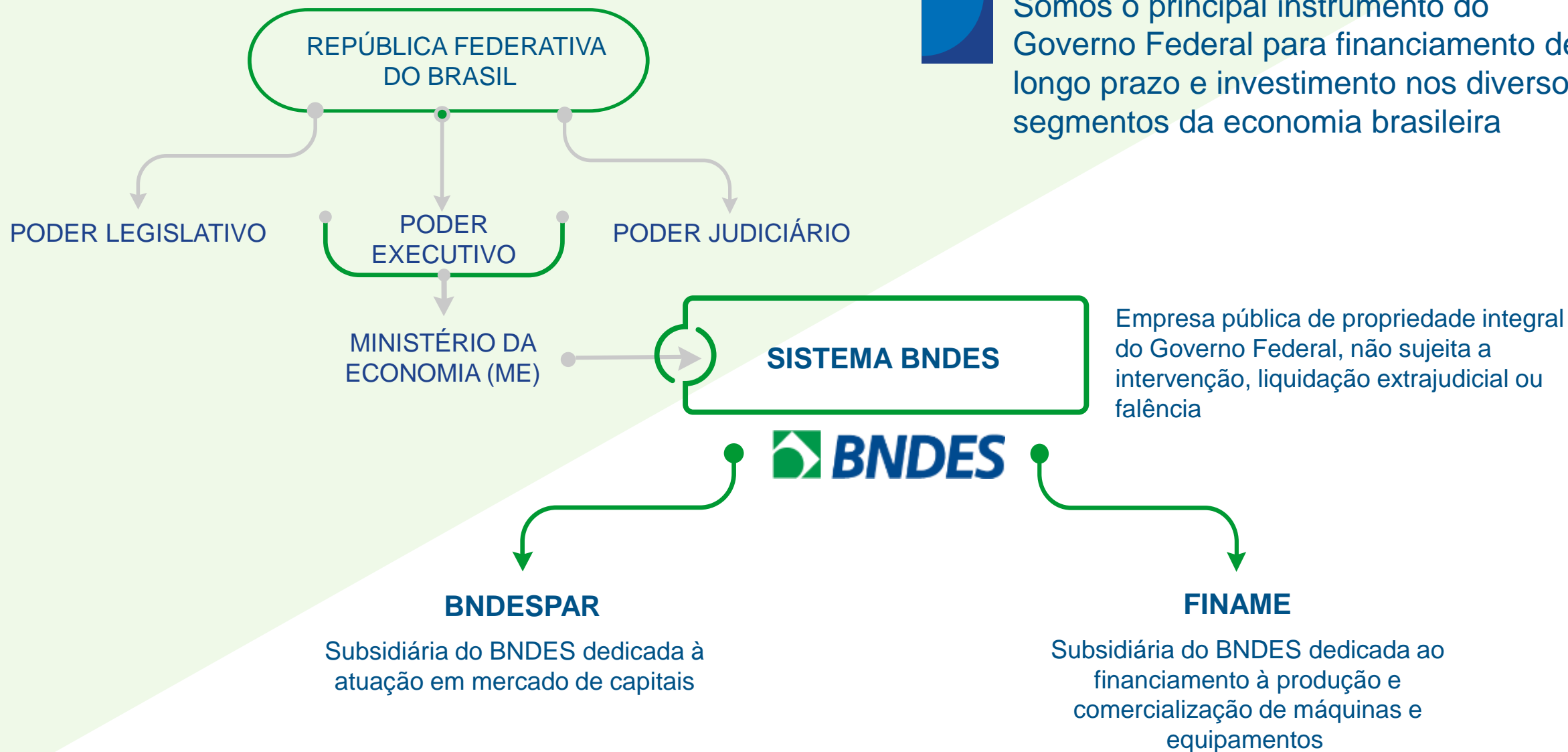
Agenda

- > Quem somos
- > Sustentabilidade no BNDES
- > Governança e gestão de riscos
- > Investimentos
- > *Funding*
- > Informações financeiras
- > O BNDES no combate à Covid-19
- > Anexo: Destaques do desenvolvimento

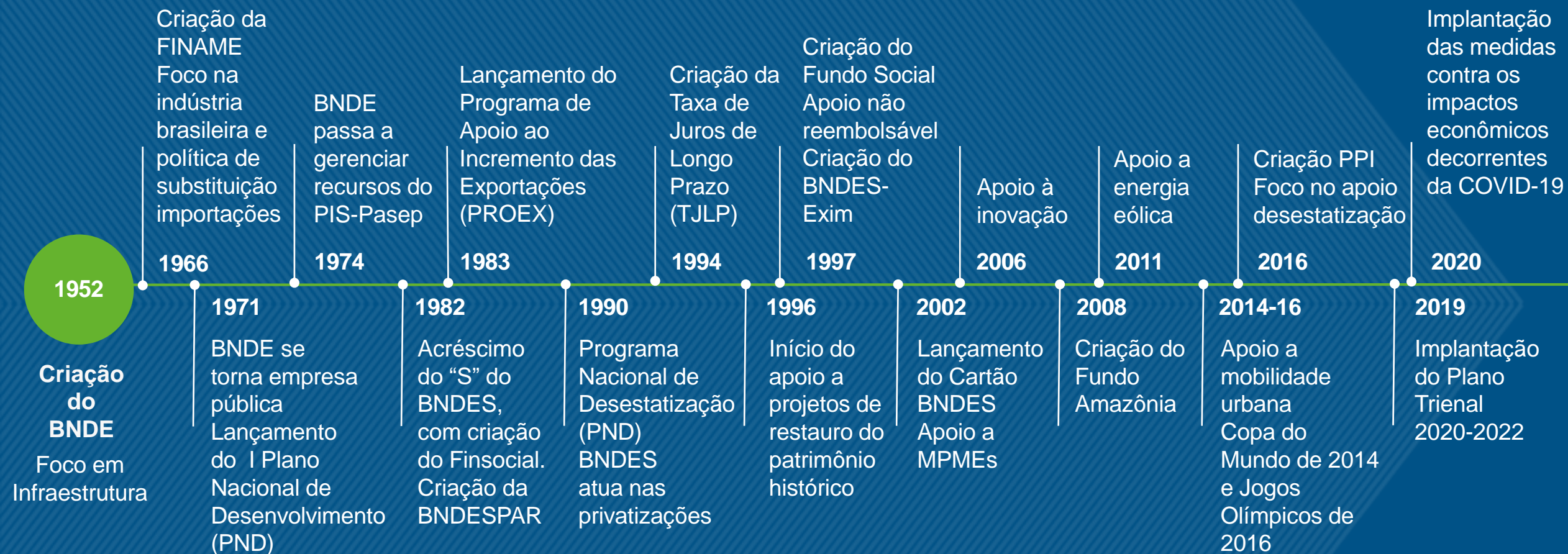
> Quem somos



> Estrutura societária



> BNDES: há 68 anos desenvolvendo o Brasil

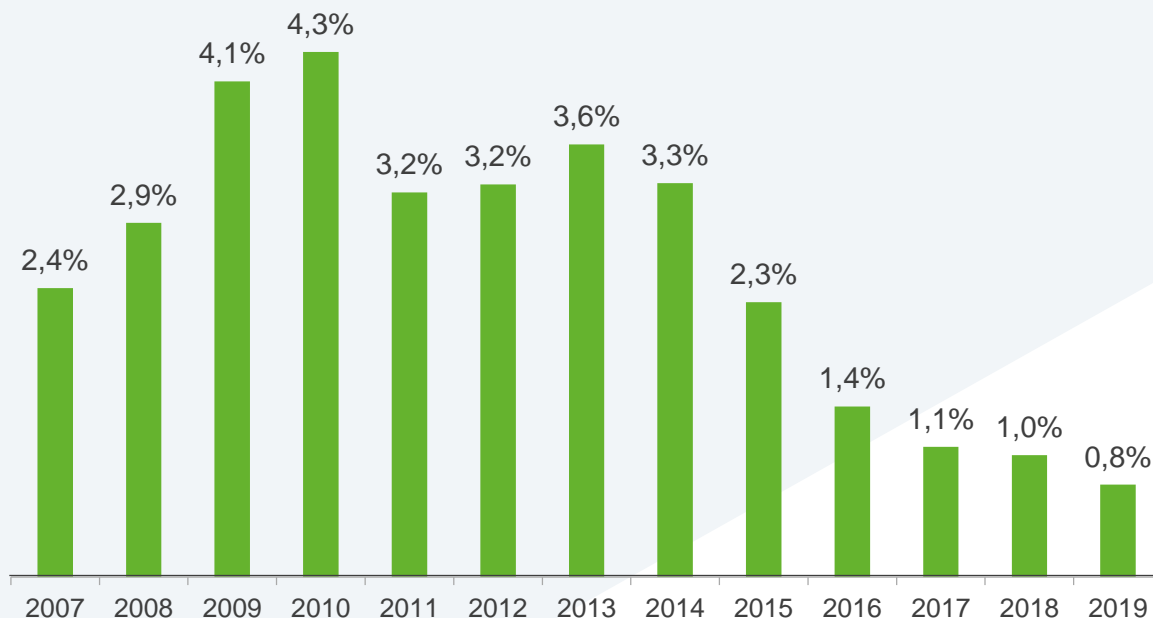


Nossa atuação acompanha as mudanças do país e da sociedade brasileira, sempre em busca do desenvolvimento

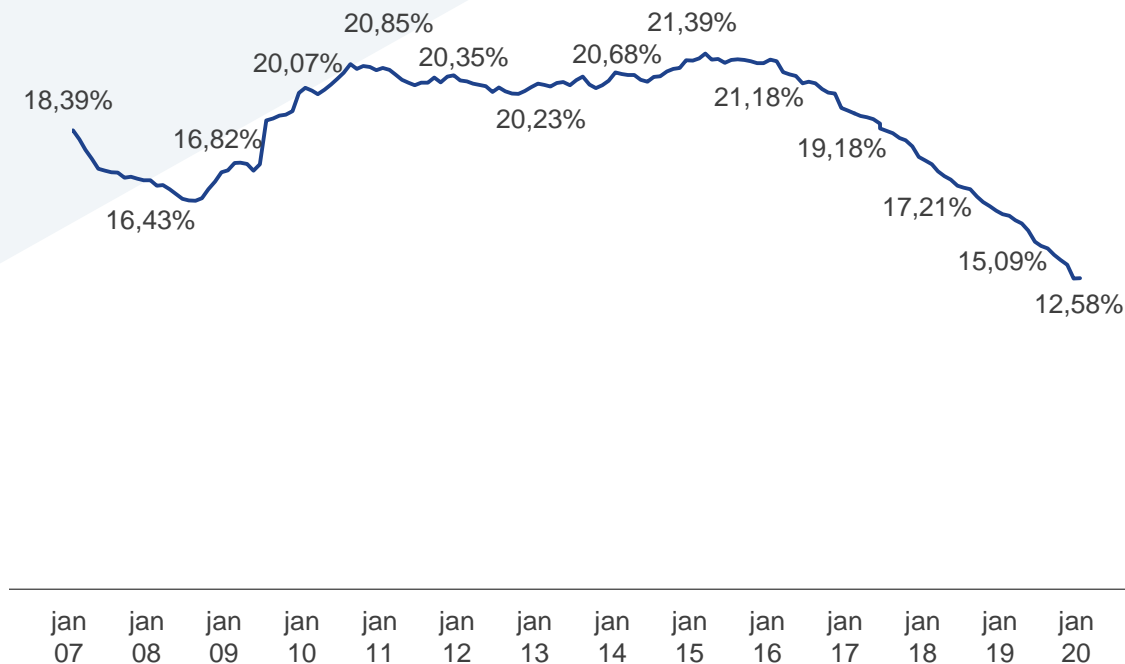


> Nosso papel na economia brasileira

Desembolsos BNDES em relação ao PIB



Participação do BNDES no crédito total



Depois de atuar mais intensamente para ampliar o crédito e os investimentos após a crise de 2008, assumimos nos últimos anos papel mais focado no *crowding-in* de investimentos privados e na prestação de serviços ao Estado brasileiro

> Um dos maiores bancos de desenvolvimento do mundo

Comparação BNDES e BDs internacionais (dados de 2019) ¹

	BNDES	CDB	DBJ	KDB	KFW	EIB	COFIDE
Localização	Brasil	China	Japão	Coréia do Sul	Alemanha	Luxemburgo	Peru
Rating (Moody's/S&P)	Ba2 / BB-	Aa3 / AA-	A1 / A	Aa2 / AA	Aaa / AAA	Aaa / AAA	Baa3 / BBB
Ativos (R\$ bilhões)	728	9.110	845 ²	873	2.202	2.416	12,7
Índice de Basileia (%)	36,8	11,8	17,4	14,1	21,3	32,9	29,5
NPL	0,8	0,9	0,5	2,7	n/a	0,4	7,8
ROA ³	2,3	0,7	1,1	0,3	0,2	0,4	n/a
ROE ⁴	19,2	8,6	2,9	2,0	4,9	3,2	1,3

¹ Fonte: Relatórios anuais de 2019 dos bancos disponíveis nos sites

² Conversão para BRL com data base de 31.03.2019 de posição divulgada para o ano fiscal de 2019

³ ROA (retorno sobre o ativo)

⁴ ROE (retorno sobre o patrimônio líquido)



> Como criamos valor?



> Orientações estratégicas: as grandes agendas



Em nosso **Plano Trienal 2020-2022** definimos as agendas prioritárias para nossa atuação nos próximos anos



> Como atuamos: múltiplas modalidades para atender às diferentes agendas



Financiamentos e crédito

Apoio direto ou por intermédio de instituições financeiras credenciadas a empresas de todos os portes, para aquisição de máquinas, projetos de modernização e expansão de negócios e infraestrutura

Serviços

Papel estratégico na coordenação de esforços e recursos (públicos e privados) para viabilizar projetos de diferentes segmentos, reduzir gargalos e gerar oportunidades de investimento em desestatizações

Garantias

Oferta de garantias por meio do BNDES FGI, que tem como objetivo contribuir para a ampliação do acesso a crédito para micro, pequenas e médias empresas



> Como atuamos: múltiplas modalidades para atender às diferentes agendas



Participações

Atuação complementar ao mercado e a nossos produtos de financiamento, contribuindo para os planos de negócios e o fortalecimento da estrutura de capital das empresas, e para o desenvolvimento do mercado de capitais em geral, por meio de incentivos às melhores práticas de governança corporativa e iniciativas sociais e ambientais

Apoio não reembolsável

Aplicamos recursos não reembolsáveis em projetos de caráter social, cultural, ambiental, científico e tecnológico, complementando o apoio financeiro reembolsável para projetos de investimento. Os recursos podem ter origem em parte de nosso lucro ou em doações externas



> Entregas para a sociedade: crédito

O BNDES se comprometeu com **15 entregas** para a sociedade até 2022, alinhadas aos **Objetivos de Desenvolvimento Sustentável** da ONU

Energia **7 9**

2 GW - capacidade instalada de energias renováveis
1,6 mil km - rede de distribuição gás natural

Logística **9**

Implantação, duplicação ou modernização:
2,5 mil km - trechos de ferrovias
5,0 mil km - trechos de rodovias

Saneamento **3 6 11**

5,5 milhões habitantes - acesso às redes de esgoto
900 mil habitantes - acesso às redes de água

Mobilidade urbana **11**

Até 1 milhão de usuários/dia útil – atendidos por novos sistemas de mobilidade urbana

TICs **9**

2,5 milhões de domicílios – atendidos por serviços de banda larga fixa

Educação **4**

1 milhão de alunos – atendidos por meio do apoio à educação básica e/ou profissionalizante

Saúde **3**

150 unidades de saúde do SUS - construção ou modernização

Segurança **16**

Vinte projetos – serviços de inteligência em segurança pública nos municípios mais violentos do país

Emprego **8**

1,2 milhão de empregos diretos e indiretos, em média, por ano – gerados ou mantidos

MPME **8**

450 mil micro, pequenas e médias empresas e pessoas físicas apoiadas



> Entregas para a sociedade: serviços

Cinco, do total das 15 entregas, referem-se ao serviço de **estruturação de projetos** nos seguintes setores:

Saneamento **6**

20 milhões habitantes com acesso a saneamento

Iluminação pública **7** **11**

14 milhões de pessoas com acesso a serviço de iluminação pública eficiente

Fundos Imobiliários **16**

Estruturação de cinco fundos imobiliários

Logística **9**

Gestão privada em portos públicos organizados - 30% das trocas comerciais nacionais


Concessão de 20 mil km de rodovias

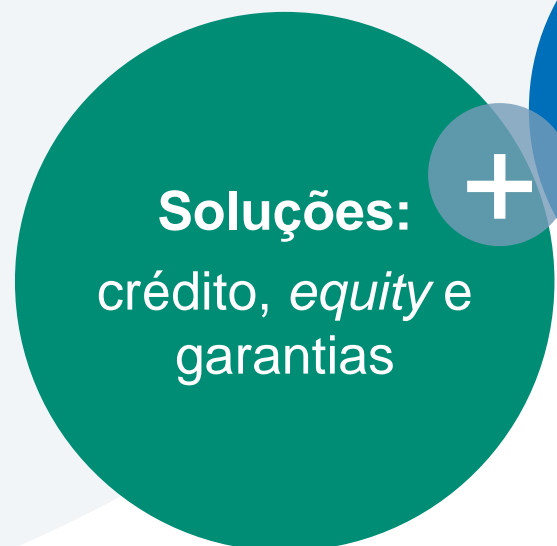
Venda de empresas **16**

Venda -15 empresas estatais estaduais e 15 empresas estatais federais



> Banco a serviço: mais serviços, mais desenvolvimento

 Transformando capacitações em produtos e serviços, ampliamos nosso portfólio com foco nas demandas atuais do país, movidos pelo **PROPÓSITO** de:
Transformar a vida de gerações de brasileiros, promovendo desenvolvimento sustentável



> Pipeline Banco de Serviços

Seguimos expandindo nossa atuação para prestar serviços de estruturação de desestatizações. Até setembro de 2020 eram 30 projetos federais, 34 projetos estaduais e 14 municipais



78
projetos
mandatados

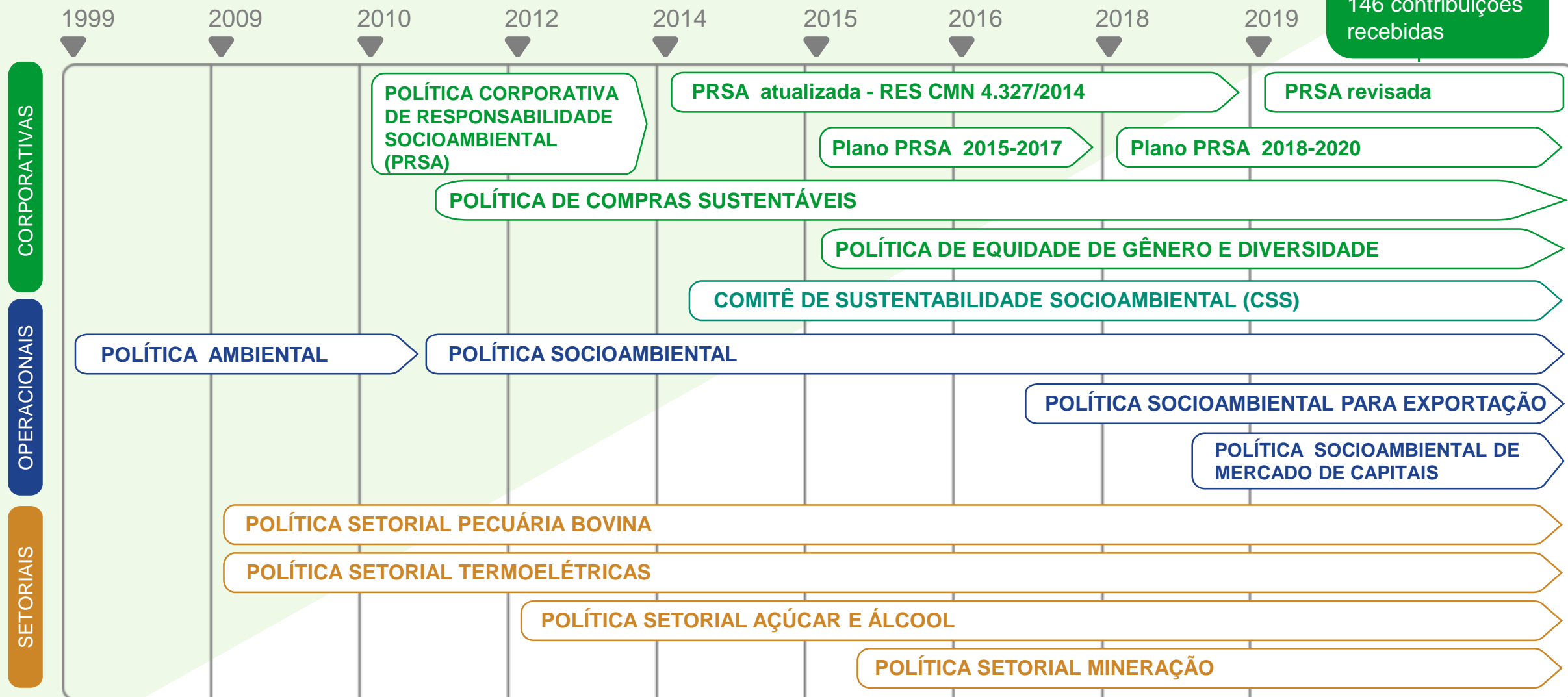
R\$ 171
bilhões em
capex



> Sustentabilidade no BNDES

➤ O BNDES tem um histórico de políticas socioambientais

Consulta pública a partes interessadas - 146 contribuições recebidas



> E está sempre trabalhando para aperfeiçoar suas políticas

Em 2020, estamos trabalhando nas seguintes melhorias:



Plano de implementação da PRSA:
elaboração do novo
Plano Trienal 2021-2023



Política Socioambiental:
revisão para abarcar “**fábrica de projetos**” e
novo fluxo de operações



Política Setorial Açúcar e Alcool: revisão
para **adequação a alterações na**
legislação



Política Setorial de Pecuária: revisão no âmbito
do acordo de **cooperação técnica com o**
Ministério Público Federal (MPF)



Política de Equidade de Gênero e Valorização da Diversidade:
ampliação para atendimento ao **Green Climate Fund** (escopo projetos)

Saiba mais em: www.bndes.gov.br/responsabilidade-social-e-ambiental

> Sustentabilidade no BNDES: o que apoiamos?

Fomentamos **a melhoria de condições sociais e ambientais**, oferecendo condições favoráveis na concessão de apoio financeiro e operando fundos específicos, como **Fundo Social, Fundo Clima e Fundo Amazônia**

Apoiamos também **empreendimentos** nas seguintes áreas:



Saneamento e recuperação de áreas degradadas



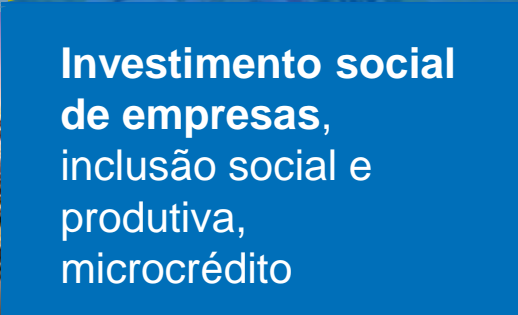
Preservação e recuperação de biomas



Energias renováveis e eficiência energética



Investimento social de empresas, inclusão social e produtiva, microcrédito



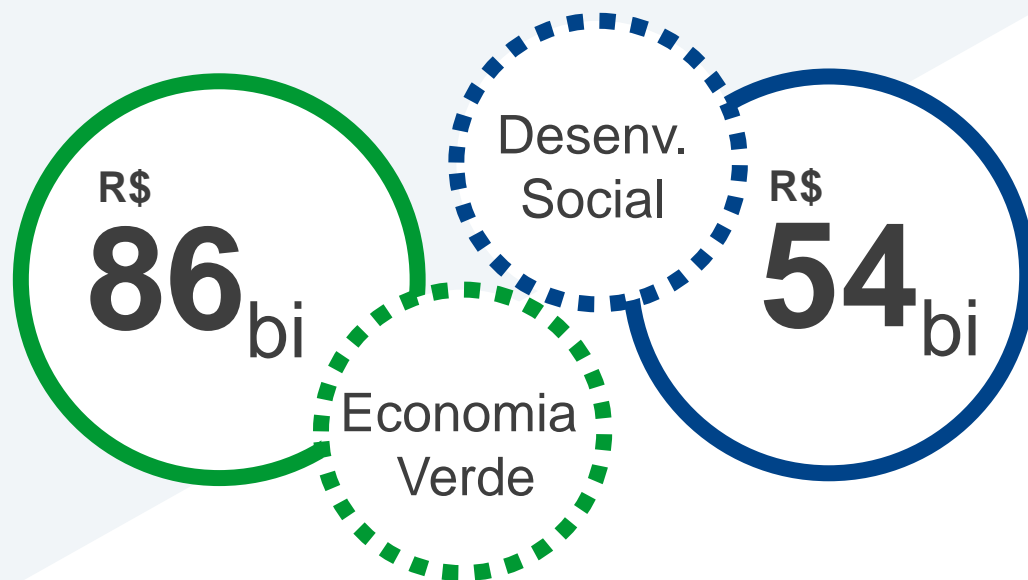
Desenvolvimento urbano, mobilidade sustentável, saúde, educação e segurança pública

> Nossas operações fomentam a melhoria de condições sociais e ambientais

53%

da carteira de crédito^{1/} do BNDES estão vinculados a projetos que apoiam a **Economia Verde** e o **Desenvolvimento Social**

Apenas no período 2015-2020^{2/}, desembolsamos **R\$ 140 bi** para projetos associados a esses segmentos



1/ Considera apenas a carteira de crédito de operações diretas e indiretas não automáticas

2/ Até o fim do 3T20

> Sustentabilidade no BNDES: parcerias e comunicação



Estabelecemos **parcerias** e participamos de diversos **fóruns do setor financeiro voltados à Sustentabilidade**, além de divulgar informações sobre nossas políticas, operações de crédito e participações

Parcerias:

Green Finance Program in Brazil

IFC

OECD

Fóruns do setor financeiro:

IDFC

The Lab

Climate Action

Unep Finance Initiative

Fóruns multisetoriais:

CEBDS

LAB – Laboratório de Inovação Financeira

Coalizão Brazil



RELATO INTEGRADO
www.bndes.gov.br/ra2019



RELATÓRIO DE
EFETIVIDADE
www.bndes.gov.br/efetividade

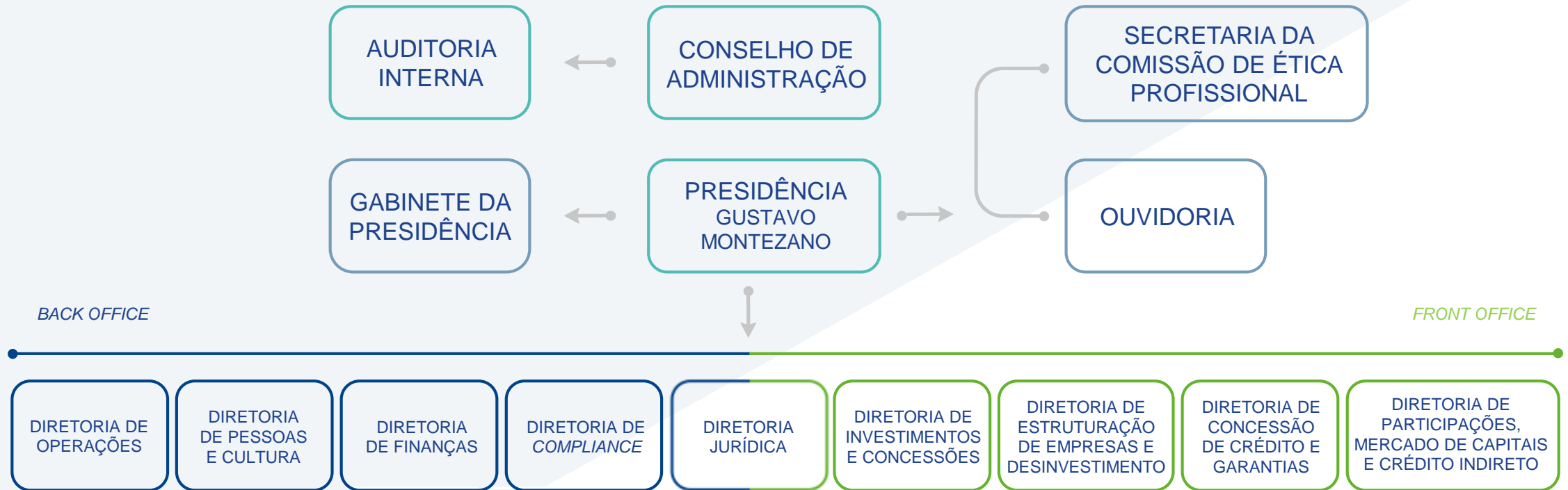


RELATÓRIO BNDESPAR
DE STEWARDSHIP
www.bndes.gov.br/stewardship



> Governança e Gestão de Riscos

> Organização interna



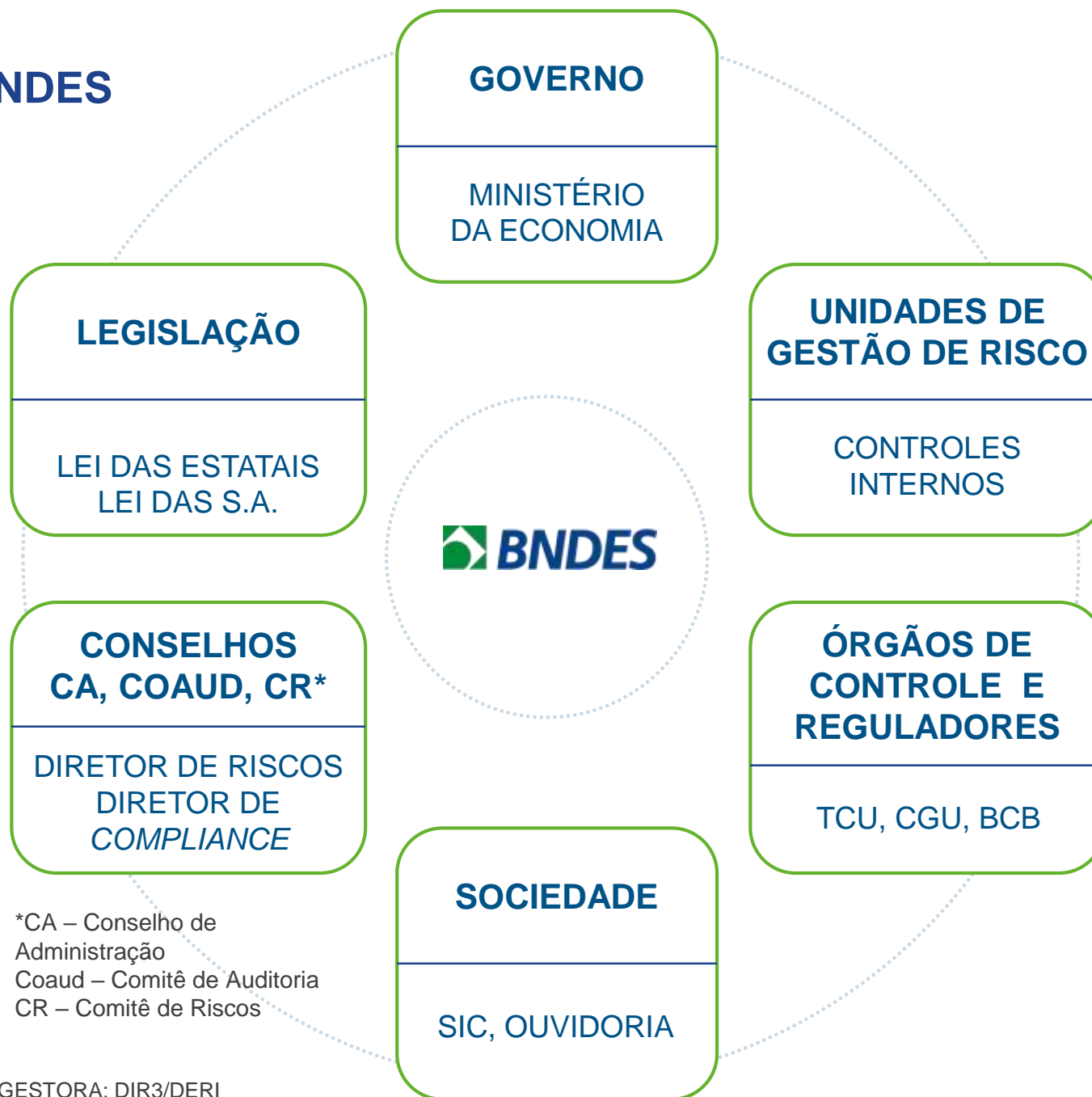
Temos atualmente **nove diretorias**, que estão agrupadas em *back office* – atividades financeira e de controle e suporte ao negócio – e *front office* – atividades de estruturação de projetos e parcerias e de concessão de apoio financeiro

Saiba mais em: www.bndes.gov.br/quem-somos

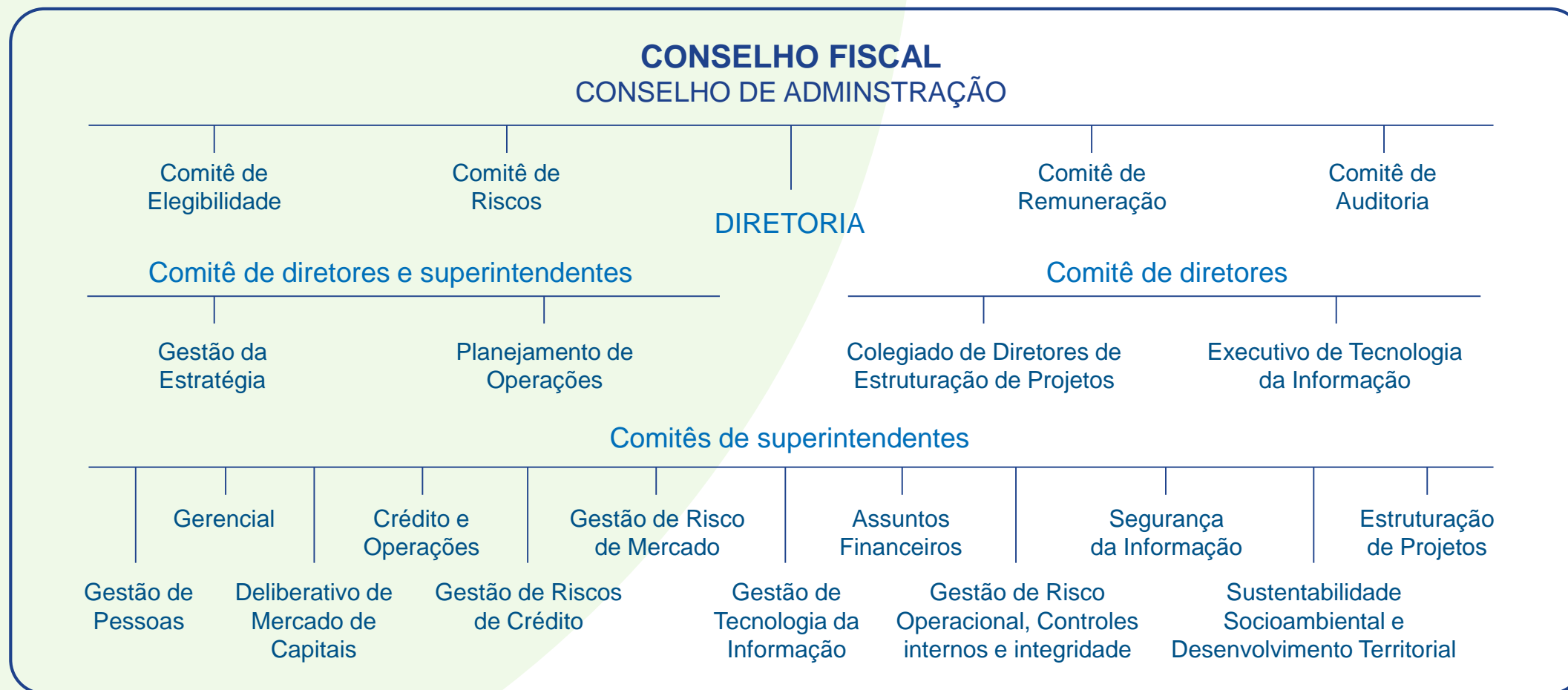
> Governança no BNDES



Nossa governança envolve controle e fiscalização por diferentes atores e colegiados



> Colegiados do BNDES

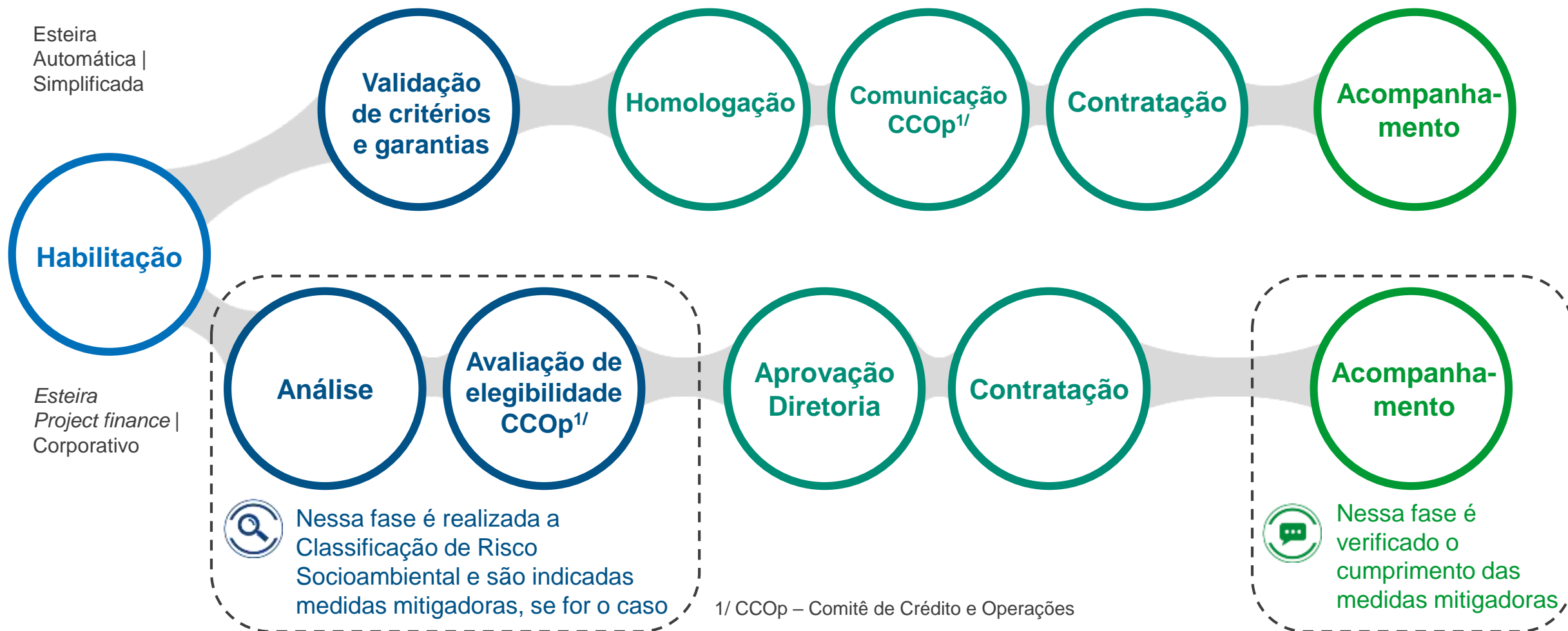


Os colegiados internos são nossa base para uma tomada de decisão transparente

Saiba mais em: www.bndes.gov.br/colegiadosbndes

> Fluxo de avaliação de projetos

Nosso fluxo operacional envolve diferentes fases, equipes e colegiados, garantindo a impessoalidade, avaliações multidisciplinares e uma melhor governança do processo de concessão



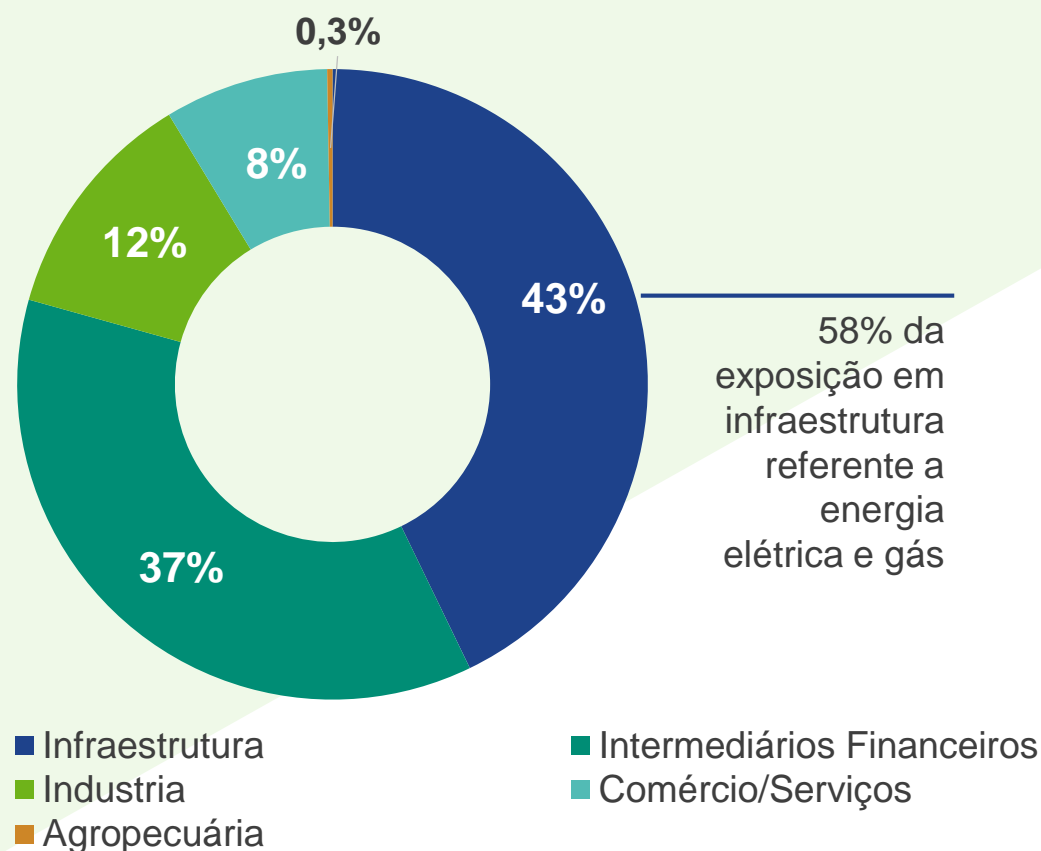
> Gestão integrada de riscos

Em 2019, aprimoramos os instrumentos e processos de gestão integrada de riscos, modernizamos a gestão da conformidade e aprovamos novos limites de risco de mercado para as carteiras gerenciais. Atualizamos a matriz de riscos operacionais e implementamos planos de contingência para os atuais processos críticos



> Qualidade da carteira de crédito do BNDES

A **qualidade de nossa carteira** pode ser observada pela concentração em instituições financeiras e energia elétrica (61% do total)



A distribuição de faixas de risco de nossa carteira de clientes demonstra **exposição inferior à do Sistema Financeiro Nacional**

Em 31.12.2019

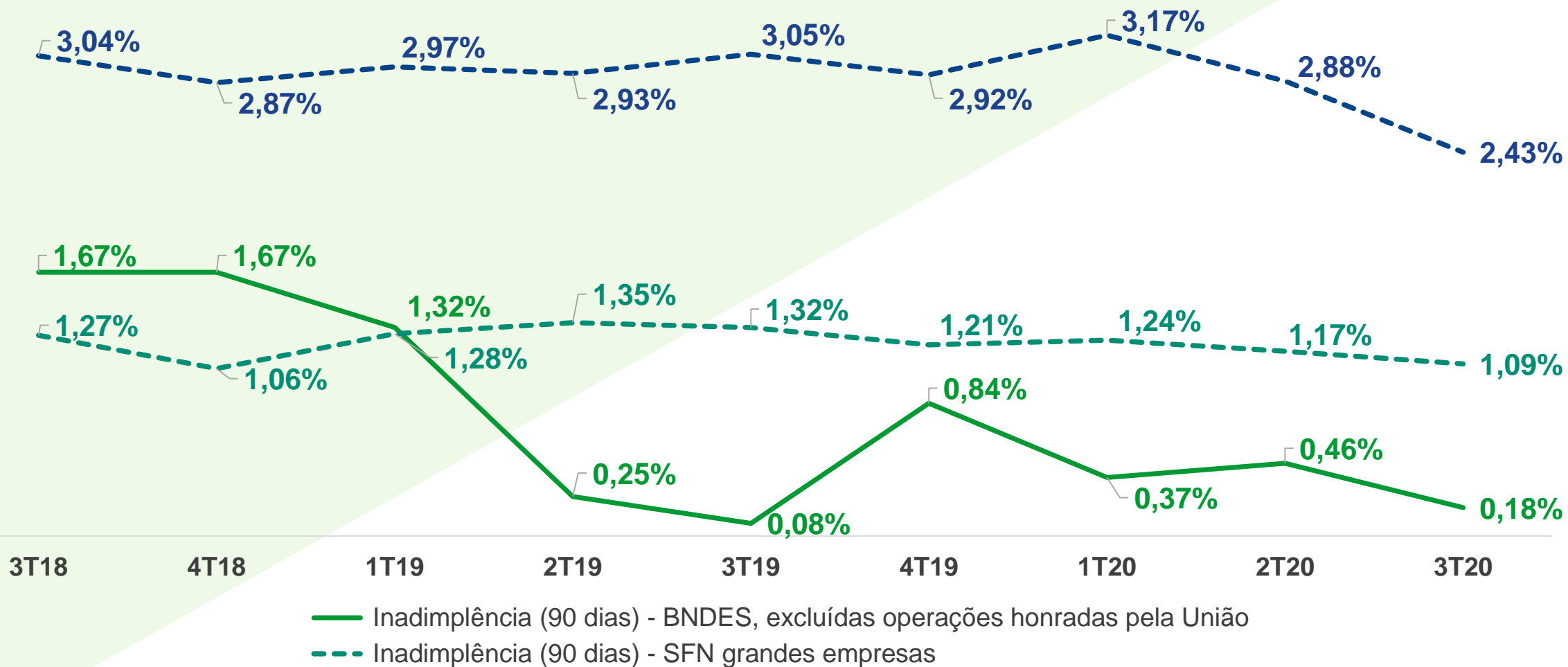
RATING ¹	SISTEMA BNDES	SFN ²
AA-C	95,4%	91,0%
D-G	3,2%	6,1%
H	1,5%	2,9%

¹ De acordo com a Resplução CMN nº 2.682/99.

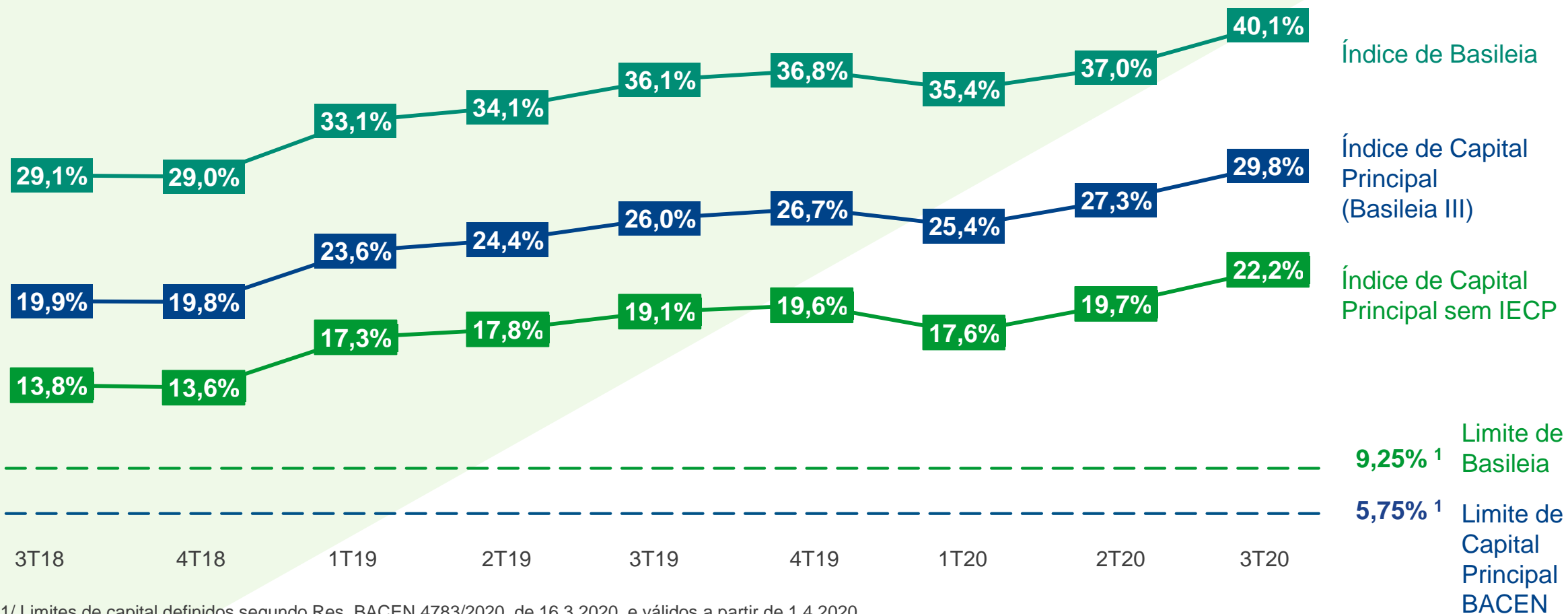
² Sistema Financeiro nacional. Última informação disponível em 30.9.2019.

> Qualidade da carteira de crédito do BNDES: baixa inadimplência

Inadimplência de nossa carteira permanece abaixo dos montantes do SFN



> Qualidade da carteira de crédito do BNDES: Índice de Basileia



> Comunicação e transparência

Como empresa pública, buscamos tornar nossas informações acessíveis a todos os públicos

Seção de Transparência



www.bndes.gov.br/transparencia



CONSULTA A OPERAÇÕES



PORTAL ODS



MAIORES CLIENTES



CARTEIRA DE AÇÕES



BNDES ABERTO
www.aberto.bndes.gov.br



> Investimentos

> Investimentos – visão estratégica do BNDES



Com a mudança de foco e estratégia consolidada no **Plano Trienal 2020-2022**, concentramos nossa atuação em agendas transformadoras, voltadas à **melhoria da qualidade de vida dos brasileiros** e ao **desenvolvimento sustentável** do país

Para cumprir essa estratégia, temos buscado reduzir nossa carteira de participações societárias e atrair parceiros privados para os projetos que financiamos e estruturamos, com foco nas missões estratégicas de **Infraestrutura, Estrutura produtiva e Educação, saúde e segurança**



> Apoio a clientes de todos os portes e setores

Atuamos em operações diretas e operações indiretas (realizadas por meio de intermediários financeiros)



do valor da carteira em 2019

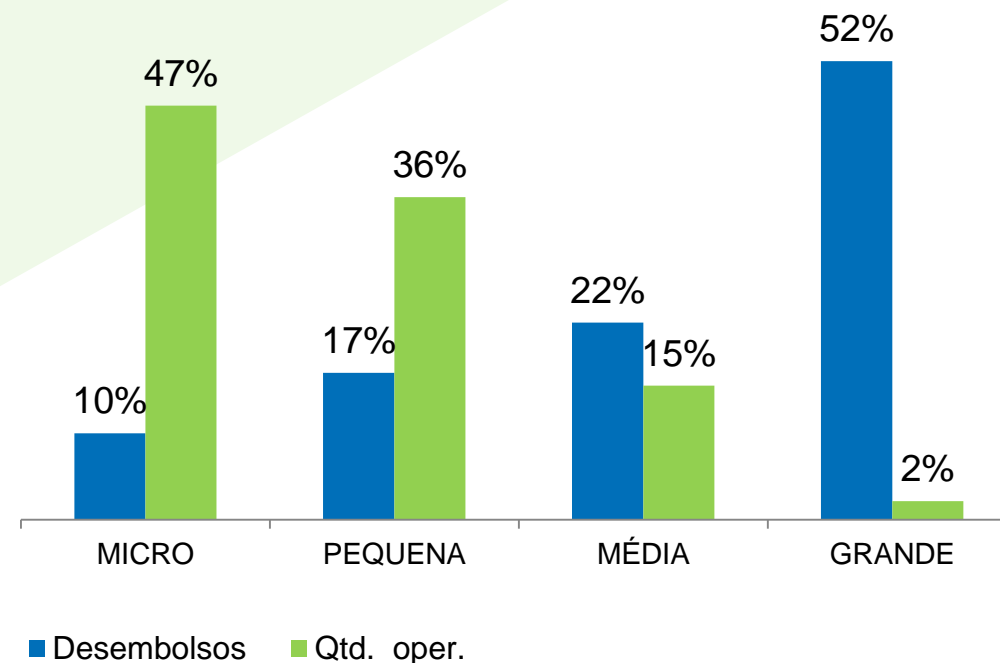
MPMEs

48% de participação no total de desembolsos*

98% de participação no total de operações*

* em 2019

Participação em desembolsos e nº de operações segundo porte de empresa (2019)



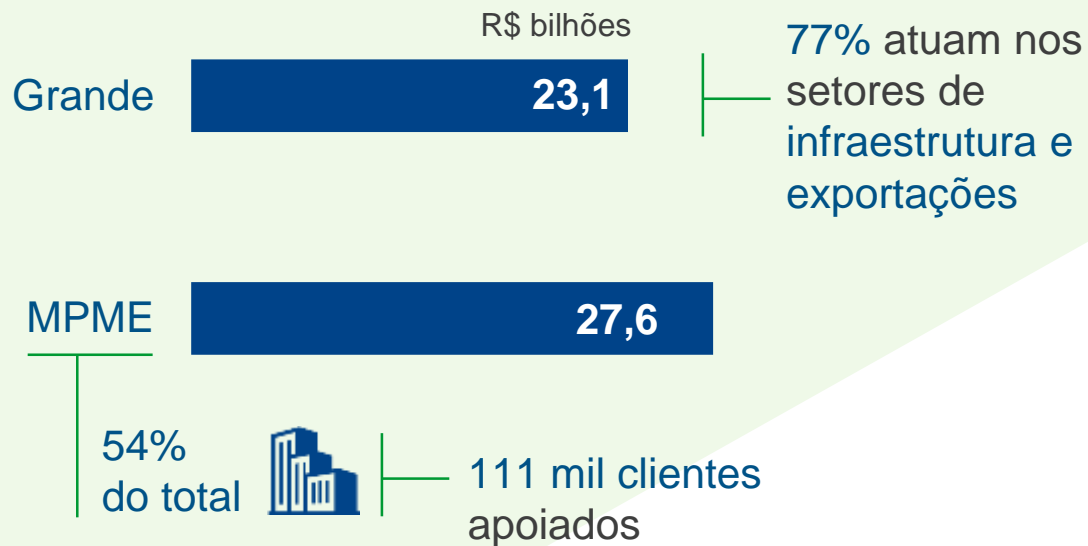
MICRO: receita operacional bruta anual menor ou igual a R\$ 360 mil
PEQUENA: receita operacional bruta anual entre R\$ 360 mil e R\$ 4,8 milhões
MÉDIA: receita operacional bruta anual entre R\$ 4,8 milhões e R\$ 300 milhões
GRANDE: receita operacional bruta anual acima de R\$ 300 milhões

> Novas contratações: apoio a clientes de todos os portes e setores

No reposicionamento do BNDES como provedor de soluções financeiras, direcionamos nosso foco para MPME e infraestrutura, que, em conjunto, responderam por 86% das contratações

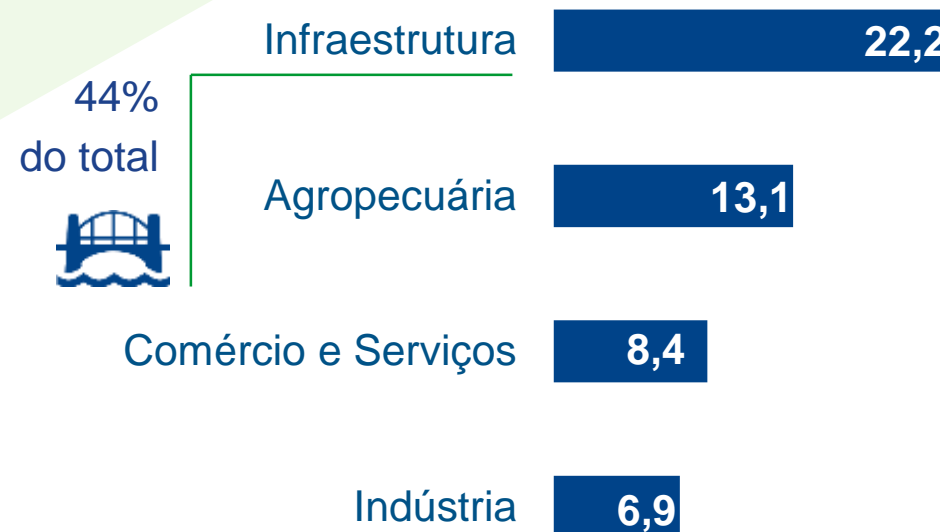
Contratações por porte (3T20)

R\$ bilhões



Contratações por setor (3T20)

R\$ bilhões



1/ Valores incluem operações de renda variável, não reembolsáveis e debêntures

> Custo básico dos financiamentos: TLP

O custo financeiro básico¹ de nossas operações é a **Taxa de Longo prazo (TLP)**, composta pela inflação mais uma taxa de juros real²

Valor da TLP em contratos de nov/2020:

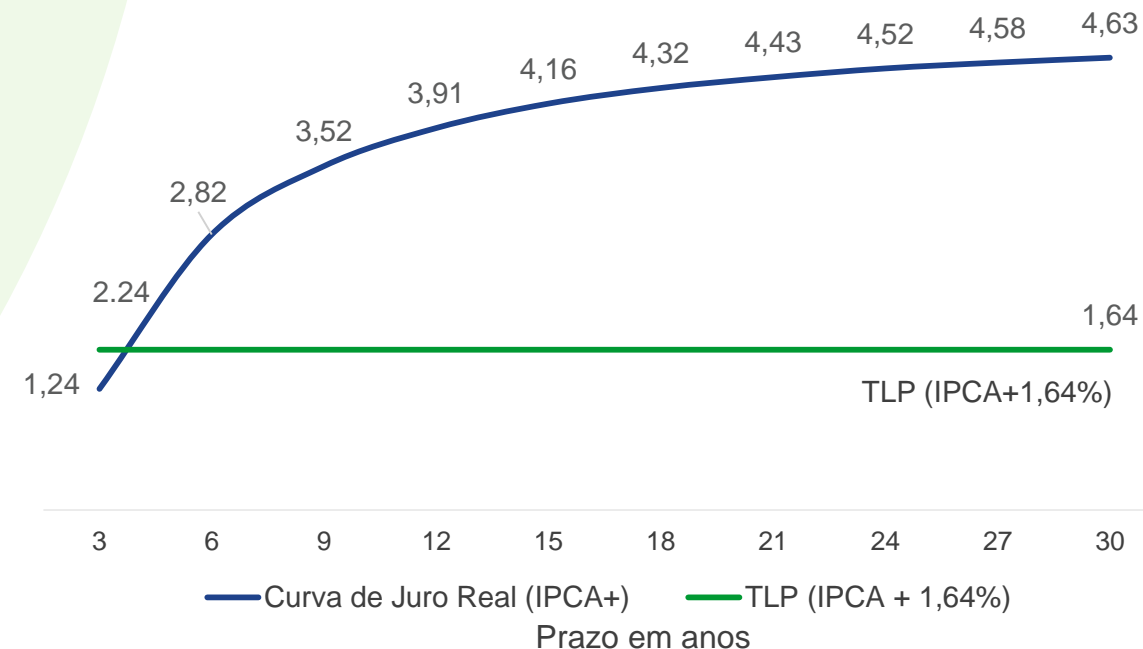
IPCA + 1,64% a.a.

Para as MPMEs, também oferecemos aos clientes a possibilidade de optar pela **Taxa Fixa do BNDES (TFB)**, que os protege das variações de mercado ao longo de todo o contrato

1/ A taxa de juros final dos contratos será composta pela TLP, pelas remunerações (*spreads*) do BNDES e do agente financeiro credenciado (no caso de operações indiretas) e pela taxa de risco de crédito

2/ Há um redutor da taxa de juro real da NTN-B de cinco anos, denominado alfa (α), válido por um ano e com aumentos progressivos até 2023, quando a TLP-pré igualará a taxa de juro real da NTN-B

Competitividade: TLP x juro real livre de risco



Fonte: Anbima

Data-base (juro real): 13.11.2020

> Investimentos – Carteira de Participações Societárias (3T20)

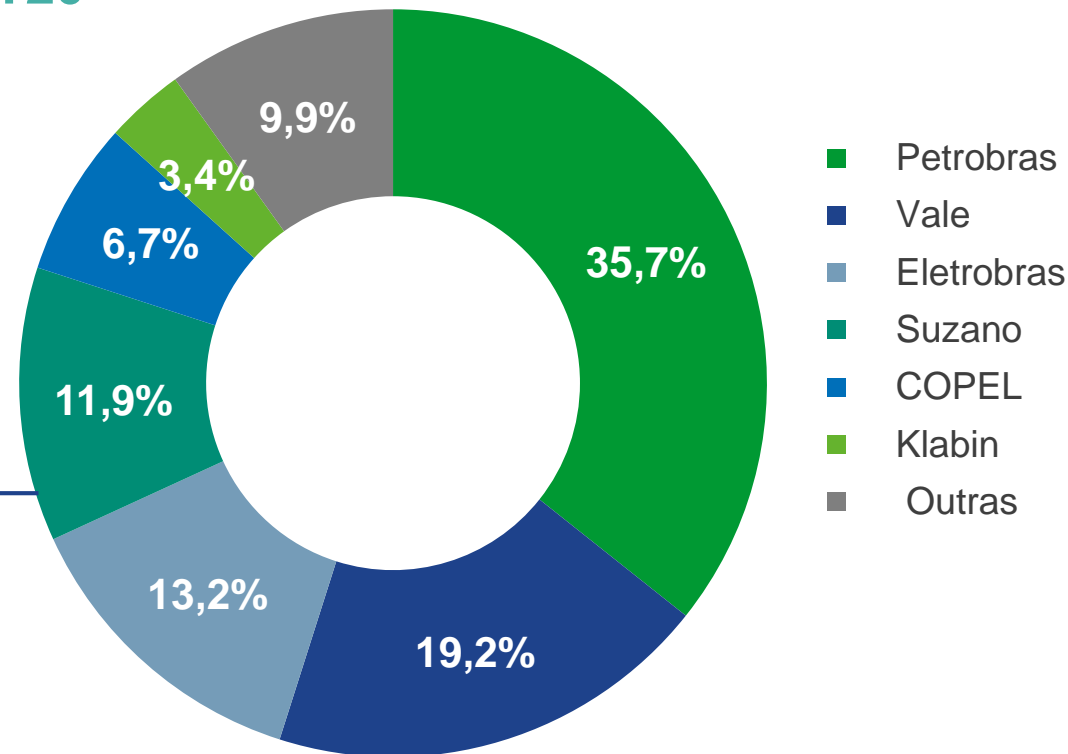
Não coligadas (valor justo):
R\$ 58,3 bi

Coligadas (equivalência patrimonial):
R\$ 10,6 bi (JBS representa 80% desse valor)

Cotas de Fundos de Investimentos:
R\$ 2,3 bi

TOTAL DAS PARTICIPAÇÕES SOCIETÁRIAS
R\$ 71,2 bi

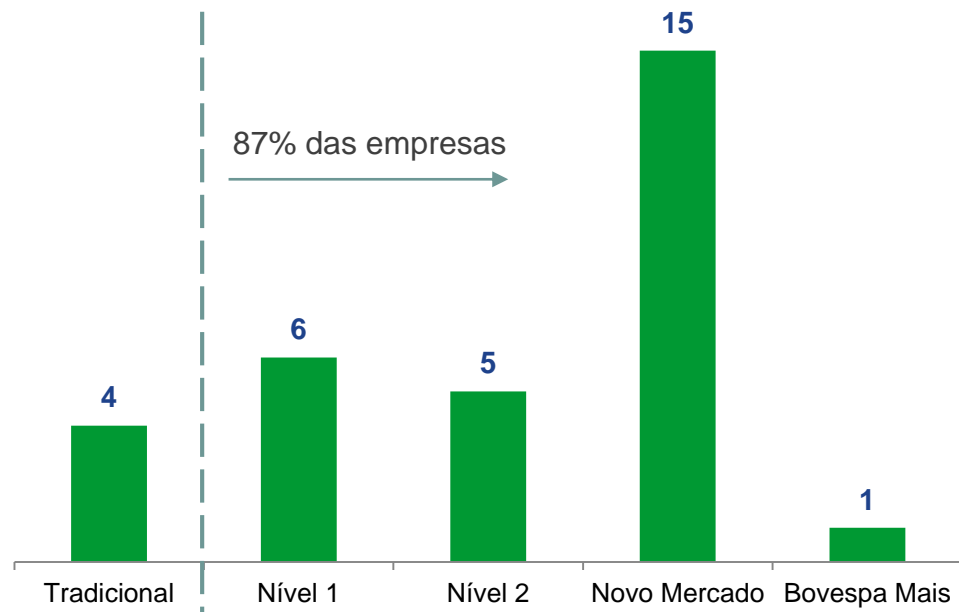
Não coligadas
3T20



Suzano: em out/2020, com desinvestimento de R\$ 6,9 bi, BNDES zerou sua participação na empresa

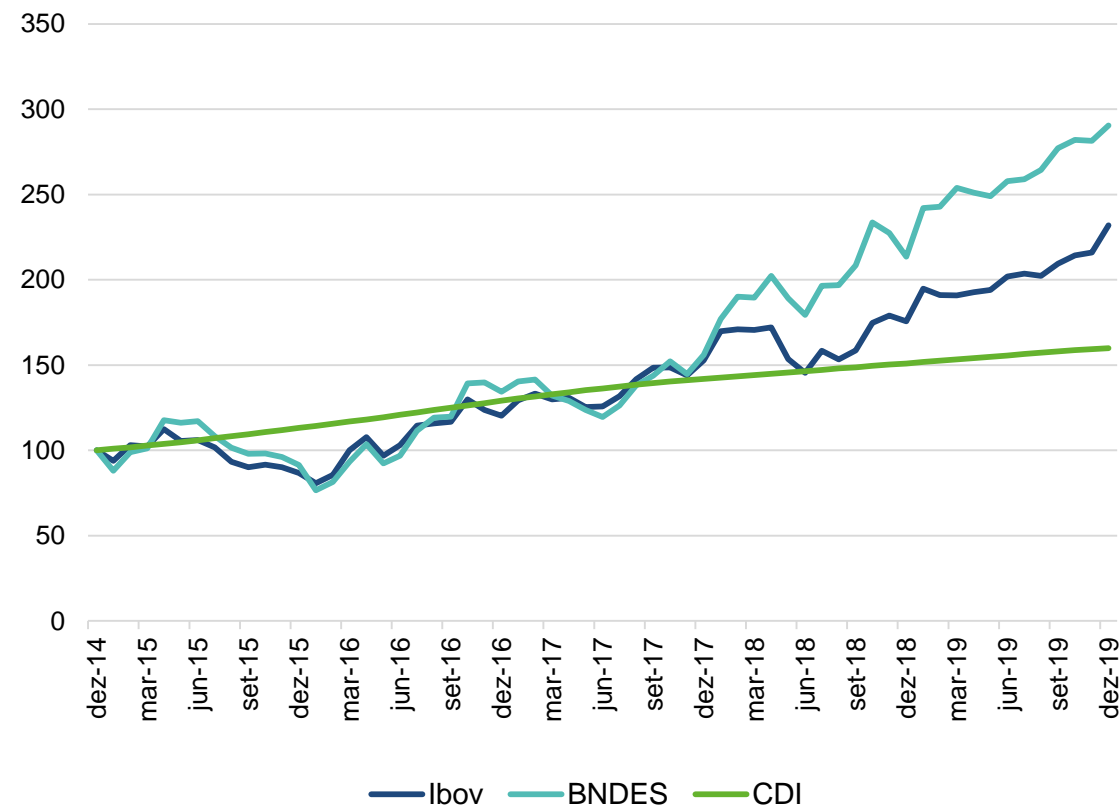
> Investimentos – Participações Societárias

Distribuição da carteira de companhias abertas com ações negociadas na B3 por níveis de governança corporativa (2019)



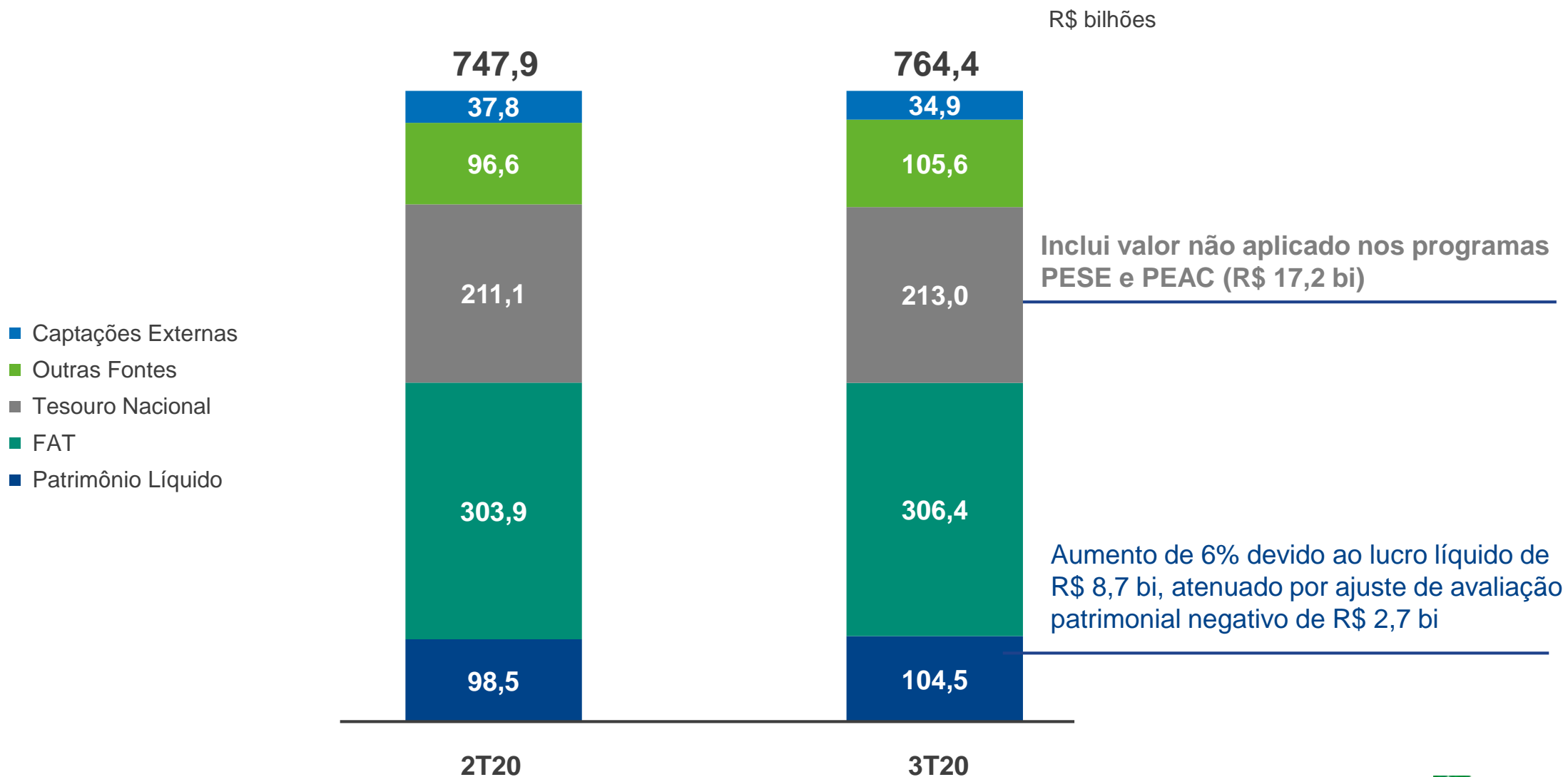
Quando o BNDES investe, contribui para melhorar o nível de governança das companhias: 87% das empresas investidas estão em segmentos de listagem de melhor governança, contra 59% no universo da B3

Rentabilidade da carteira de ações do Sistema BNDES



> Funding

> Fontes de recursos

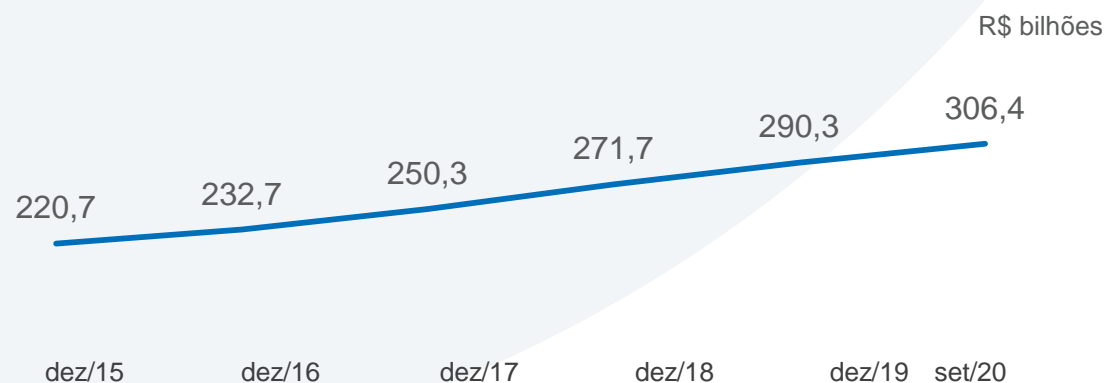


> Principais fontes de recursos do BNDES

FUNDO DE AMPARO AO TRABALHADOR (FAT)

40% de participação no total dos recursos no 3T20

No mínimo 28% das arrecadações do FAT são destinadas ao financiamento de programas de desenvolvimento econômico por meio do BNDES, como previsto na Constituição Federal

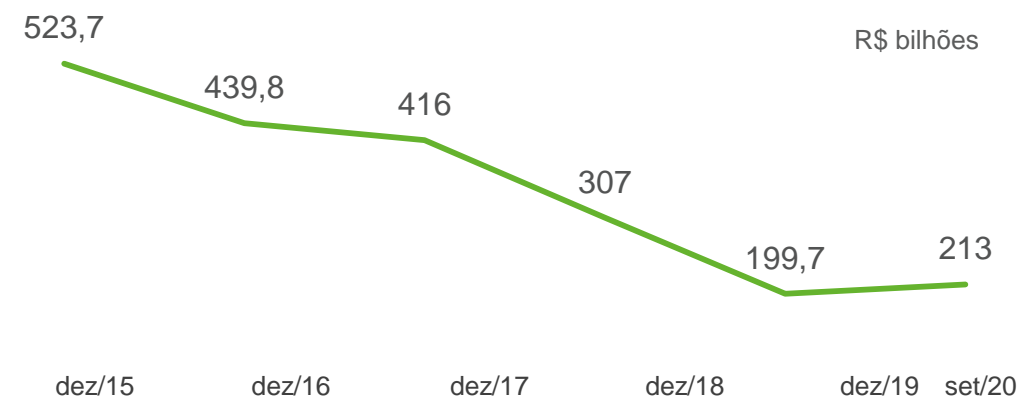


TESOURO NACIONAL ¹

28% de participação no total dos recursos no 3T20

Os créditos concedidos pela União ao BNDES são utilizados para concessão de empréstimos associados ou não a programas de governo

A participação dessa fonte vem sendo reduzida, com queda de 60% entre dez/15 e jun/20



¹ Valores do gráfico incluem operações de repasses e instrumentos elegíveis a capital principal

> Funding – emissões a mercado

Últimas emissões internacionais				
Ano de emissão	Valor	Cupom	Vencimento	
2008 ^{1/}	USD 1,00 bi	6,37%	06.16.2018 ^{1/}	
2009	USD 1,00 bi	6,50%	06.10.2019	
2010	USD 1,00 bi	5,50%	07.12.2020	
2010	EUR 750 MM	4,13%	09.15.2017	
2011	CHF 200 MM	2,75%	12.15.2016	
2013	USD 1,25 bi	3,375%	09.26.2016	
2013	USD 1,75 bi ^{2/}	5,75%	09.26.2023	
2014	EUR 650 MM	3,625%	01.21.2019	
2014	USD 1,00 bi	4,00%	04.14.2019	
2017	USD 1,00 bi	4,75%	05.09.2024	

1/ O título foi reprecificado em junho/2008

2/ USD 1.25 bilhões em 2013 + USD 500 milhões em 2014

> **Green bond 2017 – inovação e sustentabilidade**



O BNDES foi o **primeiro banco brasileiro a emitir títulos verdes** no mercado internacional, levantando recursos para apoiar investimentos em projetos novos e existentes de energia eólica e solar



Com essa operação, o BNDES se tornou um dos vencedores do **GlobalCapital Sustainable and Responsible Capital Markets Awards 2017**, categoria Latin America Green/SRI Bond Deal of the Year



Em 2018, o Green Bond Report do BNDES recebeu o prêmio **International Standards of Accounting and Reporting (ISAR) Honors** concedido pela ONU



Os resultados dos projetos apoiados e os reconhecimentos externos confirmam o papel do BNDES como **um dos maiores financiadores globais de energias renováveis** e o reafirmam como o banco do desenvolvimento sustentável do Brasil



> Rating BNDES

Rating escala global

(moeda estrangeira e moeda local)

	Rating	Perspectiva
Moody's	Ba2	Estável
S&P's	BB-	Estável

Rating escala nacional

	Rating	Perspectiva
Moody's	Aa1.br	
S&P's	Br AAA	Estável

Destaques Moody's

Forte valor de marca como principal fonte de financiamento de longo prazo e investimento de capital para empresas brasileiras e para projetos de infraestrutura do governo

Acesso a *funding* estável e razoavelmente barato

Qualidade de ativos superior ao mercado

Destaques S&P's

Forte política de garantia e flexibilidade para reestruturar empréstimos e mitigar perdas potenciais decorrentes de maiores riscos na economia

Funding de longo prazo com suporte governamental concede ao banco uma vantagem competitiva

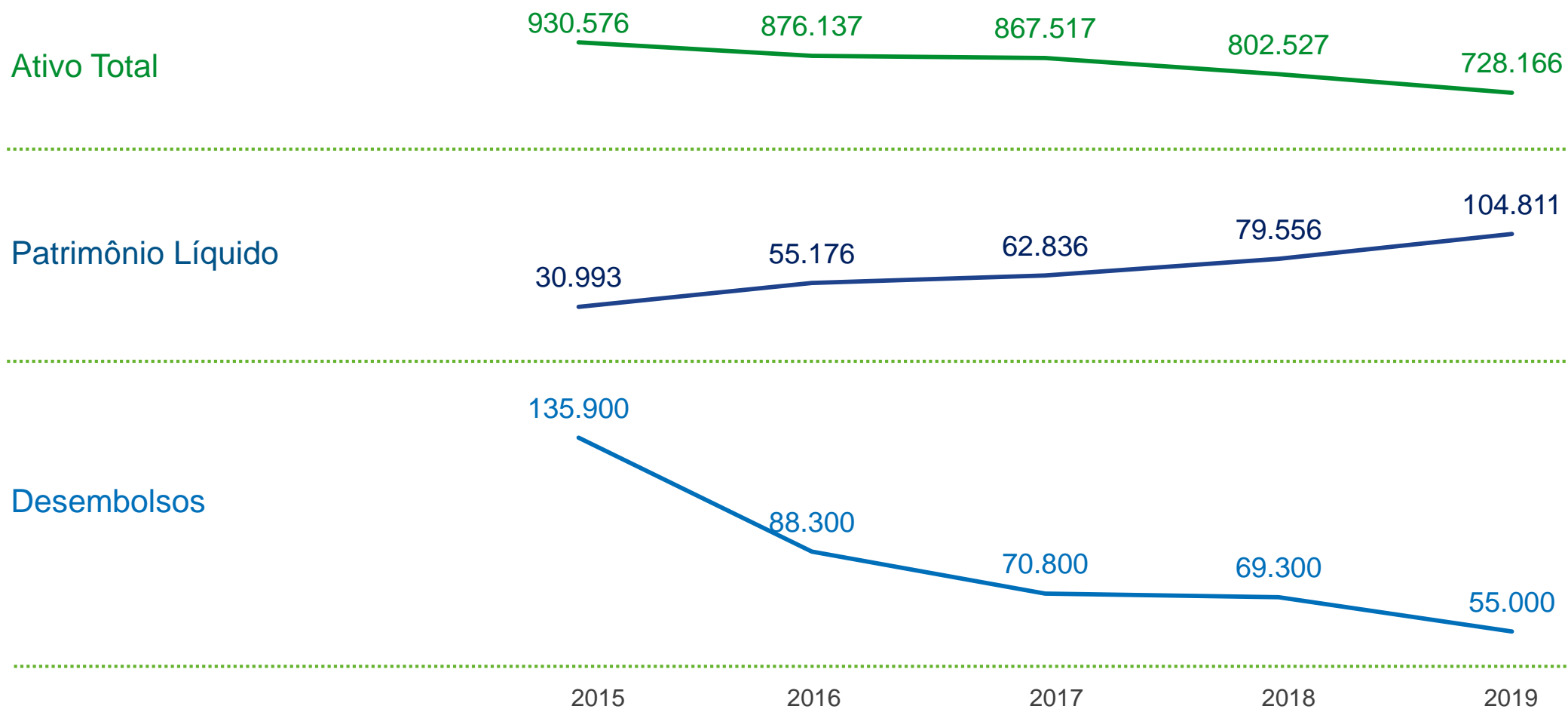
A posição de destaque do BNDES na economia e na execução de políticas públicas implica em igualarmos os *ratings* e risco de *default* com aqueles no soberano



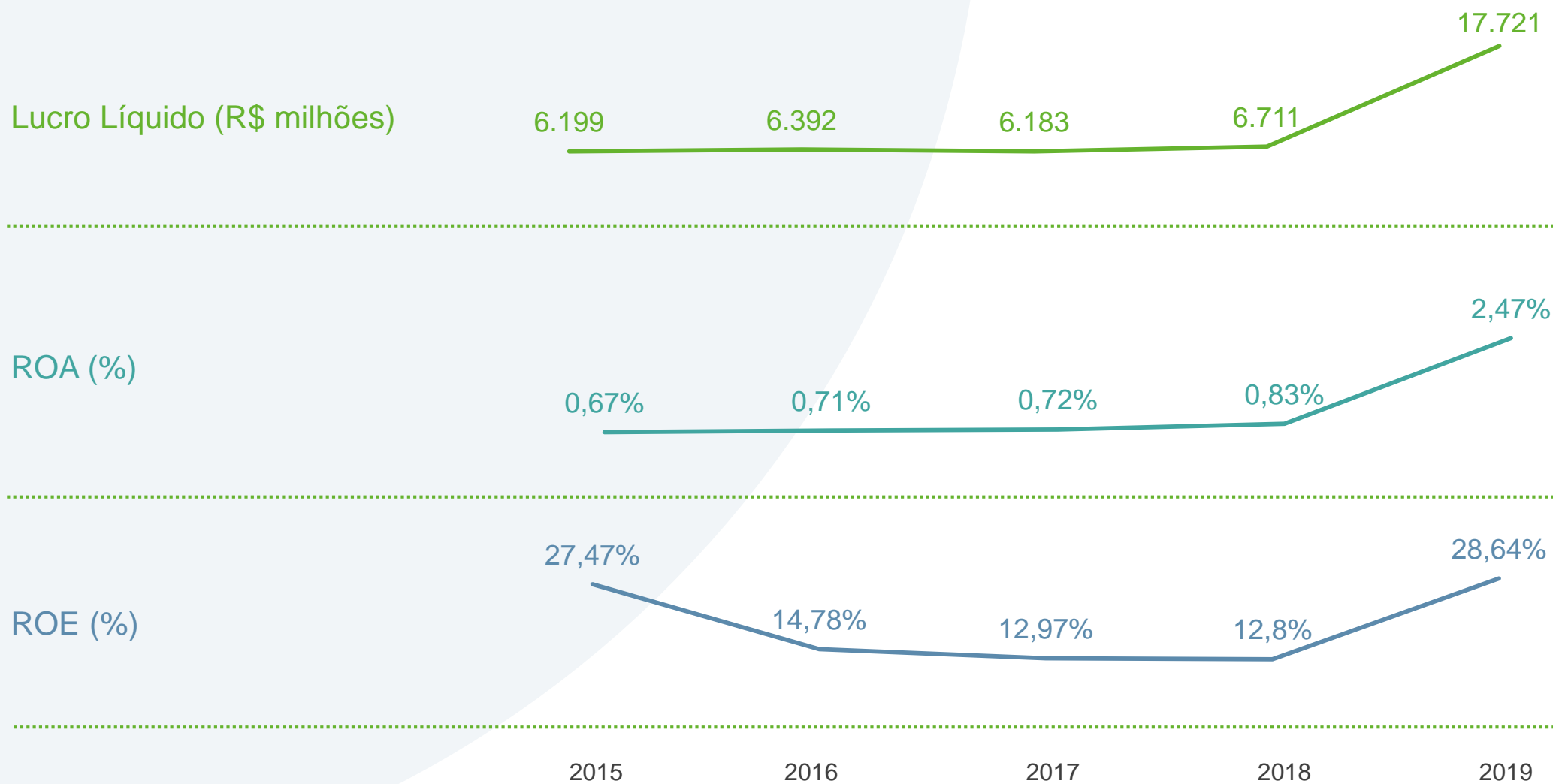
> Informações Financeiras

> Principais indicadores financeiros

R\$ milhões



> Principais indicadores financeiros



> Resultados

R\$ milhões

	3T20	2T20	Δ	3T20	3T19	Δ
(+) Receita com Operações de Crédito e Repasses	7.367	6.330	16%	7.367	8.320	-11%
(+) Receita com Títulos e Valores Mobiliários	1.563	2.400	-35%	1.563	3.358	-53%
(-) Despesas de Captação	(5.153)	(5.526)	7%	(5.153)	(7.990)	36%
(+/-) Efeito Líquido do Câmbio	106	(240)	144%	106	(232)	-
Produto da Intermediação Financeira	3.883	2.964	31%	3.883	3.456	12%
(+/-) Provisão para Risco de Crédito (PRC)	470	(570)	-	470	(843)	-
Resultado da Intermediação Financeira	4.353	2.394	82%	4.353	2.613	67%
(+) Resultado com Participações Societárias	9.087	(1.105)	-	9.087	1.269	616%
(-) Despesas	(1.214)	(1.287)	6%	(1.214)	(1.039)	-17%
Resultado antes da Tributação	12.226	2	611.200%	12.226	2.843	330%
(-) Tributos sobre o lucro e participação nos lucros	(3.500)	(584)	497%	(3.500)	(141)	-2.382%
Lucro Líquido	8.726	(582)	1.594%	8.726	2.702	223%

> Balanço Patrimonial: Ativo

R\$ milhões

	3T20	2T20	Δ	3T20	3T19	Δ
Caixa e Equivalentes	129.862	117.907	10%	129.862	58.104	123%
Títulos e Valores Mobiliários (TVM)	133.722	137.027	-2%	133.722	182.828	-27%
Carteira de Crédito	452.312	444.261	2%	452.312	462.689	-2%
Créditos Perante o TN	537	1.207	-56%	537	1.266	-58%
Investimentos	10.737	8.860	21%	10.737	9.563	12%
Outros	37.237	38.610	-4%	37.237	35.849	4%
Ativo Total	764.407	747.872	2%	764.407	750.299	2%

> Balanço Patrimonial: Patrimônio Líquido e Passivo Total

R\$ milhões

	3T20	2T20	Δ	3T20	3T19	Δ
Tesouro Nacional	213.046	211.122	1%	213.046	230.630	-8%
FAT	306.444	303.898	1%	306.444	284.260	8%
PIS-PASEP	-	-	-	-	18.328	-100%
Captações Externas	34.855	37.780	-8%	34.855	30.157	16%
Outras Fontes Governamentais	41.188	41.212	-0,1%	41.188	37.564	10%
Operações Compromissadas	31.363	21.711	44%	31.363	8.379	274%
LCAs e LFs	640	637	0,5%	640	2.468	-74%
Outras Obrigações	32.417	33.017	-2%	32.417	37.593	-14%
Patrimônio Líquido	104.454	98.495	6%	104.454	100.920	4%
Passivo Total	764.407	747.872	2%	764.407	750.299	2%

> O BNDES no combate à Covid-19

> Destaques das medidas contra a crise da Covid-19

R\$
136,6 bi

investidos até 07/11¹



Impacto social estimado

267 mil
empresas atendidas

8,8 milhões
de empregos mantidos

1,7 mil
equipamentos médicos

2,9 mil
leitos dedicados à Covid-19

4 milhões
de testes de diagnóstico
para Covid-19

> Nova fase de suspensão de pagamentos para o setor privado

Reabertura para pedidos de **suspensão temporária de pagamento de principal e juros, por 6 meses**, para operações de microcrédito e operações diretas e indiretas não automáticas para setores específicos, dentre eles:

-  edição
-  audiovisual
-  microcrédito
-  aeroportos
-  transporte metroviário de passageiros

Execução:

R\$ 437 MM

1/ Dados de execução atualizados até 09/11/2020



> FGI PEAC: fazendo a roda do crédito girar para PMEs

Apoio às pequenas e médias empresas na obtenção de crédito por meio da **concessão de garantias**, em conjunto com o Ministério da Economia

Ao fazer a roda do crédito girar, ajuda-se a manter a **saúde financeira das PMEs** e a preservar os empregos e a renda de milhares de brasileiros



Estoque de crédito para MPME



De junho a setembro, o **crédito a MPMEs aumentou em 20%**

> O que já fizemos

PESE 2ª FASE

Crédito para folha de pagamento, com financiamento de até 2 salários mínimos por empregado

Empresas com receita bruta entre R\$ 360 mil e R\$ 50 milhões

Execução:

R\$ 3,4 bi

PEAC MAQUININHAS

Crédito garantido por vendas com máquinas digitais

MEI, microempresas e empresas de pequeno porte

Execução:

R\$ 177 MM

Desde o início da crise causada pela Covid-19, o BNDES adotou uma série de medidas emergenciais para **ajudar o Brasil a enfrentar os efeitos econômicos e os impactos sociais** da pandemia do coronavírus

Saiba mais e conheça as outras medidas em

<https://www.bndes.gov.br/wps/portal/site/home/bndes-contra-coronavirus/medidas-emergenciais-coronavirus/>

1/ Dados de execução atualizados até 09/11/2020

> Anexo: Destaques do desenvolvimento

> Como já estamos mudando a vida dos brasileiros



A **empresa Cliever (MG)**, que fabrica impressoras 3D, adaptou sua linha de produção para a produção de EPIs durante a pandemia

Em 2015, ela contou com nosso apoio por meio do fundo Criatec 2, que investe em MPMEs inovadoras



O projeto **Rota do Saber** beneficiou 30 mil alunos do ensino fundamental da rede pública, em municípios do entorno do Pólo Automotivo da Jeep (PE). Financiamos a construção da fábrica e apoiamos os investimentos sociais associados



O Parque Nacional da Serra da Capivara (PI) ganhou um novo museu, que preserva fósseis de animais que habitavam a região há cerca de 10 mil anos. O **Museu da Natureza** é um exemplo de como ajudamos a preservar o patrimônio histórico e cultural brasileiro



A fábrica da **Nortec Química (RJ)** trabalha com mais de 50 insumos farmacêuticos, presentes nos principais medicamentos usados pela população. Com nosso financiamento, ela pode ampliar sua capacidade produtiva e desenvolver novos produtos

> Como já estamos mudando a vida dos brasileiros



A **startup Epitrack** apoiada pelo fundo CRIATEC, do BNDES, lançou plataforma para mapear o risco da COVID-19, que têm ajudado as autoridades de saúde a planejar estratégias e coordenar as equipes que atuam no combate à pandemia



O **Mercado Público de Laguna (SC)**, espaço de elevada importância histórica e cultural para a cidade, foi revitalizado por meio do apoio do BNDES, promovendo o fortalecimento da economia da região e a preservação de um importante patrimônio cultural brasileiro



Foi aprovado o financiamento de R\$ 37,5 milhões para a **Aeris**, empresa brasileira fabricante de pás eólicas localizada em Pecém (CE), para a aquisição de materiais industrializados de origem nacional. A empresa prevê a criação de 943 empregos em 2020



A **Lar Cooperativa Agroindustrial** vai investir R\$ 67 milhões em unidades produtivas no PR e MS, sendo R\$ 62,5 do BNDES. Os investimentos atenderão à demanda dos pequenos e médios produtores que integram a cadeia produtiva da avicultura, com geração de 71 empregos diretos

> Como já estamos mudando a vida dos brasileiros



A **Biolab Sanus Farmacêutica**, líder em medicamentos para cardiologia, contará com o apoio do BNDES na construção de uma nova planta industrial em MG. O financiamento promoverá a inovação, produtividade e qualidade dos medicamentos produzidos no Brasil



Por meio do **Matchfunding BNDES+**, um programa inovador de financiamento a projetos culturais, foram arrecadados R\$ 2,5 milhões para 18 iniciativas com potencial de deixar legados a patrimônios culturais. A cada R\$ 1 doado, o BNDES aportou outros R\$ 2



Quatro projetos selecionados pela iniciativa **BNDES Educação Conectada**, que apoia investimentos em implementação e uso de tecnologias digitais na educação pública, já estão em execução nos estados do RS, TO, SE e PB. Outros dois estão em análise. Ao todo, eles beneficiam 406 escolas



Projeto de **concessão de água e esgoto do RJ**, em fase de consulta pública, permite a participação de atores relevantes e da sociedade civil na avaliação do modelo proposto, em que todos poderão contribuir com comentários e sugestões às minutas disponibilizadas

Bianca Nasser

CFO

Gabriel Ervilha

Chefe do Departamento de Relações com Investidores

gabriel.ervilha@bndes.gov.br

Manuela Lopes

Gerente

manuela.lopes@bndes.gov.br

Mônica Monteiro

Coordenadora – Agências de Rating e Comunicação

monica.monteiro@bndes.gov.br

Rafaella Sartori

Coordenadora – Plataforma de Investidores

sartori@bndes.gov.br

ri@bndes.gov.br

Obrigado



Portal BNDES
www.bndes.gov.br



Atendimento Empresarial
0800 702 6337
Chamadas internacionais
+55 21 2172 6337



Ouidoria
0800 702 6307
www.bndes.gov.br/ouvidoria



Fale Conosco
www.bndes.gov.br/faleconosco



facebook.com/bndes.imprensa



twitter.com/bndes



youtube.com/bndesgovbr



linkedin.com/company/bndes



Instagram.com/bndesgovbr

