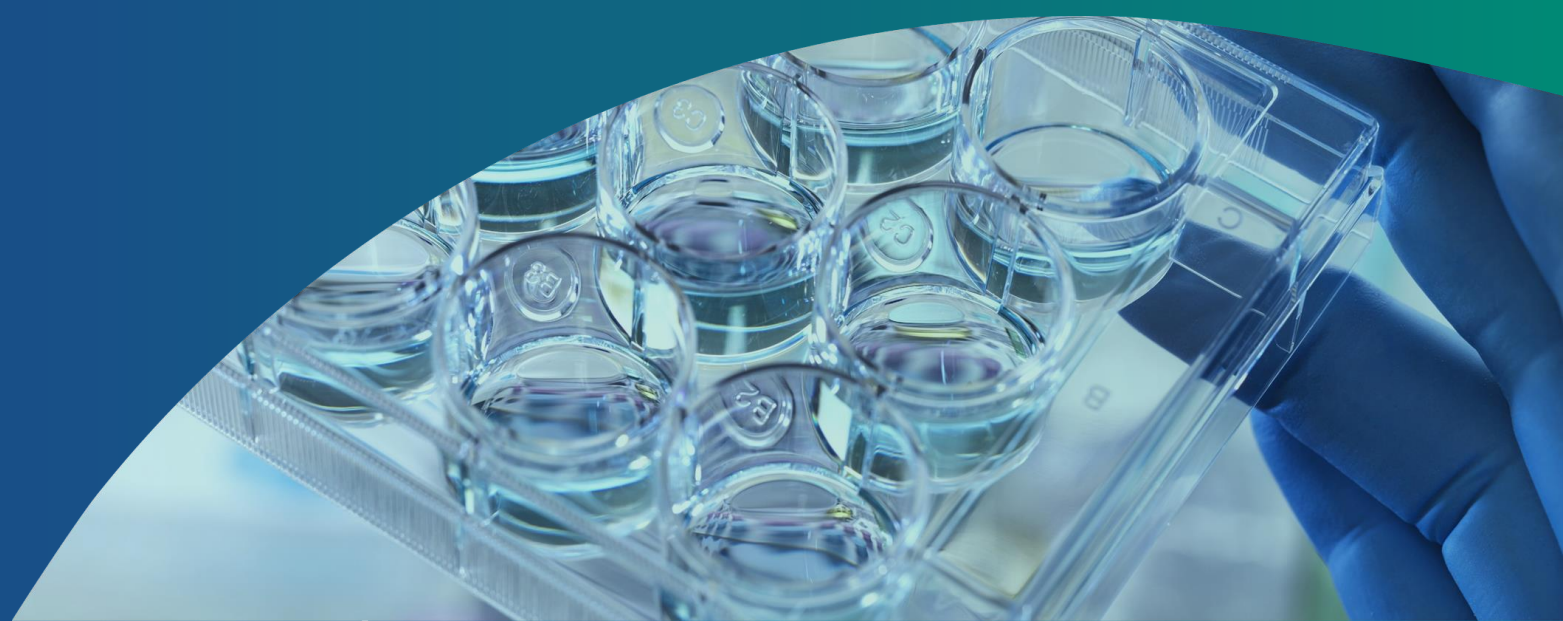


# Apresentação para investidores

Dezembro/2024



O PROPÓSITO desta apresentação é a divulgação periódica ao público investidor de informações financeiras, institucionais e operacionais do Sistema BNDES, tendo caráter exclusivamente informativo, não gerando qualquer tipo de obrigação jurídica. Esta apresentação não tem como PRÓPOSITO ser: (i) material destinado a subsidiar processo de oferta pública de títulos e/ou valores mobiliários para negociação, convite ou captação; ou (ii) convite ou recomendação para compra ou subscrição de qualquer título. Adicionalmente, nenhuma de suas partes deve ser considerada como produto destinado ao serviço de assessoria ou utilizada como base para tomada de decisões de investimento.

Esta apresentação está atualizada até a data de sua primeira divulgação, e o BNDES se reserva o direito de revisar as informações contidas nesta exposição, sem aviso prévio, conforme a oportunidade e à sua conveniência, não se responsabilizando perante terceiros por possíveis desatualizações. As informações e opiniões divulgadas nessa apresentação se referem a sua data-base, exceto quando indicado o contrário. As informações não devem ser consideradas como fonte de análise detalhada da situação financeira do Sistema BNDES ou mesmo de sua perspectiva futura. Além disso, essas informações podem não conter todas as especificações do Sistema BNDES referentes ao assunto de que tratam.

O BNDES, suas subsidiárias e seus respectivos representantes, diretores, empregados, funcionários terceirizados ou conselheiros não se responsabilizam por eventuais prejuízos financeiros decorrentes do uso desse material por investidores ou qualquer outro público.

Os elementos informativos mencionados nesta apresentação provêm do BNDES ou foram obtidos em fontes de informação públicas, não tendo sido especificamente verificados por auditoria independente. Além disso, esta Apresentação inclui informações pertinentes aos mercados em que o BNDES participa e suas posições competitivas. Tais informações são baseadas em estimativas de receitas do BNDES nesses mercados em períodos considerados, bem como em informações obtidas junto a clientes sobre o tamanho do mercado. A intenção não é a de fornecer – e não se deve considerar que o material forneça – uma análise completa ou abrangente da posição financeira ou comercial do BNDES e suas perspectivas.

Quaisquer projeções, estimativas, previsões, metas, perspectivas, devoluções e / ou opiniões (incluindo, sem limitação, projeções de receita, despesa, lucro líquido ou desempenhos de ações) contidas nesta Apresentação envolvem elementos de julgamento e análise subjetivos, e são baseadas no melhor julgamento do BNDES na data de elaboração desta apresentação.

Quaisquer avaliações, previsões, estimativas, opiniões e projeções contidas e expressas nesta Apresentação estão sujeitas a alterações sem aviso prévio. Nenhuma garantia é dada quanto à realização ou razoabilidade – e nenhum compromisso deve ser assumido – a partir de quaisquer avaliações, previsões, estimativas, opiniões e projeções contidas nesta Apresentação. Em todos os casos, os destinatários devem conduzir sua própria investigação no que tange a qualquer análise sobre o BNDES e sobre as informações contidas nesta Apresentação.

As informações contêm considerações prospectivas baseadas em expectativas e suposições correntes sobre eventos futuros. Estas considerações prospectivas estão sujeitas a riscos, contingências e incertezas que podem gerar resultados reais materialmente diferentes daqueles expressos nas considerações prospectivas. Muitos desses riscos, contingências e incertezas referem-se a fatores que estão além do controle do BNDES. O BNDES não assume qualquer obrigação de atualizar ou revisar quaisquer considerações prospectivas, seja como resultado de novas informações, eventos futuros ou de qualquer outra forma. Não se deve depositar confiança indevida nas considerações prospectivas, as quais são referentes à data desta apresentação.

Algumas das métricas financeiras incluídas nesta apresentação constituem informações gerenciais e não representam métricas contábeis segundo padrões aceitáveis (IFRS, BR GAAP, US GAAP ou outro). É possível, portanto, que os números gerenciais sejam distintos daqueles divulgados nas demonstrações financeiras do BNDES. Para mais informações sobre as demonstrações financeiras do BNDES, acesse <https://ri.bndes.gov.br/informacoes-financeiras/central-de-resultados/bndes>.

Os totalizadores indicados em gráficos e tabelas podem não corresponder exatamente à soma de suas parcelas em função de arredondamentos, que seguem o teor da Resolução da Fundação IBGE nº 886/66, em que algarismos decimais inferiores a 0,5 não recebem acréscimo de unidade, enquanto algarismos decimais iguais ou superiores a 0,5 são acrescidos de uma unidade.

Todo este conteúdo somente poderá ser reproduzido e retransmitido respeitando a legislação da origem e do destino, e os seus respectivos portadores assumem a responsabilidade de se familiarizarem e respeitarem as provisões legais aplicáveis ao assunto.

# Agenda

- > **Visão geral do BNDES**
- > **Quem somos**
- > **Investimentos e serviços**
- > ***Funding***
- > **Sustentabilidade no BNDES**
- > **Governança e gestão de riscos**
- > **Informações financeiras**

# > Visão geral do BNDES

# > O novo BNDES: um banco verde, eficiente, digital e inovador

## Atividades de Negócios

Financiamento e Crédito



Apoio Não Reembolsável



Participação Acionária/Fundos



Garantias



Serviços



## Objetivos Estratégicos



Transição ecológica justa e descarbonização



Nova industrialização, inovação e digitalização



Criação de empregos e trabalho decente



Ampliação do acesso ao crédito (MPMEs e cooperativas)

## Principais Dados Financeiros 2023

Aprovações

**US\$ 31,7 bi**

32,2% 2023x2022

Lucro Líquido Recorrente

**US\$ 2,2 bi**

-4,8% 2023x2022

Carteira de Crédito

**US\$ 93,6 bi**

7,4% 2023x2022

Patrimônio Líquido

**US\$ 27,5 bi**

15,2% 2023x2022

Taxa de Inadimplência (+90 d.)

**0,01%**

-0,12pp 2023x2022

ROE Recorrente

**9,26%**

-0,12pp 2023x2022

Garantias para MPMEs (FGI)

**US\$ 8 bi**

120% 2023x2022

Índice de Basileia

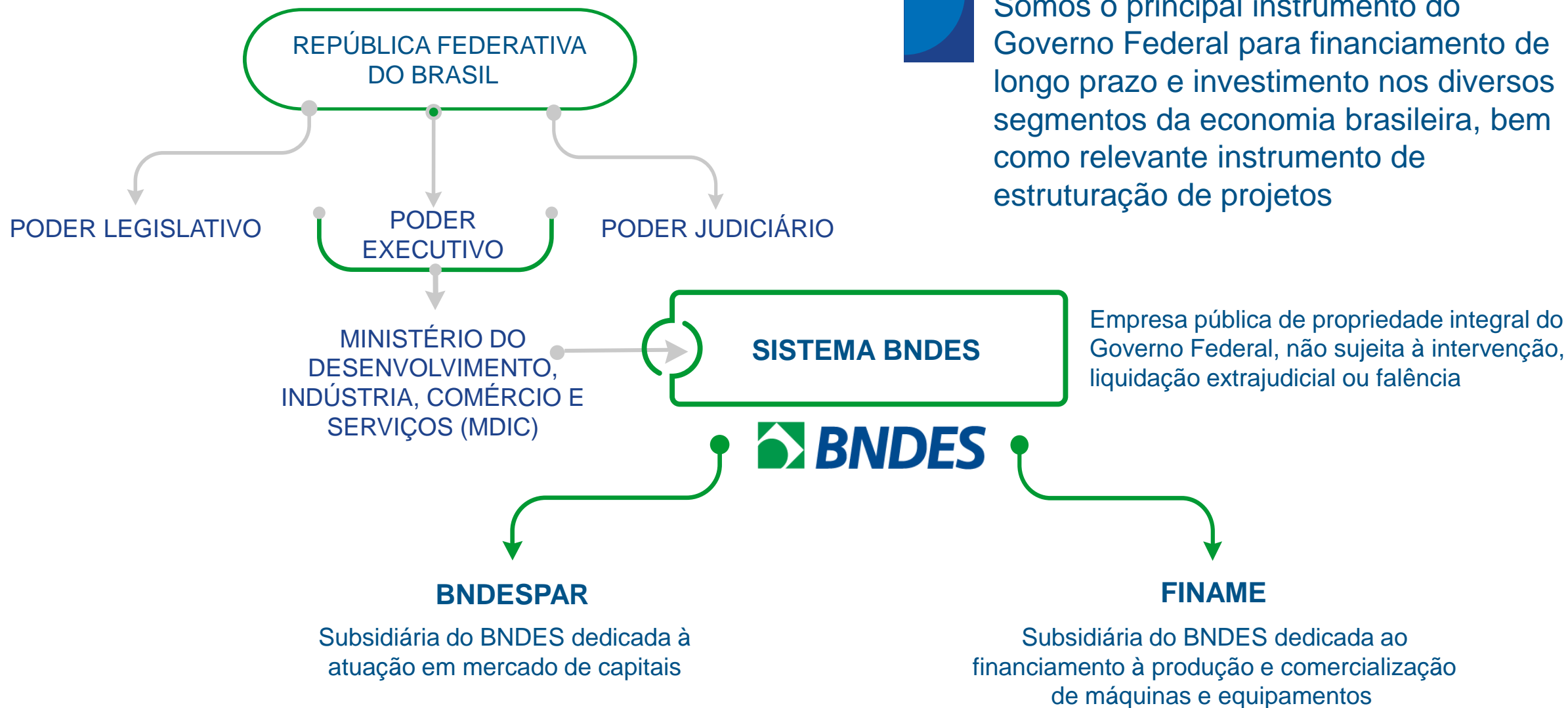
**31,5%**

-3,1pp 2023x2022

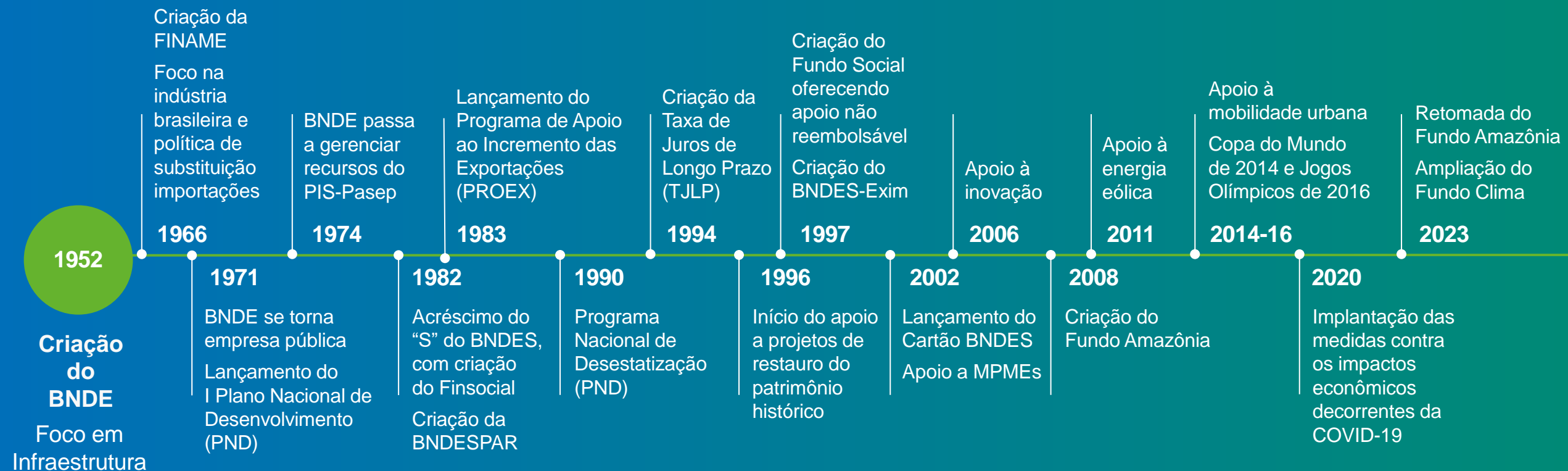
# > Quem somos



## > Estrutura societária



## > BNDES: há mais de 70 anos desenvolvendo o Brasil



Nossa atuação acompanha as mudanças do país e da sociedade brasileira, sempre em busca do desenvolvimento



## > Um dos maiores bancos de desenvolvimento do mundo

### Comparação entre BNDES e BDs internacionais (dados de 2022)<sup>1</sup>

	BNDES	CDB	JBIC	KDB	KfW	EIB	DBSA
Localização	Brasil	China	Japão	Coreia do Sul	Alemanha	Luxemburgo	África do Sul
Ativos (R\$ bilhões) <sup>2</sup>	684	12.341	788	1.314	3.138	3.081	31
Índice de Basileia (%)	34,6	11,4	20,3	13,4	25,2	35,1	n/a
Inadimplência (%)	0,1	n/a	n/a	0,7	n/a	n/a	4,6
ROA <sup>3</sup> (%)	6,3	0,5	0,8	0,1	0,2	0,4	3,2
ROE <sup>4</sup> (%)	35,5	5,3	4,8	1,3	3,7	2,7	8,9
Rating (Moody's/S&P)	Ba2 / BB-	Aa3 / AA-	A1 / A+	Aa2 / AA	Aaa / AAA	Aaa / AAA	Ba3 / BB-

<sup>1</sup> Fonte: Relatórios anuais de 2022 dos bancos disponíveis nos sites

<sup>2</sup> Conversão para BRL com data base de 31.12.2022 de posição divulgada para o ano fiscal de 2022

<sup>3</sup> ROA (retorno sobre o ativo)

<sup>4</sup> ROE (retorno sobre o patrimônio líquido)

# > Como geramos valor?



## > Nossa estratégia de longo prazo: temas estratégicos transversais



## > Como atuamos: múltiplas modalidades para atender às diferentes agendas



### Crédito

Apoio direto ou por intermédio de instituições financeiras credenciadas a empresas de todos os portes, para aquisição de máquinas, projetos de modernização e expansão de negócios e infraestrutura

### Serviços

Papel estratégico na coordenação de esforços e recursos (públicos e privados) para viabilizar a implementação de projetos de diferentes segmentos, reduzir gargalos e gerar oportunidades de investimento

### Garantias

Oferta de garantias, que têm como objetivo contribuir para a ampliação do acesso a crédito para MPMEs, desenvolvimento produtivo e da infraestrutura brasileira



## > Como atuamos: múltiplas modalidades para atender às diferentes agendas



### Participações e fundos

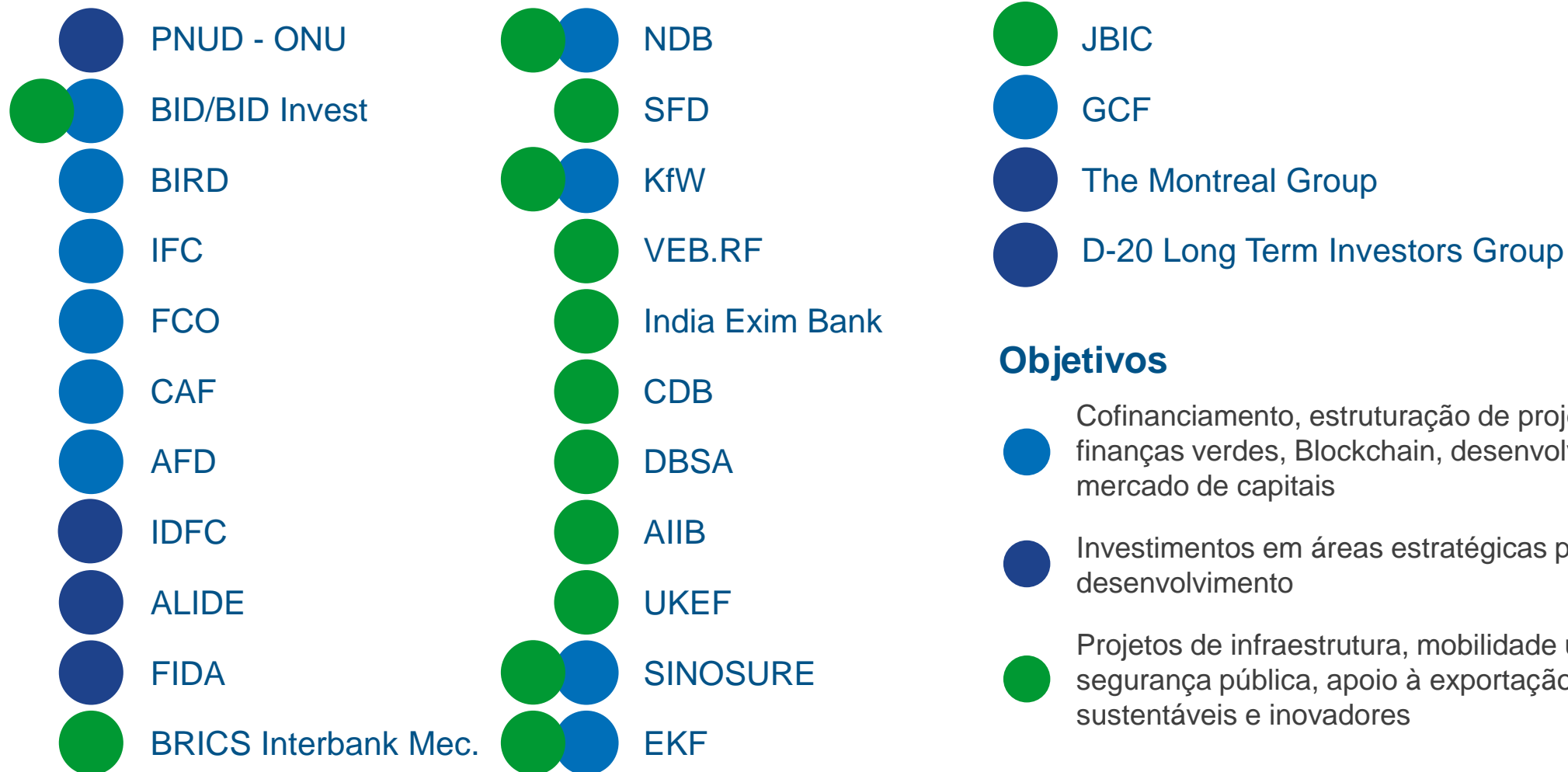
Atuação complementar ao mercado e a nossos produtos de financiamento, contribuindo para os planos de negócios e o fortalecimento da estrutura de capital das empresas, e para o desenvolvimento do mercado de capitais em geral, por meio de incentivos às melhores práticas de governança corporativa e iniciativas sociais e ambientais

### Apoio não reembolsável




Aplicamos recursos não reembolsáveis em projetos de caráter social, cultural, ambiental, científico e tecnológico, complementando o apoio financeiro reembolsável para projetos de investimento. Os recursos podem ter origem em parte de nosso lucro ou em doações externas

## > Acordos e parcerias internacionais

O BNDES tradicionalmente atua em conjunto com outras instituições financeiras internacionais para trazer desenvolvimento aos brasileiros



### Objetivos

-  Cofinanciamento, estruturação de projetos, garantia, finanças verdes, Blockchain, desenvolvimento do mercado de capitais
-  Investimentos em áreas estratégicas para o desenvolvimento
-  Projetos de infraestrutura, mobilidade urbana, segurança pública, apoio à exportação, investimentos sustentáveis e inovadores



# > Investimentos e serviços

## > Destaques de desembolsos no 9M24

### Infraestrutura



R\$ **30,7** bi

↗ 9% 9M24 x 9M23

### Agricultura



R\$ **21,3** bi

↗ 17% 9M24 x 9M23

### Indústria



R\$ **17,7** bi

↗ 6% 9M24 x 9M23

### Comércio & Serviços

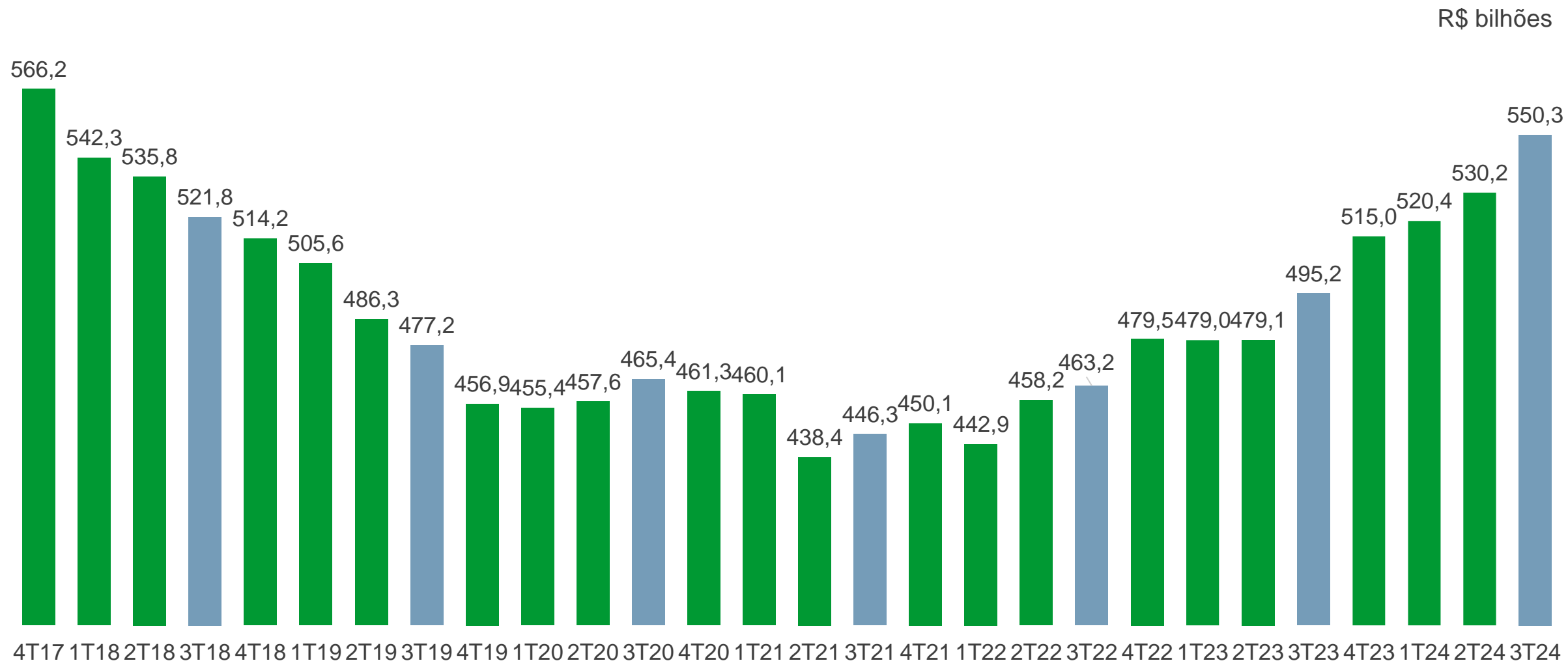


R\$ **17,3** bi

↗ 42% 9M24 x 9M23

= R\$ **87,0** bi<sup>1</sup>

## > Carteira de crédito expandida



<sup>1</sup> Valores nominais

## > Custo básico dos financiamentos: TLP

O custo financeiro básico<sup>1</sup> de nossas operações é a **Taxa de Longo Prazo (TLP)**, composta pela inflação mais uma taxa de juros real<sup>2</sup>

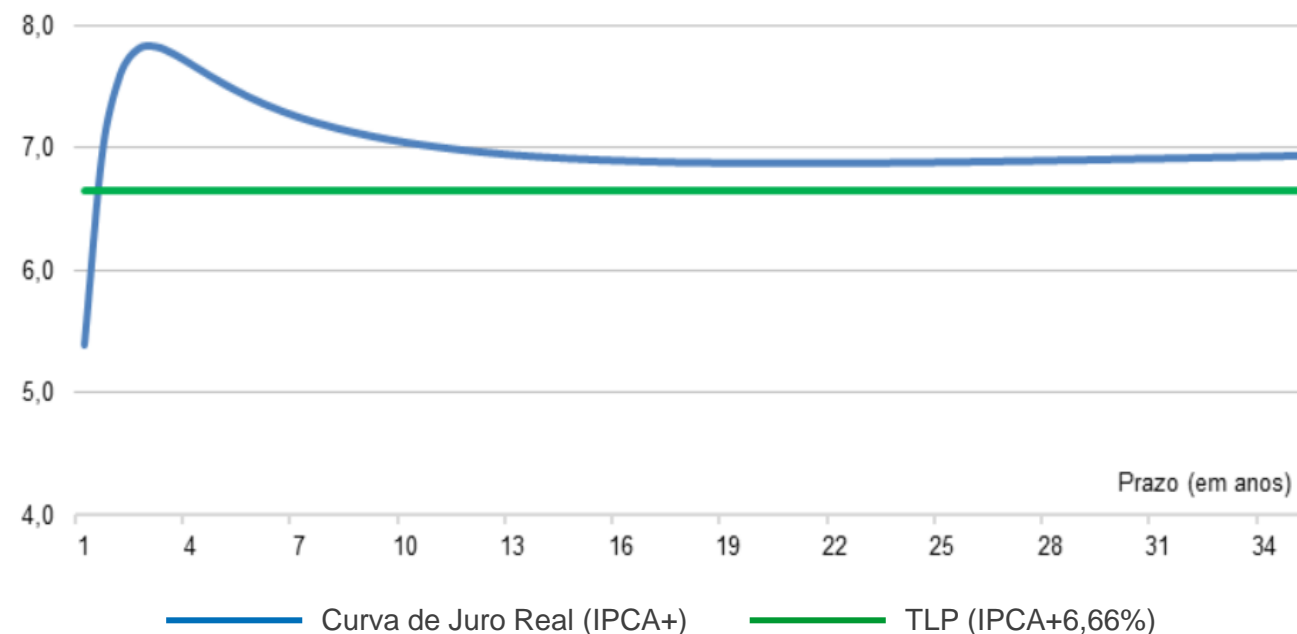
Valor da TLP em contratos assinados em dez/2024:

**IPCA + 6,66% a.a.**

Para as MPMEs, também oferecemos aos clientes a possibilidade de optar pela **Taxa Fixa do BNDES (TFB)**, que os protege das variações de mercado ao longo de todo o contrato

### Competitividade: TLP x Juro Real Livre de Risco

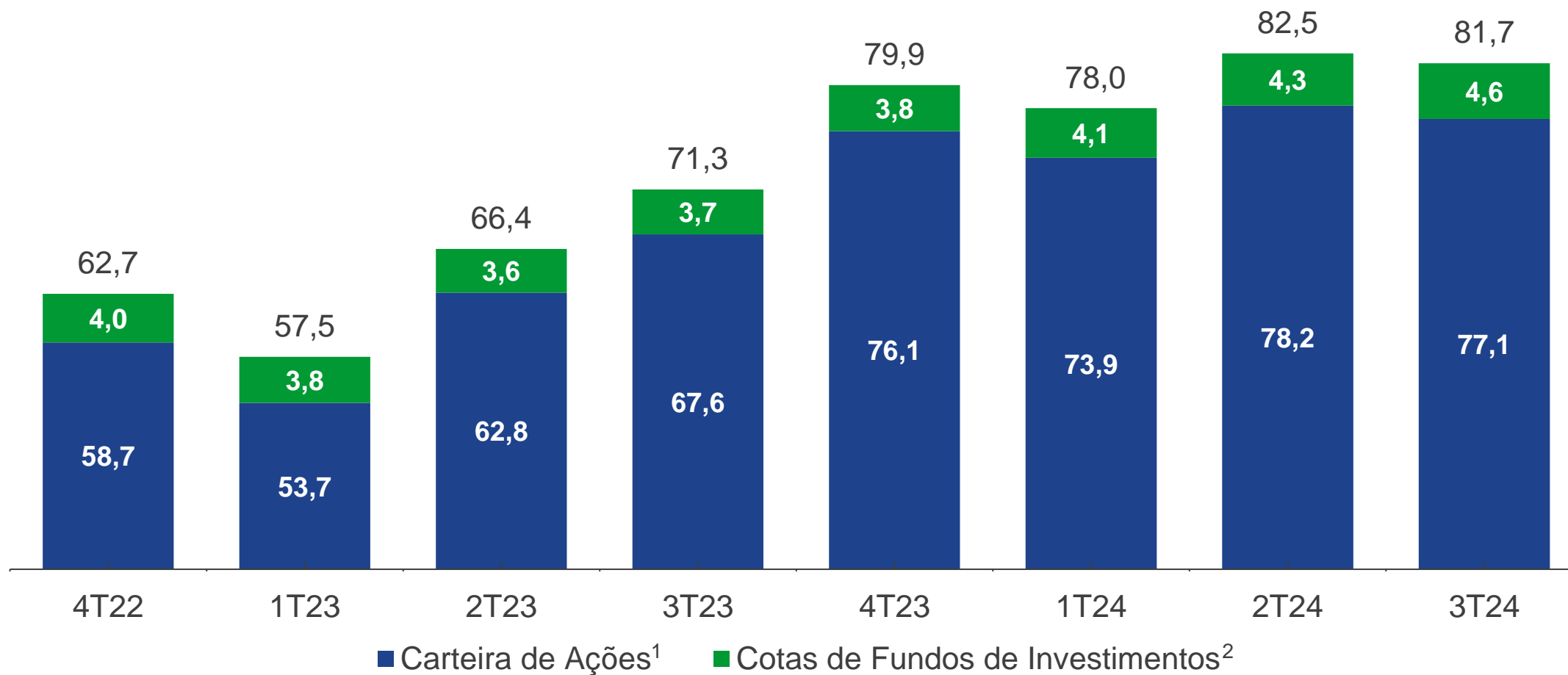
Data-base da Curva de Juro Real (ANBIMA): 09/dez/2024



<sup>1</sup> A taxa de juros final dos contratos será composta pela TLP, pelas remunerações (*spreads*) do BNDES e do agente financeiro credenciado (no caso de operações indiretas) e pela taxa de risco de crédito

<sup>2</sup> Havia um redutor da taxa de juro real da NTN-B de cinco anos, denominado alfa ( $\alpha$ ), válido por um ano e com aumentos progressivos até 2023, quando a TLP-pré se igualou à taxa de juro real da NTN-B

## > Carteira de participações societárias



<sup>1</sup> Participações em empresas não coligadas contabilizadas a valor justo, e em empresas coligadas contabilizadas por equivalência patrimonial

<sup>2</sup> Valor inclui principalmente apoio indireto a empresas por meio de fundos de investimentos em direitos creditórios (FDICs) e fundos de investimentos em participações (FIPs) com foco em operações de *private equity*, *venture capital* e capital semente

## > Carteira de estruturação de projetos

Carteira de estruturação contém **196 projetos**, entre ativos e com leilão realizado, com **76 projetos federais**, **85 estaduais** e **35 municipais**

**Leilões já realizados**  
(desde 2019)

**60** projetos  
leiloados<sup>1</sup>

R\$ **334** bi  
capital mobilizado<sup>2</sup>

**Carteira ativa**

**136** projetos  
mandatados<sup>1</sup>

R\$ **302** bi  
capital a mobilizar<sup>2</sup>

### Ativos ambientais (67)

Parques	44
Florestas	23

### Infraestrutura logística (28)

Rodovias	23
Portos	3
Hidroviás	2

### Infraestrutura social (15)

Saúde	5
Educação	8
Segurança	2

### Infraestrutura energética (10)

Energia elétrica	7
Gás natural	3

### Infraestrutura urbana (54)

Saneamento	28	Iluminação pública	10
Mobilidade	14	Resíduos sólidos	2

### Imobiliário (20)

Imobiliário	20
-------------	----

### Outros (2)

Abastecimento	1
Infraestrutura hídrica	1

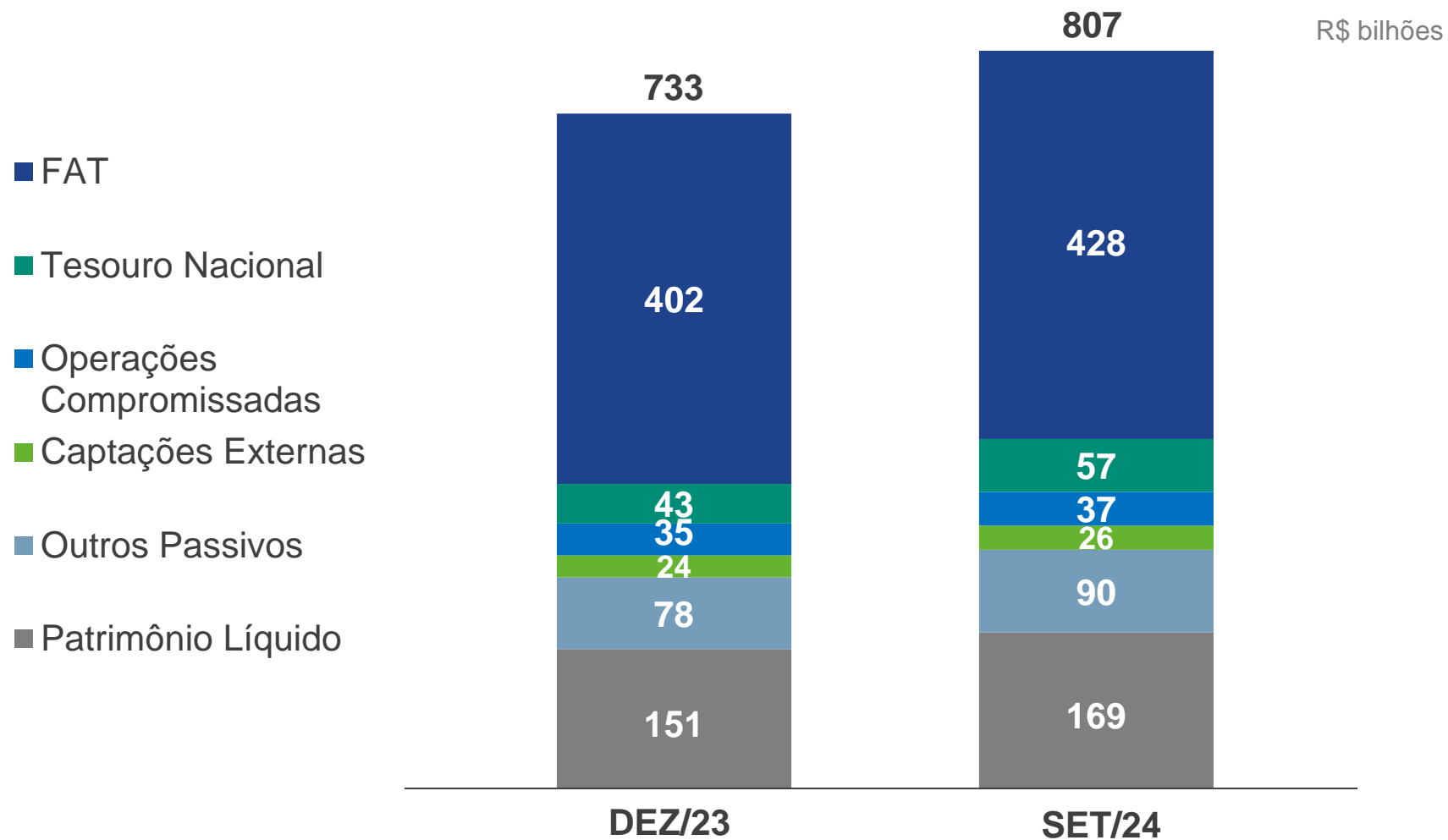
<sup>1</sup> Posição em 30/09/2024. Número de projetos não considera venda de participações

<sup>2</sup> Concessões e PPPs: CAPEX para todo o período de concessão e outorgas já compromissadas ou estimadas; Privatizações: Valor das alienações, assunção de dívidas e compromisso de investimentos de operações realizadas ou modeladas



# > *Funding*

## > Fontes de recursos financeiros

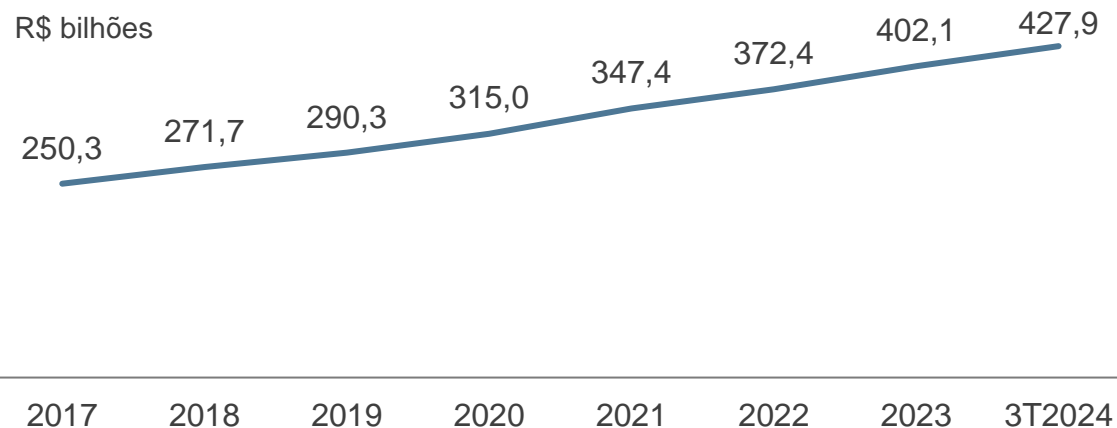


## > Principais fontes de recursos do BNDES

### FUNDO DE AMPARO AOS TRABALHADORES - FAT

**53%** de participação no total dos recursos no fim do 3T24

No mínimo 28% das arrecadações do FAT são destinadas ao financiamento de programas de desenvolvimento econômico e social por meio do BNDES, conforme previsto na Constituição Federal

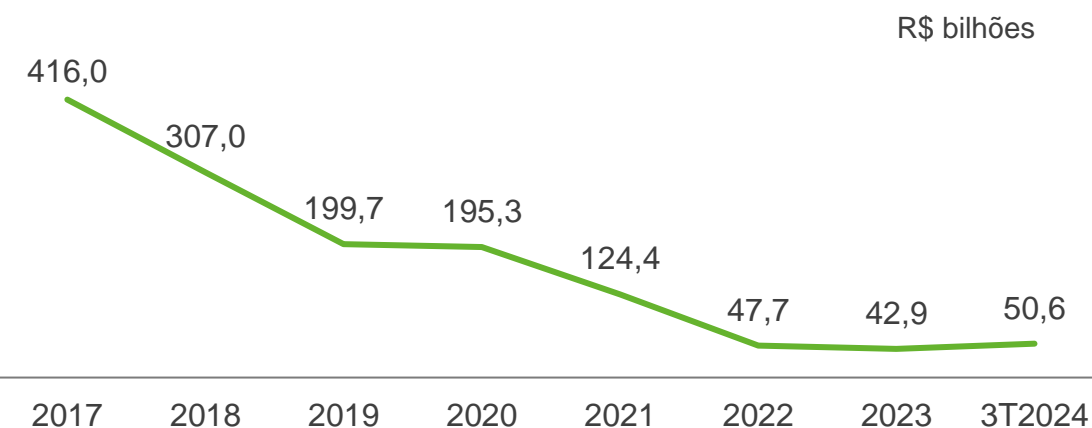


### TESOURO NACIONAL<sup>1</sup>

**6%** de participação no total dos recursos no fim do 3T24

Os créditos concedidos pela União ao BNDES são utilizados para concessão de empréstimos associados ou não a programas de governo

A participação dessa fonte vem sendo reduzida, com queda de 88% entre dez/17 e set/24



<sup>1</sup> Valores do gráfico incluem operações de repasses e instrumentos elegíveis a capital principal

## > Framework para emissões sustentáveis

BNDES possui Sustainability Bond Framework (SBF) que incorpora categorias ambientais e sociais

BNDES foi o **primeiro banco brasileiro a emitir um *green bond*** no exterior no valor de US\$ 1 bilhão (2017) e **pioneiro com a emissão de Letra Financeira Verde** de R\$ 1 bilhão (2020)

O SBF reforça a **importância atribuída pelo BNDES à sustentabilidade** e atende à **crecente exigência dos investidores**

### Categorias Sociais

Saúde  
Educação  
Micro, Pequenas e Médias Empresas  
Microcrédito



### Categorias Ambientais

Energia Renovável  
Eficiência Energética  
Gestão Sustentável da Água  
Prevenção e Controle de Poluição

Transporte Limpo  
Gestão de Recursos Naturais Vivos  
Uso da Terra



## > Rating do BNDES

### Rating escala global

(moeda estrangeira e moeda local)

	Rating	Perspectiva
Moody's	Ba1	Positiva
S&P	BB	Estável

### Rating escala nacional

	Rating	Perspectiva
Moody's	AAA.br	Estável
S&P	Br AAA	Estável

### Destques Moody's

Forte valor de marca como principal fonte de financiamento de longo prazo e investimento de capital para empresas brasileiras e para projetos de infraestrutura do governo

Acesso a *funding* estável e razoavelmente competitivo

Qualidade de ativos superior ao mercado

### Destques S&P

Forte política de garantia e flexibilidade para reestruturar empréstimos e mitigar perdas potenciais decorrentes de maiores riscos na economia

*Funding* de longo prazo com suporte governamental concede ao banco uma vantagem competitiva

Posição de destaque do BNDES na economia e na execução de políticas públicas

# > Sustentabilidade no BNDES



## > O BNDES tem um histórico de políticas socioambientais



<sup>1</sup> PRSAC – Política de Responsabilidade Social, Ambiental e Climática do Sistema BNDES

<sup>2</sup> O Plano PRSA 2022-2024 tem ênfase na agenda climática, de forma a tangibilizar a nova PRSAC lançada em 2022, para adequação à Resolução CMN 4.945/21. O Plano é lançado em 2022 por meio do novo Projeto Corporativo BNDES ASG e Clima, uma continuidade do Projeto Corporativo BNDES ASG, de 2021, e do Plano PRSA 2018-2020.

<sup>3</sup> Inclui capítulo sobre “Licitações Sustentáveis”

## > E compromisso com o desenvolvimento sustentável

Nesse momento fundamental para a humanidade, reafirmamos nosso empenho com um futuro próspero e justo para todos com a publicação dos nossos objetivos e compromissos de sustentabilidade

### Nossos objetivos de sustentabilidade



#### Compromisso 1

Contribuir para dar acesso a quem mais precisa a serviços básicos

#### Compromisso 2

Ajudar a gerar oportunidades de trabalho e apoiar o empreendedorismo

#### Compromisso 3

Apoiar a ampliação da infraestrutura e indústria sustentáveis

#### Compromisso 4

Contribuir para ampliar o uso de energias renováveis

#### Compromisso 5

Apoiar a preservação e restauração de florestas e parques

## > Nossos compromissos climáticos



**Nosso compromisso é o alinhamento contínuo ao Acordo de Paris, para limitar o aumento da temperatura global a 1,5°C, contribuindo para a neutralidade do Brasil em 2050 e potencializando investimentos para a transição climática justa no país**



### Visite

[https://web.bndes.gov.br/bib/jspui/bitstream/1408/23806/1/PRFol\\_216009\\_Diretrizes%20do%20BNDES%20para%20mudan%c3%a7a%20clim%c3%a1tica.pdf](https://web.bndes.gov.br/bib/jspui/bitstream/1408/23806/1/PRFol_216009_Diretrizes%20do%20BNDES%20para%20mudan%c3%a7a%20clim%c3%a1tica.pdf) **para acessar o relatório completo**

## > Sustentabilidade no BNDES: o que apoiamos?

Fomentamos **a melhoria de condições sociais e ambientais**, oferecendo condições favoráveis na concessão de apoio financeiro

Apoiamos também **empreendimentos** nas seguintes áreas:



**Energias renováveis**  
e eficiência energética

**Saneamento e**  
recuperação de áreas  
degradadas



**Investimento social**  
de empresas,  
inclusão social e  
produtiva,  
microcrédito



**Preservação e**  
recuperação de  
biomas



**Desenvolvimento**  
urbano, mobilidade  
sustentável, saúde,  
educação e  
segurança pública



## > Fundo Amazônia

Apoio, com recursos não reembolsáveis, a ações de prevenção, monitoramento e combate ao desmatamento e de promoção da conservação e do uso sustentável da Amazônia Legal

 **114** PROJETOS APOIADOS

 R\$ **1,6** bi DESEMBOLSADO

 R\$ **2,4** bi TOTAL DE APOIO

 R\$ **4,2** bi DOAÇÕES RECEBIDAS



## > Atuação como banco do desenvolvimento sustentável do Brasil: evoluções recentes

### MAIS PRODUTOS

- *Linked Loans*
- Finem Meio Ambiente
- Finame Baixo Carbono
- Fundo Socioambiental
- Fundo Clima
- FGE Energia

### MAIS INICIATIVAS

- Expansão do Fundo Clima
- Retomada do Fundo Amazônia
- Portais NDC e ODS
- *Matchfunding* Floresta Viva
- Arco do reflorestamento
- Pacto Global, CDP e PRI

### MAIS PROJETOS

- Carteira de ativos sustentáveis:
  - 32 parques
  - 20 florestas



## > Sustentabilidade no BNDES: parcerias e comunicação



Estabelecemos **parcerias** e participamos de diversos **pactos e fóruns do setor financeiro voltados à sustentabilidade**, além de divulgar informações sobre nossas políticas, operações de crédito e participações

### Parcerias:

Green Finance Program in Brazil

IFC

OECD

### Fóruns do setor financeiro:

IDFC

The Lab

Climate Action

Unep Finance Initiative

Coalização Verde

### Fóruns multisetoriais:

CEBDS

LAB – Laboratório de Inovação Financeira

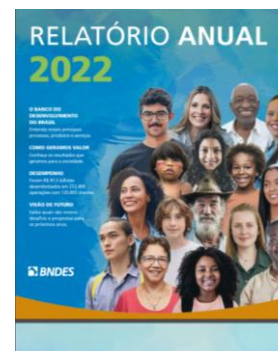
Coalizão Brazil

### Pactos:

Pacto Global

CDP

PRI



RELATO INTEGRADO  
[www.bndes.gov.br/ra2022](http://www.bndes.gov.br/ra2022)



RELATÓRIO DE  
EFETIVIDADE  
[www.bndes.gov.br/efetividade](http://www.bndes.gov.br/efetividade)



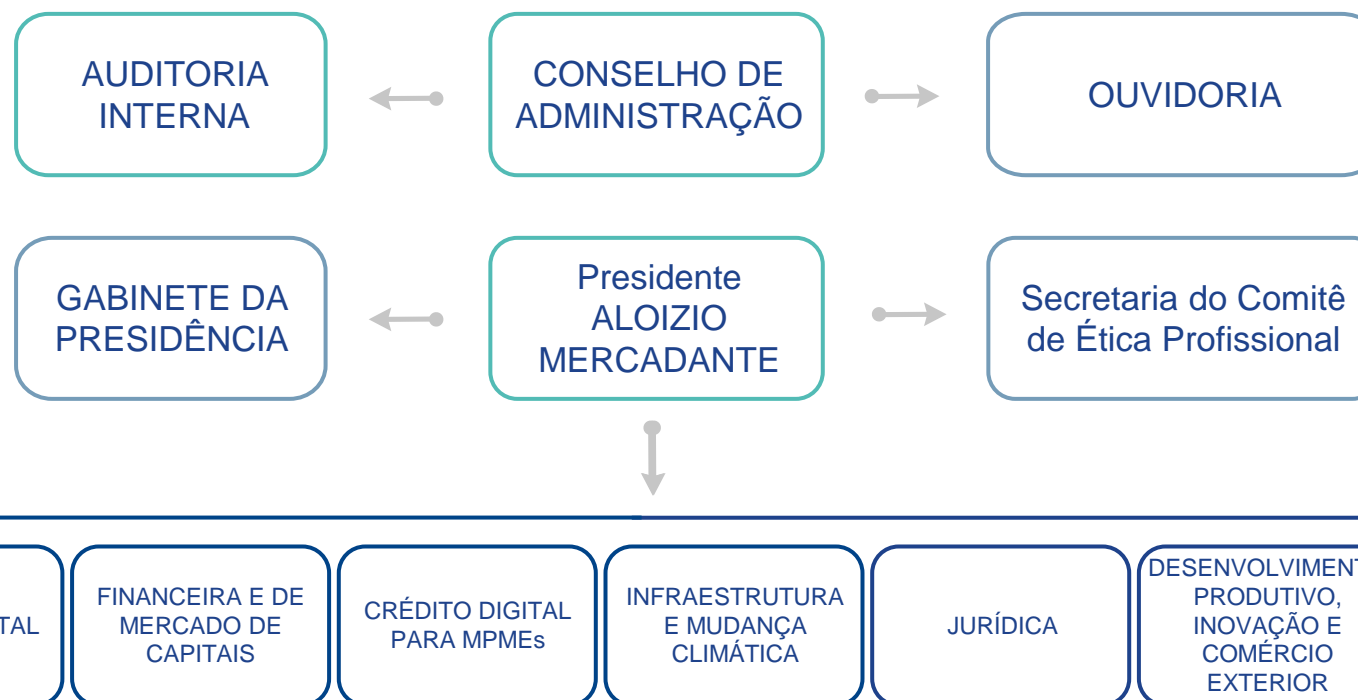
RELATÓRIO BNDESPAR  
DE STEWARDSHIP  
[www.bndes.gov.br/stewardship](http://www.bndes.gov.br/stewardship)





## > Governança e gestão de riscos

## > Organização interna



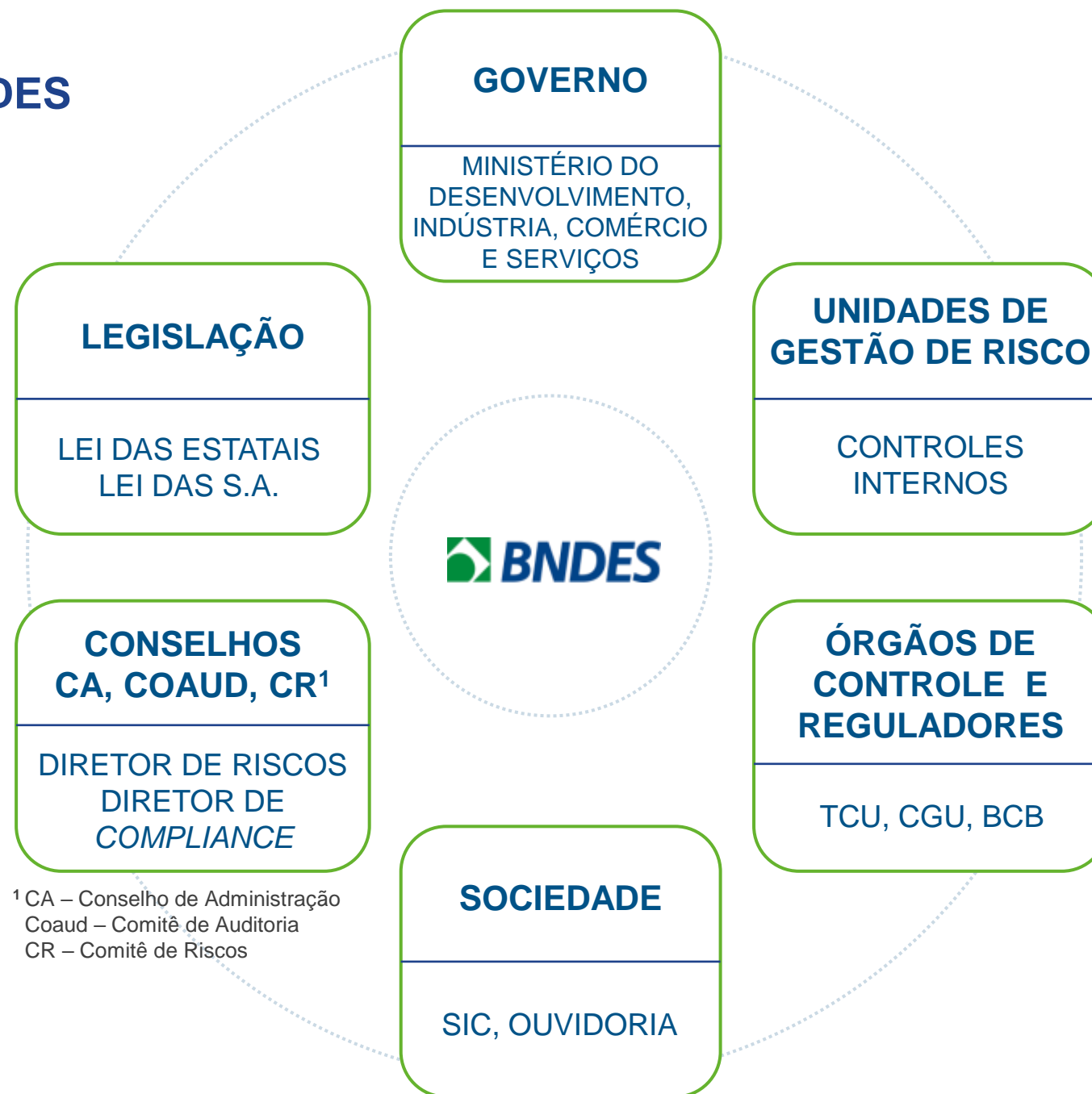
A Diretoria Executiva do BNDES é atualmente composta por nove diretores, abrangendo atividades de *back office* – financeiras e de controle – e atividades de suporte de negócios e *front office* – atividades de apoio financeiro e preparação de projetos

Conheça mais em: <https://ri.bndes.gov.br/sobre-o-bndes/quem-somos/>

## > Governança no BNDES

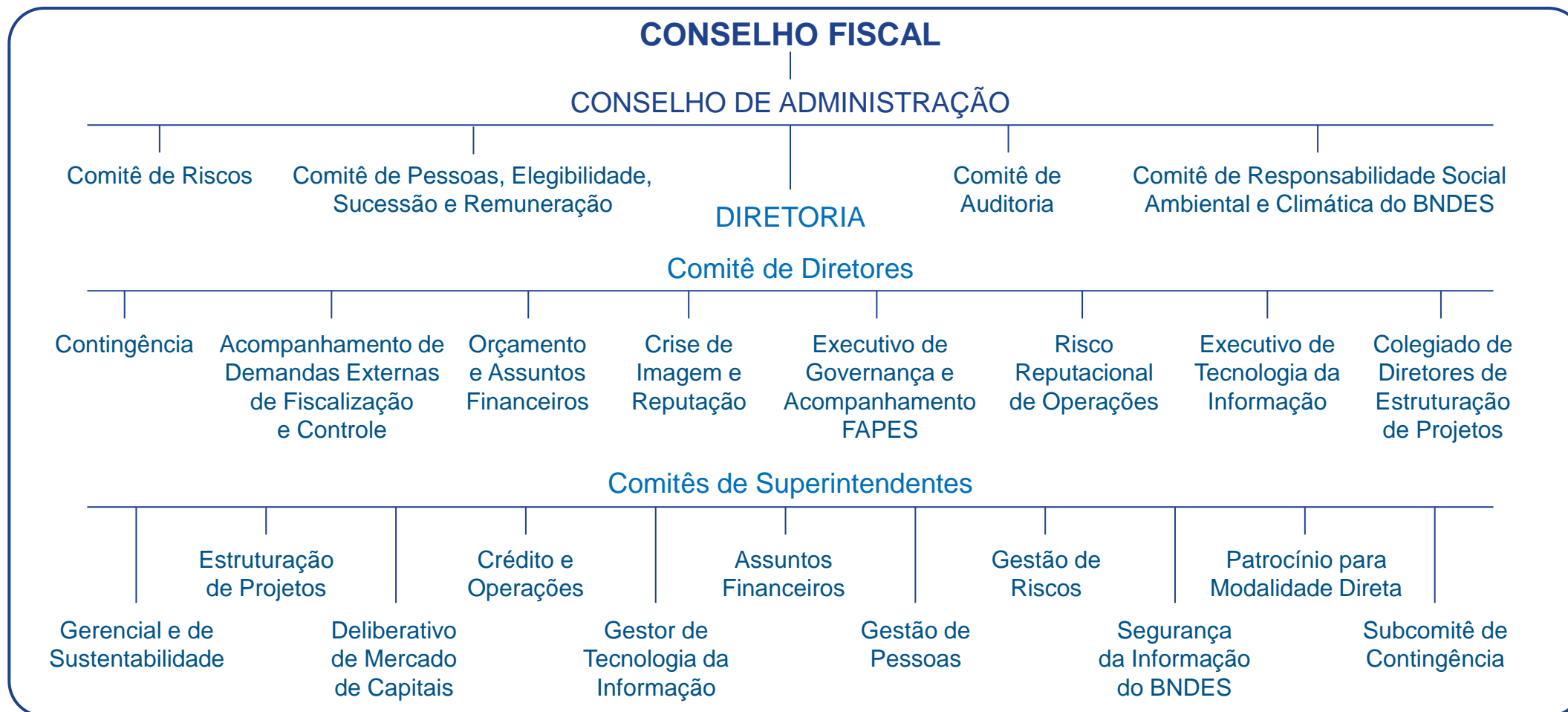


Nossa governança envolve controle e fiscalização por diferentes atores e colegiados



<sup>1</sup> CA – Conselho de Administração  
Coaud – Comitê de Auditoria  
CR – Comitê de Riscos

## > Colegiados do BNDES



Os colegiados internos são nossa base para uma tomada de decisão transparente

Saiba mais em: [www.bndes.gov.br/colegiadosbndes](http://www.bndes.gov.br/colegiadosbndes)



## > Fluxo de avaliação de projetos

Nosso fluxo operacional envolve diferentes fases, equipes e colegiados, garantindo a impessoalidade, avaliações multidisciplinares e uma melhor governança do processo de concessão



<sup>1</sup> CCOp – Comitê de Crédito e Operações

## > Gestão integrada de riscos



Matriz de riscos operacionais e planos de contingência para os processos críticos

### Principais mitigadores

#### MACROECONÔMICOS

- » Acompanhamento do desempenho da economia e análise de seu impacto nas operações
- » Estabelecimento de limites de risco, monitorados de forma periódica, para subsidiar decisões
- » Diversificação da carteira de apoio financeiro
- » Comitê de Assuntos Financeiros

#### DE MERCADO

- » Monitoramento e controle periódicos dos riscos
- » Comitê de Gestão de Risco de Mercado
- » Revisão do apetite a riscos do BNDES em relação à exposição a operações de renda variável

#### REPUTACIONAIS

- » Monitoramento e gestão de imagem do BNDES
- » Análise cadastral dos clientes
- » Monitoramento de mídia negativa dos clientes
- » Avaliação e tratamento de denúncias recebidas pela Ouvidoria

### Principais mitigadores

#### DE CRÉDITO

- » Quantificação do risco de concentração individual e de monitoramento das maiores exposições
- » Provisionamento adicional para créditos de liquidação duvidosa

#### OPERACIONAIS

- » Identificação e análise dos principais riscos operacionais e seus controles internos

#### LEGAIS

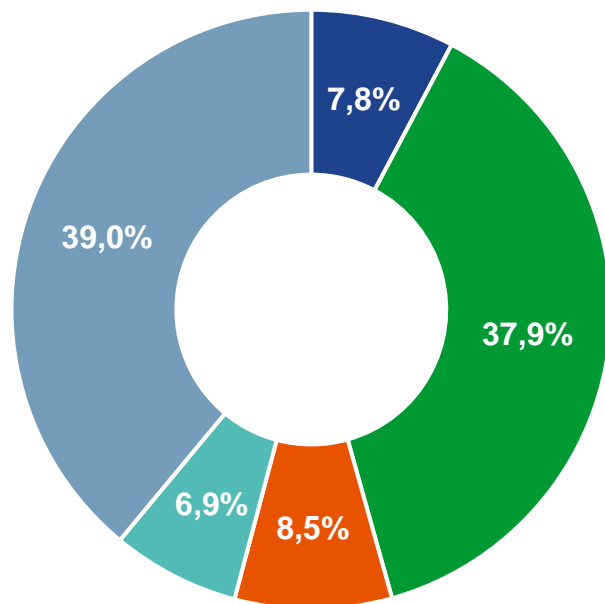
- » Metodologias de gestão do risco operacional, enfatizando a conformidade a leis, normas e determinações das cortes administrativas e judiciais

#### SOCIOAMBIENTAIS

- » Verificação da conformidade legal e critérios estabelecidos em políticas e processos internos
- » Plano Plurianual de Implementação e Monitoramento da PRSA sob a gestão CSS

## > Qualidade da carteira de crédito do BNDES

**Qualidade da carteira do BNDES** mantida: 54,2% da exposição com instituições financeiras (intermediários financeiros e fiança bancária) ou coberta por garantia da União



- Garantia União
- Fianças bancárias
- Demais operações
- Indiretas intern. fin.
- Project s/ fiança bancária

A **distribuição de faixas de risco** de clientes demonstra exposição inferior à do Sistema Financeiro Nacional (SFN)

Em 30/09/2024

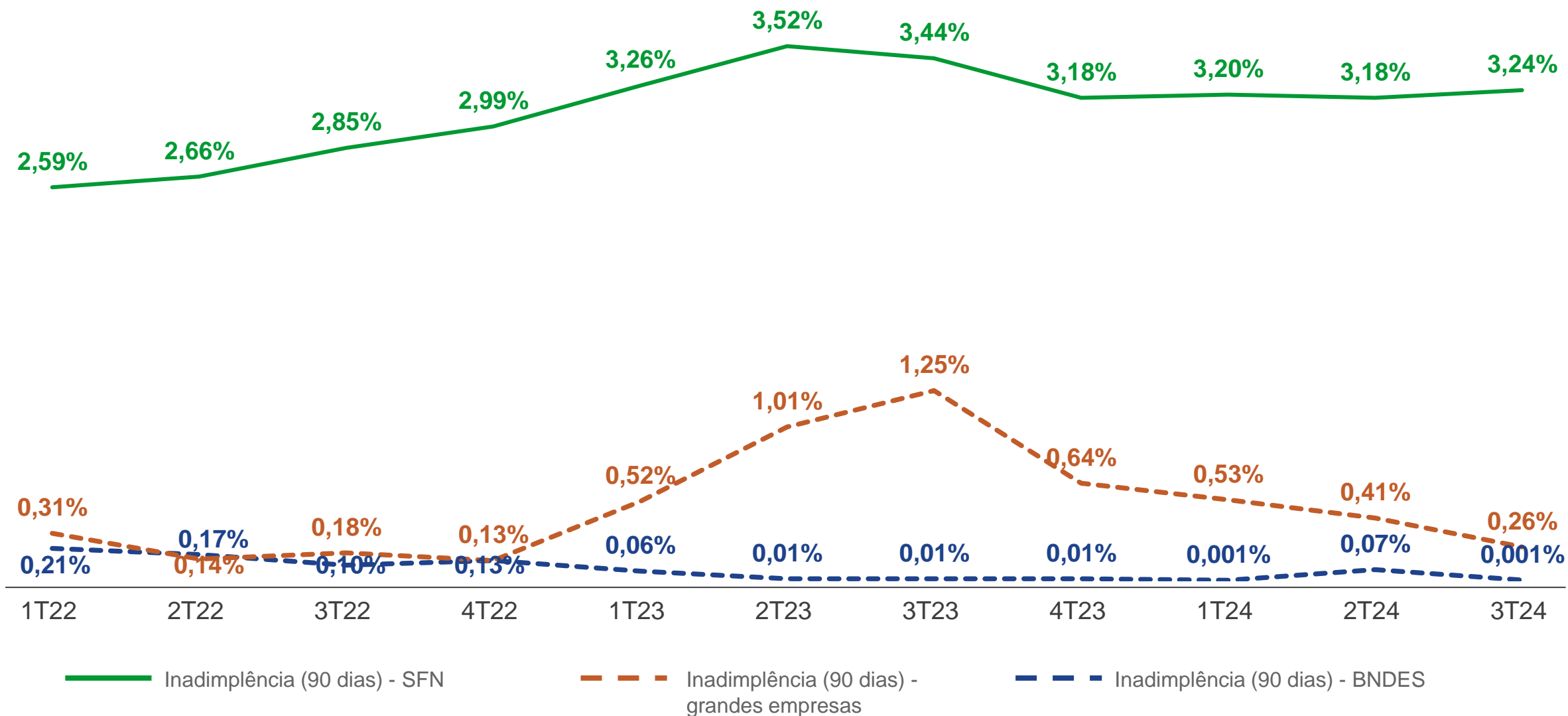
Níveis de Risco <sup>1</sup>	Sistema BNDES	SFN <sup>2</sup>
AA-C	96,5%	92,1%
D-G	2,0%	5,2%
H	1,5%	2,7%

<sup>1</sup> De acordo com a Resolução CMN nº 2.682/1999

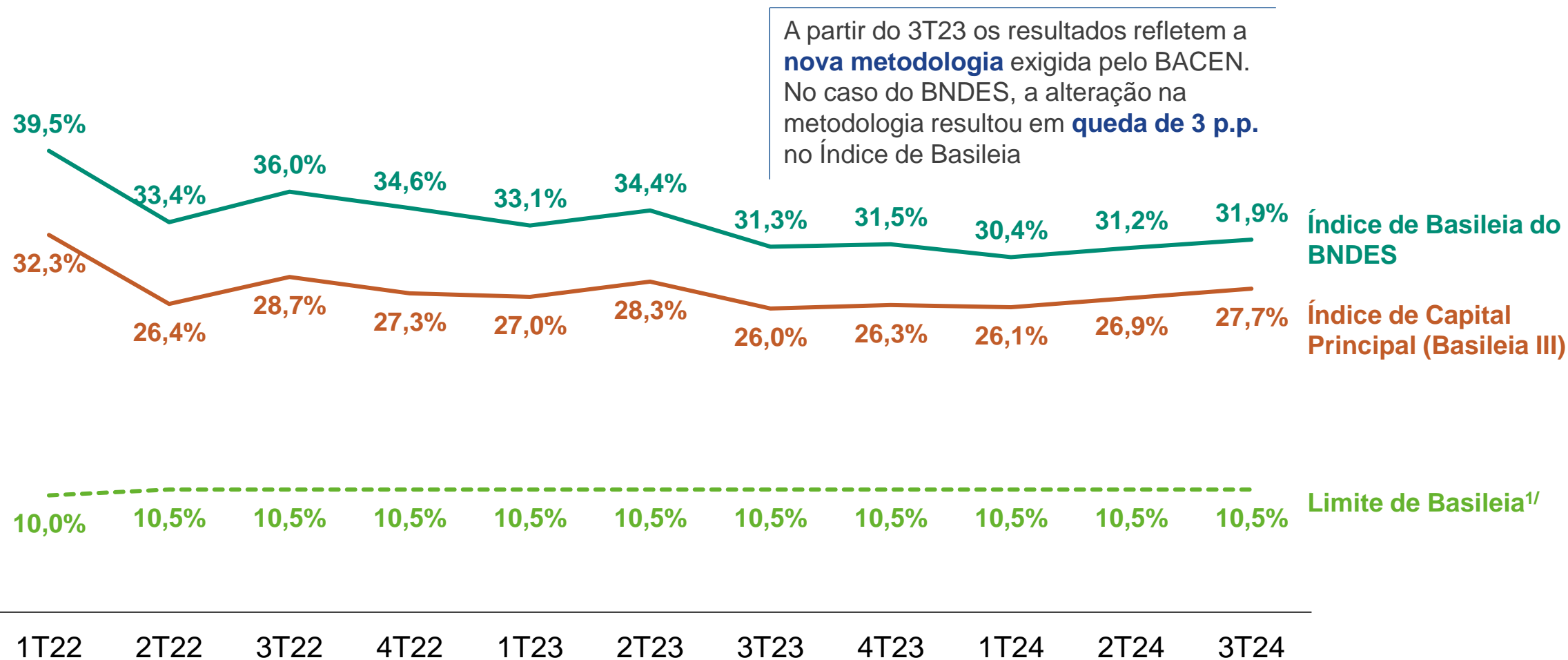
<sup>2</sup> Sistema Financeiro Nacional (posição mais recente: 30/09/2024)



## > Índice de inadimplência



## > Índices de capital



## > Comunicação e transparência

Como empresa pública, buscamos tornar nossas informações acessíveis a todos os públicos

### Seção de Transparência



[www.bndes.gov.br/transparencia](http://www.bndes.gov.br/transparencia)



Consulta a operações do  
BNDP

CONSULTA A  
OPERAÇÕES



Nossa contribuição  
para os ODS

PORTAL  
ODS



Painel NDC - nossa  
contribuição para as  
metas de redução de  
emissões do Brasil

PORTAL  
NDC



Facilitamos sua busca

MAIORES  
CLIENTES



Participações acionárias

CARTEIRA DE  
AÇÕES



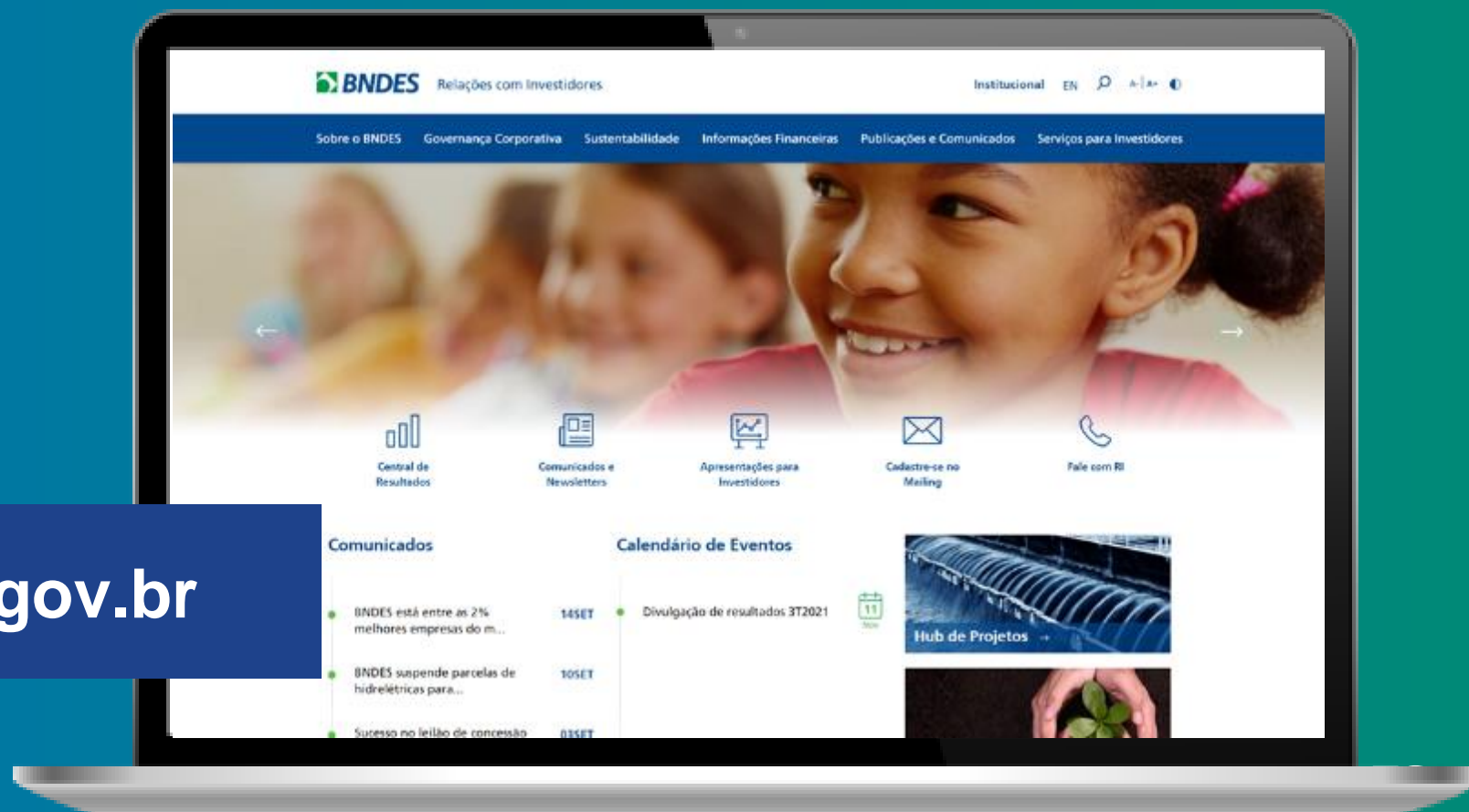
ACESSO À  
INFORMAÇÃO

> Comunicação e transparência

# Portal de Relações com Investidores do BNDES

Acesso fácil e rápido a informações financeiras e institucionais, eventos, comunicados e mais

Visite: [ri.bndes.gov.br](http://ri.bndes.gov.br)



# > Informações financeiras

## > Destaques financeiros do 9M24



Lucro Líquido  
Total

**R\$ 19,0 bi**

↗ 31,4% 9M24 x 9M23



Lucro Líquido  
Recorrente<sup>1</sup>

**R\$ 9,8 bi**

↗ 48,5% 9M24 x 9M23



ROE  
Total

**18,0%**

↗ 3,0 p.p. 9M24 x 9M23



ROE  
Recorrente

**9,2%**

↗ 2,4 p.p. 9M24 x 9M23

## > Destaques financeiros do 9M24



Patrimônio  
Líquido

**R\$ 169,1 bi**

↗ 14,3% 9M24 x 9M23



Carteira  
Expandida<sup>1</sup>

**R\$ 550,3 bi**

↗ 11,1% 9M24 x 9M23



Índice de  
Basileia

**31,9%**

↗ 0,6 p.p. 9M24 x 9M23



Inadimplência  
(+90 dias)

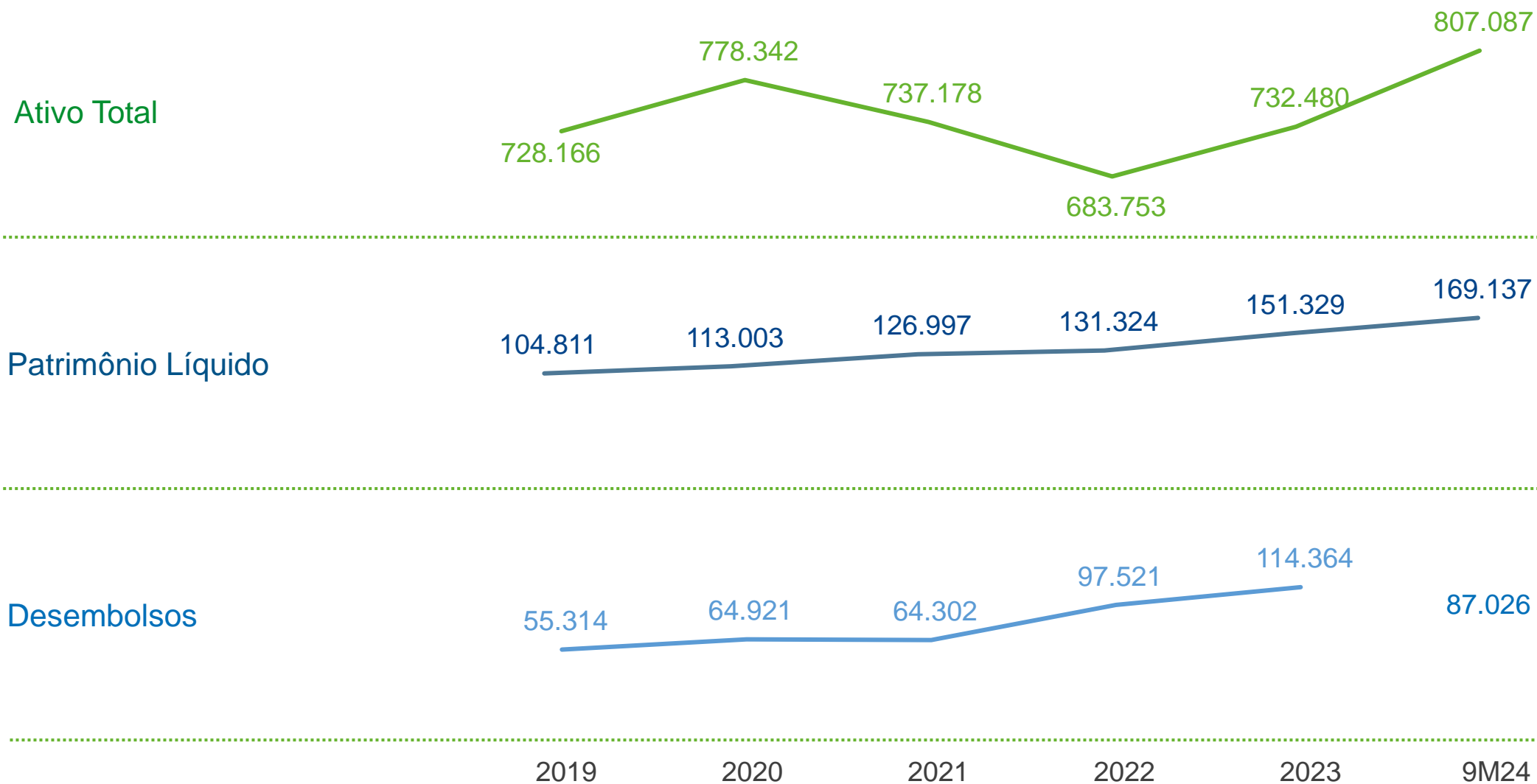
**0,001%**

↘ 0,01 p.p. 9M24 x 9M23



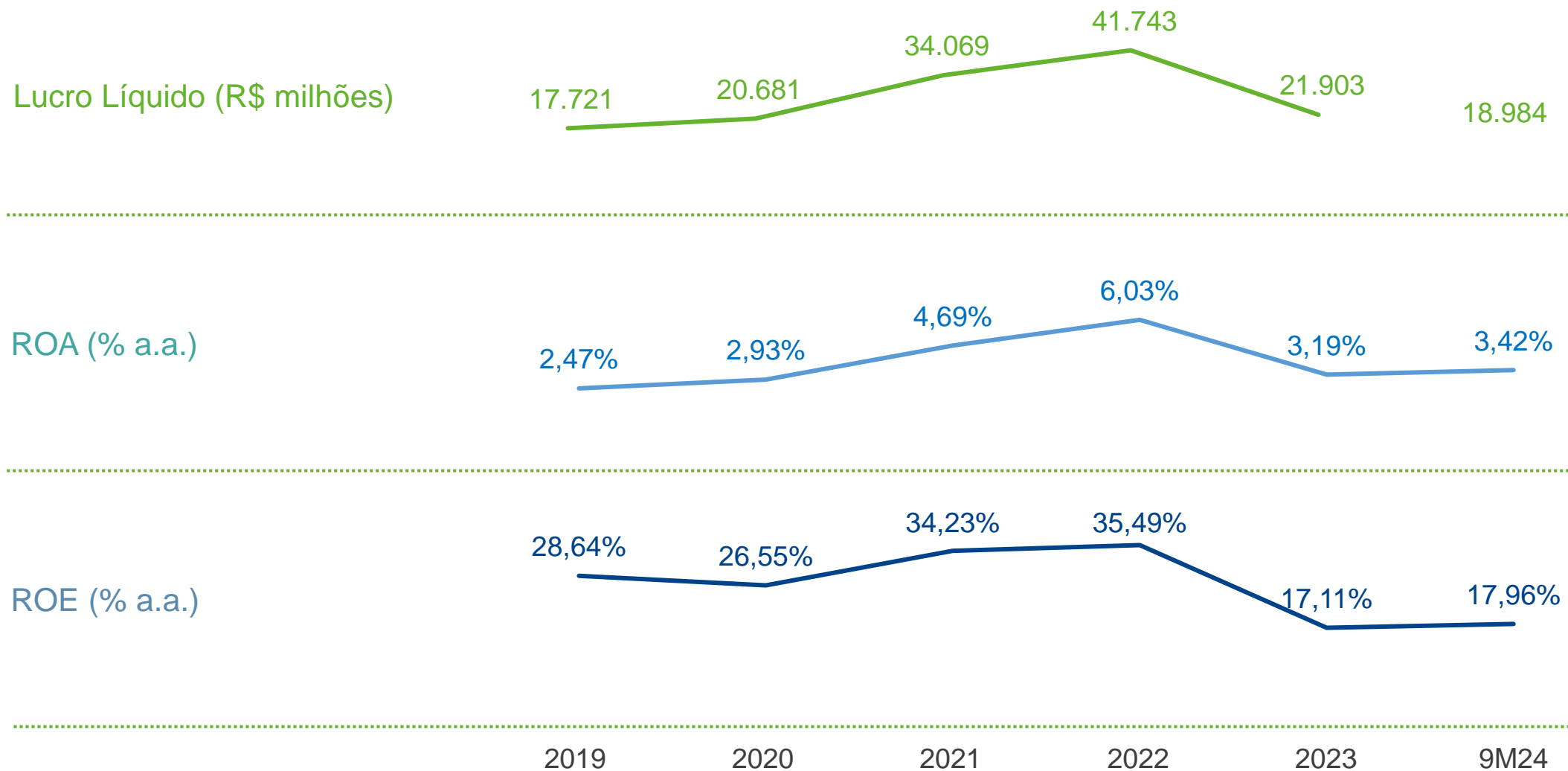
## > Principais indicadores financeiros

R\$ milhões



Saiba mais no Portal de RI: <https://ri.bndes.gov.br/informacoes-financeiras/central-de-resultados/>

## > Principais indicadores financeiros



## > Resultados

R\$ milhões

	9M24	9M23	Δ
(+) Receita com Operações de Crédito e Repasses	35.364	35.102	1%
(+) Receita com Títulos e Valores Mobiliários	12.365	8.164	52%
(-) Despesas de captação	-30.489	-30.664	-1%
<b>Produto da Intermediação Financeira</b>	<b>17.240</b>	<b>12.602</b>	<b>37%</b>
(+/-) Provisão para Risco de Crédito (PRC)	3.112	3.831	-19%
<b>Resultado da Intermediação Financeira</b>	<b>20.352</b>	<b>16.433</b>	<b>24%</b>
(+) Resultado com Participações Societárias	7.501	7.511	-1%
(-) Despesas	-5.031	-3.606	40%
<b>Resultado antes da Tributação</b>	<b>22.822</b>	<b>20.338</b>	<b>12%</b>
(-) Tributos sobre o lucro	-3.838	-5.890	-35%
(-) Participação nos lucros	-	-	-
<b>Lucro Líquido</b>	<b>18.984</b>	<b>14.448</b>	<b>31%</b>

## > Balanço Patrimonial: Ativo

R\$ milhões

	Set/24	Jun/24	Δ	Set/23	Δ
Caixa e Equivalentes	32.577	39.491	-18%	54.420	-40%
Títulos e Valores Mobiliários (TVM)	233.923	210.420	11%	163.814	43%
Carteira de Crédito	516.727	504.606	2%	477.779	8%
Créditos Perante o TN	282	793	-64%	387	-27%
Investimentos	1.999	1.963	2%	1.856	8%
Outros	21.579	20.706	4%	21.064	2%
<b>Ativo Total</b>	<b>807.087</b>	<b>777.979</b>	<b>4%</b>	<b>719.320</b>	<b>12%</b>

## > Balanço Patrimonial: Patrimônio Líquido e Passivo Total

R\$ milhões

	Set/24	Jun/24	Δ	Set/23	Δ
Tesouro Nacional	50.561	50.486	0%	45.149	12%
FAT	427.864	425.822	1%	391.477	9%
Captações Externas	26.177	24.348	8%	22.781	15%
Outras Fontes Governamentais	46.942	47.030	0%	33.745	39%
Operações Compromissadas	36.950	29.447	26%	45.067	-18%
LCAs e LFs	2.492	1.345	85%	-	-
Outras Obrigações	46.964	39.453	19%	33.162	42%
<b>Patrimônio Líquido</b>	<b>169.137</b>	<b>160.048</b>	<b>6%</b>	<b>147.939</b>	<b>14%</b>
<b>Passivo Total</b>	<b>807.087</b>	<b>777.979</b>	<b>4%</b>	<b>719.320</b>	<b>12%</b>

# Obrigado,

**Nosso contato:**  
**ri@bndes.gov.br**



**Portal BNDES**  
[www.bndes.gov.br](http://www.bndes.gov.br)



**Portal de RI**  
[ri.bndes.gov.br](http://ri.bndes.gov.br)



**Ouvidoria**  
0800 702 6307  
[www.bndes.gov.br/ouvidoria](http://www.bndes.gov.br/ouvidoria)



**Fale Conosco**  
[www.bndes.gov.br/faleconosco](http://www.bndes.gov.br/faleconosco)



[facebook.com/bndes.imprensa](https://facebook.com/bndes.imprensa)



[twitter.com/bndes](https://twitter.com/bndes)



[youtube.com/bndesgovbr](https://youtube.com/bndesgovbr)



[linkedin.com/company/bndes](https://linkedin.com/company/bndes)



[Instagram.com/bndesgovbr](https://Instagram.com/bndesgovbr)

