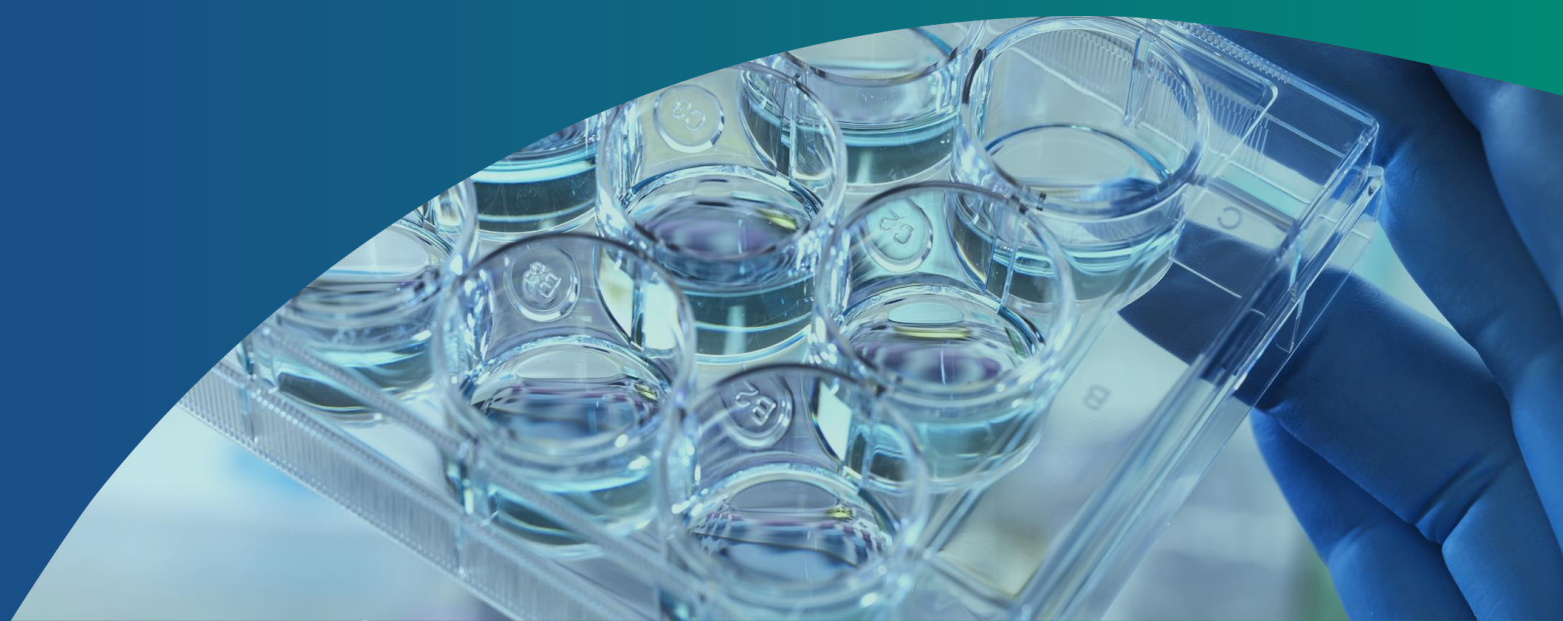


Apresentação para investidores

Março/2024



O PROPÓSITO desta apresentação é a divulgação periódica ao público investidor de informações financeiras, institucionais e operacionais do Sistema BNDES, tendo caráter exclusivamente informativo, não gerando qualquer tipo de obrigação jurídica. Esta apresentação não tem como PRÓPOSITO ser: (i) material destinado a subsidiar processo de oferta pública de títulos e/ou valores mobiliários para negociação, convite ou captação; ou (ii) convite ou recomendação para compra ou subscrição de qualquer título. Adicionalmente, nenhuma de suas partes deve ser considerada como produto destinado ao serviço de assessoria ou utilizada como base para tomada de decisões de investimento.

Esta apresentação está atualizada até a data de sua primeira divulgação, e o BNDES se reserva o direito de revisar as informações contidas nesta exposição, sem aviso prévio, conforme a oportunidade e à sua conveniência, não se responsabilizando perante terceiros por possíveis desatualizações. As informações e opiniões divulgadas nessa apresentação se referem a sua data-base, exceto quando indicado o contrário. As informações não devem ser consideradas como fonte de análise detalhada da situação financeira do Sistema BNDES ou mesmo de sua perspectiva futura. Além disso, essas informações podem não conter todas as especificações do Sistema BNDES referentes ao assunto de que tratam.

O BNDES, suas subsidiárias e seus respectivos representantes, diretores, empregados, funcionários terceirizados ou conselheiros não se responsabilizam por eventuais prejuízos financeiros decorrentes do uso desse material por investidores ou qualquer outro público.

Os elementos informativos mencionados nesta apresentação provêm do BNDES ou foram obtidos em fontes de informação públicas, não tendo sido especificamente verificados por auditoria independente. Além disso, esta Apresentação inclui informações pertinentes aos mercados em que o BNDES participa e suas posições competitivas. Tais informações são baseadas em estimativas de receitas do BNDES nesses mercados em períodos considerados, bem como em informações obtidas junto a clientes sobre o tamanho do mercado. A intenção não é a de fornecer – e não se deve considerar que o material forneça – uma análise completa ou abrangente da posição financeira ou comercial do BNDES e suas perspectivas.

Quaisquer projeções, estimativas, previsões, metas, perspectivas, devoluções e / ou opiniões (incluindo, sem limitação, projeções de receita, despesa, lucro líquido ou desempenhos de ações) contidas nesta Apresentação envolvem elementos de julgamento e análise subjetivos, e são baseadas no melhor julgamento do BNDES na data de elaboração desta apresentação.

Quaisquer avaliações, previsões, estimativas, opiniões e projeções contidas e expressas nesta Apresentação estão sujeitas a alterações sem aviso prévio. Nenhuma garantia é dada quanto à realização ou razoabilidade – e nenhum compromisso deve ser assumido – a partir de quaisquer avaliações, previsões, estimativas, opiniões e projeções contidas nesta Apresentação. Em todos os casos, os destinatários devem conduzir sua própria investigação no que tange a qualquer análise sobre o BNDES e sobre as informações contidas nesta Apresentação.

As informações contêm considerações prospectivas baseadas em expectativas e suposições correntes sobre eventos futuros. Estas considerações prospectivas estão sujeitas a riscos, contingências e incertezas que podem gerar resultados reais materialmente diferentes daqueles expressos nas considerações prospectivas. Muitos desses riscos, contingências e incertezas referem-se a fatores que estão além do controle do BNDES. O BNDES não assume qualquer obrigação de atualizar ou revisar quaisquer considerações prospectivas, seja como resultado de novas informações, eventos futuros ou de qualquer outra forma. Não se deve depositar confiança indevida nas considerações prospectivas, as quais são referentes à data desta apresentação.

Algumas das métricas financeiras incluídas nesta apresentação constituem informações gerenciais e não representam métricas contábeis segundo padrões aceitáveis (IFRS, BR GAAP, US GAAP ou outro). É possível, portanto, que os números gerenciais sejam distintos daqueles divulgados nas demonstrações financeiras do BNDES. Para mais informações sobre as demonstrações financeiras do BNDES, acesse <https://ri.bndes.gov.br/informacoes-financeiras/central-de-resultados/bndes>.

Os totalizadores indicados em gráficos e tabelas podem não corresponder exatamente à soma de suas parcelas em função de arredondamentos, que seguem o teor da Resolução da Fundação IBGE nº 886/66, em que algarismos decimais inferiores a 0,5 não recebem acréscimo de unidade, enquanto algarismos decimais iguais ou superiores a 0,5 são acrescidos de uma unidade.

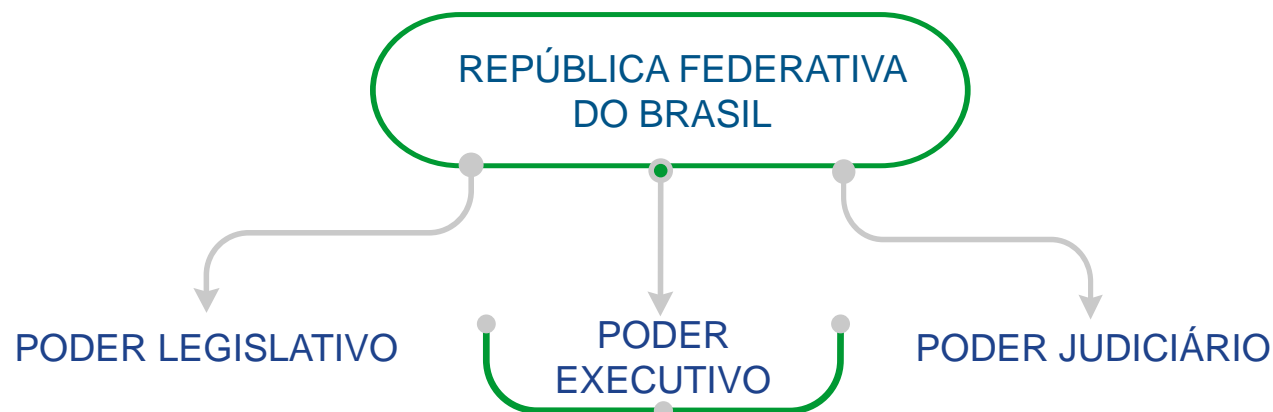
Todo este conteúdo somente poderá ser reproduzido e retransmitido respeitando a legislação da origem e do destino, e os seus respectivos portadores assumem a responsabilidade de se familiarizarem e respeitarem as provisões legais aplicáveis ao assunto.

Agenda

- > Quem somos
- > Investimentos e serviços
- > *Funding*
- > Sustentabilidade no BNDES
- > Governança e gestão de riscos
- > Informações financeiras

> Quem somos

> Estrutura societária



MINISTÉRIO DO DESENVOLVIMENTO, INDÚSTRIA, COMÉRCIO E SERVIÇOS (MDIC)

SISTEMA BNDES



BNDESPAR

Subsidiária do BNDES dedicada à atuação em mercado de capitais

FINAME

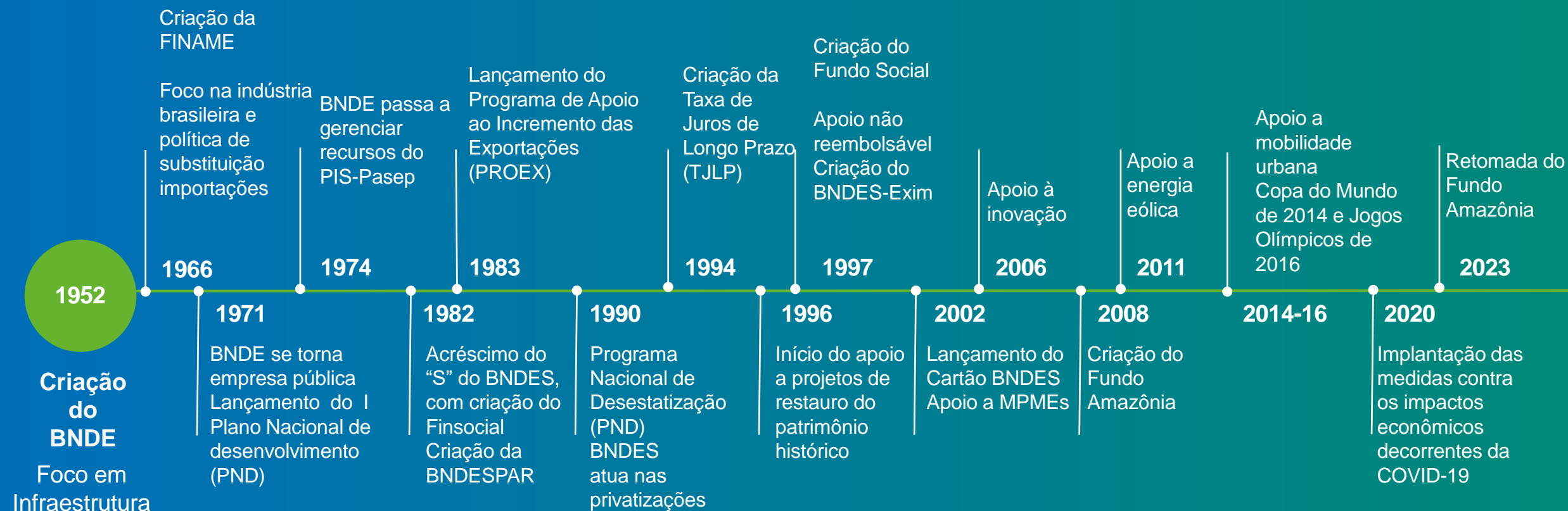
Subsidiária do BNDES dedicada ao financiamento à produção e comercialização de máquinas e equipamentos



Somos o principal instrumento do Governo Federal para financiamento de longo prazo e investimento nos diversos segmentos da economia brasileira, bem como relevante instrumento de estruturação de projetos

Empresa pública de propriedade integral do Governo Federal, não sujeita à intervenção, liquidação extrajudicial ou falência

> BNDES: há mais de 70 anos desenvolvendo o Brasil



Nossa atuação acompanha as mudanças do país e da sociedade brasileira, sempre em busca do desenvolvimento

> Um dos maiores bancos de desenvolvimento do mundo

Comparação BNDES e BDs internacionais (dados de 2022) ¹

	BNDES	CDB	JBIC	KDB	KFW	EIB	DBSA
Localização	Brasil	China	Japão	Coréia do Sul	Alemanha	Luxemburgo	África do Sul
Rating (Moody's/S&P)	Ba2 / BB-	Aa3 / AA-	A1 / A+	Aa2 / AA	Aaa / AAA	Aaa / AAA	Ba3 / BB-
Ativos (R\$ bilhões)	683,7	12.341	788 ²	1.314	3.138	3.081	31,1
Índice de Basileia (%)	34,6	11,37	20,27	13,4	25,2	35,1	n/a
Inadimplência (%)	0,13	n/a	n/a	0,7	n/a	n/a	4,6
ROA ³ (%)	6,3	0,46	0,78	0,14	0,24	0,4	3,18
ROE ⁴ (%)	35,49	5,3	4,8	1,3	3,7	2,7	8,9

¹ Fonte: Relatórios anuais de 2022 dos bancos disponíveis nos sites

² Conversão para BRL com data base de 31.12.2022 de posição divulgada para o ano fiscal de 2022

³ ROA (retorno sobre o ativo)

⁴ ROE (retorno sobre o patrimônio líquido)

> Como geramos valor?



> Nossas estratégia de longo prazo: temas transversais



> Como atuamos: múltiplas modalidades para atender às diferentes agendas



Financiamentos e crédito

Apoio direto ou por intermédio de instituições financeiras credenciadas a empresas de todos os portes, para aquisição de máquinas, projetos de modernização e expansão de negócios e infraestrutura

Serviços

Papel estratégico na coordenação de esforços e recursos (públicos e privados) para viabilizar a implementação de projetos de diferentes segmentos, reduzir gargalos e gerar oportunidades de investimento

Garantias

Oferta de garantias, que têm como objetivo contribuir para a ampliação do acesso a crédito para MPMEs, desenvolvimento produtivo e da infraestrutura brasileira

> Como atuamos: múltiplas modalidades para atender às diferentes agendas



Participações e fundos

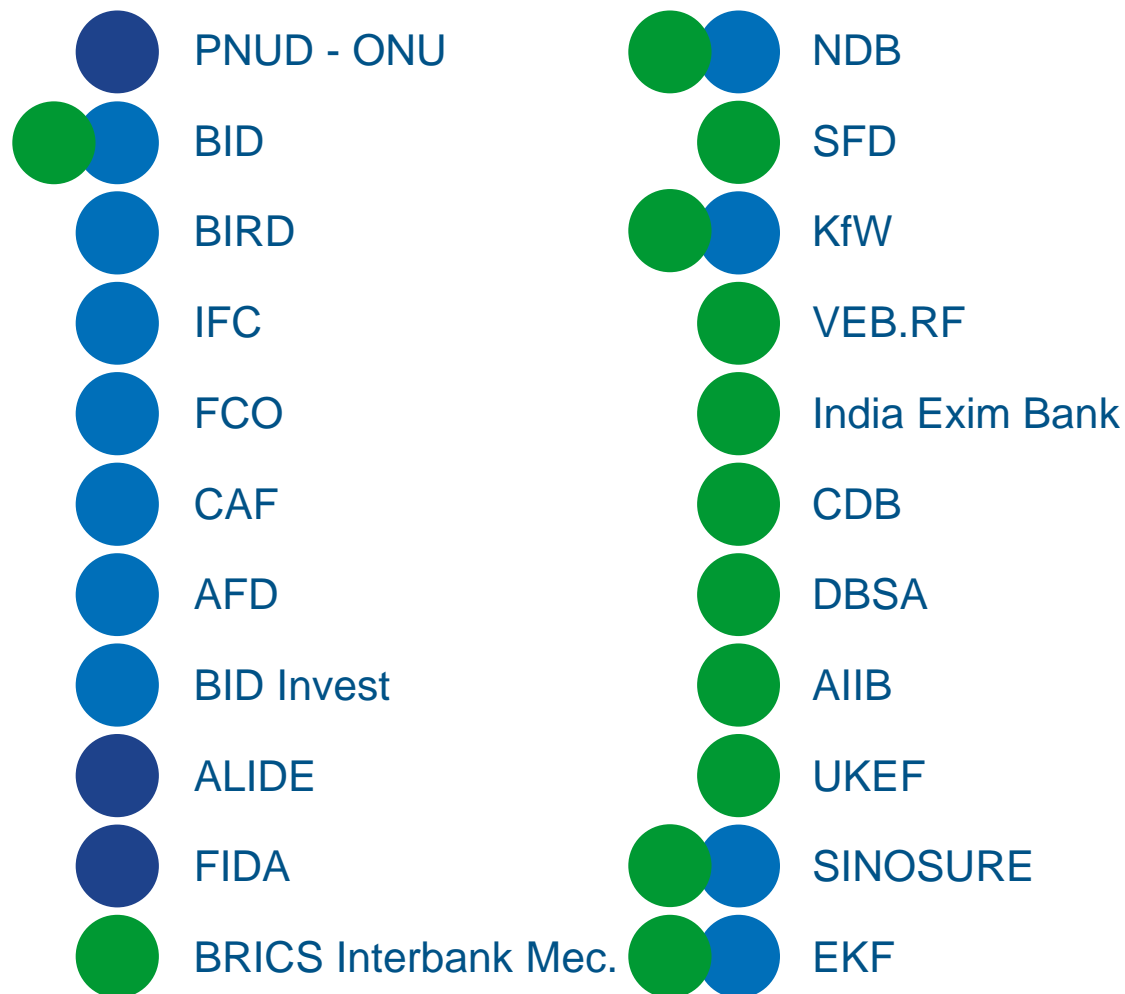
Atuação complementar ao mercado e a nossos produtos de financiamento, contribuindo para os planos de negócios e o fortalecimento da estrutura de capital das empresas, e para o desenvolvimento do mercado de capitais em geral, por meio de incentivos às melhores práticas de governança corporativa e iniciativas sociais e ambientais

Apoio não reembolsável

Aplicamos recursos não reembolsáveis em projetos de caráter social, cultural, ambiental, científico e tecnológico, complementando o apoio financeiro reembolsável para projetos de investimento. Os recursos podem ter origem em parte de nosso lucro ou em doações externas

> Acordos e parcerias internacionais

O BNDES tradicionalmente atua em conjunto com outras instituições financeiras internacionais para trazer desenvolvimento aos brasileiros



Objetivos

- Blue circle: Co-financiamento, estruturação de projetos, garantia, finanças verdes, Blockchain, desenvolvimento do mercado de capitais
- Dark Blue circle: Investimentos em áreas estratégicas para o desenvolvimento
- Green circle: Projetos de infraestrutura, mobilidade urbana, segurança pública, apoio à exportação, investimentos sustentáveis e inovadores

> Investimentos e serviços

> Destaques de desembolsos em 2023

Infraestrutura



R\$ **48,2** bi

↗ 14,3% 2023 x 2022

Agricultura



R\$ **27,5** bi

↗ 28,3% 2023 x 2022

Indústria



R\$ **21,8** bi

↗ 14,3% 2023 x 2022

Comércio e Serviços



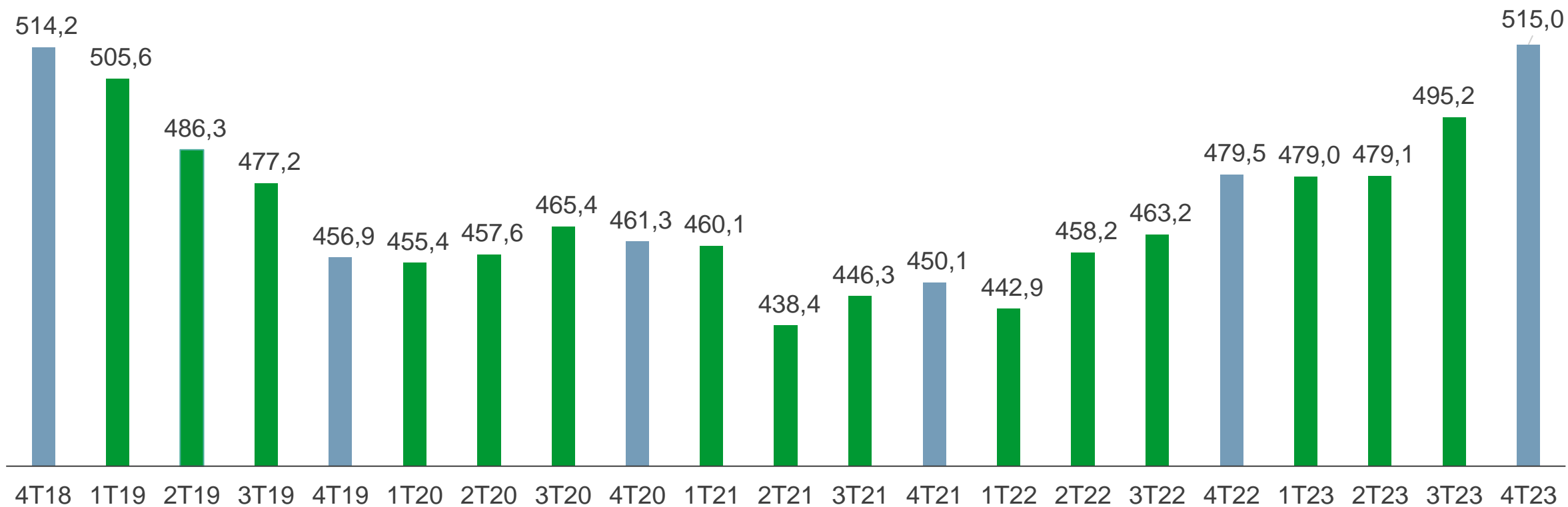
R\$ **16,7** bi

↗ 13,5% 2023 x 2022

= R\$ **114,4** bi^{1/}

> Carteira de crédito^{1/}

R\$ bilhões



1/ Valores nominais

Os totalizadores indicados podem não corresponder exatamente à soma de suas parcelas em função de arredondamentos

> Custo básico dos financiamentos: TLP

O custo financeiro básico¹ de nossas operações é a **Taxa de Longo prazo (TLP)**, composta pela inflação mais uma taxa de juros real²

Valor da TLP em contratos assinados em março/2024:

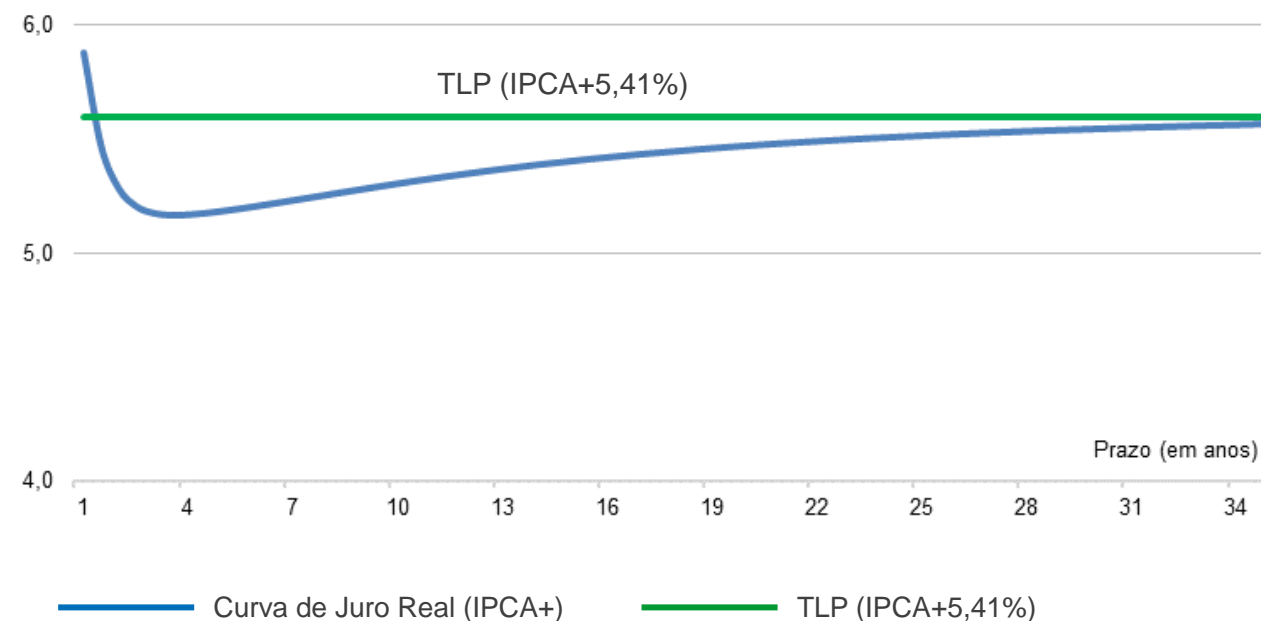
IPCA + 5,41 % a.a.

Para as MPMEs, também oferecemos aos clientes a possibilidade de optar pela **Taxa Fixa do BNDES (TFB)**, que os protege das variações de mercado ao longo de todo o contrato

1/ A taxa de juros final dos contratos será composta pela TLP, pelas remunerações (*spreads*) do BNDES e do agente financeiro credenciado (no caso de operações indiretas) e pela taxa de risco de crédito

2/ Havia um redutor da taxa de juro real da NTN-B de cinco anos, denominado alfa (α), válido por um ano e com aumentos progressivos até 2023, quando a TLP-pré se igualou à taxa de juro real da NTN-B

Competitividade: TLP x Juro Real Livre de Risco



> Carteira de participações ao final de 2023

Ações

R\$ 76,1 bi

+

Cotas de fundos de investimentos

R\$ 3,8 bi

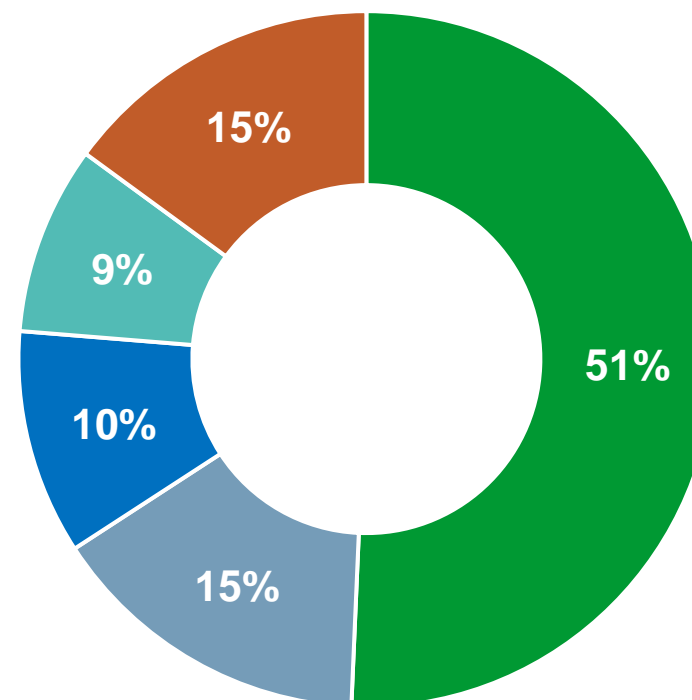
=

Total das participações societárias

R\$ 79,9 bi

Distribuição da carteira ^{1/}

- Petrobras
- JBS
- Eletrobras
- COPEL
- Outras



> Carteira de estruturação de projetos

Carteira de estruturação contém **189 projetos**, entre ativos e com leilão realizado, com **63 projetos federais**, **86 estaduais** e **40 municipais**

Leilões já realizados
(desde 2019)

53 projetos
leiloados^{1/}

R\$ **324** bi
capital mobilizado^{2/}

Carteira ativa

136 Projetos
mandatados^{1/}

R\$ **266** bi
capital a mobilizar^{2/}

Ativos ambientais (53)

Parques 39
Florestas 14

Infraestrutura Logística (35)

Rodovias 31
Portos 4

Infraestrutura Social (18)

Saúde 3
Educação 13
Segurança 2

Infraestrutura Energética (10)

Energia elétrica 7
Gás Natural 3

Infraestrutura Urbana (51)

Saneamento 24
Mobilidade 14
Iluminação pública 11
Resíduos Sólidos 2

Imobiliário (20)

Imobiliário 20

Outros (1)

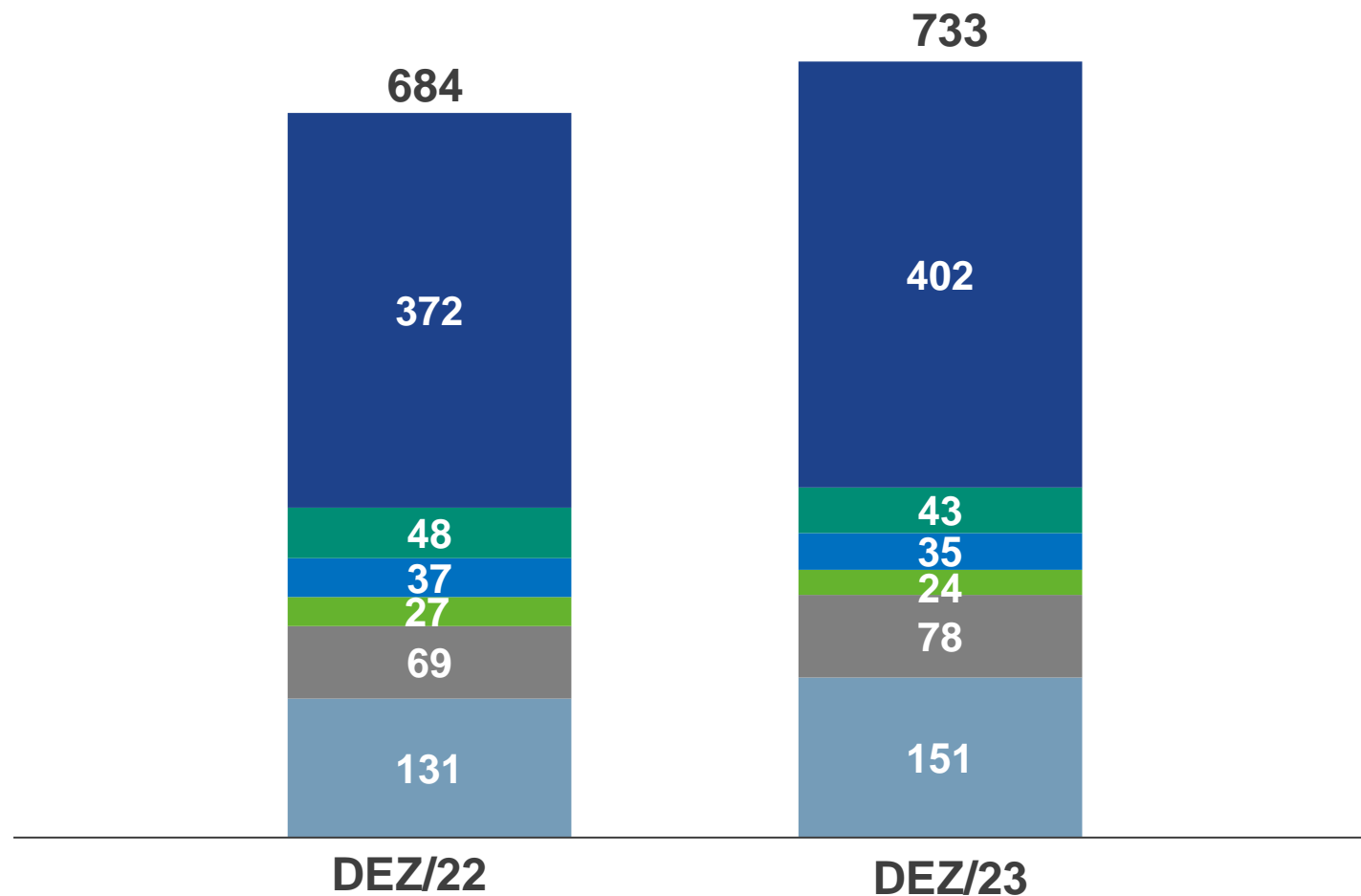
Abastecimento 1

> Funding

> Fontes de recursos financeiros

R\$ bilhões

- FAT
- Tesouro Nacional
- Operações Compromissadas
- Captações Externas
- Outros Passivos
- Patrimônio Líquido

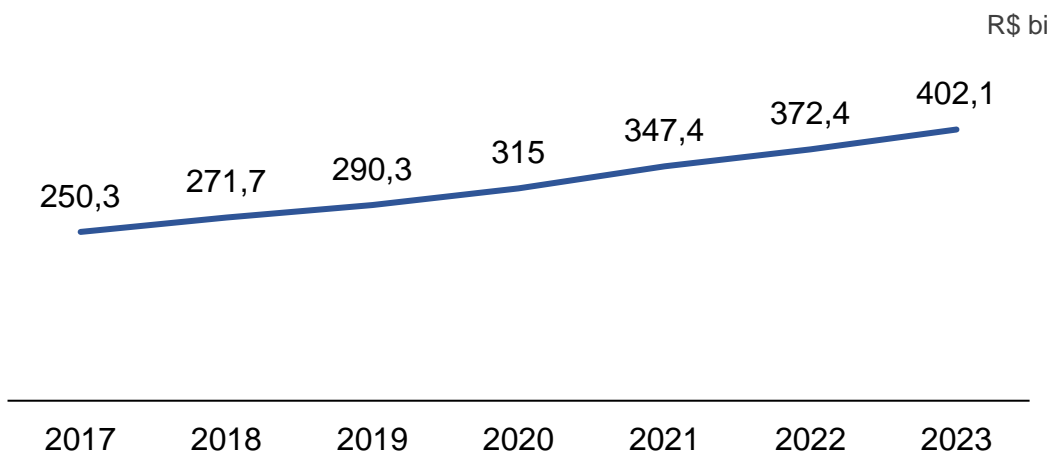


> Principais fontes de recursos do BNDES

FUNDO DE AMPARO AOS TRABALHADORES - FAT

74% de participação no total dos recursos no fim do 4T23

No mínimo 28% das arrecadações do FAT são destinadas ao financiamento de programas de desenvolvimento econômico por meio do BNDES, como previsto na Constituição Federal

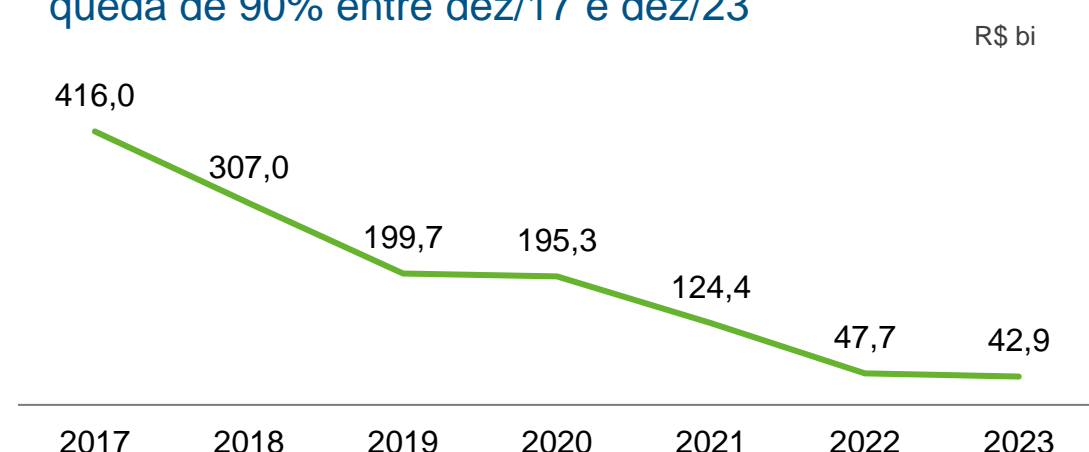


TESOURO NACIONAL ^{1/}

8% de participação no total dos recursos no fim do 4T23

Os créditos concedidos pela União ao BNDES são utilizados para concessão de empréstimos associados ou não a programas de governo

A participação dessa fonte vem sendo reduzida, com queda de 90% entre dez/17 e dez/23



> Framework para emissões sustentáveis

BNDES possui Sustainability Bond Framework (SBF) que incorpora categorias ambientais e sociais

BNDES foi o **primeiro banco brasileiro a emitir um *green bond*** no exterior no valor de US\$ 1 bilhão (2017) e **pioneiro com a emissão de Letra Financeira Verde** de R\$ 1 bilhão (2020)

O SBF reforça a **importância atribuída pelo BNDES à sustentabilidade** e atende à **crecente exigência dos investidores**

Categorias Sociais

Saúde
Educação
Micro, Pequenas e Médias Empresas
Microcrédito



Categorias Ambientais

Energia Renovável
Eficiência Energética
Gestão Sustentável da Água
Prevenção e Controle de Poluição

Transporte Limpo
Gestão de Recursos Naturais Vivos
Uso da Terra



> Rating do BNDES

Rating escala global

(moeda estrangeira e moeda local)

	Rating	Perspectiva
Moody's	Ba2	Estável
S&P's	BB	Estável

National scale rating

	Rating	Perspectiva
Moody's	AAA.br	-
S&P's	Br AAA	Estável

Destaques Moody's

Forte valor de marca como principal fonte de financiamento de longo prazo e investimento de capital para empresas brasileiras e para projetos de infraestrutura do governo

Acesso a *funding* estável e razoavelmente competitivo

Qualidade de ativos superior ao mercado

Destaques S&P's

Forte política de garantia e flexibilidade para reestruturar empréstimos e mitigar perdas potenciais decorrentes de maiores riscos na economia

Funding de longo prazo com suporte governamental concede ao banco uma vantagem competitiva

A posição de destaque do BNDES na economia e na execução de políticas públicas implica em igualarmos os *ratings* e risco de *default* com aqueles no soberano

> Sustentabilidade no BNDES

> O BNDES tem um histórico de políticas socioambientais



1/ PRSAC - Política de Responsabilidade Social, Ambiental e Climática do Sistema BNDES

2/ O Plano PRSA 2022-2024 tem ênfase na agenda climática, de forma a tangibilizar a nova PRSAC, lançada em 2022, para adequação à Resolução CMN 4.945/21. O Plano é colocado em prática em 2022 por meio do novo Projeto Corporativo BNDES ASG e Clima, uma continuidade do Projeto Corporativo BNDES ASG, de 2021, e do Plano PRSA 2018-2020.

3/ Inclui capítulo sobre "Licitações Sustentáveis"

> E compromisso com o desenvolvimento sustentável

Nesse momento fundamental para a humanidade, reafirmamos nosso empenho com um futuro próspero e justo para todos com a publicação dos nossos objetivos e compromissos de sustentabilidade

Nossos objetivos de sustentabilidade



Compromisso 1

Contribuir para dar acesso a quem mais precisa a serviços básicos

Compromisso 2

Ajudar a gerar oportunidades de trabalho e apoiar o empreendedorismo

Compromisso 3

Apoiar a ampliação da infraestrutura e indústria sustentáveis

Compromisso 4

Contribuir para ampliar o uso de energias renováveis

Compromisso 5

Apoiar a preservação e restauração de florestas e parques

> Nossos compromissos climáticos



Nosso compromisso é o alinhamento contínuo ao Acordo de Paris, para limitar o aumento da temperatura global a 1,5°C, contribuindo para a neutralidade do Brasil em 2050 e potencializando investimentos para a transição climática justa no país

Visite

https://web.bndes.gov.br/bib/jspui/bitstream/1408/23806/1/PRFol_216009_Diretrizes%20do%20BNDES%20para%20mudan%C3%A7a%20clim%C3%A1tica.pdf **para acessar o relatório completo**

> Sustentabilidade no BNDES: o que apoiamos?

Fomentamos **a melhoria de condições sociais e ambientais**, oferecendo condições favoráveis na concessão de apoio financeiro

Apoiamos também **empreendimentos** nas seguintes áreas:



Saneamento e recuperação de áreas degradadas



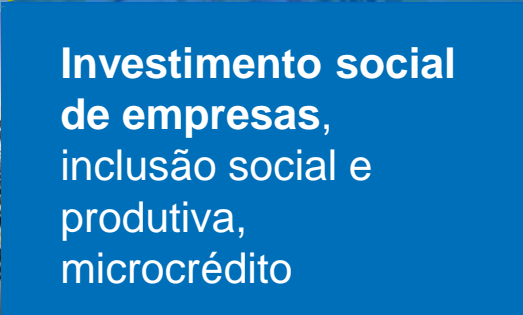
Preservação e recuperação de biomas



Energias renováveis e eficiência energética



Investimento social de empresas, inclusão social e produtiva, microcrédito



Desenvolvimento urbano, mobilidade sustentável, saúde, educação e segurança pública


> Fundo Amazônia

Apoio, com recursos não reembolsáveis, a ações de prevenção, monitoramento e combate ao desmatamento e de promoção da conservação e do uso sustentável da Amazonia Legal

 **107** PROJETOS APOIADOS

 R\$ **1,6** bi DESEMBOLSADO

 R\$ **1,86** bi TOTAL DE APOIO

 R\$ **3,5** bi DOAÇÕES RECEBIDAS

> Atuação como banco do desenvolvimento sustentável do Brasil: evoluções recentes

MAIS PRODUTOS

- *Linked Loans*
- Finem Meio Ambiente
- Finame Baixo Carbono
- Fundo Socioambiental
- Fundo Clima
- FGE Energia

MAIS INICIATIVAS

- Retomada do Fundo Amazônia
- Portais NDC e ODS
- Rating ASG
- Arco do reflorestamento
- CDP e PRI
- Pacto Global

MAIS PROJETOS

- Carteira de ativos sustentáveis:
 - 39 parques
 - 14 florestas



> Sustentabilidade no BNDES: parcerias e comunicação



Estabelecemos **parcerias** e participamos de diversos **pactos e fóruns do setor financeiro voltados à Sustentabilidade**, além de divulgar informações sobre nossas políticas, operações de crédito e participações

Parcerias:

Green Finance Program in Brazil

IFC

OECD

Fóruns do setor financeiro:

IDFC

The Lab

Climate Action

Unep Finance Initiative

Coalização Verde

Fóruns multisetoriais:

CEBDS

LAB – Laboratório de Inovação Financeira

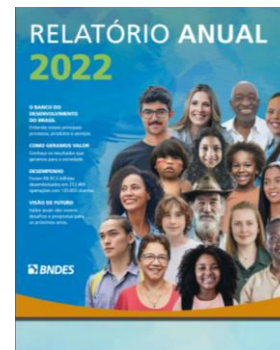
Coalizão Brazil

Pactos:

Pacto Global

CDP

PRI



RELATO INTEGRADO
www.bndes.gov.br/ra2022



RELATÓRIO DE
EFETIVIDADE
www.bndes.gov.br/efetividade

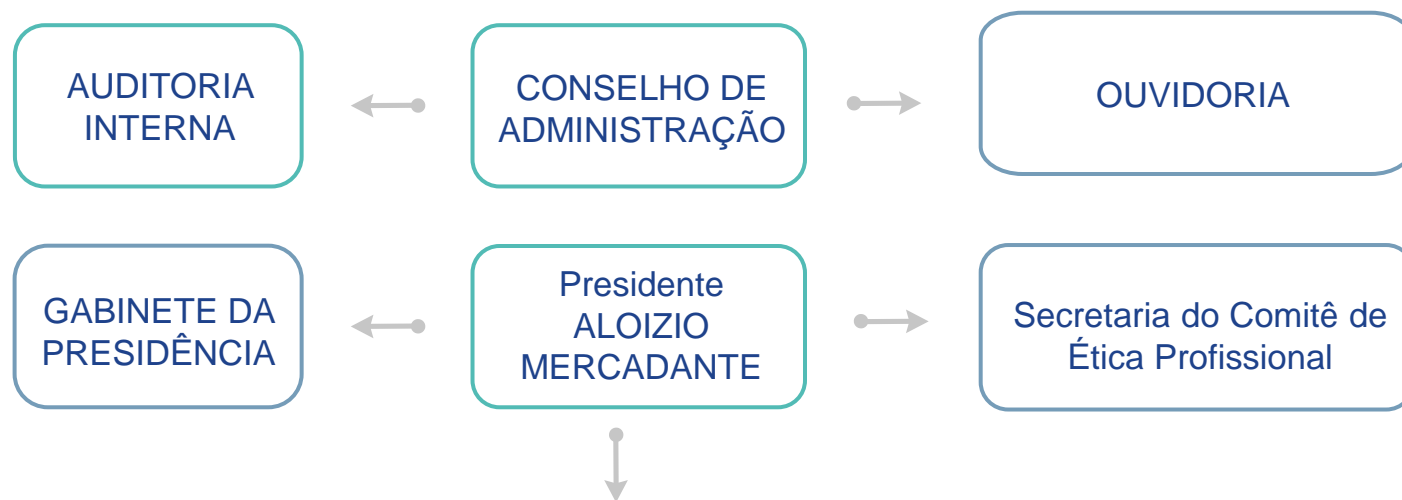


RELATÓRIO BNDESPAR
DE STEWARDSHIP
www.bndes.gov.br/stewardship



> Governança e Gestão de Riscos

> Organização interna



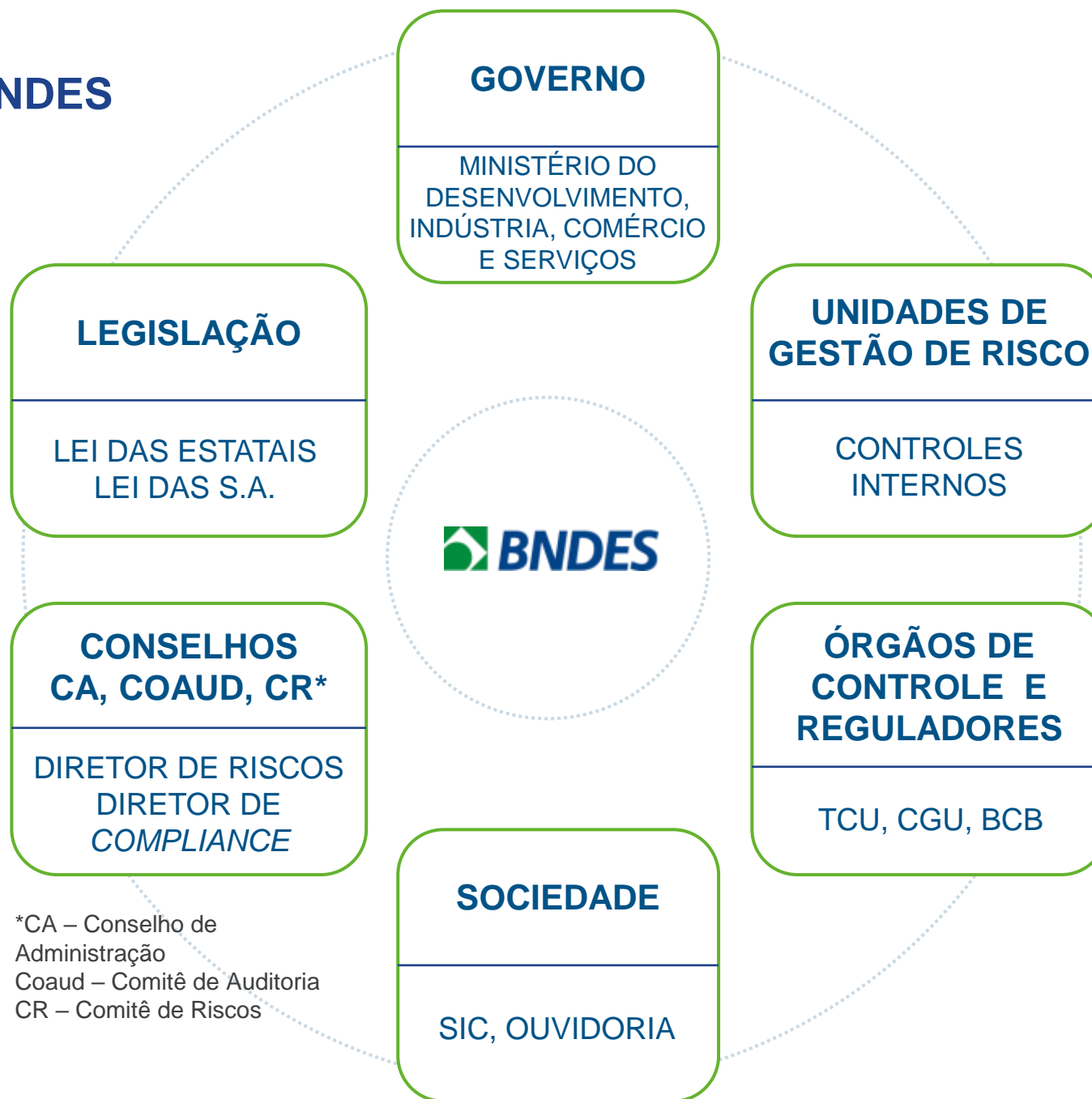
A Diretoria executiva do BNDDES é atualmente composta por nove diretores executivos, abrangendo atividades de back office - financeiras e de controle - e atividades de suporte de negócios e front office - atividades de apoio financeiro e preparação de projetos.

Conheça mais em: <https://ri.bndes.gov.br/sobre-o-bndes/quem-somos/>

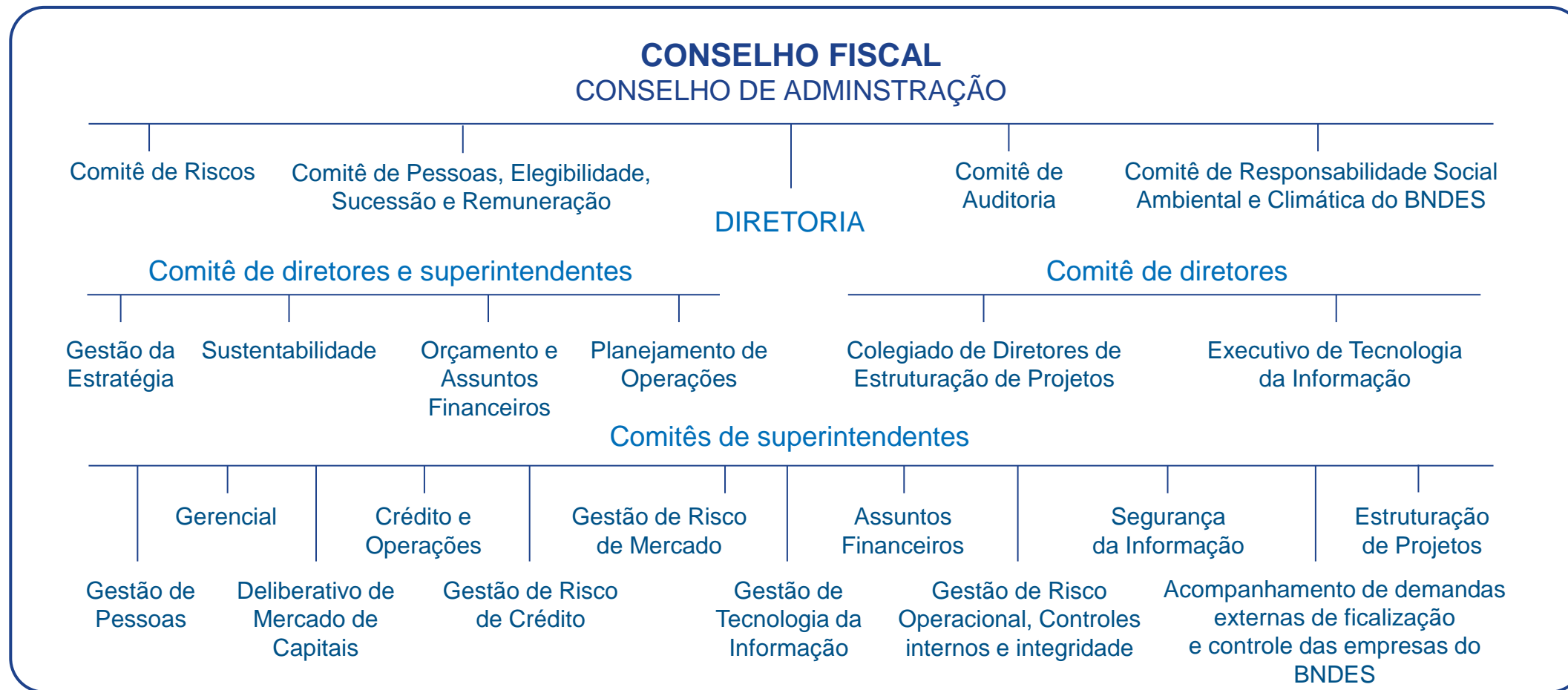
> Governança no BNDES



Nossa governança envolve controle e fiscalização por diferentes atores e colegiados



> Colegiados do BNDES

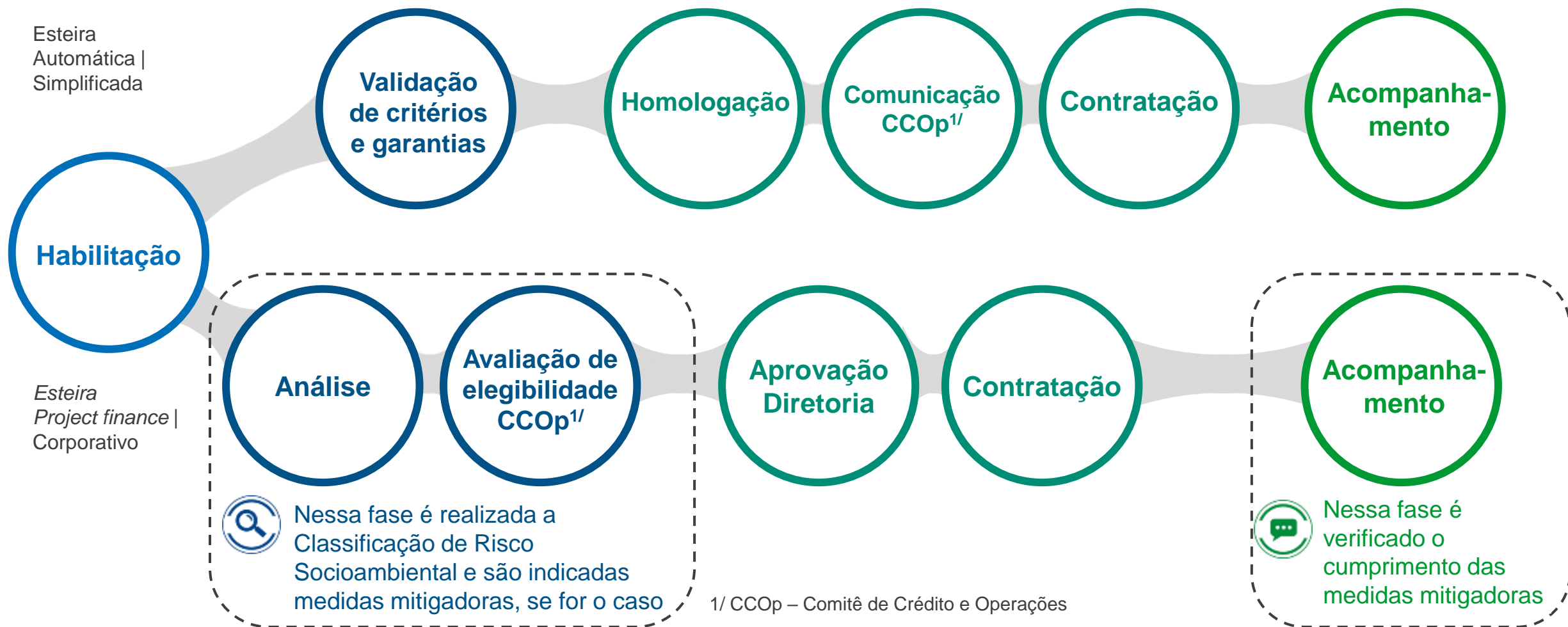


Os colegiados internos são nossa base para uma tomada de decisão transparente

Saiba mais em: www.bndes.gov.br/colegiadosbndes

> Fluxo de avaliação de projetos

Nosso fluxo operacional envolve diferentes fases, equipes e colegiados, garantindo a impessoalidade, avaliações multidisciplinares e uma melhor governança do processo de concessão



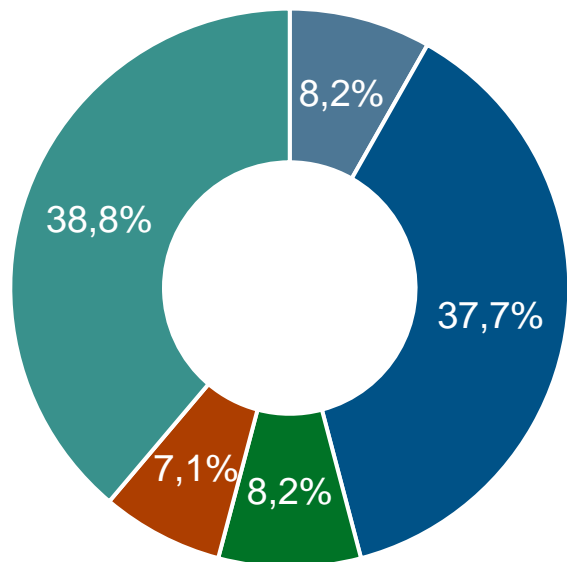
> Gestão integrada de riscos

Matriz de riscos operacionais e planos de contingência para os processos críticos

	Principais mitigadores		Principais mitigadores
MACROECONÔMICOS	<ul style="list-style-type: none">» Acompanhamento do desempenho da economia e análise de seu impacto nas operações» Estabelecimento de limites de risco, monitorados de forma periódica, para subsidiar decisões» Diversificação da carteira de apoio financeiro» Comitê de Assuntos Financeiros	DE CRÉDITO	<ul style="list-style-type: none">» Quantificação do risco de concentração individual e de monitoramento das maiores exposições» Provisionamento adicional para créditos de liquidação duvidosa
DE MERCADO	<ul style="list-style-type: none">» Monitoramento e controle periódicos dos riscos» Comitê de Gestão de Risco de Mercado» Revisão do apetite a riscos do BNDES em relação à exposição a operações de renda variável	OPERACIONAIS	<ul style="list-style-type: none">» Identificação e análise dos principais riscos operacionais e seus controles internos
REPUTACIONAIS	<ul style="list-style-type: none">» Monitoramento e gestão de imagem do BNDES» Análise cadastral dos clientes» Monitoramento de mídia negativa dos clientes» Avaliação e tratamento de denúncias recebidas pela Ouvidoria	LEGAIS	<ul style="list-style-type: none">» Metodologias de gestão do risco operacional, enfatizando a conformidade a leis, normas e determinações das cortes administrativas e judiciais
		SOCIOAMBIENTAIS	<ul style="list-style-type: none">» Verificação da conformidade legal e critérios estabelecidos em políticas e processos internos» Plano Plurianual de Implementação e Monitoramento da PRSA sob a gestão CSS

> Qualidade da carteira de crédito do BNDES

Qualidade da carteira do BNDES mantida: 54,1% da exposição com instituições financeiras (intermediários financeiros e fiança bancária) ou coberta por garantia da União



- Garantia União
- Indiretas interm. fin.
- Finaças bancárias
- Project s/ fiança bancária
- Demais operações

A **distribuição de faixas de risco** de clientes demonstra exposição inferior à do Sistema Financeiro Nacional

Estabilidade da percepção de risco no quarto trimestre de 2023

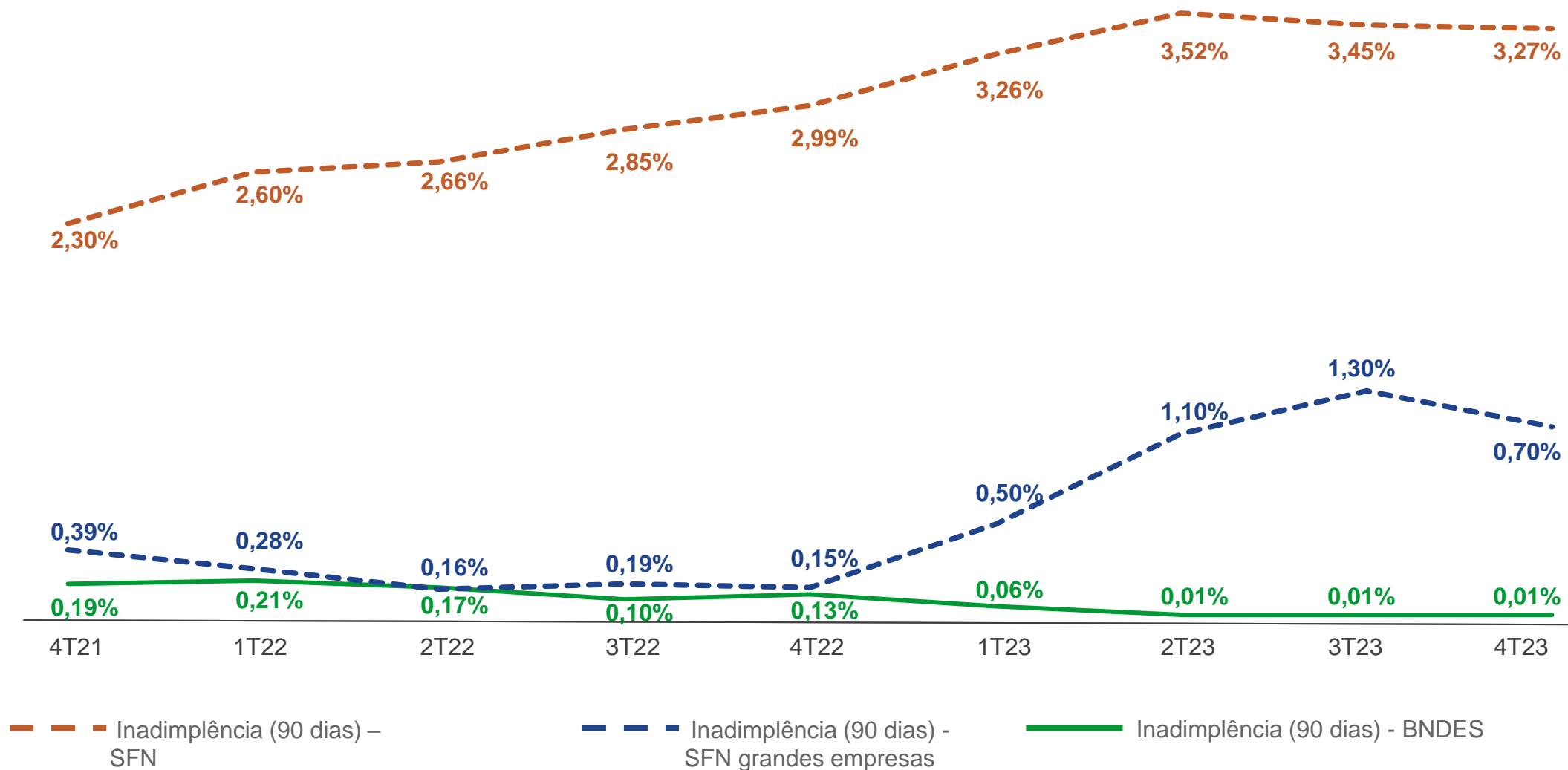
Em 30/12/2023

RATING ¹	SISTEMA BNDES	SFN ²
AA-C	96,5%	90,8%
D-G	2,3%	6,0%
H	1,2%	3,2%

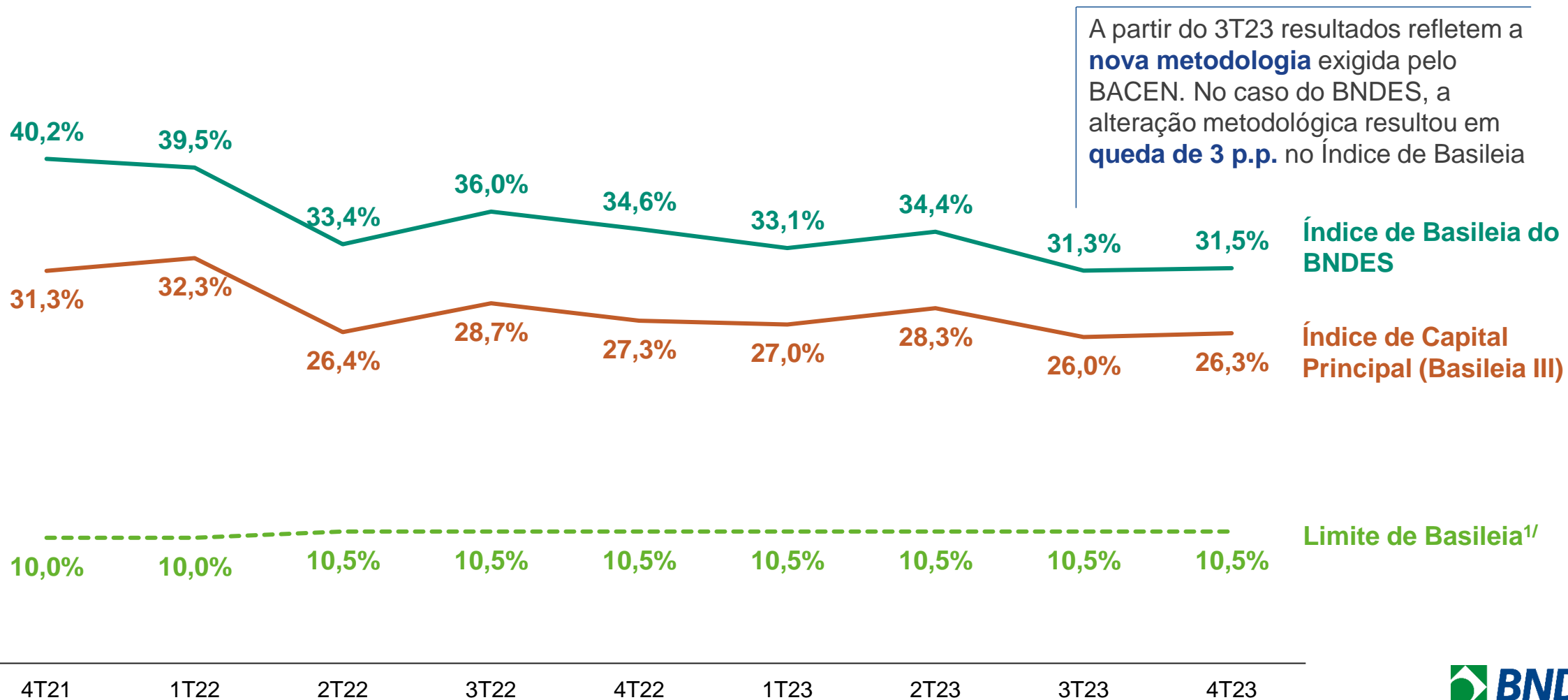
¹ De acordo com a Resolução CMN nº 2.682/99

² Sistema Financeiro Nacional

> Índice de inadimplência



> Índices de capital



> Comunicação e transparência

Como empresa pública, buscamos tornar nossas informações acessíveis a todos os públicos

Seção de Transparência



www.bndes.gov.br/transparencia



Consulta a operações do
BNDES

CONSULTA A
OPERAÇÕES



Nossa contribuição
para os ODS

PORTAL
ODS



Painel NDC - nossa
contribuição para as
metas de redução de
emissões do Brasil

PORTAL
NDC



Facilitamos sua busca

MAIORES
CLIENTES



Participações acionárias

CARTEIRA DE
AÇÕES



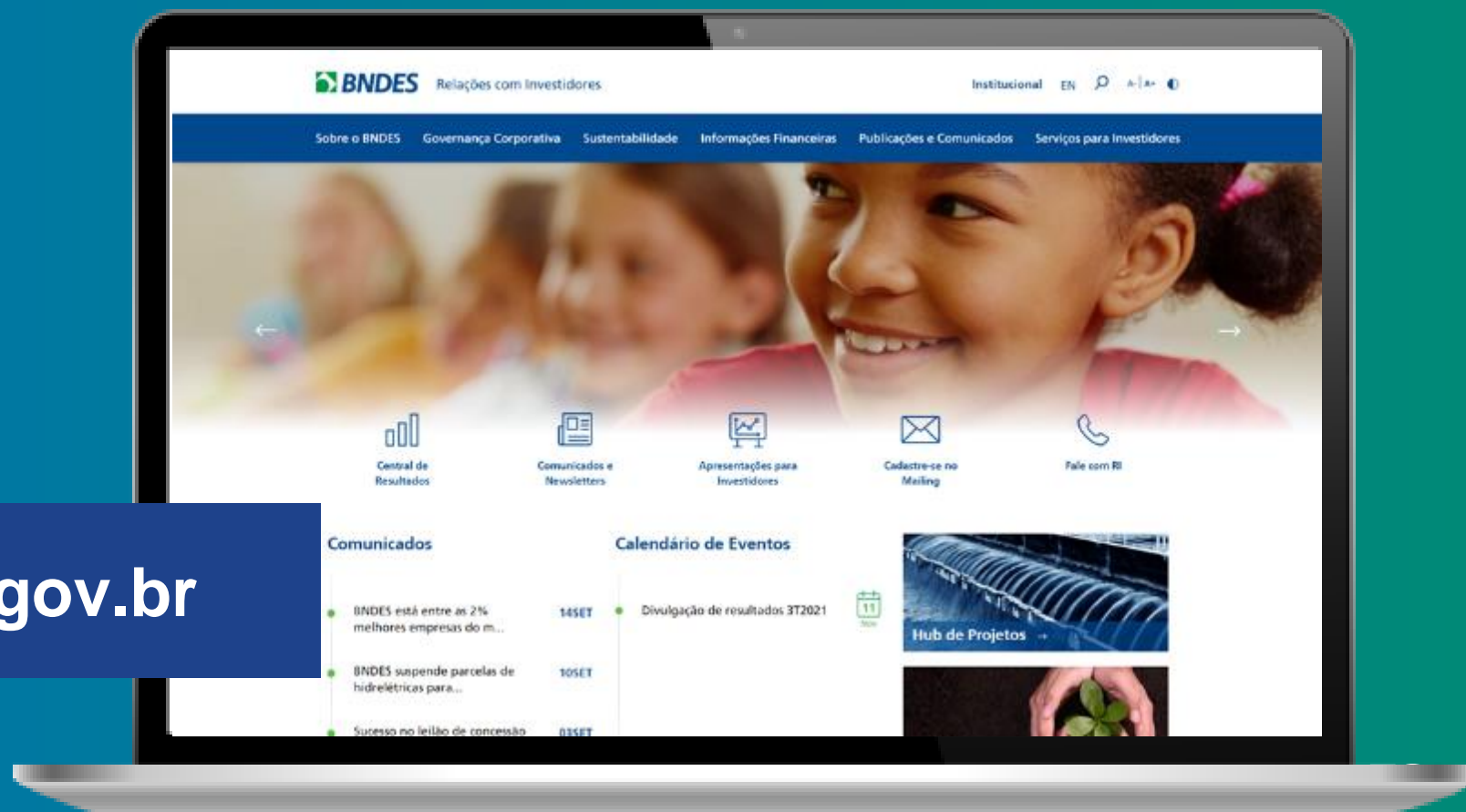
ACESSO À
INFORMAÇÃO

> Comunicação e transparência

Portal de Relações com Investidores do BNDES

Acesso fácil e rápido a informações financeiras e institucionais, eventos, comunicados e mais

Visite: ri.bndes.gov.br



> Informações financeiras

Destaques financeiros do 4T23



Lucro Líquido
Recorrente^{1/}

R\$ 5,3 bi

↗ 54,8% 4T23 x 4T22

↗ 82,7% 4T23 x 3T23



ROE
Recorrente

15,8%

↗ 4,84 p.p. 4T23 x 4T22

↗ 7,08 p.p. 4T23 x 3T23



Patrimônio
Líquido

R\$151,3 bi

↗ 15,23%. 4T23 x 4T22

↗ 2,3% 4T23 x 3T23



Carteira
Expandida^{2/}

R\$ 515,0 bi

↗ 7,40% 4T23 x 4T22

↗ 4,00% 4T23 x 3T23



Índice de
Basileia

31,5%

↘ 3,10 p.p. 4T23 x 4T22^{3/}

↗ 0,2 p.p. 4T23 x 3T23



Inadimplência
(+90 dias)

0,01%

↘ 0,12 p.p. 4T23 x 4T22

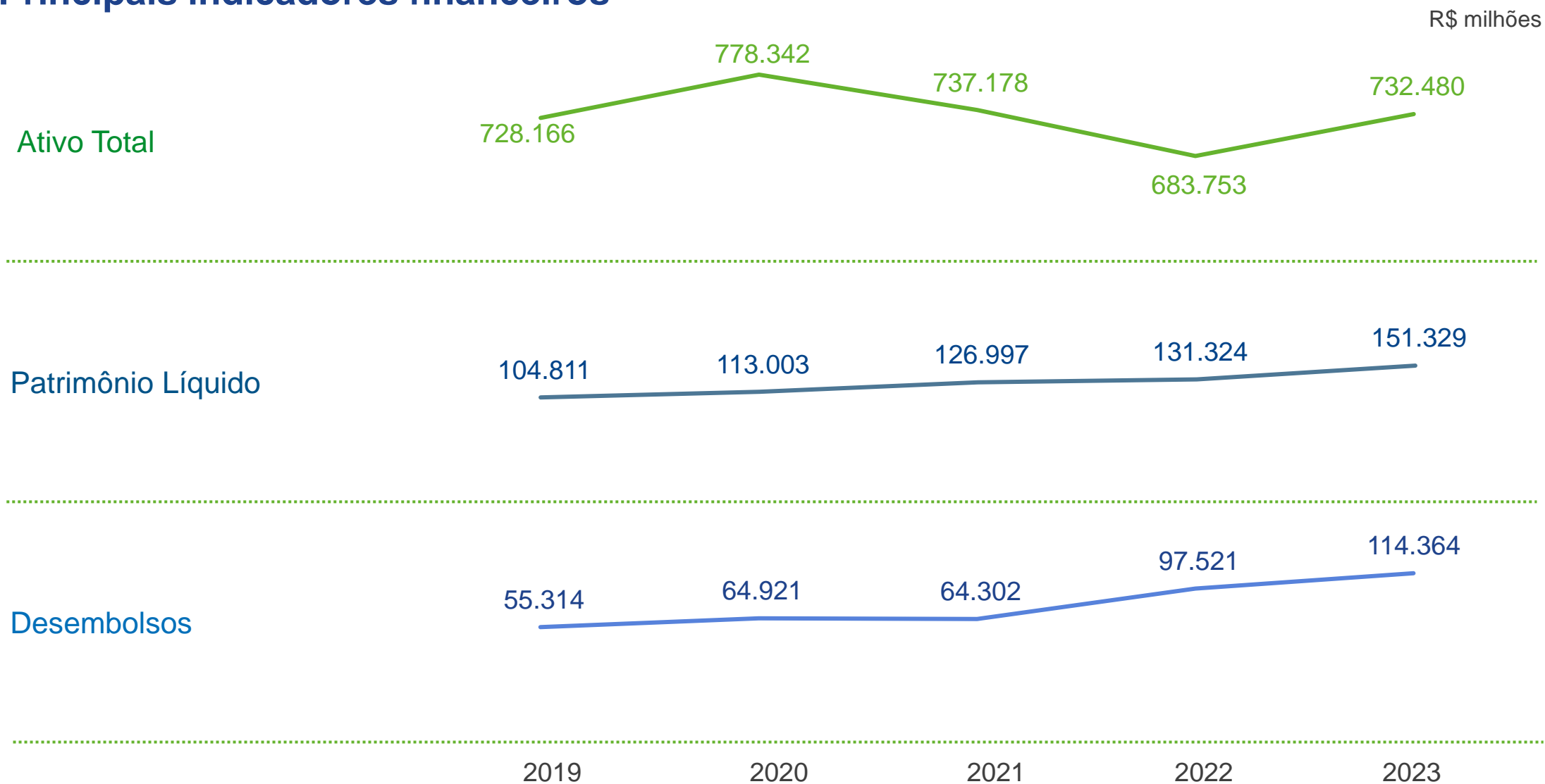
0,00 p.p. 4T23 x 3T23

1/ Lucro líquido contábil ajustado por efeitos não recorrentes (basicamente, resultado com alienações e *impairment* de ativos), provisão para risco de crédito e receitas com dividendos/JCP

2/ Valores incluem debêntures e outros ativos de crédito

3/ A partir do 3T23 foi aplicada nova metodologia definida pelo BACEN

> Principais indicadores financeiros

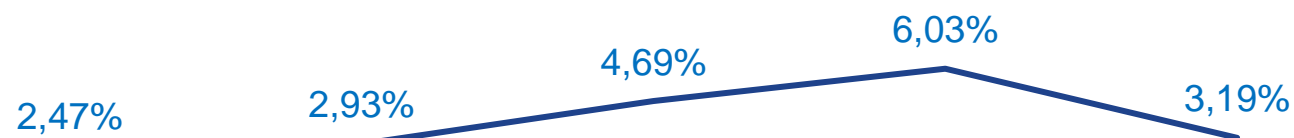


> Principais indicadores financeiros

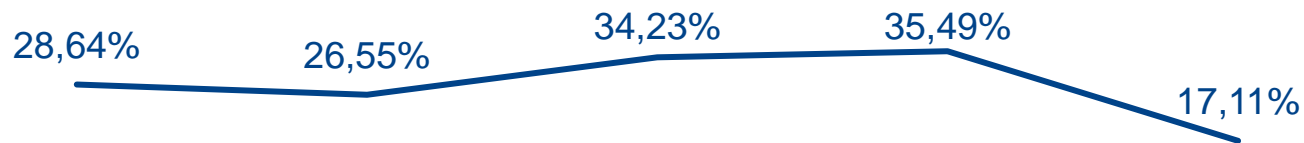
Lucro Líquido (R\$ milhões)



ROA (% p.a.)



ROE (% p.a.)



2019

2020

2021

2022

2023

> Resultados

R\$ milhões

	2023	2022	Δ
(+) Receita com Operações de Crédito e Repasses	45.856	44.038	4%
(+) Receita com Títulos e Valores Mobiliários	10.933	22.071	-50%
(-) Despesas de captação	-39.302	-40.937	-4%
Produto da Intermediação Financeira	17.487	25.172	-31%
(+/-) Provisão para Risco de Crédito (PRC)	5.627	2.182	158%
Resultado da Intermediação Financeira	23.114	27.354	-16%
(+) Resultado com Participações Societárias	9.114	33.298	-73%
(-) Despesas	-5.454	-6.089	-10%
Resultado antes da Tributação	26.774	54.563	-51%
(-) Tributos sobre o lucro	-4.580	-12.543	-63%
(-) Participação nos lucros	-291	-277	5%
Lucro Líquido	21.903	41.743	-48%

> Balanço Patrimonial: Ativo

R\$ milhões

	Dez/23	Set/23	Δ	Dez/22	Δ
Caixa e Equivalentes	37.640	54.420	-31%	35.608	6%
Títulos e Valores Mobiliários (TVM)	182.593	163.814	11%	154.797	18%
Carteira de Crédito	489.821	477.779	3%	468.664	5%
Créditos Perante o TN	596	387	54%	802	-26%
Investimentos	1.897	1.856	2%	1.948	-3%
Outros	19.933	21.064	-5%	21.934	-9%
Ativo Total	732.480	719.320	2%	683.753	7%

> Balanço Patrimonial: Patrimônio Líquido e Passivo Total

R\$ milhões

	Dez/23	Set/23	Δ	Dez/22	Δ
Tesouro Nacional	42.894	45.149	-5%	47.688	-10%
FAT	402.145	391.477	3%	372.423	8%
Captações Externas	23.672	22.781	4%	27.371	-14%
Outras Fontes Governamentais	34.993	33.745	4%	33.907	3%
Operações Compromissadas	34.590	45.067	-23%	36.452	-5%
LCAs and LFs	-	-	-	-	0%
Outras Obrigações	42.856	33.162	29%	34.587	24%
Patrimônio Líquido	151.329	147.939	2%	131.324	15%
Passivo Total	732.480	719.320	2%	683.753	7%

Obrigado,

Nosso contato:

ri@bndes.gov.br



Portal BNDES
www.bndes.gov.br



Portal de RI
ri.bndes.gov.br



Ouvidoria
0800 702 6307
www.bndes.gov.br/ouvidoria



Fale Conosco
www.bndes.gov.br/faleconosco



facebook.com/bndes.imprensa



twitter.com/bndes



youtube.com/bndesgovbr



linkedin.com/company/bndes



Instagram.com/bndesgovbr

