



Resultados 1T26

LOJAS RENNER S.A.

RENNER CAMIGADO youcom realize ASHUA repassa

Destques 1T26

Receita Líquida Varejo

+4,3%

Receita Líquida Vestuário

+5,1%

Margem Bruta Varejo

56,7%
+1,6 p.p.

Margem Bruta Vestuário

58,0%
+1,9 p.p.

Lucro Bruto

+7,4%

EBITDA Varejo Ex IFRS

+37%

Lucro Líquido

+16%

Lucro por Ação

+24%

ROIC LTM

15,2%
+1,9 p.p.

Fluxo de Caixa Livre

R\$258MM

Comparativo com 1T25



Marca e Execução de Moda

Fashion Show

Lançamento Coleção Outono Inverno



Principalidade

Autoridade de Moda

Videocast

Campanha Dia da Mães



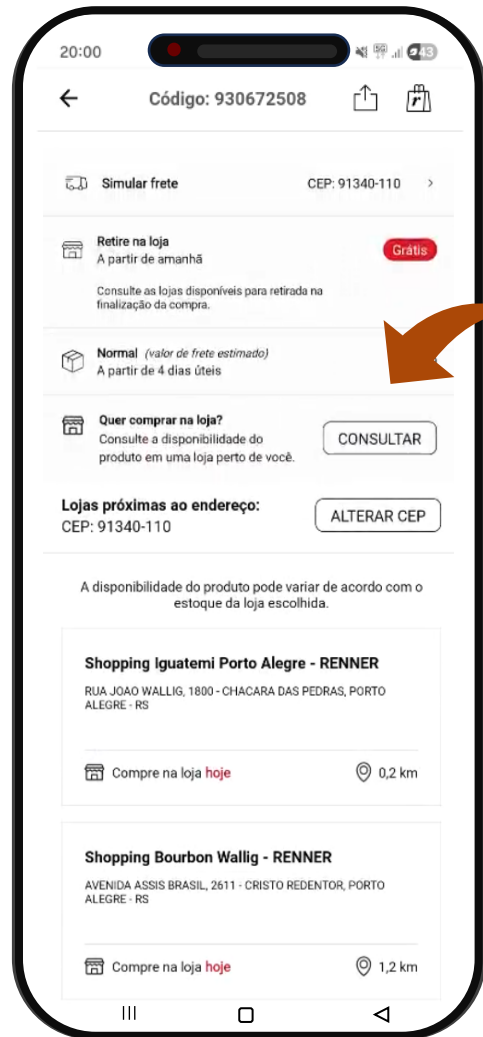
Fidelidade

Marca e Execução de Moda

Evolução da categoria **Athleisure**



Evolução da jornada omnicanal



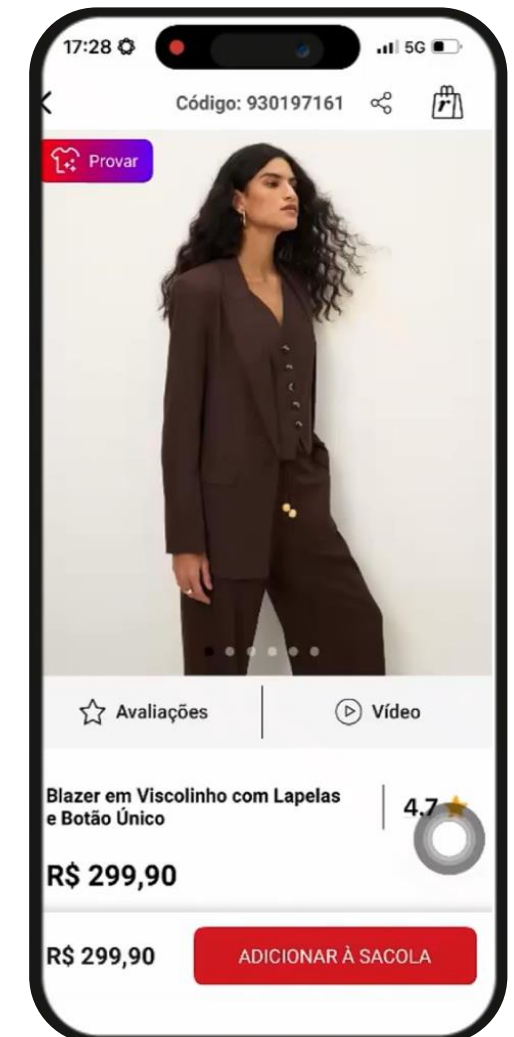
Cliente consulta a disponibilidade do produto nas lojas pelo aplicativo e site da Renner



Produção de vídeos com IA



Try On para produtos de Beleza com IA



Expansão e Remodelações



8 lojas inauguradas no ano
2 Renner, 3 Youcom e 3 Camicado

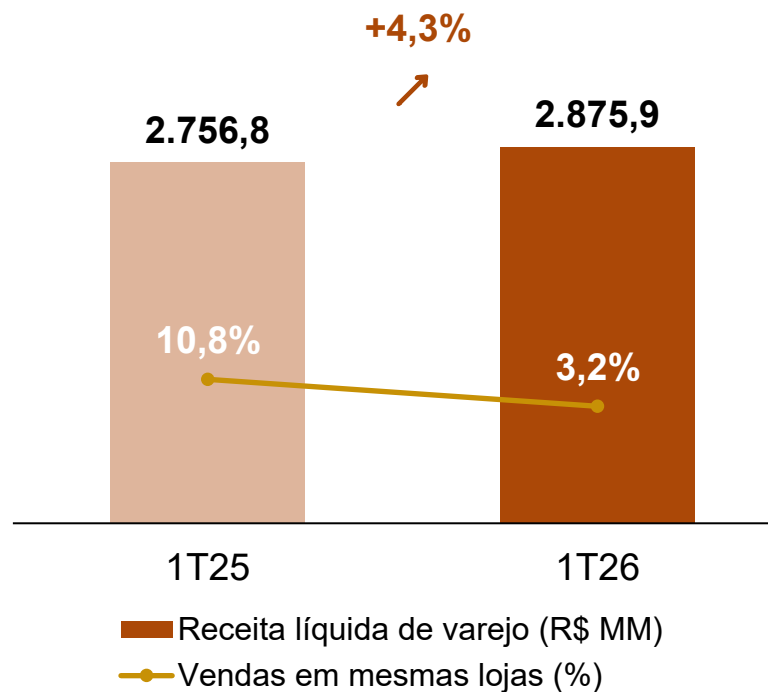
Renovações em lojas importantes



Performance
reflete a captura
gradual dos
investimentos
realizados nos
últimos anos,
combinada a
uma execução
disciplinada



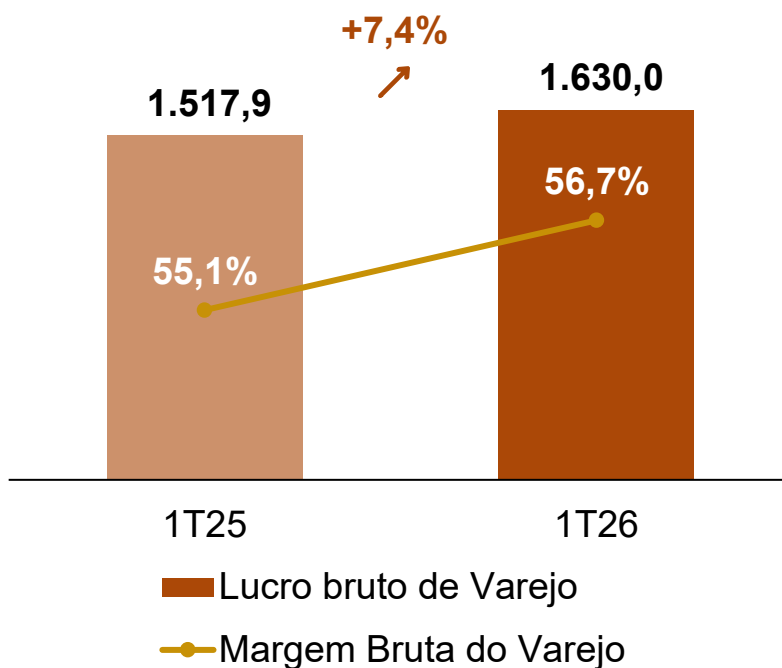
Receita de varejo: crescimento de 4,3%, com SSS de 3,2%



- Vestuário: crescimento de 5,1%, com SSS de 3,7%
- Transferência planejada de estoques do CD RJ
- Crescimento de GMV de 7,4%, com participação de 16,6%

Margem Bruta recorde para um primeiro trimestre

Lucro Bruto e Margem de Varejo

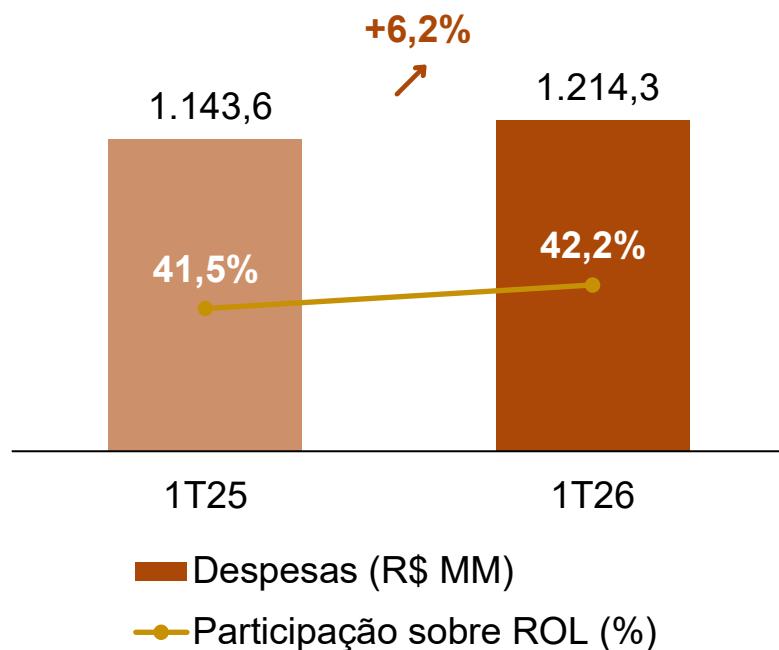


56,7% Margem Bruta Varejo
+1,6 p.p

58,0% Margem Bruta Vestuário
+1,9 p.p

- Melhor desempenho comercial
- Venda a preço cheio
- Redução de estoques antigos

Despesas operacionais

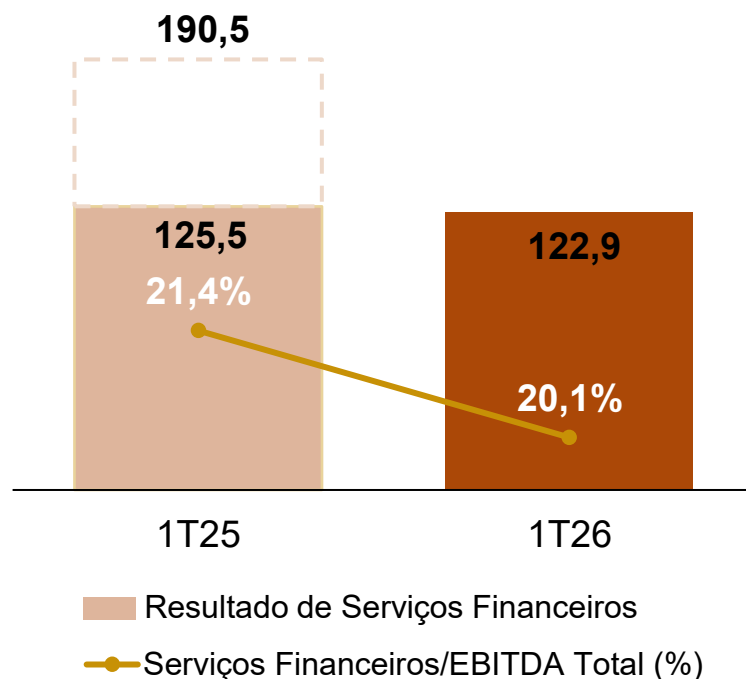


- Menores volumes vendidos
- G&A abaixo da inflação
- Despesas não recorrentes/ comparáveis

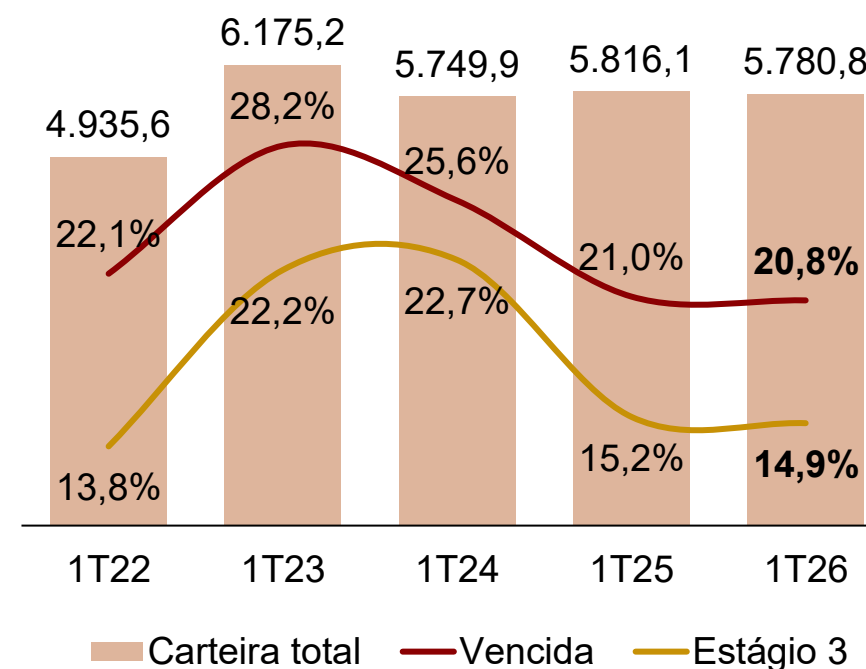


Realize: manutenção de política de crédito seletiva

Resultado de Serviços Financeiros

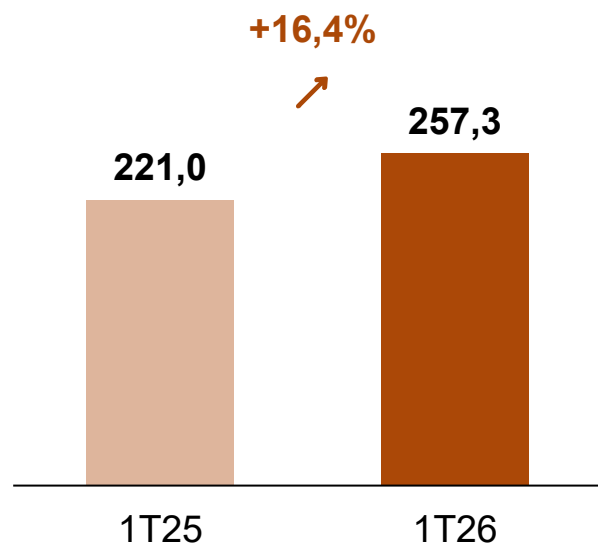


Carteira

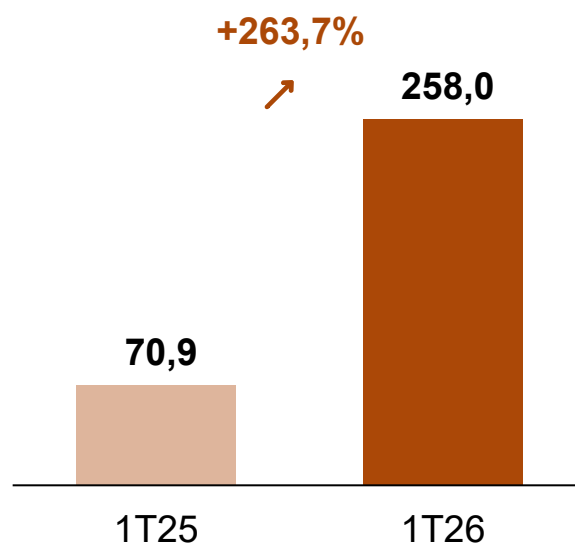


Lucro Líquido e Geração de Caixa recorde para um 1º trimestre e expansão contínua de ROIC

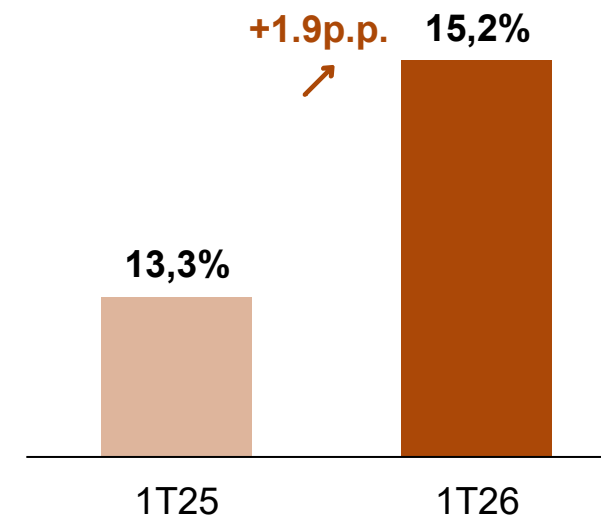
Lucro Líquido



Fluxo de Caixa Livre



ROIC LTM



LPA 24% ↑

Ciclo Financeiro de 105 dias (-8 dias)

Q&A

Para fazer perguntas, levante a mão para entrar na fila.

Ao ser anunciado, uma solicitação para ativar seu microfone aparecerá na tela.

Para otimizar o tempo e atender ao maior número de participantes, recomendamos que cada analista faça apenas uma pergunta por vez e, se necessário, retorne à fila para perguntas adicionais.

É obrigatório identificar-se com nome e empresa.

Aviso Legal

As afirmações contidas neste documento relacionadas a perspectivas sobre os negócios, sobre resultados operacionais e financeiros e aquelas relacionadas a perspectivas de crescimento da Lojas Renner S.A. são meramente expectativas e, como tais, são baseadas exclusivamente nas expectativas da Diretoria sobre o futuro dos negócios. Essas expectativas dependem, substancialmente, das condições de mercado, do desempenho da economia brasileira, do setor e dos mercados internacionais e, portanto, sujeitas à mudança sem aviso prévio. Todas as variações aqui apresentadas são calculadas com base nos números em milhares de reais, assim como os arredondamentos.