



JHSF

RELATÓRIO ANUAL
DE SUSTENTABILIDADE
2025

C O N T E Ú D O

Mensagem das lideranças.....	03
Nosso relatório	04
Quem somos.....	05
Nossa presença no mundo	06
Destaques	07
Diretrizes Estratégicas.....	08
Nossos compromissos e resultados.....	09
Agenda ambiental.....	11
Mudanças do clima.....	11
Investimento Social Privado.....	12
Gente e Gestão.....	13
Gestão de Fornecedores.....	14
Governança Corporativa	15
Governança de Sustentabilidade	16
Ética e Integridade	17
Modelo de gestão de riscos	18
Nossos negócios.....	19
Aeroporto.....	20
Desenvolvimento Imobiliário.....	22
Locação Residencial e Clubs.....	24
Hospitalidade e Gastronomia.....	26
Shopping Centers e Varejo.....	28
Reconhecimentos.....	30

Foto da capa: Fazenda Boa Vista | Porto Feliz – SP



M E N S A G E M D O
P R E S I D E N T E D O C O N S E L H O
D E A D M I N I S T R A Ç Ã O



José Auriemo Neto

Presidente do Conselho de
Administração

Ao longo de mais de 50 anos, reafirmamos que excelência e inovação caminham juntas — e que inovar também significa evoluir continuamente os nossos padrões de governança, eficiência e responsabilidade.

Nesse contexto, a JHSF avançou na integração entre performance corporativa e aspectos ASG, concluindo o primeiro ciclo das Diretrizes Estratégicas em Sustentabilidade. Os resultados, alinhados aos seis compromissos assumidos há cinco anos, fortaleceram nossa governança, reduziram emissões e ampliaram o uso de energia renovável.

Seguimos guiados pela disciplina na gestão de riscos, pela excelência operacional e pela responsabilidade ambiental e social, pilares que sustentam nosso modelo de negócios e ampliam o valor gerado no longo prazo.

M E N S A G E M
D O C E O

Em 2025, reforçamos a nossa capacidade de surpreender, inspirar e realizar, alinhando ainda mais a nossa atuação ao compromisso com a sustentabilidade. Esse direcionamento tem orientado a evolução de nossas práticas e a forma como conduzimos as decisões em diferentes frentes do negócio.

Para garantir que essa agenda esteja presente nas decisões do dia a dia, 100% das lideranças da JHSF possuem metas de sustentabilidade vinculadas à remuneração variável, assegurando que esses compromissos façam parte concreta da gestão dos nossos negócios.

Seguiremos avançando com determinação para que a JHSF continue sendo referência em excelência, cada vez mais associada a impacto positivo e à sustentabilidade de longo prazo.



Augusto Martins

CEO

N O S S O R E L A T Ó R I O

Apresentamos o Relatório Anual de Sustentabilidade da JHSF, com os principais resultados e avanços nos aspectos ambiental, social e de governança (ASG) em 2025.

A publicação também marca o encerramento do primeiro ciclo das Diretrizes Estratégicas em Sustentabilidade, consolidando a evolução da agenda ao longo dos últimos cinco anos.

Como o maior ecossistema de alta renda da América Latina, trazemos a visão de sustentabilidade aplicada aos nossos diferentes segmentos de atuação.

O relatório é composto por este Caderno Executivo, com os principais destaques da gestão, e pelo [Diretório de Indicadores](#), que reúne dados qualitativos e quantitativos.

Para evitar redundâncias, utilizamos hiperlinks para conteúdos complementares e para a [Central de Resultados](#).

Q U E M S O M O S

Líder em *lifestyle* com operações globais de alta renda em hospitalidade, gastronomia, *fashion retail*, aeroporto executivo, curadoria marítima, locação residencial, negócios imobiliários, shopping centers, *clubs* e gestão de ativos, atuando nas Américas e na Europa.

Fundada em 1972, a JHSF construiu uma trajetória de qualidade e excelência. A empresa se consolidou como líder ao antecipar tendências globais e focar no segmento de alta renda, priorizando atividades de renda recorrente.



Renda Recorrente

HOSPITALIDADE E GASTRONOMIA

Sob a marca Fasano:

- Hotéis
- Restaurantes

AEROPORTO EXECUTIVO

- Operações aeroportuárias
- Comercialização de combustíveis
- Fretamento de aeronaves

SHOPPING CENTERS E VAREJO*

- Shopping centers
- Varejo de moda
- Sustenta
- Usina São Paulo
- Casa Fasano

LOCAÇÃO RESIDENCIAL E CLUBS

- Locação de residências
- Administração de clubes



JHSF Capital

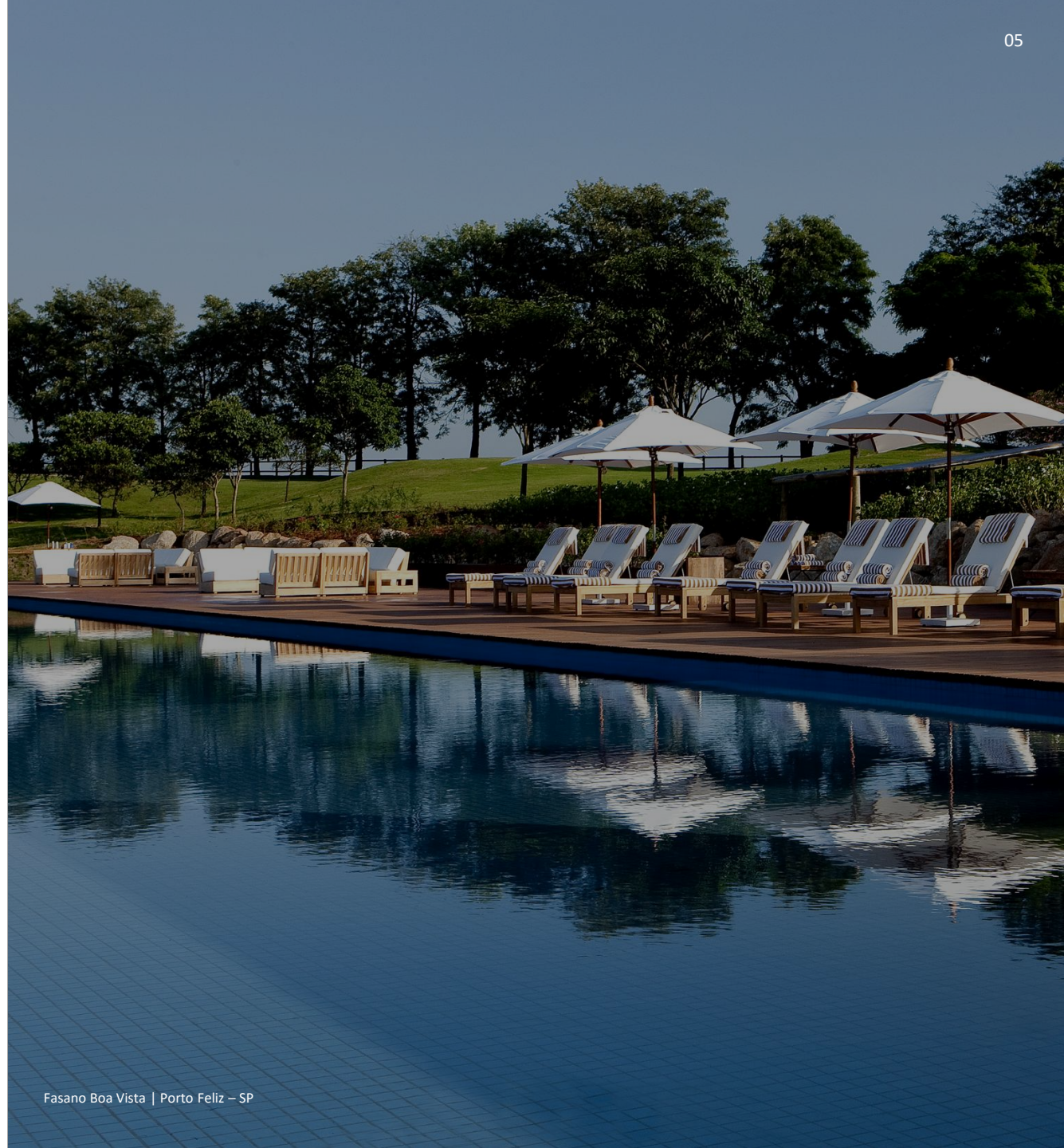
- Gestão de ativos
- JHSF *ID Membership*
- Cartão de crédito



DESENVOLVIMENTO IMOBILIÁRIO

- Incorporação
- Comercialização de imóveis
- Gestão, em escala urbana, de condomínios próprios

*Casa Fasano e Usina SP têm seus resultados consolidados no segmento Shoppings e Varejo.



N O S S A P R E S E N Ç A N O M U N D O



Ao todo, temos
112 unidades,
 presentes em **6 países**,
 e **17 cidades***

As informações apresentadas neste relatório referem-se às unidades operacionais localizadas no território brasileiro.

*Os números incluem unidades em operação e em fase de construção, assim como próprias e de terceiros.

D E S T A Q U E S

PRÊMIO ECO RECONHECE JHSF POR PRÁTICAS DE SUSTENTABILIDADE

Fomos reconhecidos no Prêmio ECO 2025, da Amcham, uma das principais premiações de sustentabilidade corporativa do país. O São Paulo Catarina Aeroporto Executivo Internacional se destacou com o case “Programa de Gestão Socioambiental SPAEC Conectando Sustentabilidade com a Aviação Executiva”, selecionado entre mais de 140 projetos, destacando-se como referência em práticas socioambientais.

A premiação da Câmara Americana de Comércio reconheceu nossos resultados em áreas como eficiência energética, gestão hídrica, economia circular e descarbonização. Entre as ações reconhecidas estão o programa Catarina Carbon Free, o uso de energia 100% renovável com certificação de origem, a destinação zero de resíduos a aterros, o reúso de resíduos de combustível para a fabricação de tintas e o monitoramento de fauna em parceria com o Onçafari, que inclui o acompanhamento da onça-parda (*ver mais no capítulo sobre o Aeroporto*).

JHSF ANUNCIA MAIOR IPO DO SETOR IMOBILIÁRIO NO MERCADO DE CAPITAIS BRASILEIRO

Anunciamos, no fim de 2025, a conclusão da venda de estoques, lotes e produtos imobiliários para um Fundo de Investimento Imobiliário estruturado em conjunto com a JHSF Capital, o Banco XP S.A., o Itaú BBA Assessoria Financeira S.A. e o Banco Bradesco BBI S.A.

Pelo montante de R\$ 5,235 bilhões, a transação envolve o maior IPO (Oferta Pública Inicial) da história do mercado de capitais brasileiro, não apenas de Fundos de Investimento Imobiliário, mas também de empresas do setor imobiliário nacional.

SEGMENTO DE SHOPPINGS SEGUE COM FOCO EM RENDA RECORRENTE E RECICLAGEM DE CAPITAL

No início de 2025, finalizamos a venda das participações nos shoppings Ponta Negra (Manaus) e Bela Vista (Salvador). Seguimos com o foco de ampliar nossos negócios e investimentos em ativos voltados ao setor de alta renda.



DIRETRIZES ESTRATÉGICAS

Em 2025, concluímos o primeiro ciclo estratégico de sustentabilidade da JHSF, consolidando a integração dos pilares ASG ao negócio.

Estruturadas em seis compromissos, as diretrizes orientaram decisões, impulsionaram avanços operacionais e fortaleceram a gestão nos diferentes segmentos, compromissos alinhados à nossa Matriz de Materialidade (GRI), conectados à Agenda 2030 e aos Objetivos de Desenvolvimento (ODS) da ONU.

Ao longo do último ano, intensificamos o acompanhamento do Índice ASG 2025, com maior engajamento das lideranças e responsabilização da alta gestão, respeitando a maturidade de cada negócio.

Também ampliamos a base de dados sociais, fortalecendo a análise e a tomada de decisão.

Como parte da evolução da agenda, realizamos o processo de Dupla Materialidade, com a participação de *stakeholders* estratégicos.

Os resultados vão orientar a estratégia de longo prazo, incluindo a adoção antecipada do padrão IFRS para reporte de sustentabilidade (CVM 193), com publicação prevista para 2026, além da construção da Visão 2050 e do aprimoramento da gestão de riscos climáticos e de sustentabilidade.

N O S S O S C O M P R O M I S S O S E R E S U L T A D O S

C I C L O 2 0 2 0 - 2 0 2 5

COMPROMISSO 1

Ética e Transparência

Governança Corporativa

Manter relacionamentos éticos e transparentes com todos os nossos *stakeholders* e as melhores práticas de governança corporativa



57%

Membros independentes no Conselho de Administração

Evolução nos instrumentos de mercado: CSA/S&P, ESG Score/Bloomberg, MSCI, Sustainalytics e ICO2/B3

6

Publicações do Relatório Anual de Sustentabilidade desde 2020

COMPROMISSO 2

Gestão Ambiental

Mudanças do Clima

Manter o elevado padrão de qualidade e excelência dos nossos produtos e serviços, reduzindo o nosso impacto ambiental



98%

Energia elétrica oriunda de fontes renováveis

13 mil t

Resíduos valorizados no ciclo 2022-2025

~29%

Redução de intensidade de emissões de GEE (Escopos 1 e 2) de 2022 a 2025*

COMPROMISSO 3

Saúde, Segurança, Bem-estar e Desenvolvimento de Colaboradores

Diversidade e inclusão

Promover um ambiente de trabalho seguro, saudável, diverso, inclusivo e de desenvolvimento contínuo que atraia e retenha os melhores talentos



Great Place to Work



4 anos consecutivos no ranking

2

Programas de Qualidade de Vida

Harmonização do plano de saúde

* As metas corporativas de redução de emissões de GEE consideram comparativamente apenas os segmentos existentes desde 2022.

N O S S O S C O M P R O M I S S O S E R E S U L T A D O S

C I C L O 2 0 2 0 - 2 0 2 5

COMPROMISSO 4

ASG na Relação
com Parceiros e
Fornecedores

Estabelecer relações com
parceiros e fornecedores
com práticas e valores
alinhados aos nossos



Programa
de Gestão Sustentável
de Fornecedores

Compromisso
Cage Free

Centralização de
Fornecedores indiretos

COMPROMISSO 5

Engajamento e
Desenvolvimento das
Comunidades do Entorno

Investimento Social Privado

Contribuir para a criação de
polos de desenvolvimento e
prosperidade
socioeconômica
nas comunidades onde
operamos



R\$ 8,2 MM

Investimento social privado
(ISP) no período entre
2022 e 2025

~64%

ISP alinhado às
diretrizes estratégicas
em 2025

Programa de Formação
Profissionalizante de Jovens

COMPROMISSO 6

Soluções Sustentáveis

Uso do Solo e
Impacto na Biodiversidade

Desenvolver e operar o
nosso portfólio de projetos
e produtos a partir de
soluções tecnológicas
sustentáveis inovadoras



~17 milhões

m² de área
total protegida

LEED *Gold O&M*
conquistado pelo
Catarina Fashion
Outlet



217 ha

Com monitoramento da
onça-parda no Aeroporto

A G E N D A

A M B I E N T A L

Nosso compromisso é combinar excelência operacional à gestão eficiente de recursos, reduzindo impactos ambientais. Atuamos na otimização do consumo de energia e água, na gestão de resíduos e na proteção da biodiversidade, com foco em prevenir, reduzir e mitigar impactos.

As iniciativas de ecoeficiência estão integradas às operações e ao desenvolvimento de projetos, impulsionando soluções mais sustentáveis e inovadoras.

Na gestão de energia, migramos unidades para o Mercado Livre de energia, com eletricidade de fontes renováveis. Adotamos automação, bombas de calor, iluminação eficiente e monitoramento em tempo real em algumas operações.

Avançamos também em captação e reúso de água, com dispositivos mais eficientes e na adaptação de projetos. Além disso, estudos de vulnerabilidade hídrica apoiam a gestão de riscos relacionados às mudanças climáticas.

Na gestão de resíduos, ampliamos práticas de desvio de aterro e iniciativas de lixo zero. Entre as ações, destacam-se substituição de descartáveis por retornáveis, compostagem, coleta de resíduos especiais e treinamentos contínuos das equipes.



M U D A N Ç A S

D O C L I M A

A gestão climática avança por meio do monitoramento das emissões e da ampliação do uso de energia renovável. Atualmente, 98%* da energia elétrica consumida vêm de fontes renováveis e, entre 2022 e 2025, cerca de 13 mil toneladas de resíduos foram valorizadas, contribuindo para a redução de cerca de 30% na intensidade de emissões de GEE (Escopos 1 e 2).

Mapeamos riscos e oportunidades climáticas em todos os segmentos, com base nas recomendações da TCFD, incluindo riscos físicos e de transição. Mantemos inventários de GEE atualizados e ampliamos o escopo de monitoramento em 2025, incluindo novas unidades e emissões associadas à construção. A compensação de emissões complementa a estratégia de descarbonização.

Em 2025, ampliamos as compensações para além do Aeroporto, incluindo operações de Shoppings, Varejo e Grupo Fasano, com evolução progressiva para os demais segmentos.

** Percentual baseado nos segmentos da JHSF em 2022, primeiro ano do ciclo estratégico.*

CATARINA CARBON FREE

O São Paulo Catarina Aeroporto Executivo Internacional neutraliza 100% das emissões dos Escopos 1 e 2, além das emissões do abastecimento de aeronaves de terceiros (Escopo 3), por meio do programa Catarina Carbon Free.

A compensação é realizada a partir de créditos certificados por padrões internacionais, em linha com as melhores práticas globais. O Aeroporto também opera com matriz elétrica 100% renovável, com rastreabilidade garantida por certificados I-RECs, reforçando a eficiência energética e a redução da pegada de carbono.

INVESTIMENTO SOCIAL PRIVADO

Ao longo da nossa trajetória, destinamos recursos relevantes à filantropia. Com a consolidação da agenda de sustentabilidade, evoluímos para uma abordagem mais estratégica de Investimento Social Privado (ISP), conectada às vocações dos nossos negócios e aos territórios onde atuamos.

No primeiro ciclo estratégico, assumimos o compromisso de contribuir para o desenvolvimento socioeconômico das regiões de atuação, fortalecendo o relacionamento com comunidades e estruturando iniciativas com geração de impacto positivo e duradouro.

Avançamos na transição para um modelo orientado a impacto, com critérios definidos, foco territorial e maior alinhamento ao ecossistema de negócios, reforçando a consistência e a mensuração dos investimentos.

Em 2025, aprimoramos a governança do tema com a estruturação de parâmetros na plataforma de gestão de sustentabilidade, centralizando dados e mantendo a autonomia dos segmentos.

Desde 2022, já foram destinados mais de R\$ 8 milhões. Em 2025, 64% dos recursos estão alinhados às diretrizes estratégicas.

Destaca-se a parceria com o Instituto Reciclar, em Porto Feliz (SP), com compromisso de 15 anos voltado à formação de jovens, com potencial de beneficiar mais de 2 mil estudantes e fortalecer o capital humano local.

Mantivemos também o apoio institucional à ONG Gerando Falcões, com participação no conselho e iniciativas de mobilização de recursos.

No período, também fomos *Summit Sponsor* do The Earthshot Prize, realizado pela primeira vez na América Latina, reforçando nosso posicionamento em iniciativas globais de impacto ambiental.

R\$ 2,7 MM

Investimento
Social Privado em 2025,
maior dos últimos 3 anos

DESENVOLVIMENTO DAS COMUNIDADES

Nosso modelo de negócios contribui diretamente para o desenvolvimento socioeconômico das regiões onde atuamos. A implantação e expansão dos empreendimentos impulsionam a economia local, com aumento de renda e arrecadação de tributos, revertidos em benefícios para a população.

Nesse contexto, avançamos na estruturação de iniciativas com foco em educação e qualificação profissional, especialmente para jovens em situação de vulnerabilidade, ampliando oportunidades e fortalecendo o desenvolvimento local.

G E N T E & G E S T Ã O

Em 2025, seguimos fortalecendo nossa cultura organizacional, com foco em um ambiente de trabalho seguro, inclusivo e orientado ao desenvolvimento contínuo.

Avançamos no alinhamento entre estratégia, cultura e práticas de gestão, ampliando o engajamento e o senso de pertencimento nas unidades. As diretrizes estratégicas da Companhia foram desdobradas para todos os negócios, reforçando a conexão entre metas e execução.

Revisamos a jornada de *onboarding* e iniciamos o Programa de Formação de Recrutadores, promovendo maior consistência nos processos e na atração de talentos. Também avançamos na digitalização e automação de processos de Gente & Gestão, com uso de plataformas e inteligência artificial, aumentando a eficiência operacional e aprimorando a experiência dos colaboradores.

Inauguramos a nova sede corporativa, no Hub de Offices e Mídia, ao lado da Usina São Paulo. O espaço foi concebido em modelo *open space*, promovendo maior integração e colaboração entre os times. A segunda fase do projeto está prevista para 2026.

S A Ú D E E
S E G U R A N Ç A

Fortalecemos a gestão de saúde e segurança com a atuação dos Técnicos de Segurança como pontos focais nas unidades.

Implementamos o Painel de Gestão de Segurança e Saúde, abrangendo todas as operações, incluindo indicadores específicos para obras.

Mapeamos áreas de maior risco e reforçamos a estrutura de SESMT, priorizando os segmentos mais críticos.

Também iniciamos a construção da Política de Segurança, Saúde e Meio Ambiente (SSMA) e avançamos na adequação à nova NR-01, ampliando o foco em saúde mental na gestão de riscos ocupacionais.

D I V E R S I D A D E
E I N C L U S Ã O

Lançamos o Programa de Pessoas Embaixadoras de Diversidade & Inclusão, capacitando representantes de Gente & Gestão como pontos focais em todas as unidades.

A iniciativa fortalece a disseminação de boas práticas e a construção de um ambiente mais plural e inclusivo.

Pelo terceiro ano consecutivo, conquistamos o Selo de Igualdade Racial do Governo do Estado de São Paulo, reforçando nosso compromisso com equidade e diversidade.

40%

Mulheres
em posições de liderança

Q U A L I D A D E
D E V I D A

O bem-estar dos colaboradores é prioridade na gestão de pessoas.

Alinhamos o plano de saúde entre todos os segmentos e mantivemos o *check-up* periódico para executivos.

Ampliamos o acesso ao Zenklub, com 1.361 usuários ativos em 2025, e passamos a oferecer o TotalPass para 100% dos colaboradores, expandindo o acesso a atividades físicas e iniciativas de saúde.

1.361

Número de usuários ativos
na plataforma do Zenklub

G E S T Ã O D E F O R N E C E D O R E S

A gestão de fornecedores foi um dos principais desafios do primeiro ciclo estratégico, refletindo a complexidade e a natureza multissetorial dos nossos negócios.

Ao longo do período, avançamos na consolidação de entendimentos, no mapeamento de riscos socioambientais e de governança e na estruturação das bases para uma atuação mais integrada. Estamos comprometidos com a evolução contínua das práticas que asseguram que a nossa cadeia de suprimentos opere com elevados padrões de conformidade, sustentabilidade e responsabilidade.

Iniciamos grupos de trabalho com as áreas de Suprimentos para aprofundar o diagnóstico dos processos e alinhar práticas entre os segmentos, respeitando suas especificidades.

7,7 mil

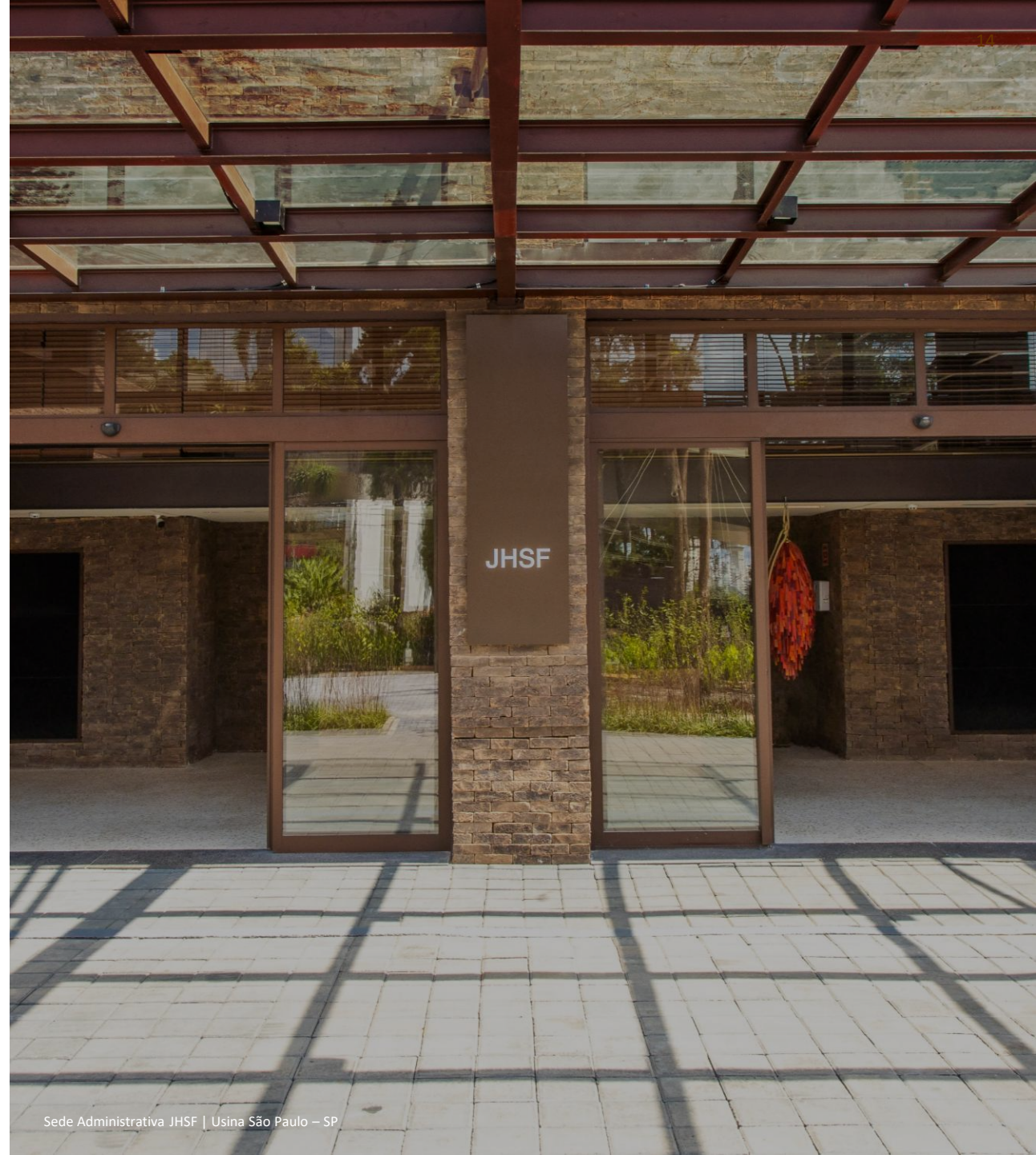
Número total de fornecedores

Como parte desse compromisso, as aquisições de materiais indiretos* passaram a ser centralizadas e são realizadas por um núcleo dedicado e uma plataforma de compras, assegurando maior controle, padronização e rastreabilidade dos processos. Também fortalecemos a governança, a partir de fluxos de aprovação claros e auditáveis, em linha com a agenda ASG.

Todos os contratos firmados com fornecedores por esse núcleo incluem cláusulas específicas da Lei Anticorrupção (Lei nº 12.846/2013), reforçando o nosso posicionamento de tolerância zero a práticas de fraude, suborno, favorecimento indevido ou práticas que comprometam a ética nas operações.

Ainda estruturamos diretrizes internas para avaliação de parceiros, que serão ampliadas progressivamente conforme a maturidade dos processos.

** Fornecedores de materiais indiretos são aqueles que prestam serviços ou fornecem bens de apoio às operações, não relacionados diretamente a cada segmento.*



G O V E R N A N Ç A C O R P O R A T I V A

Desde 2007, somos uma companhia de capital aberto, listada no Novo Mercado da B3, segmento que reúne empresas com elevados padrões de governança.

Nossa atuação é orientada por princípios de transparência, equidade, prestação de contas e responsabilidade corporativa, que sustentam as relações com acionistas e demais *stakeholders*. Valorizamos a diversidade de experiências e perspectivas na composição dos órgãos de governança, fortalecendo a qualidade das decisões estratégicas.

A estrutura de governança é composta por Conselho de Administração, Conselho Fiscal, Diretoria Executiva e seis Comitês de Assessoramento: Auditoria Estatutário, Transações com Partes Relacionadas, Gestão de Riscos, Financeiro, Sustentabilidade e Ética e Conduta. A Diretoria conta ainda com um Comitê Executivo dedicado à LGPD.

Em 2025, o Conselho de Administração foi composto por sete membros, sendo quatro deles independentes (57%).

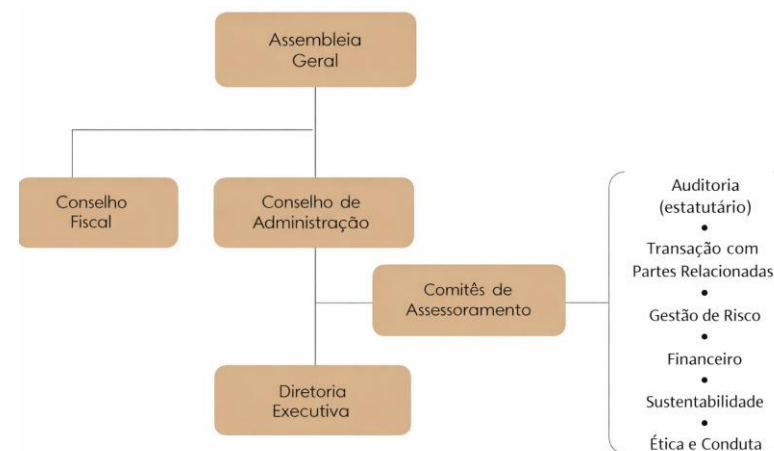
A Diretoria Executiva da *holding* é formada por quatro diretores, sendo uma mulher. O Conselho Fiscal opera de forma contínua desde 2020, reforçando a governança e a qualidade das demonstrações financeiras.

Os Comitês de Assessoramento contam majoritariamente com membros independentes, garantindo rigor técnico e isenção nas análises.

No período, revisamos a Política de Gestão de Riscos e aprovamos a Política de Uso de Inteligência Artificial, reforçando diretrizes para o uso ético e responsável de tecnologia.

Também aprimoramos o regimento do Comitê de Sustentabilidade, com maior clareza sobre responsabilidades relacionadas a impactos, riscos e oportunidades ambientais e sociais, em alinhamento à estratégia da Companhia.

Estrutura de Governança Corporativa



G O V E R N A N Ç A D E S U S T E N T A B I L I D A D E

A governança de sustentabilidade é estruturada com reporte periódico ao Comitê de Sustentabilidade e suporte direto da Diretoria Executiva na implementação das iniciativas.

Integramos a agenda ASG ao sistema de remuneração variável, com índices específicos por segmento, representando 15% das metas dos líderes.

Também estruturamos um painel corporativo de indicadores, conectando os compromissos estratégicos às ações nas unidades.

Ao longo do ano, fortalecemos o fluxo de reporte, com a integração entre os Comitês de Sustentabilidade, Auditoria, Gestão de Riscos e o Conselho Fiscal, assegurando alinhamento às demandas regulatórias e o relato ao Conselho de Administração.

ADESÃO VOLUNTÁRIA À CVM 193

Em dezembro de 2025, a JHSF comunicou ao mercado a adoção voluntária antecipada do Relatório de Informações Financeiras Relacionadas à Sustentabilidade.

O relatório seguirá as normas IFRS S1 e S2, em conformidade com as resoluções CVM 193 e 219, e será publicado em setembro de 2026 com o relato do exercício de 2025.

Informações detalhadas sobre governança, riscos, métricas e metas estão disponíveis no Diretório de Indicadores.

É T I C A E I N T E G R I D A D E

Mantemos um Programa de Integridade aderente à Lei Anticorrupção, aplicável a todas as empresas do grupo e *stakeholders*.

O programa é baseado em uma matriz de riscos e estruturado para prevenção, detecção e remediação de desvios de conduta.

O Código de Ética e Conduta orienta as relações internas e externas e se aplica a todos que atuam em nome da Companhia.

O Comitê de Ética e Conduta é responsável por monitorar o programa, avaliar riscos, supervisionar denúncias e recomendar medidas à Diretoria e ao Conselho.

O Comitê de Auditoria Estatutário supervisiona a integridade das informações financeiras, a aderência regulatória e a gestão de riscos.

As atividades de *compliance* são conduzidas pelo Jurídico, incluindo *due diligence* de terceiros, cláusulas contratuais e revisão de políticas.

A disseminação da cultura de integridade é reforçada por treinamentos anuais, definidos com base nas demandas identificadas no Canal de Ética.

PRINCIPAIS INSTRUMENTOS:

- Código de Ética e Conduta formalmente aplicado aos colaboradores
- Comitê de Ética e Conduta
- *Background check* de terceiros com interação com agentes públicos
- Canal de Ética independente, com confidencialidade e anonimato
- Treinamentos periódicos
- Investigações internas
- Termo de compromisso obrigatório

O Código de Ética e Conduta, bem como os demais normativos internos, encontram-se disponíveis para consulta no website institucional (<https://ri.jhsf.com.br>) e na intranet corporativa.

Para quaisquer queixas relacionadas à violação, acesse o nosso Canal ou ligue 0800 377 8019 (ligações do Brasil) ou +55 11 2739-4449 (chamadas internacionais).

M O D E L O D E G E S T Ã O D E R I S C O S

Mantemos o compromisso com a gestão integrada de riscos corporativos (GRC), incluindo aspectos ASG, ao longo de todo o ciclo de vida dos ativos.

O modelo considera seis categorias de riscos: estratégicos, financeiros, operacionais, cibernéticos, ambientais e climáticos e de conformidade, avaliados quanto à probabilidade e ao impacto em todos os segmentos.

A estrutura conta com uma equipe dedicada e reporte funcional ao Comitê de Gestão de Riscos, assegurando independência e aderência às melhores práticas.

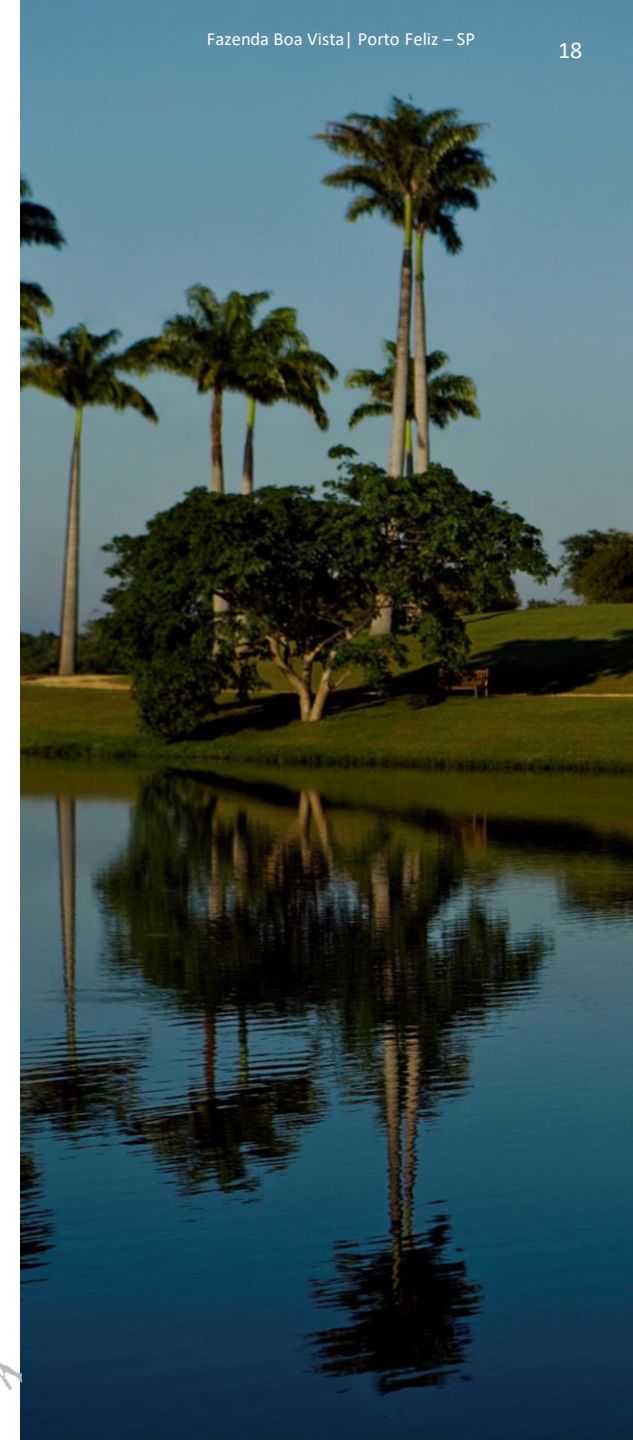
Os riscos climáticos, físicos e de transição estão integrados ao monitoramento corporativo há mais de três anos, com evolução na divulgação alinhada às recomendações da TCFD. Seguimos referenciais como COSO, IBGC, CVM e B3, promovendo a melhoria contínua dos controles internos e da governança.

POLÍTICA DE GESTÃO DE RISCOS

Em 2025, revisamos a Política de Gestão de Riscos, incorporando as diretrizes da Resolução CVM 193 e dos padrões IFRS S1 e S2.

Passamos a integrar, de forma estruturada, a análise de riscos e oportunidades de sustentabilidade — com destaque para clima — aos processos estratégicos, operacionais e financeiros, incluindo seus mecanismos de controle e mitigação.

Nossa Política de Gestão de Riscos está disponível no link:
<https://ri.jhsf.com.br/governanca-corporativa/estatuto-regimentos-e-politicas/>



N O S S O S N E G Ó C I O S

Somos o maior ecossistema de alta renda da América Latina, com atuação integrada em diferentes segmentos.

Ao longo dos anos, expandimos nossas operações e avançamos na gestão da sustentabilidade nos segmentos de forma estruturada e consistente, alinhada às especificidades de cada negócio. Nossa trajetória se baseia em relacionamentos de longo prazo e na busca contínua por qualidade e excelência nas atividades que desenvolvemos.

Em 2025, avançamos na consolidação da sustentabilidade como parte da estratégia e da operação, com a apresentação estruturada dos resultados por segmento.

Essa abordagem reforça a disciplina de gestão e evidencia a contribuição de cada negócio para a eficiência operacional e a diferenciação competitiva.

Atuamos com foco na geração de valor sustentável, preservando a singularidade, a exclusividade e o padrão de excelência que caracterizam a Companhia.

AEROPORTO



A E R O P O R T O

O São Paulo Catarina Aeroporto Internacional, primeiro aeroporto executivo internacional do Brasil, completou seis anos de operação em 2025, consolidando a liderança em movimentos de aviação executiva no estado de São Paulo.

O ativo se destaca na agenda de sustentabilidade, com iniciativas climáticas, eficiência operacional e soluções baseadas na natureza.

O Aeroporto foi reconhecido no Prêmio ECO 2025 (Amcham) e no Green Airport Recognition (ACI-LAC), em parceria com a ONG Onçafari, integrando conservação da biodiversidade à segurança operacional.

Por meio do programa Catarina Carbon Free, neutraliza 100% das emissões dos Escopos 1 e 2 e das emissões do abastecimento de aeronaves de terceiros (Escopo 3). Opera com matriz elétrica 100% renovável (I-RECs) e adota medidas de eficiência, como iluminação LED, rebocadores elétricos e substituição de fertilizantes por biofertilizantes.

Na gestão de resíduos, adota práticas de desvio de aterro. Em recursos hídricos, conta com monitoramento automatizado, dispositivos eficientes e uso de água pluvial.



52%

Redução de emissões
2025 x 2024
(Operação)*

No aspecto social, atua na qualificação profissional, com foco em inclusão de mulheres para atuação em serviços de solo, como reboque de aeronaves, e integra a rede TransplantAR, apoiando missões médicas.

Durante o Catarina Aviation Show, promoveu iniciativas de compensação de emissões, gestão de resíduos e apoio a ONGs como GRAACC e Onçafari.

80%

Redução da intensidade
do consumo de água
entre 2022 e 2025

A parceria com o Onçafari passou a incluir ainda uma vitrine social na área de passageiros, com produtos associados à causa. O valor arrecadado com as vendas – juntamente com as vendas do *e-commerce* – é utilizado nos projetos de conservação da ONG, como ecoturismo, monitoramento científico, programas de reintrodução de animais, educação ambiental, projetos sociais, controle e prevenção de incêndios, e proteção de habitats.

105%

Aumento da
reciclagem de resíduos
em 2025

** Emissões de Escopo 1 e Escopo 2 da Operação do Aeroporto*

JHSF

DESENVOLVIMENTO IMOBILIÁRIO

D E S E N V O L V I M E N T O I M O B I L I Á R I O



Boa Vista Estates | Porto Feliz -- SP

Atuamos no desenvolvimento e gestão de empreendimentos de alto padrão, com foco em excelência, inovação e eficiência.

Parte relevante dos projetos envolve a recuperação de áreas degradadas, com monitoramento ambiental e iniciativas como passagens de fauna.

Em 2025, avançamos na captação de indicadores de sustentabilidade, com monitoramento de mais de 8 milhões de m² de área construída em plataforma digital.

Evoluímos na incorporação de critérios de sustentabilidade desde a concepção dos projetos, alinhados a certificações e padrões internacionais.

A gestão de recursos naturais inclui controle de consumo, estudos de vulnerabilidade hídrica e otimização contínua das operações após o lançamento. Essas iniciativas contribuem para a eficiência, a valorização dos ativos e a maior satisfação dos clientes.

~17
milhões m²

Área total protegida
(meio ambiente e
biodiversidade)

8,3
milhões m²

Área total construída
monitorada por
sustentabilidade

Após o lançamento dos empreendimentos, há um trabalho permanente para a otimização de toda a infraestrutura.

Buscamos assim novas oportunidades de avanços em relação a iniciativas de gestão ambiental nos empreendimentos.

Além de gerar ecoeficiência, esse processo também atende às expectativas de clientes e moradores, proporcionando maior otimização de custos, proteção do investimento, e maior satisfação com qualidade e inovação.

LOCAÇÃO RESIDENCIAL E CLUBS



LOCAÇÃO RESIDENCIAL E CLUBS

Outra frente de atuação envolve a locação de casas e apartamentos, além da venda de *memberships* e da operação de clubes. Monitoramos desde a concepção e a construção dessas unidades até a sua operação, buscando eficiência no consumo de água e energia, evitando desperdícios e aprimorando a gestão de resíduos.

Em 2025, o segmento de Locação Residencial passou a entregar aos clientes uma cartilha de consumo consciente e adotou uma política de abastecimento responsável de gás e diesel.

Também inauguramos em 2025 o São Paulo Surf Club, primeiro clube de surfe da capital, seguindo o modelo do Boa Vista Village Surf Club. O clube foi projetado para uma performance mais eficiente, com menor necessidade de reposição de água e soluções que reduzem perdas marginais e por evaporação. Entre elas, destacam-se barreiras para evitar transbordamento e sistemas que diminuem a velocidade de retorno da água, reduzindo desperdícios.

Seguimos atentos aos desafios operacionais e ambientais, conectando nossos empreendimentos a fontes renováveis de energia elétrica. Com 220 metros de extensão e ondas de até 22 segundos, nossas piscinas contam ainda com elevados padrões de segurança e supervisão técnica permanente.

~20t

Resíduos para
compostagem e
reciclagem em 2025

JHSF

HOSPITALIDADE E GASTRONOMIA



H O S P I T A L I D A D E E G A S T R O N O M I A

Boa Vista Surf Lodge | Porto Feliz – SP



O Grupo Fasano é líder em alta gastronomia e hospitalidade de luxo desde 2014, com 40 restaurantes e 20 hotéis em operação ou em desenvolvimento.

Em 2025, reduzimos em 7% as emissões de gases de efeito estufa, com destaque para os restaurantes, próximos de 10% de queda. Medidas como o uso de bombas de calor para aquecimento contribuíram para o resultado. E, desde 2024, compensamos as emissões diretas e indiretas (Escopos 1 e 2).

Também ampliamos práticas de gestão responsável de suprimentos, garantindo a excelência de serviços com menor impacto socioambiental.

No eixo social, fortalecemos a parceria com o Instituto Arredondar, presente em todas as unidades nacionais, ultrapassando 1.500 doações e R\$ 126 mil destinados a organizações como AFESU, CREN e Instituto Melhores Dias, beneficiando crianças e famílias com educação, alimentos e insumos.

Reforçamos ainda o compromisso de utilizar apenas ovos de galinhas livres de gaiolas, alcançando 100% de adesão e aprimorando o monitoramento por plataforma digital. Seguimos com nossos esforços para manter e consolidar o uso total desse tipo de suprimento ao longo de 2026.

115%
Aumento de
compostagem de
resíduos orgânicos

Também demos sequência ao trabalho de redução de embalagens plásticas e resíduos, com ações de compostagem, reciclagem de óleo e treinamentos contínuos. Em 2025, ampliamos em 115% a compostagem de resíduos orgânicos. Além disso, restaurantes que integram a plataforma Comida Invisível aumentaram em quase 40% as doações, superando 1 tonelada de alimentos e mais de 5 mil pratos, evitando a emissão de 974,87 kg de CO₂e.

SHOPPING CENTERS E VAREJO



Nossos shoppings são referência em moda, *lifestyle* e gastronomia, ancorados por grandes marcas nacionais e internacionais. No varejo, atuamos com exclusividade na representação de algumas das mais renomadas marcas globais.

Também nessas operações, assumimos compromissos com práticas ambientalmente responsáveis e com a adoção de iniciativas em gestão de resíduos, eficiência energética e uso consciente de recursos hídricos. Conectados ao objetivo de gerenciar as emissões de gases de efeitos estufa, desde 2024 atuamos para neutralizar os Escopos 1 e 2 nos Shoppings e nas lojas. A partir do conceito de *open-mall*, priorizamos um paisagismo inteligente e reduzimos a dependência do uso de máquinas de climatização.

Com uma performance sustentável e eficiente em sua rotina de operação e manutenção (O&M), o Catarina Fashion Outlet (CFO), em São Roque (SP), se tornou o primeiro shopping da América Latina a conquistar a certificação LEED (Leadership in Energy and Environmental Design), na categoria Gold. Em 2025, o CFO apresentou avanços significativos em eficiência hídrica e na gestão de resíduos, elevando o índice de reciclagem para 86% no segundo semestre.

No caso do Shopping Cidade Jardim, com sua inserção no *masterplan* integrado do Complexo Cidade Jardim, de uso misto, promovemos um adensamento inteligente e o reaproveitamento da área urbana consolidada, reduzindo a necessidade de expansão horizontal da cidade. O Shops Jardins, por sua vez, é adornado por um jardim vertical que conta com mais de 6 mil floreiras, criando paredes verdes na fachada e no interior.

Nas lojas de marcas internacionais que representamos no país, promovemos a utilização de energia elétrica proveniente de fontes renováveis e monitoramos indicadores relacionados às emissões de gases de efeito estufa e à ecoeficiência por meio de plataforma digital.

No aspecto social, em 2025, adotamos uma política de doação de roupas de coleções descontinuadas, sem valor comercial, para ONGs com o propósito de gerar impacto social positivo, evitando também o descarte e a geração de resíduos. A expansão da medida a toda a operação de Varejo foi inspirada na doação realizada de roupas infantis ao GRAACC.



LEED Gold O&M
Catarina Fashion Outlet

73%

Aumento no desvio de
resíduos para
aterros em 2025
(Shoppings e Varejo)

64%

Redução das emissões
de GEE de Escopo 1
nos Shoppings no
último ano

43%

Redução das emissões
de GEE de Escopos
1, 2 e 3 no segmento de
Varejo em 2025

São Paulo Catarina Aeroporto Executivo Internacional | São Roque – SP

R E C O N H E C I M E N T O S

ÍNDICE CARBONO EFICIENTE, ICO2 | B3
JHSF Holding

LIDE: LÍDERES DO BRASIL 2025
JHSF Holding

PERSON OF THE YEAR 2026 – BRAZIL-U.S. CHAMBER OF
COMMERCE
José Auriemo Neto, Presidente do Conselho de
Administração

MEN OF THE YEAR 2025 – GQ BRASIL
José Auriemo Neto, Presidente do Conselho de
Administração

MELHORES CEO'S DO ANO – FORBES
Augusto Martins, CEO

VALOR ECONÔMICO | LIDERANÇAS QUE TRANSFORMAM
2025
Augusto Martins, CEO

10ª GALERIA DE NOTÁVEIS DE MONEY REPORT
Augusto Martins, CEO

MELHORES DA GASTRONOMIA 2025 - PRAZERES DA MESA
CATEGORIA: MELHOR RESTAURANTE DE HOTEL
Restaurante Fasano

FORBES TRAVEL GUIDE RECOMMENDED
Fasano Rio de Janeiro, Fasano Punta del Este

FORBES TRAVEL GUIDE - 4-STAR
Fasano São Paulo

PRÊMIO PALADAR – 9º LUGAR
Baretto

MELHOR DE SÃO PAULO - MELHOR RESTAURANTE DE
HOTEL
MELHOR DE SÃO PAULO - MELHOR RESTAURANTE DE SÃO
PAULO
Restaurante Fasano

PRÊMIO GERDAU DE GASTRONOMIA - MELHOR ITALIANO
Gero Belo Horizonte

MELHORES DA GASTRONOMIA SALVADOR - MELHOR
RESTAURANTE
Gero Salvador

PRÊMIO VEJA COMER & BEBER - PATRIMÔNIO PAULISTANO
Grupo Fasano


PRÊMIO VEJA COMER & BEBER - MELHOR RESTAURANTE
FRANCÊS
Bistrot Parigi

GUIA MICHELIN - MELHORES HOTÉIS DO MUNDO
Fasano São Paulo, Fasano Angra dos Reis, Fasano Salvador,
Fasano Trancoso, Fasano Boa Vista

50 MELHORES HOTÉIS DO BRASIL PELA CASUAL EXAME
Fasano Salvador, Fasano São Paulo Itaim, Fasano Belo
Horizonte, Fasano São Paulo, Fasano Trancoso, Fasano Rio
de Janeiro, Fasano Angra dos Reis, Fasano Boa Vista

READERS' CHOICE AWARDS 2025 | CONDÉ NEST TRAVELLER
Hotel Fasano Rio de Janeiro (Hotels e World Hotels), Hotel
Fasano Trancoso, Hotel Fasano Fifth Avenue

OS MELHORES DE 2025 - MELHOR HOTEL NACIONAL
Fasano Boa Vista



Redefinindo o conceito de excelência
por um ecossistema de negócios sustentável

JHSF

CONTEÚDO E DIAGRAMAÇÃO
Sustentabilidade JHSF
sustentabilidade@jhsf.com.br