



COMPASS

RESULTADOS 1T24



Eventuais estimativas e declarações que possam ser feitas durante esta apresentação sobre Operações futuras a respeito de nossa estratégia e oportunidades de crescimento futuro se baseiam, principalmente, em nossas atuais expectativas e estimativas ou projeções de eventos futuros e tendências, que afetam ou podem afetar nossos negócios e resultados operacionais. Apesar de acreditarmos que essas estimativas e declarações sobre a operação futuras se baseiam em suposições razoáveis, elas estão sujeitas a diversos riscos e incertezas e são feitas considerando as informações atualmente disponíveis para nós. Nossas estimativas e declarações sobre operações futuras podem ser influenciadas pelos seguintes fatores, entre outras: (1) condições econômicas gerais, políticas, demográficas e comerciais no Brasil e especificamente nos mercados geográficos que servimos; (2) inflação, depreciação e desvalorização do real; (3) nossa habilidade de implementar nosso plano de investimento de capital, incluindo nossa habilidade de obter financiamento quando necessário e em termos razoáveis; (4) nossa habilidade de concorrer e conduzir nossos negócios no futuro; (5) alterações na demanda dos consumidores; (6) alterações em nossos negócios; (7) intervenções do governo resultantes em alterações na economia, impostos, taxas ou ambiente regulamentar; e (8) outros fatores que vierem a afetar nossa situação financeira, liquidez e resultados operacionais.

As palavras “acreditar”, “poder”, “dever”, “estimar”, “continuar”, “prever”, “pretender”, “esperar” e palavras similares se destinam a identificar estimativas e declarações de Operações futuras. As estimativas e declarações sobre as Operações futuras se referem apenas à data na qual elas foram feitas e não assumimos nenhuma obrigação de atualizar ou revisar qualquer estimativa e/ou declaração sobre operações futuras em virtude de novas informações, eventos futuros ou outros fatores. As estimativas e declarações sobre operações futuras envolvem riscos e incertezas e não são Garantias de desempenho futuro. Nossos resultados futuros podem ser substancialmente diferentes daqueles expressos nessas estimativas e declarações sobre Operações futuras. Considerando os riscos e incertezas descritos acima, as estimativas e declarações sobre Operações futuras discutidas nesta apresentação podem não ocorrer e nossos resultados futuros e nosso desempenho podem ser diferentes substancialmente daqueles expressos nessas declarações sobre operações futuras em virtude, inclusive, entre outros, dos fatores mencionados acima. Em virtude dessas incertezas, o investidor não deve tomar nenhuma decisão de investimento com base nessas estimativas e declarações sobre operações futuras.



Agenda

1.0 | Sobre a Compass

2.0 | Destaques 1T24

3.0 | Desempenho operacional

3.1 | Distribuição de gás

3.2 | Marketing & Serviços

4.0 | Desempenho Financeiro - Consolidado

5.0 | Endividamento - Consolidado

Distribuição

comgas
COMMIT



Marketing
& Serviços

EDGE



TRSP



GNL B2B



Biometano



Comercialização

Destaques 1T24

COMPASS

Operacionais



2,7
milhões
de clientes
atendidos



25
mil km
de extensão da
rede



13,2
MMm³/d
de volume
distribuído

Financeiros



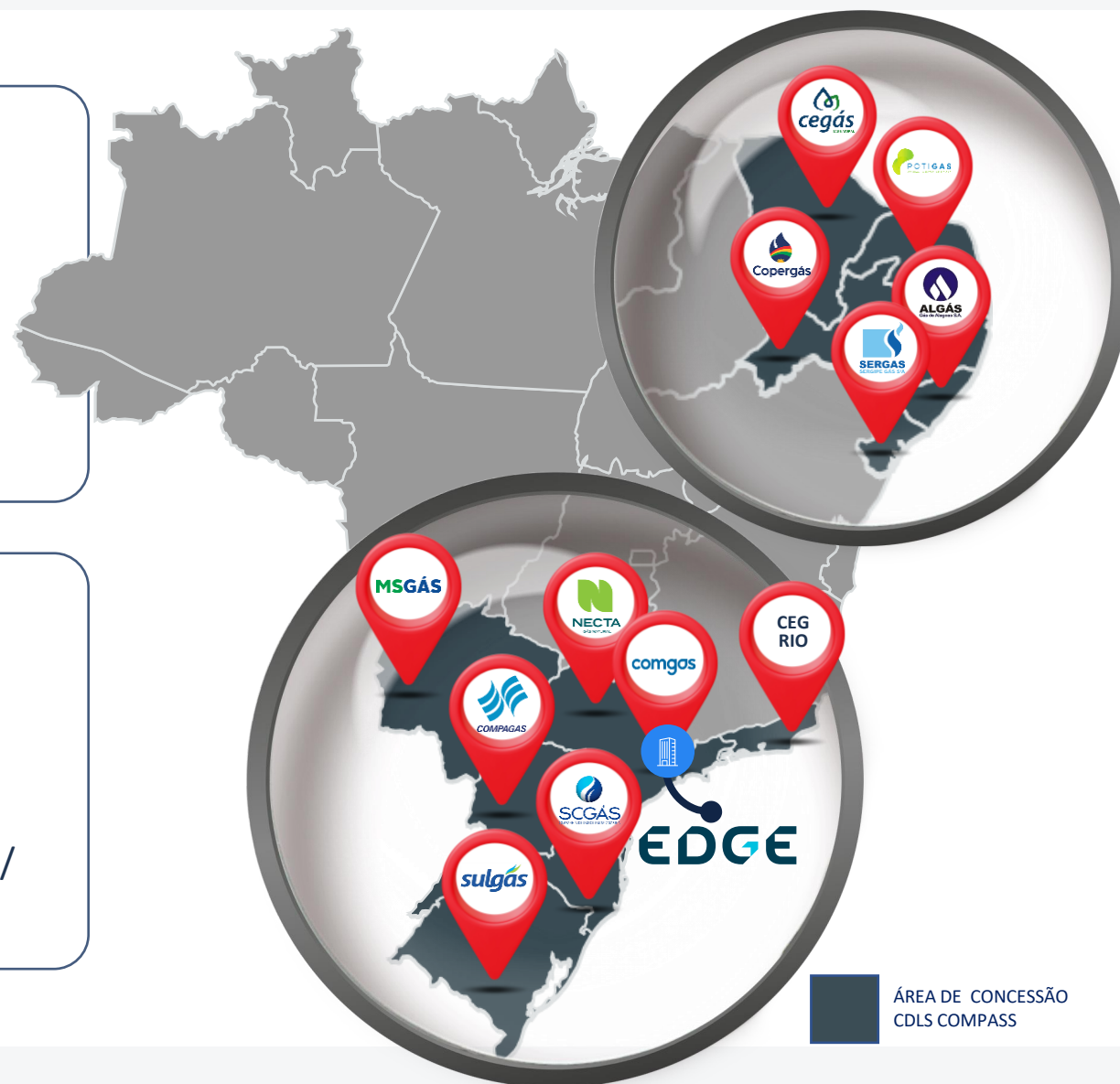
EBITDA
R\$ **893**
milhões



LUCRO LÍQUIDO
R\$ **318**
milhões



ALAVANCAGEM
1,4x
Dívida líquida/
EBITDA



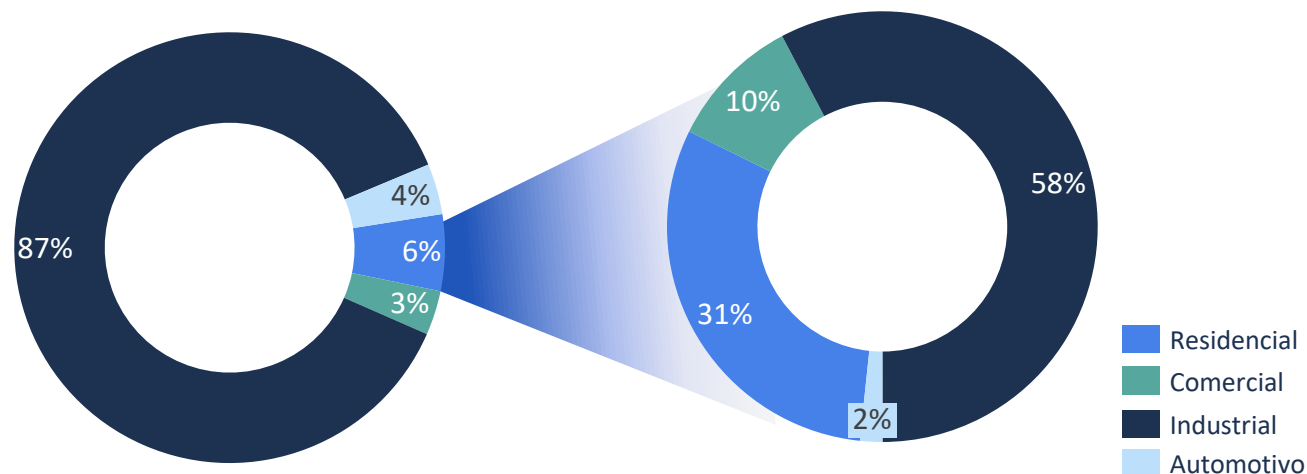
ÁREA DE CONCESSÃO
CDLS COMPASS

(1) Região nordeste em alienação conforme fato relevante publicado em 09 de outubro de 2023

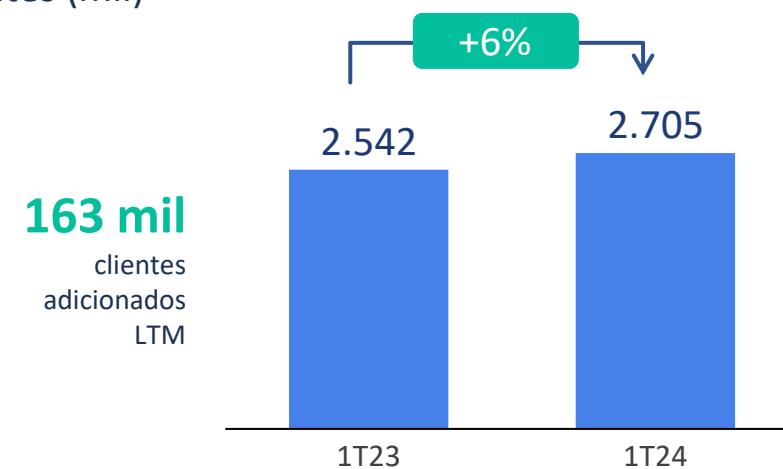
Distribuição de Gás

Volume ¹ (mil m ³)	1T24	1T23	Var.
Residencial	68.244	72.317	-6%
Comercial	39.471	37.858	4%
Industrial ²	1.034.127	1.022.051	1%
Automotivo	45.159	53.465	-16%
Volume	1.187.001	1.185.691	0%
MMm³/dia	13,2	13,2	0%
Clientes (un.)³	2.705.020	2.542.104	6%
Extensão da rede (km)	24.991	23.962	4%

Volume

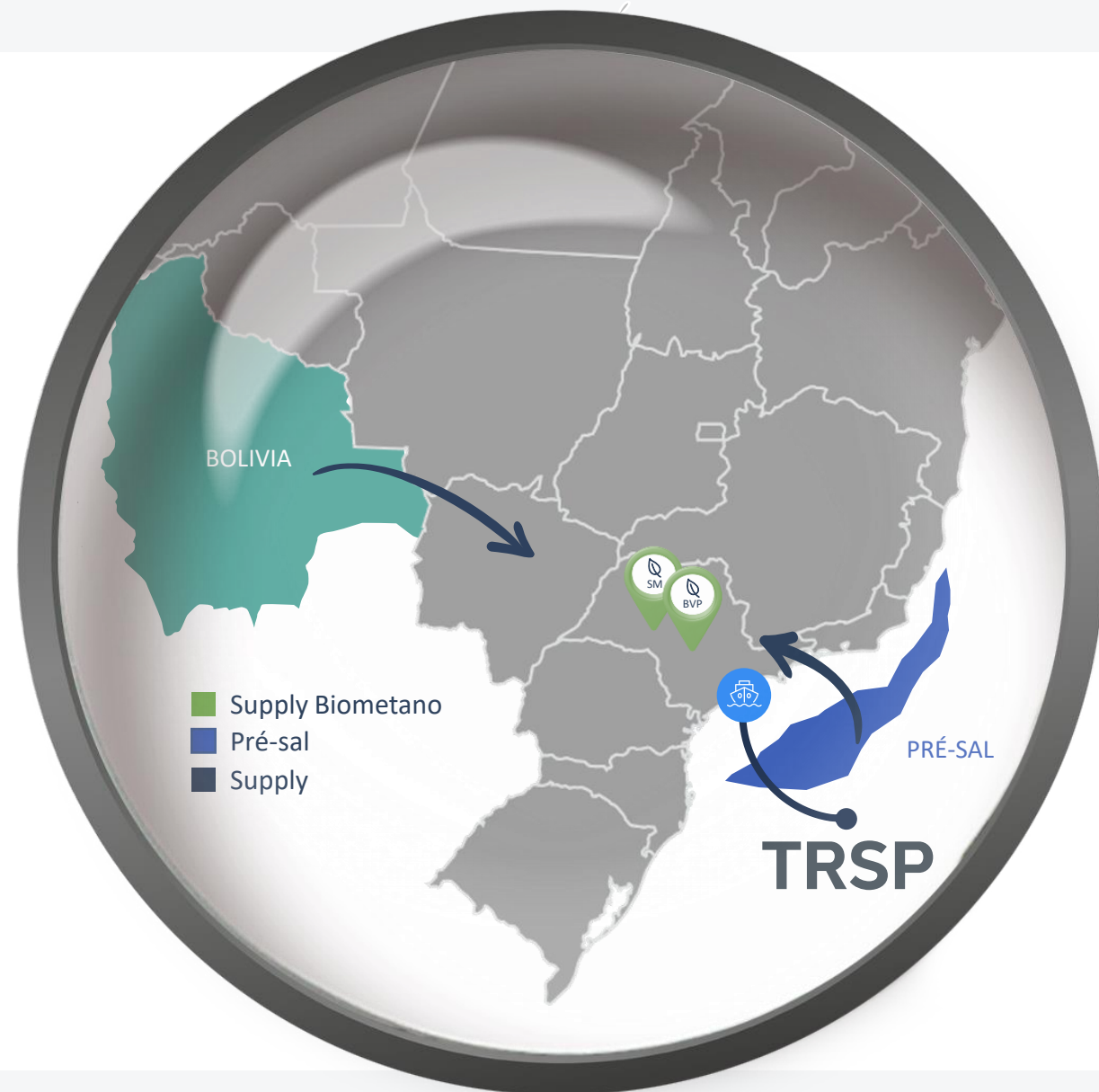


Clientes (mil)



Atualizações

- Chegada FSRU fevereiro/24
- Conclusão das obras do TRSP
- Originação: novos contratos de suprimento de GN firmados vindos da Bolívia e pré-sal
- Comercialização: migração do primeiro cliente industrial para mercado livre
- Gestão ativa dos contratos de suprimento gerando um resultado positivo

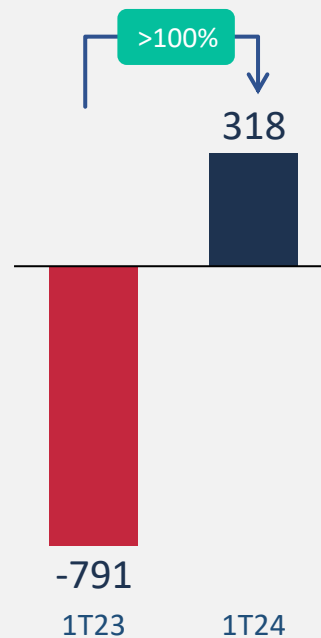


Desempenho Financeiro - Consolidado

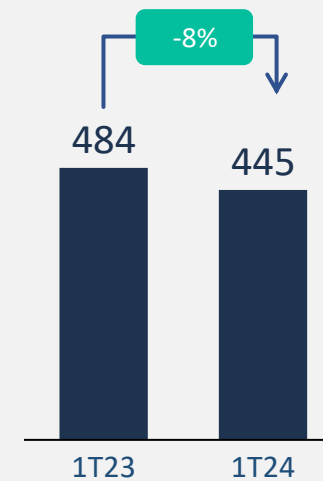
EBITDA
(R\$ mm)



LUCRO LÍQUIDO
(R\$ mm)



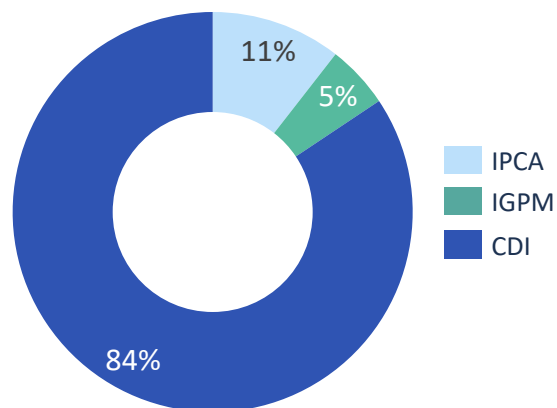
CAPEX
(R\$ mm)



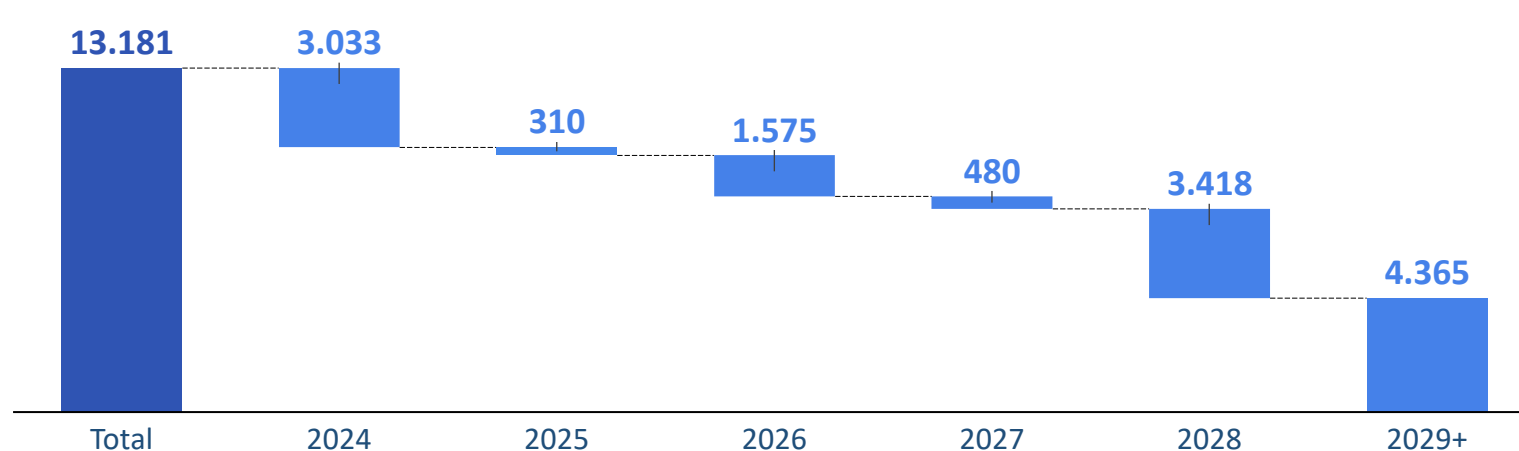
Endividamento - Consolidado

(R\$ mm)	1T24	4T23	Var.
Empréstimos e financiamentos	5.098	5.039	1%
Debêntures	8.083	4.978	62%
Derivativos	106	220	-52%
Dívida bruta	13.287	10.237	30%
(-) Caixa, equivalentes de caixa e TVM	(7.428)	(4.732)	57%
Dívida líquida (ex-IFRS 16)	5.859	5.505	6%
EBITDA LTM (ex-IFRS 16)	4.054	4.159	-3%
Endividamento de curto prazo/Endividamento total	0,23	0,19	21%
Alavancagem	1,45x	1,32x	n/a

Abertura por indexador¹ (%)



Cronograma de amortização de dívida existente (R\$mm)²



(1) Inclui contratos de swap (2) Não inclui derivativos



COMPASS

Q&A



COMPASS

OBRIGADO/A

Relações com Investidores | ri@compassbr.com | www.compassbr.com