



SEMINÁRIO - PARTICIPAÇÃO DOS
INVESTIMENTOS INSTITUCIONAIS
VIA MERCADO DE CAPITAIS NO
DESENVOLVIMENTO DO PAÍS

Impactos da reforma tributária

Edison Fernandes



Sistema tributário atual

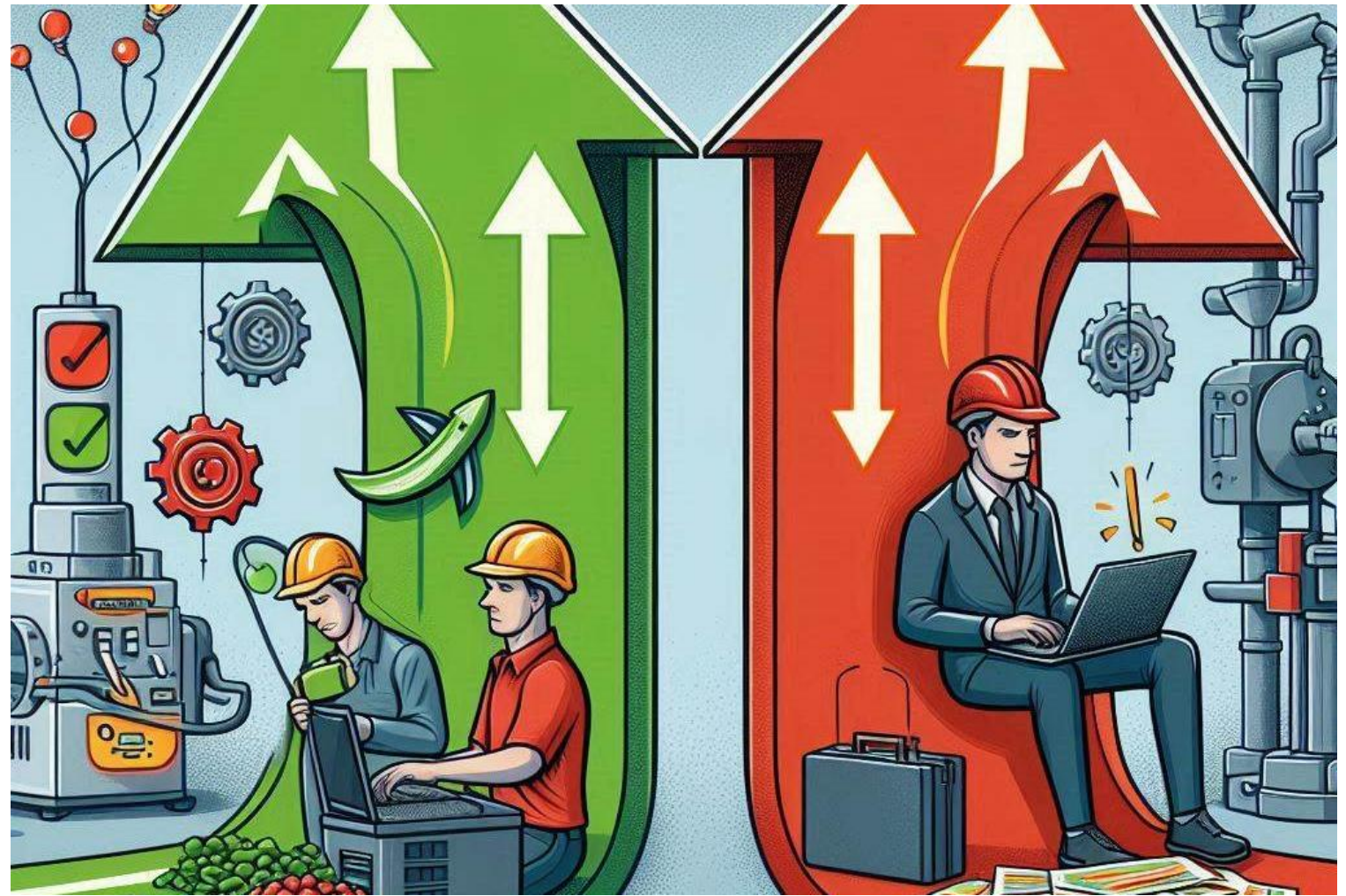




Reforma tributária



Tendência de
ganho e perda



Os modelos a seguir apresentados devem ser entendidos como indicativos, e um maior detalhamento, em nome da maior transparência, poderá ser utilizado.

M O D E L O S

Modelo I - Demonstração do Valor Adicionado – EMPRESAS EM GERAL

DESCRIÇÃO	Em 20X1	Em 20X0
1 – RECEITAS		
1.1) Receita de contrato com cliente		
1.2) Outras receitas		
1.3) Receitas relativas à construção de ativos próprios		
1.4) Perdas estimadas com créditos de liquidação duvidosa – Reversão / (Constituição)		
2 - INSUMOS ADQUIRIDOS DE TERCEIROS (inclui os valores dos impostos – ICMS, IPI, PIS e COFINS)		
2.1) Custos dos produtos, das mercadorias e dos serviços vendidos		
2.2) Materiais, energia, serviços de terceiros e outros		
2.3) Perda / Recuperação de valores ativos		
2.4) Outras (especificar)		
7 - VALOR ADICIONADO TOTAL A DISTRIBUIR (5+6)		
8 - DISTRIBUIÇÃO DO VALOR ADICIONADO (*)		
8.1) Pessoal		
8.1.1 – Remuneração direta		
8.1.2 – Benefícios		
8.1.3 – F.C.T.S.		
8.2) Impostos, taxas e contribuições		
8.2.1 – Federais		
8.2.2 – Estaduais		
8.2.3 – Municipais		

Demonstração do Valor Adicionado – DVA (CPC 09)

Pontos de atenção

Formação de preço

Renegociação contratual

Reestruturação dos negócios

Adaptação do sistema de informação (ERP)



SEMINÁRIO - PARTICIPAÇÃO DOS
INVESTIMENTOS INSTITUCIONAIS
VIA MERCADO DE CAPITAIS NO
DESENVOLVIMENTO DO PAÍS

Impactos da Reforma Tributária

MUITO OBRIGADO!