



# Projeto Plateau

## Outubro 2024



EFICIÊNCIA QUE  
TRANSFORMA.

# DISCLAIMER

Esta apresentação pode conter projeções ou declarações futuras. Tais declarações estão expostas a riscos conhecidos e desconhecidos e a incertezas de diversas naturezas que podem fazer com que essas expectativas não se concretizem ou divirjam materialmente daquelas antecipadas. Além disso, essas expectativas e projeções são feitas com base em estimativas, informações ou metodologias que podem ser imprecisas ou incorretas.

Esses riscos e incertezas, entre outros, estão relacionados com: (i) demanda futura pelos produtos da Companhia; (ii) mudanças nos aspectos que impactam os preços dos produtos nacionais e internacionais; (iii) mudanças nas estruturas de custos; (iv) mudanças na sazonalidade dos mercados; (v) concorrência nos mercados em que a Companhia atua; (vi) variações cambiais; (vii) mudanças no mercado global e especialmente nos mercados onde a Companhia atua ou vende seus produtos; (viii) mercado de capitais; e (ix) fatores que afetam a operação da Companhia, incluindo mudanças em leis e regulamentos. Para informações adicionais sobre fatores que podem impactar as demonstrações da Companhia, consulte o Formulário de Referência, em especial o item 4 (Fatores de Risco), que está registrado na CVM e também disponível no site de Relações com Investidores da Companhia.

Não há garantia de que as expectativas ou projeções da Companhia ocorrerão e os resultados atuais não são garantia de desempenho futuro. Esta apresentação está atualizada e a Klabin não tem obrigação de atualizá-la em função de novas informações e/ou eventos futuros.

**TODAS AS INFORMAÇÕES APRESENTADAS NESTE DOCUMENTO ESTÃO CONDICIONADAS À CONCLUSÃO DA TRANSAÇÃO, QUE PERMANECE SUJEITA ÀS CONDIÇÕES PRECEDENTES HABITUAIS, INCLUINDO A APROVAÇÃO PELOS ORGÃOS REGULATÓRIOS COMPETENTES.**

# PROJETO PLATEAU: CONTINUAÇÃO DO PROJETO CAETÊ ANUNCIADO EM DEZ-23



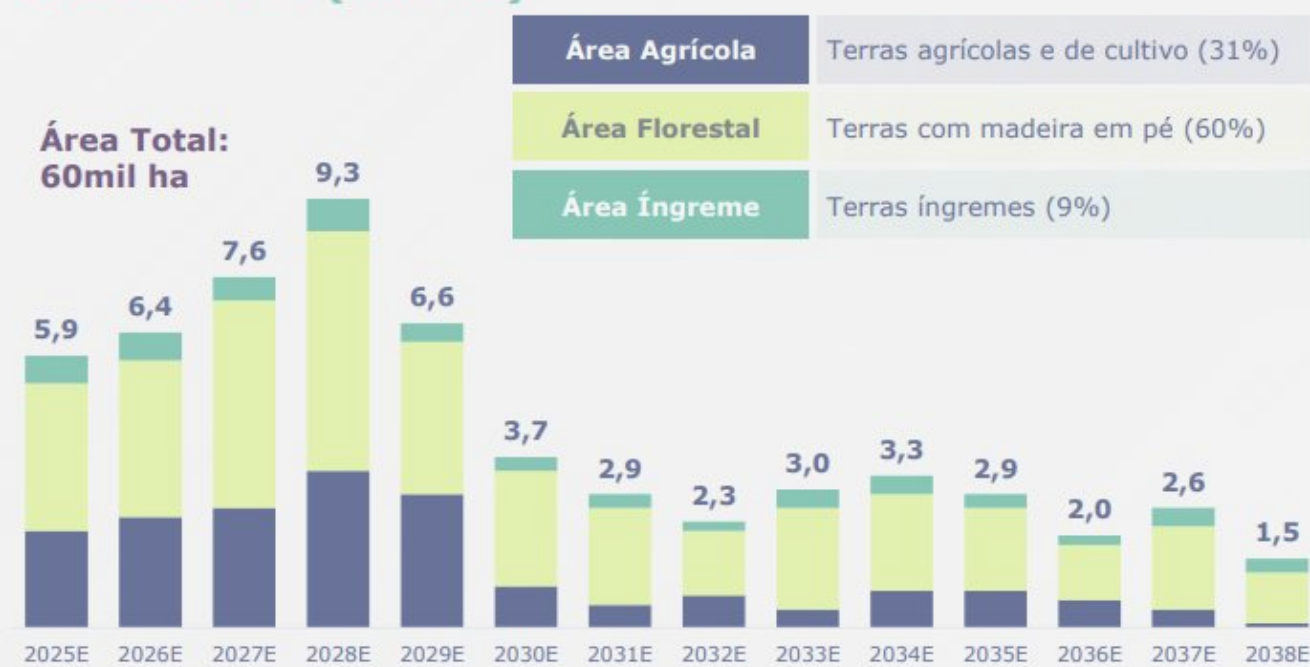
**Projeto Caetê**  
Dezembro 2023

As informações contidas neste slide fazem parte da apresentação do Projeto Caetê divulgada em dezembro de 2023. Acesse o documento na íntegra [clikando aqui](#)

## Principais impactos econômicos: venda de até 60mil ha de terras produtivas<sup>(1)</sup>

A Klabin terá a opção de monetizar as terras excedentes por meio da venda dos ativos e/ou pela criação de joint ventures com investidores financeiros, **buscando o maior retorno aos acionistas**

### Cronograma ilustrativo de venda das terras excedentes (mil ha)



Notas: (1) O *business case* prevê que a Klabin venda 60mil ha de terras e fique com 25mil ha, em substituição aos 15mil ha do plano de expansão, mais 10mil ha para atender o contrato de fornecimento de madeira a terceiros (BO Paper). (2) TIMO refere-se a "Timber Investment Management Organization". (3) Capital aportado por investidores terceiros.

### A Klabin está avaliando outras alternativas estratégicas para a monetização das terras, incluindo acordos com investidores financeiros

Desde 2018, a Klabin estabeleceu 7 acordos com TIMOs<sup>(2)</sup> com valor total captado<sup>(3)</sup> de R\$ 1,9bi (~US\$ 0,4bi)



**FORTE TRACK RECORD DE OPERAÇÕES COM TIMOS**

# OTIMIZAÇÃO DO RETORNO, ACELERAÇÃO DA ROTA DE DESALAVANCAGEM E CRIAÇÃO DE OPCIONALIDADES

**CRIAÇÃO DE UMA PARCERIA FLORESTAL SINÉRGICA (4 SPEs<sup>1</sup>) COM TIMO<sup>2</sup> E R\$ 1,8 BILHÃO<sup>3</sup> DE ENTRADA TOTAL DE CAIXA**

**ANTECIPAÇÃO DE RECURSOS DA MONETIZAÇÃO DE TERRAS EXCEDENTES DO PROJETO CAETÊ, ACELERANDO A ROTA PARA A DESALAVANCAGEM**

**MANUTENÇÃO DAS SINERGIAS DE CUSTO E CAPEX EVITADO DO PROJETO CAETÊ**

**DIVERSAS OPCIONALIDADES PARA MAXIMIZAÇÃO DO RETORNO DAS SPEs NOS CICLOS FLORESTAIS FUTUROS**

**Klabin**

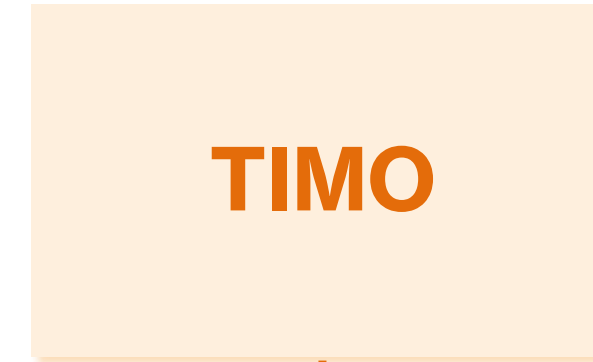
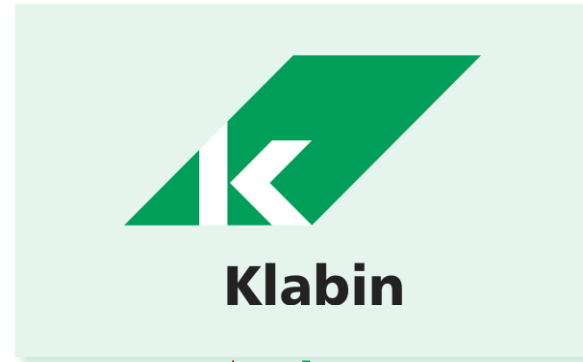
# ESCOPO DA TRANSAÇÃO

**Klabin**  
23mil ha de florestas plantadas  
4mil ha de terras produtivas

**Caetê**  
37mil ha de florestas plantadas  
39mil ha de terras produtivas

**60mil ha de florestas plantadas e 43mil ha de terras produtivas**

Contribuição em terras e florestas



**R\$ 1,8 bilhão**

Contribuição em caixa

SPEs vão pré-pagar instrumentos financeiros existentes com a Klabin originados da aquisição do Caetê

**57% capital total<sup>1</sup>**  
16% PN | 92% ON

**43% capital total<sup>1</sup>**  
84% PN | 8% ON

**SPE Arapoti**

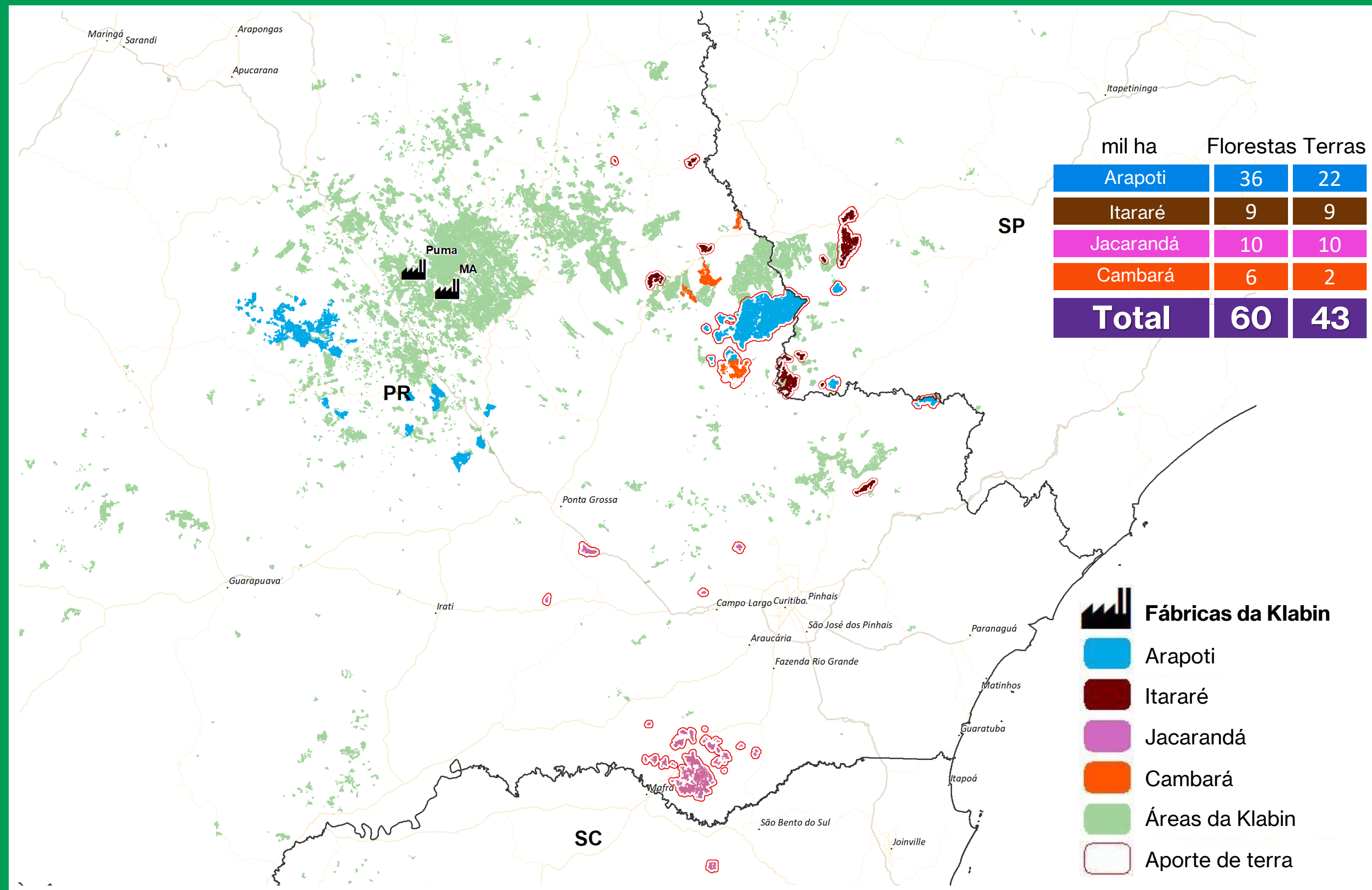
**SPE Itararé**

**SPE Jacarandá**

**SPE Cambará**

**Criação de SPEs baseadas em cada vocação, localização e plano de negócios**

# KLABIN E TIMO SE BENEFICIARÃO DA MAIOR PRODUTIVIDADE FLORESTAL DO MUNDO



# VISÃO GERAL DA TRANSAÇÃO

01.

Criação de **4 SPEs** com **60 mil ha de florestas plantadas** e **43 mil ha de terras produtivas**

02.

TIMO irá capitalizar **R\$ 1,8 bilhão em caixa** nas SPEs, que vão pré-pagar instrumentos financeiros com a Klabin originados da aquisição do Caetê

03.

A gestão e a operação de **colheita e de silvicultura** das SPEs serão realizadas pela Klabin por meio de acordos de prestação de serviços, capturando as sinergias do Caetê

04.

A Klabin irá celebrar **acordo de abastecimento de madeira** que garante o direito de compra de madeira das SPEs

05.

Oportunidades potenciais de **HBU<sup>1</sup>, maior e melhor uso**, para parte dos ativos

# *DIREITOS CONTRATUAIS REGULAM OS INTERESSES DA KLABIN E DA TIMO*

## **Compra de Madeira**

A Klabin vai celebrar um acordo de abastecimento de madeira que garante o direito de compra de madeira das SPE's sob certas condições

## **Direitos de Governança**

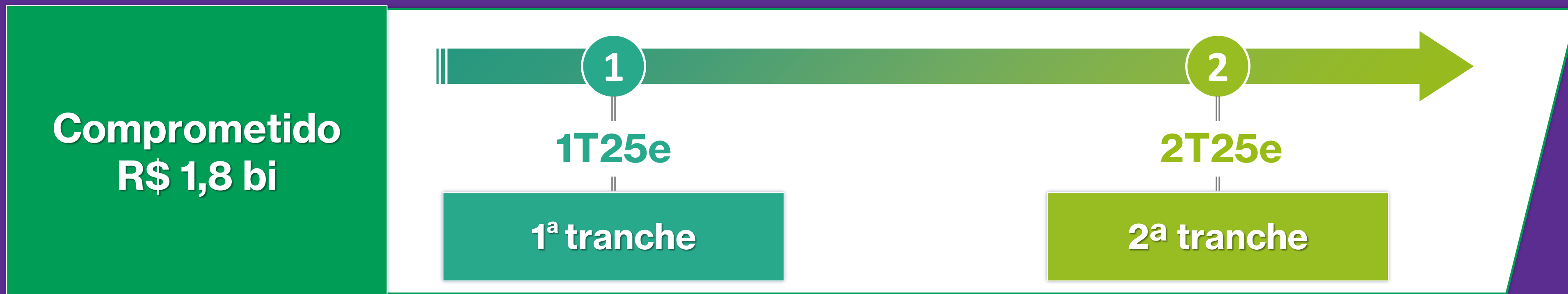
A Klabin terá certos direitos para adquirir ações e/ou ativos das SPE's

## **Parceria de longo prazo**

A visão de longo prazo da TIMO e da Klabin promove o alinhamento de interesses para o melhor plano de negócios de cada SPE



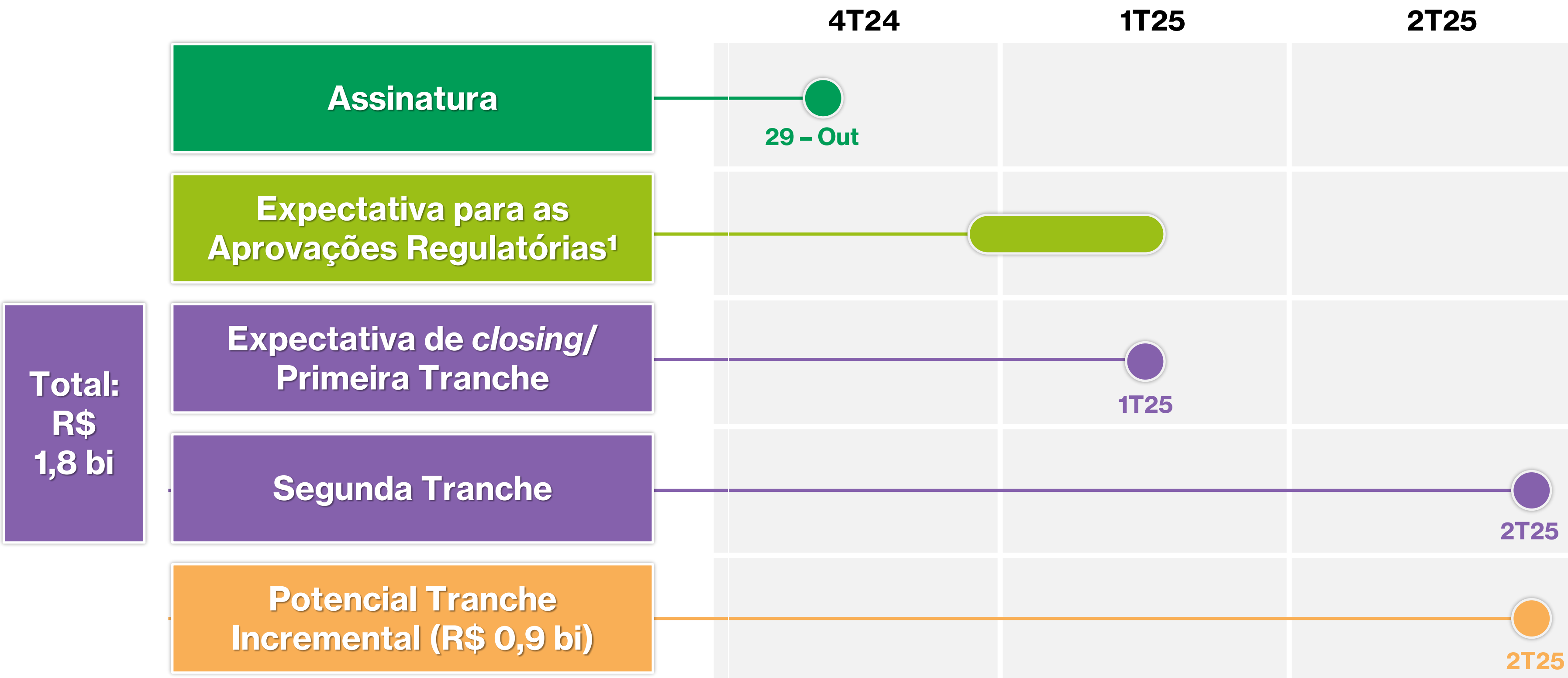
# ESTRUTURA DE DESEMBOLSO ESPERADA<sup>1</sup>



**Incremento potencial**  
R\$ 0,9 bi

Até o segundo trimestre de 2025, a TIMO e a Klabin podem firmar tranche adicional de até R\$ 0,9 bilhão

# CRONOGRAMA ESPERADO DA TRANSAÇÃO



# PRINCIPAIS BENEFÍCIOS DA TRANSAÇÃO



01.

Antecipa os recursos da monetização de terras excedentes e **reduz a exposição** ao risco de venda de terras

Acelera a rota de **desalavancagem**

02.



03.

Mantém o **racional estratégico** – abastecimento de madeira, sinergias operacionais e acesso às áreas estratégicas seguem garantidos

Aumenta o **ROIC da Klabin**, reforçando o comprometimento com a disciplina na alocação de capital

04.



05.

Diversas **opções para maximizar o retorno dos ativos** em uma região estratégica

## ALTA CRIAÇÃO DE VALOR PARA OS ACIONISTAS

# ANEXOS



125  
ANOS

EFICIÊNCIA QUE  
TRANSFORMA.

# IMPACTO NO BALANÇO PATRIMONIAL CONSOLIDADO E NO FLUXO DE CAIXA DA KLABIN

## NO MOMENTO DO DESEMBOLSO

Ativos	Patrimônio líquido	Fluxo de Caixa
+	+	+
Caixa	Participação dos acionistas não controladores	Entrada de caixa da TIMO

## IMPACTO RECORRENTE APÓS O DESEMBOLSO<sup>1</sup>

Ativos	Patrimônio Líquido	Fluxo de Caixa
+/-	▲	-
Terras e Ativo Biológico	Participação dos acionistas não controladores	Dividendos anuais para investidores TIMO <sup>2</sup>

➤ As SPEs serão auditadas pela mesma empresa de auditoria da Klabin (*Big Four*)

Notes: (1) As florestas serão marcadas a mercado de acordo com o CPC 29 (ou IAS 41) de avaliação dos “Ativos Biológicos”. Estas normas descrevem o tratamento contábil e as divulgações para ativos biológicos. As Terras e a variação dos Ativos Biológicos vão impactar a posição de participação dos acionistas não controladores. (2) Dividendos anuais para a TIMO também impactam a posição de caixa e a linha de participação dos acionistas não controladores no balanço.

# CONTATOS RI

[invest@klabin.com.br](mailto:invest@klabin.com.br)  
[ri.klabin.com.br](http://ri.klabin.com.br)



125  
ANOS

EFICIÊNCIA QUE  
TRANSFORMA.

