

Liderando a Transformação do Tratamento Oncológico no Brasil


Apresentação Institucional
2024

ONCOCLÍNICAS & CO

O leitor / investidor não deve se basear somente nas informações aqui contidas para tomar decisões com relação à negociação dos títulos ou valores mobiliários emitidos pela Oncoclínicas do Brasil S.A. (a “Companhia”). Esta apresentação foi elaborada exclusivamente para fins informativos e não deve ser interpretada como solicitação, convite ou oferta para compra ou venda de títulos ou valores mobiliários de emissão da Companhia e não deve ser tratada como uma assessoria de investimento, jurídica, tributária ou de outra natureza. Este documento também pode conter declarações sobre projeções futuras sujeitas a riscos e incertezas, uma vez que se baseiam nas expectativas da administração da Companhia e nas informações disponíveis no momento em que tais declarações foram emitidas. A Companhia não tem a obrigação de atualizar quaisquer dessas declarações. A futura situação financeira, de resultados operacionais, participação de mercado e posição competitiva da Companhia podem diferir substancialmente daquelas expressas ou sugeridas em declarações sobre projeções futuras. Muitos fatores e valores que podem impactar nesses resultados estão além da capacidade de controle por parte da Companhia. Projetos futuros podem diferir de maneira substancial devido às condições de mercado, mudanças nas leis ou políticas governamentais, mudanças nas condições e custos operacionais, mudanças nos cronogramas de projetos, desempenho operacional, demandas por parte de clientes e consumidores, mudanças em condições comerciais ou outros fatores técnicos e econômicos. Ao elaborar esta apresentação, a Companhia, ou quaisquer de suas controladas, membros do conselho de administração, diretores, representantes ou empregados não assumem qualquer obrigação de fornecer informações adicionais ou de atualizar esta apresentação ou qualquer informação, ou ainda corrigir qualquer imprecisão em quaisquer dessas informações. Para informações mais detalhadas, consulte nossas Demonstrações Contábeis, Formulário de Referência e outras informações relevantes em nossos canais usuais de divulgação de informações periódicas e ocasionais, quais sejam, o site da CVM (www.cvm.gov.br), o site da B3 S.A. - Brasil, Bolsa, Balcão (www.b3.com.br) e nosso site de relações com investidores (ri.grupooncoclinicas.com), de acordo com as leis e regulamentos aplicáveis em vigor.

ÍNDICE

DESTAQUES DA ONCOCLÍNICAS	4
VANTAGENS COMPETITIVAS	12
RESUMO FINANCEIRO.....	27
ESG	30
COBERTURA DE ANALISTAS	32

The image shows the exterior of a modern building with large glass windows and a stone facade. A sign on the left reads 'oncoCLINICA PORTO ALEGRE' and '126'. The building is surrounded by greenery. A large teal graphic overlay covers the right side of the image, containing the text 'Destques Oncoclinicas'.

Destques Oncoclinicas

A Oncoclínicas está transformando o tratamento do câncer no Brasil

Maior companhia exclusivamente dedicada ao tratamento do câncer no Brasil, atuando em um mercado altamente fragmentado



+ de 2.700 especialistas em câncer (companhia dirigida por médicos)
~ 669 mil procedimentos no LTM 2T24
8,0% de *market share*¹

Inserida em um segmento resiliente da saúde e de rápido crescimento



~ 704 mil novos casos de câncer a cada ano no Brasil²
População com mais de 65 anos deve crescer 2,6 vezes até 2050³
Oncologia NÃO É um procedimento eletivo

Modelo baseado em clínicas ambulatoriais suportadas por *cancer centers* de alta complexidade



Jornada mais conveniente, humanizada e eficiente para os pacientes
Modelo mais custo-efetivo para as fontes pagadoras

Alto crescimento orgânico (mesmas unidades) e inorgânico demonstrado pelo histórico de M&As



CAGR de 37% de crescimento entre 18 – LTM 2T24
+40 M&As executados em 16-23

Parcerias e colaborações com instituições globais



¹ Em termos de receita de oncologia em 2023 – Estimativas da Companhia.

² Fonte: INCA (Instituto Nacional do Câncer).

³ Fonte: Estimativas da ONU.

Liderando a transformação do tratamento oncológico no Brasil

Abordagem altamente especializada, liderada por médicos de excelência em oncologia, através de um cuidado abrangente e centrado no paciente

Nosso Objetivo



Fornecer tratamento de excelência e qualidade de vida para pacientes com câncer em todo o Brasil



Proporcionar a melhor experiência ao paciente por meio de abordagem humanizada nos tratamentos



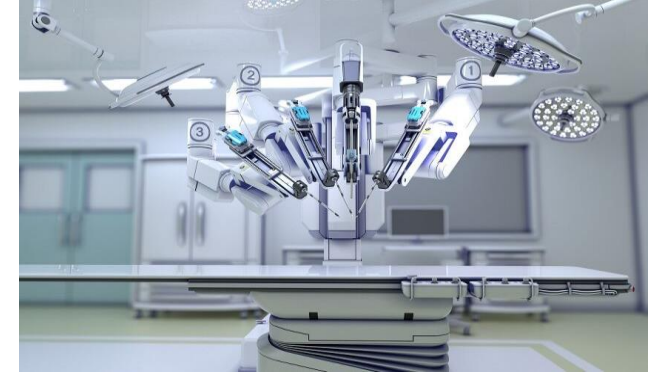
Liderar o atendimento oncológico no Brasil com tecnologia de ponta, dados e genômica de última geração e corpo clínico de excelência



Nossa missão

Vencer o câncer

Nossa plataforma combina o melhor das clínicas ambulatoriais com *cancer centers* de alta complexidade...



...potencializada pela medicina de precisão com dados de alta qualidade



Prontuário eletrônico de última geração combinado com tratamentos padronizados, gerando dados *research-graded*



Base curada de ~100 mil pacientes oncológicos e crescendo 20% por ano



Prontuário eletrônico integrado + Patologia + Testes Genômicos + Dados clínicos dinâmicos

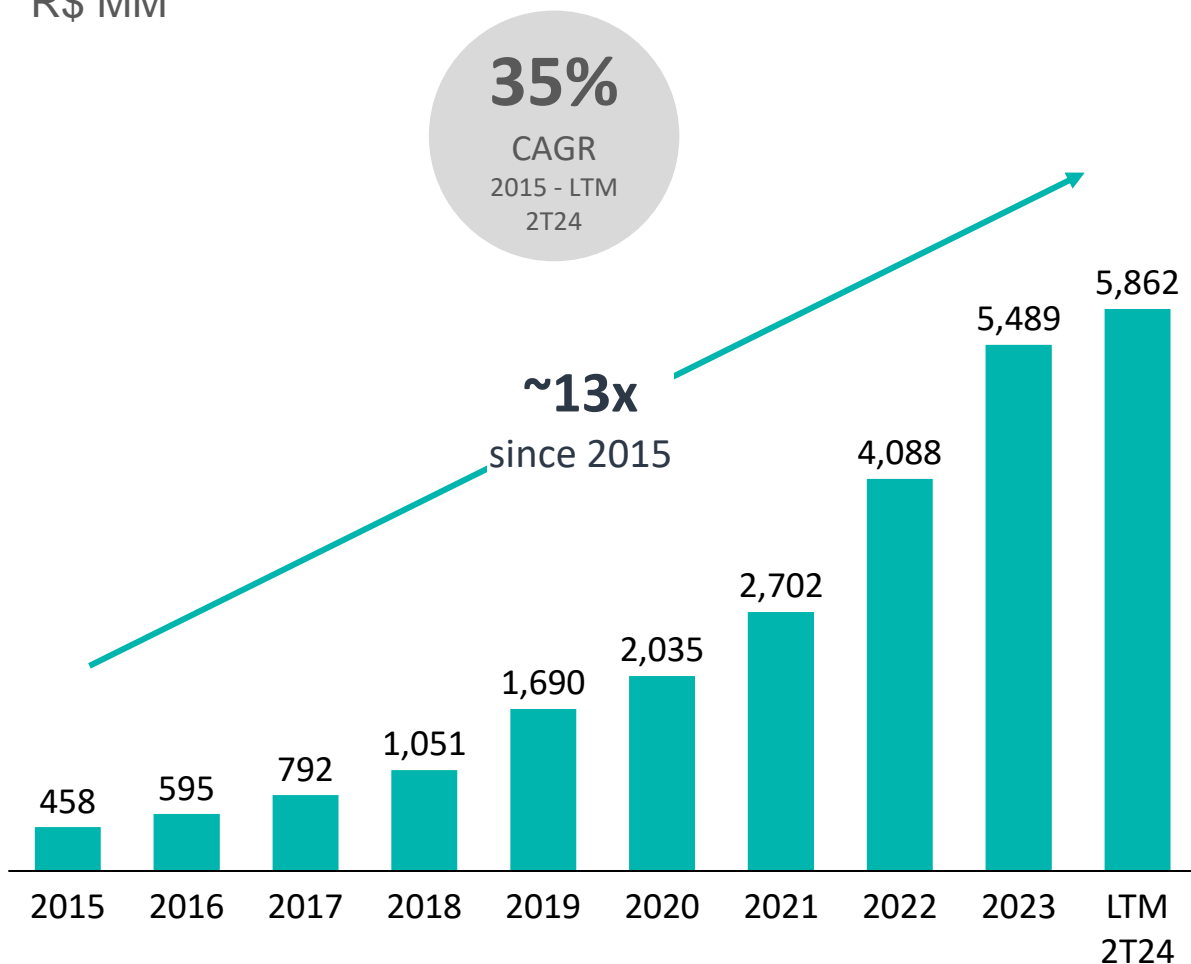


Cobrando a jornada do paciente do início ao fim, permitindo assim coletar dados da vida real e apresentar curvas de resultados

Temos demonstrado um forte crescimento e uma resiliência única, mesmo passando por diferentes ciclos econômicos, incluindo uma pandemia sem precedentes

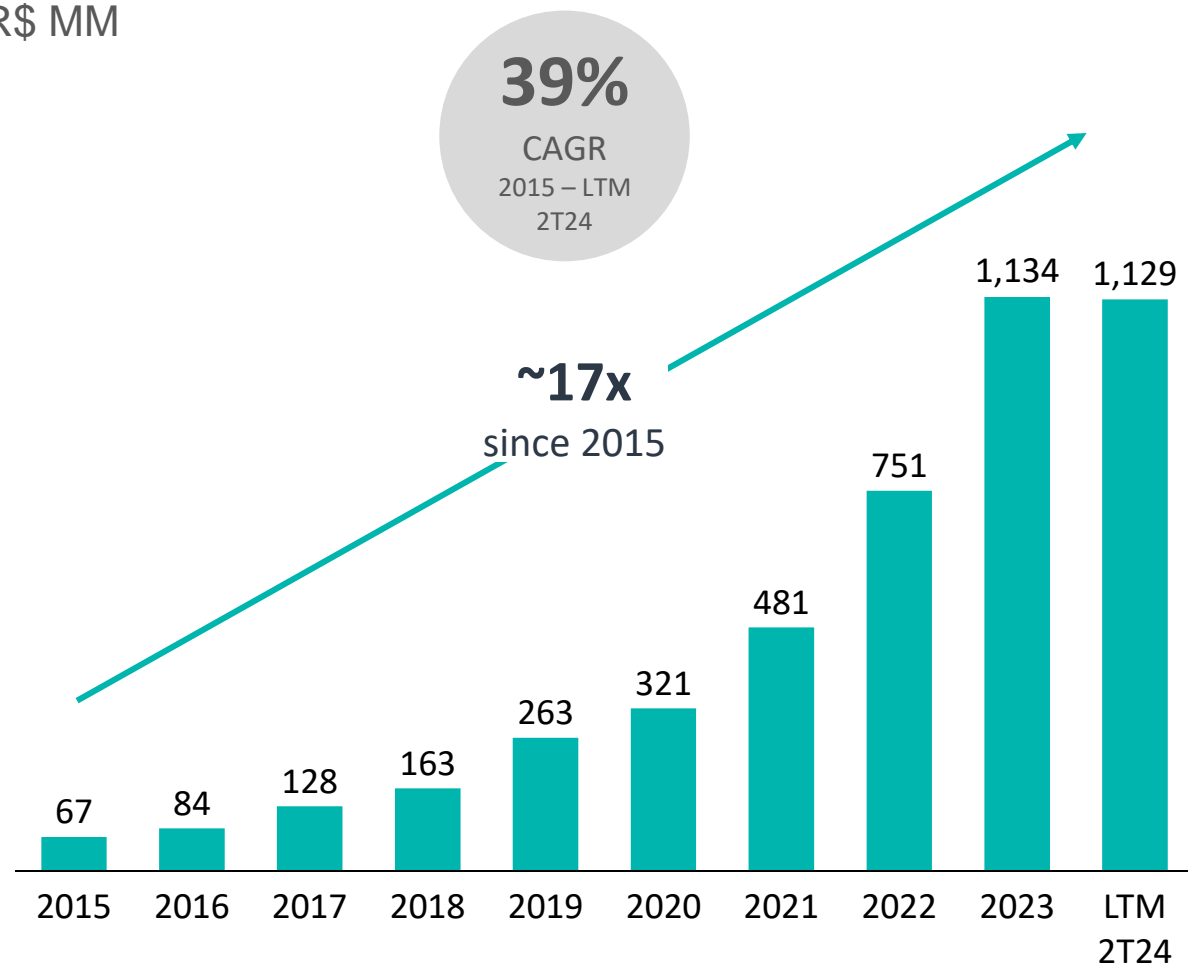
Receita Líquida

R\$ MM



EBITDA Ajustado¹

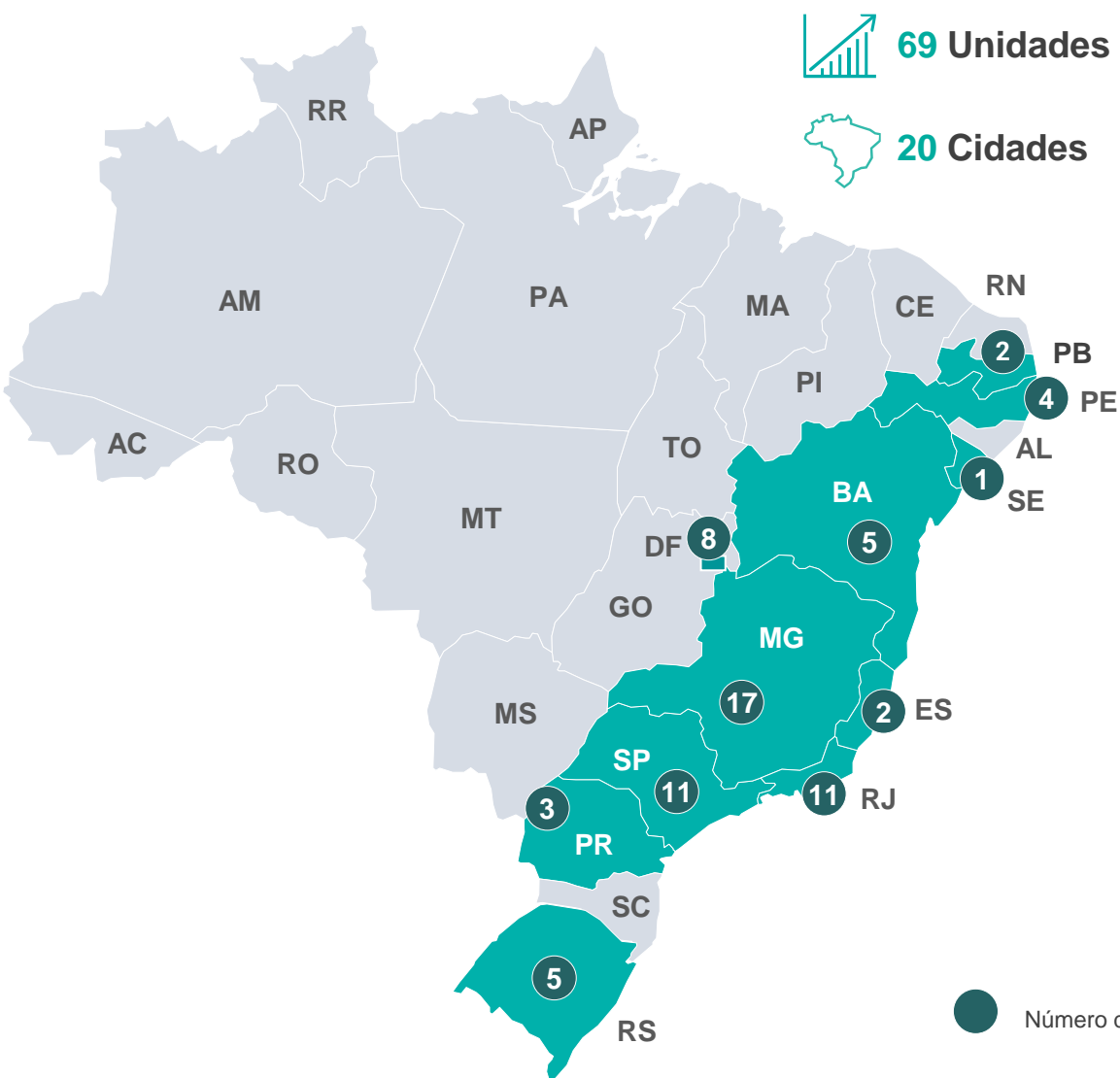
R\$ MM



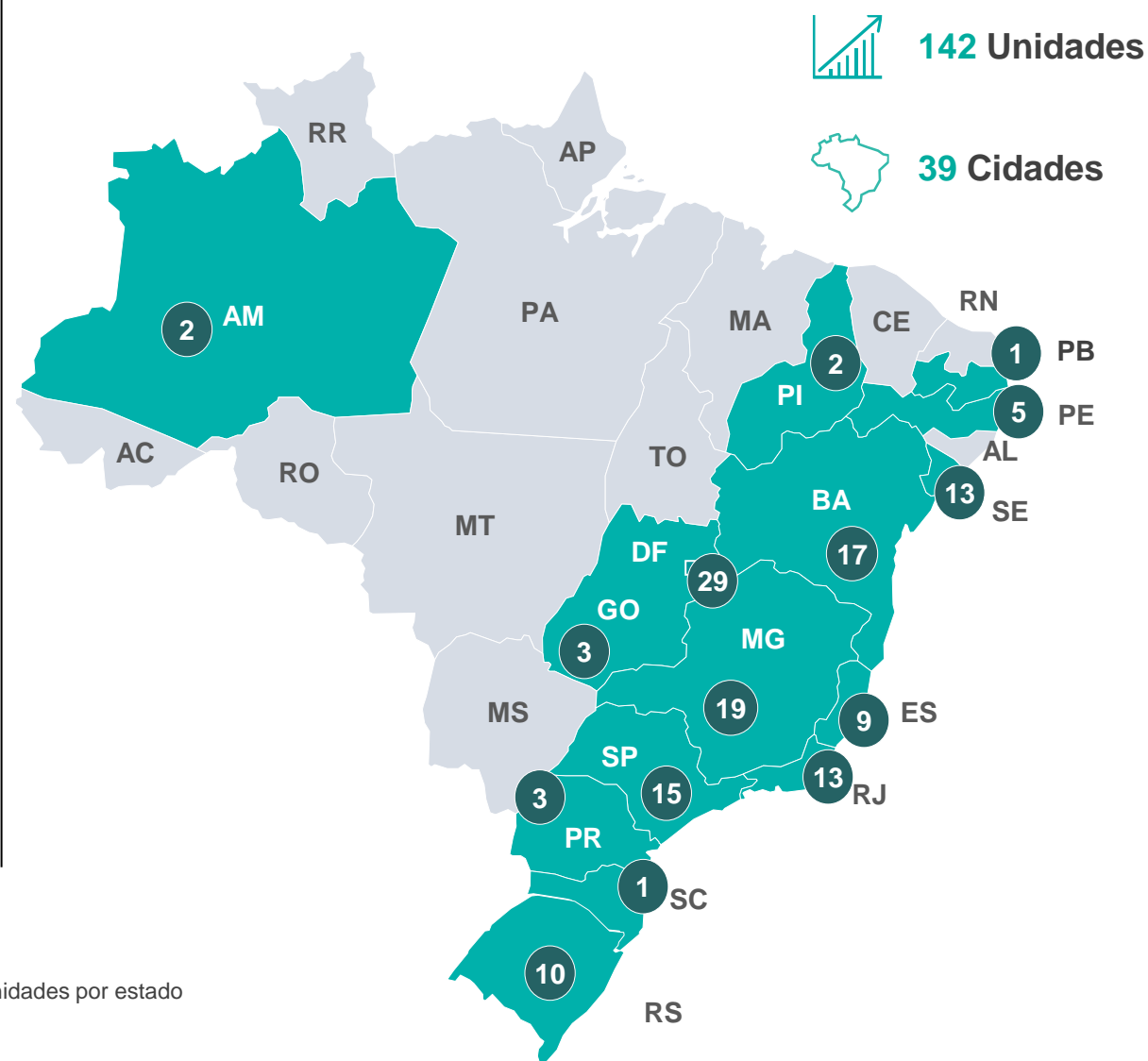
Nota: 1 – Não inclui despesas com operações pré-operacionais e recém inauguradas, marcação a mercado do plano de incentivo de longo prazo, despesas com medicina de precisão, despesas com M&A e processos de integração, despesas com a pandemia e despesas não recorrentes ou não operacionais.

A mais ampla rede de atendimento oncológico do Brasil

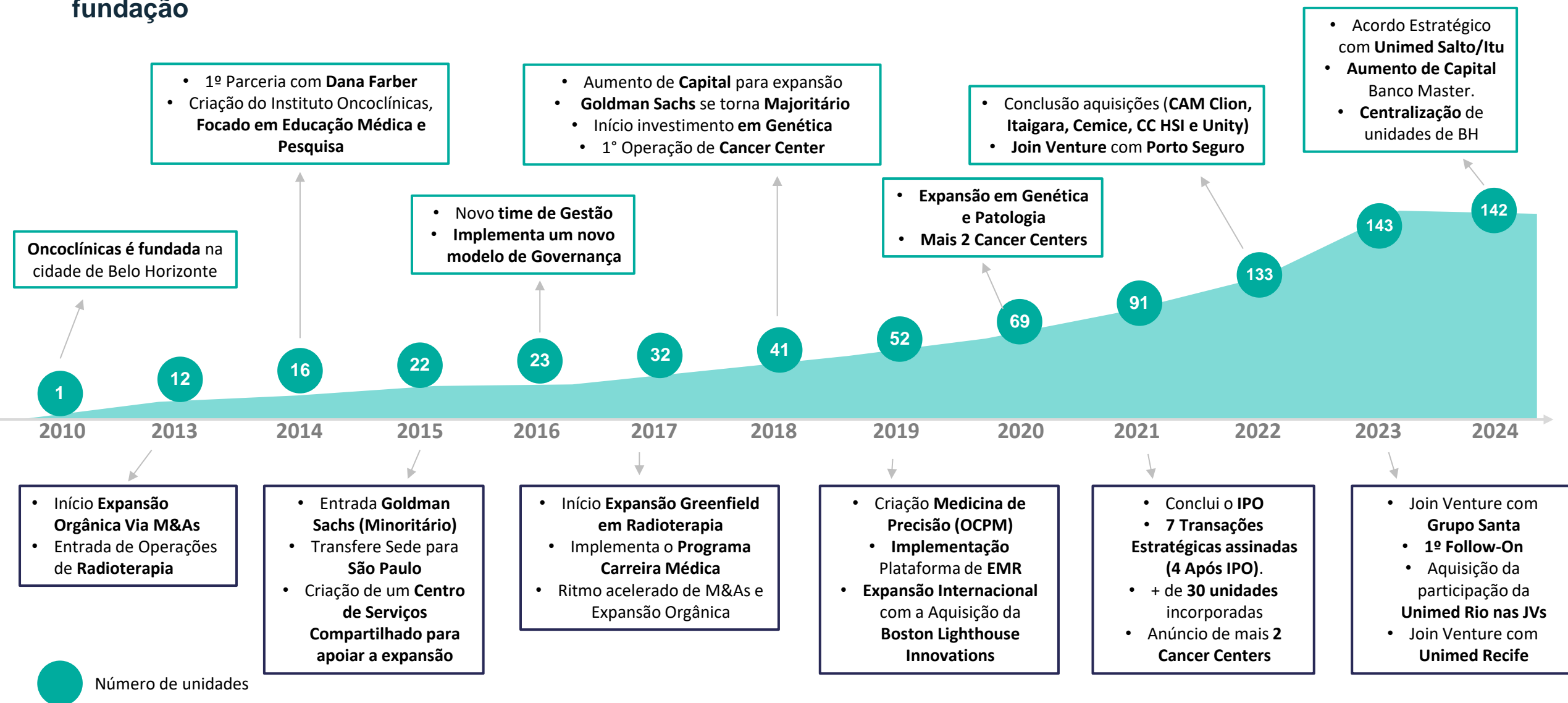
Presença Geográfica no IPO (Agosto de 2021)



Presença Geográfica Atualmente



Evoluímos para nos tornarmos líderes de mercado em oncologia em apenas pouco mais de 10 anos após nossa fundação



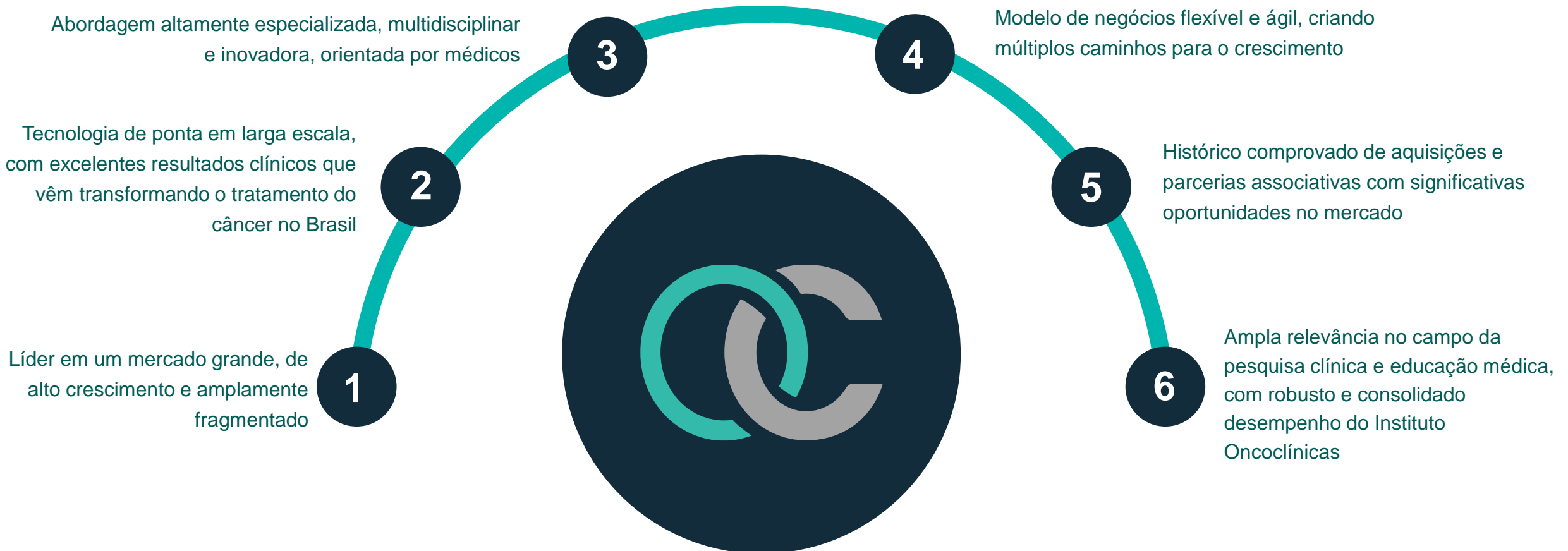
Nossa estrutura de ponta reúne as mais avançadas tecnologias no tratamento do câncer



VANTAGENS COMPETITIVAS



Transformando o tratamento do câncer no Brasil



1 Base de receita diversificada e consistente

O que oferecemos aos nossos pacientes



Melhores resultados com previsibilidade e resolutividade:
Nós sabemos como tratar pacientes com câncer



A especialização traz eficiência:
Redução de procedimentos desnecessários e desperdícios



Modelo ambulatorial: A forma mais eficiente de tratamento do câncer e o local preferencial para pacientes e fontes pagadoras



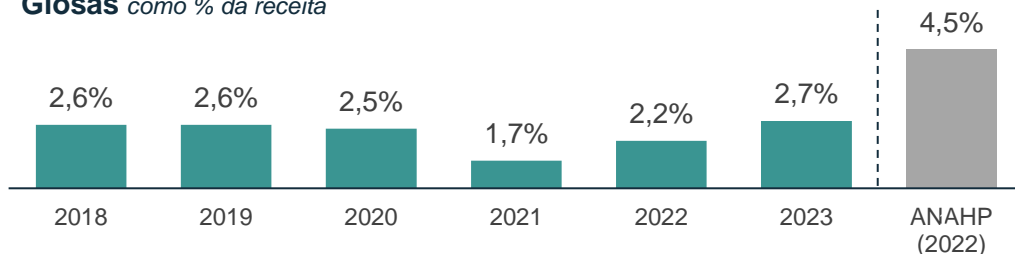
Capilaridade de nossa rede: Capacidade de estar presente nos locais onde nossos pacientes e fontes pagadoras necessitam



Diagnóstico precoce e prevenção: Programas nacionais como o antitabagismo e a prevenção da obesidade



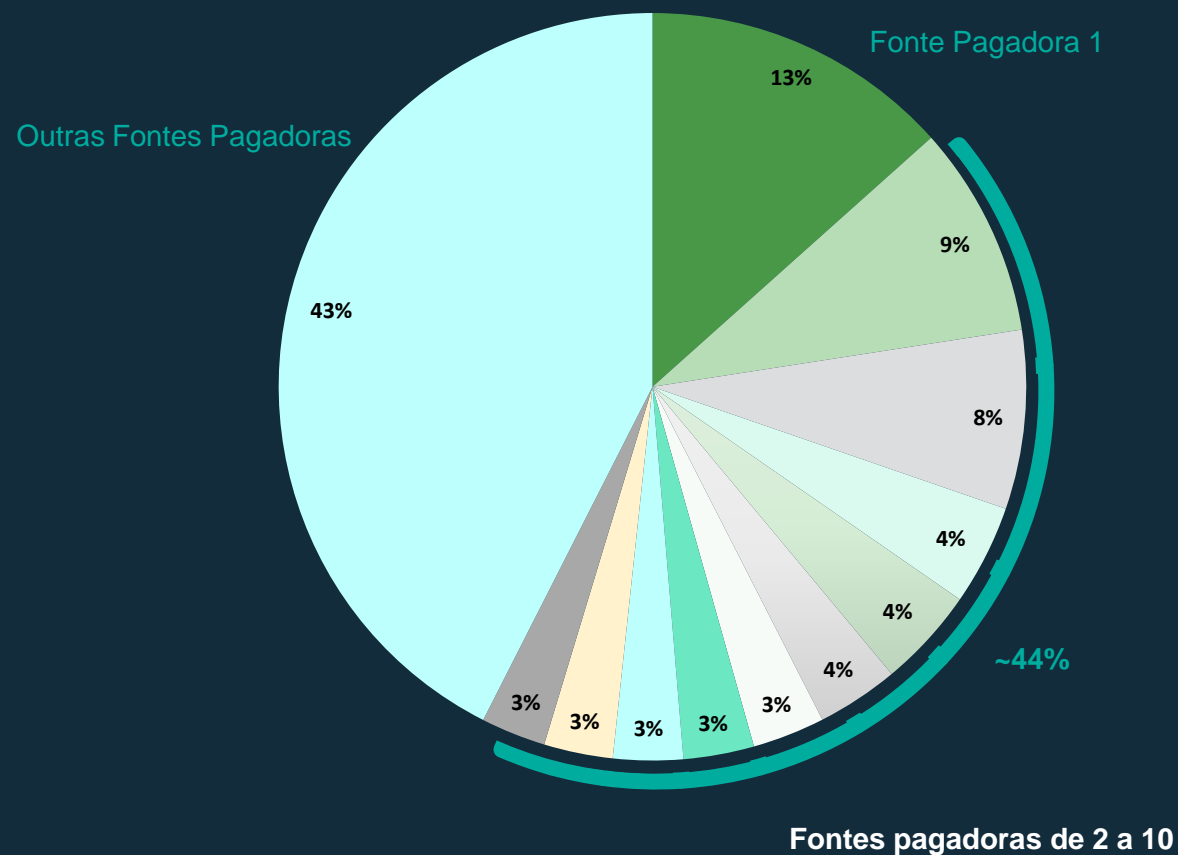
Glosas como % da receita



Nota: 1 - ANAHP significa associação nacional de hospitais privados.

Distribuição da Receita

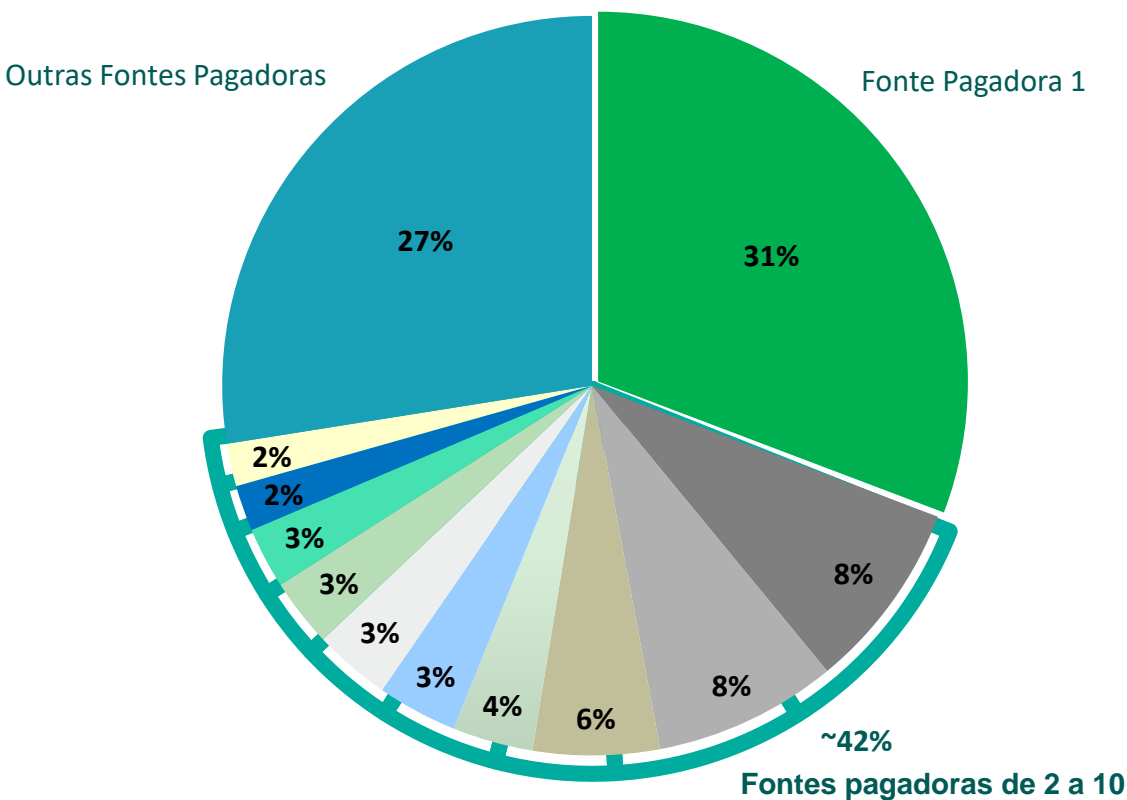
% da Receita Líquida do 1º Semestre de 2024



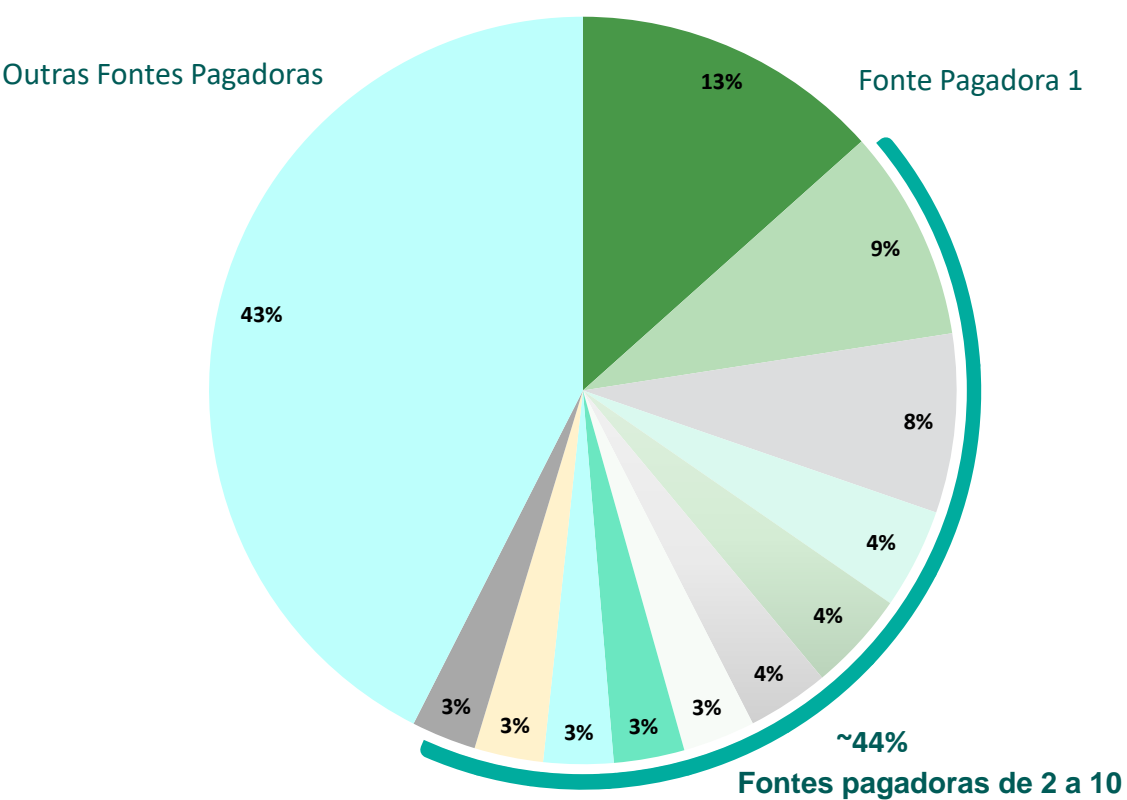
Fonte Pagadora 1 numa relação de longo prazo, dedicada e amparada por um contrato de mais de 20 anos

1 Como consequência do crescimento da Companhia, atualmente com maior capilaridade, a base de receita se tornou mais diversificada

% da Receita Líquida de 2017
~ 200 Operadoras

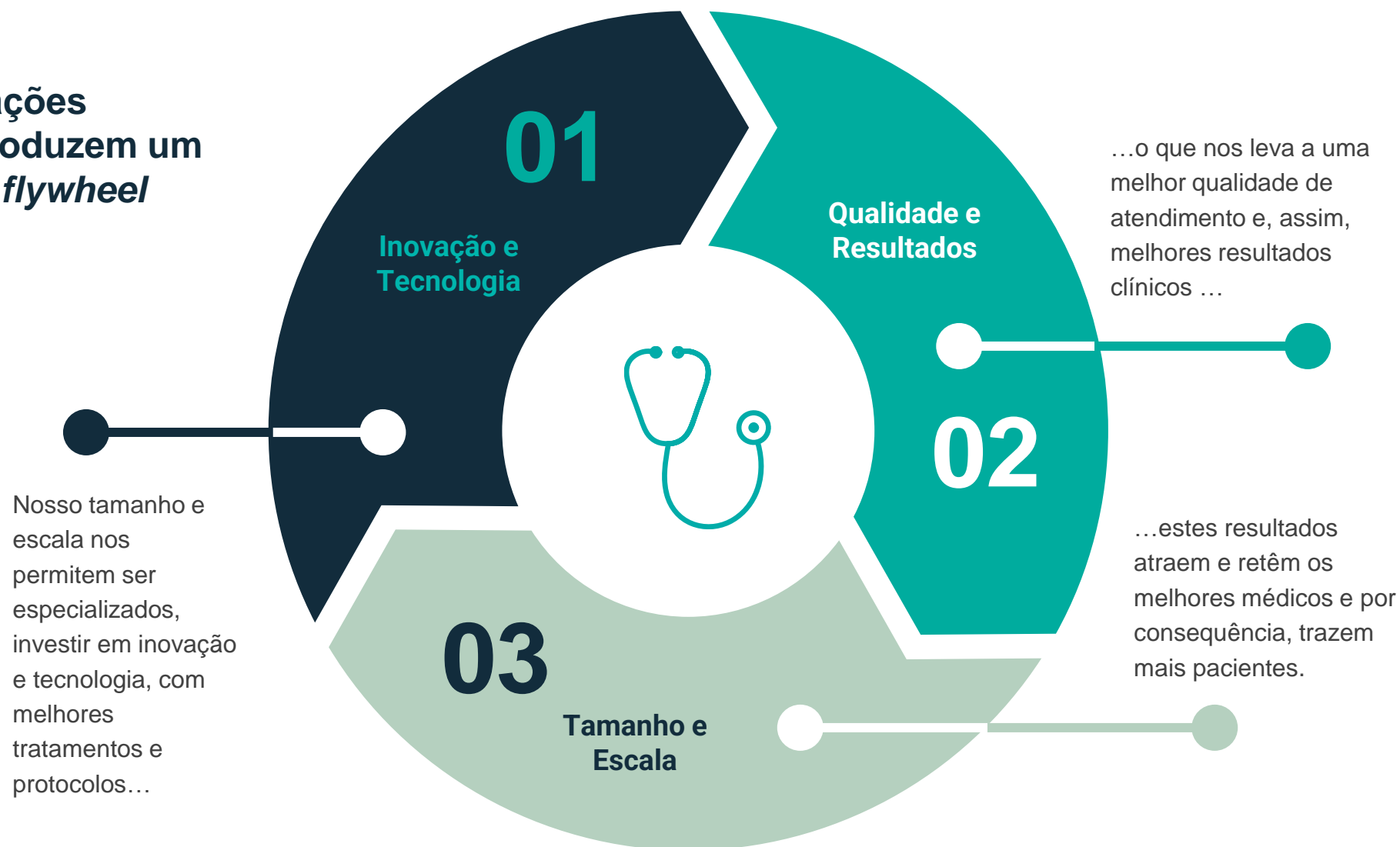


% da Receita Líquida do 1º SEM 2024
~400 Operadoras



*Fonte Pagadora 1 numa relação de longo prazo, dedicada e amparada por um contrato de mais de 20 anos

2 Nossas capacitações diferenciadas produzem um poderoso efeito *flywheel*



2 A escala permite à Oncoclínicas oferecer os melhores tratamentos de forma custo-efetiva e nos torna um excelente parceiro para a colaboração em pesquisa e tecnologia

Posição de liderança em oncologia



... em um mercado altamente fragmentado

8,0%
de market
share¹

Parceria com a Indústria Farmacêutica

- 302 estudos clínicos em colaboração com as principais empresas farmacêuticas
- Parcerias com farmacêuticas para o acesso de nossos pacientes a painéis genéticos amplos

¹ Em termos de receita em oncologia para 2023.

2 Estamos revolucionando o tratamento do câncer em todo o Brasil



Padrão mundial de atendimento



Excelentes resultados



Foco na qualidade de vida e no atendimento humanizado



Proposta de valor atrativa para todas as partes interessadas

Nós...

- Elevamos a barra do tratamento oncológico no Brasil
- Atingimos um padrão de atendimento que é consistente com o dos principais centros médicos acadêmicos internacionais
- Alcançamos resultados que são consistentes com estudos clínicos internacionais
- Desenvolvemos uma prática padronizada em cada uma de nossas 142 clínicas e cancer centers

Parcerias internacionais



2 Temos inovação em nosso DNA

Na vanguarda do tratamento oncológico

Pioneira em *Tumor Boards* e *Tumor Boards* Remotos no Brasil

Base de Dados de Pesquisa de Ponta-a-Ponta e Análise *AI Driven Analytics*

Líder na Implementação de Medicina de Precisão em Larga Escala

Os Melhores Equipamentos de Radioterapia

Comitê de Especialidades Dirigido por Médicos e EMR de Última Geração

Líder na Realização de Estudos Clínicos no Brasil com Investimentos em Pesquisa, Educação e Atração de Médicos Oncologistas e Cientistas Sêniores

Patologia Digital Integrada e Genômica

Pioneira em Terapia Celular e Desenvolvimento de Medicamentos

Rede Abrangente de Telemedicina para Atendimento de Oncologia

Pioneira em Crioterapia e Hiloterapia

3

Abordagem multidisciplinar e especializada nas unidades de tratamento do câncer para atender a todas as necessidades críticas de nossos pacientes



Assistentes sociais

**Fonoaudiólogos e
terapeutas de línguas**

Enfermeiras navegadoras especializadas

**Terapias integrativas e
alternativas**

Psicólogos

Nutricionistas (Dietistas)

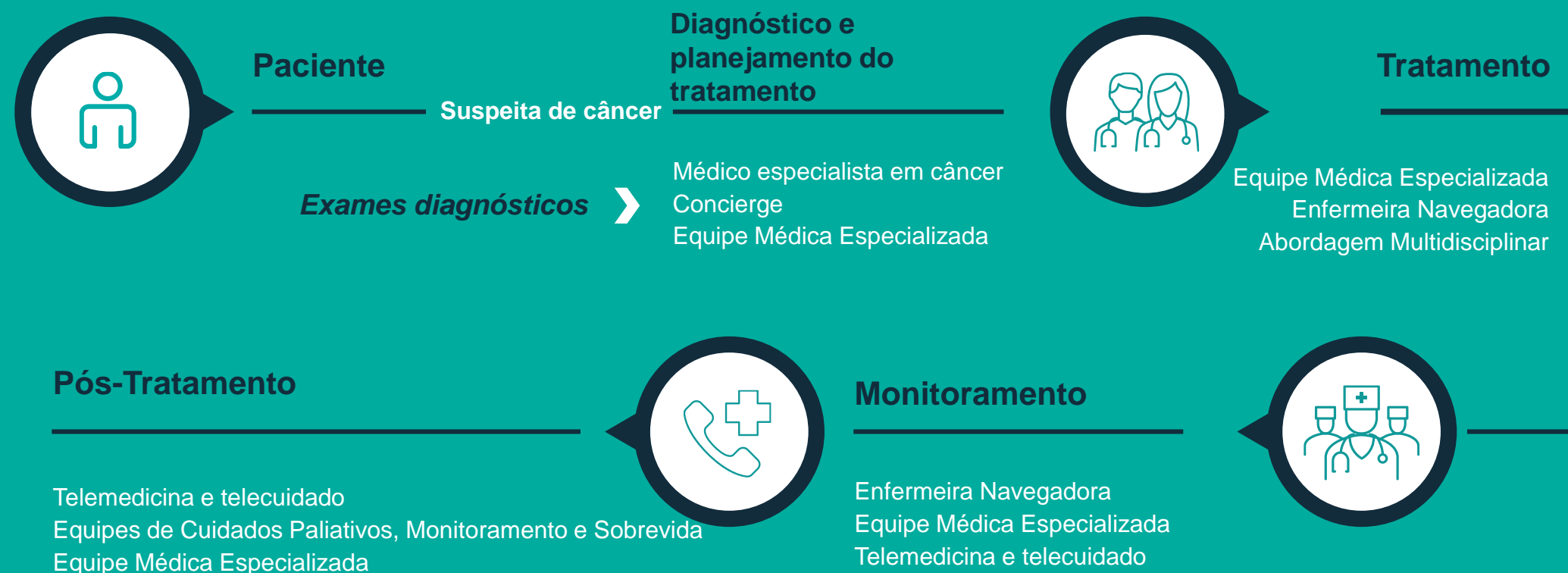
Estomatologistas

Farmacêuticos Clínicos

Fisioterapeutas

**Enfermeiras de estudos
clínicos oncológicos**

3 Do diagnóstico ao pós-tratamento, a jornada do paciente é apoiada por um grupo multidisciplinar de especialistas em câncer



3 Criamos um modelo de gestão de talentos para atrair, desenvolver e reter os melhores médicos: o Programa de Carreira Médica

Estruturado para incorporar nossos princípios fundamentais e alinhar os interesses de nosso corpo clínico com a empresa a longo prazo



Atração, desenvolvimento e retenção dos melhores médicos no Brasil, garantindo um ambiente de trabalho inspirador para médicos de todos os níveis



Cultura diferenciada de qualidade no cuidado dos pacientes por meio de tratamento especializado



Geração de resultados financeiros sustentáveis e de longo prazo

Incentivar o **desenvolvimento de novos médicos**, garantindo a **identificação de novos talentos** e a alta reputação da Oncoclínicas no mercado

3 O Programa de Carreira Médica: nosso modelo exclusivo nos permite atrair, desenvolver e reter os melhores médicos

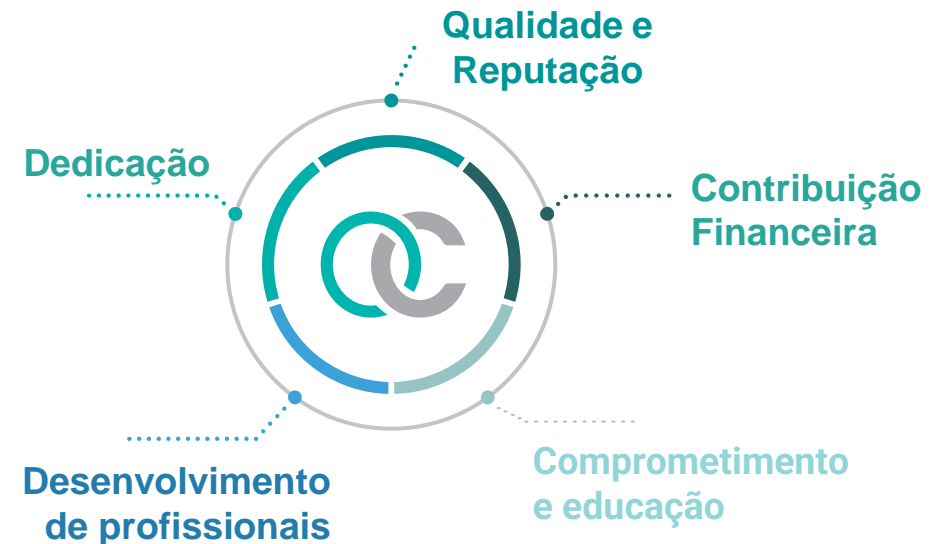
Mais de 2 anos de P&D



3 anos para implantar e refinar o modelo dentro da empresa

- Período de desenvolvimento de 2 anos
- Baseado em modelos americanos e europeus
- Processo orientado pelo médico
- Os médicos conduziram a implantação e o refinamento
- Centenas de reuniões durante a implementação de projetos piloto
- Anos de interações, simulações, a serem implantadas em todo o país

Como Avaliamos Nossos Médicos



- Contamos com **mais especialistas em oncologia** do que qualquer outro *player* no Brasil
- **Aumentamos em 21 vezes o nosso número** de médicos nos últimos 10 anos, **atingindo mais de 2.700 médicos**
- **Turnover** total de **~2,0%¹ anualmente.**

4 Cuidados integrados de alta qualidade contra o câncer, centrados em clínicas ambulatoriais



À medida que a base de pacientes de uma clínica cresce em uma cidade, nossa demanda interna por procedimentos complexos de internação justifica a criação de um Cancer Center integrado, focado em procedimentos cirúrgicos e/ou de alta complexidade que requerem o ambiente e a estrutura hospitalar adequados.

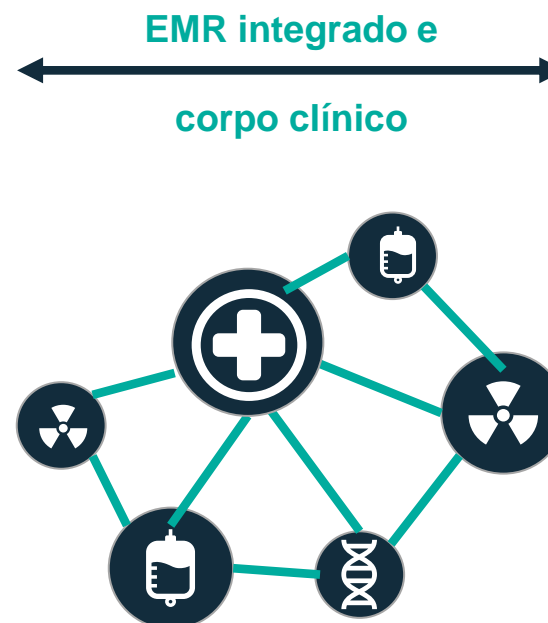
Clínicas

Ambulatoriais:

- Clínicas de infusão
- Clínicas de radioterapia
- Farmácia clínica

A especialização leva a melhores resultados, com alta eficiência e eficácia

Fluxos de trabalho e processos padronizados resultam num crescimento rápido



Cancer Centers

Procedimentos hospitalares e ambulatoriais:

- Terapia celular e transplante de medula óssea
- Cirurgia robótica
- Exames de diagnóstico (tomografia computadorizada, RM, PET, radiologia intervencionista, entre outros)
- Pronto socorro oncológico 24h
- Leitos de internação (clínico e UTI)

Alta especialização que permite o tratamento de última geração em pacientes com câncer de alta complexidade

Quando são necessários procedimentos de internação, os pacientes são tratados em um *Cancer Center* altamente especializado, que opera de forma complementar às clínicas. Isso leva a uma melhor qualidade de atendimento, além de benefícios econômicos para os pacientes e fontes pagadoras.



4

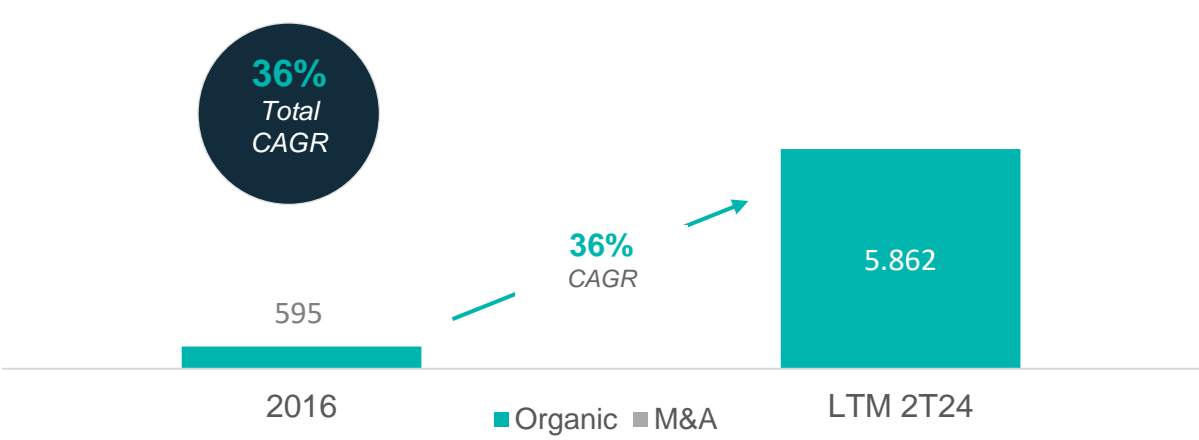
Nossas 142 unidades cobrem 39 cidades com uma população total de aproximadamente 47,6 milhões de habitantes, o que representa 22,3% da população brasileira

- À medida que aumentamos nosso volume de pacientes em nossas clínicas, **geramos internamente a demanda por procedimentos complexos de internação**
- Estabelecemos um *Cancer Center* no local, **fortalecendo ainda mais nossa rede regional de clínicas**, passando a prover todos os cuidados integrados adicionais

Cidade	População Mil	%	Oncologia, Patologia e Genômica	Radioterapia	Cancer Center
1º São Paulo	12.396	5,8%			
2º Rio de Janeiro	6.776	3,2%			
3º Brasília	3.094	1,5%			
4º Salvador	2.900	1,4%			
6º Belo Horizonte	2.531	1,2%			
7º Manaus	2.256	1,1%			
8º Curitiba	1.964	0,9%			
9º Recife	1.661	0,8%			
10º Goiânia	1.556	0,7%			
12º Porto Alegre	1.493	0,7%			
21º Teresina	871	0,4%			
23º João Pessoa	826	0,4%			
26º Santo André	724	0,3%			
27º Ribeirão Preto	720	0,3%			
29º Uberlândia	707	0,3%			
33º Aracaju	673	0,3%			
38º Londrina	581	0,3%			
42º Serra	537	0,3%			
45º Niterói	517	0,2%			
46º Florianópolis	517	0,2%			
49º Vila Velha	509	0,2%			
52º São José do Rio Preto	469	0,2%			
54º Betim	450	0,2%			
65º Anápolis	397	0,2%			
71º Vitória	370	0,2%			
78º Ceilândia	350	0,2%			
78º Canoas	350	0,2%			
134º Presidente Prudente	232	0,1%			
155º Lauro de Freitas	205	0,1%			
159º Samambaia	193	0,1%			
229º Gama	134	0,1%			
246º Uruguaiana	127	0,1%			
274º Araguari	118	0,1%			
283º Águas Claras	115	0,1%			
334º Nova Lima	97	0,0%			
336º Itabaiana	97	0,0%			
615º Capão da Canoa	55	0,0%			
2101º Taguatinga	17	0,0%			
Total	47.582	22,3%			

5 As fusões e aquisições têm sido uma parte muito complementar e bem-sucedida de nossa estratégia de crescimento

Detalhamento das receitas por ano | R\$ mm



Fatos Relevantes Anunciados nos Últimos 12 Meses



Parceria Grupo Santa Lucia
Mai/23



Aquisição CEON
Mai/23



Follow on - OC
Jun/23



Expansão Unimed Recife
set/23



Parceria Unimed Salto/Itu
Fev/24

Os M&As devem impulsionar ainda mais nosso forte crescimento orgânico, se beneficiando do nosso comprovado histórico de integração

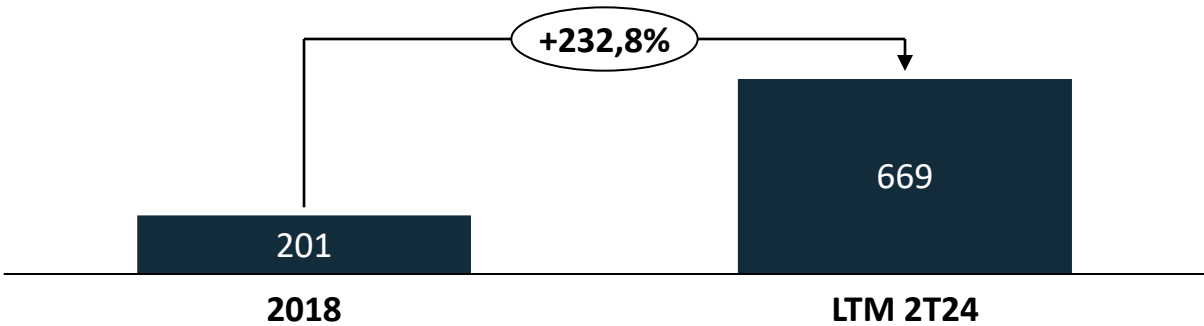
- Atrair novos médicos, investir em treinamento e expandir nossa rede de relacionamentos
- Investir na atualização das clínicas
- Implantar protocolos mais avançados e medicina de precisão
- Introduzir serviços compartilhados - ciclo de receitas, contabilidade, RH, TI, EMR, jurídico, compliance, atendimento ao paciente
- Introduzir um sistema de gerenciamento de receita OC, alavancando o ecossistema de referência
- Otimização dos termos de aquisição dada a maior escala

RESUMO FINANCEIRO

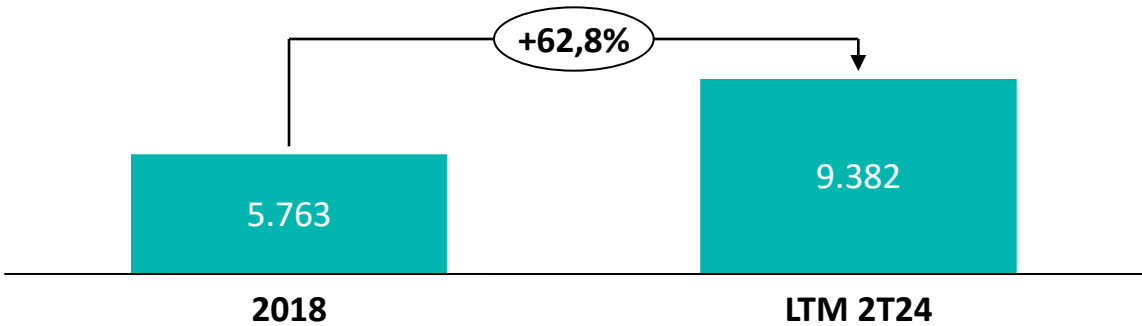


Procedimentos, Ticket Médio, Receita Líquida e Lucro Bruto

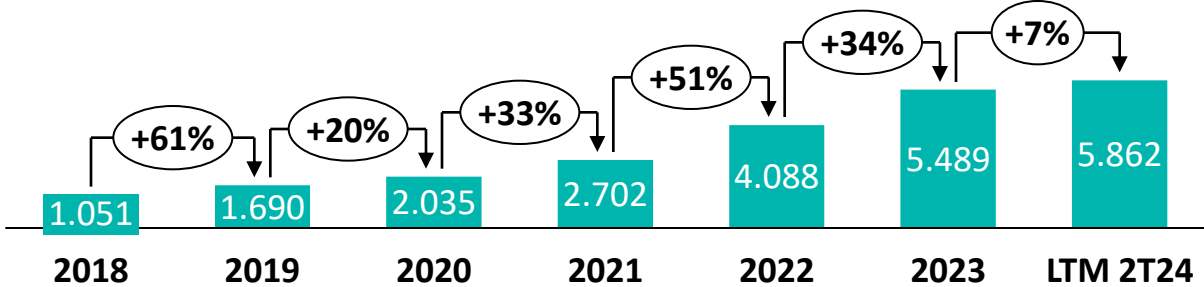
Procedimentos Totais e Crescimento no e %
Procedimentos Totais CAGR18- LTM 2T24: 24%



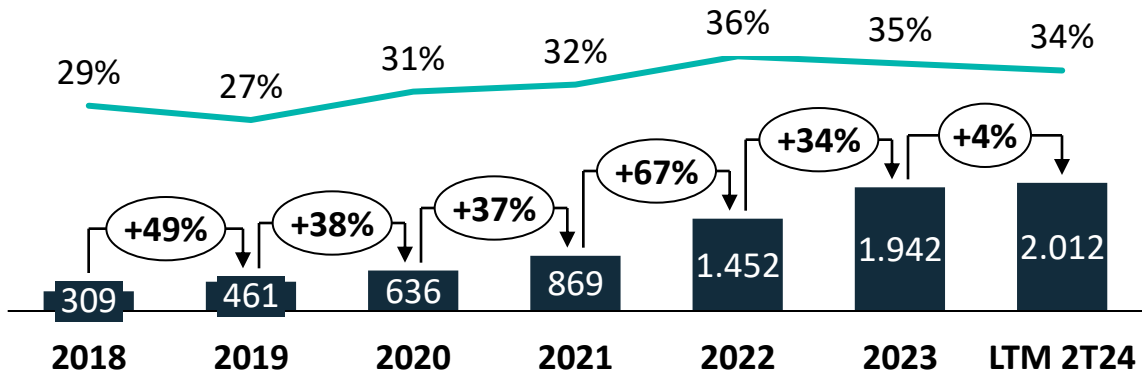
Ticket Médio e Crescimento R\$ e %
CAGR de Ticket Médio 18- LTM 2T24: 10%



Receita Líquida e Crescimento R\$ MM e %
Receita Líquida CAGR_{18 – LTM 2T24}: 37%



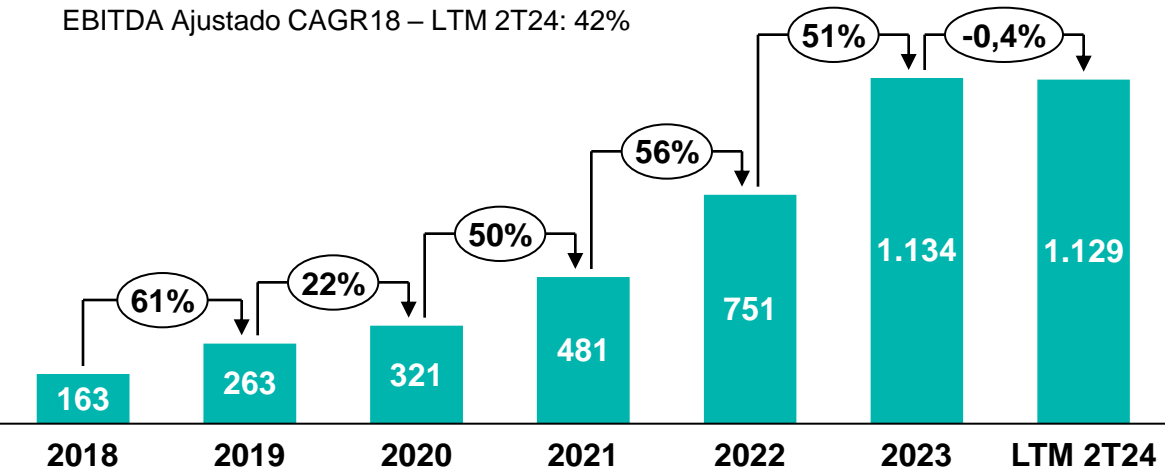
Lucro Bruto e Margem R\$ MM e %
Lucro Bruto CAGR_{18 – LTM 2T24}: 41%



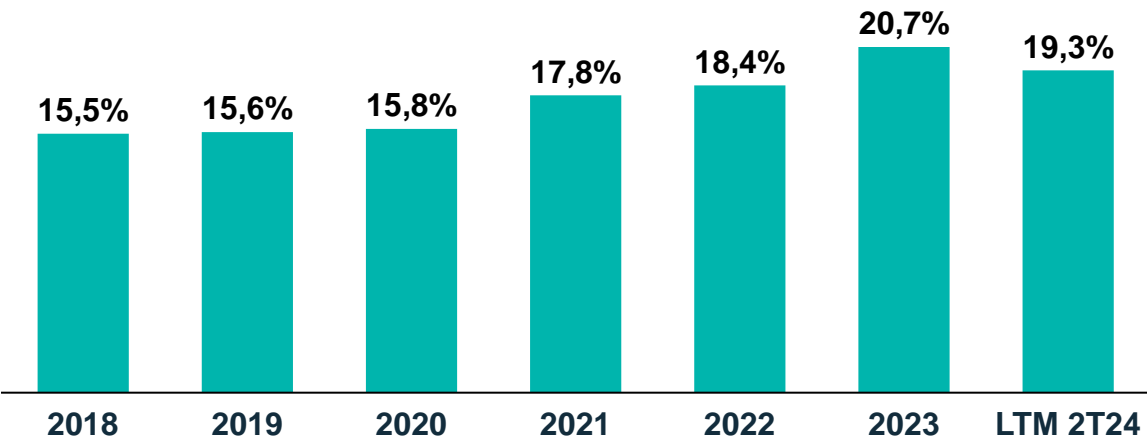
EBITDA Ajustado e Margem, Dívida Líquida e Cronograma de Amortizações

EBITDA Ajustado R\$ MM

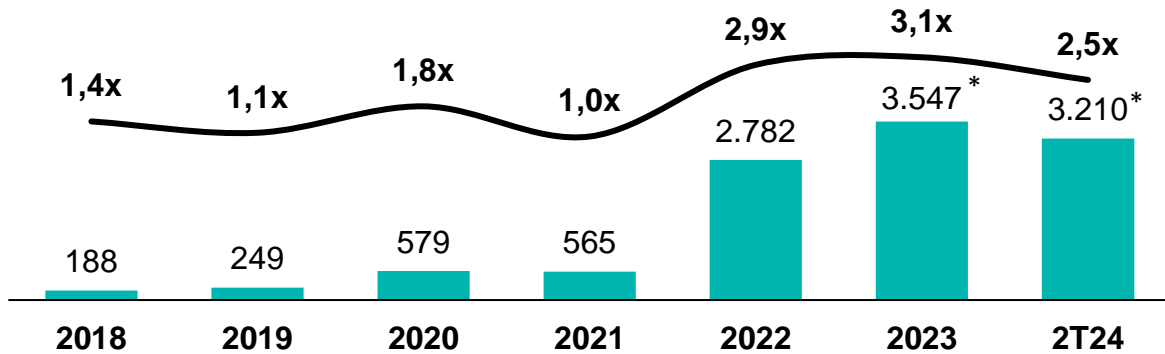
EBITDA Ajustado CAGR18 – LTM 2T24: 42%



EBITDA Ajustado Margem % da Receita Líquida

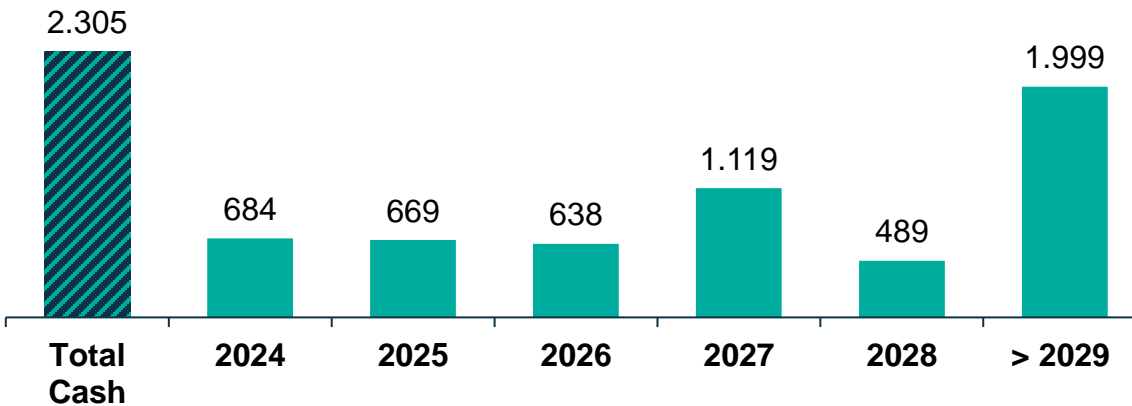


Dívida Líquida e Dívida Líquida / EBITDA Ajustado R\$ MM e x



* Valor final descontando Earnout

Cronograma de Amortização 2T24 R\$ MM





ESG

Procuramos conduzir ESG de referência da indústria de várias maneiras



Meio ambiente

- Observância aos mais elevados padrões de resíduos biológicos
- Preferência por instalações de eficiência energética



Social

- Salvar vidas e promover melhor qualidade de vida para nossos pacientes, elevando os padrões de atendimento em todo o Brasil
- Promoção de hábitos de vida saudáveis para todos os brasileiros por meio de campanhas nacionais e regionais de prevenção do câncer
- Foco incansável no bem-estar dos colaboradores
- Investimento em educação médica e treinamento para nossos médicos
- Investimento em pesquisa e inovação oncológica para liderar avanços no tratamento



Governança

- Processos padronizados, protocolos e banco de dados com registros longitudinais em todas as clínicas
- Signatário do Pacto Empresarial do Instituto Ethos pela Integridade e Anticorrupção
- Titular do Prêmio Pró Ética
- Observância aos mais elevados padrões de proteção de dados
- Reconhecido em dois biênios consecutivos no “Prêmio Pró Ética” 2018-2019 e 2020-2021 – premiação conduzida pelo governo federal, que objetiva reconhecer as empresas comprometidas com a ética e a integridade



COBERTURA DOS ANALISTAS



ANALISTAS

Bancos	Analista de <i>Research</i>
	Leandro Bastos
	Flavio Yoshida
	Vinicius Figueiredo
	Joseph Giordano
	Gustavo Miele
	Rafael Barros
	Marcio Osako
	Caio Moscardini
	Samuel Alves
 Safr	Ricardo Boiati