

PORTO MARAVALLEY

Santo Cristo - Rio de Janeiro

Companhia de Desenvolvimento Urbano
da Região do Porto do Rio de Janeiro - CDURP

Estudo Preliminar de Arquitetura

11 de Abril de 2022

R00

Rodrigo Bocater
Atelier de Arquitetura

Rio de Janeiro | São Paulo - Brasil.
www.rodrigobocater.com
rodrigobocater@gmail.com



- 1 - **PORTO MARAVALLEY**
- 2 - Rodoviária Novo Rio
- 3 - Vila Olímpica da Gamboa
- 4 - Cidade do Samba
- 5 - AquaRio
- 6 - Yup Star Rio
- 7 - Previsão TIG
- 8 - Leopoldina
- 9 - Central do Brasil
- 10 - Cais do Valongo

NOTAS:
 1 - Conferir as medidas no local. 2 - Medidas em acabado e em metros. 3 - Em caso de divergência entre cotas e ou medidas locais informar imediatamente o arquiteto e/ou executor responsável. 4 - Todos os direitos autorais e de propriedade intelectual estão reservados sendo proibida a reprodução deste conteúdo para outros fins ou sem o prévio consentimento do autor.

SIMBOLOGIAS:

00.00	Código do compartimento
NOME	Nome do compartimento
A.00.00M	Área útil do compartimento
P.00.00M	Área útil do compartimento
T.00.00	Cota de piso acabado
M.00.00	Cota de piso em obra
P.	Revestimento de piso
R.	Revestimento de parede
T.	Revestimento de teto

RXX	Indicação de revestimento de parede	00-0000	Chamada de detalhe
		TEXTO	
	Código cabalho	CAÇ00 H0.00	Altura útil do vão
	Tipo de abertura	CORR L 0.00	Largura útil do vão

LEGENDA SISTEMAS E VEDAÇÕES

[Hatched]	Estrutura em concreto armado
[Hatched]	Avenaria em bloco de concreto - 19cm
[Hatched]	Avenaria em bloco de concreto - 14cm
[Hatched]	Avenaria em bloco cerâmico - 9cm
[Hatched]	Avenaria em drywall, chapa ST 12,5mm - chapa central com montante 90mm em ambos os lados
[Hatched]	Avenaria em drywall, chapa RU 12,5mm - fixada em montante de 40mm, sobre soco de Ø1 bloco estrutural de concreto de esp. = 8cm



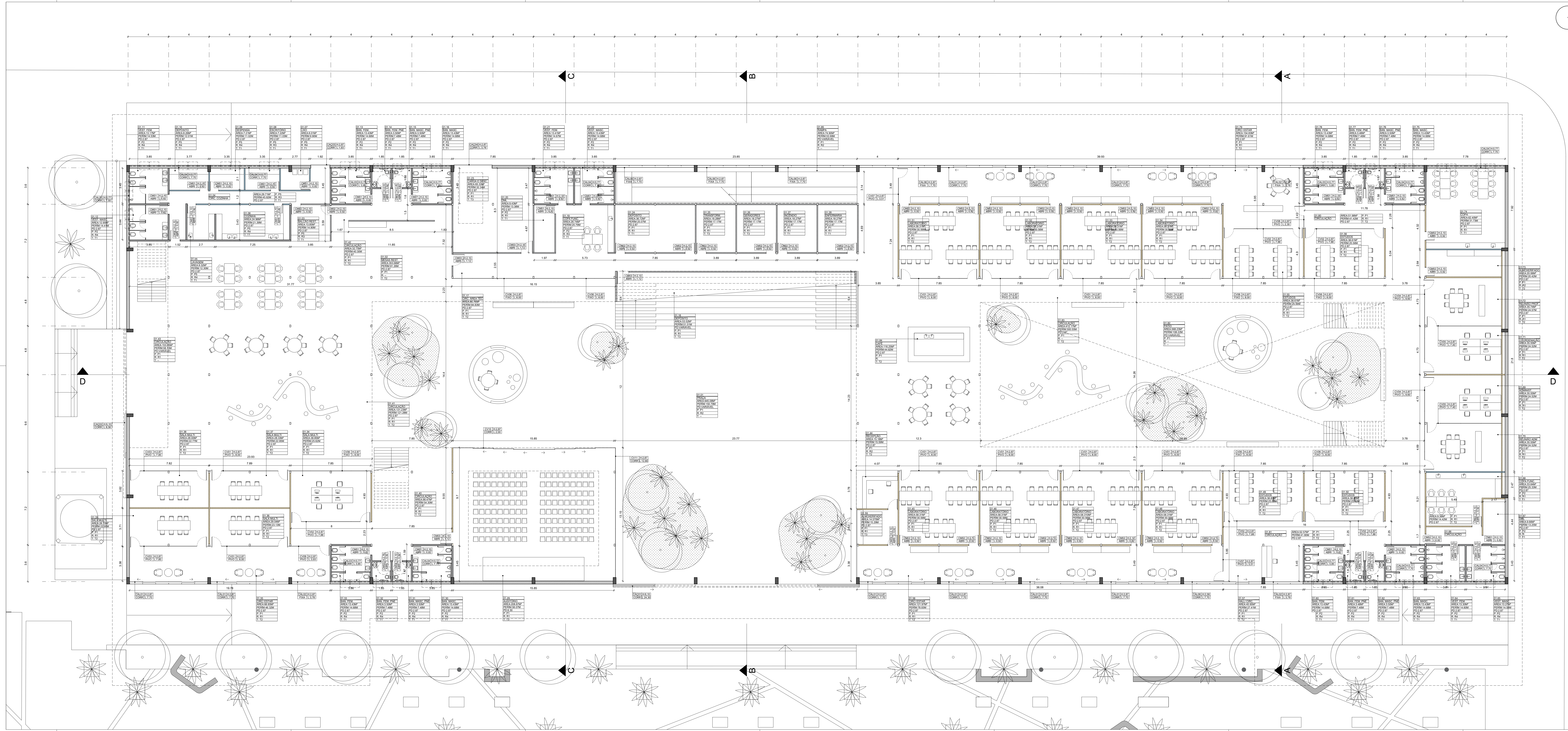
Rodrigo Bocater Arquiteto
 Rio de Janeiro, Brasil
 21 3796 3118 | 21 99205 4884
 www.rodrigobocater.com
 rodrigobocater@gmail.com

PROJ: PORTO MARAVALLEY
 Saúde, Região Portuária - Rio de Janeiro

DES: Implantação

RESP: Rodrigo Bocater
 ARQ: 195-ARQ-AP-1001-R00
 FASE: Anteprojeto
 DISCIPLINA: Arquitetura
 ESCALA: 1:500
 REV: R00

COD: 195
 FOLHA: 1001



NOTAS

1. Correr as medidas no local.
2. Medidas em alvenaria e em metro.
3. Em caso de divergência entre cotas e no medidas locais informar imediatamente o arquiteto e o responsável responsável.
4. Todas as dimensões e cotas e a propriedade intelectual estão reservadas e não serão reproduzidas sem a autorização expressa do autor.

SÍMBOLOS:

CO	Código do compartimento
NO	Nome do compartimento
CO	Área do compartimento
CO	Área do compartimento
CO	Cota de piso acabado
CO	Cota de piso em caso
CO	Revestimento de piso
CO	Revestimento de parede
CO	Revestimento de teto

LEGENDA SISTEMAS E VEDAÇÕES

---	Alvenaria em bloco de concreto - 15cm
---	Alvenaria em bloco de concreto - 14cm
---	Alvenaria em bloco cerâmico - 6cm
---	Alvenaria em bloco cerâmico - 12cm - Alvenaria com montante 30cm em ambos os lados
---	Alvenaria em bloco cerâmico - 12cm - Alvenaria com montante de alvenaria tipo ST 12.2cm - Base em concreto de alvenaria tipo ST 12.2cm - Base em concreto de alvenaria tipo ST 12.2cm

LEGENDA SISTEMAS E VEDAÇÕES

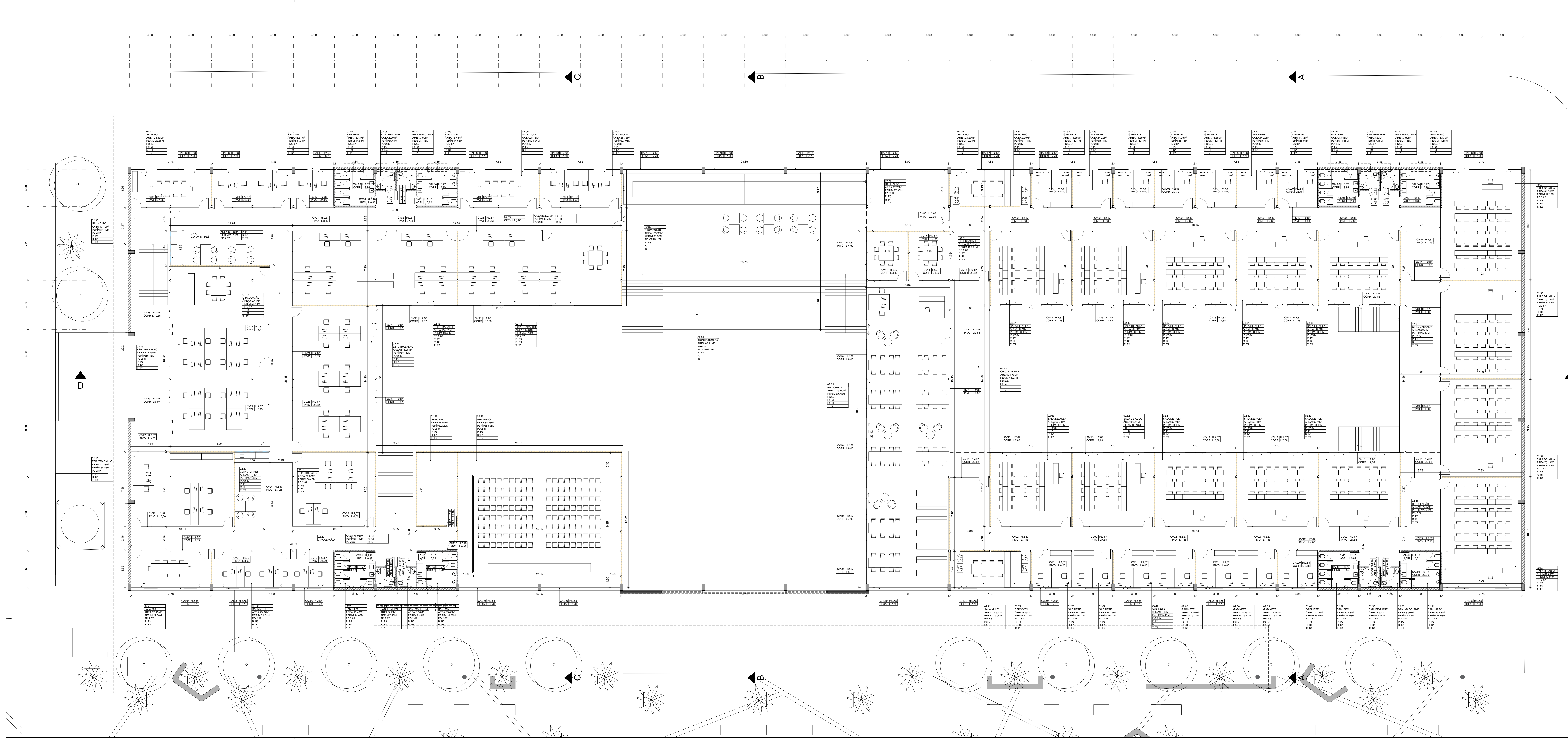
---	Alvenaria em bloco de concreto - 15cm
---	Alvenaria em bloco de concreto - 14cm
---	Alvenaria em bloco cerâmico - 6cm
---	Alvenaria em bloco cerâmico - 12cm - Alvenaria com montante 30cm em ambos os lados
---	Alvenaria em bloco cerâmico - 12cm - Alvenaria com montante de alvenaria tipo ST 12.2cm - Base em concreto de alvenaria tipo ST 12.2cm - Base em concreto de alvenaria tipo ST 12.2cm

Rodrigo Bocater Arquiteto
 Rio de Janeiro, Brasil
 21 3796 3118 | 21 99205 4884
 www.rodrigoarquiteto.com
 rodrigoarquiteto@gmail.com

PROJETO: **Planta de Arquitetura Pav Térreo**

RESP: **Rodrigo Bocater**
 PROJ: **195-ARQ-AP-1002-R00**
 FASE: **Anteprojeto**
 DISCIPLINA: **Arquitetura**
 ESCALA: **1:125**
 REV: **R00**

1002



NOTAS

1. Correr as medidas no local.
2. Medidas em alçado e em planta.
3. Em caso de divergência entre cotas e o modelo local, informar imediatamente o arquiteto e o responsável.
4. Todos os direitos reservados e a propriedade intelectual está reservada, sendo proibida a reprodução desta obra sem a autorização do autor.

SÍMBOLOS:

00.00	Código do compartimento	00-0000	Chamada de detalhe
00.01	Nome do compartimento	00-0000	Chamada de detalhe
00.02	Área do compartimento	00-0000	Chamada de detalhe
00.03	Área de piso do compartimento	00-0000	Chamada de detalhe
00.04	Cota de piso acabado	00-0000	Chamada de detalhe
00.05	Cota de piso em caso	00-0000	Chamada de detalhe
00.06	Revestimento de piso	00-0000	Chamada de detalhe
00.07	Revestimento de parede	00-0000	Chamada de detalhe
00.08	Revestimento de teto	00-0000	Chamada de detalhe

LEGENDA SISTEMAS E VEDAÇÕES

[Symbol]	Estalada em concreto armado
[Symbol]	Alvenaria em bloco de concreto - 15cm
[Symbol]	Alvenaria em bloco cerâmico - 6cm
[Symbol]	Alvenaria em bloco cerâmico - 12cm
[Symbol]	Alvenaria em bloco cerâmico - 15cm
[Symbol]	Alvenaria em bloco cerâmico - 20cm
[Symbol]	Alvenaria em bloco cerâmico - 25cm
[Symbol]	Alvenaria em bloco cerâmico - 30cm
[Symbol]	Alvenaria em bloco cerâmico - 35cm
[Symbol]	Alvenaria em bloco cerâmico - 40cm
[Symbol]	Alvenaria em bloco cerâmico - 45cm
[Symbol]	Alvenaria em bloco cerâmico - 50cm
[Symbol]	Alvenaria em bloco cerâmico - 55cm
[Symbol]	Alvenaria em bloco cerâmico - 60cm
[Symbol]	Alvenaria em bloco cerâmico - 65cm
[Symbol]	Alvenaria em bloco cerâmico - 70cm
[Symbol]	Alvenaria em bloco cerâmico - 75cm
[Symbol]	Alvenaria em bloco cerâmico - 80cm
[Symbol]	Alvenaria em bloco cerâmico - 85cm
[Symbol]	Alvenaria em bloco cerâmico - 90cm
[Symbol]	Alvenaria em bloco cerâmico - 95cm
[Symbol]	Alvenaria em bloco cerâmico - 100cm
[Symbol]	Alvenaria em bloco cerâmico - 105cm
[Symbol]	Alvenaria em bloco cerâmico - 110cm
[Symbol]	Alvenaria em bloco cerâmico - 115cm
[Symbol]	Alvenaria em bloco cerâmico - 120cm
[Symbol]	Alvenaria em bloco cerâmico - 125cm
[Symbol]	Alvenaria em bloco cerâmico - 130cm
[Symbol]	Alvenaria em bloco cerâmico - 135cm
[Symbol]	Alvenaria em bloco cerâmico - 140cm
[Symbol]	Alvenaria em bloco cerâmico - 145cm
[Symbol]	Alvenaria em bloco cerâmico - 150cm
[Symbol]	Alvenaria em bloco cerâmico - 155cm
[Symbol]	Alvenaria em bloco cerâmico - 160cm
[Symbol]	Alvenaria em bloco cerâmico - 165cm
[Symbol]	Alvenaria em bloco cerâmico - 170cm
[Symbol]	Alvenaria em bloco cerâmico - 175cm
[Symbol]	Alvenaria em bloco cerâmico - 180cm
[Symbol]	Alvenaria em bloco cerâmico - 185cm
[Symbol]	Alvenaria em bloco cerâmico - 190cm
[Symbol]	Alvenaria em bloco cerâmico - 195cm
[Symbol]	Alvenaria em bloco cerâmico - 200cm

RODRIGO BOCATER ARQUITETO
 Rio de Janeiro, Brasil
 21 3796 3118 | 21 99205 4884
 www.rodrigo bocater.com
 rodrigo bocater@gmail.com

PROJ: PORTO MARAVALLEY
 Saúde, Região Fortuna - Rio de Janeiro

PLANTA DE ARQUITETURA PRIMEIRO PAVIMENTO

RESP: Rodrigo Bocater
 PROJ: 195-ARQ-AP-1003-R00
 FASE: Anteprojeto
 DISCIPLINA: Arquitetura
 ESCALA: 1:125
 REV: R00

1003

139.10

136.30

RAMBLA - VIA DE PEDESTRES

RAMBLA - VIA DE PEDESTRES

COBERTURA EM TELHA METÁLICA TERMOACÚSTICA
COM PINTURA ELETROSTÁTICA BRANCA
INCLINAÇÃO = 4,7%

GALPÃO PORTO MARAVALLEY
7255,15M²

COBERTURA EM TELHA METÁLICA TERMOACÚSTICA
COM PINTURA ELETROSTÁTICA BRANCA
INCLINAÇÃO = 4,7%

NOTAS

1. Correlar as medidas no local.
2. Medidas em alvenaria e em metro.
3. Em caso de divergência entre cotas e as medidas locais informar imediatamente o arquiteto e o executor responsável.
4. Todos os direitos autorais e de propriedade intelectual estão reservados, sendo proibida a reprodução desta obra sem a autorização expressa do autor.

SÍMBOLOS:

00.00	Código do compartimento
00.00	Nome do compartimento
00.00.00	Área útil do compartimento
00.00.00	Área útil do compartimento
00.00.00	Cota de piso acabado
00.00.00	Cota de piso em obra
00.00.00	Cota de teto acabado
00.00.00	Cota de teto em obra
00.00.00	Revestimento de piso
00.00.00	Revestimento de parede
00.00.00	Revestimento de teto

LEGENDA SISTEMAS E VEDAÇÕES

00.00.00	Estalora em concreto armado
00.00.00	Alvenaria em blocos de concreto - 15cm
00.00.00	Alvenaria em blocos de concreto - 14cm
00.00.00	Alvenaria em blocos cerâmicos - 6cm
00.00.00	Alvenaria em tijolos - chapô ET 12.5cm - chapô central com mortarela 10cm em ambos os lados
00.00.00	Alvenaria em tijolos - chapô R12.5cm - chapô em mortarela de alvenaria, chapô R12.5cm - chapô central de concreto de esp. = 10cm

Rodrigo Bocater Arquiteto
Rio de Janeiro, Brasil
21 3796 3118 | 21 99205 4884
www.rodrigo-bocater.com
rodrigo.bocater@gmail.com

PROJ: PORTO MARAVALLEY
Saúde, Região Portuária - Rio de Janeiro

DEL: Planta de Cobertura

RESP: Rodrigo Bocater
PROJ: 195-ARQ-AP-1004-R00
FASE: Anteprojeto
DISCIPLINA: Arquitetura
Escala: 1:125
REV: R00

1004

NOTAS

1. Consultar as medidas no local. 2. Medidas em alvenaria e em metro. 3. Em caso de divergência entre cotas e as medidas locais informar imediatamente o arquiteto e o responsável. 4. Todas as dimensões e cotas deverão ser verificadas antes da execução das obras. 5. Todas as dimensões e cotas deverão ser verificadas antes da execução das obras.

LEGENDA

LEGENDA SISTEMAS E VEDAÇÕES

LEGENDA INSTALAÇÕES

LEGENDA

00.00	Código do compartimento
00.00.00	Nome do compartimento
00.00.00.00	Área do compartimento
00.00.00.00.00	Cota de piso acabado
00.00.00.00.00.00	Cota de teto em caso
00.00.00.00.00.00.00	Revestimento de piso
00.00.00.00.00.00.00.00	Revestimento de parede
00.00.00.00.00.00.00.00.00	Revestimento de teto

LEGENDA SISTEMAS E VEDAÇÕES

00.00.00.00	Indicação de revestimento de parede	00.00.00.00	Chamada de detalhe
00.00.00.00	Indicação de revestimento de piso	00.00.00.00	Altura útil do vão
00.00.00.00	Indicação de revestimento de teto	00.00.00.00	Largura útil do vão

LEGENDA SISTEMAS E VEDAÇÕES

00.00.00.00	Alvenaria em concreto armado
00.00.00.00	Alvenaria em bloco de concreto - 15cm
00.00.00.00	Alvenaria em bloco cerâmico - 6cm
00.00.00.00	Alvenaria em bloco cerâmico - 12cm
00.00.00.00	Alvenaria em bloco cerâmico - 15cm
00.00.00.00	Alvenaria em bloco cerâmico - 20cm
00.00.00.00	Alvenaria em bloco cerâmico - 25cm
00.00.00.00	Alvenaria em bloco cerâmico - 30cm
00.00.00.00	Alvenaria em bloco cerâmico - 35cm
00.00.00.00	Alvenaria em bloco cerâmico - 40cm
00.00.00.00	Alvenaria em bloco cerâmico - 45cm
00.00.00.00	Alvenaria em bloco cerâmico - 50cm
00.00.00.00	Alvenaria em bloco cerâmico - 55cm
00.00.00.00	Alvenaria em bloco cerâmico - 60cm
00.00.00.00	Alvenaria em bloco cerâmico - 65cm
00.00.00.00	Alvenaria em bloco cerâmico - 70cm
00.00.00.00	Alvenaria em bloco cerâmico - 75cm
00.00.00.00	Alvenaria em bloco cerâmico - 80cm
00.00.00.00	Alvenaria em bloco cerâmico - 85cm
00.00.00.00	Alvenaria em bloco cerâmico - 90cm
00.00.00.00	Alvenaria em bloco cerâmico - 95cm
00.00.00.00	Alvenaria em bloco cerâmico - 100cm

LEGENDA SISTEMAS E VEDAÇÕES

00.00.00.00	Alvenaria em bloco cerâmico - 105cm
00.00.00.00	Alvenaria em bloco cerâmico - 110cm
00.00.00.00	Alvenaria em bloco cerâmico - 115cm
00.00.00.00	Alvenaria em bloco cerâmico - 120cm
00.00.00.00	Alvenaria em bloco cerâmico - 125cm
00.00.00.00	Alvenaria em bloco cerâmico - 130cm
00.00.00.00	Alvenaria em bloco cerâmico - 135cm
00.00.00.00	Alvenaria em bloco cerâmico - 140cm
00.00.00.00	Alvenaria em bloco cerâmico - 145cm
00.00.00.00	Alvenaria em bloco cerâmico - 150cm
00.00.00.00	Alvenaria em bloco cerâmico - 155cm
00.00.00.00	Alvenaria em bloco cerâmico - 160cm
00.00.00.00	Alvenaria em bloco cerâmico - 165cm
00.00.00.00	Alvenaria em bloco cerâmico - 170cm
00.00.00.00	Alvenaria em bloco cerâmico - 175cm
00.00.00.00	Alvenaria em bloco cerâmico - 180cm
00.00.00.00	Alvenaria em bloco cerâmico - 185cm
00.00.00.00	Alvenaria em bloco cerâmico - 190cm
00.00.00.00	Alvenaria em bloco cerâmico - 195cm
00.00.00.00	Alvenaria em bloco cerâmico - 200cm

LEGENDA SISTEMAS E VEDAÇÕES

00.00.00.00	Alvenaria em bloco cerâmico - 205cm
00.00.00.00	Alvenaria em bloco cerâmico - 210cm
00.00.00.00	Alvenaria em bloco cerâmico - 215cm
00.00.00.00	Alvenaria em bloco cerâmico - 220cm
00.00.00.00	Alvenaria em bloco cerâmico - 225cm
00.00.00.00	Alvenaria em bloco cerâmico - 230cm
00.00.00.00	Alvenaria em bloco cerâmico - 235cm
00.00.00.00	Alvenaria em bloco cerâmico - 240cm
00.00.00.00	Alvenaria em bloco cerâmico - 245cm
00.00.00.00	Alvenaria em bloco cerâmico - 250cm
00.00.00.00	Alvenaria em bloco cerâmico - 255cm
00.00.00.00	Alvenaria em bloco cerâmico - 260cm
00.00.00.00	Alvenaria em bloco cerâmico - 265cm
00.00.00.00	Alvenaria em bloco cerâmico - 270cm
00.00.00.00	Alvenaria em bloco cerâmico - 275cm
00.00.00.00	Alvenaria em bloco cerâmico - 280cm
00.00.00.00	Alvenaria em bloco cerâmico - 285cm
00.00.00.00	Alvenaria em bloco cerâmico - 290cm
00.00.00.00	Alvenaria em bloco cerâmico - 295cm
00.00.00.00	Alvenaria em bloco cerâmico - 300cm

LEGENDA SISTEMAS E VEDAÇÕES

00.00.00.00	Alvenaria em bloco cerâmico - 305cm
00.00.00.00	Alvenaria em bloco cerâmico - 310cm
00.00.00.00	Alvenaria em bloco cerâmico - 315cm
00.00.00.00	Alvenaria em bloco cerâmico - 320cm
00.00.00.00	Alvenaria em bloco cerâmico - 325cm
00.00.00.00	Alvenaria em bloco cerâmico - 330cm
00.00.00.00	Alvenaria em bloco cerâmico - 335cm
00.00.00.00	Alvenaria em bloco cerâmico - 340cm
00.00.00.00	Alvenaria em bloco cerâmico - 345cm
00.00.00.00	Alvenaria em bloco cerâmico - 350cm
00.00.00.00	Alvenaria em bloco cerâmico - 355cm
00.00.00.00	Alvenaria em bloco cerâmico - 360cm
00.00.00.00	Alvenaria em bloco cerâmico - 365cm
00.00.00.00	Alvenaria em bloco cerâmico - 370cm
00.00.00.00	Alvenaria em bloco cerâmico - 375cm
00.00.00.00	Alvenaria em bloco cerâmico - 380cm
00.00.00.00	Alvenaria em bloco cerâmico - 385cm
00.00.00.00	Alvenaria em bloco cerâmico - 390cm
00.00.00.00	Alvenaria em bloco cerâmico - 395cm
00.00.00.00	Alvenaria em bloco cerâmico - 400cm

LEGENDA SISTEMAS E VEDAÇÕES

00.00.00.00	Alvenaria em bloco cerâmico - 405cm
00.00.00.00	Alvenaria em bloco cerâmico - 410cm
00.00.00.00	Alvenaria em bloco cerâmico - 415cm
00.00.00.00	Alvenaria em bloco cerâmico - 420cm
00.00.00.00	Alvenaria em bloco cerâmico - 425cm
00.00.00.00	Alvenaria em bloco cerâmico - 430cm
00.00.00.00	Alvenaria em bloco cerâmico - 435cm
00.00.00.00	Alvenaria em bloco cerâmico - 440cm
00.00.00.00	Alvenaria em bloco cerâmico - 445cm
00.00.00.00	Alvenaria em bloco cerâmico - 450cm
00.00.00.00	Alvenaria em bloco cerâmico - 455cm
00.00.00.00	Alvenaria em bloco cerâmico - 460cm
00.00.00.00	Alvenaria em bloco cerâmico - 465cm
00.00.00.00	Alvenaria em bloco cerâmico - 470cm
00.00.00.00	Alvenaria em bloco cerâmico - 475cm
00.00.00.00	Alvenaria em bloco cerâmico - 480cm
00.00.00.00	Alvenaria em bloco cerâmico - 485cm
00.00.00.00	Alvenaria em bloco cerâmico - 490cm
00.00.00.00	Alvenaria em bloco cerâmico - 495cm
00.00.00.00	Alvenaria em bloco cerâmico - 500cm

LEGENDA SISTEMAS E VEDAÇÕES

00.00.00.00	Alvenaria em bloco cerâmico - 505cm
00.00.00.00	Alvenaria em bloco cerâmico - 510cm
00.00.00.00	Alvenaria em bloco cerâmico - 515cm
00.00.00.00	Alvenaria em bloco cerâmico - 520cm
00.00.00.00	Alvenaria em bloco cerâmico - 525cm
00.00.00.00	Alvenaria em bloco cerâmico - 530cm
00.00.00.00	Alvenaria em bloco cerâmico - 535cm
00.00.00.00	Alvenaria em bloco cerâmico - 540cm
00.00.00.00	Alvenaria em bloco cerâmico - 545cm
00.00.00.00	Alvenaria em bloco cerâmico - 550cm
00.00.00.00	Alvenaria em bloco cerâmico - 555cm
00.00.00.00	Alvenaria em bloco cerâmico - 560cm
00.00.00.00	Alvenaria em bloco cerâmico - 565cm
00.00.00.00	Alvenaria em bloco cerâmico - 570cm
00.00.00.00	Alvenaria em bloco cerâmico - 575cm
00.00.00.00	Alvenaria em bloco cerâmico - 580cm
00.00.00.00	Alvenaria em bloco cerâmico - 585cm
00.00.00.00	Alvenaria em bloco cerâmico - 590cm
00.00.00.00	Alvenaria em bloco cerâmico - 595cm
00.00.00.00	Alvenaria em bloco cerâmico - 600cm

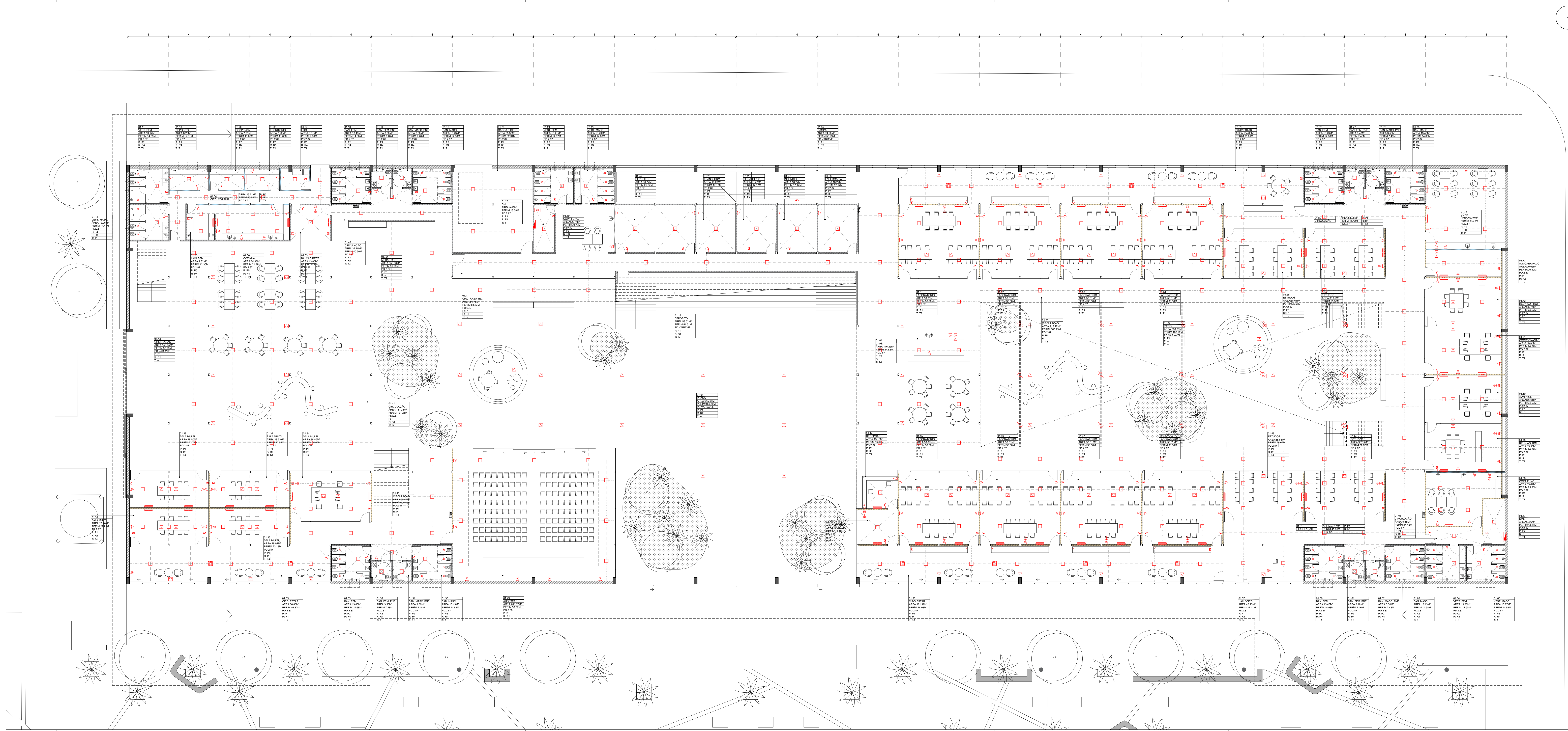
Rodrigo Bocater Arquiteto
 Rio de Janeiro, Brasil
 21 3796 3118 | 21 99205 4884
 www.rodrigo-bocater.com
 rodrigo.bocater@gmail.com

PROJ. PORTO MARAVALLEY
 Saúde, Região Fortulária - Rio de Janeiro

PLANTA Planta de Instalações Pav Térreo

PROJ. Rodrigo Bocater
 195-ARQ-AP-1303-R00
 FASE Anteprojeto
 DISCIPLINA Arquitetura
 ESCALA 1:125
 REV. R00

1303



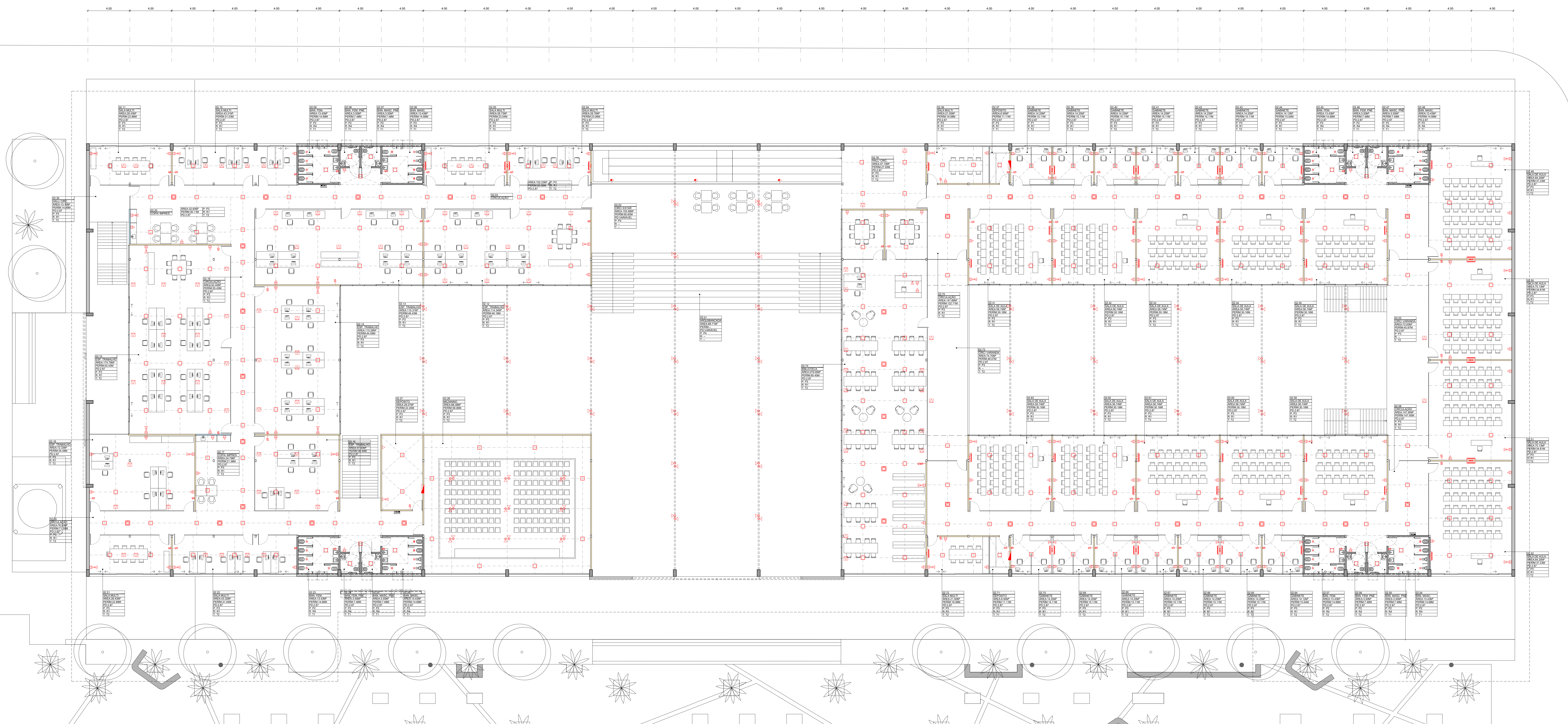
NOTAS
 1. Consultar as medidas no local. 2. Medidas em azulão e em metros. 3. Em caso de divergência entre cotas e as medidas locais informar imediatamente ao arquiteto e/ou engenheiro responsável. 4. Todas as dimensões indicadas e a propriedade intelectual estão reservadas, sendo proibida a reprodução desta obra sem a autorização expressa do autor.

LEGENDA SISTEMAS E VEDAÇÕES
 Estalada em concreto armado
 Alvenaria em bloco de concreto - 15cm
 Alvenaria em bloco cerâmico - 8cm
 Alvenaria em drywall, placa DT 12,5mm - chapisco com morteiro 50cm em ambos os lados
 Alvenaria em drywall, placa R9 12,5mm - chapisco com morteiro de alvenaria, placa DT 12,5mm e placa cerâmica de cerâmica na sala - 10cm

LEGENDA INSTALAÇÕES
 QDL - Quadro de Distribuição de Luz
 Tomada baixa simples, H=0,30m/110v
 Tomada baixa dupla, H=0,30m/110v
 Tomada simples de piso, 110v
 Tomada simples de rede no piso
 Interruptor simples, caixa 24, H=1,10m (podendo ser 3x)
 Luminária de sobrepôr com difusor, lâmpada de led E27, 2700K
 Refletores de LED (inf. a definir)
 Luminária tipo arandela (inf. a definir)
 Pontos de água fria e quente (paralelo (horizontal) e perpendicular)
 Pontos de água para resfriador (ARVAVEL)
 Pontos de registro no piso
 Ar condicionado de parede tipo Split, potência a definir
 Ar condicionado de parede tipo Casete, potência a definir

LEGENDA
 HDB - Habitar

LEGENDA
 Símbolos para identificação de áreas e materiais:
 CO: Cota do compartimento
 CO2: Cota do compartimento
 CO3: Cota do compartimento
 CO4: Cota do compartimento
 CO5: Cota do compartimento
 CO6: Cota do compartimento
 CO7: Cota do compartimento
 CO8: Cota do compartimento
 CO9: Cota do compartimento
 CO10: Cota do compartimento
 CO11: Cota do compartimento
 CO12: Cota do compartimento
 CO13: Cota do compartimento
 CO14: Cota do compartimento
 CO15: Cota do compartimento
 CO16: Cota do compartimento
 CO17: Cota do compartimento
 CO18: Cota do compartimento
 CO19: Cota do compartimento
 CO20: Cota do compartimento
 CO21: Cota do compartimento
 CO22: Cota do compartimento
 CO23: Cota do compartimento
 CO24: Cota do compartimento
 CO25: Cota do compartimento
 CO26: Cota do compartimento
 CO27: Cota do compartimento
 CO28: Cota do compartimento
 CO29: Cota do compartimento
 CO30: Cota do compartimento
 CO31: Cota do compartimento
 CO32: Cota do compartimento
 CO33: Cota do compartimento
 CO34: Cota do compartimento
 CO35: Cota do compartimento
 CO36: Cota do compartimento
 CO37: Cota do compartimento
 CO38: Cota do compartimento
 CO39: Cota do compartimento
 CO40: Cota do compartimento
 CO41: Cota do compartimento
 CO42: Cota do compartimento
 CO43: Cota do compartimento
 CO44: Cota do compartimento
 CO45: Cota do compartimento
 CO46: Cota do compartimento
 CO47: Cota do compartimento
 CO48: Cota do compartimento
 CO49: Cota do compartimento
 CO50: Cota do compartimento
 CO51: Cota do compartimento
 CO52: Cota do compartimento
 CO53: Cota do compartimento
 CO54: Cota do compartimento
 CO55: Cota do compartimento
 CO56: Cota do compartimento
 CO57: Cota do compartimento
 CO58: Cota do compartimento
 CO59: Cota do compartimento
 CO60: Cota do compartimento
 CO61: Cota do compartimento
 CO62: Cota do compartimento
 CO63: Cota do compartimento
 CO64: Cota do compartimento
 CO65: Cota do compartimento
 CO66: Cota do compartimento
 CO67: Cota do compartimento
 CO68: Cota do compartimento
 CO69: Cota do compartimento
 CO70: Cota do compartimento
 CO71: Cota do compartimento
 CO72: Cota do compartimento
 CO73: Cota do compartimento
 CO74: Cota do compartimento
 CO75: Cota do compartimento
 CO76: Cota do compartimento
 CO77: Cota do compartimento
 CO78: Cota do compartimento
 CO79: Cota do compartimento
 CO80: Cota do compartimento
 CO81: Cota do compartimento
 CO82: Cota do compartimento
 CO83: Cota do compartimento
 CO84: Cota do compartimento
 CO85: Cota do compartimento
 CO86: Cota do compartimento
 CO87: Cota do compartimento
 CO88: Cota do compartimento
 CO89: Cota do compartimento
 CO90: Cota do compartimento
 CO91: Cota do compartimento
 CO92: Cota do compartimento
 CO93: Cota do compartimento
 CO94: Cota do compartimento
 CO95: Cota do compartimento
 CO96: Cota do compartimento
 CO97: Cota do compartimento
 CO98: Cota do compartimento
 CO99: Cota do compartimento
 CO100: Cota do compartimento



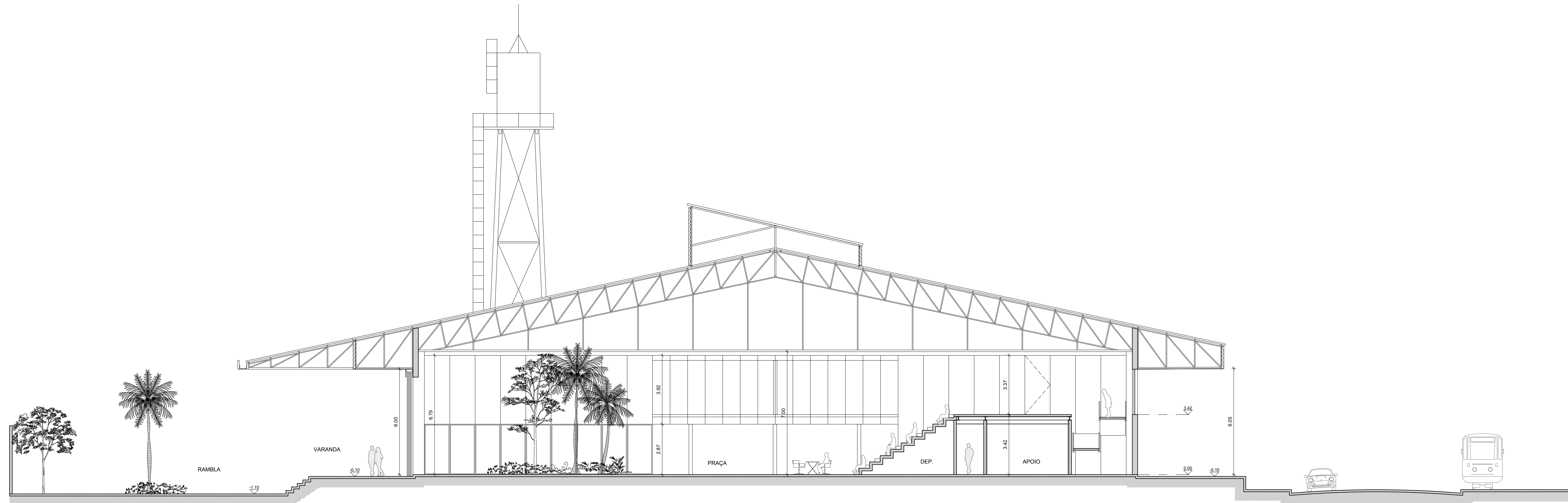
Rodrigo Bocater Arquiteto
 Rio de Janeiro, Brasil
 21 3796 3118 | 21 99205 4884
 www.rodrigo-bocater.com
 rodrigo.bocater@gmail.com

PROJ: PORTO MARAVALLEY
 Saúde, Região Fortuliana - Rio de Janeiro

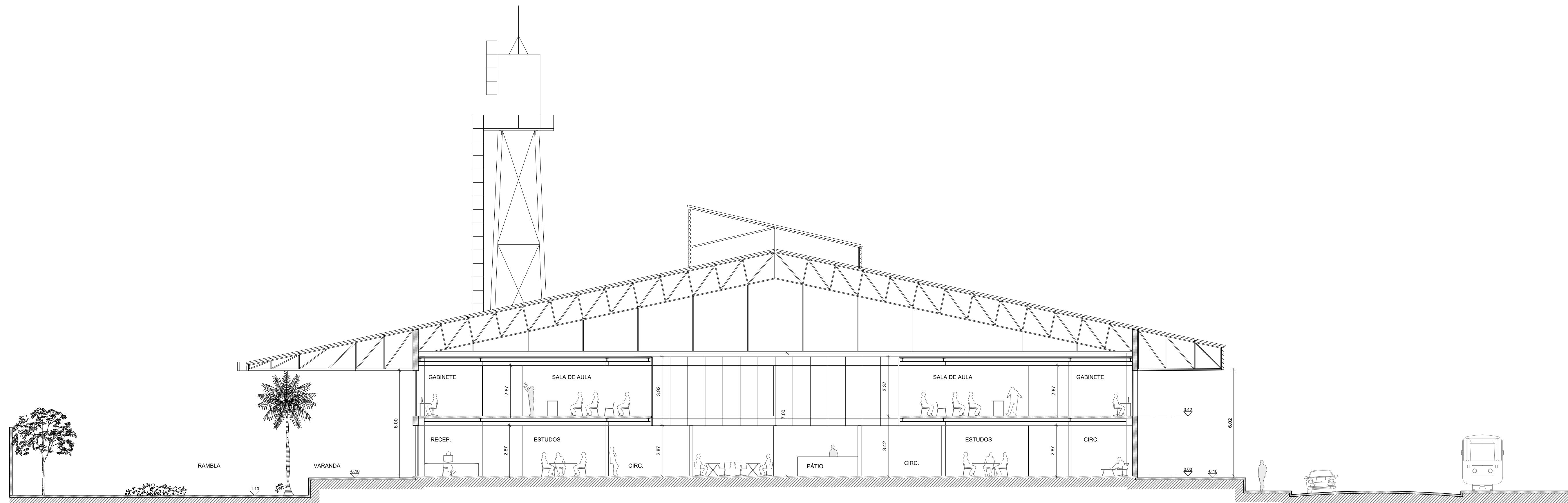
DEL: Planta de Instalações Primeiro Pavimento

RESP: Rodrigo Bocater
 PROJ: 195-ARQ-AP-1304-R00
 FASE: Anteprojeto
 DISCIPLINA: Arquitetura
 ESCALA: 1:125
 REV: R00

1304



CORTE B - TRANSVERSAL



CORTE A - TRANSVERSAL

NOTAS:
 1 - Conferir as medidas no local. 2 - Medidas em acabado e em metros. 3 - Em caso de divergência entre cotas e ou medidas locais informar imediatamente o arquiteto e/ou executor responsável. 4 - Todos os direitos autorais e de propriedade intelectual estão reservados sendo proibida a reprodução deste conteúdo para outros fins ou sem o prévio consentimento do autor.

SIMBOLOGIAS:

00.00	Código do compartimento
NOME	Nome do compartimento
A.00.00M ²	Área útil do compartimento
P.00.00M	Área útil do compartimento
12.00.00	Cota de piso acabado
12.00.00	Cota de piso em obra
P.	Revestimento de piso
R.	Revestimento de parede
T.	Revestimento de teto

RXX	Indicação de revestimento de parede	00-0000	Chamada de detalhe
CAÇOO	Código cabalho	H0.00	Altura útil do vão
CORR	Tipo de abertura	L0.00	Largura útil do vão

LEGENDA SISTEMAS E VEDAÇÕES

[Symbol]	Estrutura em concreto armado
[Symbol]	Avenaria em bloco de concreto - 19cm
[Symbol]	Avenaria em bloco de concreto - 14cm
[Symbol]	Avenaria em bloco cerâmico - 9cm
[Symbol]	Avenaria em drywall, chapa ST 12,5mm - chapa central com montante 90mm em ambos os lados
[Symbol]	Avenaria em drywall, chapa RU 12,5mm - fixada em montante de 40mm, sobre soco de 01 bloco estrutural de concreto de esp. = 8cm

Rodrigo Bocater Arquiteto

Rio de Janeiro, Brasil
 21 3796 3118 | 21 99205 4884
 www.rodrigobocater.com
 rodrigobocater@gmail.com

PROJ. PORTO MARAVALLEY
 Saúde, Região Portuária - Rio de Janeiro

DES. Cortes AA e BB

RESP. Rodrigo Bocater

ARQ. 195-ARQ-AP-2001-R00

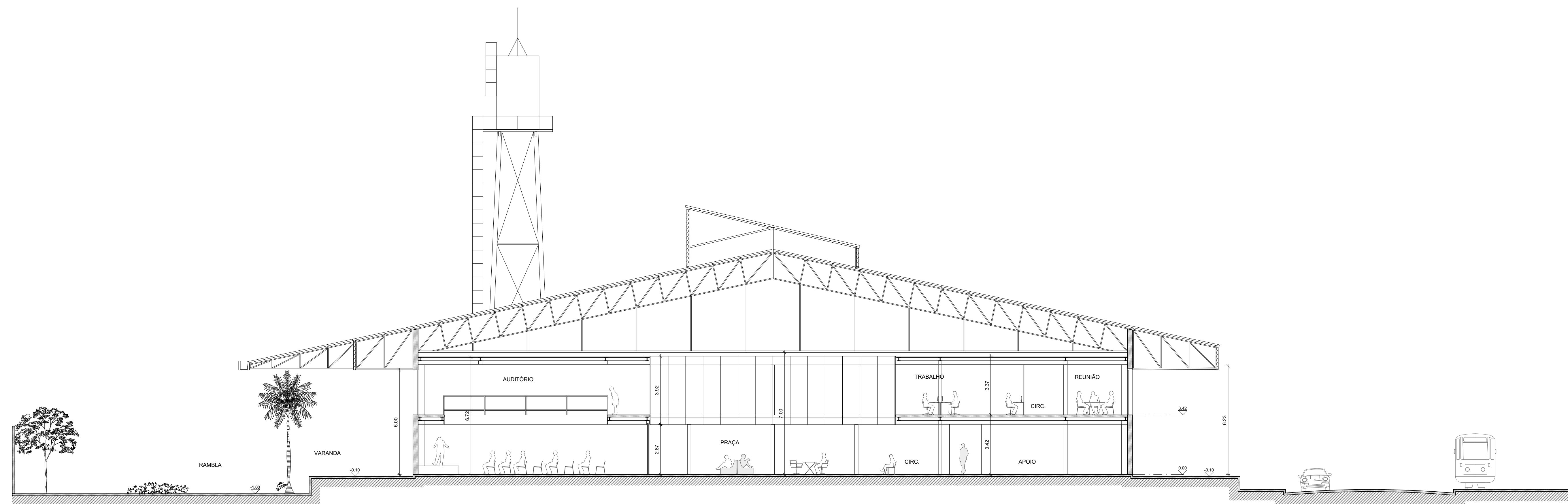
FASE. Anteprojeto

DISCP. Arquitetura

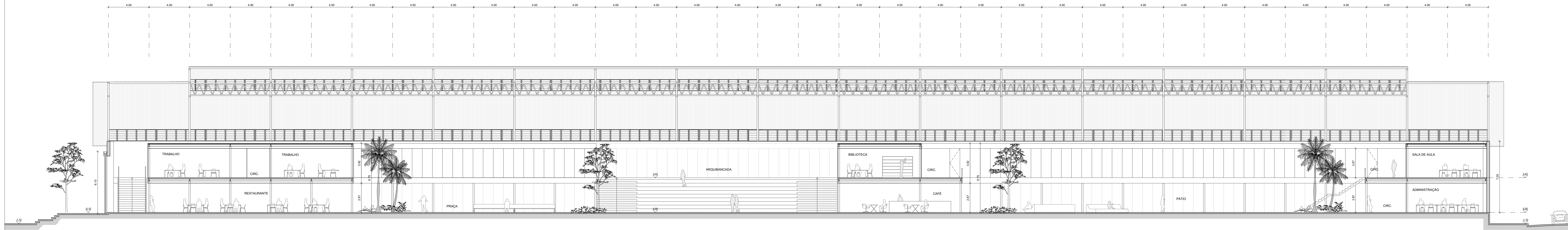
ESC. 1:125

REV. R00

2001



CORTE C - TRANSVERSAL



CORTE D - LONGITUDINAL

NOTAS

1. Cortes de medidas no local.
2. Medidas em alçado e em planta.
3. Em caso de divergência entre cotas e as medidas locais informar imediatamente o arquiteto e o executor responsável.
4. Todos os direitos autorais e de propriedade intelectual estão reservados, sendo proibida a reprodução desta cartilha para outros fins ou sem o prévio consentimento do autor.

SÍMBOLOS:

00.00	Código do compartimento
00.00	Nome do compartimento
0.00.00.00	Área útil do compartimento
0.00.00.00	Área útil do compartimento
0.00.00.00	Cota de piso acabado
0.00.00.00	Cota de piso acabado
0.00.00.00	Cota de piso em caso
0.00.00.00	Revestimento de piso
0.00.00.00	Revestimento de parede
0.00.00.00	Revestimento de teto

Indicação de revestimento de parede: BXX

Indicação de revestimento de piso: CACX

Indicação de revestimento de teto: 00.00.00

Chamada de detalhe: MXX

Altura útil do vão: H X X

Largura útil do vão: L X X

LEGENDA SISTEMAS E VEDAÇÕES

[Symbol]	Estrutura em concreto armado
[Symbol]	Alvenaria em bloco de concreto - 15cm
[Symbol]	Alvenaria em bloco de concreto - 14cm
[Symbol]	Alvenaria em bloco cerâmico - 6cm
[Symbol]	Alvenaria em drywall - chapisco ET 12.5cm - chapisco controlado com mortarela 50mm em ambos os lados
[Symbol]	Alvenaria em drywall - chapisco R0 12.5cm - chapisco controlado de fibra, após 30 dias de 01 bloco misturado de controle de umidade 10mm

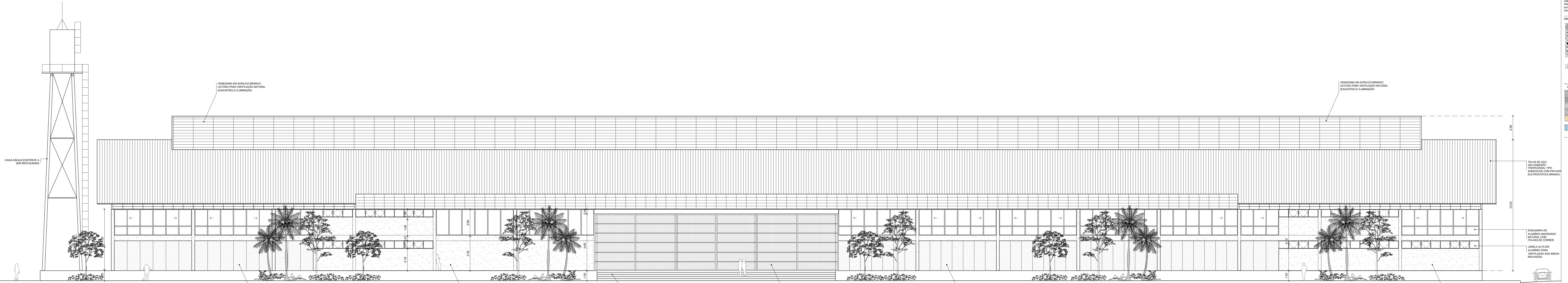
Rodrigo Bocater Arquiteto
 Rio de Janeiro, Brasil
 21 3796 3118 | 21 99205 4884
 www.rodrigo-bocater.com
 rodrigo.bocater@gmail.com

PROJ: PORTO MARAVALLEY
 Saúde, Região Portuária - Rio de Janeiro

DEL: Cortes CC e DD

RESP: Rodrigo Bocater
 PROJ: 195-ARQ-AP-2002-R00
 FASE: Anteprojeto
 DISCIPLINA: Arquitetura
 ESCALA: 1:125
 REV: R00

000: 195
 FOLHA: 2001



FACHADA SUL

VENEZIANA EM ACRILICO BRANCO LITADO PARA VENTILACAO NATURAL (EXHAUSTO) E ILUMINACAO
 VENEZIANA EM ACRILICO BRANCO LITADO PARA VENTILACAO NATURAL (PLASTICO) E ILUMINACAO
 CARCA D'AGUA EXISTENTE A SER RESTAURADA
 FECHAMENTO EM CHAPA PERFORADA DE ACO GALVANIZADO
 ALVENARIA EXISTENTE COM ACABAMENTO EM PINTURA, COR E TEXTURA A DEFINIR
 ESCADA EM CONCRETO PARA ACESSO DAS AREAS DE INTEGRACAO PELA RAMPA
 PORTAS DE CORRER EM PROFIS, FERRELADES DE ACO GALVANIZADO E FECHAMENTO EM POLICARBONATO ALVEOLAR TRANSPARENTE
 ESCADA EM CONCRETO PARA ACESSO DAS AREAS DE INTEGRACAO PELA RAMPA
 FECHAMENTO EM CHAPA PERFORADA DE ACO GALVANIZADO
 ALVENARIA EXISTENTE COM ACABAMENTO EM PINTURA, COR E TEXTURA A DEFINIR

NOTAS

1. Correr as medidas no local.
2. Medidas em alvenaria e em metros.
3. Em caso de divergência entre cotas e as medidas locais informar imediatamente o arquiteto e o responsável.
4. Todos os direitos autorais e de propriedade intelectual estão reservados, sendo proibida a reprodução desta obra sem a autorização do autor.

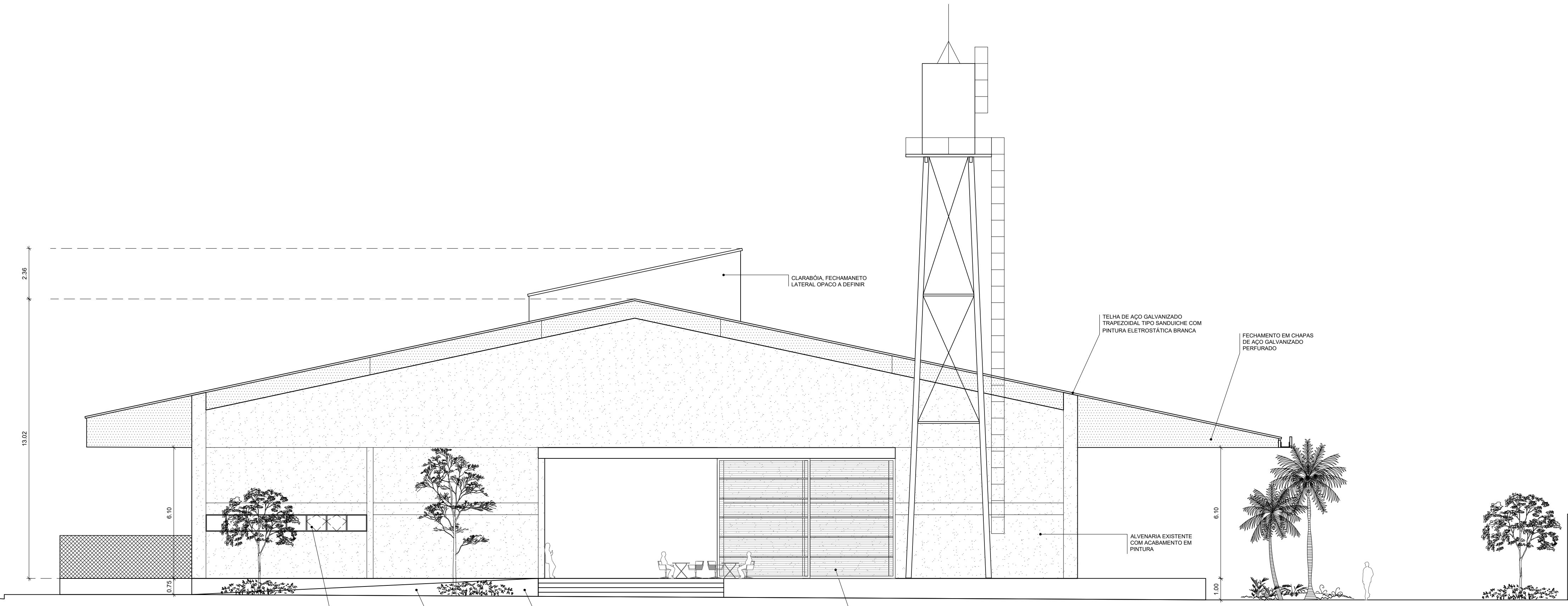
LEGENDA

Simbolização	Descrição
00.00	Código do compartimento
00.00	Nome do compartimento
00.00	Área do compartimento
00.00	Área do compartimento
00.00	Cota de piso acabado
00.00	Cota de teto acabado
00.00	Cota de piso em caso
00.00	Cota de teto em caso
00.00	Revestimento de parede
00.00	Revestimento de parede
00.00	Revestimento de teto
00.00	Revestimento de teto
00.00	Indicação de revestimento de parede
00.00	Chamada de detalhe
00.00	Altura útil do vão
00.00	Largura útil do vão

LEGENDA SISTEMAS E VEDAÇÕES

00.00	Estrutura em concreto armado
00.00	Alvenaria em bloco de concreto - 15cm
00.00	Alvenaria em bloco de concreto - 14cm
00.00	Alvenaria em bloco cerâmico - 6cm
00.00	Alvenaria em drywall - chapas ET 12.5mm - chapas centrais com montante 30cm em ambos os lados
00.00	Alvenaria em drywall - chapas R12.5mm - base em concreto de 8cm, chapas centrais de 12.5mm e chapas centrais de concreto de 8cm

FACHADA OESTE



CLARABÓIA FECHAMENTO LATERAL, GRACO A DEFINIR
 TELHA DE ACO GALVANIZADO TRAPEZOIDAL, TIPO SANDWICH COM PINTURA ELETROSTATICA BRANCA
 FECHAMENTO EM CHAPAS DE ACO GALVANIZADO PERFORADO
 ALVENARIA EXISTENTE COM ACABAMENTO EM PINTURA
 ESCADA EM CONCRETO PARA ACESSO AS AREAS DE INTEGRACAO
 PORTAS DE CORRER EM PERIS TUBULARES DE ACO GALVANIZADO E FECHAMENTO EM POLICARBONATO ALVEOLAR TRANSPARENTE
 JANELA ALTA EM ALUMINIO PARA VENTILACAO DAS AREAS MOLHADAS
 RAMPA ACESSIVEL EM CONCRETO
 ESCADA EM CONCRETO PARA ACESSO AS AREAS DE INTEGRACAO

Rodrigo Bocater Arquiteto

Rio de Janeiro, Brasil
 21 3796 3118 | 21 99205 4884
 www.rodrigo-bocater.com
 rodrigo-bocater@gmail.com

PROJ. PORTO MARAVALLEY
 Saúde, Região Portuária - Rio de Janeiro

DEL. Fachadas Sul e Oeste

RESP. Rodrigo Bocater

PROJ. 195-ARQ-AP-3001-R00

FASE Anteprojeto

DISCIPL. Arquitetura

ESCALA 1:125

REV. R00

000 195

3001

NOTAS:
 1. Cortar as medidas no local. 2. Medidas em alçado e em planta. 3. Em caso de divergência entre cotas e as medidas locais informar imediatamente o arquiteto e o engenheiro responsáveis. 4. Todas as dimensões e especificações técnicas estão reservadas, sendo proibida a reprodução desta obra sem a autorização do autor.

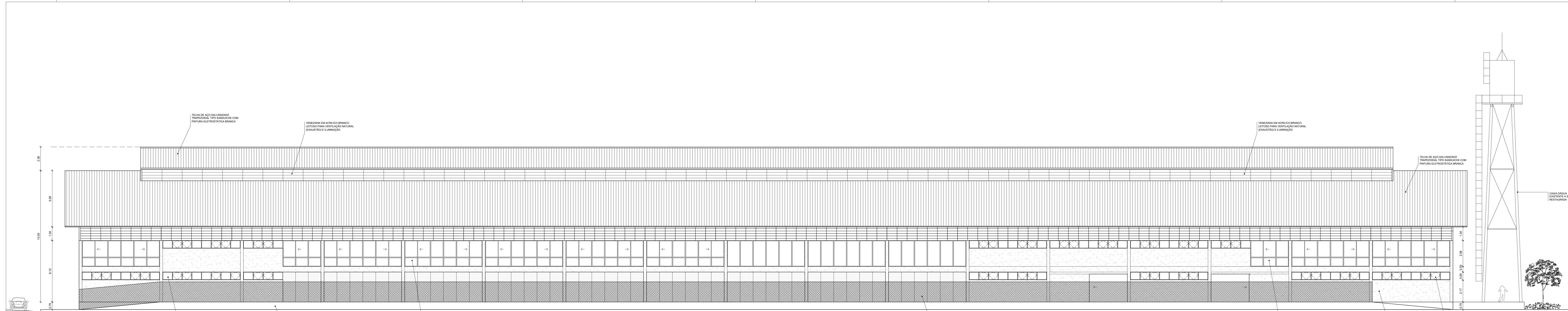
SIMBOLOGIA:

00.00	Código do compartimento
00.00	Nome do compartimento
00.00.00	Área do compartimento
00.00.00	Área do compartimento
00.00.00	Cota de piso acabado
00.00.00	Cota de teto acabado
00.00.00	Cota de piso em caso
00.00.00	Cota de teto em caso
00.00.00	Revestimento de piso
00.00.00	Revestimento de parede
00.00.00	Revestimento de teto

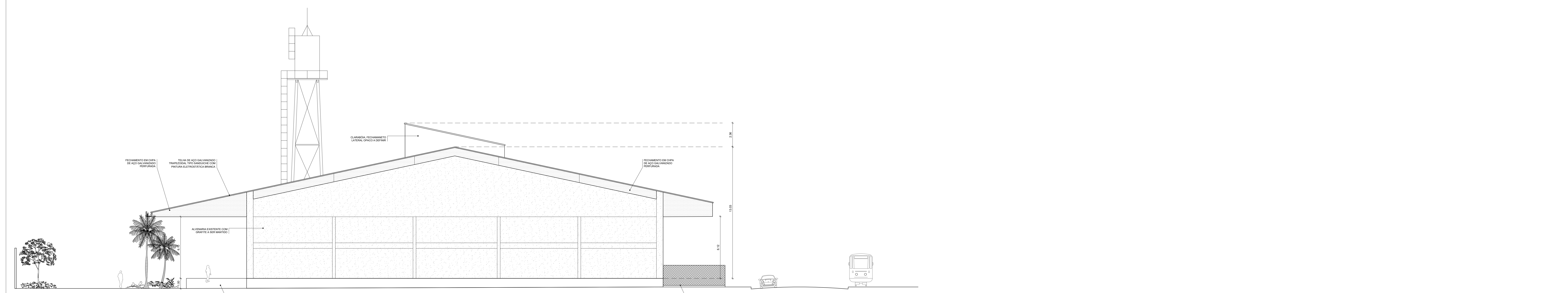
00.00.00	Indicação de revestimento de parede	00.00.00	Chamada de detalhe
00.00.00	Indicação de revestimento de piso	00.00.00	Altura útil do vão
00.00.00	Tipos de abertura	00.00.00	Largura útil do vão

LEGENDA SISTEMAS E VEDAÇÕES

00.00.00	Estrutura em concreto armado
00.00.00	Alvenaria em bloco de concreto - 19cm
00.00.00	Alvenaria em bloco de concreto - 14cm
00.00.00	Alvenaria em bloco cerâmico - 20cm
00.00.00	Alvenaria em tijolo chapado ET-12 20cm - chapado central com mortarela 30mm em ambos os lados
00.00.00	Alvenaria em tijolo chapado ET-12 20cm - chapado em diverte de 20mm, após bloco de ET-12 com mortarela de 30mm em ambos os lados



FACHADA NORTE



FACHADA LESTE

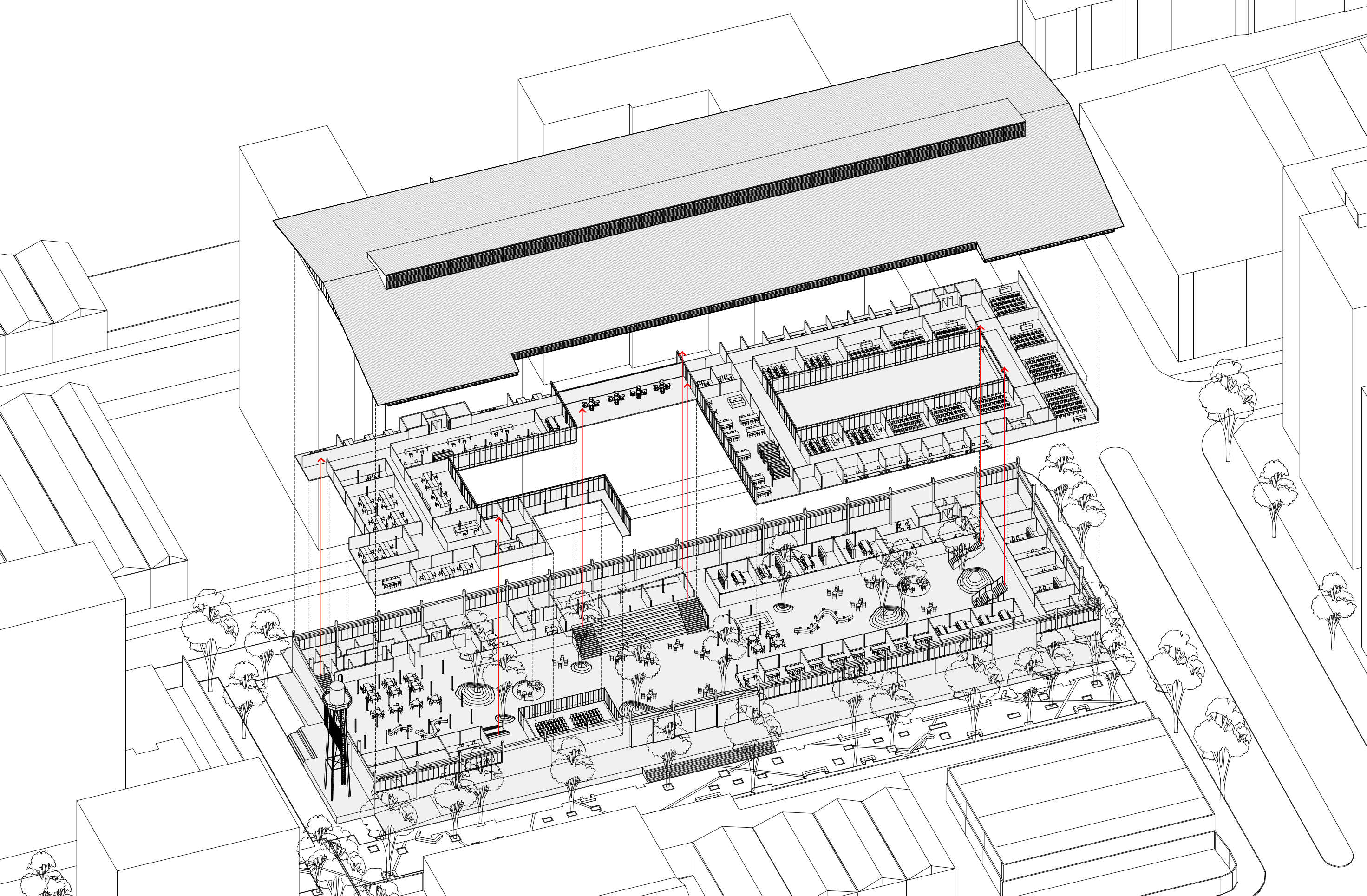
Rodrigo Bocater Arquiteto
 Rio de Janeiro, Brasil
 21 3796 3118 | 21 99205 4884
 www.rodrigo-bocater.com
 rodrigo-bocater@gmail.com

PROJ. PORTO MARAVALLEY
 Saúde, Região Portuária - Rio de Janeiro

DEL. Fachadas Norte e Leste

RESP.	Rodrigo Bocater
PROJ.	195-ARQ-AP-3002-R00
PAIS	Arquitetura
DISCIP.	Arquitetura
ESCALA	1:125
REV.	R00

3002























MARIA