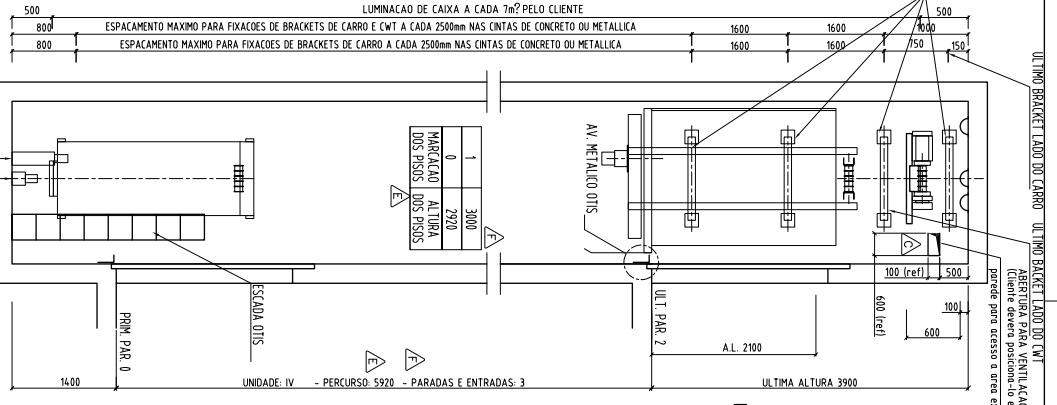


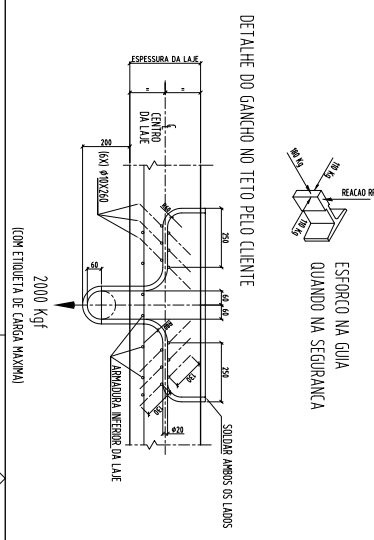
NIVEL DAS CINTAS NAS LATERAIS DA CAIXA NA ULTIMA PARADA



ESFORÇO NA GUIA QUANDO NA SEGURANÇA

FOLGA ENTRE O BATENTE E O PARACHOQUE 150mm

ELEVACAO ESQUEMATICA



NOTAS:

- MATERIAIS RECOMENDADOS (CONCRETO f'cd = 30 MPa AÇO CA-51A)
- RAMOS MÍNIMOS DE DOBRAMENTO DO AÇO DE AÇUDO (COM RBR-6180/1760 ITEM 6.3.4.1)
- MÉDIOS EM MILÍMETRO
- O GANCHO DEVERIA SER PINTADO EM AMARELO COM INDICAÇÃO DE CARGA

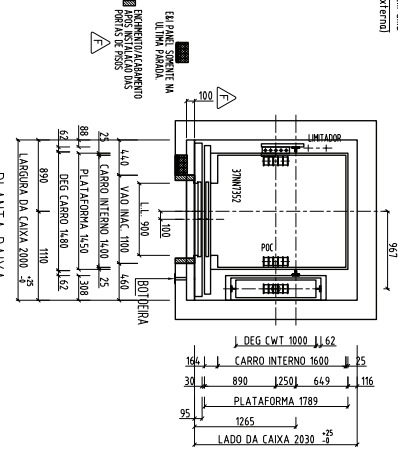
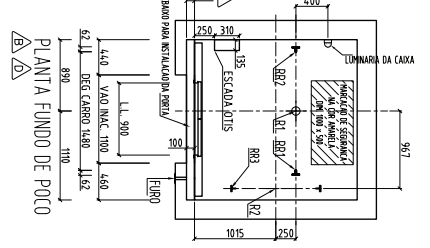
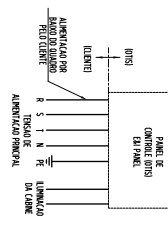
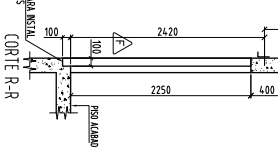
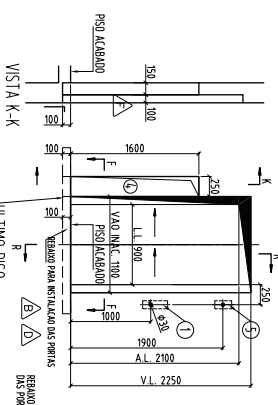
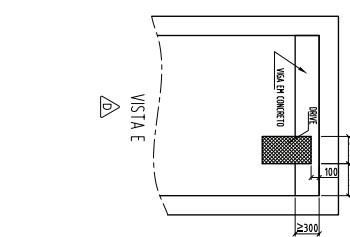
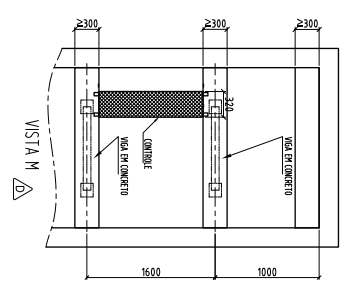
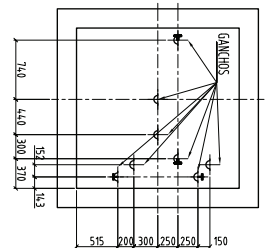


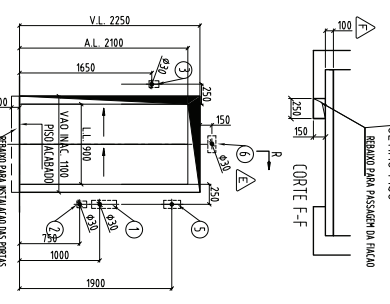
DIAGRAMA ELÉTRICO



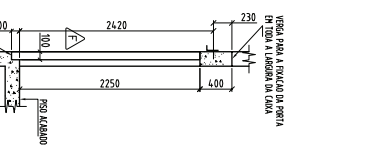
PLANTA DOS GANCHOS (TETO DA CAIXA)



TODOS OS PISOS, EXCETO NO ÚLTIMO PISO



VIGAS PARA A FIXAÇÃO DA BARRA DE TIPO A LADO DA CAIXA



ITEM	QUANTIDADE	UNIDADE	DESCRIÇÃO
01	1	UN	PLANTA DE MONTAGEM
02	1	UN	PLANTA DE MONTAGEM
03	1	UN	PLANTA DE MONTAGEM
04	1	UN	PLANTA DE MONTAGEM
05	1	UN	PLANTA DE MONTAGEM
06	1	UN	PLANTA DE MONTAGEM
07	1	UN	PLANTA DE MONTAGEM
08	1	UN	PLANTA DE MONTAGEM
09	1	UN	PLANTA DE MONTAGEM
10	1	UN	PLANTA DE MONTAGEM
11	1	UN	PLANTA DE MONTAGEM
12	1	UN	PLANTA DE MONTAGEM

PLANTA DE MONTAGEM - OUTSOURCING

37NN7352

37NN7352

37NN7352

37NN7352