



ENESA



MANUAL DO FORNECEDOR

Fev/2026, revisão 02

SUMÁRIO

MENSAGEM DA DIRETORIA	3
SOBRE A ENESA.....	5
SOBRE O GRUPO ENESA.....	5
ESTRUTURA SOCIETÁRIA GRUPO ENESA.....	7
CULTURA ENESA	8
SISTEMA DE GESTÃO INTEGRADO – CERTIFICAÇÕES	10
CERTIFICAÇÕES E BOAS PRÁTICAS	10
PACTO GLOBAL DA ONU.....	11
OBJETIVOS DE DESENVOLVIMENTO SUSTENTÁVEL.....	12
POLÍTICA INTEGRADA DE QUALIDADE, MEIO AMBIENTE, SEGURANÇA E SAÚDE NO TRABALHO E RESPONSABILIDADE SOCIAL.....	13
ESG.....	14
MEIO AMBIENTE – 4R(S)	16
LOGÍSTICA REVERSA.....	17
CÓDIGO DE ÉTICA E CONDUTA	18
SAÚDE E SEGURANÇA DO TRABALHO.....	19
FORNECEDORES	21
NOSSOS FORNECEDORES	22
COMO SE TORNAR FORNECEDOR	23
AVALIAÇÃO DE DESEMPENHO	28
PRIVACIDADE E TRATAMENTO DE DADOS PESSOAIS	31
CANAIS DE CONTATO	32

Mensagem da Diretoria

Prezado Parceiro,

A ENESA é uma empresa em constante crescimento e evolução. Estamos pautados em valores essenciais onde a integridade, transparência e honestidade orientam a nossa companhia rumo a um caminho sustentável, com um ambiente de trabalho seguro, influenciando positivamente nosso relacionamento interno, com clientes, fornecedores e com as comunidades em que vivemos.

Pensando assim, desenvolvemos nossa missão sempre buscando a melhoria contínua de nossos processos, oferecendo soluções de engenharia com excelência, segurança, qualidade, prazo e tecnologia, sempre respeitando o meio ambiente e proporcionando a satisfação aos nossos stakeholders.

Para nós, a única forma realmente eficaz de alcançar crescimento e o sucesso em nossos negócios estão na construção de parcerias genuínas. Para isso, nossos fornecedores são peças-chave nesse processo.

Este manual tem exatamente este objetivo, servir de referência para o diálogo entre a ENESA e seus atuais ou futuros fornecedores, comunicando concisamente a forma que atuamos e o que esperamos de nossos parceiros.

Ao estabelecer as bases deste relacionamento, enfatizamos a importância de todos os nossos fornecedores para o processo de melhoria contínua na cadeia de suprimentos, com impactos positivos, não só na qualidade de produtos e serviços oferecidos, como também em sustentabilidade, saúde, segurança, meio ambiente, sociedade e governança.

Somos comprometidos com a ética e com a integridade, razão pela qual esperamos o mesmo de todos os nossos fornecedores.

Estamos sempre dispostos ao desenvolvimento de nossa cadeia de valor, impulsionando pessoas e negócios. Nosso propósito é construir com confiabilidade para a prosperidade da sociedade. Somos ousados e incansáveis, mas sempre valorizando a vida acima de tudo.

Contamos com você nesta jornada.

Sérgio Ferreira de Laurentys

Presidente.

QUEM SOMOS



Sobre a ENESA

A ENESA é uma das mais conceituadas empresas de engenharia do país, com sistemas e procedimentos com altíssimo nível de qualidade e, ao mesmo tempo, promovendo relações saudáveis, contínuas e frutíferas em todas as esferas em seu micro e macro universo, gerando riqueza em seu entorno.

Uma empresa 100% nacional, com atuação baseada na confiabilidade, compromisso, padrões éticos e grande conhecimento em soluções de engenharia construtiva, tornando-se referência em montagem eletromecânica e manutenção industrial.

Atualmente temos

Cerca de

08

Projetos em andamento

+1.700

colaboradores

900

empresas fornecedoras ativas



Áreas de atuação

- Alumínio;
- Cimento;
- Energia elétrica;
- Fertilizantes;
- Mineração;
- Óleo e gás;
- Papel e celulose;
- Petroquímica;
- Siderurgia e metalurgia;
- Transportes.

Onde estamos

[Acesse nosso mapa interativo e veja todas as obras que a ENESA está atuando.](#)



Sobre o Grupo ENESA



A ENESA ENGENHARIA S.A. é uma empresa nacional, voltada a soluções de engenharia construtiva, especializada em serviços de montagem e manutenção eletromecânica, atuando nos grandes empreendimentos do país.



Somos uma empresa de consultoria e projetos industriais que realiza serviços de Gestão de Projetos, desenvolvimento de Engenharia desde a fase de estudos de viabilidade (FEL1) até a fase Executiva, serviços de Suprimentos e Gestão de Construção.

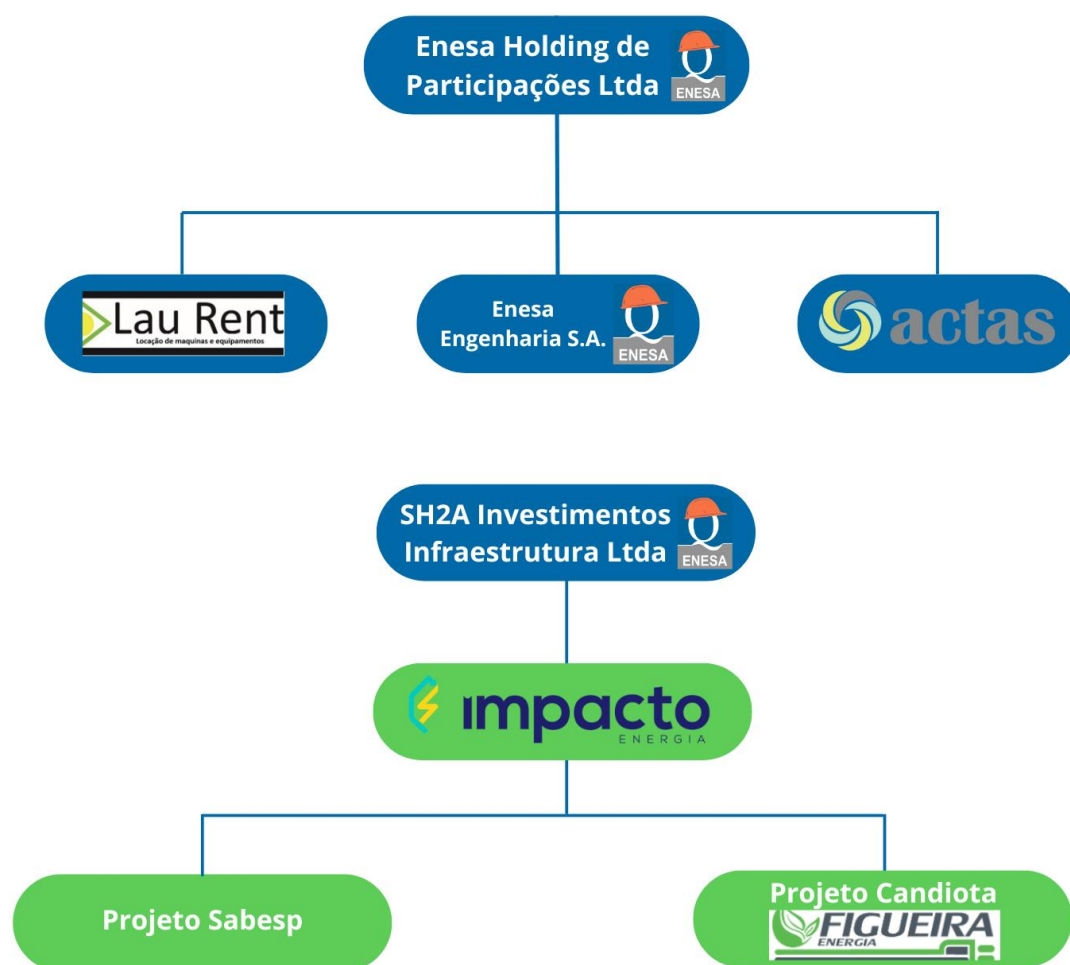


A LAU RENT é uma empresa dedicada a Locação de Máquinas e Equipamentos atuando nas áreas de Montagem Industrial, Aviação, empresas de engenharia de forma geral e segmentos de Petróleo, Petroquímica, Energia, Siderurgia, Metalurgia, Transporte, Cimento, Mineração, Fertilizantes, Papel e Celulose e Sucroalcooleira.



A Impacto Energia é uma empresa especializada no desenvolvimento de soluções relacionadas à geração de energia e combustíveis renováveis, eficiência energética, sustentabilidade e mudanças climáticas para corporações que buscam otimizar custos, enquanto reduzem seus impactos ambientais, bem como propiciem impactos ambientais positivos para estas e a sociedade.

Estrutura societária Grupo ENESA



Cultura ENESA

Nosso propósito



PROPÓSITO

Construir com confiabilidade
para a prosperidade
da sociedade.



Nossa missão



MISSÃO

Oferecer soluções de engenharia com
excelência, segurança, qualidade, prazo e
tecnologia, respeitando o meio ambiente e
proporcionando satisfação aos Clientes,
Acionistas, Colaboradores e à Sociedade.

Nossa visão



VISÃO

Ser admirada através da excelência em todas as nossas áreas de atuação.



VALORES



VALORIZAMOS A VIDA!



SEGURANÇA, RESPONSABILIDADE SOCIAL E MEIO AMBIENTE

Por isso a segurança, a responsabilidade social e o respeito ao meio ambiente estão acima de tudo.

SOMOS OUSADOS!



EXCELÊNCIA

A melhoria contínua é uma jornada em tudo que fazemos. Hoje estamos melhores que ontem e amanhã seremos melhores que hoje.

SOMOS INCANSÁVEIS!



GERAÇÃO DE RESULTADOS

Geramos resultados para os nossos Clientes, para a empresa e para a Sociedade. Respeitamos o ativo do cliente sob nossa responsabilidade e fazemos boa gestão para manutenção do investimento e valorização de nossos colaboradores.

SOMOS CONFIÁVEIS!



INTEGRIDADE

Atuamos com ética, governança e transparência em todas as nossas intenções e decisões.

Sistema de Gestão Integrado – Certificações

Certificações e Boas práticas

Somos uma empresa comprometida com a ética e a integridade; assim esperamos o mesmo comprometimento de nossos clientes, fornecedores, instituições e empresas parceiras.

Respeitamos o ser humano e os direitos humanos, por isso estabelecemos um Sistema de Gestão Integrado de modo a garantir uma estrutura apropriada para o atingimento dos nossos objetivos e metas referentes à Segurança, Saúde, Qualidade, Meio Ambiente, Sustentabilidade e Responsabilidade Social.

Em conformidade com o acima citado, somos certificados por organismos de terceira parte nos seguintes Sistemas de Gestão:

- ABNT NBR ISO 9.001:2015 - Qualidade.
- ABNT NBR ISO 14.001:2015 - Meio Ambiente.
- ABNT NBR ISO 45.001:2018 – Saúde e Segurança Ocupacional.
- ABNT NBR 16.001:2012 - Responsabilidade Social.

Além de normas de Gestão citadas acima, a ENESA possui certificado de autorização ASME – American Society of Mechanical Engineers, para montagem e reparos em caldeiras e vasos de pressão.



[Acesse nossa Política Integrada](#)

Pacto Global da ONU

Somos signatários do Pacto Global, da ONU, e buscamos implementar seus 10 princípios em todas as nossas atividades.

Segundo a Rede Brasil do Pacto Global “É uma iniciativa voluntária que fornece diretrizes para a promoção do crescimento sustentável e da cidadania, por meio de lideranças corporativas comprometidas e inovadoras.”.

A proposta do Pacto Global é que as empresas alinhem suas operações a 10 princípios universais nas áreas de Direitos Humanos, Trabalho, Meio Ambiente e Anticorrupção e desenvolvam ações que contribuam para o enfrentamento dos desafios da sociedade.



 <p>1. RESPEITAR e apoiar os direitos humanos reconhecidos internacionalmente na sua área de influência.</p>	 <p>2. ASSEGURAR a não participação da empresa em violações dos direitos humanos.</p>	 <p>3. APOIAR a liberdade de associação e reconhecer o direito à negociação coletiva.</p>	 <p>4. ELIMINAR todas as formas de trabalho forçado ou compulsório.</p>	 <p>5. ERRADICAR todas as formas de trabalho infantil da sua cadeia produtiva.</p>
 <p>6. ESTIMULAR práticas que eliminem qualquer tipo de discriminação no emprego.</p>	 <p>7. ASSUMIR práticas que adotem uma abordagem preventiva, responsável e proativa para os desafios ambientais.</p>	 <p>8. DESENVOLVER iniciativas e práticas para promover e disseminar a responsabilidade socioambiental.</p>	 <p>9. INCENTIVAR o desenvolvimento e a difusão de tecnologias ambientalmente responsáveis.</p>	 <p>10. COMBATER a corrupção em todas as suas formas, incluindo a extorsão e o suborno.</p>

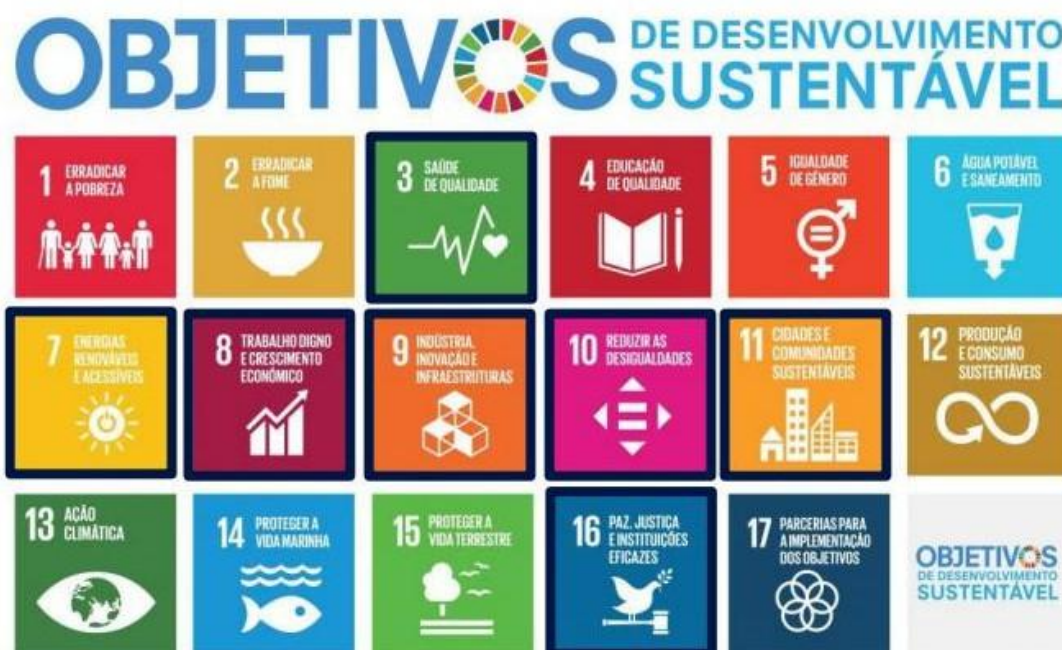
Saiba mais no site: <https://pactoglobal.org.br/>

Objetivos de Desenvolvimento Sustentável

Além dos 10 princípios universais, os membros do Pacto Global também têm a responsabilidade de contribuir com os 17 Objetivos de Desenvolvimento Sustentável.

Os ODS fazem parte da Agenda 2030, um plano de ação criado em 2015, e que tem como objetivo engajar países e empresas na luta contra os principais problemas sociais como a pobreza, a desigualdade social, a injustiça, a igualdade de gênero e as mudanças climáticas.

A meta desta agenda é que todos os objetivos sejam atingidos até 2030.



Política Integrada de Qualidade, Meio Ambiente, Segurança e Saúde no Trabalho e Responsabilidade Social

A ENESA, acima de tudo respeita o ser humano e os direitos humanos, por isso estabeleceu um sistema de Gestão Integrado (SGI) a fim de garantir a estrutura apropriada para atingir seus objetivos de Qualidade, Segurança e Saúde no Trabalho, Meio Ambiente e Responsabilidade Social.

Essa política visa promover:

- A satisfação e o atendimento aos requisitos do cliente;
- A eficácia, a melhoria contínua e a análise crítica do desempenho do SGI – prevenindo assim impactos adversos;
- O atendimento à legislação e quaisquer requisitos pela organização, bem como às normas internacionais de comportamento;
- O desenvolvimento sustentável;
- A proteção do meio ambiente, incluindo a prevenção da poluição;
- A prevenção de lesões e doenças no trabalho;
- A responsabilização, a transparência, o comportamento ético e o respeito às normas internacionais de comportamento;
- O respeito às partes interessadas e aos seus interesses, afirmando o compromisso de consulta e participação dos colaboradores.

ESG

A ENESA possui certificação **BV ESG 360**. Sigla, em inglês, que significa **Enviromental, Social e Governance**, e corresponde às práticas ambientais, sociais e de governança de uma organização.



Trata-se de boas práticas que as empresas podem aplicar, tendo em vista o cuidado com o meio ambiente, com as pessoas e até mesmo na transparência e gestão das organizações.

Apontado pelo mercado financeiro, como um diferencial, exige uma série de critérios de conduta que devem ser adotadas pelas empresas buscando atrair investidores conscientes das melhores práticas socioambientais.

Cada vez é mais crescente a preocupação do mercado com critérios ESG, fazendo com que investidores busquem empresas e apostem cada vez mais em produtos e serviços com impacto positivo no meio ambiente na sociedade e com o alinhamento aos Objetivos de Desenvolvimento Sustentável definidos pela ONU.

A ENESA avança em suas práticas de sustentabilidade, sendo estruturantes para as tomadas de decisão e uma gestão ética, transparente e responsável.

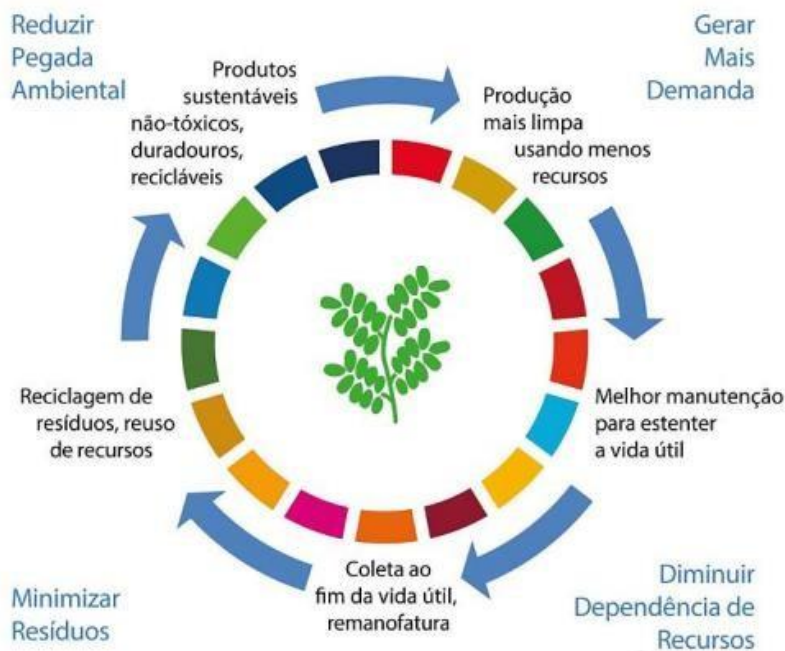
Estamos comprometidos com o processo de transição para uma economia de baixo carbono e queremos construir relações de parceria e respeito com nosso público.

Conforme nossa política de transparência, elaboramos anualmente o nosso Relatório de Sustentabilidade, sendo desenvolvido em conformidade com os Objetivos do Desenvolvimento Sustentável da ONU também representado pela sigla "ODS". Nesse documento, é possível encontrar informações sobre o nosso desempenho nos aspectos econômicos, social e ambiental.

Para ser sustentável é necessário seguir alguns princípios básicos da chamada “Economia Circular”, que geram redução dos impactos Ambientais e Sociais perante o mercado.



[Acesse nosso Relatório de Sustentabilidade](#)



Meio Ambiente – 4R(s)

Proteção ao meio ambiente é mais um de nossos compromissos. Buscamos incansavelmente a prevenção a acidentes ambientais, redução da poluição e possíveis impactos negativos causados por nossas operações.

Em conformidade com nossa política integrada, promovemos o desenvolvimento sustentável, engajando todos os nossos colaboradores no combate as mudanças climáticas.

Dessa forma, entendemos que nossos fornecedores devem adotar as melhores práticas de gestão ambiental, visando sempre mitigar os impactos das suas atividades. Além disso, devem atender a todos os requisitos para garantir a conformidade das suas atividades às legislações ambientais aplicáveis e vigentes para suas atividades, considerando inclusive o local de produção, entrega, execução de bens ou serviços fornecidos para a ENESA.

Para o Grupo ENESA, é desejável que nossos fornecedores disponham de sistema de gestão ambiental. Assim, o Grupo ENESA terá a oportunidade de avaliar seus fornecedores no que diz respeito ao sistema de gestão ambiental e consistência das práticas adotadas, através de auditorias, reuniões e visitas técnicas.

Faz parte das nossas práticas de Segurança Ambiental uma rotina de Gestão de Riscos, que se insere também no compromisso da empresa em atuar de forma ética e em conformidade com os requisitos legais e regulatórios estabelecidos para o exercício de suas atividades.

Todas as empresas são fundamentais para alcançarmos o desenvolvimento ambientalmente sustentável, pois, elas se constituem em um elemento chave para o progresso econômico do nosso país. Grande parte da poluição, que ocasiona o efeito estufa e as ações que prejudicam o ecossistema são decorrentes dos processos de produção e do fornecimento irresponsável em sua cadeia de valor.



Logística Reversa

A ENESA, oferecemos prestação de serviços de extrema qualidade e acreditamos que isso só é possível quando associada de uma atuação ambiental responsável nas nossas atividades.



Nosso compromisso é com a proteção ao meio ambiente, incluindo a prevenção de acidentes, poluição e possíveis impactos ambientais negativos causados por nossas operações. Promovemos o desenvolvimento sustentável, através do engajamento de todos os nossos stakeholders nos “4R´s da Sustentabilidade”.

Governança Corporativa

Princípios Básicos da Governança Corporativa



1 – Transparência:

divulgação aberta, honesta e tempestiva das ações gerenciais e das informações que conduzem à preservação do valor da organização.



2 – Equidade:

observância do tratamento igualitário de todos os acionistas, colaboradores e demais partes interessadas, por meio da criação de políticas concretas para ampliação da diversidade de opiniões.



3 - Prestação de Contas:

apresentação voluntária dos resultados da gestão da organização, de modo claro, conciso, compreensível e tempestivo, bem como dos elementos que fundamentaram as principais decisões tomadas.



4 - Responsabilidade Corporativa:

apresentação voluntária dos resultados da gestão da organização, de modo claro, conciso, compreensível e tempestivo, bem como dos elementos que fundamentaram as principais decisões tomadas.

Código de Ética e Conduta

A ENESA é uma empresa comprometida com a ética e a integridade. Valorizamos a transparência e a honestidade em todas as nossas atividades. Para garantirmos nossos princípios, desenvolvemos mecanismos de monitoramento, orientação e fiscalização para situações que não vão de encontro aos valores da empresa.

A ENESA e todas as outras empresas do grupo, possuem Código de Ética e Conduta, que contempla os princípios desejados de atuação em todas as relações com nosso público de interesse. Para a consecução de negócios justos e sustentáveis, é necessário que nossos fornecedores conheçam e compreendam os princípios que regem nossa atuação. Todo interessado em se tornar um fornecedor da ENESA deve, obrigatoriamente, aceitar e se engajar aos critérios assim definidos pelo nosso Código de Ética e Conduta.

Disponibilizamos um Canal de Ética e Denúncias para todos os colaboradores, fornecedores e prestadores de serviços ao Grupo ENESA; garantindo o anonimato aos denunciantes. Este é um canal tem como objetivo receber relatos de práticas questionáveis, como, fraude, apropriação indevida, suborno, assédio moral, discriminação, abuso de poder, dentre outras situações que estejam em desacordo com este código. Portanto, para atitudes indevidas que você veja, escute ou suspeite, deverá ser informado de imediato o seu superior ou diretamente ao nosso Canal de Denúncias.



Clique e leia o
Código de Conduta
[ENESA Engenharia](#)



Clique e leia o
Código de Conduta
[Lau Rent Locação](#)

Saúde e Segurança do Trabalho

Estabelecemos 10 diretrizes para atuar em saúde e segurança do trabalho:

1. Liderança e Responsabilidade

Ao integrarmos segurança, meio ambiente e saúde à nossa estratégia empresarial, reafirmamos o compromisso de todos os nossos empregados e contratados com a busca de excelência nessas áreas.

2. Conformidade legal

Nossas atividades devem estar em conformidade com a legislação vigente

3. Avaliação e gestão de riscos

Riscos inerentes às nossas atividades devem ser identificados, avaliados e gerenciados de modo a evitar a ocorrência de acidentes e/ou assegurar a minimização de seus efeitos.

4. Gestão de mudanças

Mudanças, temporárias ou permanentes, devem ser avaliadas visando a eliminação e/ou minimização de riscos decorrentes de sua implantação.

5. Aquisição de bens e serviços

O desempenho em segurança, meio ambiente e saúde de contratados, fornecedores e parceiros deve ser compatível com o do sistema ENESA.

6. Capacitação, educação e conscientização

Devem ser continuamente promovidas, de modo a reforçar o comprometimento da força de trabalho com o desempenho em segurança e saúde.

7. Gestão de informações

Informações e conhecimentos relacionados à segurança, e saúde devem ser precisos, atualizados e documentados, de modo a facilitar sua consulta e utilização.

9. Processo de melhoria contínua

Devemos zelar pela segurança das comunidades onde atuamos, bem como mantê-las informadas sobre impactos e/ou riscos eventualmente decorrentes de nossas atividades.

8. Comunicação

As informações devem ser comunicadas com clareza, objetividade e rapidez, de modo a produzir os efeitos desejados.

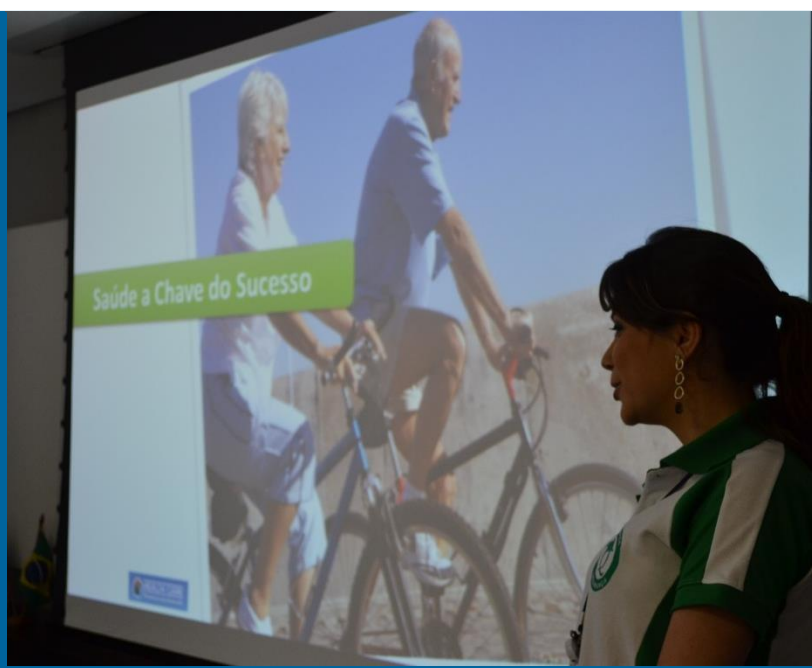
10. Análise de acidentes e incidentes

Os acidentes e incidentes decorrentes das nossas atividades devem ser analisados, investigados e documentados, de modo a evitar sua repetição e/ou assegurar a minimização de seus efeitos.

Além dessas diretrizes, a ENESA também instituiu as Regras de Ouro, que consistem em 10 mandamentos tangíveis, os quais são aplicáveis em todas as atividades que possam gerar consequências para a Segurança, Saúde, Meio Ambiente e Patrimônio, incluindo atividades rotineiras e não rotineiras. As regras devem ser seguidas, na íntegra, pelos funcionários da ENESA e subcontratadas.

Regras de ouro

2. É proibido improvisar.
3. Só realize atividades com as autorizações e documentação de segurança aprovada, inclusive para movimentação de cargas e transporte de materiais e pessoas.
4. Relate imediatamente incidentes e acidentes de trabalho.
5. Faça seus bloqueios e só trabalhe com ENERGIA ZERO.
6. Realize atividades que exijam capacitação somente se apto, treinado, habilitado e autorizado.
7. Nunca trabalhe em espaço confinado sozinho ou isolado. Siga os procedimentos e sempre registre sua entrada e saída.
8. Ao trabalhar em altura, sempre utilize cinto de segurança e realize a ancoragem em local apropriado.
9. Só acesse andaimes liberados para uso e com placa de identificação verde.
10. Se não for seguro, ou se tiver dúvidas, PODE PARAR!



FORNECEDORES



Nossos fornecedores

Nós do Grupo ENESA, temos o compromisso de atuar com Responsabilidade Social; dessa forma, esperamos o mesmo dos nossos fornecedores e prestadores de serviço.

Isso significa, que suas empresas devem se comprometer a não utilizar mão-de-obra infantil ou em condição análoga à de escravo. Esperamos que nossos fornecedores não se relacionem comercialmente com pessoas ou empresas listadas pela Secretaria do Trabalho do Ministério da Economia no Cadastro de Empregadores que tenham submetido trabalhadores a condições análoga à de escravo.

Também não deverá promover, no seu processo de recrutamento e contratação da sua força de trabalho qualquer tipo de discriminação, seja por de raça (etnia), cor, idade, sexo, gênero, orientação sexual, estado civil, posição política ideológica, filosófica ou religiosa, ou por qualquer outro motivo.

Recomendamos ainda, que nossos fornecedores se esforcem para promover em suas empresas, a diversidade humana e cultural, o combate à discriminação de qualquer natureza, contribuição para o desenvolvimento sustentável, redução da desigualdade social estimulando a equidade de gênero e étnico-racial.

No Grupo ENESA, buscamos desenvolver um ambiente de negócios ético, com práticas leais nas relações com toda a cadeia produtiva, portanto, se faz obrigatório que todos os fornecedores e parceiros do Grupo ENESA conheçam e respeitem o nosso Código de Ética e Conduta.

Como se tornar fornecedor

A empresa empenhada em fornecer para a Enesa, deverá enviar a apresentação comercial para o e-mail compras@enesa.com.br.

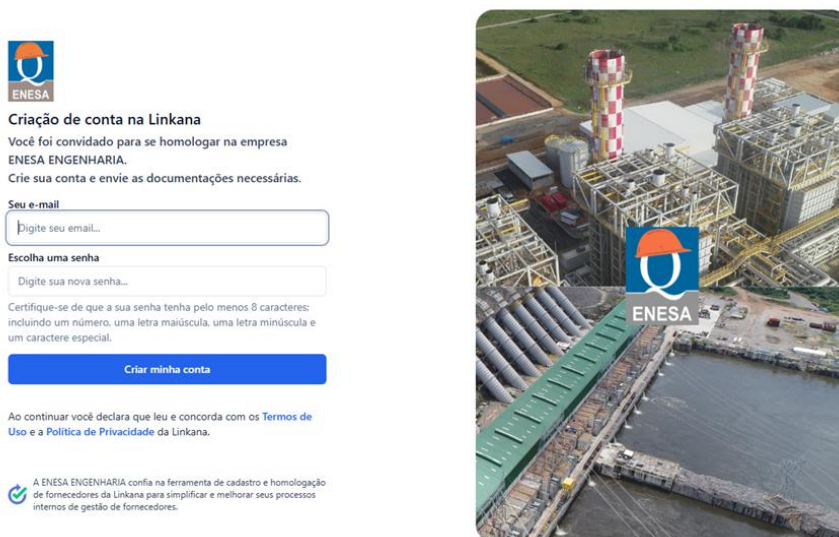
Todos os fornecedores são cadastrados por meio do Linkana, SRM utilizado pela Enesa para padronização de homologação.

O solicitante interno Enesa informará o CNPJ da empresa, e-mail e a categoria de fornecimento pré-cadastrada no Linkana.

Cada categoria é formada por formulários pertinentes ao tipo de produto ou serviço prestado que devem ser enviados corretamente pelo fornecedor.

O setor de Cadastro irá inserir as informações no sistema que enviará um e-mail com o link para o cadastro na plataforma.

O fornecedor digitará as informações para acesso e enviará os requisitos solicitados.



ENESA

Criação de conta na Linkana

Você foi convidado para se homologar na empresa ENESA ENGENHARIA. Crie sua conta e envie as documentações necessárias.

Seu e-mail


Escolha uma senha

Certifique-se de que a sua senha tenha pelo menos 8 caracteres: incluindo um número, uma letra maiúscula, uma letra minúscula e um caractere especial.

[Criar minha conta](#)

Ao continuar você declara que leu e concorda com os [Termos de Uso](#) e a [Política de Privacidade](#) da Linkana.

A ENESA ENGENHARIA confia na ferramenta de cadastro e homologação de fornecedores da Linkana para simplificar e melhorar seus processos internos de gestão de fornecedores.



As respostas serão analisadas e poderão ser rejeitadas caso estiverem em desacordo com o solicitado.

O sistema também realiza uma revisão automática é baseada no score de homologação configurada de acordo com o administrador, a classificação da homologação varia de acordo com os intervalos de pontuação, sendo eles: A: 100 pontos, B: 81 – 99 pontos, C: 41 – 80 pontos, D: 1 – 40 pontos, E: 0 pontos. Cada problema encontrado nas informações subtrai um valor do score de homologação do fornecedor, que começa em 100 pontos e pode chegar até 0 pontos.

Categoria: Serviços + Compliance [Exibir demais categorias](#)

E

Aguardando decisão | [Decisão por workflow](#)

Painel Perfil Universal Informações Histórico Performance

Analisar pendências para tomar decisão de aprovação

Você é a pessoa aprovadora atual do fluxo de aprovação **Exemplo - Compliance** iniciado por **Workflow automático da Linkana** no dia **01/11/2023**. Seguem abaixo as pendências encontradas para sua avaliação e decisão de aprovação ou reprovação para este fornecedor.

[Aprovar homologação](#) [Reprovar homologação](#) [Cancelar workflow](#)

Problemas encontrados

[Código de Conduta da \[minha empresa\]](#) **Obrigatório**

01/11/2023

Emissor: Revisado por _____ em _____

Grupo: Cliente (exemplo) | Compliance

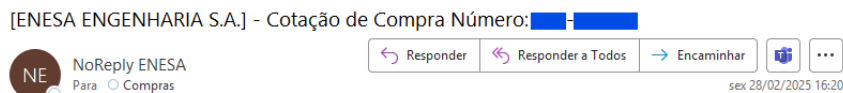
O score será atualizado quando alguma certidão vencer ou quando o fornecedor enviar a documentação pendente.

Cotação e Tabulação Automatizadas

Desde 2024, as cotações são feitas pelo robo João, uma solução automatizada que combina RPA e IA para designar os fornecedores que participarão da cotação.

O João avalia as regras de negócio, consulta histórico de compras e dispara a demanda para os provedores selecionados.

Os provisos recebem por e-mail o convite para efetuar o lance por meio do Portal de Colaboração do Fornecedor do Dynamics 365, no portal também é possível acompanhar o status dos processos os quais ele participa.

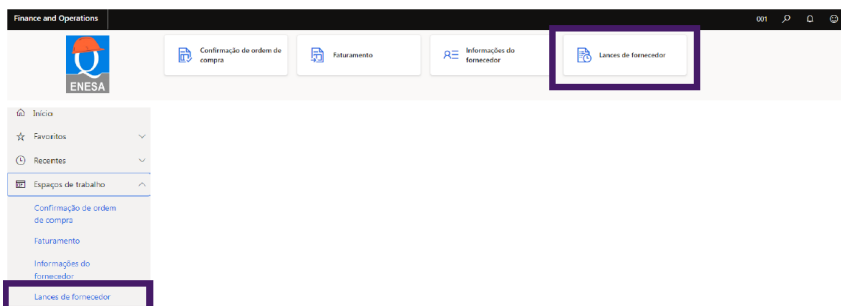


[ENESA ENGENHARIA] - Cotação de Compra Número: [redacted] - [redacted]

Uma nova solicitação de cotação está disponível para ser respondida no Portal de Fornecedores ENESA.

Acesse diretamente pelo link: [Portal de Fornecedores ENESA](#)

Caso seja seu primeiro acesso, consulte o material de apoio, disponível neste link: [Material de apoio](#)



Após o término do prazo de envio, ele avalia as condições comerciais recebidas, verifica os pré-requisitos e realiza a escolha da melhor proposta. As regras de negócio são constantemente atualizadas para otimizar as escolhas do robô de acordo as disposições de cada projeto.

Avaliação das Contratadas

Os prestadores de serviços contratados (com contrato ou proposta comercial assinada) são avaliados mensalmente por meio do formulário “PRO-0140: Avaliação das Contratadas” e esta avaliação é submetida no Dynamics D365 junto com a medição do referente mês.

A pontuação do formulário resultará em uma porcentagem, se o resultado não for satisfatório, ou seja, acima de 80%, o Gestor do contrato solicitará ao fornecedor um plano de ação para a execução de melhorias e acompanhará a regularização do fornecimento.

Responsabilidades e requisitos

É de responsabilidade do fornecedor manter seu cadastro sempre atualizado, um cadastro desatualizado pode dificultar, ou impossibilitar que o fornecedor seja convidado a participar de novas cotações do Grupo ENESA.

O fornecedor deverá estar atento sempre ao recebimento e informações contidas no Pedido de Compra.

ENESA ENGENHARIA S.A.
AVENIDA NEW JERSEY, 130 CENTRO INDUSTRIAL DE ARUJA
CEP: 07411670 ARUJA - SP
CNPJ: 487858280010-10 I.E.: 188004461113
E-MAIL: compras@enesa.com.br
ENESA ENGENHARIA S.A.

Pedido de Compras: **001-060062**

ITEM	CÓDIGO	DESCRIÇÃO DE MATERIAL	UN.	Moeda	QUANT.	VALOR UNITÁRIO	VALOR TOTAL	ALIQ.	VALOR IPI	VALOR TOTAL + IPI	ENTREGA	REQUISIÇÃO	DESTINO	C. CISTO	C. IMPOSTO
1	000036612	CORTADOR TUBO.MATERIAL TUBO-ACO INOX.DIAMETRO TUBO:1/4-2 3/8POL.FABRICANTE: REFERENCIA:RIDGI D/31803:RIDGID/65S	un	BRL	15.0000	R\$ 1.720.000	R\$ 25.800,00	0,00	R\$ 0,00	R\$ 25.800,00	27/11/23	072309	118	118.01.102	ENTNTFRIB
						R\$ 25.800,00			R\$ 0,00	R\$ 25.800,00					

Local de Entrega: ENESA ENGENHARIA S.A. - AVENIDA NEW JERSEY, 130 CENTRO INDUSTRIAL DE ARUJA CEP: 07411670 - ARUJA

Local de Cobrança: AV DAS NACOES UNIDAS, 13797 - BLOCO III ANDAR 20 - CEP: 04794000 - SAO PAULO - SP. **Favor enviar Nota Fiscal eletrônica para o e-mail: nfe@enesa.com.br**

Condições de Pagto: 90 Data da emissão: 23/11/23 Total das Mercadorias: R\$ 25.800,00

Reajuste: Total com Impostos: R\$ 25.800,00

Observações: IPI: R\$ 0,00 ICMS: R\$ 0,00 SERVIÇOS: ISS: INSS: R\$ 0,00
Frete: R\$ 0,00 Despesas: R\$ 0,00 VALOR INCIDÊNCIA: R\$ 0,00
Grupo: Seguro: R\$ 0,00 ALÍQUOTA (%): 0,00

Comprador: LILIAN PENETTA Gerente: ANDRE LUIS MELO MARQUES Diretor: Aprovado eletronicamente por: Transportadora:

Obs. Frete:

Nota: Aceitaremos apenas a mercadoria em que o número do nosso Pedido de Compras constar na Nota Fiscal
ACEITAÇÃO PARA PRODUTOS QUÍMICOS: OBRIGATÓRIO O ENVIO DA FISPQ
ACEITAÇÃO PARA EQUIPAMENTOS DE SEGURANÇA - EPI: OBRIGATÓRIO APRESENTAÇÃO DO C.A. EM VIGOR JUNTO AO MTB, VISTADO E ASSINADO PELO RESPONSÁVEL DO FORNECEDOR NO CASO DE PRESTAÇÃO DE SERVIÇOS. A NOTA FISCAL DEVERÁ DESTACAR OS SERVIÇOS, CONFORME ALIQUOTAS DE INCIDÊNCIA MENCIONADAS
RESERVAMO-NOS O DIREITO DE CANCELAR O PEDIDO DE COMPRA NÃO ATENDIDO NO PRAZO ESTIPULADO, INDEPENDENTE DE NOTIFICAÇÃO E SEM ÔNUS P/ ENESA ENGENHARIA S.A
O PRAZO DE PAGAMENTO SERÁ DE ACORDO COM O RECEBIMENTO DA MERCADORIA
PAGAMENTO EM DEPÓSITO BANCÁRIO - CONFIRMAR DADOS DA EMPRESA; BANCO, AGÊNCIA E NÚMERO DA CONTA CORRENTE - CADASTRO@ENESA.COM.BR
É VEDADA A NEGOCIAÇÃO COM FACTORING - INDEPENDENTE DE NOTIFICAÇÃO / ACEITAÇÃO PELA ENESA ENGENHARIA S.A.
O PROPONENTE DECLARA ESTAR DE ACORDO COM AS REGRAS ESTABELECIDAS NAS POLÍTICAS E NO CÓDIGO DE CONDUTA DA ENESA ENGENHARIA S.A. DISPONIBILIZADO NO ENDEREÇO ELETRÔNICO:
<https://www.enesa.com.br>
O PROPONENTE DECLARA, NA FORMA DA LEI, NÃO POSSUIR EM SUAS UNIDADES/INSTALAÇÕES (INDUSTRIAL, COMERCIAL E/OU DISTRIBUIÇÃO), PRÁTICAS DE PROSTITUIÇÃO, EXPLORAÇÃO SEXUAL, TRABALHO INFANTIL OU ESCRAVO.
ACEITAMOS ESTA ORDEM DE COMPRA
A AUSÊNCIA DE CONFIRMAÇÃO POR PARTE DO FORNECEDOR IMPLICA EM TOTAL E TÁCITA ACEITAÇÃO DAS CONDIÇÕES EXPOSTAS (INCLUSIVE ANEXOS)

NOTA: Aceitaremos apenas a mercadoria em que o **NÚMERO DO NOSSO PEDIDO DE COMPRAS CONSTAR NA NOTA FISCAL.**

- Aceitação para produtos químicos: obrigatório o envio da FISPQ.
- Aceitação para equipamentos de segurança - EPI: OBRIGATÓRIO APRESENTAÇÃO DO C.A. EM VIGOR JUNTO AO MTB, VISTADO E ASSINADO PELO RESPONSÁVEL DO FORNECEDOR.
- No caso de prestação de serviços, a nota fiscal deverá destacar os serviços, conforme alíquotas de incidência mencionadas.
- Reservamo-nos o direito de cancelar o pedido de compra não atendido no prazo estipulado, independente de notificação e sem ônus para a ENESA ENGENHARIA S.A.
- O prazo de pagamento será de acordo com o recebimento da mercadoria.
- Pagamento em depósito bancário - confirmar dados da empresa; banco; agência e número da conta corrente - CADASTRO@ENESA.COM.BR.
- É vedada a negociação com factoring - independente de notificação / aceitação pela ENESA ENGENHARIA S.A.
- O proponente declara estar de acordo com as regras estabelecidas nas políticas e no **CÓDIGO DE CONDUTA DA ENESA ENGENHARIA S.A.**, disponibilizado no endereço eletrônico: <https://www.enesa.com.br>.
- **O proponente declara, na forma da lei, não possuir em suas unidades/instalações (industrial, comercial e/ou distribuição), práticas de prostituição, exploração sexual, trabalho infantil ou escravo.**
- Aceitamos esta ordem de compra - a ausência de confirmação por parte do fornecedor implica em total e tácita aceitação das condições.

Avaliação de desempenho

O Grupo ENESA possui uma política de avaliação de desempenho dos seus contratos, com o foco de manter padrão elevado no relacionamento com seus fornecedores.

Dessa forma aplica-se a avaliação mensal, como método para mensuração de capacidade do fornecedor de atendimento com requisitos mínimos ao padrão do Grupo ENESA.

A avaliação é de periodicidade mensal, realizada por meio das médias obtidas por medição. E considera os quesitos de qualidade, prazo de entrega e condições de atendimento.

O critério e detalhamento para validação do fornecedor, tem como referência a obtenção da pontuação do Índice de Qualidade do Fornecedor (IQF), calculada de acordo com a média ponderada dos critérios de atribuição das notas:

$$IQF = \frac{(4 \cdot N_1) + (4 \cdot N_2) + (2 \cdot N_3)}{10}$$

A pontuação do IQF é conforme N_1 , N_2 e N_3 , os quais baseiam-se na pontuação pela assiduidade da entrega dos certificados de aferição, conforme tabela a seguir:

Tabela 1 – pontuação pela entrega dos certificados de aferição.

N_1	Prazo de Entrega	0	Atraso acima de 3 dias.
		1	Atraso de 1 dia.
		2	Entrega na data junto com o material aferido.
N_2	Qualidade do material	0	Material fora de Especificação.
		1	Material fora de Especificação, porém sem devolução.
		2	Atende integralmente as especificações.
N_3	Condições de Atendimento	0	Retorno acima de 2 dias
		1	Retorno entre 1 e 2 dias
		2	Retorno no mesmo dia

De acordo com a pontuação do IQF, qualifica-se o Fornecedor nas categorias, conforme tabela abaixo:

Tabela 2 – Índice de Qualificação do Fornecedor (IQF)

N1	N2	N3	IQF	
2	2	2	2,0	Capaz
2	2	1	1,8	
1	2	2	1,6	
2	1	2	1,6	
2	2	0	1,6	
2	1	1	1,4	Capaz com restrições. Plano de Ação a ser desenvolvido.
1	2	1	1,4	
1	1	2	1,2	
2	1	0	1,2	
2	0	2	1,2	
0	2	2	1,2	
1	2	0	1,2	
0	2	1	1,0	
2	0	1	1,0	
1	1	1	1,0	
1	1	0	0,8	
0	2	0	0,8	
1	0	2	0,8	
0	1	2	0,8	
2	0	0	0,8	
1	0	1	0,6	
0	1	1	0,6	
0	1	0	0,4	
0	0	2	0,4	
1	0	0	0,4	
0	0	1	0,2	
0	0	0	0,0	

Suspensão/Bloqueio do Fornecedor - IQF Não Capaz

Fornecedor com IQF abaixo de 1, conforme **Tabela 2 - Índice de Qualificação do Fornecedor (IQF)**, por período de três meses consecutivos, este poderá ser suspenso. Sendo assim este não estará apto para participar de novas cotações.

Caso o fornecedor após retorno de suspensão de 3 meses, continue com grau de avaliação insatisfatório fora dos parâmetros estabelecidos para capaz ou padrão, nos próximos 3 meses, o fornecedor poderá ser bloqueado por até 12 meses e, após este período, por prazo indeterminado.

Caso em algum momento, comprove-se a existência de irregularidades que denunciem dolo ou culpa no cumprimento do dever inerente ao fornecimento, ou à prestação dos serviços poderá ocorrer o bloqueio do fornecedor de forma definitiva.

Tais medidas não excluem as sanções previstas contratualmente.

Responsabilidade de Avaliação do Fornecedor

A responsabilidade pela avaliação de fornecedores se dá no momento do recebimento e/ou medição, pelo colaborador designado para a função.

Sendo que a nota de avaliação sairá via sistema e as ações pertinentes serão determinadas pela Diretoria de Aquisição e Logística visando sustar qualquer serviço ou entrega que não esteja sendo executada de acordo com a prática estabelecida ou normas adequadas.

Privacidade e tratamento de dados pessoais

O Grupo ENESA implementou em seu Código de Ética e Conduta uma Política de Privacidade, para demonstrar a nossa integridade no tratamento dos dados pessoais de terceiros na condução dos negócios da nossa empresa. Reconhecemos a importância da proteção dos dados pessoais de todos os fornecedores e prestadores de serviço com os quais nos relacionamos.

Nesse contexto, esperamos que os nossos fornecedores e prestadores de serviço demonstrem o mesmo comprometimento ao realizar o tratamento de dados pessoais de terceiros no desempenho das suas atribuições e atividades, especialmente nas situações em que sua empresa estiver atuando como um fornecedor ou prestador de serviços do Grupo ENESA.

Orientamos que os nossos fornecedores implementem controles, processos e políticas internas compatíveis com o seu porte e estrutura para garantir que a privacidade e o tratamento de dados pessoais de terceiros estejam em conformidade com as diretrizes determinadas pela LGPD – Lei Geral de Proteção aos Dados Pessoais e pela ANPD – Autoridade Nacional de Proteção aos Dados. No site da ANPD, você poderá encontrar orientações adicionais sobre como se adequar à LGPD www.gov.br/anpd/pt-br.

Em conformidade com a LGPD, o Grupo ENESA designou um Encarregado de Dados (DPO) para atuar como canal de comunicação entre o Grupo ENESA, os titulares dos dados pessoais e a Autoridade Nacional de Proteção de Dados. Você poderá encontrar informações sobre o Encarregado de Dados (DPO) em nosso site.

Para que a privacidade dos titulares de dados pessoais seja respeitada, protegida e preservada, nos comprometemos a indicar com clareza a finalidade dos dados pessoais informados por sua empresa. Esses dados serão sempre compatíveis com os fins informados e estritamente necessários ao seu alcance.

CANAIS DE CONTATO

Canal de contato do Fornecedor



forneecedores@enesa.com.br

Canal de Denúncias



<http://contatoconfidencial.com.br/enesa>
0800-002-9222

Outros canais de contato



Fale Conosco - ENESA



Encaminhamento de Medições

Com o objetivo de padronizar, agilizar e garantir maior eficiência no processo de lançamento e conferência das medições e faturas, o Grupo ENESA estabelece, um procedimento obrigatório para o envio desses documentos por parte de seus fornecedores e prestadores de serviços.

É fundamental que todas as medições sejam encaminhadas rigorosamente conforme as orientações encontradas no **GUIA DE ENVIO DE MEDIÇÕES**. O não cumprimento do padrão estabelecido poderá acarretar atrasos no processamento, devolução da medição ou impossibilidade de lançamento no sistema.

O cumprimento deste procedimento é essencial para assegurar a fluidez dos processos internos, a correta apuração das medições e o cumprimento dos prazos acordados contratualmente.

O Grupo ENESA conta com a colaboração de seus fornecedores para manter a eficiência, a transparência e a qualidade em toda a cadeia de suprimentos.

Encaminhamento de NFs

Com o objetivo de padronizar, otimizar e garantir maior controle no processo de recebimento e lançamento de Notas Fiscais e documentos de cobrança, o **Grupo ENESA** estabelece procedimento obrigatório para o envio desses documentos por parte de seus fornecedores e prestadores de serviços.

Todas as Notas Fiscais e documentos de cobrança deverão ser anexados diretamente no Portal do Fornecedor, pelo próprio emissor, conforme as orientações descritas no **Guia de Envio de Notas Fiscais** disponível no sistema. Não serão considerados como recebidos os documentos encaminhados por e-mail ou por quaisquer outros meios não previstos neste procedimento.

O não cumprimento do padrão estabelecido poderá resultar em atrasos na validação, devolução da Nota Fiscal ou do documento de cobrança, ou ainda impossibilidade de registro para pagamento, impactando os prazos acordados contratualmente.

O procedimento é fundamental para assegurar maior rastreabilidade, agilidade na conferência documental, conformidade fiscal e eficiência nos processos internos.

O Grupo ENESA conta com a colaboração de seus fornecedores para garantir a correta execução deste fluxo, reforçando o compromisso com a transparência, organização e qualidade em toda a cadeia de suprimentos.