



FRIGOL

Enjoy Beef

**PRODUCTS
CATALOG**



Established in 1992, FriGol is strategically located in São Paulo and Pará states. In constant evolution the company has an important share in the beef and pork market, producing through modern industrial process proven by national homologation organs approval such as MAPA and SIF, and internacional certifications HACCP and BRCGS FOODS V8. Frigol offers customers high quality products, which are distributed throughout Brazil and exported to more than 60 countries in America, Europe, Middle East, Asia and Africa.



Establecida en 1992, FriGol está ubicada en los estados de São Paulo y Pará. En constante evolución, la empresa tiene una importante participación en el mercado de carne de res y cerdo, produciendo a través de un moderno proceso de industrialización comprobado por la aprobación de órganos nacionales como MAPA y SIF, y certificaciones internacionales HACCP y BRCGS FOODS V8.

Frigol ofrece a sus clientes productos de alta calidad, que se distribuyen en todo Brasil y se exportan a más de 60 países de América, Europa, Medio Oriente, Asia y África.



Frigol 集团成立于1992年，位于巴西的圣保罗和帕拉州。经过多年的稳定发展，已经成为巴西猪肉和牛肉产业的佼佼者，旗下的屠宰场和加工厂获得了巴西农业部的认证，也在国际市场上获得主要认证，如 HACCP and BRCGS FOODS V8 认证。Frigol 集团提供高质量的产品，不仅向巴西国内市场出售，也面向美洲、欧洲、中东、亚洲和非洲等 60 多个国家。



Production Plants

Plantas de Producción
生产概况



São Félix do Xingu / PA
SIF 4150



Água Azul do Norte / PA
SIF 2583



Lençóis Paulista / SP
SIF 2960



Lençóis Paulista / SP
SIF 1217



International Quality and Food Safety Certification





FriGol uses natural resources responsibly, incorporates innovations and best practices into operations and our value chain, in order to identify and mitigate environmental risks. We adopt the pillars of sustainability and are aligned with the UN Sustainable Development Goals (SDGs 2030). These guidelines subsidize our management, which values the best socio-environmental and corporate governance (ESG) practices.

Aware of our responsibility as one of the largest Brazilian players in the sector, we remain committed to the development of sustainable livestock. We monitor 100% of the animals originated in all biomes where we operate. We bring traceability to the final consumer through QR codes on packages in 100% of our products.

The monitoring of producers is conducted through a platform, which evaluates the cattle breeder's criteria, such as being free from illegal deforestation, regardless of the biome where they originate, and others guidelines according do to Beef on Track*, a monitoring protocol for cattle suppliers in the Amazon.

In the social area, we have been investing in projects in the cities where we have industrial facilities. For us, it is top priority to care for our almost 3.000 employees, improving the organizational climate, career plans and ensuring the health and safety.



FriGol governance model is based on ethical principles and standards of conduct that guide the behaviour of shareholders, board members, directors, leaders and employees. This enables us to fulfil our mission, vision and values, something that is necessary to position the company on its path to growth and value creation.

We invite you to know our second **Annual and Sustainability Report** of Frigol S.A. to our stakeholders and society, reinforcing our commitment to feed people's lives around the world with the highest quality products and promote development where we operate.



*www.beefontrack.org



FriGol utiliza los recursos naturales de manera responsable, incorpora innovaciones y mejores prácticas en las operaciones y en nuestra cadena de valor, con el fin de identificar y mitigar los riesgos ambientales. Adoptamos los pilares de la sostenibilidad y estamos alineados con los Objetivos de Desarrollo Sostenible de la ONU (ODS 2030). Estos lineamientos subsidian nuestra gestión, que valora las mejores prácticas socioambientales y de gobierno corporativo (ESG).

Conscientes de nuestra responsabilidad como uno de los mayores actores brasileños del sector, seguimos comprometidos con el desarrollo de una ganadería sostenible. Monitoreamos el 100% de los animales originados en todos los biomas donde operamos. Llevamos la trazabilidad al consumidor final a través de códigos QR en los empaques del 100% de los productos.

El seguimiento a los productores se realiza a través de una plataforma, que evalúa los criterios de los ganaderos como estar libres de deforestación ilegal, independientemente del bioma donde se originan, y otros lineamientos según Beef on Track*, un protocolo de seguimiento a proveedores de ganado en la Amazonía.

En el área social, hemos estado invirtiendo en proyectos en las ciudades donde tenemos instalaciones industriales. Para nosotros es máxima prioridad cuidar de nuestros casi 3.000 colaboradores, mejorando el clima organizacional, los planes de carrera y velando por la seguridad y salud.

Por último, pero no menos importante, nuestro modelo de gobierno se basa en principios éticos y estándares de conducta que guían el comportamiento de accionistas, consejeros, directores, líderes y empleados. Esto nos permite cumplir con nuestra misión, visión y valores, algo necesario para posicionar a la empresa en su camino de crecimiento y creación de valor.



FriGol 负责任地使用自然资源，将创新和最佳实践融入运营和价值链中，以识别和减轻环境风险。我们将可持续发展作为我们的支柱，并遵循联合国可持续发展目标 (SDGs 2030)，这些发展目标补贴我们的管理，重视最佳的社会环境和公司治理 (ESG) 实践。

作为巴西畜牧行业的重要成员，我们意识自己的责任，积极致力于可持续畜牧业发展。我们对源自我们经营的所有生物群系的动物 **100%** 监测。我们所有产品包装上都有追溯二维码，为最终消费者带来全程可追溯。对畜牧业生产者的监控是通过一个平台进行的，该平台评估财产和养牛者的以下标准：

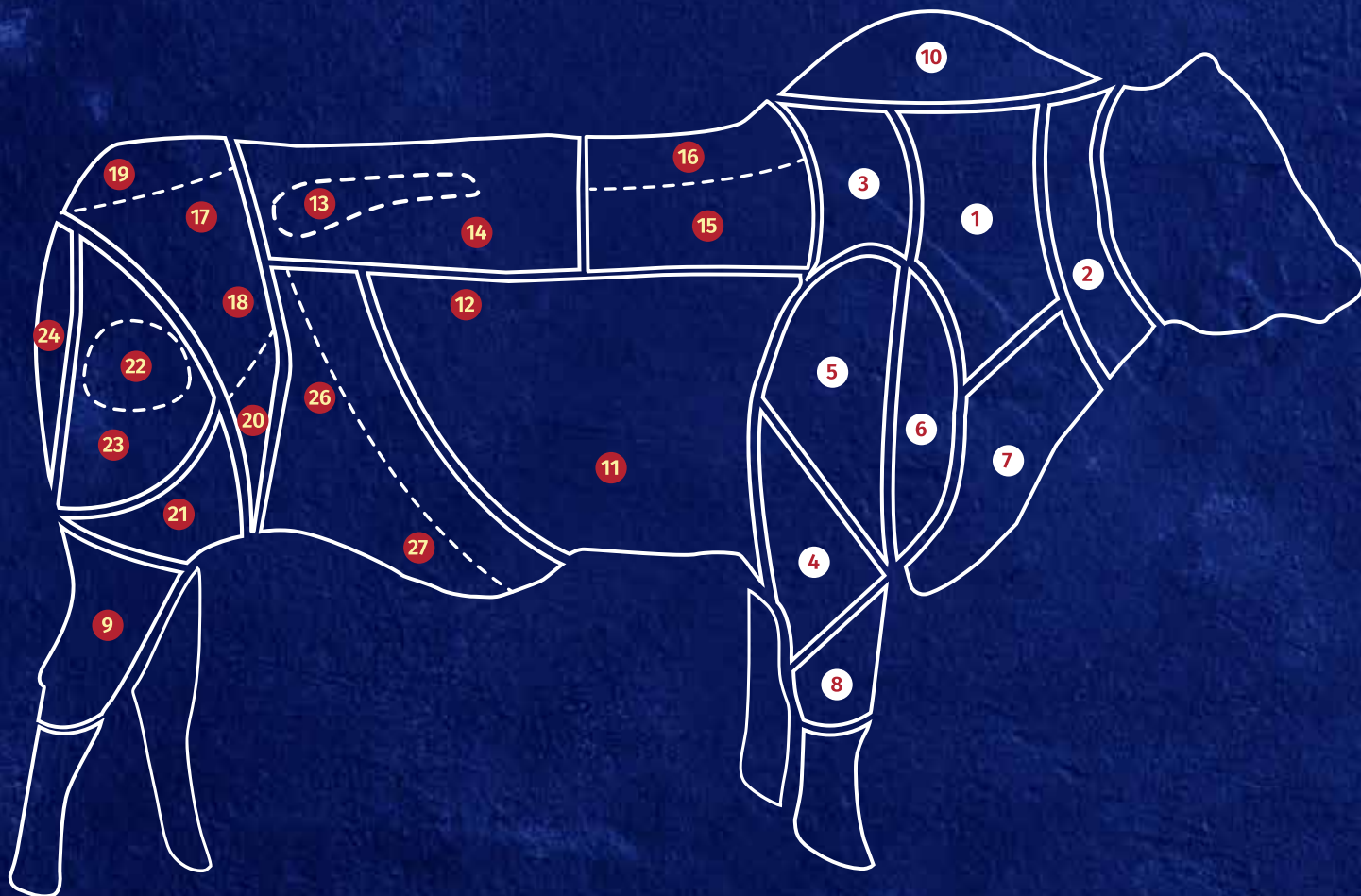
在社会领域，我们一直积极投资城市工业设施项目。对我们来说，照顾我们近 **3.000** 名员工、改善组织氛围、职业规划并确保健康和安全是重中之重。

*www.beefontrack.org

Beef Cuts Chart

Localización de Cortes

切割



Beef Cuts - Caption/ Leyenda / 牛肉部位肉

- | | | | | |
|-------------------------------------------------------|-------------------------------------------------|---------------------------------------------------------------------------|---------------------------------------------------|-------------------------------------------------|
| 1. Chuck roll
Aguja
上脑 | 7. Brisket
Pecho
胸肉 | 13. Tenderloin
Solomillo
里脊 | 19. Rump cap
Tapa de cuadril
臀腰肉盖 | * Trimmings
Recorte de troceo
牛肉块 |
| 2. Neck
Cogote
脖肉 | 8. Shin
Garron delantero
前腱 | 14. Striploin
Bife angosto
西冷 | 20. Rump tail
Colita de cuadril
臀腰肉尾 | 26. Thick skirt
Entraña gruesa
厚群肉 |
| 3. Chuck ribs
Sobrecostillas
上脑肋条 | 9. Shank
Garron trasero
后腱 | 15. Cube roll
Bife ancho
眼肉 | 21. Knuckle
Bola de lomo
牛霖 | 27. Thin skirt
Entraña fina
薄群肉 |
| 4. Shoulder heart
Carnaza de paleta
肩胛肉心 | 10. Hump
Joroba
肩峰 | 16. Cube roll cover
Tapa de bife ancho
眼肉盖 | 22. Topside
Nalga de adentro
针趴 | |
| 5. Oyster blade
Marucha
板腱 | 11. Flanks
Costilla
牛腩 | 17. Rump
Cuadril con tapa y colita
臀腰 | 23. Flat
Cuadrada
大米龙 | |
| 6. Chuck tender
Chingolo
嫩肩 | 12. Rib fingers
Recorte de lomo
肋条 | 18. Heart of rump
Cuadril sin tapa sin colita con grasa
臀腰肉心 | 24. Eye round
Peceto
小米龙 | |



FRIGOL

Beef Cuts

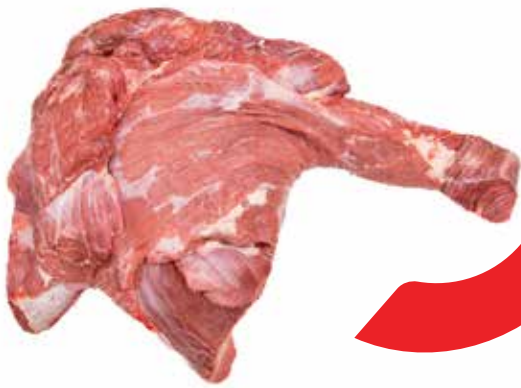
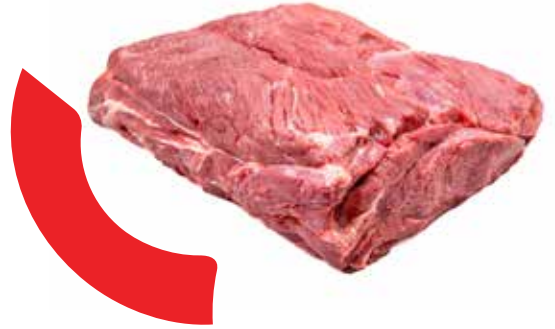
Cortes

部位



Chuck roll

Aguja
上脑



Neck

Cogote
脖肉

Chuck ribs

Sobrecostillas
上脑肋



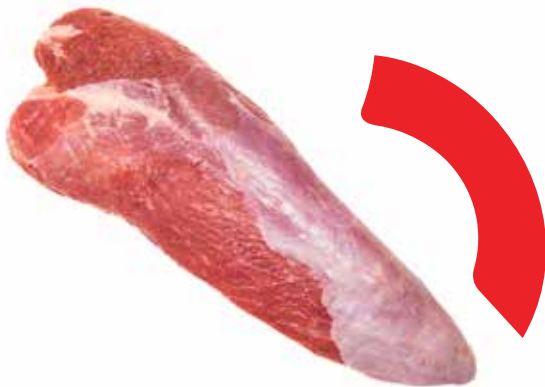
Shoulder heart

Carnaza de paleta
肩胛肉心



Oyster blade

Marucha
板腱



Chuck tender

Chingolo
嫩肩

Brisket

Pecho
胸肉



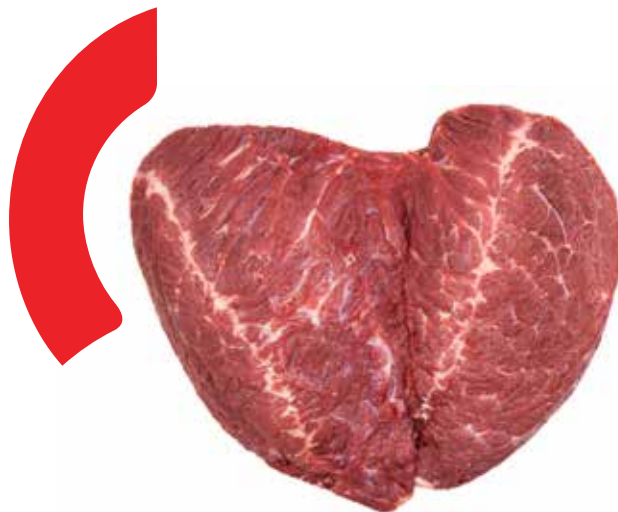
Shin

Garrón delantero
前腱



Hump

Joroba
肩峰



Flanks

Costilla
牛腩

Rib fingers

Recorte de lomo
肋条



Shank

Garrón trasero
后腱



Tenderloin chain on

Solomillo con cordón

里脊

Tenderloin chain off

Solomillo sin cordón

Center cut

Striploin

Bife angosto

西冷

Striploin chain on lip off

Bife angosto con cordón y con grasa

Striploin chain off lip off

Bife angosto sin cordón y con grasa

Striploin fat off

Bife angosto sin grasa



Cube roll

Bife ancho sin tapa

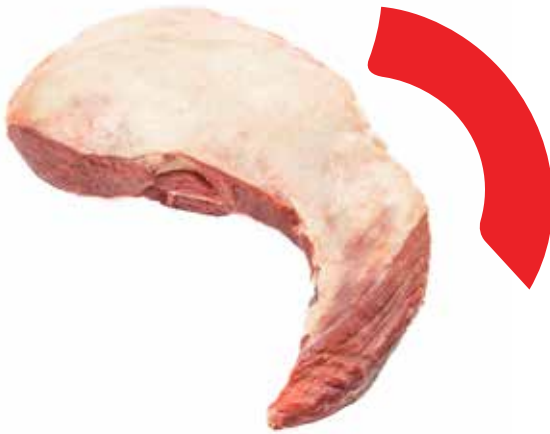
眼肉

Cube roll lip off

Bife ancho sin tapa sin grasa

Cap of cube roll

Tapa de bife ancho
眼肉盖



Rump

Cuadril con tapa y colita
臀腰

Heart of rump

Cuadril sin tapa
sin colita con grasa
臀腰肉心

Heart of rump 97 VL

Cuadril sin tapa sin colita 97 VL



Rump cap

Tapa de cuadril
臀腰肉盖



Rump tail
Colita de cuadril
臀腰肉尾



Knuckle
Bola de lomo
牛霖

Topside
Nalga de adentro
针趴

Topside cap off
Nalga de adentro sin tapa

PAD topside
Nalga de adentro roja



Flat
Cuadrada
大米龙

Flat 97 VL
Cuadrada 97 VL



Eye round

Peceto
小米龙

Eye round 97 VL

Peceto 97 VL

PAD eye round

Peceto rojo



Trimmings

Recorte de troceo

牛肉块

Thick skirt

Entraña gruesa

厚群肉



Thin skirt

Entraña fina

薄群肉



FRIGOL

Beef offals

Menudencias

牛下水



Tripe

Mondongo
牛肚

Honey comb

Bonete
金钱肚



Omasum

Librillo
百叶

Aorta

Aorta
心管



Tendons

Tendons
蹄筋

Paddywack

Nervocervical
板筋





Liver

Hígado
牛肝

Kidney

Riñones
牛肾



Heart

Corazón
牛心

Lungs

Pulmón
牛肺



Tongue

Lengua
牛舌

Papila

Papila
舌根





Feet

Patatas de vacuna
牛蹄



Tail

Rabo
牛尾

Industrial meat

Carne Industrial
工业原料肉



Sangria

Carne de sangrado



Cheek meat

Quijada
牛脸肉



Head meat

Carne de cabeza
牛头肉

FRIGOL





FRIGOL

+55 (14) 3269.3927

exportacao@frigol.com.br

sales.cn@frigol.com.br

SIF 2960

Lençóis Paulista, SP, Brazil

Rua Dr. Gabriel de Oliveira, 704

邮政编码 Zip Code 18681-030

电话 Phone: +55 (14) 3269.3900

SIF 1217

Lençóis Paulista, SP, Brazil

R. Europa, 46-228

Distrito Industrial II Luiz Trecenti

邮政编码 Zip Code 18685-810

电话 Phone: +55 (14) 3269.3985

SIF 2583

Água Azul do Norte, PA, Brazil

Rod. PA, 279, s/n - Km 075

邮政编码 Zip Code 68533-000

电话 Phone: +55 (94) 3427.1600

SIF 4150

São Félix do Xingu, PA, Brazil

Rod. PA, 279, S/N - Km 272

邮政编码 Zip Code 68380-000

电话 Phone: +55 (94) 3435.1240

  [frigoloficial](https://www.facebook.com/frigoloficial)

www.frigol.com.br