



# Relatório ESG

**DESTAQUES**

# 2025



# Nossa Jornada ESG

# 1

Em 2025, fortalecemos nossa trajetória de mais de duas décadas em ESG, com evolução consistente nas principais frentes de negócio e resultados evidenciados no nosso Plano ESG. Integramos de forma transversal os aspectos ambientais, sociais e de governança à operação, com foco em gerar valor positivo e duradouro para a sociedade e para os acionistas.

Alcançamos o percentual de 21,3% de pessoas negras na liderança, 36,3% de mulheres em cargos de liderança e 52,6% de mulheres nas novas contratações. Também reforçamos transparência, anticorrupção e cibersegurança, sustentados pelas certificações ISO 37001 e ISO 27001 e pelo Selo Pró-Ética, além da presença no ISE B3; monitoramos trimestralmente mais de 100 indicadores para antecipar riscos e acelerar melhorias.

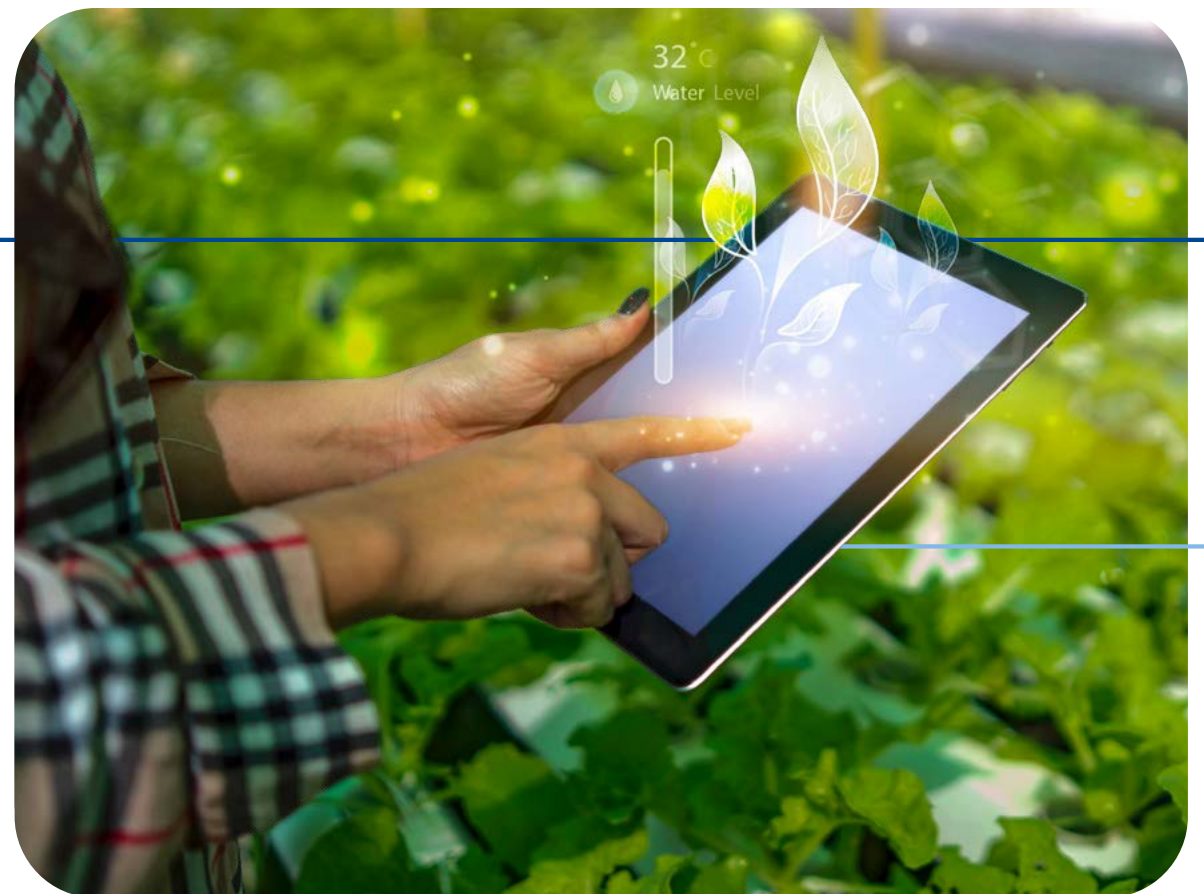
***Avançamos em metas e compromissos para reduzir impactos, fomentar a economia circular e a transição para uma economia de baixo carbono, além de contribuir para a construção de uma sociedade mais justa, inclusiva e diversa.***



# Nossos temas materiais

Nossa dupla materialidade, elaborada em 2024, definiu nossos nove temas materiais. O modelo abrange duas dimensões: Impacto (efeitos relevantes na economia, no meio ambiente, nas pessoas e na sociedade) e Financeira (questões ESG que afetam diretamente o desempenho e a geração de valor).

O processo envolveu o engajamento de nossos principais *stakeholders* e seguiu as etapas de análise de contexto (*benchmarking*); definição do território



da materialidade com mapeamento dos principais temas de impacto socioambiental e financeiro; consolidação dos resultados; e priorização e validação dos temas.

## Temas materiais

## ODS relacionados

<b>Gestão energética (I)</b>	7 12 13
<b>Gestão responsável de fornecedores (F)</b>	8 12
<b>Inteligência artificial (F)</b>	8 9
<b>Mudanças climáticas (I) (F)</b>	12 13
<b>Segurança cibernética, privacidade e proteção de dados (F)</b>	9 16
<b>Não cumprimento de obrigações regulatórias (F)</b>	16
<b>Diversidade, inclusão e não discriminação (I)</b>	5 8 10 16
<b>Inclusão digital e conectividade (I)</b>	1 5 9 10
<b>Qualidade dos serviços e experiência do cliente (I)</b>	9

Legenda:  
 (I) temas priorizados na materialidade de impacto;  
 (F) temas priorizados na materialidade financeira.

[Conheça os Objetivos de Desenvolvimento Sustentável da ONU.](#)

# Trajetoria de transparência e compromissos ESG

## 2000 - 2005

- **CONQUISTAMOS** a certificação ISO 9001 (qualidade).
- **PASSAMOS A REPORTAR** nosso desempenho em sustentabilidade por meio de relatórios anuais.



## 2006 - 2010

- **INTEGRAMOS** o Índice de Sustentabilidade Empresarial (ISE) da B3, sendo a empresa do setor há mais tempo no índice.
- **ASSINAMOS** o Pacto Global, assumindo compromissos de avanço alinhados aos ODS.
- **NOSSO RELATÓRIO ESG** adotou diretrizes da Global Reporting Initiative (GRI) no reporte, e nosso desempenho e gestão de emissões de gases de efeito estufa (GEE) foi divulgado no Programa Brasileiro GHG Protocol e no CDP.
- **CONQUISTAMOS** a certificação ISO 14001 (meio ambiente).



## 2011 - 2015

- **PASSAMOS** a integrar o Novo Mercado da B3.
- **CONSOLIDAMOS** o investimento social privado no Instituto TIM.



## 2016 - 2020



- **INTEGRAMOS** a lista de Empresas Pró-Ética da Controladoria-Geral da União, sendo a primeira operadora de telecomunicações nessa iniciativa.
- **LANÇAMOS** nossas metas e compromissos no Plano ESG, com revisão anual.
- **INCORPORAMOS** indicadores SASB (Sustainability Accounting Standards Board) no Relatório ESG.
- **COMO GRUPO TIM**, estabelecemos metas de redução de GEE alinhadas à ambição do Acordo de Paris e definidas por método científico junto à iniciativa Science Based Targets (SBTi).

## 2021 - 2025

- **CONQUISTAMOS A CERTIFICAÇÃO** ISO 37001 (gestão antissuborno).
- **GANHAMOS O PRÊMIO** internacional GSMA's Diversity in Tech.
- **FOMOS RECONHECIDOS** como uma das empresas mais diversas e inclusivas do mundo por cinco anos consecutivos no FTSE Russell D&I Index (antigo Refinitiv D&I Index).
- **OBTIVEMOS A CERTIFICAÇÃO** ISO 27001 (gestão da segurança da informação).
- **VALIDAMOS** nossas metas de redução de emissões de gases de efeito estufa pela SBTi (Science Based Targets initiative).
- **APOIAMOS** as recomendações da Task Force on Climate-related Financial Disclosures (TCFD) incorporadas ao IFRS S2 (ISSB).
- **INTEGRAMOS** o Índice GPTW B3 desde 2023.
- **RECEBEMOS O SELO** Women on Board, que reconhece empresas com, no mínimo, duas mulheres no Conselho de Administração.
- **FOMOS RECONHECIDOS** como a melhor empresa da América Latina e sétima global em equidade de gênero pela Bloomberg.
- **FOMOS SELECIONADOS** (2023) para o Índice de Igualdade de Gênero da Bloomberg, sendo a empresa mais igualitária do setor e da América Latina.
- **INTEGRAMOS O IDIVERSA B3**, sendo a única operadora de telecomunicações a fazer parte do índice, por três anos consecutivos.
- **FOMOS UMA DAS EMPRESAS** mais sustentáveis do mundo, por cinco anos, tornando-nos Sustainability Yearbook Member pela S&P Global ESG (2021, 2022, 2023, 2024 e 2025).
- **POR TRÊS ANOS**, tivemos nota máxima no questionário CDP Climate Change, sendo uma das empresas consideradas líderes globais na gestão das mudanças climáticas.
- **NOSSO RELATÓRIO ESG 2023** ficou entre os 15 melhores da Reporting Matters realizado pelo CEBDS em parceria com o Grupo Report.
- **SOMOS DESTAQUE** no Anuário Integridade ESG 2025 como líder setorial e única operadora presente na lista das dez empresas com iniciativas consolidadas.
- **O RELATÓRIO ESG 2024** foi um dos finalistas na categoria Relatório de Sustentabilidade do Prêmio Jatobá PR.



# Plano ESG 2026-28

## 2

Pilar	Compromissos	Plano 2025-27	Prazo	Resultado 2025	Plano 2026-28	Prazo
Ambiental	Net Zero (escopos 1, 2 e 3) tCO2e	Net Zero	2040	580.204 <sup>1</sup>	Net Zero <sup>2,3</sup>	2040
	Carbono neutro (escopos 1 e 2) tCO2e	Carbono neutro	2030	0 <sup>3</sup>	Carbono neutro <sup>2,3</sup>	2030
	Energia elétrica renovável	100%	2025	100% <sup>4</sup>	100%	2026
	Ecoeficiência no tráfego de dados (bit/Joule)	+110%	2025	+129% <sup>5</sup>	-	-
	Reaproveitamento ou reciclagem de resíduos sólidos	≥95%	2026	99,7% <sup>6</sup>	≥95%	2026
Social	Engajamento (por ano)	≥ 82%	2025	87% <sup>7</sup>	≥ 84%	2026
	Colaboradores negros na liderança	≥ 25%	2027	21,3% <sup>8</sup>	≥ 25%	2027
	Mulheres na liderança	>36%	2027	36,3%	>36%	2027
	Mulheres em novas contratações	50%	2027	52,6%	50%	2027
	Upskill de colaboradores em capacidades digitais (AI Academy, Agile Academy)	≥ 90%	2027	60%	≥ 90%	2027
	Hectares conectados (em milhões)	≥ 32	2027	26	≥ 32	2027
Governança	Práticas e padrões de Transparência e Anticorrupção (ex. ISO 37001 e Selo Pró-Ética)	Manter	2026	Mantido	Manter	2026
	Práticas e padrões de Cibersegurança e Proteção de Dados (ex. ISO 27001)	Manter	2026	Mantido	Manter	2026
	Posicionamento em índices e ratings ESG (ex. ISE)	Manter	2026	Mantido	Manter	2026

1 Resultados em emissões absolutas. O cálculo das emissões de escopo 3 da TIM no Brasil é realizado pelo Grupo TIM.  
 2 As metas climáticas da TIM Brasil para o Plano ESG 2026-28 serão revistas a partir da finalização do Plano de Transição Ambiental do Grupo TIM.  
 3 Resultado considera a compra de créditos de carbono (escopo 1), realizada em 2025 e 2026, e I-RECs (escopo 2, abordagem market-based), realizada em 2025.

4 Resultado considera a compra de I-RECs (escopo 2) e não considera as usinas de gás natural e biogás da GD, pois são contabilizados como combustíveis no escopo 1.  
 5 Ano-base 2019.  
 6 Não considera orgânicos e resíduos de construção civil das classes C e D.  
 7 Medido por meio do índice de favorabilidade da Pesquisa de Clima e Engajamento da Mercer.  
 8 São contabilizados os colaboradores autodeclarados como pardos e pretos.



# Conectando tecnologia e propósito

# 3

## Pilares estratégicos do negócio

- **Móvel** – operadora preferida
- **B2B** – moldando um novo mercado
- **Banda larga** – crescimento rentável
- **Eficiência** – intrínseca ao negócio
- **Pessoas, sociedade e meio ambiente**

- 62 milhões de clientes de telefonia móvel
- 29,2 milhões no pré-pago
- 32,7 milhões no pós-pago
- 100% dos municípios brasileiros com cobertura 4G
- Líder na cobertura 5G, presentes em + 1.000 cidades



## Resultados financeiros

- Receita líquida de R\$ 26,6 bilhões (+ 4,6% a/a)
- Crescimento de 7,5% do EBITDA normalizado
- 53,1% de margem EBITDA normalizada (+ 2,6 p.p. a/a)

## Clientes B2B

- Agronegócio: **26 milhões** de hectares cobertos com 4G
- **+ de 53 milhões** de hectares com NB-IoT<sup>1</sup>
- **+ de 2,6 milhões** de pessoas impactadas em áreas rurais
- Logística: **+ de 10 mil km** de rodovias com conectividade TIM
- Serviços públicos: **+ de 472 mil** equipamentos de iluminação inteligente contratados



1 NB-IoT = Narrowband Internet of Things

## 4

# Coragem para moldar o futuro hoje



## Energia

- **100% da energia elétrica** que consumimos vem de fontes renováveis (com aquisição de I-RECs)
- **65%** da energia utilizada é oriunda do Projeto Geração Distribuída (GD), com 137 usinas, a maioria de energia renovável
- Aumentamos em **129% a eficiência** energética no tráfego de dados



## Resíduos e economia circular

- **99,7%** de resíduos reaproveitados e reciclados
- **14.577 kg** de resíduos eletroeletrônicos recolhidos pelo programa de logística reversa pós-consumo da TIM, sendo 98% destinados a reciclagem

## Compromisso com a sustentabilidade

- **1.885 biosites<sup>1</sup>** ativos
- Loja da TIM em São Paulo conquista **selo ouro da certificação LEED**, um dos mais relevantes reconhecimentos globais em construção verde



## Emissões

- Pelo terceiro ano consecutivo, conquistamos a nota máxima **A no CDP Climate Change**
- **Fatura digital:** reduzimos em 48% o uso de papel para emissão de faturas e cobranças com economia estimada de R\$ 642 milhões, e deixamos de emitir o equivalente a 10.405 tCO<sub>2</sub>e no escopo 3

<sup>1</sup> Estruturas similares a um poste comum, que acomodam em seu interior os equipamentos de telecomunicações, iluminação pública e câmeras de segurança.



# Inclusão 5 que transforma

## Pessoas

- 9.016 colaboradores, sendo 52% de mulheres
- 36,3% de mulheres e 21,3% de pessoas negras em cargos de liderança
- Integramos o **Índice GPTW B3** e entramos no **ranking internacional** de melhores empresas para se trabalhar dentre os países da América Latina
- Conquistamos o **Top Employers Brasil** pela quarta vez consecutiva

## Instituto TIM

- Pelo segundo ano, o **Editais Fortalecendo Redes**, destinou R\$ 100 mil a dez organizações da Rede Gerando Falcões, totalizando **R\$ 1 milhão** em doação
- Apoio a projetos e iniciativas de **tecnologia** e à **inovação social**



## Diversidade

- Integramos o **IDIVERSA B3**, sendo a única operadora de telecomunicações a fazer parte do índice
- Operadora mais **diversa e inclusiva** do mundo pelo **FTSE Russell D&I Index**<sup>1</sup> 2025 pelo quinto ano consecutivo
- Recebemos, pelo terceiro ano consecutivo, o **selo Equidade BR**, que avalia práticas inclusivas para a população **LGBTI+**
- Primeira telco no Brasil a conquistar o **selo internacional Age Friendly**, que reconhece as ações em prol dos profissionais **50+**

## Inclusão digital

- 5G da TIM na **base brasileira na Antártica** possibilita a transmissão em tempo real de dados de levantamentos e estudos
- Ilha do Combu, a 1,23 km da orla de Belém, passa a ter conectividade levando inclusão digital a cerca de **600 famílias ribeirinhas**

1 Antigo Refinitiv D&I



# 6

## Evolução com ética e respeito

- Empresa de telecomunicações presente há mais tempo na **Carteira do Índice de Sustentabilidade Empresarial da B3 (ISE B3)**
- Reconhecida pela B3 durante a COP30, em Belém, por integrar simultaneamente os três principais índices ESG do mercado brasileiro: **ISE, ICO2 e IDIVERSA** – sendo a única empresa do setor de telecomunicações a conquistar essa tríade
- Pelo terceiro ano consecutivo é destaque no **ranking Valor 1000**, no segmento de TI e Telecomunicações
- **Dez anos** de participação ativa na **Avaliação de Sustentabilidade Corporativa (CSA)** da S&P Global ESG

### Certificações



- **ISO 27001**  
Segurança da Informação



- **ISO 37001**  
Antissuborno



- **ISO 14001**  
Sistema de Gestão Ambiental



- **ISO 9001**  
Qualidade

### Ética e compliance

- **96%** dos colaboradores treinados no Código de Ética e Conduta
- **96%** no Programa de Integridade
- **96%** realizaram capacitação no tema Anticorrupção. Nos **órgãos de governança**, **100%** dos profissionais receberam a capacitação

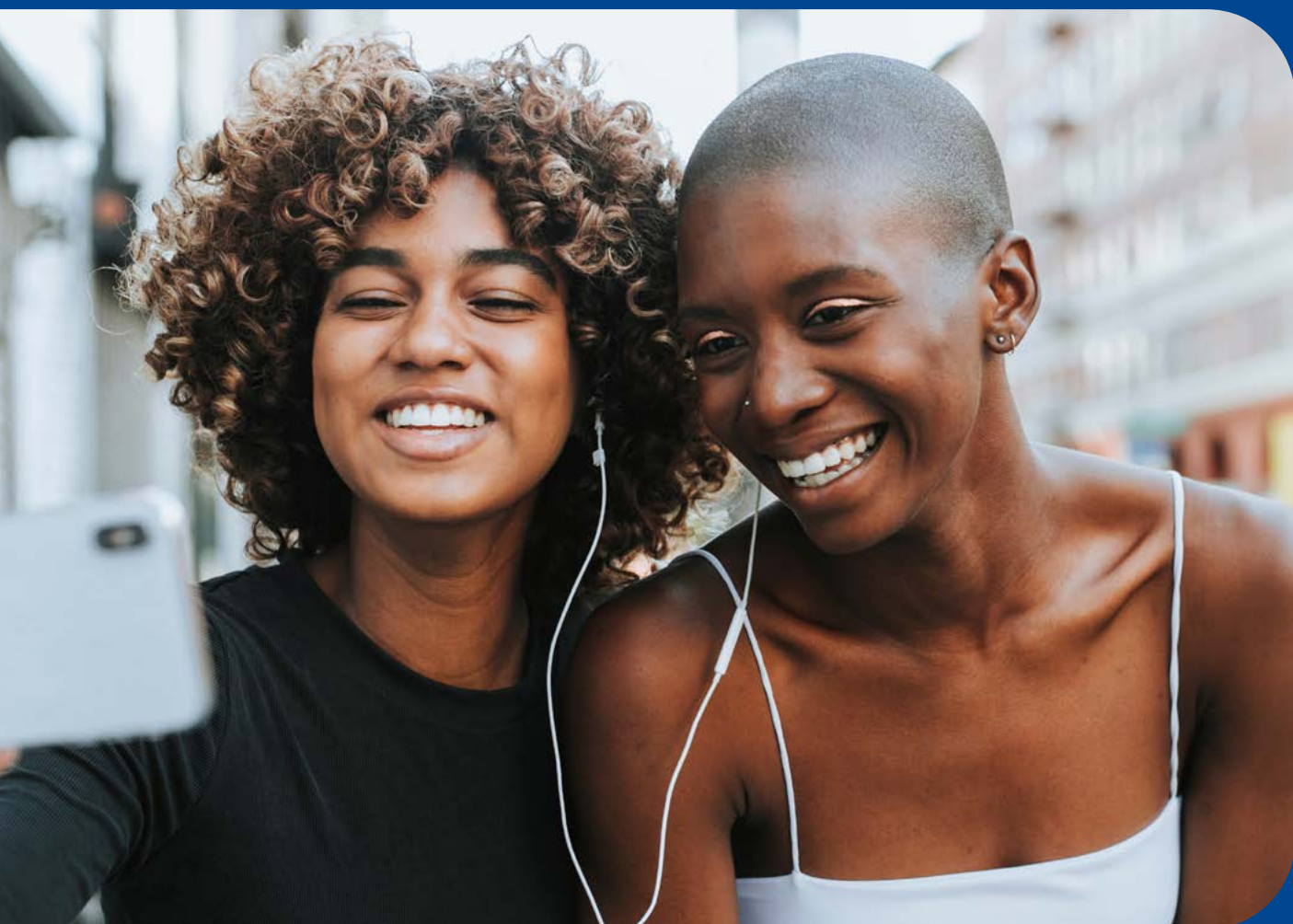
## Valores

- Surpreenda o cliente
- Construa confiança
- Seja protagonista
- Pense grande
- Promova inclusão
- Supere barreiras



## Propósito

Evoluir juntos, com respeito e coragem, transformando tecnologia em liberdade



## Objetivo

Ser a operadora preferida do Brasil

## Estratégia

- Cliente em primeiro lugar
- Zero barreira
- Protagonismo

Para mais informações, acesse a versão completa do [Relatório ESG 2025](#).



Imagine as possibilidades