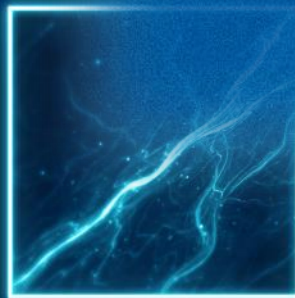


WEG DAY

2024



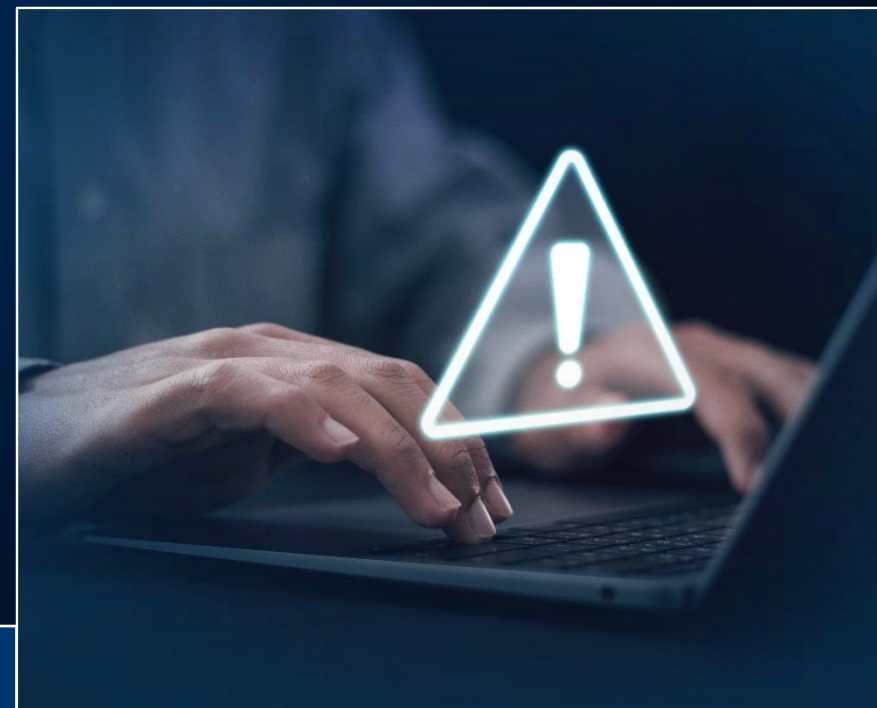
Driving efficiency and sustainability



Exoneração de Responsabilidade



Quaisquer previsões ou eventuais declarações que possam ser feitas acerca de eventos futuros, da perspectiva dos negócios, das projeções e metas operacionais e financeira, e do potencial de crescimento futuro da WEG constituem meras crenças e expectativas da administração da WEG, baseadas nas informações atualmente disponíveis. Estas declarações envolvem riscos e incertezas e, portanto, dependem de circunstâncias que podem ou não ocorrer. Investidores devem compreender que condições econômicas gerais, da indústria e outros fatores operacionais podem afetar o desempenho futuro da WEG e conduzir a resultados que diferem, materialmente, daqueles expressos em tais considerações futuras.



WEG
DAY
2024

Agenda

Transmissão Online

Tradução Simultânea



**JOÃO PAULO
GUALBERTO DA SILVA**
Diretor Superintendente
WEG Energia



**ANDRÉ LUÍS
RODRIGUES**
CFO



**RODRIGO FUMO
FERNANDES**
Diretor Superintendente
WEG Motores Industriais



**ALBERTO
KUBA**
CEO

9h00 Abertura (início da transmissão)

9h10 Estratégia motores industriais

9h35 Estratégia alternadores

10h00 Q&A

10h20 *Coffee break*

10h50 Atualização financeira

11h10 Atualização estratégica

11h40 Q&A

**WEG
DAY**
2024

Estratégia Motores Industriais

RODRIGO FUMO FERNANDES

Diretor Superintendente
WEG Motores Industriais



WEG
DAY
2024

WEG Motores Industriais



+ de **13.000** colaboradores no mundo

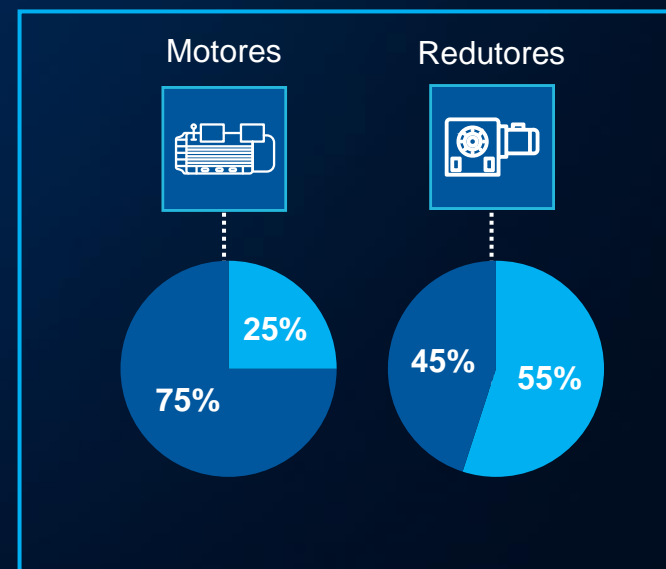


+ de **10 mil** motores produzidos por dia

75%

das vendas em **2023** foram de motores elétricos de **alta eficiência**

Distribuição da Receita Global



+ de **R\$ 710 milhões** em investimentos em 2023

+ de **500.000 m²** de área construída

■ Brasil
■ Mercado Externo

WEG
DAY
2024

Footprint



23 fábricas em 13 países

- Motores Industriais Baixa Tensão WEG
- Motores Industriais Baixa Tensão Marathon
- Redutores e Motorreductores

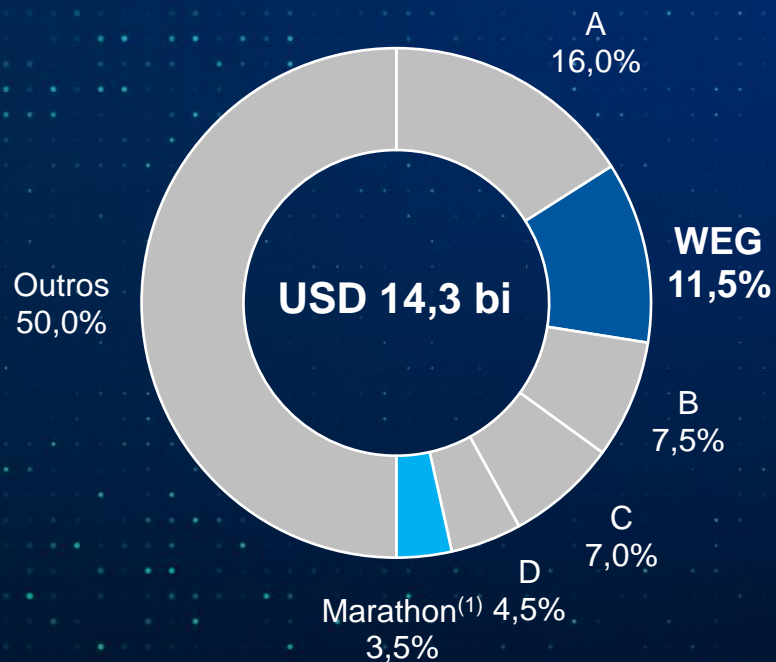


Market Share

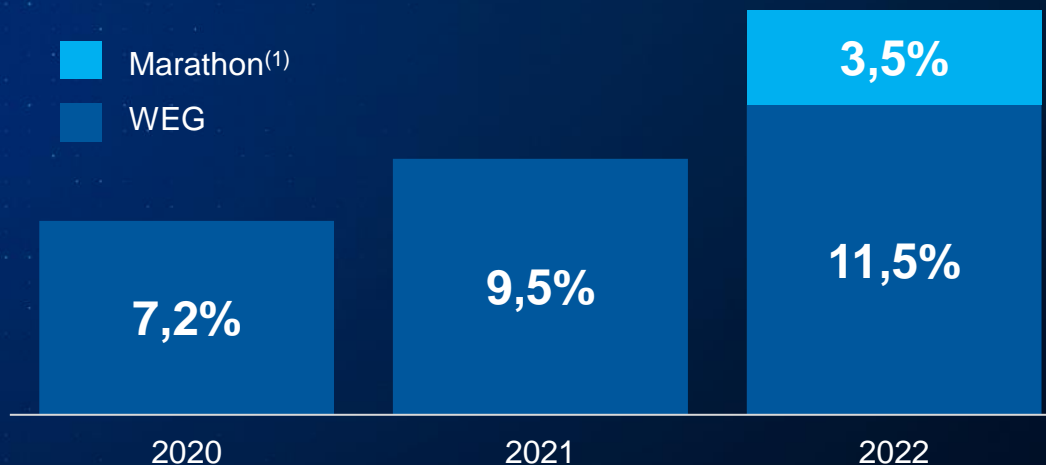


Motores Industriais Baixa Tensão

WEG + Marathon⁽¹⁾: 15%



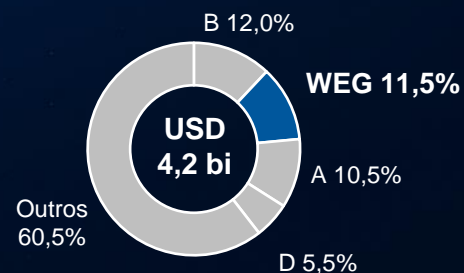
Crescimento de market share



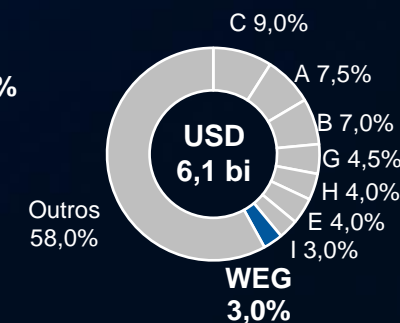
Américas



EMEA



Ásia Pacífico



Fonte: Omdia 2023 – LV Motores

(1) Considera as marcas Marathon, Cemp e Rotor



Integração Marathon



115 participantes

3 dias
de evento em
Jaraguá do Sul

21 apresentações

12 horas
de visitas
às fábricas



WEG
DAY
2024

Integração Marathon



Day 01

Closing Date

01 de Maio de 2024

- União WEG e Marathon
- 2.500 colaboradores
- Início da integração

Integration Meeting

17 de Junho de 2024

- Executivos Marathon em Jaraguá do Sul
- Estrutura dos negócios WEG
- Governança, cultura, missão e visão
- Estratégias de integração

Marathon Integration Group

03 de Julho de 2024

- Executivos Marathon e WEG
- Grupo multidisciplinar
- Fórum permanente
- Identificar sinergias
- Melhorias operacionais
- Ganho de competitividade



Estratégia América do Norte



Marca Secular nos Estados Unidos

Forte presença nos setores automotivo, metalúrgico, papel e celulose e HVAC⁽¹⁾ Comerciais

Sinergias e Oportunidades

- Quatro novas fábricas
- Impulsiona a estratégia Motion Drive WEG
- Fornecimento de soluções completas com inversores de frequência
- Fortalece a presença WEG em segmentos importantes
- Ganho de escala pela sinergia entre Marathon Monterrey e WEG México

Wausau, EUA



(1) Sigla em inglês para *Heating, Ventilating and Air Conditioning*, que significa Aquecimento, Ventilação e Ar Condicionado

WEG
DAY
2024

Monterrey, México

Estratégia China

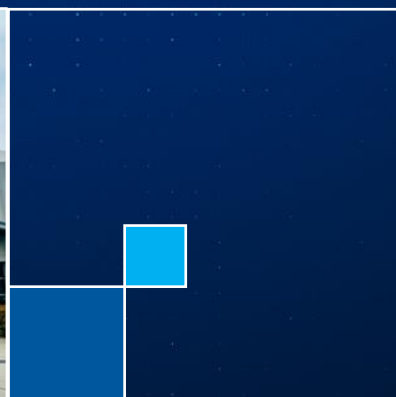


Marca reconhecida em operação desde **1958**

Motores baixa tensão IEC/NEMA e média tensão IEC

Sinergias e Oportunidades

- Inclusão de inversores e redutores WEG nos pacotes de fornecimento da Marathon
- Produção de motores para exportação
- Conhecimento e experiência da equipe Marathon local
- Ganhos com a sinergia entre Marathon e WEG China



Wuxi, China

WEG
DAY
2024

Estratégia Índia



Ahmedabad, Índia

Sinergias e Oportunidades

- Duas novas plantas, em Kolkata e Ahmedabad
- Maior proximidade aos principais clusters industriais da Índia
- Participação em importantes segmentos como *Flame Proof*, *Smoke Extraction*, *Crane Duty*, *Slipring*, *Brake Motor*
- Ampliação da rede de Revendedores e Service Centers



Kolkata, Índia

WEG
DAY
2024

Estratégia Europa



Eibergen, Países Baixos



Líder em soluções de propulsão naval, com mais de 60 anos de experiência



Referência em motores para ambientes de alto risco, como energia e Óleo & Gás



Milão, Itália

Impacto nos Negócios

Complemento à WEG em Portugal em motores à prova de explosão

Expansão geográfica e fortalecimento da presença na Europa

Reforça a atuação da WEG nos segmentos Naval e Área Classificada

Portfólio complementar

Alavanca a rede de distribuição existente, maximizando o alcance e a penetração de mercado



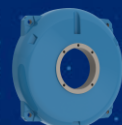
Verticalização WEG e Marathon



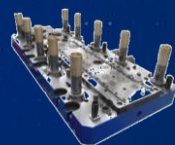
Fábrica de fios



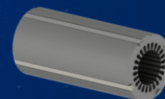
Fundição



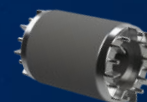
Usinagem de Fundidos



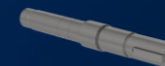
Ferramentaria



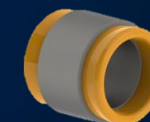
Estamparia



Injeção de Alumínio



Usinagem de Eixos



Bobinagem



Montagem



Testes

WEG



Marathon



WEG
DAY
2024

Produtos Marathon

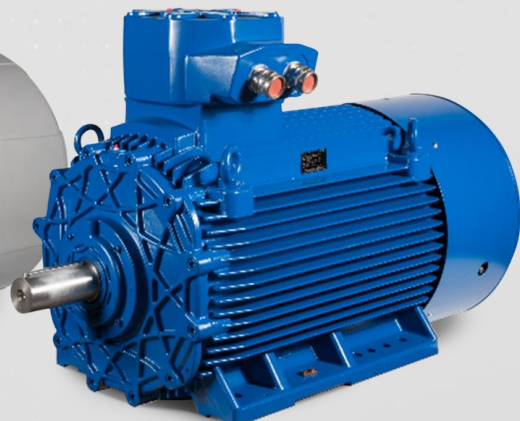


rotor
WEG Group



NAVAL

cemp
WEG Group



**À PROVA DE
EXPLOSÃO**

marathon



IEEE 841



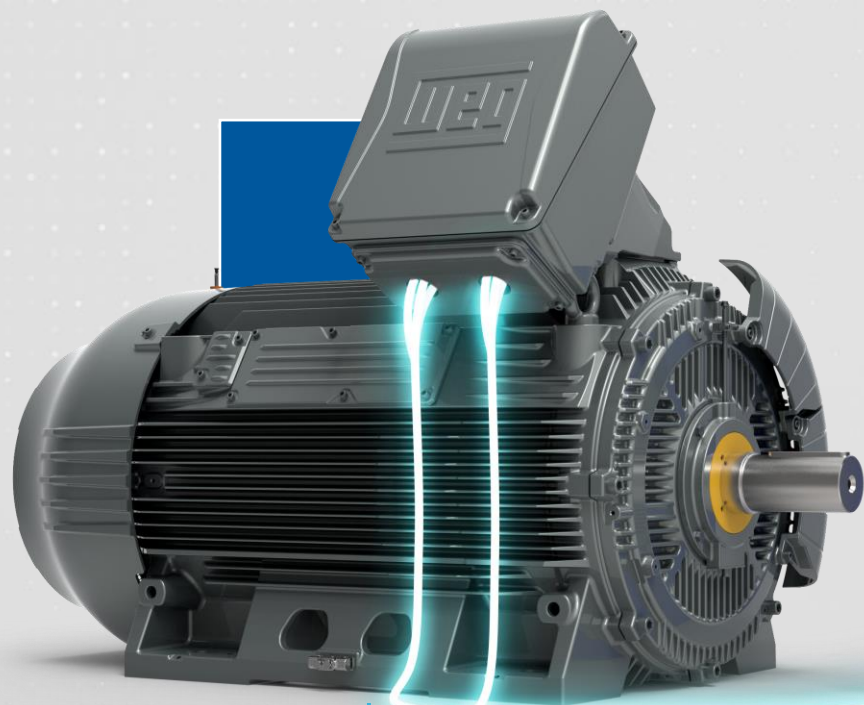
FIRE PUMP

WEG
DAY
2024

Produtos Foco na Competitividade



Alta Tecnologia e Sustentabilidade



W23 Sync+Ultra



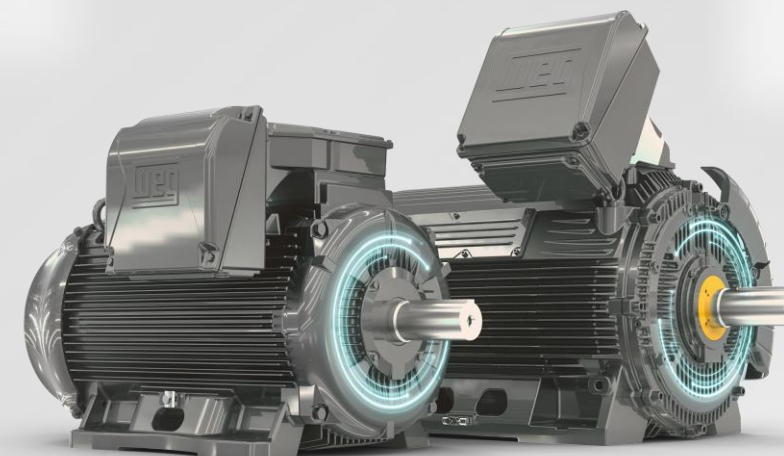
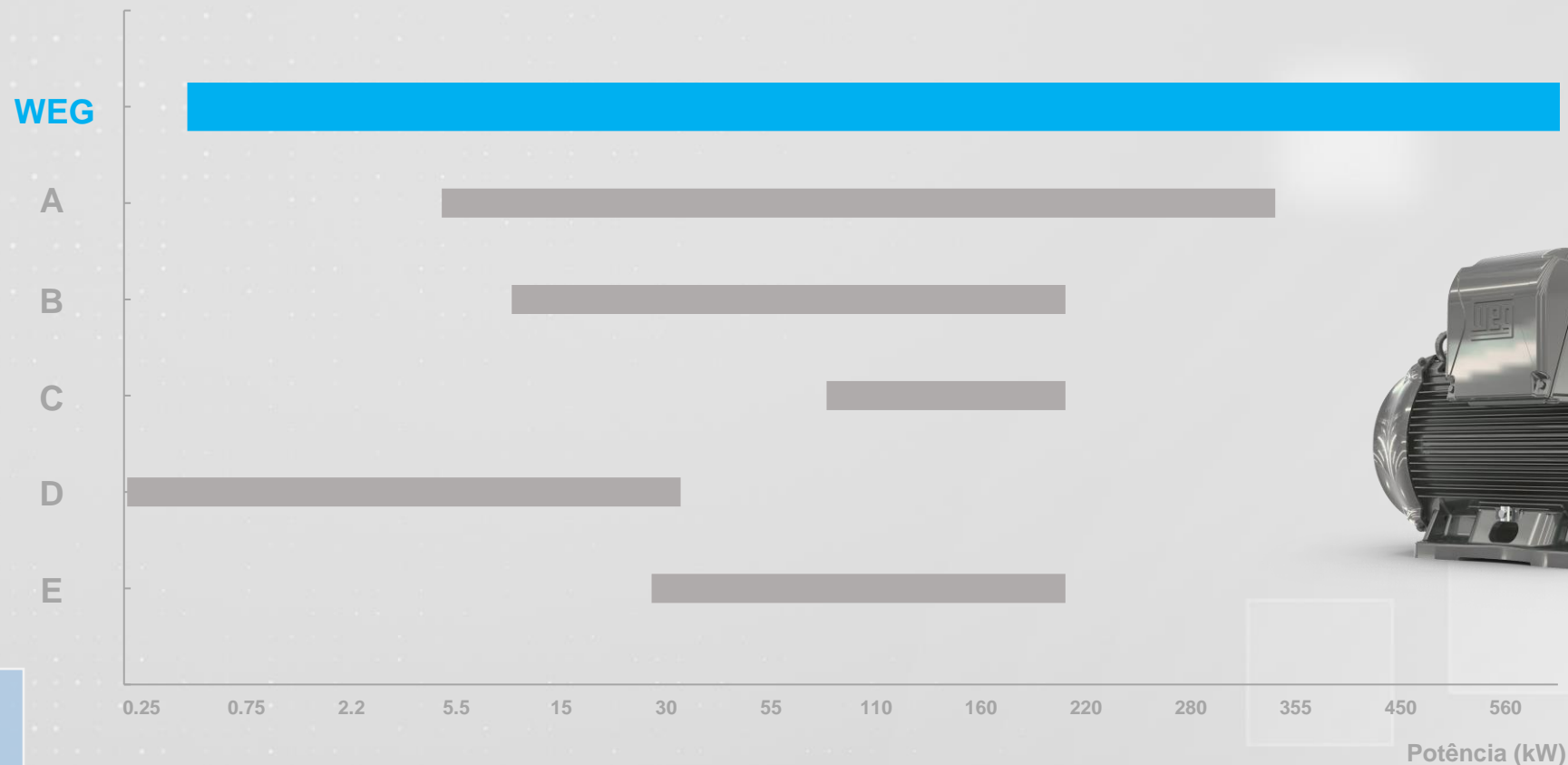
CFW 900

IEC IE5 e IE6

Carcaça IEC 80 a 450

0,75kW até 1250 kW

Motores Síncronos Benchmarking



Comparativo de motores **W23 SYNC+** 4 polos com equivalentes dos principais concorrentes



Alta Tecnologia e Sustentabilidade



W80 AXgen + CFW 900

Axial Flux Technology



Lançamento internacional em **Outubro de 2024** e no Brasil em **Janeiro de 2025**



Ampliação da Fábrica México



Componentes para Redutores

R\$ 63 milhões
de investimento

2.500 m²
de área
construída

Início das
operações em
2025



Nova Fábrica de Fios México



Fios Retangulares e Circulares

R\$ 340
milhões
de investimento

24.000 m²
de área
construída

Início das
operações em
2029



WEG
DAY
2024

Ampliação Fábrica de Fios Brasil

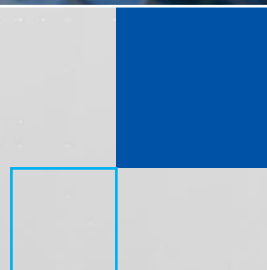
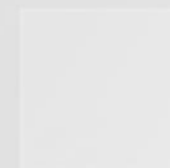


Fios Retangulares

R\$ 170
milhões
de investimento

9.500 m²
de área
construída

Início das
operações em
2029



WEG
DAY
2024

Ampliação da Fundição no Brasil



Expansão e Modernização

R\$ 160
milhões
de investimento

6.000 m²
de área
construída

Início das
operações em
2027



WEG
DAY
2024

Principais Mensagens



Presença estratégica **global**

Sinergias **Marathon**

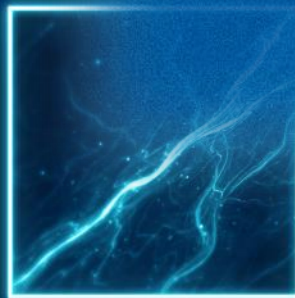
Capacidade de **crescimento**

Inovação e **tecnologia**



WEG DAY

2024



Driving efficiency and sustainability



Estratégia Alternadores

**JOÃO PAULO
GUALBERTO DA SILVA**

Diretor Superintendente
WEG Energia



**WEG
DAY**
2024

WEG Energia



Soluções completas

Para a geração de energia renovável.

Ampla rede de serviços

Marathon +3 fábricas



+de **5.100** colaboradores no mundo



+de **30.000** Motores de média tensão +1.000 HP entregues

9 em parques fabris
7 em países
4 em continentes

Distribuidores em + de **120 países**



+de **132 GW**

Instalados em geração de energia



+de **5.000**

Turbo e hidrogeradores produzidos



+de **1.1 GW**

Instalados em turbinas eólicas



+de **255.000**

Alternadores síncronos produzidos



+de **1.300**

Turbinas a vapor produzidas para geração térmica por biomassa

WEG
DAY
2024

Footprint

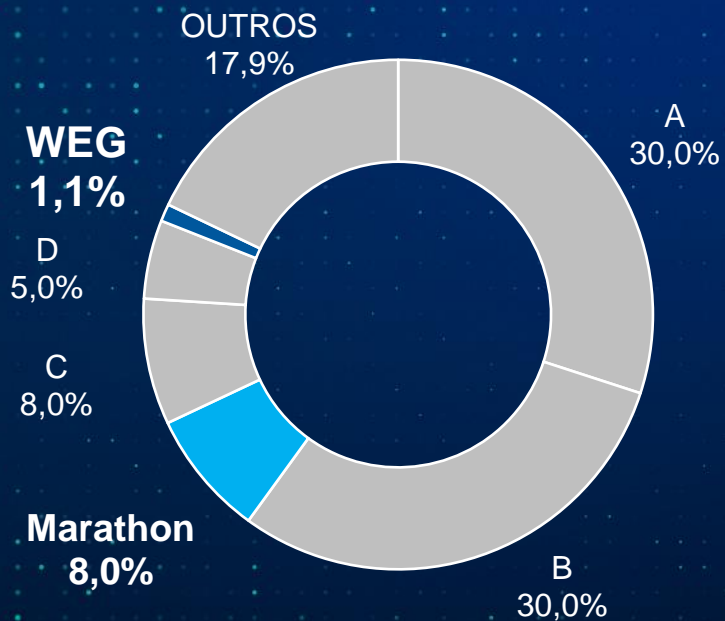


Market Share

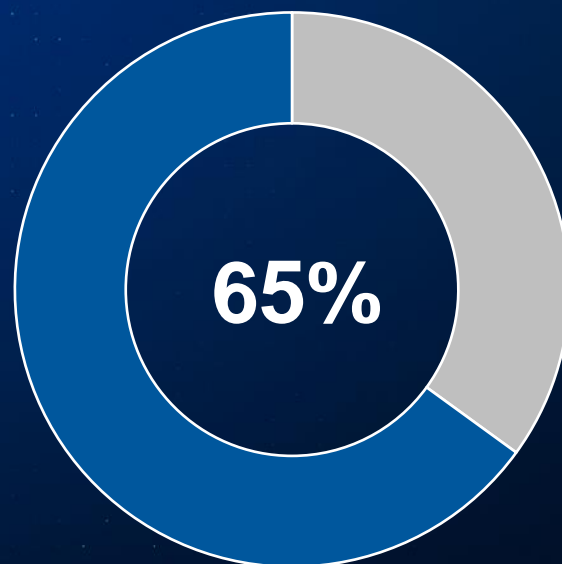


Alternadores

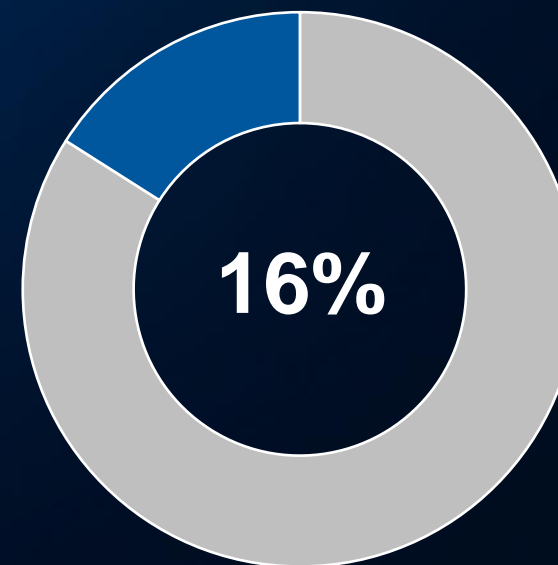
WEG + Marathon: 9,1%



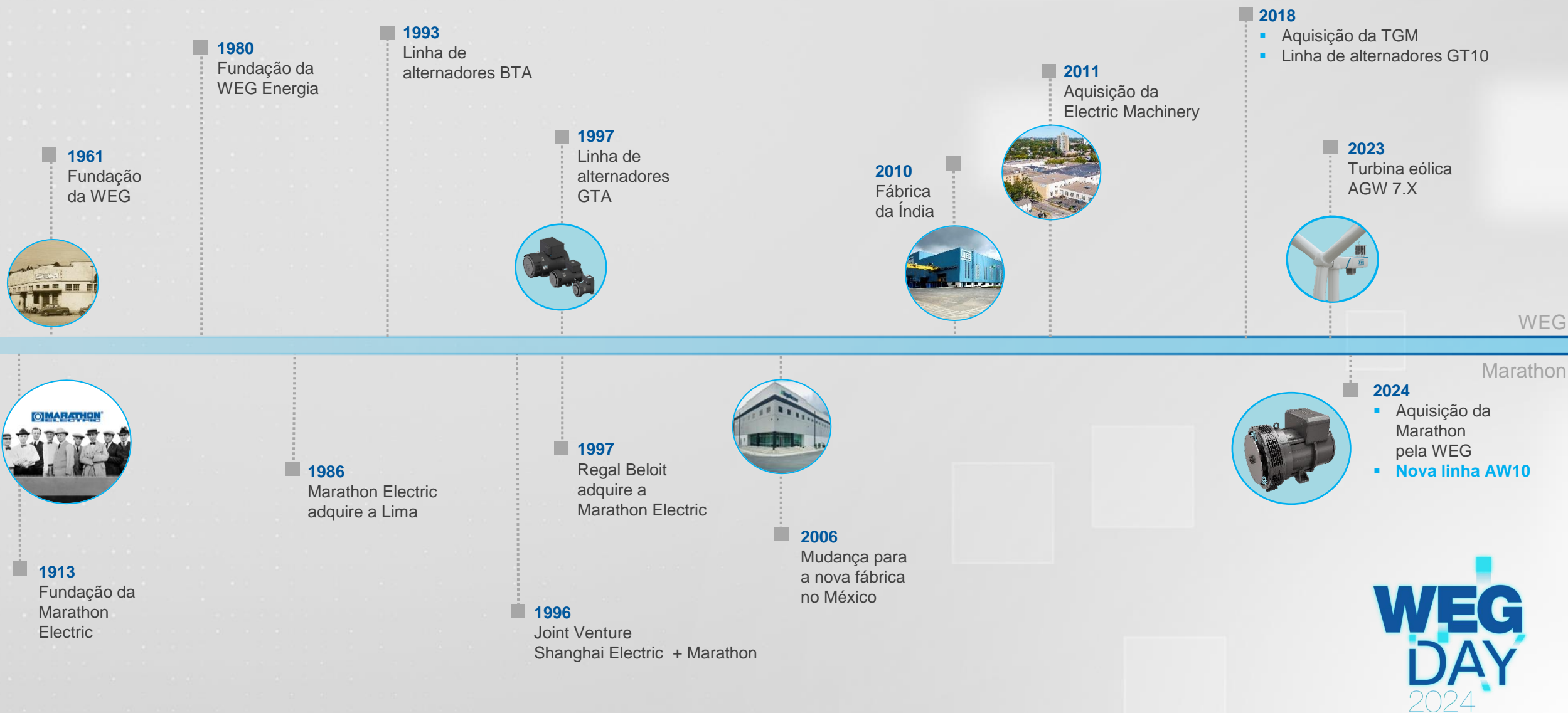
Brasil



América do Norte



Linha do Tempo Alternadores



Estratégia Mundial Alternadores



América do Norte **Marathon**

Marca tradicional e com excelente reputação

Reconquistar *market share*

Linhas de produção dedicadas nos EUA e México

Produção e Engenharia próxima aos clientes

Verticalização da WEG México como fornecedora

Redução de custos e prazos

América do Sul e Central **WEG**

Produção e Engenharia próxima aos clientes

Abertura de novos mercados e suporte local

Fábrica dedicada ao negócio de alternadores

Ganhos logísticos importantes

Bom posicionamento da marca

Estratégia Mundial Alternadores



China Marathon

JV 55% Marathon e 45% Shanghai Electric

Produção e Engenharia próxima aos clientes

Abertura de novos mercados e suporte local

Fábrica dedicada ao negócio de alternadores

Ganhos logísticos importantes

Bom posicionamento da marca no mercado

Europa e Oriente Médio Marathon

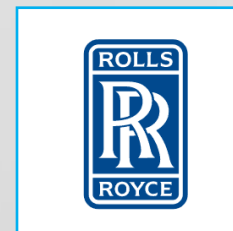
Marca tradicional e com excelente reputação

Reconquistar clientes no médio prazo

Estratégia Comercial Alternadores



Foco nas **parcerias** com os principais OEMs do mercado



Estratégia de Integração



Utilizar **verticalização** da WEG para ganhos de produção e compras

Fundidos do **México** para suporte da estrutura de Monterrey e Wausau

Fornecedores das unidades WEG na **Índia e China**



Unidades de produção de **chapas no México**

Ganhos de produção com a **unificação de chapas**

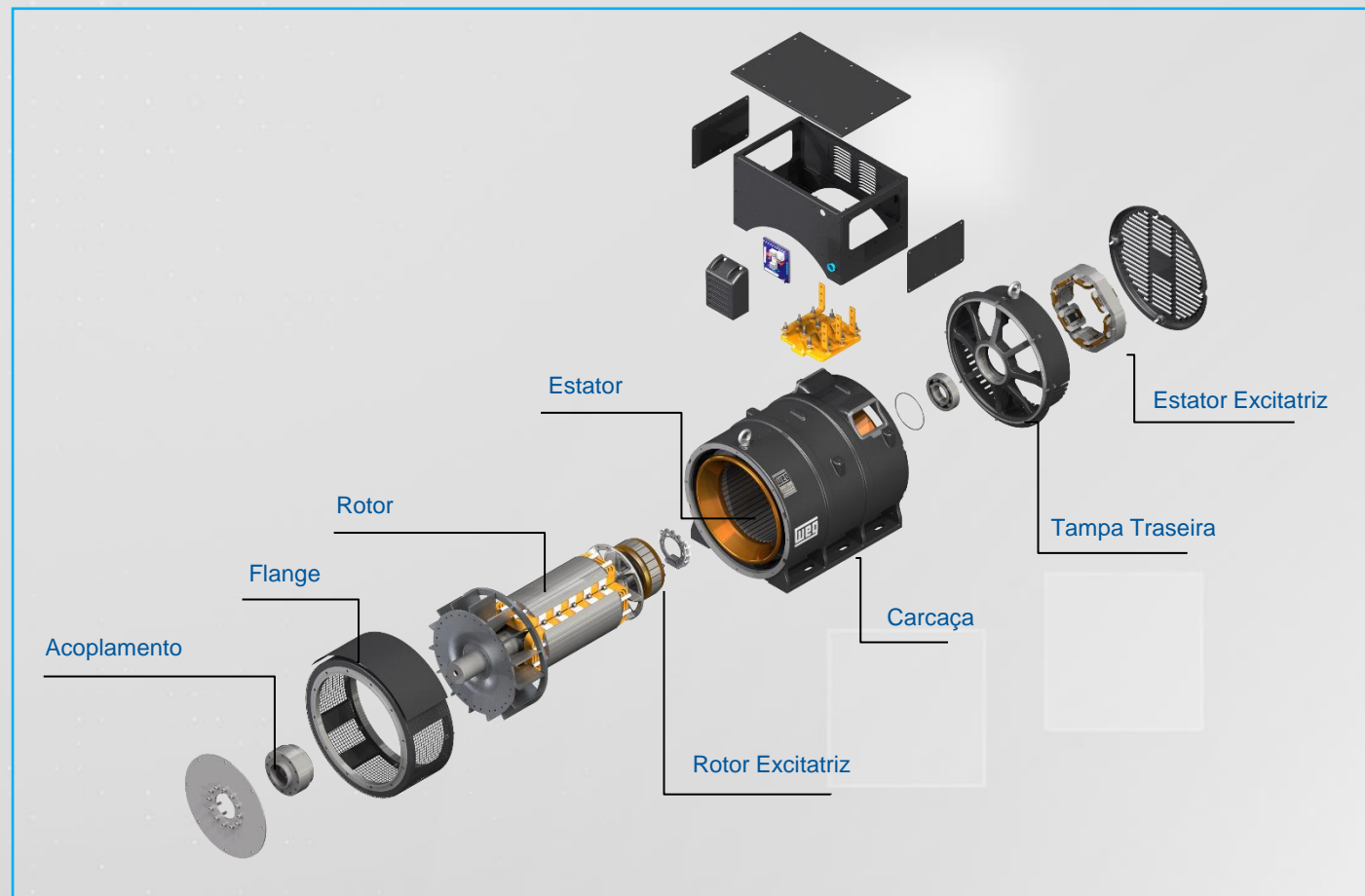


WEG
DAY
2024

Estratégia de Integração



Utilizar **verticalização** da WEG para ganhos de produção e compras



Formação do Comitê de Alternadores



PRODUTOS

Avaliação de novos produtos e tecnologias

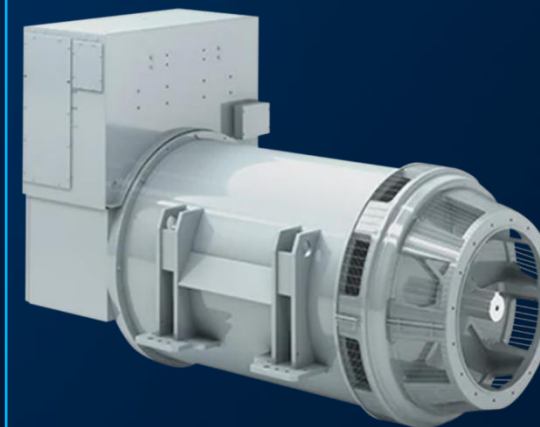
Validação de prioridade de *pipeline* novos produtos

VENDAS & MARKETING

Portfólio de produtos

Análise de vendas

Tendências e segmentos de mercado



QUALIDADE

Governança de Certificações de Produtos

Produtos, Laboratórios e Plantas de Fabricação

OUTRAS INICIATIVAS

Mapeamento da Competição

Movimentos dos Clientes

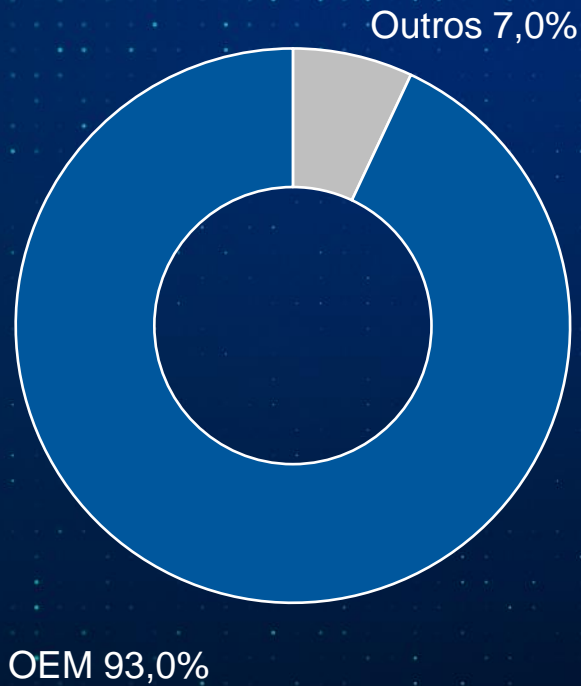
Melhores Práticas/Plano Tático
Promoção



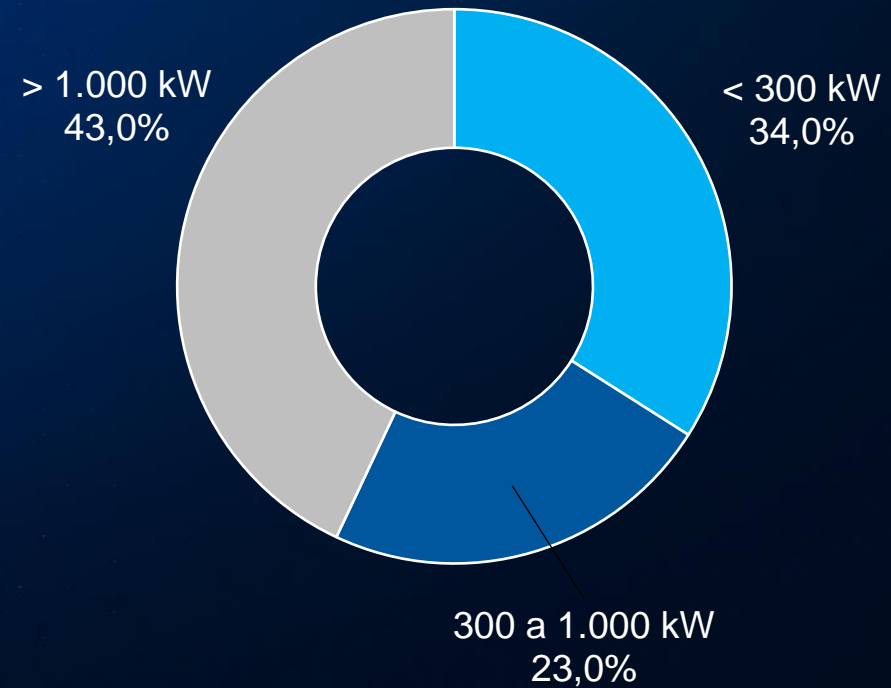
Vendas Globais 2023



Canal de vendas



Tipo de produto



Alternadores Estratégia do Negócio



Continuidade da utilização em aplicações críticas como hospitais, aeroportos, telecomunicações

Avanço de IA e serviços de “cloud” aumentam a demanda por aplicações em *Data Centers*

Consumo de energia cresce mais rápido que novas fontes de produção

Blackouts mais frequentes devido à alta utilização de energia

Crescimento de EVs⁽¹⁾ adicionando demanda à um grid já saturado



(1) Sigla em inglês para *Electric Vehicles*, que significa Veículos Elétricos



Principais Mensagens



Integração dos negócios da Marathon

Mercado importante para a WEG Energia

Consolidação da presença global

WEG
DAY
2024

WEG
DAY
2024

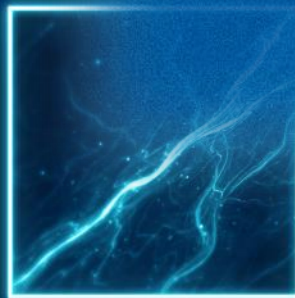
Q&A

Driving efficiency and sustainability



WEG DAY

2024



Driving efficiency and sustainability



Atualização Financeira

ANDRÉ LUÍS RODRIGUES

CFO



WEG
DAY
2024

WEG em Resumo



+ de

45.000

colaboradores
no mundo



+ de

4.700

engenheiros



+ de

60.000

motores
produzidos
por dia

63

parques fabris

em

17

países

em

4

continentes

Distribuidores em + de **120 países**

59%

do faturamento de **2023**
são de produtos lançados nos
últimos 5 anos

R\$

228,3
bilhões

em valor de mercado
(set/2024)

Bolsa de valores

WEGE3 (B3)

WEGZY (OTC – ADR Nível 1)

WEG
DAY
2024

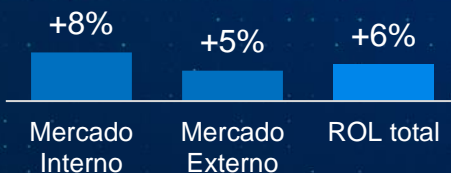
Desempenho



Receita Operacional Líquida **+9,1%**



Equipamentos Eletroeletrônicos Industriais (EEI)



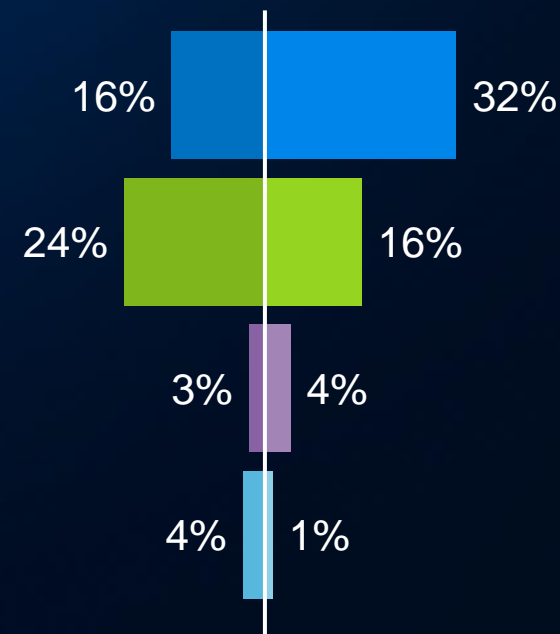
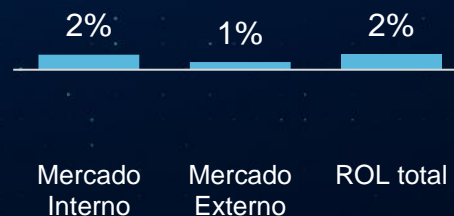
Geração, Transmissão e Distribuição de Energia (GTD)



Motores Comerciais e Appliance (MCA)



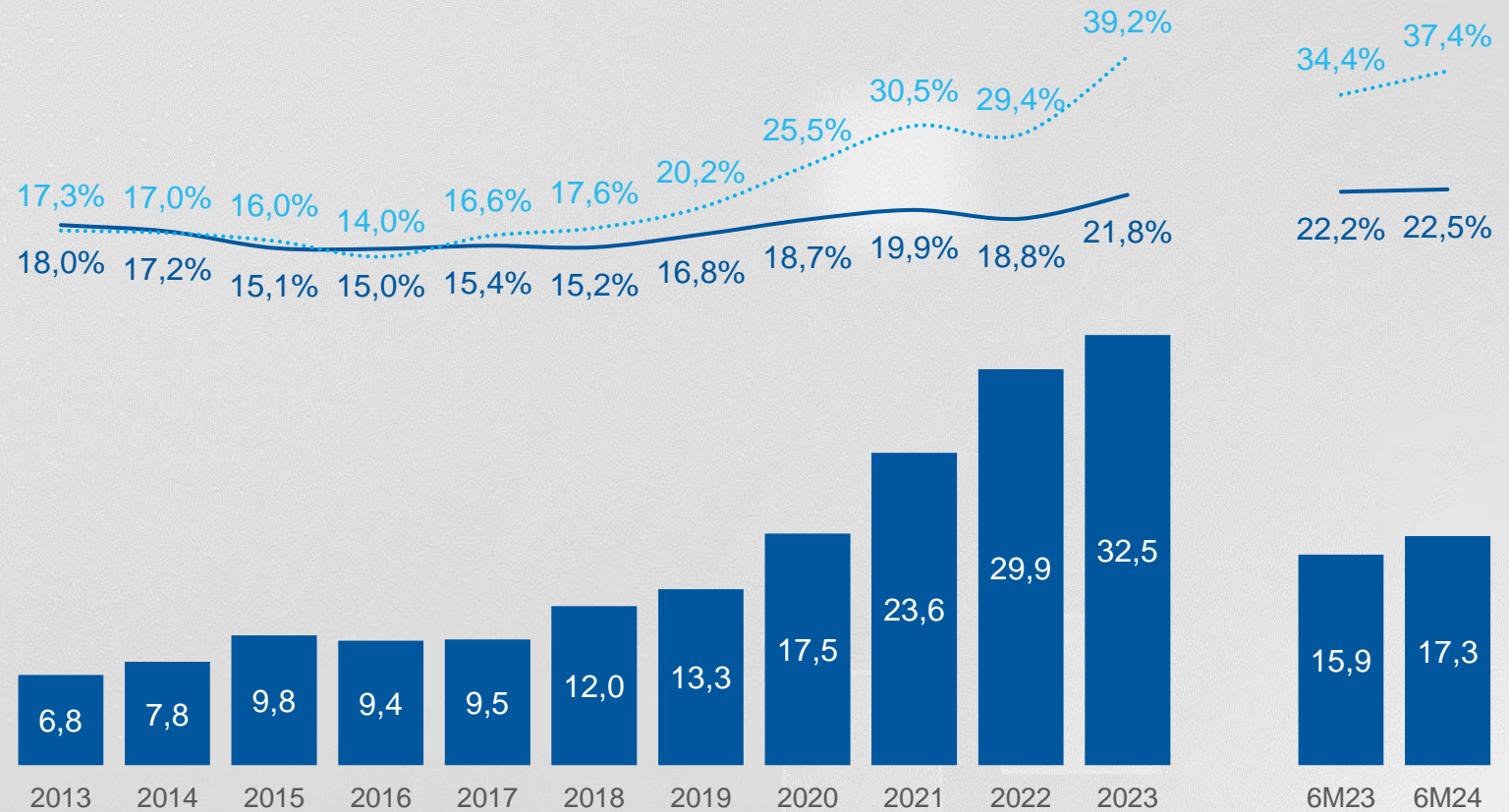
Tintas e Vernizes (T&V)



Δ% 06M24 / 06M23



Resultado Operacional



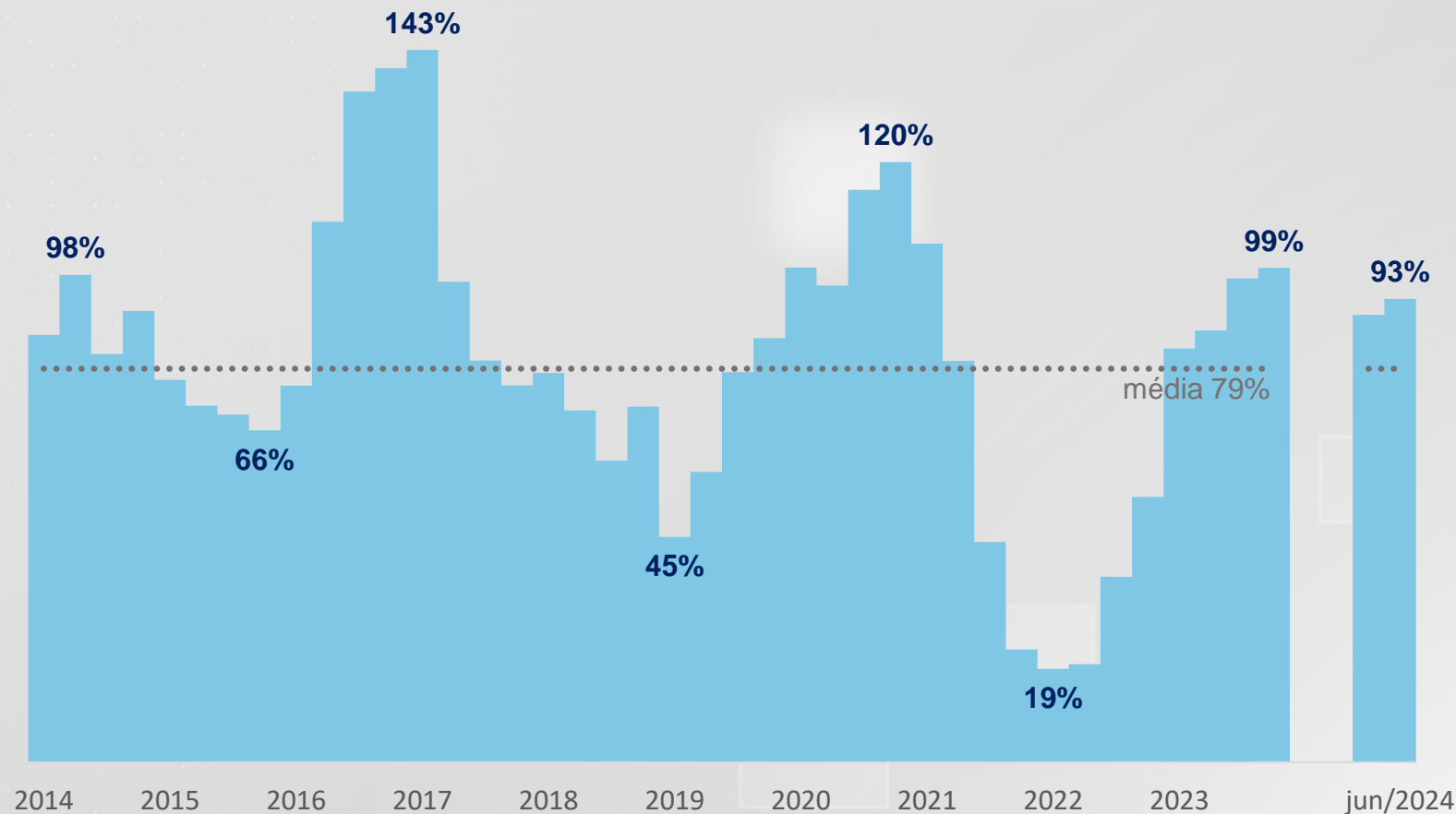
■ Receita Líquida (R\$ Bilhões)
 — Margem EBITDA
 ⋯ ROIC



Conversão de Caixa



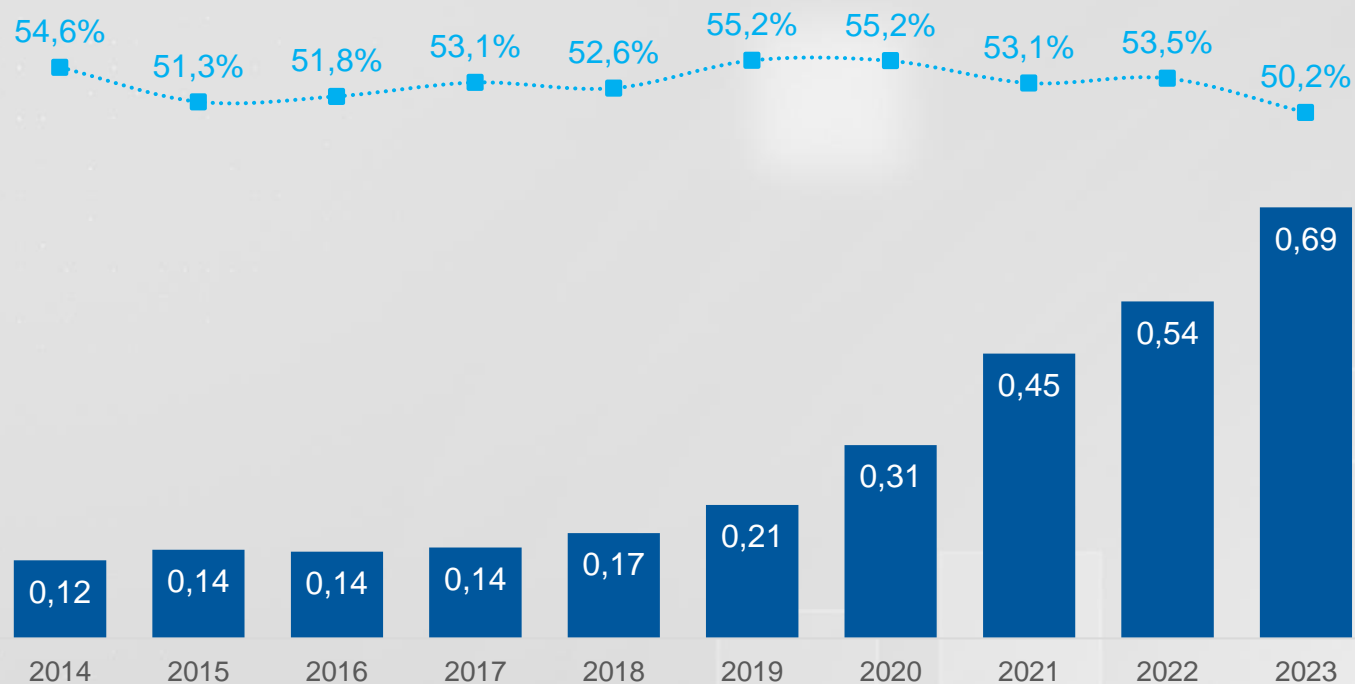
Considerado **EBITDA** dos últimos 12 meses em relação ao **Fluxo de Caixa Operacional**



Posição de caixa líquido de **R\$ 3,0 bilhões** em junho de 2024



Fluxo de Dividendos



Dividendos por ação (R\$)



Pay-out (%)



Integração Marathon



Integração das **áreas administrativas**

Consolidação das **atividades** e **padronização** dos processos

Implantação do **WEG Business Services (WBS)** nas operações



WEG
DAY
2024

Integração Marathon



Avaliação e
Implantação de
ferramentas de
**Segurança da
Informação**

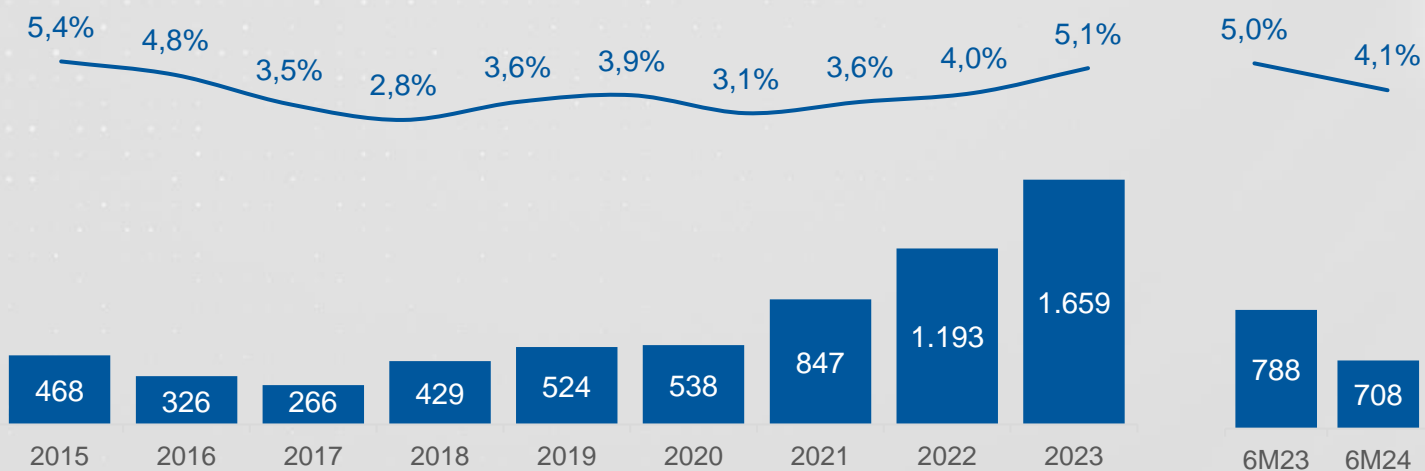
Instalação
de um novo
Data Center

Separação e
**Integração de
Sistemas**



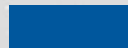
**WEG
DAY**
2024

Investimentos



Investimentos

Investimentos (R\$ milhões)



% Receita Líquida



Nova Fábrica de Tintas México



Tintas Líquidas Industriais

R\$ 100
milhões
de investimento

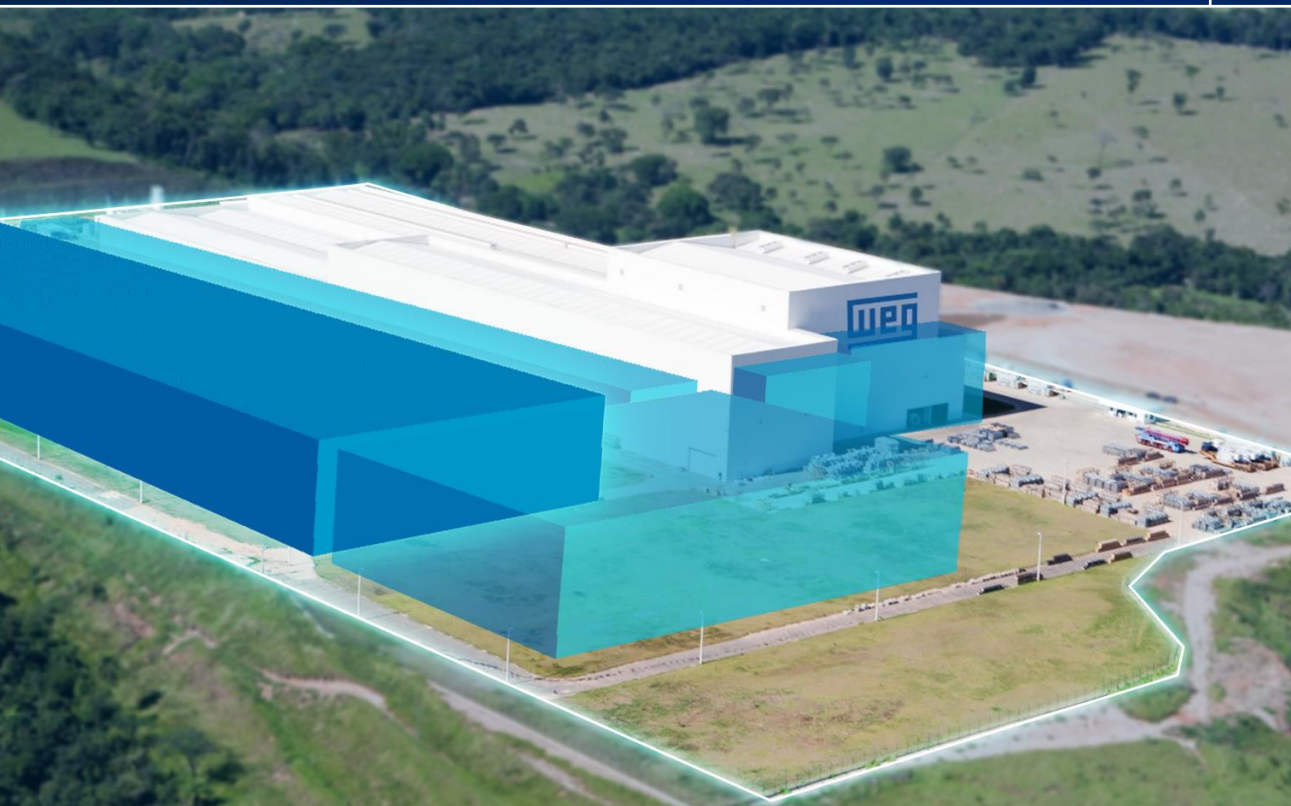
5.300 m²
de área
construída

Início das
operações em
2026



WEG
DAY
2024

Ampliação da Fábrica **Betim**



Transformadores de Potência

R\$ 370 milhões
de investimento

75.000 m²
de área
construída

Início das
operações em
2026

WEG
DAY
2024

Ampliação da Fábrica Gravataí



Transformadores de até **230 kV**

R\$ 128 milhões
de investimento

7.300 m²
de área
construída

Início das
operações em
2026



WEG
DAY
2024

Principais Mensagens



Geração de Caixa consistente

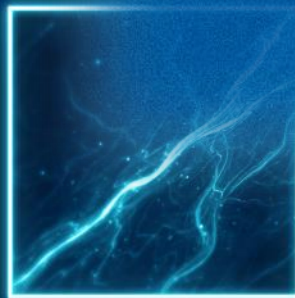
Melhorias com o avanço da **Integração**

Margem **EBITDA** e **ROIC** saudáveis



WEG DAY

2024



Driving efficiency and sustainability



Atualização Estratégica

ALBERTO KUBA
CEO



WEG
DAY
2024

Transição de Comando



Agradecimentos

- Conselho de Administração
- Harry Schmelzer Jr.
- Diretoria Executiva
- Colaboradores

Processo de transição



Cenário ainda Desafiador nos Principais Mercados



EUA

- Queda do PMI de Manufatura
- Crescimento moderado da Produção Industrial
- Estabilidade nos preços de bens duráveis
- Desafios persistentes no mercado de Trabalho

Europa

- *Purchasing Managers' Index* (PMI) de Manufatura baixo desde 2023
- Atividade econômica em desaceleração
- Desafios no setor manufatureiro
- Consumo ainda fraco

China

- Declínio do Investimento Estrangeiro Direto (IED)
- Queda na produção do setor de manufatura



Avançamos em Diversas Frentes



Ampliação da participação internacional com a estratégia **Motion Drive**

Crescimento em vendas de projetos de **Motores e Drives de Média Tensão (MT)**

Recuperação nas vendas de **Motores Comerciais & Appliance**

Expansão e fortalecimento do **negócio de Transmissão & Distribuição (T&D)**



WEG
DAY
2024

Ventos Favoráveis aos Negócios



Investimentos para Transição Energética

Eficiência Energética
Eficiência Operacional

Energias Renováveis
Mobilidade Elétrica

Crescimento do uso de IA Generativa

Expansão de *Data Centers*
Aumento do consumo de energia

Disponibilidade da rede
Confiabilidade do *grid*



Transição Energética



O investimento global em tecnologias de transição energética atingiu um recorde de US\$ 1,7 trilhão em 2023 ⁽¹⁾

Para atingir as metas do Acordo de Paris, o investimento anual médio precisa quase triplicar, chegando a US\$ 4,8 trilhões entre 2024 e 2030 ⁽¹⁾

Estimativas que o mercado de transformadores crescerá 5% a.a até 2030, impulsionado pela geração renovável, eletrificação e modernização da rede ⁽²⁾

O setor de transporte eletrificado foi o maior impulsionador de investimentos em transição energética em 2023 com US\$ 634 bilhões ⁽³⁾



(1) BloombergNEF Energy Transition Investment Trends 2024

(2) Mckinsey/WEG 2024

(3) Artigo: CNBC Spencer Kimball Aug 2024

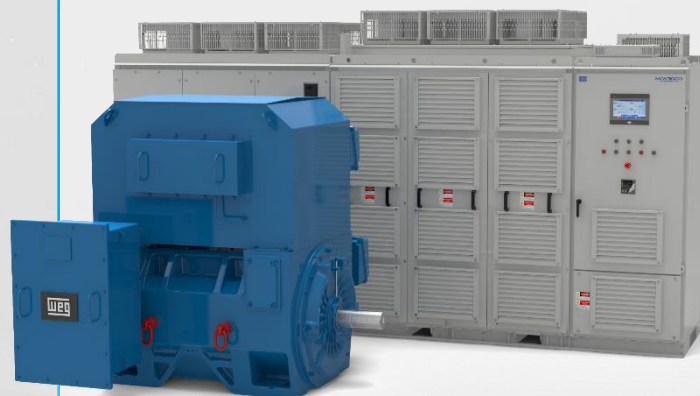
Estratégia Negócios Tradicionais



Motion Drives



Motores & Drives MT



Transmissão & Distribuição



Estrutura Comercial



Presença comercial em **41** países




Distribuidores em mais de **120** países



Footprint Industrial Motion Drive



29 fábricas em 13 países

-  Motores Industriais Baixa Tensão WEG
-  Motores Industriais Baixa Tensão Marathon
-  Drives Baixa Tensão
-  Redutores e Motorreductores

WEG
DAY
2024

Footprint Industrial Média Tensão



11 fábricas em 6 países



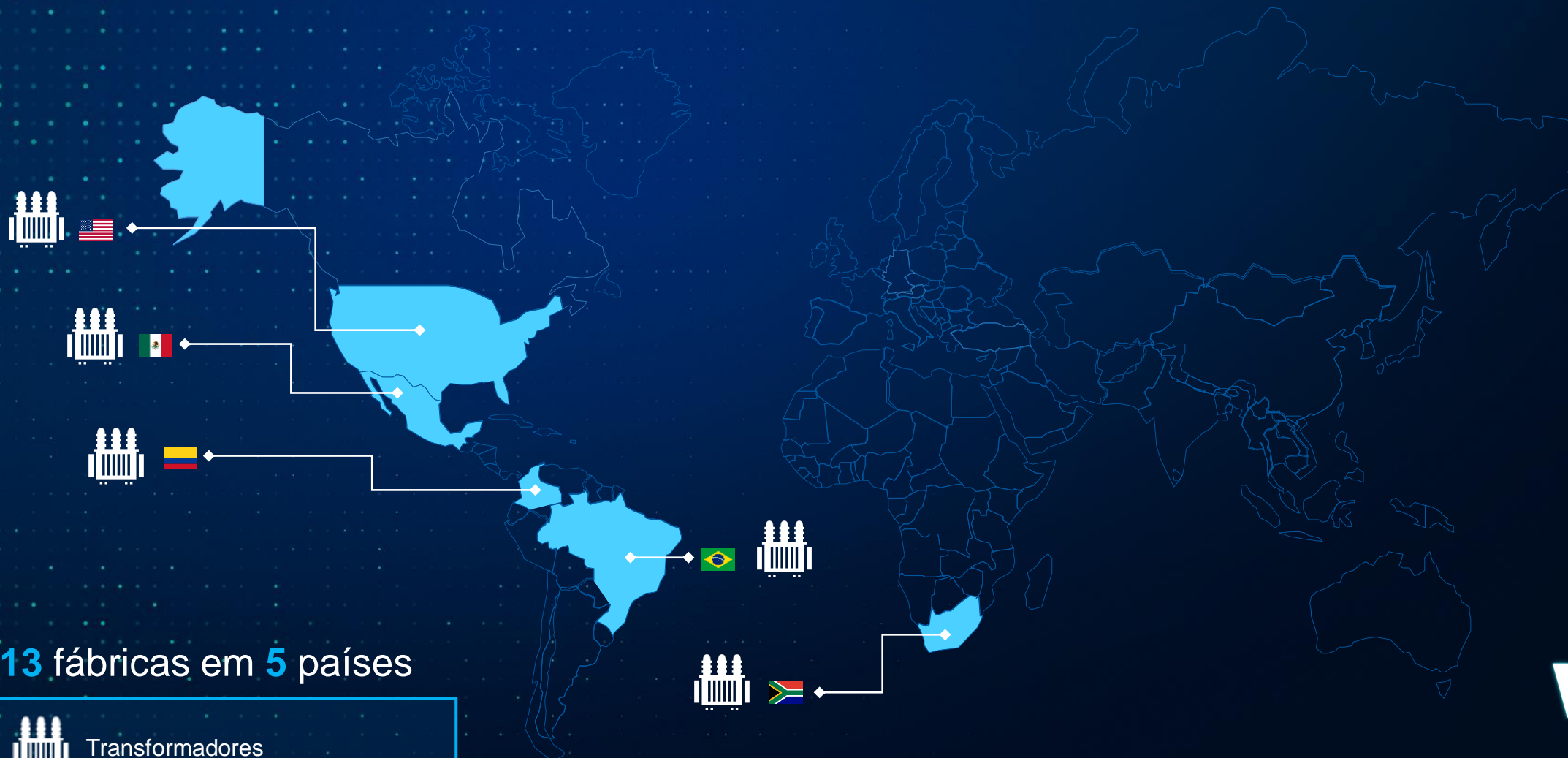
Motores Industriais Média Tensão



Drives Média Tensão

WEG
DAY
2024

Footprint Industrial T&D



13 fábricas em 5 países



Transformadores

WEG
DAY
2024

Estratégia Negócios em Desenvolvimento



Energias Renováveis



Expansão:

- EUA
- Índia



Expansão:

- América Latina
- África do Sul

Mobilidade Elétrica

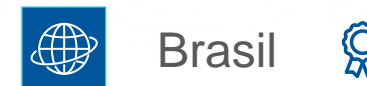


Expansão:

- América Latina
- Europa

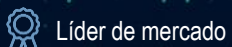
- Rede Integradores
- Venda on-line
- Promoção B2C
- Parcerias Montadoras
- Parcerias Estratégicas

BESS⁽¹⁾



Expansão:

- América Latina
- EUA



(1) Sigla em inglês para *Battery Energy Storage Systems*, que significa Sistemas de Armazenamento de Energia em Baterias

Mobilidade Elétrica WEMOB



STATION HPC (DC)
Lançamento Novembro 2024



Produtos globais

**Ecossistema completo
para recarga**



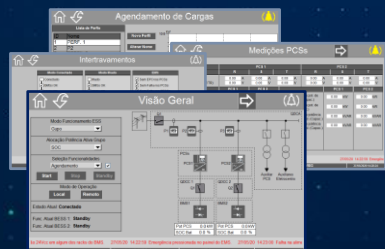
Pioneira na certificação acreditada pelo INMETRO



BESS Composição



Conversor Bidirecional



Sistema de Automação e Controle



Transformador Média Tensão / Baixa Tensão



Banco de Baterias + Sistemas de Gerenciamento



Sistemas Auxiliares



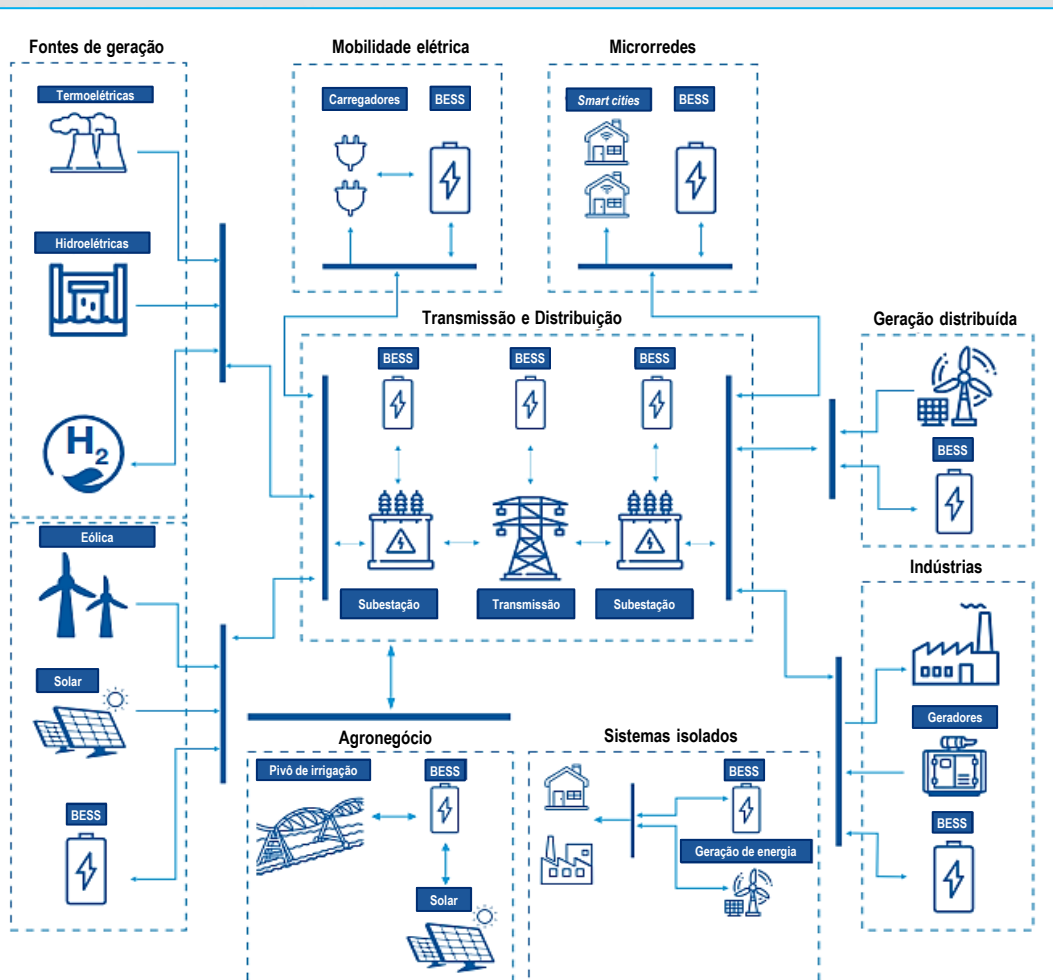
- Climatização
- Sistema de incêndio
- Medidor



Painéis Corrente Contínua / Corrente Alternada



BESS Pontos de Conexão



Conexão em todos os pontos do sistema elétrico

Configuração conforme o ponto de conexão

Compatível com fontes de **geração**

BESS Portfólio



Estratégia Aquisições



ACESSO AO MERCADO



TECNOLOGIA



* Compra de tecnologia ou de negócios específicos

Programa WEG de Carbono Neutro



Programa WEG de Carbono Neutro

Reduzir as emissões de GEE em 52% até 2030

Atingir Net Zero até 2050

Escopo 1

- Eletrificação de caldeira a gás natural
- Uso de biocombustível
- Uso de veículos elétricos
- Otimização de processos para reduzir o consumo de energia

Escopo 2

- ~90% Energias Renováveis consumida no Brasil em 2024
- ~75% da demanda de eletricidade global do grupo em 2024 de fontes renováveis

Projetos Desenvolvidos para redução de emissões (2023)

Oportunidades mapeadas	Projetos aprovados	Redução de Potencial (tCO2e)
809	610	32.000

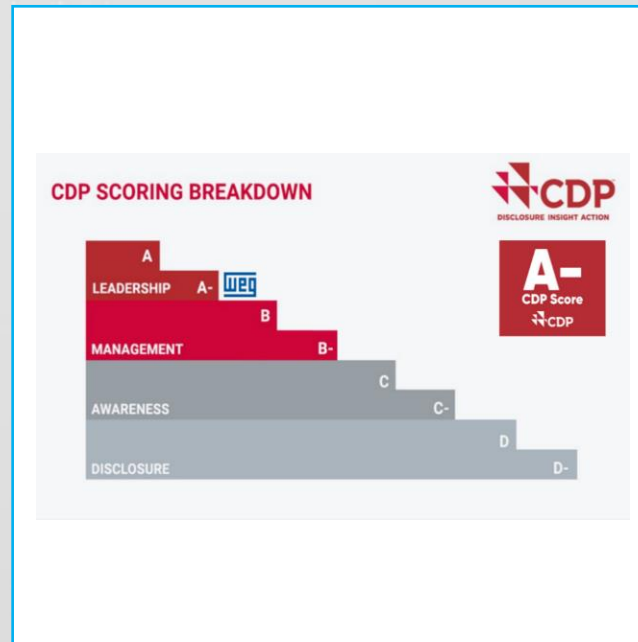
RESULTADOS

-25%

Redução efetiva de emissões em 2 anos

WEG
DAY
2024

Conquistas ESG



Principais Mensagens



Acelerar a Internacionalização

Potenciais oportunidades com a Transição Energética e Uso de IA

Expansão do portfólio de Mobilidade Elétrica e BESS

Avançar nos projetos ESG

WEG
DAY
2024

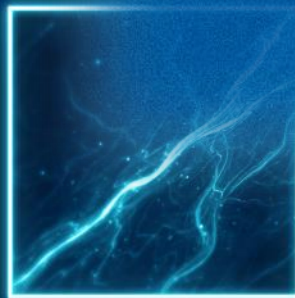
Q&A

Driving efficiency and sustainability



WEG DAY

2024



Driving efficiency and sustainability

