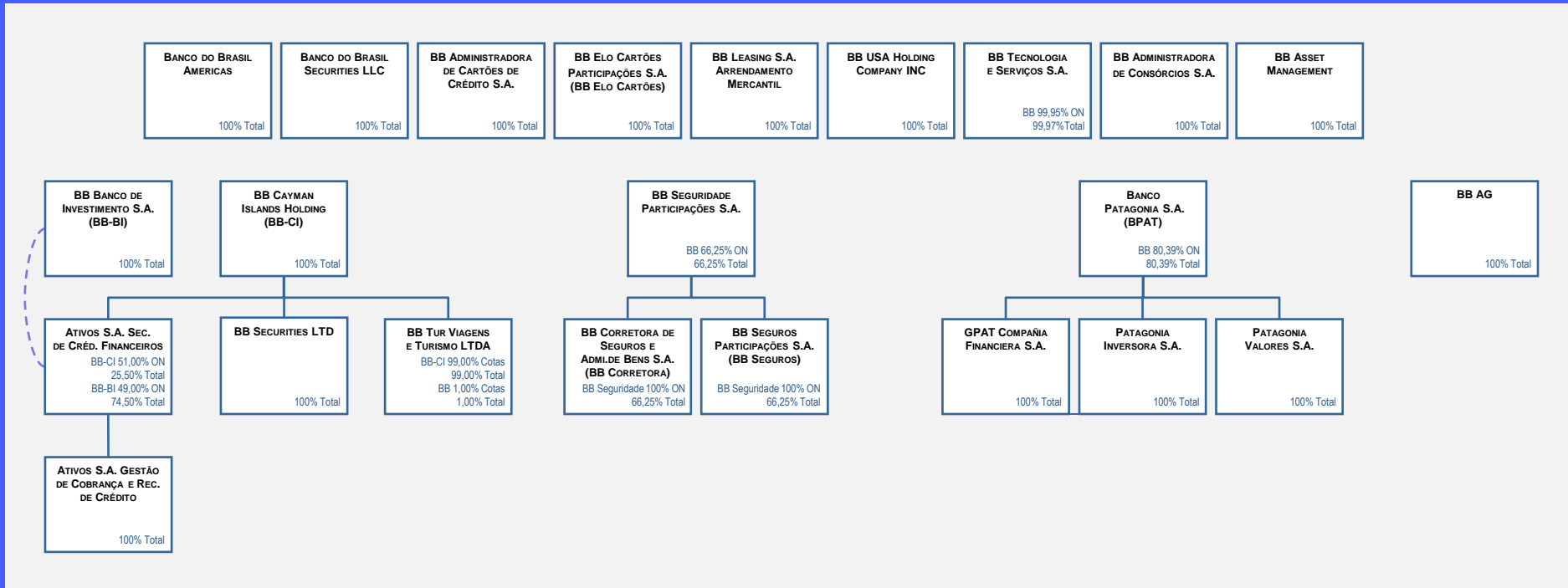
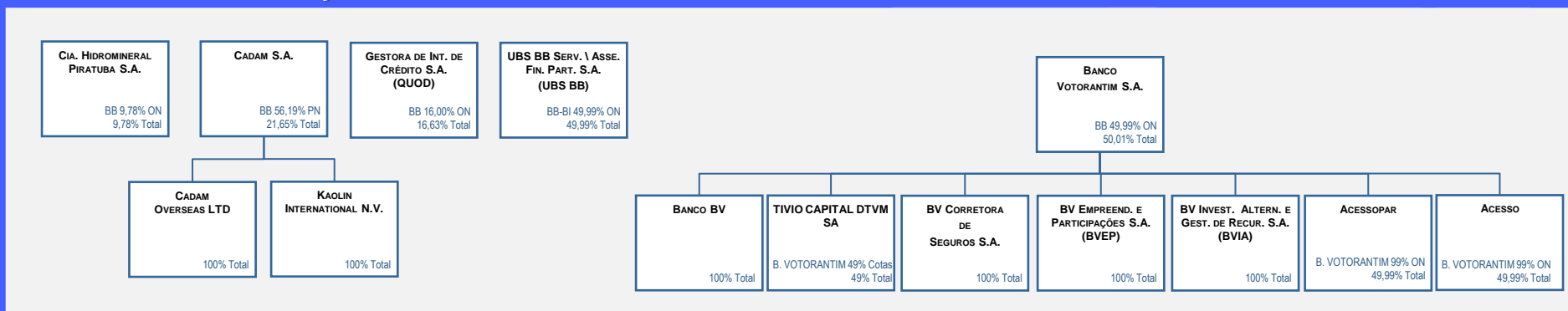


CONTROLADAS

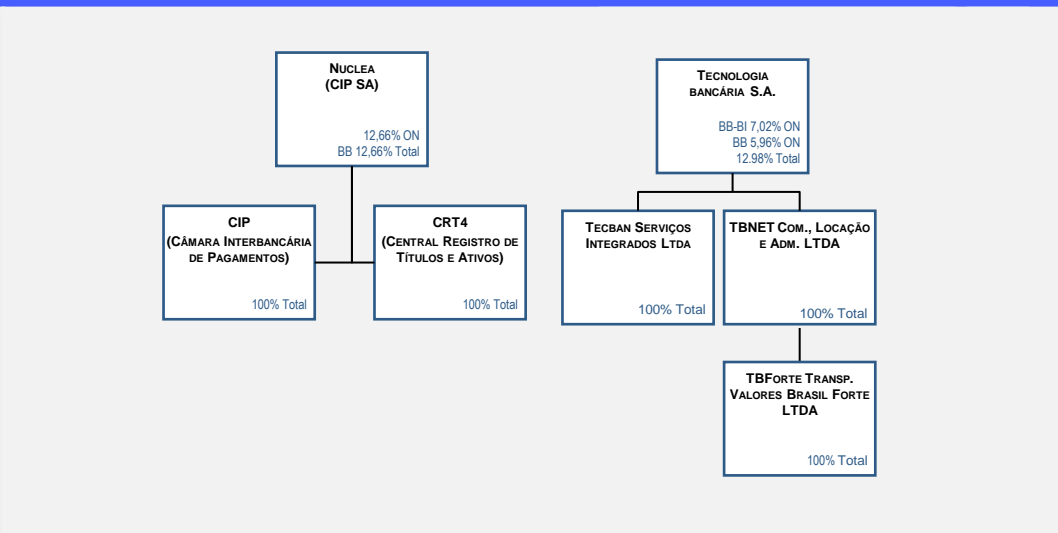
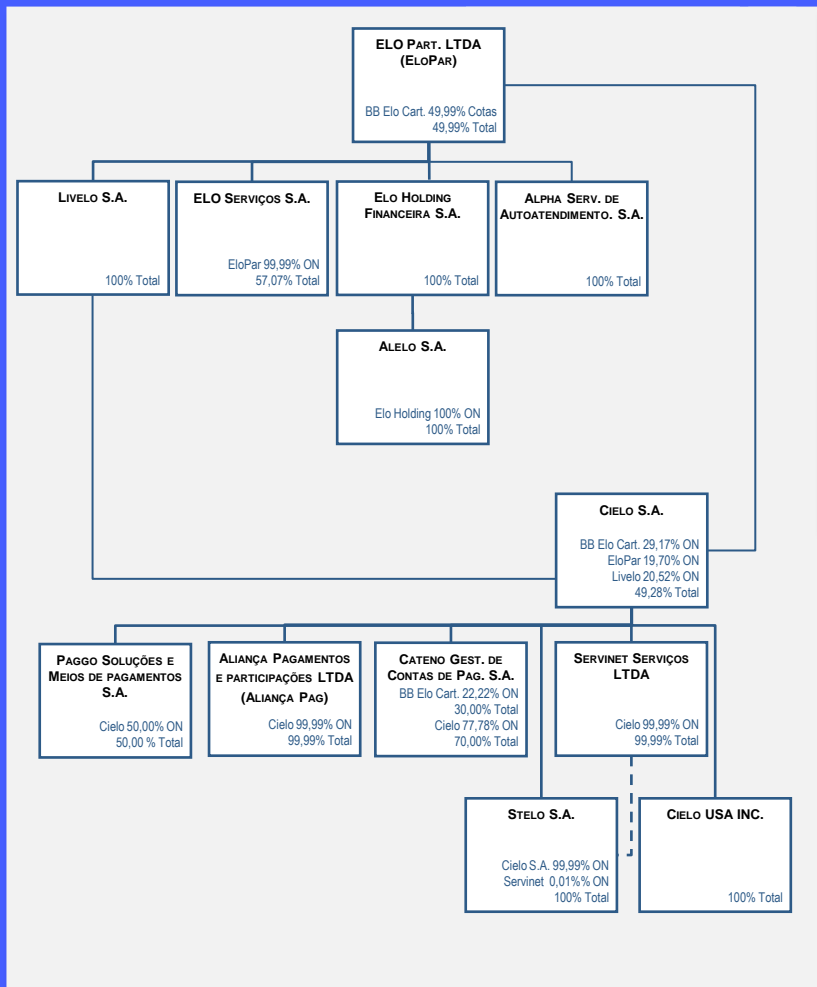


COLIGADAS E SIMPLES PARTICIPAÇÕES – BANCO MÚLTIPLO *

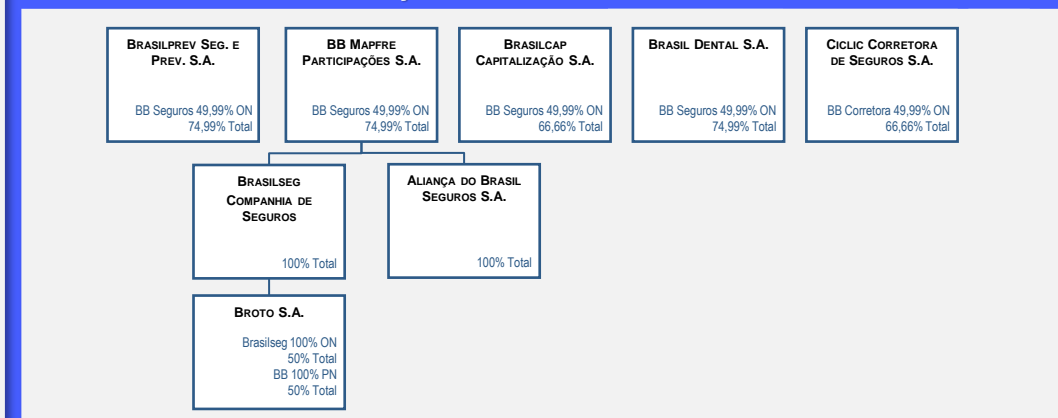


* REPRESENTADAS APENAS AS EMPRESAS NAS QUAIS O BANCO DO BRASIL S.A. DETÉM, DE FORMA DIRETA OU INDIRETA, NO MÍNIMO DE 10% DO CAPITAL VOTANTE OU TOTAL.

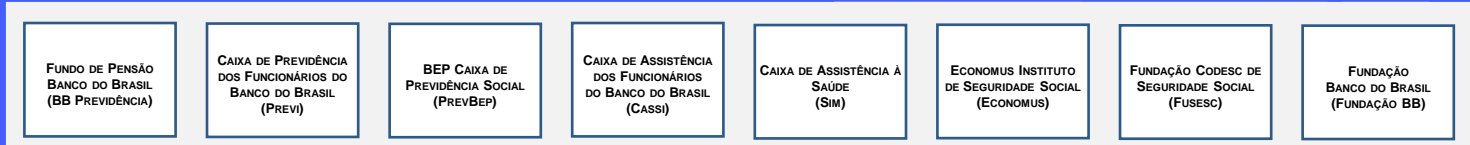
COLIGADAS E SIMPLES PARTICIPAÇÕES – MEIOS DE PAGAMENTO *



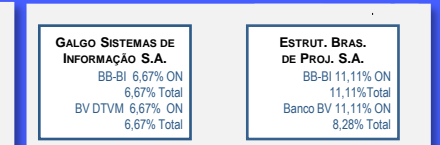
COLIGADAS E SIMPLES PARTICIPAÇÕES – SEGURIDADE *



ADMINISTRADAS, PATROCINADAS E FUNDAÇÕES – BANCO MÚLTIPLO



COLIGADAS E SIMPLES PART. – BB-BI *



* REPRESENTADAS APENAS AS EMPRESAS NAS QUAIS O BANCO DO BRASIL S.A. DETÉM, DE FORMA DIRETA OU INDIRETA, NO MÍNIMO DE 10% DO CAPITAL VOTANTE OU TOTAL.