



Gol Social



BALANÇO SOCIAL 2004

Voar com responsabilidade social está presente desde o início em todas as nossas decisões. Realmente, acreditamos que, para um crescimento sustentável e democrático, a companhia deve ser competitiva, disciplinada e transparente. Procuramos mostrar aos nossos clientes, fornecedores, parceiros e colaboradores e à sociedade que todos os nossos processos e atividades geram serviços de altíssima qualidade. Acima de tudo, trabalhamos com muito respeito ao meio ambiente, à preservação da saúde e segurança dos colaboradores, de forma socialmente responsável.



Gol Social

Missão

Promover e estimular o exercício da solidariedade e responsabilidade social por meio da profissionalização e realizações de atividades nas áreas social, cultural, esportiva e preservação ambiental, alinhadas com as políticas da empresa.

Visão

Ser reconhecida até o final de 2008 como uma empresa de gestão socialmente responsável, legitimada através da transparência, seriedade e profissionalismo.

Valores

Adotar práticas, comportamento e atitudes pautados em valores que traduzam a oportunidade de uma vida com qualidade e respeito à comunidade e colaboradores.



Na **GOL**, acreditamos que realizações na área social beneficiam não somente a comunidade, mas também os colaboradores e a própria empresa.

A participação coletiva em projetos sociais estimula o espírito de solidariedade e cooperação dentro da companhia, fundamental para nós, que prezamos o trabalho em equipe.

Atividades como educação, ações ligadas ao bem-estar social, o estímulo à prática de esportes, cultura e meio ambiente são as nossas prioridades. Razão pela qual nos engajamos em apoiar e viabilizar filmes, produções teatrais, livros e exposições que tragam mais alegria e cultura às pessoas. Igualmente, temos cuidado do meio ambiente, utilizando aeronaves novas que emitem menos gases e ruídos, além de outros cuidados permanentes em nossa operação.

Com o objetivo de reforçar e profissionalizar nosso trabalho e em função da grande diversidade de projetos em que estamos envolvidos, criamos, em 2005, a Gerência de Responsabilidade Social. Esta nova gerência tem como missão promover e estimular o exercício da solidariedade e responsabilidade social nos seus diversos aspectos, sempre alinhadas às políticas da empresa.

Atualmente, estamos envolvidos em mais de dez projetos de âmbito nacional. Um deles, a Fundação Gol de Letra, por exemplo, é responsável pelo complemento escolar de crianças e adolescentes, ministrando aulas de esporte, cultura e cidadania. Já a ONG Expedicionários da Saúde presta assistência médica, implanta e dá suporte a programas de saúde junto à população indígena na Amazônia. Além disso, assistimos o Instituto Criar de TV e Cinema, o Canto Cidadão, o Futebol dos Atores, a ONG Eu Quero Ajudar, o Centro Infantil Boldrini, a Expedição Vaga Lume, entre outros. Com a Pastoral da Criança, mantemos uma parceria especial e somos a empresa do setor privado com maior valor em doações.

Facilitar o acesso ao transporte aéreo de qualidade para a população sul-americana é a nossa missão, assim como contribuir para a melhoria da nossa sociedade e das futuras gerações.



Constantino de Oliveira Junior
Presidente da Gol Transportes Aéreos S.A.

Gerência de Responsabilidade Social

Objetivo

Definir e estruturar um sistema de gestão para a atividade de Responsabilidade Social da empresa.

Meta

Cumprimento e implementação das ações e atividades específicas da Gerência de Responsabilidade Social, planejadas e definidas de acordo com as estratégias globais da empresa.

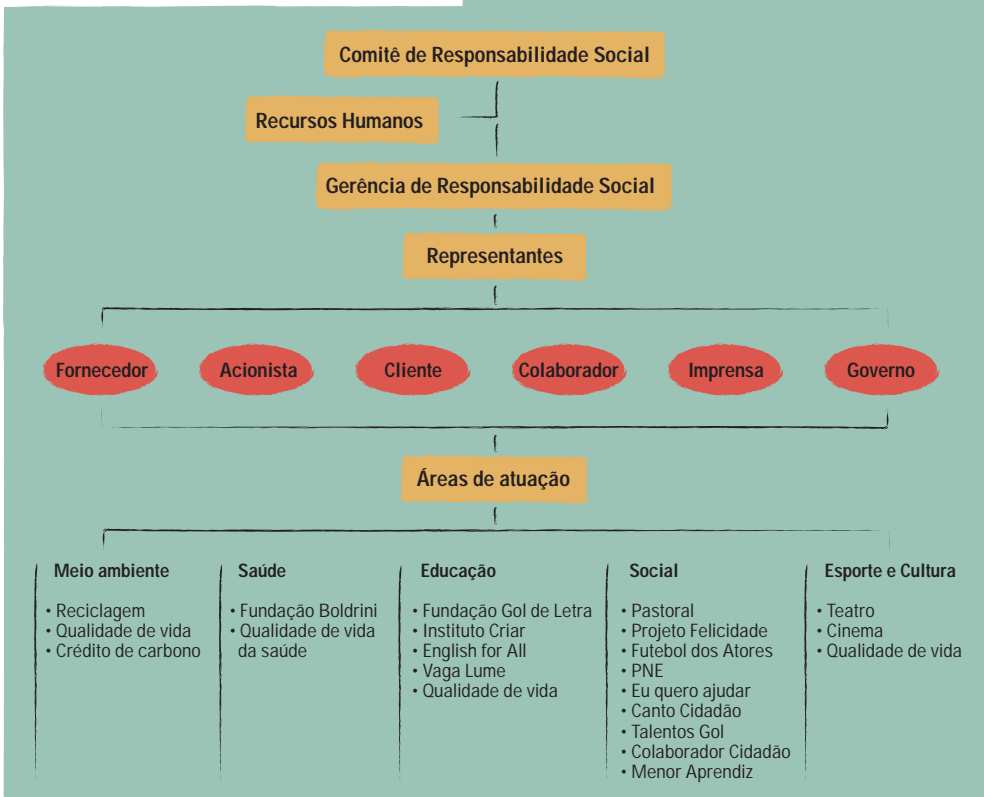


Comitê de Responsabilidade Social

Objetivos Principais

- Apresentar alternativas e discutir idéias para implementação de novos projetos.
- Apresentar os resultados dos projetos de cada setor.
- Facilitar a cooperação, interação e unificação dos projetos entre os diversos departamentos da empresa.

Estrutura do Comitê de Responsabilidade Social



Recursos Humanos

Recrutamento Interno

Esta prática visa valorizar os colaboradores que apresentam perfil adequado para preencher uma nova vaga oferecida pela companhia. Antes de divulgá-la ao mercado externo, nós a disponibilizamos internamente. A unidade de Recrutamento e Seleção divulga a vaga, por meio do Portal Corporativo (intranet), permitindo assim a participação dos colaboradores no Programa de Aproveitamento Interno.

Projeto PNE

Em 2005, pessoas com deficiência serão contratadas para trabalhar na GOL, incorporando o Projeto PNE (Pessoas com Necessidades Especiais). Elas trabalharão em todas as bases da empresa no Brasil, em contato direto com os clientes. Ocuparão postos de auxiliar de aeroporto, nas funções de conferência de bagagens e checagem dos bilhetes de quem efetua a compra pela internet (web check-in).

Para se prepararem para o exercício da função, são realizados três dias de curso de capacitação. Um dos módulos é ministrado por consultoria especializada em Programas de Empregabilidade e Atendimento aos Portadores de Necessidades Especiais.

Desenvolvimento de Pessoas

O desenvolvimento profissional é fator-chave nas organizações. Pensando nisso, foi criada, em 2004, a área de Desenvolvimento de Pessoas, com o objetivo de identificar e desenvolver estratégias que elevem a satisfação no ambiente de trabalho, visando aumentar os resultados positivos da empresa. Aliada a esses resultados, a organização busca superar metas e manter-se competitiva no mercado em que atua.

A área de Desenvolvimento de Pessoas é responsável pelo diagnóstico do clima organizacional e das necessidades motivadoras e comportamentais voltadas para o trabalho de cada colaborador. Além disso, orienta o gestor e o colaborador quanto ao perfil e desempenho desejado e monitora a saúde mental dos colaboradores, por meio de atendimento e acompanhamento psicológico, quando necessário.

Educação e Aprendizagem

Uma empresa que preza pela qualidade nos serviços prestados, mantendo custo baixo aliado à qualificação de seus colaboradores, torna-se alicerce fundamental para a prosperidade dos negócios.

Prover a qualificação dos seus colaboradores com ações de geração e transferência de conhecimentos e tecnologias é a missão da unidade de Treinamento. Em 2004, R\$ 6,5 milhões foram investidos em capacitações.

A GOL mantém parceria com a Fundação Getúlio Vargas (FGV), possibilitando cursos de MBA com valor menor que os do mercado. O transporte aéreo, a refeição e o material didático são patrocinados pela empresa como forma de incentivar a participação dos colaboradores.

Qualidade de Vida

Qualidade de Vida é a busca permanente do equilíbrio entre as diversas atividades que desempenhamos no dia-a-dia. Pensando em garantir aos colaboradores saúde física e emocional, dentro e fora da empresa, foi realizado um levantamento estatístico sobre o estado de saúde dos colaboradores. Em 2005 será implantado o Programa Qualidade de Vida.

Para que a empresa possa produzir com qualidade, é fundamental que seus colaboradores estejam plenamente satisfeitos, tanto pessoal como profissionalmente, além de comprometidos com a empresa e produtos.

Programa de Participação nos Resultados

A GOL desde a sua criação mantém o Programa de Participação nos Resultados (PPR), que marca fortemente a presença de uma gestão participativa, em que seus colaboradores possuem metas definidas e contribuem para o sucesso da organização.

A companhia acredita que o programa faz com que os colaboradores participem dos resultados da empresa e sintam-se valorizados como profissionais.

Projeto Menor Aprendiz

O Projeto Menor Aprendiz tem o objetivo de criar oportunidades no mercado de trabalho para jovens (entre 14 e 16 anos) de famílias de baixa renda.

Os menores aprendizes realizam atividades sob a supervisão de um colaborador-responsável. Os participantes do programa estão matriculados no curso de Aprendizagem de Bens de Consumo, do Senac (São Paulo).



Ações Sociais

Projeto Felicidade

Criado pela instituição beneficente judaica Beit Chabad, o Projeto Felicidade busca simplesmente levar mais alegria à vida de crianças com câncer. A iniciativa atende a meninos e meninas humildes, proporcionando cinco dias de passeios a parques de diversões, zoológicos, museus e às instalações da GOL. A integração permanece mesmo depois que as crianças voltam para o hospital, já que a GOL envia cartas, faz telefonemas e festas-surpresa de aniversário.

“Sentiamo-nos impotentes, pois as distâncias são grandes e as nossas crianças não poderiam fazer a viagem de ônibus. Não nos demos por vencidos e percorremos diversos caminhos, precisávamos de verba para as passagens ou de uma companhia aérea que se tornasse nossa parceira. Sabemos que nada na vida é por acaso e as coisas acontecem quando estamos no momento certo, no lugar certo, com a pessoa certa. Coincidência ou não acho que não, dizem que não existem coincidências – fomos procurar uma companhia aérea que havia iniciado suas atividades quase na mesma época que o Projeto Felicidade e, finalmente, tínhamos uma resposta positiva: GOL LINHAS AÉREAS INTELIGENTES. Hoje, atendemos 12 Estados e o mais importante é que nunca mais tivemos que recusar um pedido por causa da distância. Onde a GOL está presente, temos a certeza de que crianças carentes portadoras de câncer terão seu sonho realizado: virão para o Projeto, voando em aviões de uma empresa aérea onde todos lhes tratarão com cuidado e muito carinho. Não sabemos afirmar o que é maior nesta parceria: a distância percorrida ou o amor dado com tanta felicidade e dedicação por todos os funcionários, desde o que ocupa o posto mais simples até o seu presidente, que recebe em sua empresa as crianças do Projeto Felicidade. Sonhamos em ampliar nossos horizontes, aumentando o número de atendimentos em outros Estados. Temos certeza de que irão se concretizar, pois estes sonhos são levados com segurança em asas que voam cada vez mais alto.”

Flávia Bochernitsan
Diretora Geral



www.felicidade.org.br





Futebol dos Atores

Neste projeto da Villa Verde Produções, um grupo de atores se uniu para ajudar a população menos favorecida do Brasil.

Os jogos são itinerantes, realizados entre o time dos atores contra o time da cidade visitada. O ingresso para o público é uma quantidade de alimento não-perecível que, após a partida, é retirada por uma empresa especializada e entregue para a população carente do local.

A GOL está presente nesta parceria desde 2003, fornecendo o transporte aos atores.

“O Futebol dos Atores é utilizado há mais de 10 anos como um veículo social, uma maneira de nós, atores, passarmos a mensagem da importância de uma prática esportiva aliada a uma ação de mobilização social, em favor das comunidades menos favorecidas. Ao longo desses dez anos, dezenas de cidades foram beneficiadas no eixo Rio–São Paulo. Porém, com a parceria e o patrocínio da GOL, pudemos atingir cada canto do nosso país, realizando os eventos em outras grandes capitais como Cuiabá, Brasília, Goiânia, São Luís, Uberlândia, Ribeirão Preto e várias outras localidades.

A ação de responsabilidade social que a empresa GOL presta, através do Futebol dos Atores é de enorme importância e atinge arrecadações de aproximadamente 80 toneladas de mantimentos, além de grande quantidade de agasalhos e materiais escolares, ao longo desses 3 anos de parceria com a GOL.”

Fabio Villa Verde
Fundador

Quantidade aproximada de alimentos arrecadada:

Bertioga - SP	2 toneladas
Itanhaém - SP	3 toneladas
Recife - PE	2,5 toneladas
São Bernardo do Campo - SP	5,2 toneladas
Tatuí - SP	3,5 toneladas
São Paulo - SP	4,2 toneladas

Total arrecadado: 18,4 toneladas de alimentos.



villaverdeprod@msn.com.br



Pastoral da Criança

Dirigida pela Dra. Zilda Arns Neumann e por Dom Geraldo Majella Agnelo, a Pastoral da Criança é uma ação ecumênica, reconhecida como uma das maiores ONGs do mundo. No projeto, crianças e gestantes são acompanhadas em ações básicas de saúde, nutrição, educação e cidadania. A GOL assumiu o compromisso de doar 1 milhão de reais para esta entidade, entre 2004 e 2005. Uma iniciativa que dá plena liberdade à Pastoral para investir onde achar mais necessário.

“Foi com muito orgulho que, no dia 13 de setembro, estive em São Paulo para entregar o Certificado Parceiro Ouro da Pastoral da Criança 2005 à GOL Transportes Aéreos, nas mãos de seu presidente, o Sr. Constantino de Oliveira Junior. A GOL foi a primeira empresa parceira a receber esse Certificado, por sua imensa contribuição ao trabalho da Pastoral da Criança. Também recebeu o selo “Parceiro Ouro da Pastoral da Criança 2005”, para divulgar em seus materiais institucionais e correspondências. Nos últimos 24 meses, recebemos o total de 1 milhão de reais da GOL, que passou a ser a maior doadora privada individual da entidade. A quantia doada possibilitou o auxílio a mais de 34 mil crianças acompanhadas. A GOL acredita na missão da Pastoral da Criança. Por isso, dá total liberdade para a utilização do recurso doado no acompanhamento das crianças e no desenvolvimento das mais diversas ações, que incluem testar novas metodologias, financiar pesquisas e planejar ações a longo prazo. Hoje, a Pastoral da Criança acompanha mensalmente mais de 1,8 milhão de crianças menores de seis anos e 87 mil gestantes em 37.887 comunidades organizadas. Está presente em todos os Estados brasileiros e em 3.921 municípios. O número de crianças acompanhadas equivale a 20% do total de crianças pobres brasileiras, ou seja, que vivem em famílias cuja renda é de até dois salários mínimos. A meta da Pastoral da Criança é acompanhar, em três anos, 50% do total de crianças pobres do país. O apoio da GOL Transportes Aéreos contribui para que a Pastoral da Criança cumpra essa meta e possa servir de exemplo para que outras empresas adotem iniciativas semelhantes. A paz nos lares brasileiros só poderá ser alcançada pelo espírito de co-responsabilidade social. O futuro depende de como nós cuidamos da criança hoje, dentro do seu contexto familiar e comunitário.”

Dra. Zilda Arns Neumann

Fundadora e Coordenadora Nacional da Pastoral da Criança e da Pastoral da Pessoa Idosa



www.pastoraldacrianca.org.br



Instituto Criar de TV e Cinema

Fundado por Luciano Huck, o projeto apresenta o universo da televisão e cinema para crianças de baixa renda, como futura oportunidade de trabalho. Suas oficinas buscam a formação integral do jovem, oferecendo capacitação técnica e ampliação de repertório cultural. Incentivar posturas éticas e de compromisso com a cidadania faz parte da missão do Instituto. A GOL exerce sua parceria colaborando no transporte dos membros da diretoria e através do patrocínio ao projeto Voe Alto.

"A GOL está voando rapidamente para se tornar uma das empresas mais modernas e competentes do mundo. E, neste pacote de competência, está o tempero da responsabilidade social aplicado de maneira clara e focada. Eu só tenho a agradecer à GOL, que acreditou no projeto do Instituto Criar de TV e Cinema antes mesmo de sair do papel."

Muito obrigado.

Luciano Huck

Apresentador e Fundador



**INSTITUTO CRIAR
DE TV E CINEMA**

www.institutocriar.org



Expedicionários da Saúde

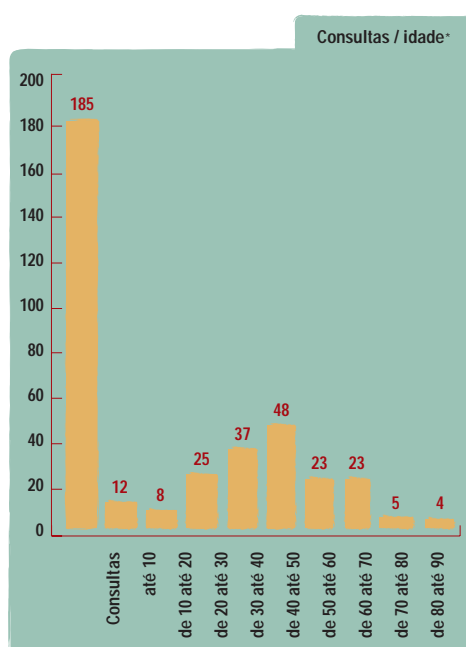
A Associação Expedicionários da Saúde foi criada em 2003, com o objetivo de prestar assistência médica à população indígena que vive na Bacia do Rio Negro (Floresta Amazônica). O projeto beneficia aproximadamente 30.000 habitantes da região, através do implemento e suporte a programas de saúde. A viagem dos médicos até Manaus é viabilizada pela parceria com a GOL.

“A distância é um dos grandes fatores a serem vencidos para o sucesso de nossas expedições. São duas expedições ao ano com uma equipe de 15 a 20 pessoas e um cronograma apertado, de apenas duas semanas, entre deslocamentos, atendimentos e cirurgias.

Uma ação que envolve estratégia, disponibilidade e parceria. A parceria com a GOL é prova consciente desta ação e peça fundamental para a continuidade de nosso projeto.”

Dr. Ricardo Affonso Ferreira

Coordenador e Presidente da Entidade



*Dados de 2004.



www.expedicionariosdasaude.com.br



Expedição Vaga Lume

Criada em 2004, a Expedição Vaga Lume trabalha pela educação das crianças indígenas e da população amazônica em geral. Hoje, são atendidos 20 municípios e mais de 100 comunidades, espalhadas por 9 Estados. O transporte da equipe e dos livros até Manaus é garantido pela parceria com a GOL.

“A Associação Vaga Lume é responsável pelo projeto Expedição Vaga Lume, que visa promover o desenvolvimento humano através da metodologia de implantação de bibliotecas comunitárias em comunidades rurais da Amazônia Legal. A partir de sua expedição-piloto em 2001, foram programados retornos periódicos para a continuidade do projeto. Esse deslocamento viabilizou-se através da parceria firmada entre a Associação Vaga Lume e a GOL Transportes Aéreos, empresa aérea exclusiva do projeto no fornecimento de cotas de passagens para as capitais brasileiras. Portanto, a Associação sediada em São Paulo considera imprescindível a solidificação desse trabalho conjunto entre a Associação e a GOL Transportes Aéreos, com o intuito de manter e ampliar seu raio de ação.”

Laís Fleury

Presidente da Associação Vaga Lume

Campinápolis - MT

Chapada dos Guimarães - MT

Ouro Preto do Oeste - RO

Cruzeiro do Sul - AC

Carauari - AM

Tefé - AM

São Gabriel da Cachoeira - AM

Barcelos - AM

Pacaraima - RR

Caracará - RR

Oriximiná - PA

Santarém - PA

Macapá - AP

Portel - PA

Soure - PA

Região Metropolitana de Belém - PA

Castanhal - PA

Mirinzal - MA

Barreirinhas - MA

Ponte Alta do Tocantins - TO

São 20 municípios da Amazônia Legal Brasileira atendidos pela Associação Vaga Lume. Como a GOL não opera na maioria destes municípios, voamos para a capital mais próxima.



www.expedicaovagalume.org.br



Eu Quero Ajudar

Apresentadas em uma reportagem de TV, as precárias condições de vida no interior do Nordeste sensibilizaram um grupo de voluntários a iniciar este projeto. O objetivo da ONG é incentivar pessoas de todo o Brasil a adotar famílias carentes da região de Jaguaruana/CE.

A GOL se responsabiliza pelo transporte gratuito dos coordenadores desta ação, que realizam visitas periódicas para acompanhar as mais de 190 famílias atendidas.

“O patrocínio da GOL é de fundamental importância para a existência da ONG Eu Quero Ajudar, ou seja, sem este patrocínio, nunca teríamos chegado até aqui. O projeto só está sendo possível graças às passagens recebidas pela GOL, que nos facilitou o acesso às famílias beneficiadas, que são visitadas anualmente. A GOL eliminou a distância que existe entre nós, do Sudeste, e a região onde estamos trabalhando – sertão nordestino. Voamos daqui para lá e de lá para cá, dentro das necessidades que nosso trabalho exige.”

Marta Santos

Presidente da ONG

Evolução do Projeto

- de 2002 a 2003 - de uma família beneficiada a 150 famílias beneficiadas
- de 2003 a 2004 - de 150 famílias beneficiadas a 200 famílias beneficiadas
- 2004 - início dos trabalhos de auto-sustentação



www.euqueroajudar.org.br



Fundação Gol de Letra

Presidida pelos ex-jogadores de futebol Raí e Leonardo, esta entidade presta assistência a aproximadamente 1.100 crianças e adolescentes em duas unidades (Niterói/RJ e São Paulo/SP). A Fundação desenvolve programas de complementação escolar, com atividades ligadas à arte, informática, esportes e cidadania.

A parceria da GOL consiste no transporte dos membros da diretoria entre os dois locais.

“Pelo segundo ano consecutivo, a GOL Linhas Aéreas é parceira da Fundação Gol de Letra. Durante o ano de 2004, esta parceria possibilitou a integração entre as equipes das duas unidades da Fundação, localizadas em São Paulo e no Rio de Janeiro, fortalecendo o trabalho desenvolvido. Além de contribuir diretamente com os programas de educação e cultura da Fundação, no final de 2004, a GOL mobilizou sua rede de relacionamento para também apoiar a Fundação Gol de Letra. Realizamos uma campanha de captação de sócios, e os comissários apresentaram a instituição para os passageiros de todos os vôos. Com o empenho da equipe da GOL, a Fundação recebeu 71 novos sócios titulares, que hoje realizam doações mensais e também apoiam diretamente nossos programas e projetos.

A parceria com a GOL é vista por nós como um exemplo de ação entre as empresas socialmente responsáveis, pois ela não só disponibiliza seus serviços em prol da educação, como também multiplica essa ação entre seus funcionários, clientes e parceiros.”

Raí Souza Vieira de Oliveira

Diretor-Presidente da Fundação Gol de Letra



www.goldeletra.org.br



Rally Mitsubishi

“A Mitsubishi Motors faz esta ação social já há 10 anos. Desde o início, cada dupla participante do rally doa 30 kg de alimentos não perecíveis como taxa de inscrição. Entendemos que esta é uma forma da Mitsubishi, dos patrocinadores do evento e dos participantes ajudarem pessoas carentes a ter uma vida menos sofrida, e também uma forma carinhosa de agradecer a cidade pela receptividade do evento. O esporte aliado à solidariedade por um Brasil melhor.”

Corinna Souza Ramos

Diretora Mitsubishi Motors Sport

Alimentos arrecadados nos Mitsubishi Motors nos últimos anos

2002	46 toneladas
2003	52 toneladas
2004	60 toneladas
2005	até agora 45 toneladas, sendo que faltam ainda 3 provas, então deveremos chegar a 80 toneladas.

Os alimentos não perecíveis são doados a entidades sociais das cidades onde são realizados os eventos.



www.mitsubishimotors.com.br



Cultura

A GOL sabe muito bem que cultura diverte, enriquece a alma e gera dignidade. Por isso, há mais de quatro anos, vem patrocinando eventos na área cultural e esportiva. Tudo porque a GOL não se preocupa apenas em preencher as poltronas de seus aviões. Mas também as poltronas dos cinemas, teatros e casas de espetáculo do Brasil.

"O primeiro apoio fez com que o projeto Três Homens Baixos tivesse sua turnê adequada às capitais e cidades onde a GOL operava. À medida que a GOL programava uma nova rota aérea, éramos informados e ampliávamos também as opções para as apresentações. Hoje, juntos, levamos arte para quase todos os palcos do Brasil, já ultrapassamos mais de 2.000 apresentações. Esta parceria se apresenta como confiança, é o que concretiza, viabiliza e gera a certeza de que vai dar certo. Sem este apoio, nossos espetáculos ficariam certamente restritos ao eixo Rio-São Paulo. A GOL prioriza e valoriza a arte no Brasil. Não somos só nós, os parceiros, que agradecemos, o Brasil agradece."

Sandro Chaim - Produtor e Diretor

"Cinema é uma arte colaborativa, tanto do ponto de vista artístico quanto de produção e de financiamento. Para produzir um filme do tamanho de Casa de Areia, em um local de tão difícil acesso, como os Lençóis Maranhenses, foram essenciais parcerias diversas, sem as quais esta obra jamais teria sido concretizada. Uma das principais foi o patrocínio da GOL."

Conspiração Filmes

"O Zelador foi minha primeira produção teatral e encontrei na GOL a minha principal parceira. Só com o apoio especial da empresa pude fazer com que a peça se apresentasse nas principais cidades do país. E isso proporcionou não só a produção do espetáculo, mas também a empresa GOL teve a oportunidade de divulgar e transportar a cultura pelo Brasil. Nós somos tratados de uma forma diferenciada, pois quando negociamos um patrocínio estamos na verdade negociando um projeto, um objetivo, um sonho. Muito obrigado à GOL Linhas Aéreas Inteligentes pelo patrocínio da peça O Zelador."

Selton Mello - Ator

"Algumas empresas nascem no mercado transformando as relações já estabelecidas, e isso foi o que fez a GOL quando começou a voar. Cumprindo o seu próprio target, "Linhas Aéreas Inteligentes", a GOL não só transformou o mercado de aviação, como começou a estabelecer fortes parcerias com o cinema, teatro, shows, sem falar nos projetos sociais, sabendo usar a cultura e o entretenimento como aliados na construção da sua própria imagem. Para nós do Irma Vap, essa parceria foi um golaço! Foi muito bom ter uma empresa como a GOL no nosso filme."

Carla Camurati - Copacabana Filmes

Peças Teatrais - Alice no País da Maravilhas - Noites Brancas - Três Homens Baixos - Zastrozzi - Na Medida do Possível - Primeira Pessoa - Hermanoteu na Terra de Gohad - Batalha de Arroz - O Caso da Rua ao Lado - Teatro de Portugal - Anjos de Cara Suja - Tartufo - É o Bicho a Ordem Natural das Coisas - Cêcegas - Homem Objeto - Ciranda da Infância - Dois na Gangorra - O Zelador - Hotel Renaissance - **Musicais** - Show Unforgettable - CIA de Danças - Porão do Rock - TIM Festival - Fortuna Encontros de Música Lírica - **Casas de Espetáculo** - Credicard Hall - Directv Hall - Claro Hall - Cia. do Brasil SA - Bienal Mercosul de Danças - **Esporte** - Regata Rota do Aço - **Moda** - Elite Model Look 2004 - Fashion Passion - 100 Anos de Moda - **Filmes** - Os Mistérios de Irma VAP - Casa de Areia - Cada Um com seus Problemas.



Não paramos por aí – 2005/2006

Acreditando em uma gestão empresarial baseada na responsabilidade social, a GOL realizou todos estes projetos em 2004. O que você viu neste balanço foi mais um passo rumo a um Brasil melhor, mais democrático e mais feliz. Mas ainda há muita coisa a ser feita. Conheça agora os planos da GOL para os próximos anos.

- **Centro Infantil Boldrini.**
- **Canto Cidadão.**
- **SOS Mata Atlântica.**
- **Projeto Passando a Limpo.**
- **Desenvolvimento de projetos com a SOS Mata Atlântica.**
- **Ampliar o projeto de conservação do meio ambiente, utilizando os recursos técnicos de nossas aeronave.**
- **Retomar a implantação do projeto de reciclagem a bordo.**
- **Implantar o programa de reciclagem e desperdício na área administrativa.**
- **Colaborador Cidadão.**

Balanço Social

Anual 2004

Demonstrações Financeiras

1) Base de cálculo	Valor (R\$ Mil)
Receita Líquida (RL)	1.960.886
Resultado Operacional (RO)	509.195
Folha de Pagamento Bruta (FPB)	90.367

2) Indicadores sociais internos	Valor (R\$ Mil)	% Sobre FPB	% Sobre RL
Alimentação	6.807	7,53%	0,35%
Transporte de Funcionários	3.666	4,06%	0,19%
Segurança e Medicina no Trabalho	211	0,23%	0,01%
Encargos Sociais Compulsórios	32.554	36,02%	1,66%
Capacitação e Desenvolvimento Profissional	6.473	7,16%	0,33%
Participação nos Lucros ou Resultados	27.181	30,08%	1,39%
Total - Indicadores Sociais Internos	76.892	85,09%	3,92%

3) Indicadores sociais externos	Valor (R\$ Mil)	% Sobre RO	% Sobre RL
Cultura	1.730	0,3%	0%
Tributos (excluídos Encargos Sociais)	271.378	53,3%	14%
Total - Indicadores Sociais Externos	273.108	53,6%	14%

4) Indicadores do corpo funcional	
Nº de empregados(as) ao final do período	3.307
Nº de admissões durante o período	1.152
Nº de empregados(as) acima de 45 anos	324
Nº de mulheres que trabalham na empresa	1.391
% de cargos de chefia ocupados por mulheres	41,63%
Nº de negros(as) que trabalham na empresa	37
% de cargos de chefia ocupados por negros(as)	0,00%
Nº de portadores(as) de deficiência ou necessidades especiais	0

5) Informações relevantes quanto ao exercício da cidadania - 2004

Número total de acidentes de trabalho		24	
Os projetos sociais e ambientes desenvolvidos pela empresa foram definidos por:	() direção	(x) direção e gerências	() todos(as) os empregados(as)
Os padrões de segurança e salubridade no ambiente de trabalho foram definidos por:	() direção	(x) direção e gerências	() todos(as) os empregados(as)
A participação nos lucros ou resultados contempla:	() direção	() direção e gerências	(x) todos(as) os empregados(as)
Na seleção dos fornecedores, os mesmos padrões éticos e de responsabilidade social e ambiental adotados pela empresa:	() não são considerados	() são sugeridos	(x) são exigidos
Quanto à participação dos empregados(as) em programas de trabalho voluntário, a empresa:	() não se envolve	() apóia e incentiva	(x) organiza