

CARTILHA ESG.

login.

O Nosso Jeito é
ser Sustentável



Introdução:

1. Nossos principais temas na Agenda ESG

Programas e ações:

2. E – Meio Ambiente

3. S – Social

4. G – Governança

login.



1. Nossos principais temas na Agenda ESG

login.

Elaboramos anualmente o Relatório de Sustentabilidade seguindo os protocolos internacionais: GRI (Global Reporting Initiative), SASB (Sustainability Accounting Standards Board - Conselho de Padrões Contábeis de Sustentabilidade) e TCFD (Task Force on Climate Related Financial Disclosures). Além disso, respondemos ao CDP (Carbon Disclosure Project) e ao ECOVADIS.

Para conhecer mais sobre os programas de ESG da Log-In, acesse o nosso Relatório de Sustentabilidade: <https://ri.loginlogistica.com.br/sustentabilidade/>

Gestão de água e efluentes



Mudanças Climáticas



Atração, desenvolvimento e retenção de colaboradores



Relacionamento com comunidades do entorno



Saúde, bem-estar e segurança



Qualidade do serviço

Direitos humanos e relações trabalhistas



Segurança operacional e gestão de emergências



Ética, integridade, governança e compliance



2. E – Meio Ambiente

Programas e ações no



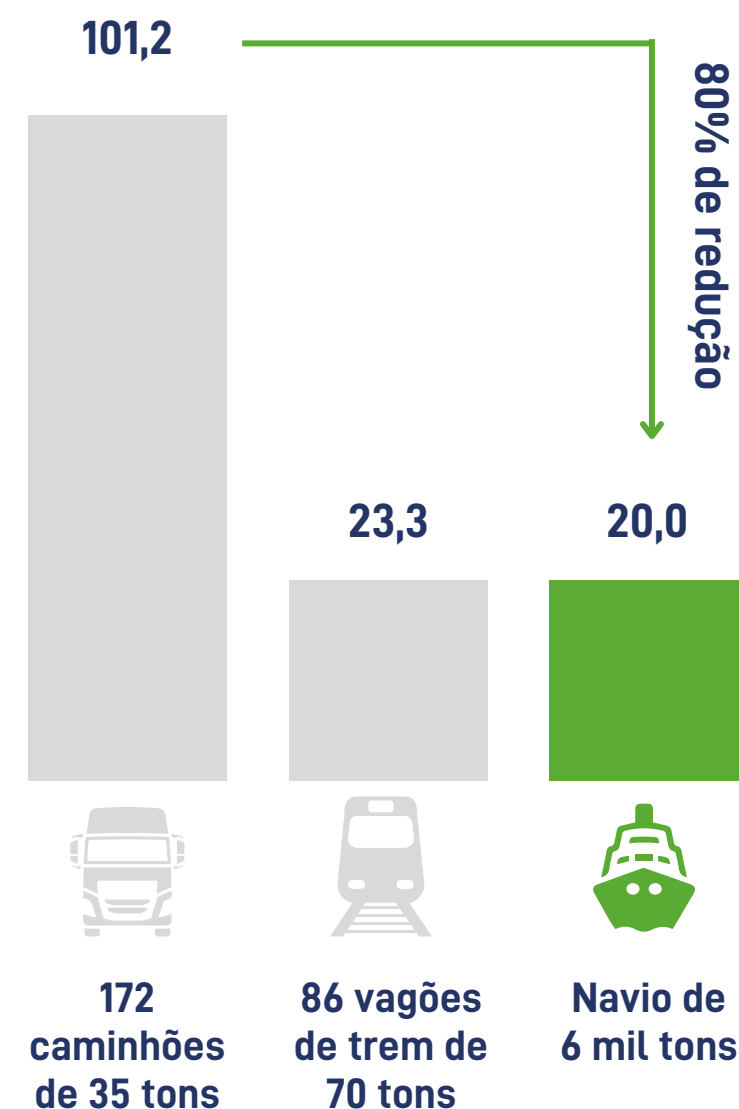
Transportando na cabotagem, os clientes de Log-In reduzem suas emissões de GEE em até

80%

Com oito mil quilômetros de costa, o Brasil tem oportunidade de desenvolver uma logística mais sustentável ao avançar no transporte por cabotagem, com menor emissão de CO₂ e com menor risco de roubos, acidentes e avarias de cargas.

Para os clientes Log-In: redução de emissões

gCO₂/TKU(3)



Por si só, a navegação já é o modal que menos interfere no ambiente, pois chega a reduzir em até 80% a emissão de Gases de Efeito Estufa (GEE) de nossos clientes, frente ao mesmo volume de carga transportada em outros modais. Segundo as premissas do GHG Protocol*, cada tonelada de bunker (combustível usado nos navios) economizado evita a emissão de 3,16 tCO₂e.

Esse fator de eficiência energética tem sido decisivo para a conversão de clientes do modal rodoviário, possibilitando a expansão do volume anual de carga transportada em nossos navios. Embora tenhamos essa vantagem competitiva diante do mercado, seguimos diligentes em nossos esforços e investimentos em nosso programa de descarbonização na logística.

*GHG Protocol é um pacote de orientações para que empresas e governos mensurem e gerenciem as emissões de gases de efeito estufa responsáveis pelo aquecimento global.



Emissões Atmosféricas:

- Ações permanentes para redução das emissões atmosféricas;
- Inventário anual de gases do efeito estufa (GEE), usando como referência o GHG Protocol, assegurado por empresa terceira;
- Obtenção da nota B - no CDP 2022. (acima da média mundial).



Água:

- Plano de Monitoramento para controle de impactos de nossas operações;
- Baixo impacto na Captação de Água nos navios: água desmineralizada nos lavatórios e áreas externas e água potável adquirida nos portos (empresas de abastecimento);
- Sistemas de Tratamento de Água de Lastro em 100% de nossa frota.



Resíduos:

- Máximo cuidado na operação de retirada de resíduos contaminados com óleo (trapo), e resíduos oleosos (sludge) das embarcações enquanto estão atracadas nos portos.
- Resíduos encaminhados para a reciclagem tanto dos nossos navios quanto no nosso Terminal de Vila Velha (TVV);
- Campanhas de redução da geração de resíduos.



Eficiência Energética:

- Redução de 26% - Intensidade de emissões GEE na navegação entre 2020 e 2022;
- Inteligência Artificial de Otimização de Rotas: com redução de consumo;
- TVV: energia 100% gerada por fontes renovável.



login.

Conheça mais sobre esses e outros programas de Meio Ambiente, como o Programa Despoluir, Programa de Avaliação de Riscos ESG e de Mudanças Climáticas, consultando o relatório de Sustentabilidade.

<https://ri.loginlogistica.com.br/sustentabilidade/>

3. S – Social

Programas e ações no



login.



Comunidade a Bordo

Nosso principal programa de investimento social atua desde 2021 nos bairros do entorno de nosso Terminal de Vila Velha (TVV), no Espírito Santo, com o objetivo de oferecer oportunidades de desenvolvimento para crianças de 6 a 17 anos e de geração de renda para as mulheres, todos moradores nas comunidades de Ilha das Flores, Argolas e Glória.



Mulheres do Mar:

Premiado com o segundo lugar no Prêmio da ANTAQ (Agência Nacional de Transportes Aquaviários) em 2022. Tem como objetivo a atração, desenvolvimento e retenção de talentos femininos para trabalharem a bordo de nossos navios.



Mulheres na Operação:

Para promover a inclusão de mulheres em funções consideradas masculinas e aumentar a presença de colaboradoras nos terminais e nos navios, desde 2020, realizamos o Programa Mulheres na Operação, que engloba um conjunto de iniciativas em torno desse objetivo e já quase conseguiu triplicar a presença feminina nos times de colaboradores que atuam em nossos navios e nos terminais portuários.



Programa Incluir:

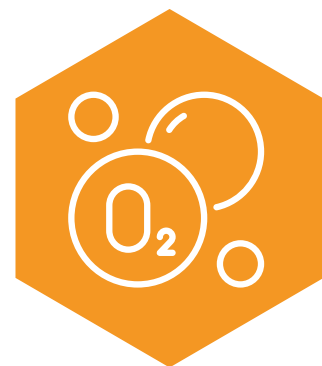
Para promover mais qualidade e produtividade na gestão dos profissionais com deficiência física (PCDs), esse programa, realizado em parceria com a Talento Incluir, periodicamente promove treinamentos com as lideranças e workshops para PCDs nos quais são abordados temas para o crescimento e conquistas profissionais.

3. S – Social

Programas e ações no



Unilog-In



Projeto Oxigênio



Jeito Log-In de Encantar



Plataforma Log-Aí



Programa Primeira Geração (PriG)



Programa Capacitar



Programa Mais



Programa Navegar



Programa Jovem Aprendiz



Empresa Cidadã



Viva Bem

Para conhecer mais sobre os programas de ESG da Log-In, acesse o nosso Relatório de Sustentabilidade: <https://ri.loginlogistica.com.br/sustentabilidade/>

4.6 - Governança

Programas e ações no



Programa de Integridade:

A Log-In busca identificar e promover ações de impacto positivo, incorporando as melhores práticas ao nosso Programa de Integridade:

- Manual de Conduta Ética
- Política de Doações
- Política para Transações com Partes Relacionadas
- Política de Negociação de Valores Mobiliários
- Política de Divulgação de Informações
- Política de Integridade
- Norma Interna de Canal de Denúncias
- Norma interna de Medidas Disciplinares
- Normas Internas de Background Check de Fornecedores e Colaboradores
- Norma Interna de Declaração de Conflito de Interesse

Disponível no site de RI da Log-In:
<https://ri.loginlogistica.com.br/governanca-corporativa/politicas-e-regimentos-internos>

Programa de Gerenciamento de Risco (PGR)

Dez Regras de Ouro:

- Responsabilidade profissional
- Boa conduta profissional
- Inspeção dos equipamentos e ferramentas
- Permissão de trabalho
- Respeito às práticas e procedimentos
- Utilização dos EPIs
- Só fazer se for seguro
- Não improvisar
- Seguir regras de condução de veículos e equipamentos
- Respeitar a sinalização de segurança

Canal de Denúncia:

O nosso Canal de Denúncia, existente desde 2019, é gerenciado por uma empresa terceirizada (ICTS) para assegurar o sigilo e a confidencialidade dos relatos, que são analisados primeiro pela ICTS antes do endereçamento ao Comitê de Ética.

Site: <https://canaldedenuncia.com.br/grupologin/>
Telefone: 0800 450 4503



Programas e ações no ESG - Governança



Programa Excelência



**Programa de
Cybersegurança**



**Programa de
Segurança**



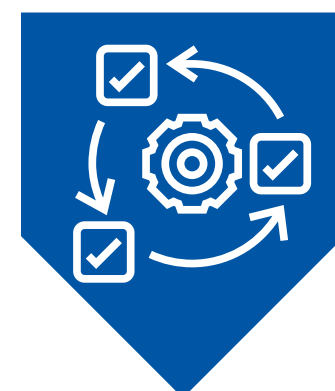
**Programa Rei dos
Mares – PRM**



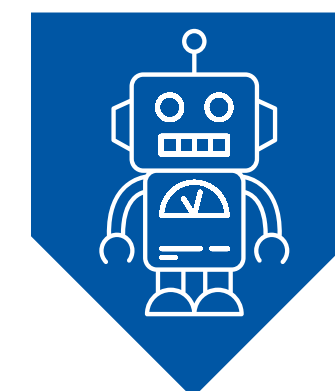
Log-Inova



**Programa Terminal
Campeão**



**Inovação de processos
e operações**



**Identificação
Automatizada de
Cargas Perigosas**

Para conhecer mais sobre os programas de ESG da Log-In, acesse o nosso Relatório de Sustentabilidade: <https://ri.loginlogistica.com.br/sustentabilidade/>



Conheça mais sobre o ESG da Log-In no nosso Relatório de Sustentabilidade



<https://ri.loginlogistica.com.br/sustentabilidade/>

login.

O Nosso Jeito é
ser Sustentável