



Agosto 2025

Carta do Gestor

# Carteira Itaú Asset de Previdência

Oferecer um fundo diversificado e completo, para compor seus investimentos locais e internacionais em um único portfólio. A gestão do fundo será feita por um time altamente qualificado da Itaú Asset Management, que através uma profunda análise fundamentalista e somada à experiência na análise dos comportamentos dos ativos, atuará de forma dinâmica e ágil para identificar o conjunto de ativos que poderão trazer a melhor diversificação para o (a) investidor (a), a qualquer momento do ciclo econômico.

Família de fundos

Carteira Itaú

Conheça aqui

Diferenciais



### Alocação Dinâmica

Agilidade para acompanhar as mudanças do mercado a todo momento.



### Praticidade

Investimentos diversificados em uma única aplicação.



### Eficiência Fiscal

Acesso aos benefícios oferecidos pelo plano de previdência.

## Carta do Gestor - Agosto 2025

### Carteira Itaú Asset de Previdência

#### Tarifas no andar de cima

O último mês foi marcado por desenvolvimentos econômicos e geopolíticos de grande relevância, com tarifas despontando como elemento central na reconfiguração dos mercados globais. Os Estados Unidos impuseram uma tarifa de 50% sobre todas as exportações brasileiras a partir de 1º de agosto de 2025, justificando a medida por meio de disputas políticas e alegados desequilíbrios comerciais, ainda que se observe superávit comercial dos EUA em relação ao Brasil. Simultaneamente, os EUA firmaram acordos comerciais com a União Europeia e o Japão, reduzindo tarifas para 15% e assegurando investimentos expressivos (US\$ 600 bilhões da UE e US\$ 550 bilhões do Japão). Contudo, após a celebração desses acordos, as tarifas médias efetivas se mantiveram acima das estimativas iniciais e deverão impactar tanto a atividade econômica quanto a inflação global, com efeitos distintos em cada região. Nos Estados Unidos, apesar das pressões do Presidente Trump por cortes nas taxas de juros, o Federal Reserve manteve-as inalteradas, com dois votos favoráveis a um corte de 25 pontos-base, decisão em linha com o previsto.

Na União Europeia, o Banco Central Europeu decidiu, em 24 de julho de 2025, manter as taxas de juros em 2%, conforme expectativas do mercado. Durante a coletiva, a Presidente Lagarde reiterou a postura de dependência em relação aos dados para futuras decisões de política monetária, destacando que a inflação permanece próxima da meta e que as incertezas relacionadas às tarifas seguem elevadas. A redução tarifária acordada entre EUA e UE impulsionou os mercados, porém, as projeções de crescimento para 2025 continuam modestas em 2,4%, limitadas pelas tensões comerciais globais e pelos impactos do conflito entre Rússia e Ucrânia nas cadeias de suprimento de energia e alimentos.

A Ásia apresenta um cenário misto, com os mercados japoneses subindo mais de 1% no índice Nikkei 225 após o acordo comercial com os EUA, que reduziu as tarifas sobre automóveis para 15%. Contudo, a instabilidade política sob o primeiro-ministro Shigeru Ishiba, cuja coalizão perdeu a maioria parlamentar e enfrenta uma aprovação de apenas 29%, introduz incerteza, pressionando os títulos japoneses e gerando volatilidade na moeda. Na China, observamos uma forte valorização das bolsas com otimismo em relação a rumores de novos estímulos fiscais, seguida de uma devolução parcial desse desempenho no final do mês devido à decepção com medidas anunciadas na reunião do Politburo. Em contraste, o mercado indiano enfrentou perdas, com o índice Nifty 50 caindo em julho, refletindo correções após valuations elevados e preocupações com tarifas dos EUA.

#### Características Operacionais

CNPJ

36.347.890/0001-50

Taxa de Administração  
0,05% (máxima 0,09%)

Taxa de Gestão  
0,80% (máxima 1,36%)

Taxa de Custódia  
0,05% (máxima 0,05%)

Taxa de Estruturação  
0,20% (máxima 0,20%)

Taxa Total Máxima  
1,70%

Taxa de Performance\*  
Não há

Público Alvo  
Previdenciário

Horário de fechamento  
Até às 14:30

Processo SUSEP PGBL  
15414604270/2020-51

Processo SUSEP VGBL  
15414604274/2020-30

Nível de Risco  
Longo Prazo Sem Compromisso

Data Base: 31 de Julho de 2025

\*o fundo pode investir em fundos que cobram taxa de performance

## Carteira Itaú Asset de Previdência



### Brasil

O país enfrentou desafios significativos em decorrência das tarifas de 50% impostas pelos EUA, que trouxeram previsões de desaceleração do PIB e dificuldades em determinados setores. Tais efeitos foram atenuados pelo anúncio, ao final do mês, de uma lista abrangente de isenções, contemplando a maior parte dos produtos exportados para o mercado norte-americano. Apesar de ser uma economia relativamente fechada, o impacto foi mais setorial do que macroeconômico, e a reação do mercado foi negativa, resultando em aumento das taxas de juros futuras e desvalorização cambial, com o real apresentando queda de quase 3% após o comunicado. O índice Bovespa registrou volatilidade, com empresas como Embraer e Petrobras, acumulando perdas, enquanto exportadores do setor agrícola buscam redirecionar suas vendas para Europa e Ásia. Esforços diplomáticos estão sendo realizados para mitigar as perdas, mas a natureza política da imposição tarifária amplia os desafios enfrentados. Adicionalmente, vistos de autoridades brasileiras foram cancelados e, ao final do mês, o Departamento do Tesouro norte-americano aplicou a Lei Magnitsky a um ministro do Supremo, reforçando o caráter político da decisão.

No âmbito macroeconômico, os dados de inflação continuam revelando um cenário benigno, enquanto os indicadores de atividade, confiança e crédito já demonstram sinais incipientes de moderação, o que motivou o Banco Central a manter as taxas de juros na última reunião do Copom, reafirmando a intenção de manter a política monetária em território restritivo por período prolongado.

Apesar do agravamento dos mercados em razão das novas tarifas, os mais recentes dados macroeconômicos elevaram nossa convicção de que uma moderação do crescimento está em curso, o que sustenta nossas posições aplicadas em juros nominais.



## Carteira Itaú Asset de Previdência



### Internacional

Os recentes acordos comerciais firmados pelos EUA devem proporcionar um segundo semestre com menor volatilidade nas questões comerciais. Por outro lado, o prazo final para que a Rússia conclua um acordo de paz com a Ucrânia, sob risco de imposição de novas sanções ao país e a seus parceiros comerciais, tende a aumentar o risco geopolítico global. Mantivemos posições compradas em ouro e em renda variável de mercados emergentes, mas reduzimos as posições vendidas em dólar. Em renda fixa internacional, seguimos aplicados na Europa e neutros nos Estados Unidos.



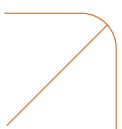
## Carteira Itaú Asset de Previdência



### Diversificação e Proteções

Seguimos com baixa volatilidade ex-ante. Em razão das mudanças estruturais dos mercados que estamos presenciando, e com as consequentes mudanças nas correlações entre os ativos, estamos evitando posições estruturais em ativos normalmente usados como hedge.

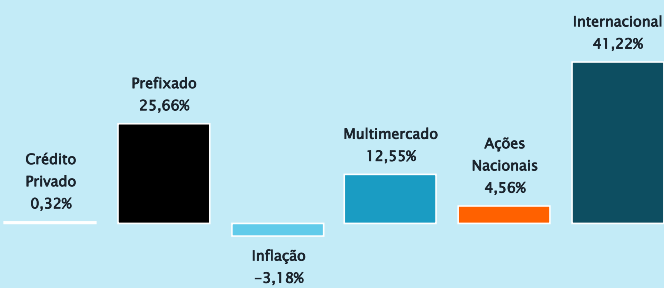
Vale ressaltar a importância da diversificação internacional. Uma carteira completa deve buscar ativamente fontes de retorno entre ativos e geografias diferentes.



# Carteira Itaú Asset de Previdência

## Posição da carteira

A **Posição da Carteira** no mês reflete as visões para cada classe de ativos, levando em consideração o posicionamento de longo prazo e as adaptações às circunstâncias momentâneas do mercado.



### Exposição a moedas

estrategia	%
Dólar(US\$) e outras moedas	0,72%
Real(R\$)	99,28%

Data Base: 31 de Julho de 2025

## Principais alterações no mês



### Novas Posições

Apesar do agravamento dos mercados em razão das novas tarifas, os mais recentes dados macroeconômicos elevaram nossa convicção de que uma moderação do crescimento do PIB brasileiro está em curso, o que sustenta nossa posição aplicada em juros nominais.

No mercado internacional, mantivemos posições compradas em ouro e em renda variável de mercados emergentes, mas reduzimos as posições vendidas em dólar. Seguimos aplicados em juros nominais na Europa.



### Encerramento de Posições

Diante do aumento da incerteza e de uma inflação corrente mais moderada, reduzimos a exposição comprada em BRL e eliminamos as posições aplicadas em juros reais.

O fundo pode investir através de derivativos, que aumentam sua eficiência financeira por utilizar menos recursos do patrimônio do fundo para atingir os percentuais desejados para as classes de ativos, por isso, o somatório das classes pode ser diferente de 100%.

<sup>1</sup> Treasury - título prefixado emitido pelo Tesouro Americano.

<sup>2</sup> Crédito High Yield Americano - títulos emitidos por empresas privadas americanas.

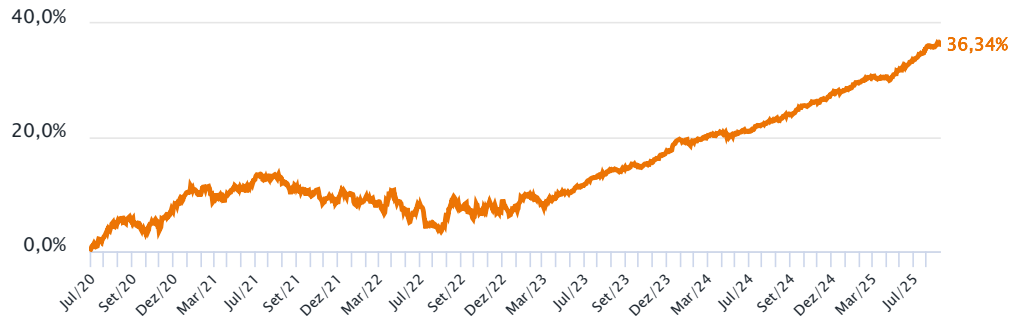
# Carteira Itaú Asset de Previdência



## Performance da carteira desde o início

Data de início do fundo  
29/05/2020

Carteira Itaú Asset de  
Previdência



	Jan	Fev	Mar	Abr	Mai	Jun	Jul	Ago	Set	Out	Nov	Dez	Ano
2025													
Fundo	1,05%	0,80%	-0,15%	1,13%	1,13%	1,86%	0,30%	-	-	-	-	-	6,27%
CDI	1,01%	0,99%	0,96%	1,06%	1,14%	1,10%	1,28%	-	-	-	-	-	7,77%
%CDI	103,73%	81,26%	-15,92%	106,55%	99,29%	170,07%	23,73%	-	-	-	-	-	80,67%
2024													
Fundo	-0,21%	0,65%	0,64%	-0,39%	0,43%	0,97%	0,94%	0,60%	1,21%	0,38%	1,22%	0,55%	7,22%
CDI	0,97%	0,80%	0,83%	0,89%	0,83%	0,79%	0,91%	0,87%	0,83%	0,93%	0,79%	0,93%	10,87%
%CDI	-21,43%	81,00%	76,83%	-44,22%	52,02%	123,27%	103,84%	68,97%	144,82%	41,46%	154,81%	59,44%	66,40%
2023													
Fundo	1,78%	-1,42%	1,13%	0,72%	1,14%	1,39%	1,06%	0,18%	0,42%	0,55%	1,61%	1,83%	10,84%
CDI	1,12%	0,92%	1,17%	0,92%	1,12%	1,07%	1,07%	1,14%	0,97%	1,00%	0,92%	0,90%	13,05%
%CDI	158,30%	-154,23%	96,05%	78,40%	101,07%	129,62%	98,51%	15,74%	42,98%	54,88%	175,16%	204,27%	83,04%

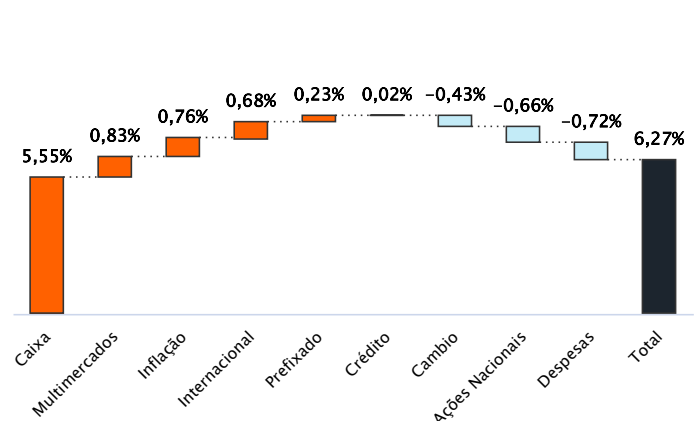
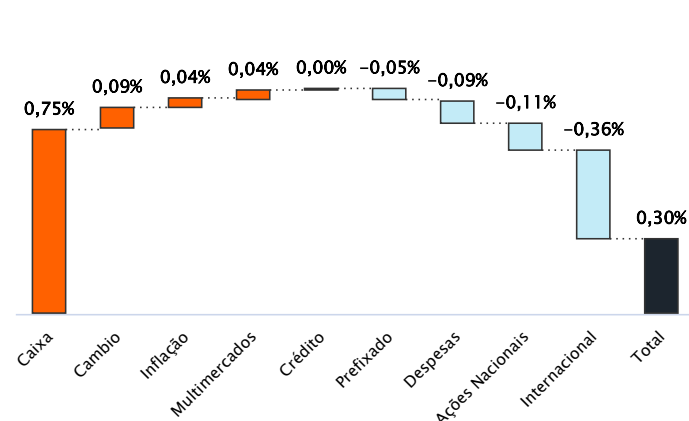
Data Base: 31 de Julho de 2025



## Atribuição da performance

Resultado Mensal

Resultado Anual





# Com a Carteira Itaú Asset de Previdência, você investe em:

## Pós-fixado % da carteira

LFT- Tesouro Nacional/ Caixa - Fundos DI	80,91%
Crédito Privado	0,32%
	<b>81,23%</b>

## Prefixado %

Futuro de DI	25,66%
	<b>25,66%</b>

## Inflação % da carteira

Futuro de inflação	-3,18%
	<b>-3,18%</b>

## Multimercados & Alternativos % da carteira

SPX Prev	2,51%
Itaú Macro Prev	2,41%
Kinea Prev XTR	2,41%
Absolute Prev	2,22%
JGP II Prev	1,34%
Kadima Prev	0,85%
Vinland Macro	0,82%
	<b>12,55%</b>

## Ações Nacionais % da carteira

Fundos Indexados em Ibovespa	3,45%
Carteira de Ações	1,11%
	<b>4,56%</b>

Volatilidade Anual **1,50%**

PL Total R\$ **483.492.762**

Data Base: 31 de Julho de 2025

O Carteira Itaú Asset de Investimentos pode investir através de derivativos, que aumentam sua eficiência financeira por utilizar menos recursos do patrimônio do fundo para atingir os percentuais desejados para as classes de ativos, por isso, o somatório das classes pode ser diferente de 100%.

\* A exposição em Multimercado representa a carteira sob gestão do Itaú Fund of Funds.

\*\* Dados não consideram exposição a câmbio. Esta informação pode ser encontrada na página 5.



# Com a Carteira Itaú Asset de Previdência, você investe em:

Internacional	% da carteira
Juros Europa	34,52%
Ações Mercados Emergentes	2,35%
Ouro	2,05%
Itaú Global Equity Solution Hedged	1,56%
Juros Reino Unido	1,56%
Ações Americanas	-0,81%
	41,22%

Volatilidade Anual **1,50%**

PL Total R\$ **483.492.762**

Data Base: 31 de Julho de 2025

O Carteira Itaú Asset de Investimentos pode investir através de derivativos, que aumentam sua eficiência financeira por utilizar menos recursos do patrimônio do fundo para atingir os percentuais desejados para as classes de ativos, por isso, o somatório das classes pode ser diferente de 100%.

\* A exposição em Multimercado representa a carteira sob gestão do Itaú Fund of Funds.

\*\* Dados não consideram exposição a câmbio. Esta informação pode ser encontrada na página 5.

## Indicadores de Mercado

### Renda Fixa

	% Mês	% Ano	% 12M	% 24M
CDI	1,28%	7,77%	12,54%	25,49%
IRFM	0,29%	11,10%	10,00%	19,22%
IMA-B5	0,29%	6,35%	8,28%	17,12%
IMA-B5+	-1,52%	9,06%	1,65%	2,70%

### Inflação

IPCA*	0,24%	2,99%	5,35%	9,81%
-------	-------	-------	-------	-------

### Moedas (taxas de câmbio por dólar)

Real	2,66%	-9,53%	-1,06%	18,15%
------	-------	--------	--------	--------

### Ações

Ibovespa	-4,17%	10,63%	4,25%	9,13%
S&P500	2,17%	7,78%	14,80%	38,14%

Data Base: 31 de Julho de 2025

\*IPCA com data de referência de Junho 2025

O fundo poderá, eventualmente, apresentar indisponibilidade, permanente ou temporária, de acesso por parte de investidores. Em caso de dúvidas, consulte seu gerente de relacionamento

Acesse outros documentos relevantes deste fundo: [www.itaú.com.br/investimentos-previdencia/fundos/informacoes-cotistas/](http://www.itaú.com.br/investimentos-previdencia/fundos/informacoes-cotistas/)

**Glossário:** LF - Letra Financeira. CDB - Certificado de Depósito Bancário. LSF - Letra Financeira Subordinada. LFSN - Letra Financeira Elegível - Nível II. DEB - Debentures. NP - Notas Promissórias. CCB - Cédula de Crédito Bancário. FIDC - Fundo de Investimento em Direitos Creditórios. DPGE - Depósito a Prazo com Garantia Especial. Debentures Conversível. Certificado de Recebíveis Imobiliários. LC - Letra de Câmbio. LCA - Letra de Crédito Agrícola. LCI - Letra de Crédito Imobiliário. DEB COMP - Debenture Compromissada. CDB Vinc - Certificado de Depósito Interbancário Vinculado. CRI - Certificado de Recebíveis Imobiliário. CDCA - Certificado de Direitos Creditórios do Agronegócio. CPR - Contas a Pagar e Receber. DPGE - Depósito a Prazo com Garantia Especial. COMPR - Operação Compromissada. LH - Letra Hipotecária. TERMO - Contrato a Termo



### Informações relevantes

CARTEIRA ITAÚ ASSET DE PREVIDÊNCIA FUNDO DE INVESTIMENTO FINANCEIRO DA CLASSE DE INVESTIMENTO EM COTAS MULTIMERCADO - RESP LIMITADA CNPJ 36.347.890/0001-50 - 31/07/2025  
 Este fundo é supervisionado e fiscalizado pela Comissão de Valores Mobiliários - CVM (Serviço de atendimento ao Cidadão em [www.cvm.gov.br](http://www.cvm.gov.br)). Não há garantia de que este fundo terá o tratamento tributário para fundos de longo prazo. Público alvo: O FUNDO destina-se a receber, com exclusividade, os recursos das provisões matemáticas e demais recursos e provisões de Planos Geradores de Benefícios Livre - PGBL e Vida Geradores de Benefícios Livre - VGBL, instituídos pela Itaú Vida e Previdência S.A., investidor profissional, nos termos da regulamentação em vigor. Objetivo do fundo: O objetivo do FUNDO é aplicar seus recursos em cotas de fundos de investimento de diversas classes, os quais investem em ativos financeiros de diferentes naturezas, riscos e características, sem o compromisso de concentração em nenhum ativo ou fator de risco em especial, observado que a rentabilidade do FUNDO será impactada em virtude dos custos e despesas do FUNDO, inclusive taxa de administração. Tipo Anbima: PREVIDÊNCIA - MULTIMERCADOS LIVRE - Fundos nesta categoria se baseiam nas estratégias preponderantes adotadas e suportadas pelo processo de investimento adotado pelo gestor como forma de atingir os objetivos e executar a política de investimentos dos fundos. Livre é a estratégia na qual os fundos não possuem obrigatoriamente o compromisso de concentração em nenhuma estratégia específica. Início do fundo em: 29/05/2020. Fonte de dados do material: Itaú Asset Management. Material de divulgação do fundo - A Itaú Asset Management é a gestora de fundos de investimentos do Itaú Unibanco. Leia a lâmina de informações essenciais, se houver, e o regulamento antes de investir. Rentabilidade passada não representa garantia de rentabilidade futura. A rentabilidade divulgada não é líquida de impostos. Fundos de investimento não contam com garantia do administrador, do gestor, de qualquer mecanismo de seguro ou fundo garantidor de crédito - FGC. Para obter mais informações, entre em contato pelo telefone 4004-4828. Consultas, sugestões, reclamações, críticas, elogios e denúncias, utilize o SAC: 0800 728 0728, todos os dias, 24 horas, ou o canal Fale Conosco ([www.itaú.com.br](http://www.itaú.com.br)). Se necessário contate a Ouvidoria Corporativa Itaú: 0800 570 0011 (em dias úteis das 9h às 18h) ou Caixa Postal 67.600, CEP 03162-971. Deficientes auditivos ou de fala, todos os dias, 24 horas, 0800 722 1722.

### Outras informações relevantes

O Itaú Personalité considera seu volume global de investimentos, ou seja, a soma dos valores já investidos em CDB, operações compromissadas, poupança, previdência, fundos e Itaú Corretora, como valor mínimo para a entrada em novos investimentos. Para outros segmentos do Itaú Unibanco, o volume global é correspondente ao valor mínimo de aplicação. \*\* Consulte o regulamento do seu plano de previdência e/ou plano VGBL. Itaú Vida e Previdência S.A.: CNPJ: 92.661.388/0001-90. Informações reduzidas. Prevalecem os termos dos regulamentos que você recebe na contratação dos planos, de acordo com a legislação vigente. O regulamento do plano poderá ser consultado no portal da Susep - [www.susep.gov.br](http://www.susep.gov.br). Os recursos dos planos de previdência são aplicados em fundos de investimento, que não possuem garantia de rentabilidade, podendo, inclusive, ter rentabilidade negativa e possuem patrimônio segregado do patrimônio da EAPC. O registro desses planos na Susep não implica, por parte da autarquia, incentivo ou recomendação à sua comercialização. Os planos de previdência apresentam tributação no resgate ou recebimento de renda, conforme sua escolha na contratação: tributação progressiva compensável ou tributação regressiva definitiva. A rentabilidade do fundo será impactada em virtude dos custos e despesas do fundo, inclusive taxa de administração. O índice utilizado trata-se de mera referência econômica e não meta ou parâmetro de performance. Clientes Personalité: Consultas, informações e serviços transacionais acesse [itaupersonnalite.com.br](http://itaupersonnalite.com.br) ou ligue 3003 7377 (capitais e regiões metropolitanas) ou 0800 724 7377 (demais localidades), todos os dias, 24 horas por dia ou fale com seu gerente. Reclamações, cancelamentos e informações gerais ligue para o SAC: 0800 722 7377, todos os dias, 24 horas por dia. Se não ficar satisfeito com a solução apresentada, contate a Ouvidoria: 0800 570 0011, em dias úteis, das 9h às 18h.