

## Comunicado ao Mercado

### Aura Anuncia Intersecções de Sondagem Relevantes no Alvo Serrinhas, Projeto de Ouro Matupá, Mato Grosso, Brasil

13 de abril de 2022 - **Aura Minerals Inc. (TSX: ORA) (B3: AURA33)** (“Companhia” ou “Aura”) tem o prazer de anunciar intersecções relevantes de sondagem no Alvo Serrinhas, em seu projeto de ouro Matupá, localizado no Brasil.

#### Destaques:

As intersecções perfuradas pela Aura confirmaram e delimitaram a zona de mineralização MP2 e podem estender a zona MP1 ainda mais ao longo do *strike*

- Furos de sonda realizados pela Aura confirmaram e delimitaram a zona mineralizada no alvo MP2, e indicam extensões ao longo do *strike* nos alvos MP2 e MP1.
- Os furos gêmeos e de detalhamento FSR-024T e FSR-006T interceptaram 80.58 metros @ 3.89 g/t Au de 11 a 91.58m e 49.55 metros @ 1.26 g/t Au de 138.15 a 187.70 metros respectivamente, confirmando intersecções históricas de alto teor no alvo MP2
- Furo exploratório FSED-0015 interceptou 59 metros @ 3.14 g/t Au de 46 a 105 metros de profundidade, indicando a existência de zona de alto teor nas extensões do alvo MP2

Rodrigo Barbosa, CEO da Aura, comentou: *“Iniciamos nossa sondagem em Serrinhas em agosto de 2021 e já recebemos resultados positivos em um de nossos primeiros alvos com 80 metros @ 3,89g/t Au e 59 metros @ 3,14 g/t Au, o que confirma o potencial para aumentar os Recursos Minerais em Matupá. Serrinhas é um depósito promissor, de 10km de extensão de anomalias com 9 alvos já mapeados, e esse resultado foi obtido no primeiro alvo sondado. Nosso objetivo é dar continuidade ao licenciamento ambiental durante 2022 para iniciar a construção no início de 2023. Paralelamente, estamos investindo para aumentar recursos e reservas no Projeto Matupá com o programa de exploração”*

#### Sobre o Projeto Matupá

Em dezembro de 2021, a Aura divulgou a Avaliação Econômica Preliminar (“PEA”) para o Projeto Matupá com foco no depósito X1. O PEA de Matupá<sup>1</sup> contempla uma vida útil de mina de sete anos com produção média anual de aproximadamente 42.700 onças de ouro. O projeto está na prolífica Província Aurífera de Juarena-Teles Pires, especificamente no Distrito de Peixoto de Azevedo, onde existem muitos depósitos e ocorrências de ouro.

A Aura acredita que o potencial de exploração na área do projeto é significativo e, conseqüentemente, novos trabalhos de exploração podem expandir a base de recursos minerais no Projeto Matupá. A companhia aumentou sua posição de direitos minerais em 2020 e 2021 de 28.674 hectares para 62.505 hectares (aumento de 118%) e planeja continuar seu plano de exploração iniciado no início de 2021 até 2022 e além.

#### Área Serrinhas

Foram identificados vários alvos satélites, 100% próprios, em um raio de 30 quilômetros do depósito X1, sendo o mais avançado encontrado na Área de Serrinhas, que está localizada a 27 quilômetros de X1 por rodovia pavimentada (Figura 1). A área consiste em dez quilômetros com morros alinhados na direção noroeste, com uma série de antigos pequenos trabalhos garimpeiros e grandes anomalias de ouro no solo.

<sup>1</sup> Veja o relatório técnico intitulado “Projeto Matupá, Mato Grosso, Brasil – Relatório Técnico Independente – Avaliação Econômica Preliminar” e datado de 20 de dezembro de 2021 (o “Matupá PEA”), que está disponível no perfil da Companhia no SEDAR em [www.sedar.com](http://www.sedar.com)

Um total de 62 furos diamantados históricos das décadas de 1990 e 2000, totalizando 9.020 metros, foram perfurados na área de Serrinhas com importantes intersecções positivas de ouro indicando a possível existência de zonas mineralizadas que

podem ser passíveis de lavra a céu aberto no futuro. A Aura está atualmente testando essas zonas com novas perfurações. Paralelamente, a companhia está realizando um programa de validação de QA/QC de furos históricos, consistindo em reamostragem dos testemunhos de sondagem existentes e um programa de furos gêmeos, que também fornecerá amostras para caracterização metalúrgica. As atividades de exploração da companhia em Serrinhas começaram em agosto de 2021 e um total de 6.878,54 metros de sondagem foram realizados até o momento. A tabela abaixo mostra as informações de *collar* dos furos Aura de 2021-2022.

Furo	Leste	Norte	Azimute (*)	Mergulho (*)	Profundidade
FPZD-0001	736221,26	8864511,84	030	-55	203,49
FPZD-0002	736219,85	8864512,75	005	-55	220,30
FS1D-0001	732047,47	8867158,13	340	-55	199,96
FS1D-0002	732086,99	8867169,71	340	-55	276,89
FSED-0001	733353,24	8865644,02	215	-75	325,30
FSED-0002	733803,90	8865597,26	160	-60	293,65
FSED-0003	733773,43	8865564,73	160	-70	265,65
FSED-0004	733792,98	8865509,39	340	-60	269,18
FSED-0005	733862,83	8865599,82	160	-60	173,87
FSED-0006	733850,19	8865477,48	340	-60	285,67
FSED-0007	733869,03	8865584,86	340	-60	244,48
FSED-0008	733823,55	8865687,77	160	-85	229,60
FSED-0009	733155,35	8865425,14	160	-55	270,74
FSED-0010	733143,84	8865442,71	160	-55	279,14
FSED-0011	733195,03	8865535,78	160	-60	232,32
FSED-0012	733242,06	8865517,97	160	-60	170,17
FSED-0013	733851,33	8865632,09	340	-60	268,13
FSED-0014	733720,08	8865483,64	300	-55	218,99
FSED-0015	733773,00	8865564,00	340	-60	225,58
FSR-006T	733722,10	8865486,62	340	-60	213,84
FSR-024T	733182,50	8865436,73	160	-45	258,72
MAT-001T	733155,00	8865479,00	160	-60	246,52
MAT-012T	733085,47	8865457,83	160	-45	80,59

O alvo MP2 é o mais perfurado até o momento e consiste em mineralização aurífera rica em pirita disseminada hospedada em granito, com um halo de alteração potássica e/ou clorítica. Sondagens históricas positivas delinearam duas zonas de mineralização, Zonas Central e Leste, e novos resultados significativos de sondagem podem confirmar os resultados anteriores e estender a Zona Leste por mais 230m ao longo da direção. Além disso, a sondagem de exploração no Alvo MP1, que está localizado a aproximadamente 2,4 quilômetros a noroeste de MP2, pode estender a zona mineralizada existente em 60 metros ao longo da direção e aproximadamente 35 metros em profundidade; e a sondagem de exploração também confirmou uma extensão em profundidade no Alvo Parazinho. Parazinho é uma antiga cava a céu aberto artesanal de 250 x 65m, localizada a aproximadamente 2,7 quilômetros a sudeste do MP2

As interseções mineralizadas da sondagem de 2021-2022 da Aura estão sumarizadas na tabela abaixo\*. A Figura 2 mostra a localização dos alvos da Área de Serrinhas

Furo	De	Até	Comprimento (m)	Comprimento real (m)	Au (g/t)	Tipo	Alvo
------	----	-----	-----------------	----------------------	----------	------	------

FPZD-0001	180,74	182,82	2,08	1,22	1,7	Exploração	MP1
FS1D-0001	112,18	130	17,82	12,51	0,57	Exploração	MP1
FS1D-0001	157,07	194,4	37,33	26,20	0,65	Exploração	MP1
Incluindo	184	185,11	1,11	0,78	6,26		
FS1D-0002	246	264,71	18,71	13,13	0,48	Exploração	MP1
FSED-0003	56	74,23	18,23	2,94	0,45	Exploração	MP2 - East Zone
Incluindo	62	63	1,00	0,16	4,38		
FSED-0004	91,91	97	5,09	4,33	0,40	Exploração	MP2 - East Zone
FSED-0004	112	135	23,00	19,57	0,58	Exploração	MP2 - East Zone
FSED-0006	207	215	8,00	6,81	0,47	Exploração	MP2 - East Zone
FSED-0006	220	221,8	1,80	1,53	0,73	Exploração	MP2 - East Zone
FSED-0007	69	72,8	3,80	3,23	0,96	Exploração	MP2 - East Zone
FSED-0007	187	211,9	24,90	21,19	0,38	Exploração	MP2 - East Zone
FSED-0008	173	191	18,00	7,66	0,53	Exploração	MP2 - East Zone
FSED-0009	35	61	26,00	11,56	0,88	Gêmeo / detalhamento	MP2 - Central Zone
Incluindo	44	49	5,00	2,22	2,56		
Incluindo	57	59	2,00	0,89	3,23		
FSED-0009	144	150	6,00	2,67	0,65	Gêmeo / detalhamento	MP2 - Central Zone
FSED-0010	75	112	37,00	16,44	0,56	Gêmeo / detalhamento	MP2 - Central Zone
FSED-0011	170	176,9	6,90	2,51	1,14	Gêmeo / detalhamento	MP2 - Central Zone
FSED-0012	47	59,8	12,80	4,65	0,44	Gêmeo / detalhamento	MP2 - Central Zone
FSED-0013	162	169	7,00	5,96	1,22	Exploração	MP2 - East Zone
FSED-0015	46	105	59,00	50,21	3,14	Exploração	MP2 - East Zone
Incluindo	78,8	82,7	3,90	3,32	27,2		
FSR-006T	138,15	187,7	49,55	42,17	1,26	Gêmeo / detalhamento	MP2 - East Zone
Incluindo	145,22	150,51	5,29	4,50	8,48		
FSR-024T	11	91,58	80,58	47,40	3,89	Gêmeo / detalhamento	MP2 - Central Zone
Incluindo	55,1	62,69	7,59	4,46	23,42		
Incluindo	70,6	76,99	6,39	3,76	2,97		
MAT-001T	119	140	21,00	7,64	0,52	Gêmeo / detalhamento	MP2 - Central Zone

\*Nota: Os furos a seguir não interceptaram nenhuma mineralização FPZD-0002; FSED-0001; FSED-0002; FSED-0005; FSED-0014; MAT-012T

A maioria dos alvos mineralizados sondados em Serrinhas até o momento, apesar de ocorrerem alinhados com uma estrutura regional noroeste, parecem ser estruturas de controle local de direção nordeste. A companhia acredita que a zona de alto teor existente na Zona Central do MP2 e a zona de alto teor recém-descoberta dentro da Zona Leste do MP2 são significativas (figura 3 e 4), mas a quantidade de sondagem realizada até o momento ainda é insuficiente para especular sobre suas continuidades e impacto no teor médio global de ouro de Serrinhas.

Ao longo deste ano a Aura planeja continuar delineando e detalhando os alvos MP1 e MP2 e realizar sondagem de exploração em muitos outros alvos na área de Serrinhas como Parazinho, MP4, MP7, MP9 entre outros (figura 2).

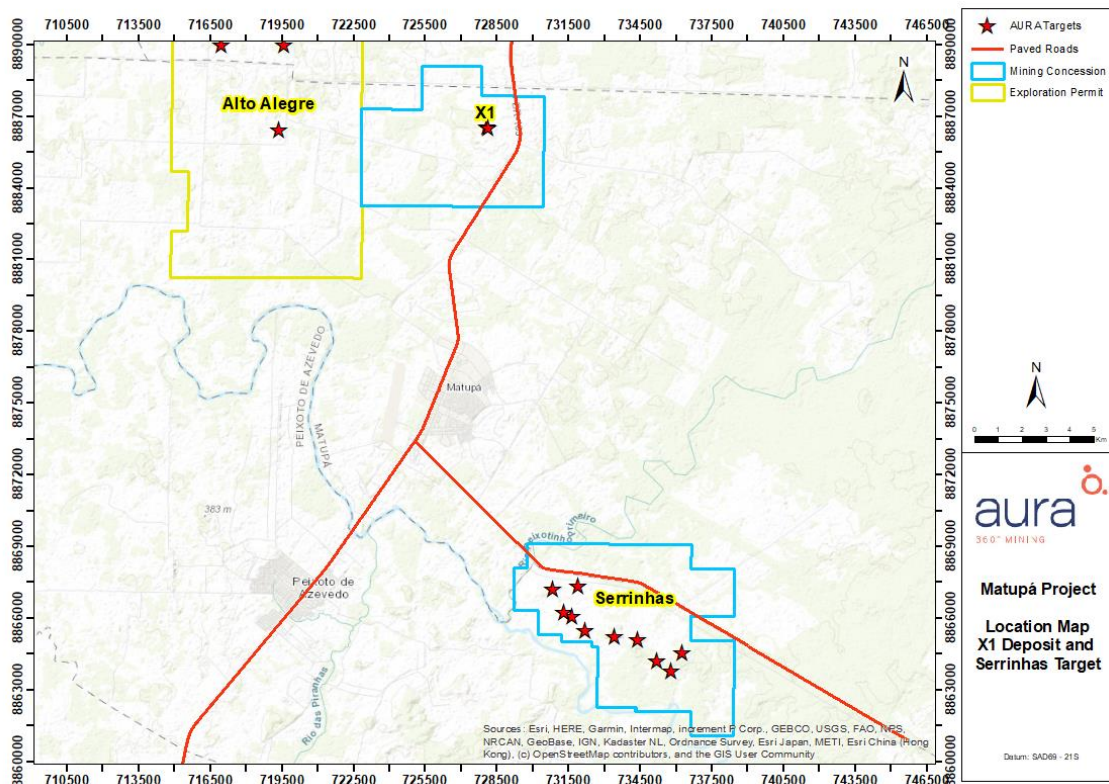


Figura 1: Mapa de Localização do Projeto Matupá Project mostrando X1 e Serrinhas

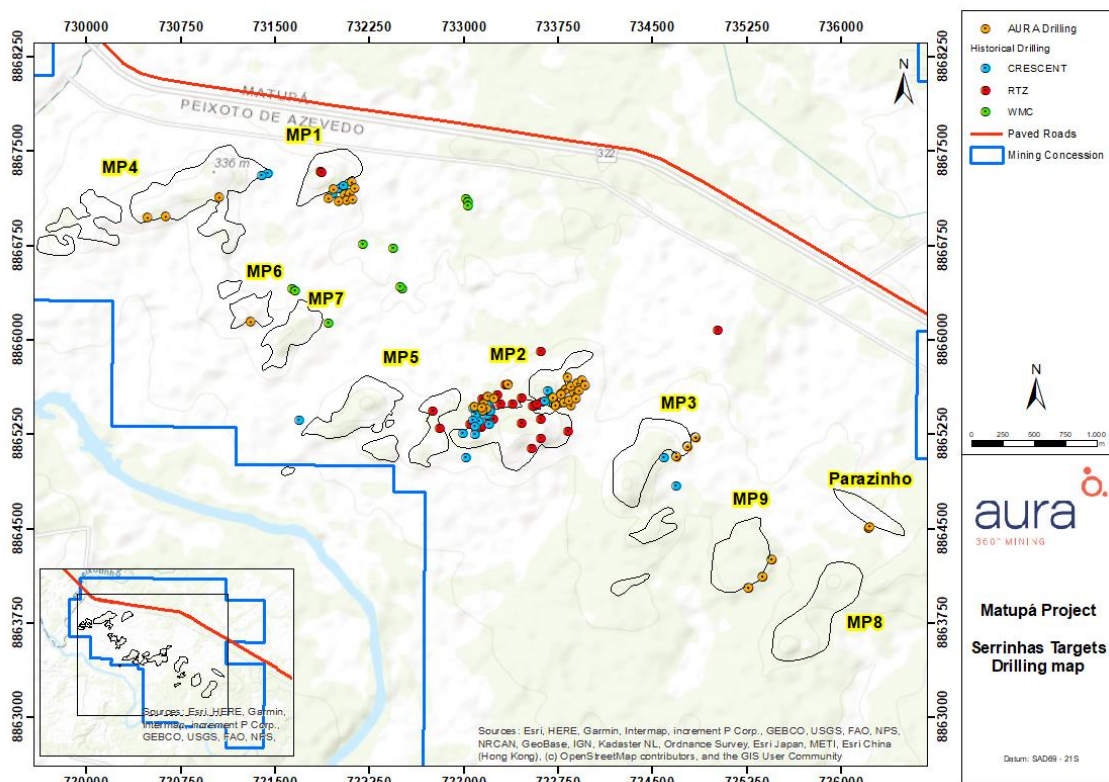


Figura 2: Mapa de Serrinhas mostrando o alvará de pesquisa, todos os alvos, furos de sondagem históricos e da Aura



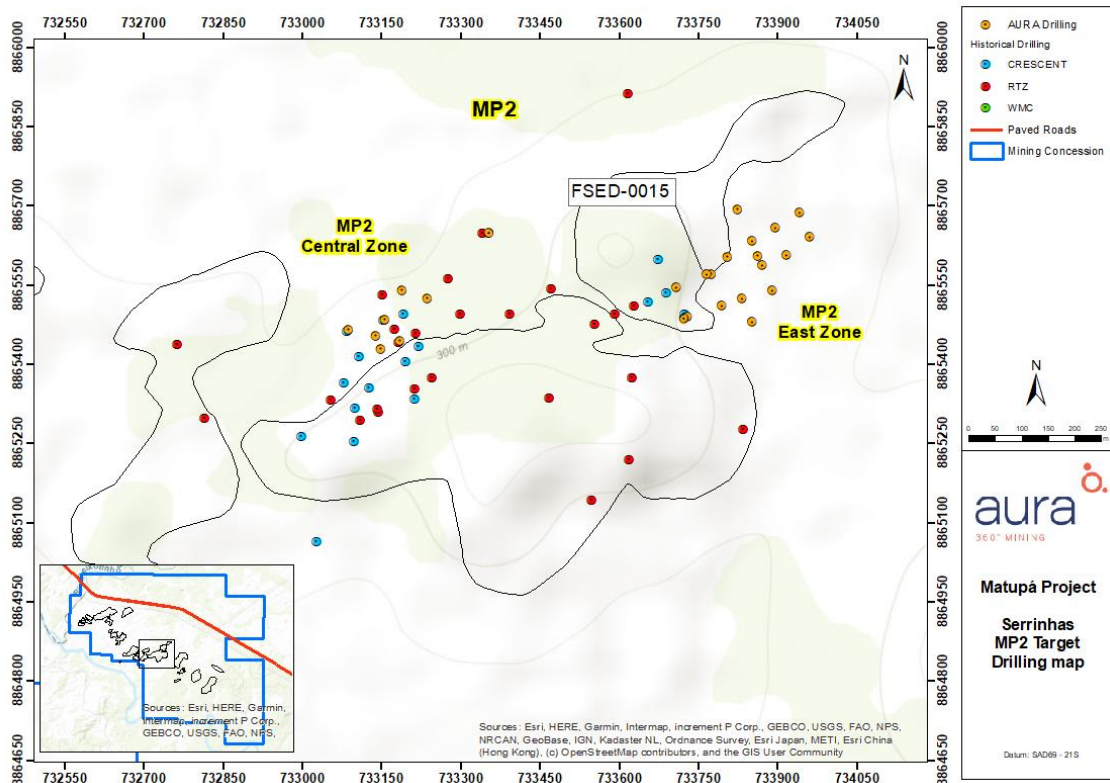


Figura 3: Mapa de detalhe do alvo MP2 mostrando furos de sondagem históricos e da Aura

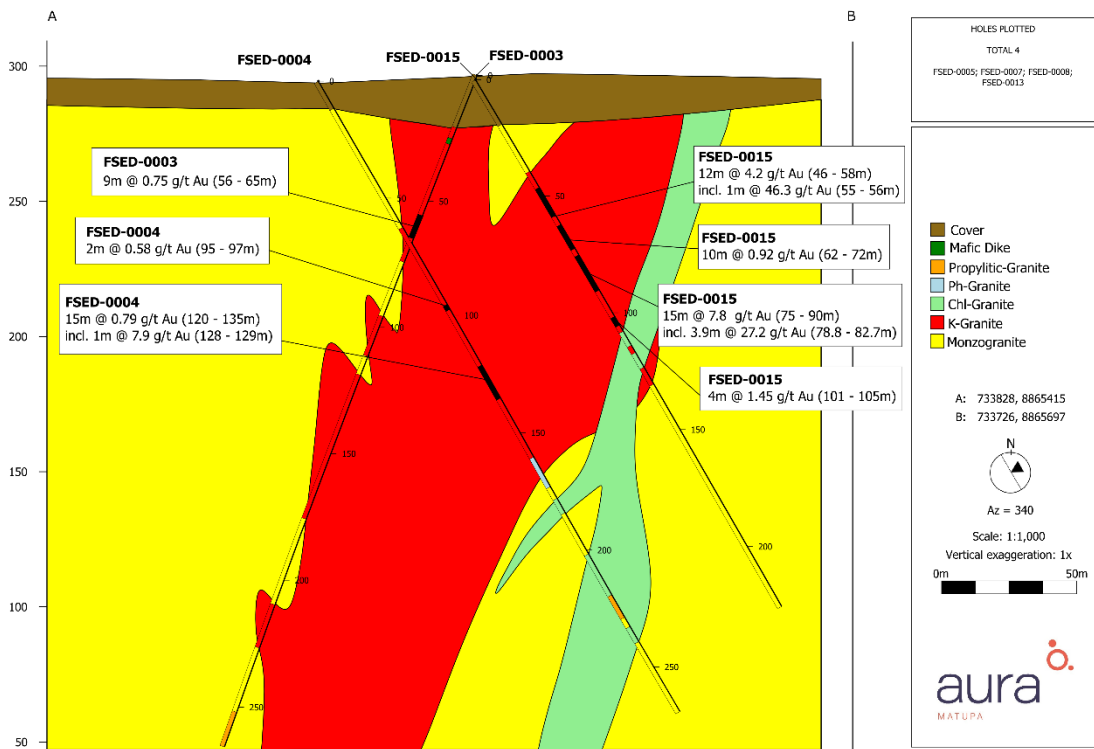


Figura 4: Seção geológica do Alvo MP2 mostrando furos de sonda da Aura

## **Garantia de qualidade e controle de qualidade (QAQC)**

O trabalho analítico foi realizado pelo laboratório da SGS, em Vespasiano, Minas Gerais, Brasil. Os testemunhos de sondagem foram britados, pulverizados e homogeneizados no laboratório SGS Geosol em Goiânia, Goiás, Brasil, e as amostras de polpa foram enviadas para o Laboratório SGS em Vespasiano. Todas as amostras foram analisadas para ouro, com valores determinados pelo método de ensaio de fogo (código FAA505) com análise por espectrometria de absorção atômica em alíquotas de 50g. A SGS possui procedimentos de controle de qualidade de rotina que garantem que cada lote de 20 amostras preparadas inclua uma repetição de amostra, três padrões comerciais e brancos. As medidas de QA/QC da SGS são independentes da Aura. A Aura estabeleceu um procedimento padrão de QA/QC para os programas de sondagem em Serrinhas inserindo um branco, um padrão e uma duplicata a cada 40 amostras.

## **Pessoas Qualificadas**

A divulgação das informações técnicas e científicas incluídas neste comunicado foram revisadas e aprovadas por Farshid Ghazanfari, profissional qualificado conforme definido pela National Instrument 43-101 – Standards of Disclosure for Mineral Projects ("NI 43-101") nos termos da legislação canadense sobre valores mobiliários.

## **Informações Prospectivas**

Este Fato Relevante contém "informações prospectivas" e "declarações prospectivas" (coletivamente, "declarações prospectivas") que podem incluir, mas não se limitam, a declarações referentes às atividades, eventos ou desenvolvimentos que a Companhia espera ou antecipa que ocorrerão ou poderão ocorrer no futuro, incluindo, sem limitação, as expectativas da Companhia em relação a produção média anual antecipada do projeto Matupá e a interpretação dos resultados de exploração e perfuração. Frequentemente, mas nem sempre, as declarações prospectivas podem ser identificadas pelo uso de palavras e frases como "planos", "é esperado", "orçamento", "programado", "estimado", "estimativas", "previsões", "pretende", "antecipa" ou "acredita" ou variações (incluindo variações negativas) de tais palavras e frases, ou afirmação de que determinadas ações, eventos ou resultados "podem", "poderiam", ou "será" tomado, ocorrido ou alcançado.

Riscos conhecidos e desconhecidos, incertezas e outros fatores, muitos dos quais estão além da capacidade de previsão ou controle da Companhia, podem causar resultados reais diferentes materialmente daqueles contidos nas declarações prospectivas. Referência específica é feita ao Formulário de Referência mais recente arquivado perante a CVM e a B3 para uma discussão de alguns dos fatores subjacentes às declarações prospectivas. Alguns dos fatores subjacentes às declarações prospectivas, que incluem, sem limitação, volatilidade de preços do cobre e do ouro ou outra volatilidade dos preços de outras commodities, mudanças nos mercados de dívida e de ações, incertezas envolvidas na interpretação de dados geológicos, aumento de custos, conformidade ambiental e alterações na legislação e regulamentação ambiental, flutuações nas taxas de juros e taxas de câmbio, condições econômicas gerais e outros riscos envolvidos na indústria de exploração e desenvolvimento mineral. Os leitores são advertidos de que a lista de fatores acima não é exaustiva dos fatores que podem afetar as declarações prospectivas.

Todas as declarações prospectivas aqui estão qualificadas por esta declaração de advertência. Assim, os leitores não devem depositar confiança indevida em declarações prospectivas. A Companhia não assume nenhuma obrigação de atualizar publicamente ou de outra forma revisar quaisquer declarações prospectivas, seja como resultado de novas informações ou eventos futuros ou de outra forma, exceto conforme possa ser exigido por lei. Se a Companhia atualizar uma ou mais declarações prospectivas, não deve ser feita nenhuma inferência de que fará atualizações adicionais em relação a essas ou outras declarações prospectivas.

## **Sobre a Aura 360°**

A Aura é focada na mineração em termos completos – pensando de forma holística sobre como seus negócios impactam e beneficiam cada um de nossos stakeholders: nossa companhia, nossos acionistas, nossos funcionários e os países e comunidades que atendemos. O que nós chamamos de Mineração 360°.

A Aura é uma companhia focada no desenvolvimento e operação de projetos de ouro e metais básicos nas Américas. Os ativos produtores da Companhia incluem a mina de ouro de San Andres em Honduras, a mina de ouro Ernesto/Pau-a-Pique no Brasil, a mina de cobre, ouro e prata de Aranzazu no México. Além disso, a Companhia possui mais dois projetos de ouro



no Brasil, Almas e Matupá, um projeto de ouro na Colômbia, Tolda Fria e a mina de Gold Road, no Arizona, Estados Unidos, atualmente em Tratamento e Manutenção.

Para mais informações, visite o site da Aura em <https://ir.auraminerals.com/> ou entre em contato:

Relações com Investidores  
Gabriel Catalani  
E-mail: [ri@auraminerals.com](mailto:ri@auraminerals.com)  
<https://ir.auraminerals.com/>