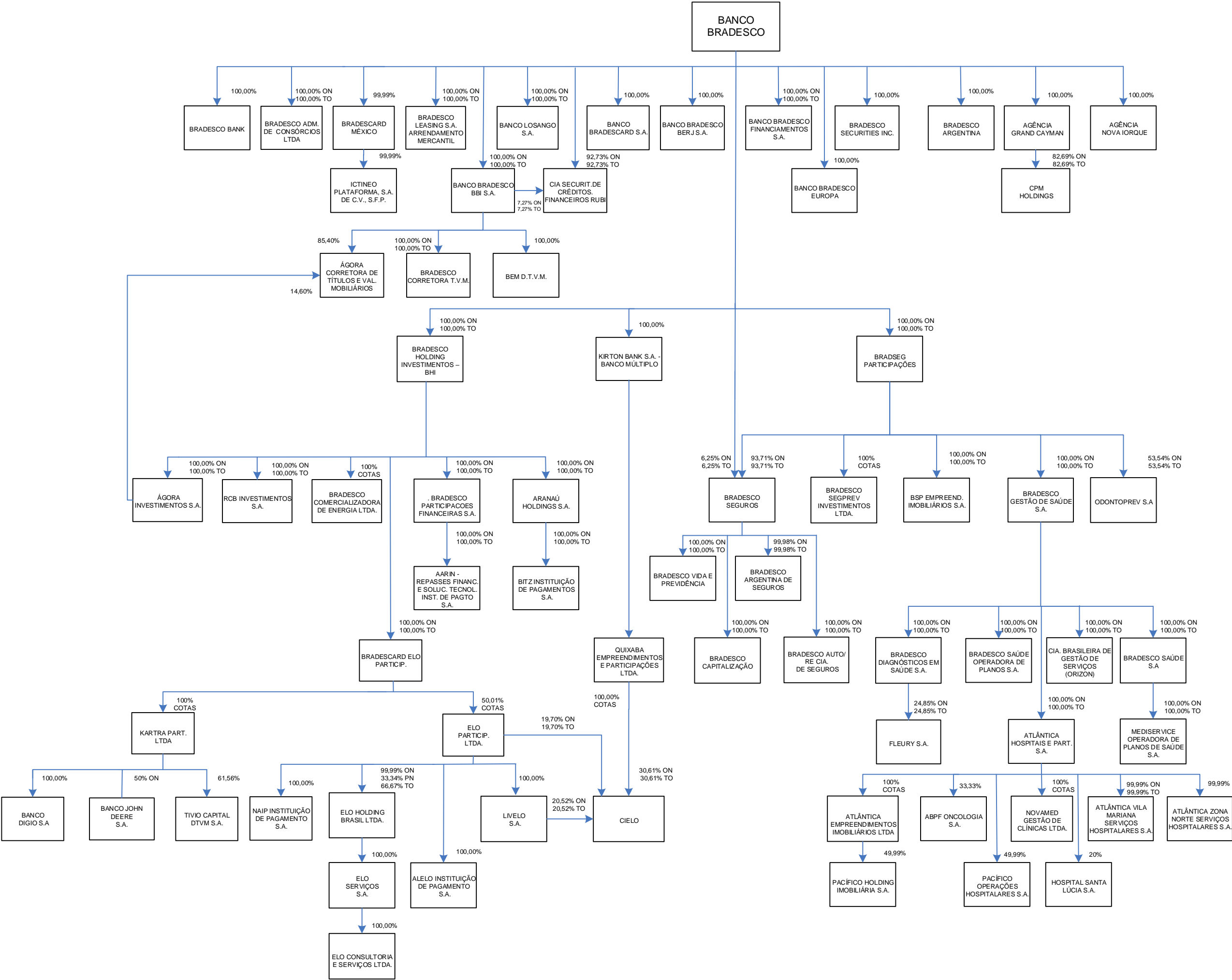


ORGANOGRAMA SOCIETÁRIO



Data Base: 31.12.2025

Sociedades Anônimas

ON - Ações Ordinárias com direito a voto nas Assembleias (ações controle);
PN - Ações Preferenciais sem direito de voto nas Assembleias, com preferência no recebimento dos dividendos/JCPs; e
TOTAL – Soma das ações ON e PN, representando a participação no capital.

Sociedades Limitadas

COTAS – representam a participação no capital social da empresa.