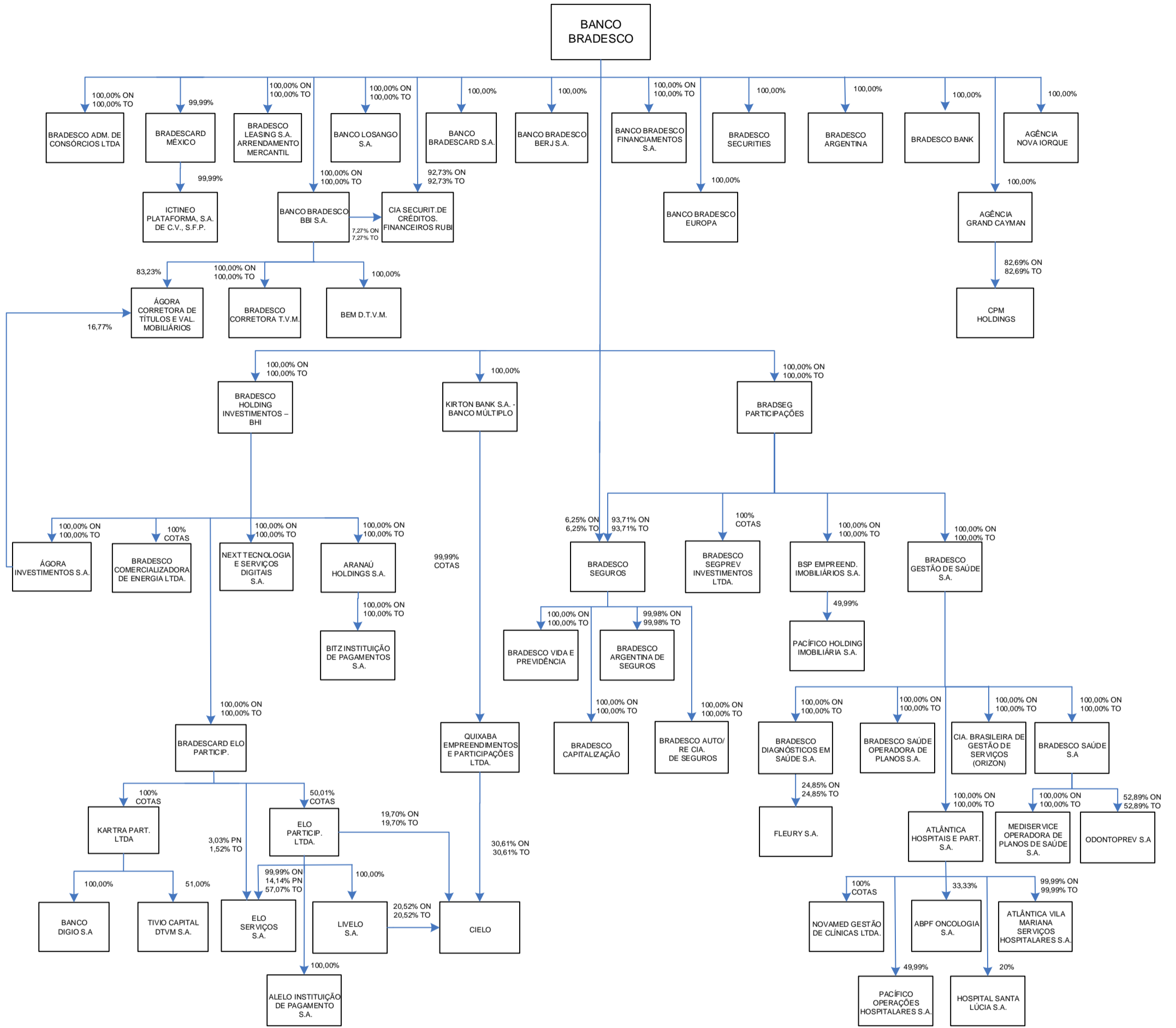


ORGANOGRAMA SOCIETÁRIO



Data Base: 31.12.2024

Sociedades Anônimas

ON - Ações Ordinárias com direito a voto nas Assembleias (ações controle);

PN - Ações Preferenciais sem direito de voto nas Assembleias, com preferência no recebimento dos dividendos/JCPs; e

TOTAL – Soma das ações ON e PN, representando a participação no capital.

Sociedades Limitadas

COTAS – representam a participação no capital social da empresa.

BANCO BRADESCO S.A.