

PORTFÓLIO DE ATIVO

# ED. RIVER ONE

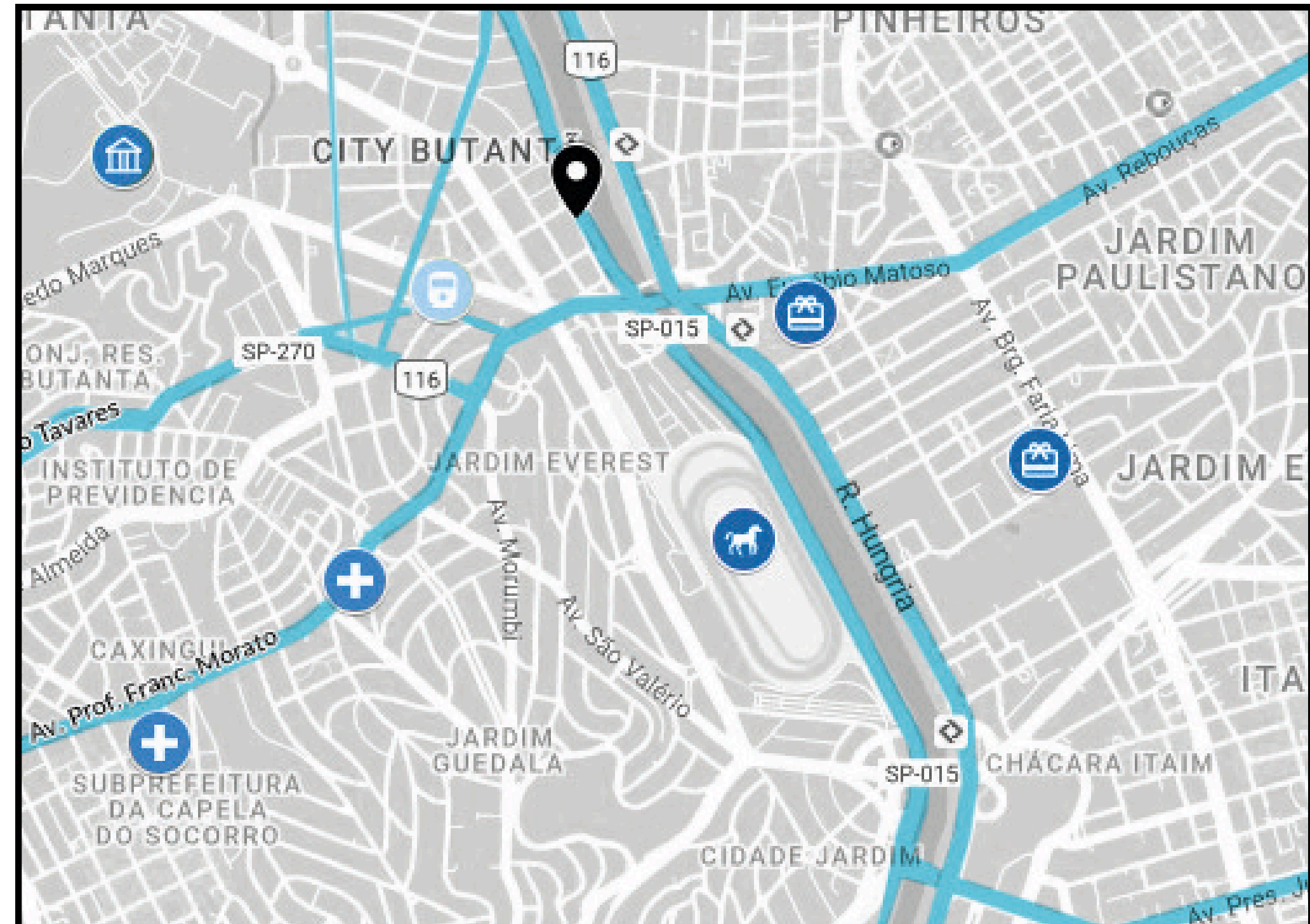
Rua Gerivatiba, 207 - Marginal Pinheiros, SP - SP

# LOCALIZAÇÃO

**Rua Gerivatiba, 207**

**Marginal Pinheiros, São Paulo - SP**

- 2min. da USP
- 2min. do metro Butantã
- 5min. do Shopping Eldorado
- 5min. da estação Hebraica-Rebouças
- 7min. da Faria Lima;
- 8min. Do Shopping Iguatemi;
- 10min. Do Parque Vila-Lobos;
- 10min. Do Shopping JK;
- 10min. Da Av. Eng. Luiz Carlos Berrini



# CARACTERÍSTICAS

## Características do Edifício

- Certificação Green Building;
- Vista Permanente 180° para a cidade;
- Design arrojado com elementos de biofilia;
- Certificação USGBC – LEED Gold
- Hall de entrada com 10m de pé-direito;
- Fachada com alta eficiência térmica;
- Elevadores com chamada antecipada e alta velocidade;
- Arquitetura que valoriza a entrada de luz natural;
- Andares multi-uso com amplo pé direito de 4m piso a piso;
- Restaurante, Conference Center e Lojas de apoio no local



# DISPONIBILIDADE - QUADRO DE ÁREAS [M<sup>2</sup>]

Pavimento	Área (m <sup>2</sup> )		Pavimento	Área (m <sup>2</sup> )		Pavimento	Área (m <sup>2</sup> )
19° Andar	1.461,68		13° Andar	1.461,68		7° Andar	1.386,63
18° Andar	1.470,35		12° Andar	1.470,35		6° Andar	1.383,08
17° Andar	1.461,68		11° Andar	1.461,68		Loja 01	435,00
16° Andar	739,73	721,95	10° Andar	739,73	721,95	Loja 02	438,63
15° Andar	1.470,35		9° Andar	1.470,35		Loja 03	539,64
14° Andar	1.461,68		8° Andar	1.386,63		Restaurante/ Teatro	1.942,37

DÍSPONÍVEL
  LOCADO

# CONDIÇÕES COMERCIAIS

## Core & Shell

<b>Locação</b>	R\$ 110,00/m <sup>2</sup>
<b>Condomínio</b>	R\$ 15,00/m <sup>2</sup>
<b>IPTU</b>	R\$ 14,00/m <sup>2</sup>

## TurnKey\*

<b>Locação</b>	R\$ 145,00/m <sup>2</sup>
<b>Condomínio</b>	R\$ 15,00/m <sup>2</sup>
<b>IPTU</b>	R\$ 14,00/m <sup>2</sup>



\*Considerando prazo de 10 anos

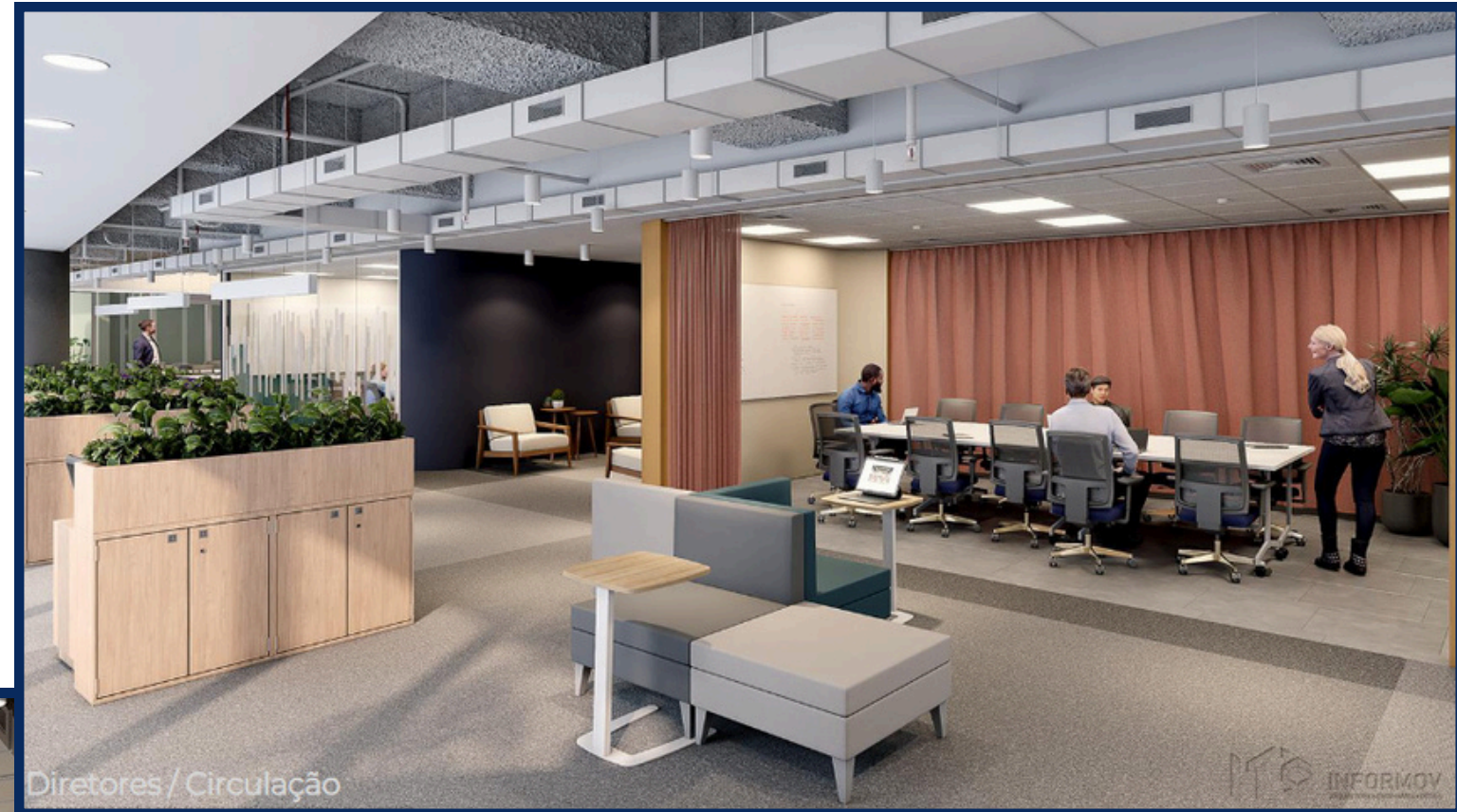
# TURNKEY - MODELO 1



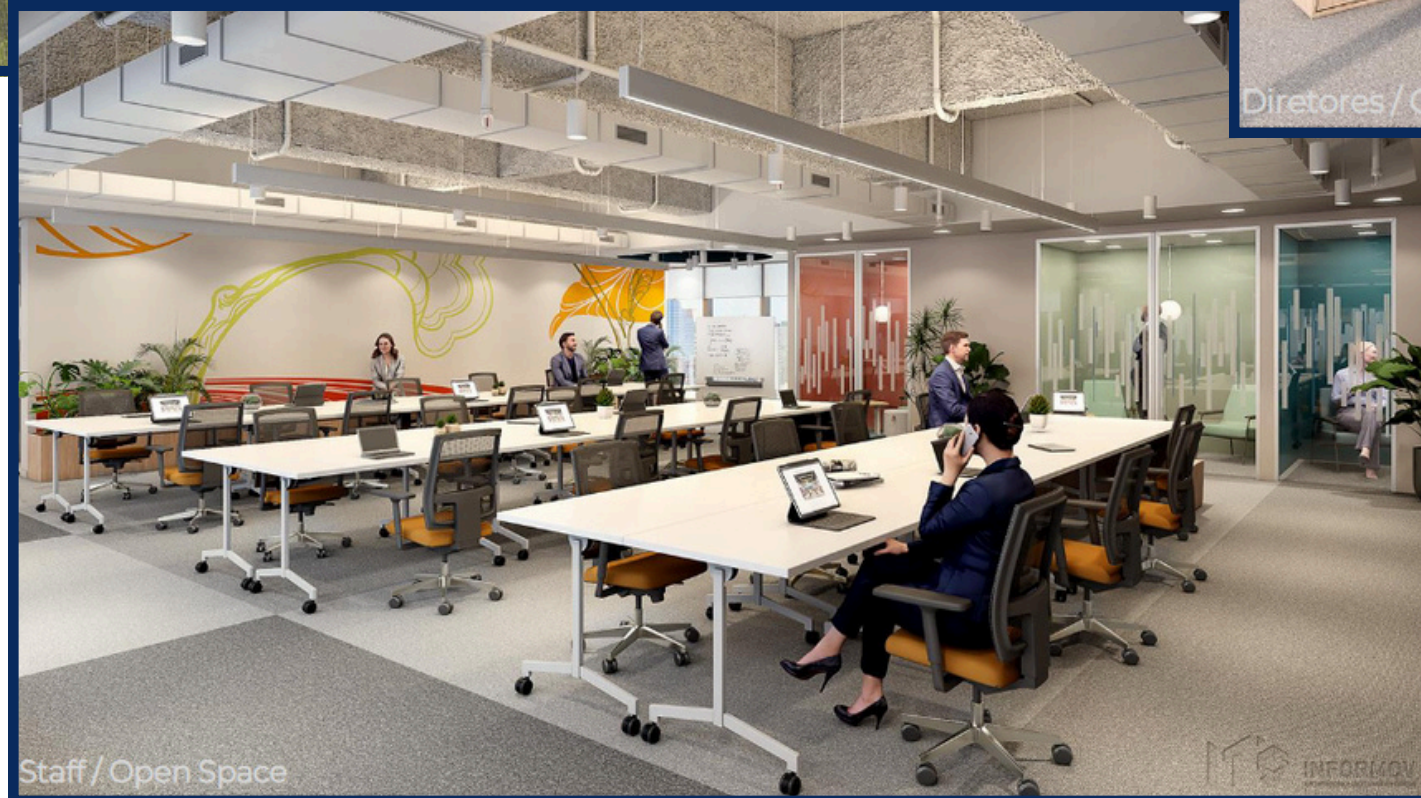
# TURNKEY - MODELO 1



Café / Descompressão



Diretores / Circulação

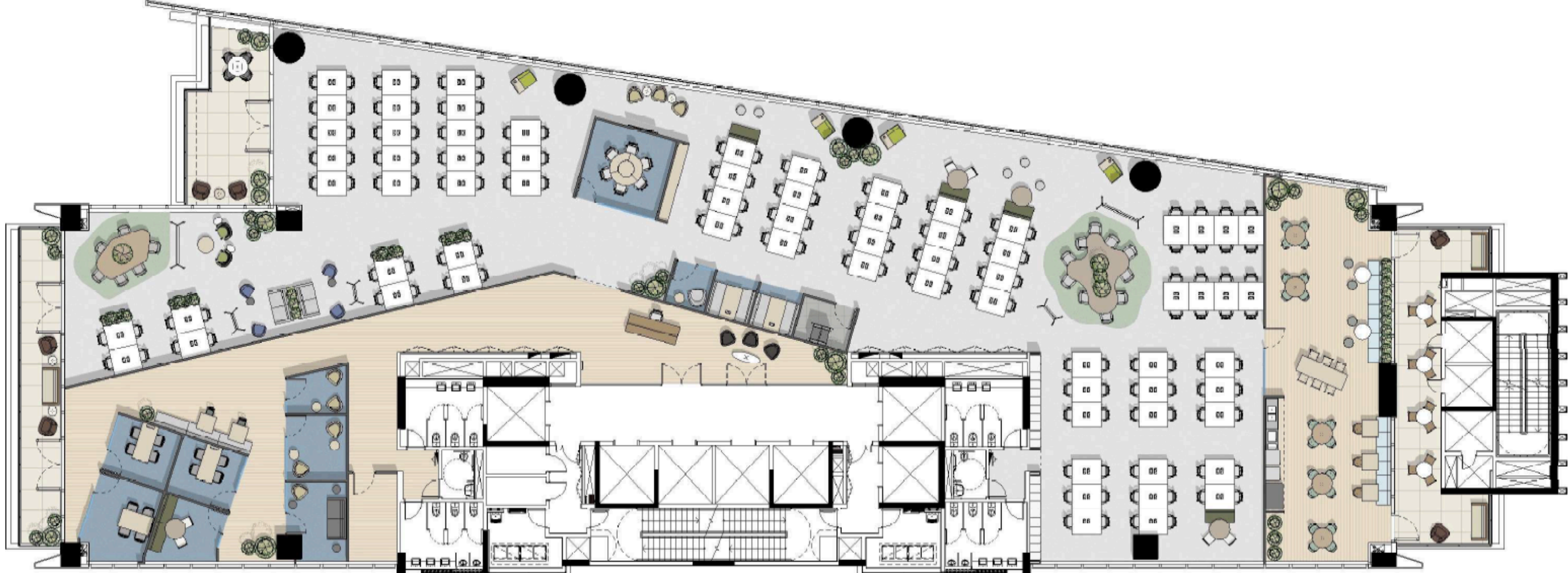


Staff / Open Space



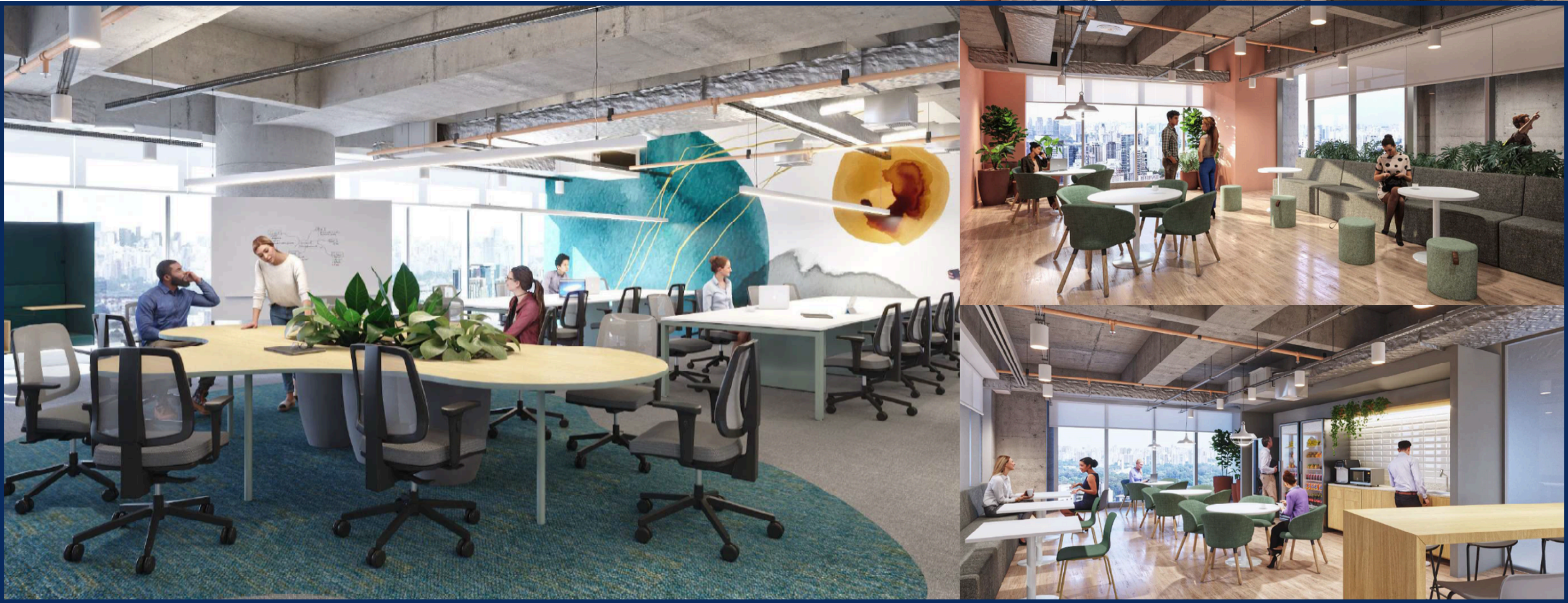
Copa / Refeitório

# TURNKEY - MODELO 2





# TURNKEY - MODELO 2



# TURNKEY - MODELO 3



# TURNKEY - MODELO 3



FLEXIBILIDADE



QUALIDADE DE VIDA



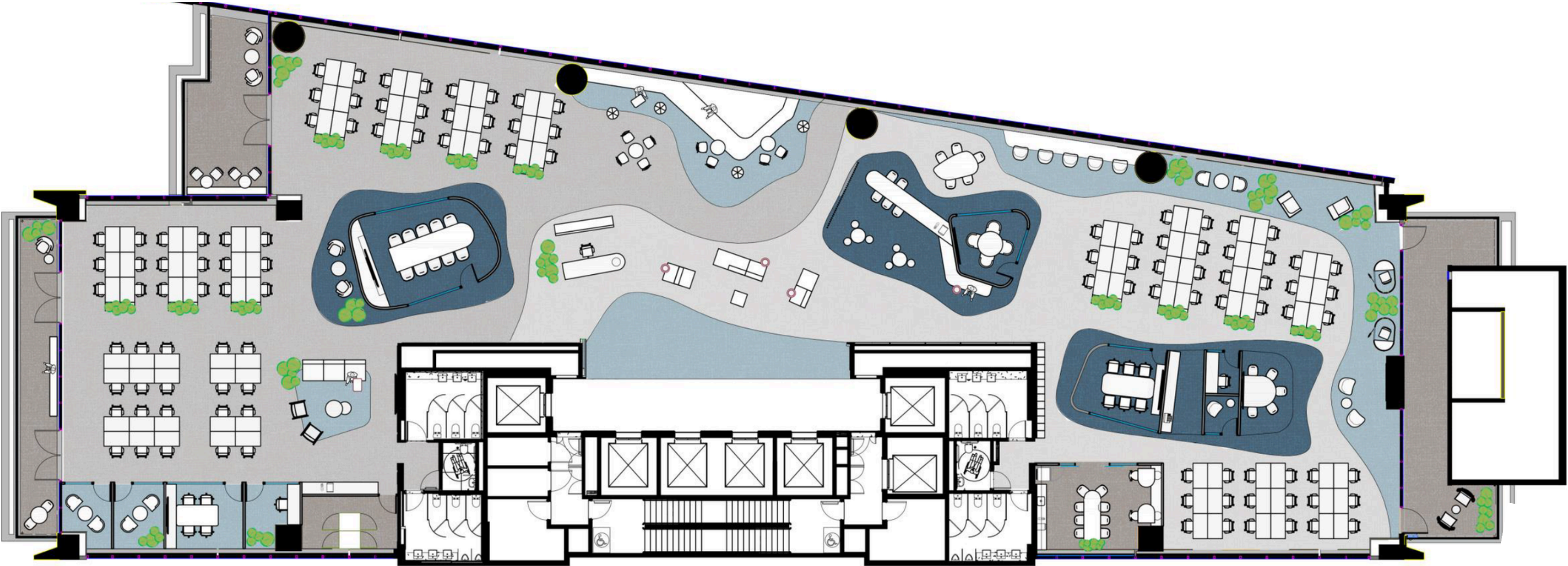
# TURNKEY - MODELO 4



# TURNKEY - MODELO 4



# TURNKEY - MODELO 5



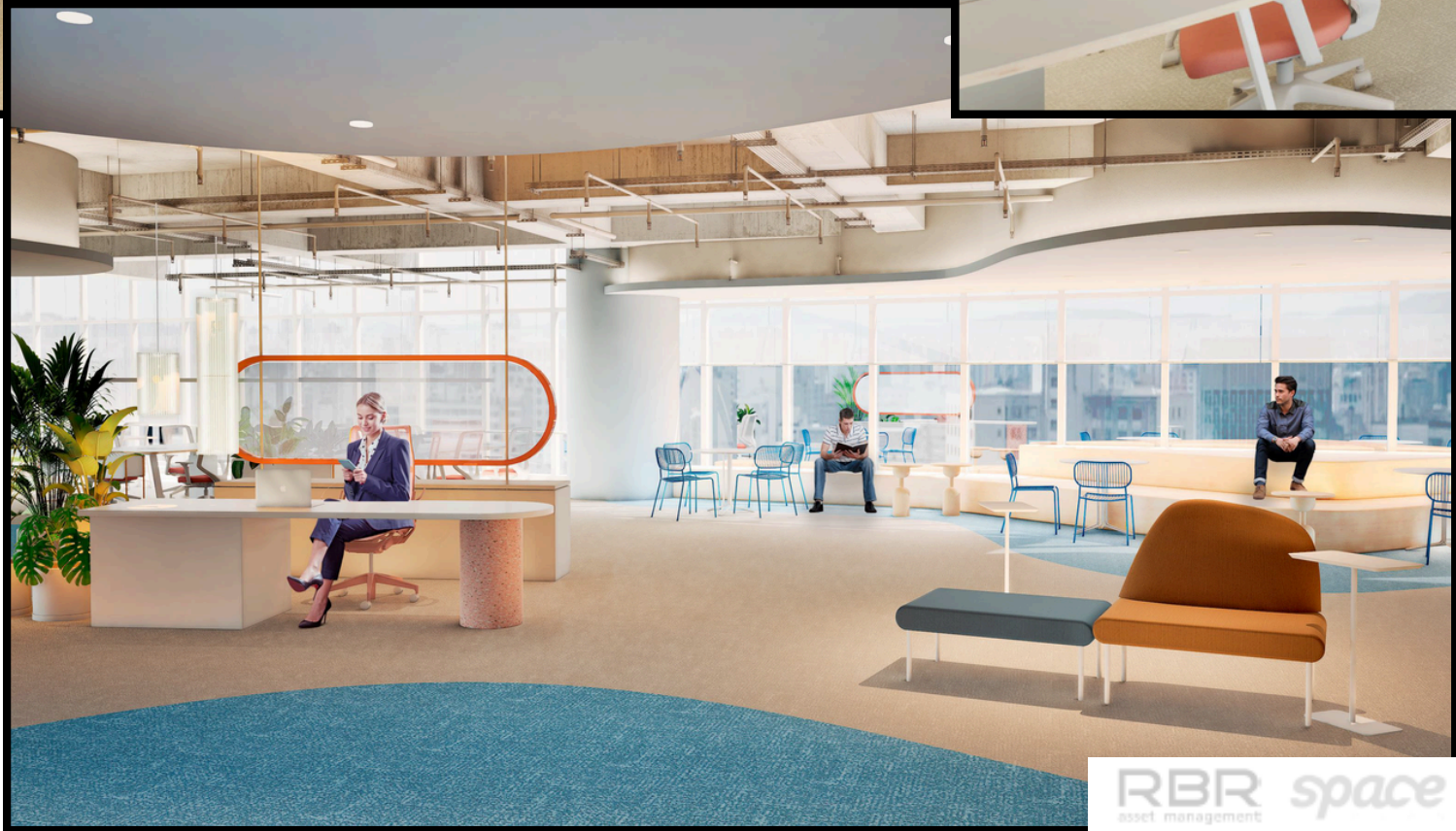
# TURNKEY - MODELO 5



RBR space  
asset management



RBR space  
asset management



RBR space  
asset management

ED. RIVER ONE | FII RBR PROPERTIES

Av. Pres. Juscelino Kubitschek, 1400  
12° Andar, CJ 122  
São Paulo, Brasil  
CEP: 04543-000  
[www.rbrasset.com.br](http://www.rbrasset.com.br)

# CONTATO

## Localção

 [+55 11 4083-5252](tel:+551140835252)

 [locacao@rbrasset.com.br](mailto:locacao@rbrasset.com.br)

 [@rbr.asset](https://www.instagram.com/rbr.asset)

 RBR Asset Management

 [@AssetRbr](https://twitter.com/AssetRbr)

 RBR Asset