



RESULTADOS
3T25











- UNIÃO DE DUAS MARCAS FORTES COM MESMO DNA
- AMPLIAÇÃO DA COBERTURA GEOGRÁFICA
- GANHO DE COMPETITIVIDADE
- FORTALECIMENTO OPERACIONAL E LOGÍSTICO

COMBINAÇÃO DE NEGÓCIOS | GRUPO MATEUS E NOVO ATACAREJO

RESULTADOS 3T25

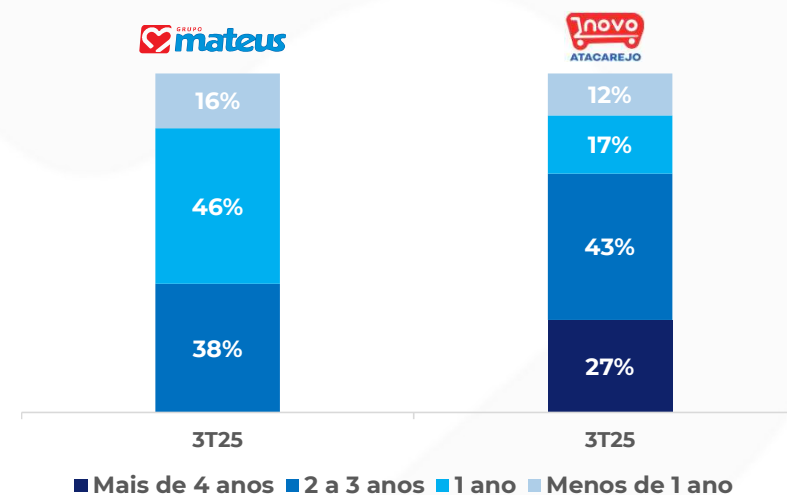
MARKET SHARE DO GRUPO ATINGE **37,7%** NOS **3 ESTADOS** (PE/PB/AL)

			
	PE 13 PB 9 AL 4	PE 34 PB 2	PE 47 PB 11 AL 4
 Unidades	26 LOJAS	36 LOJAS	62 LOJAS
 Receita Bruta	R\$ 1,6 bi	R\$ 1,7 bi	R\$ 3,3 bi
 Margem Bruta ⁽¹⁾ Ex efeitos extraordinários	19,3%	20,0%	19,6%
 Margem EBITDA ⁽¹⁾ Ex efeitos extraordinários	4,7%	7,6%	6,2%
 Market Share ⁽²⁾	37,7%		

(1) Excluem efeitos extraordinários no lucro bruto conforme página 14 do release de resultados do 3T25

(2) Dado da Nielsen apurado no 3T25

% DAS VENDAS POR FAIXA ETÁRIA DA LOJA



44,5%
Market Share
ATACAREJO
PE / PB / AL

32,0%
Market Share
TOTAL
NE+PA (S/RN)

EXPANSÃO





- SOLUÇÃO COMPLETA PARA O CLIENTE TRANSFORMADOR
- MIX PROFISSIONAL COM CURADORIA DE QUALIDADE
- ESTRUTURA PENSADA PARA O ATENDIMENTO TÉCNICO
- ESPAÇO DE CAPACITAÇÃO E EXPERIÊNCIAS
- ESTRATÉGIA DE EXPANSÃO E POSICIONAMENTO

13 LOJAS INAUGURADAS ATÉ 3T25

ROSÁRIO



ARACAJÚ



TORITAMA



FEIRA DE SANTANA



ILHÉUS



SÃO MATEUS



SÃO LUÍS | ANJO DA GUARDA



ABREU E LIMA



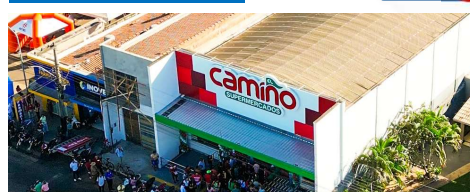
MARITUBA



PARQUE ATHENAS | SÃO LUÍS



PORTO FRANCO

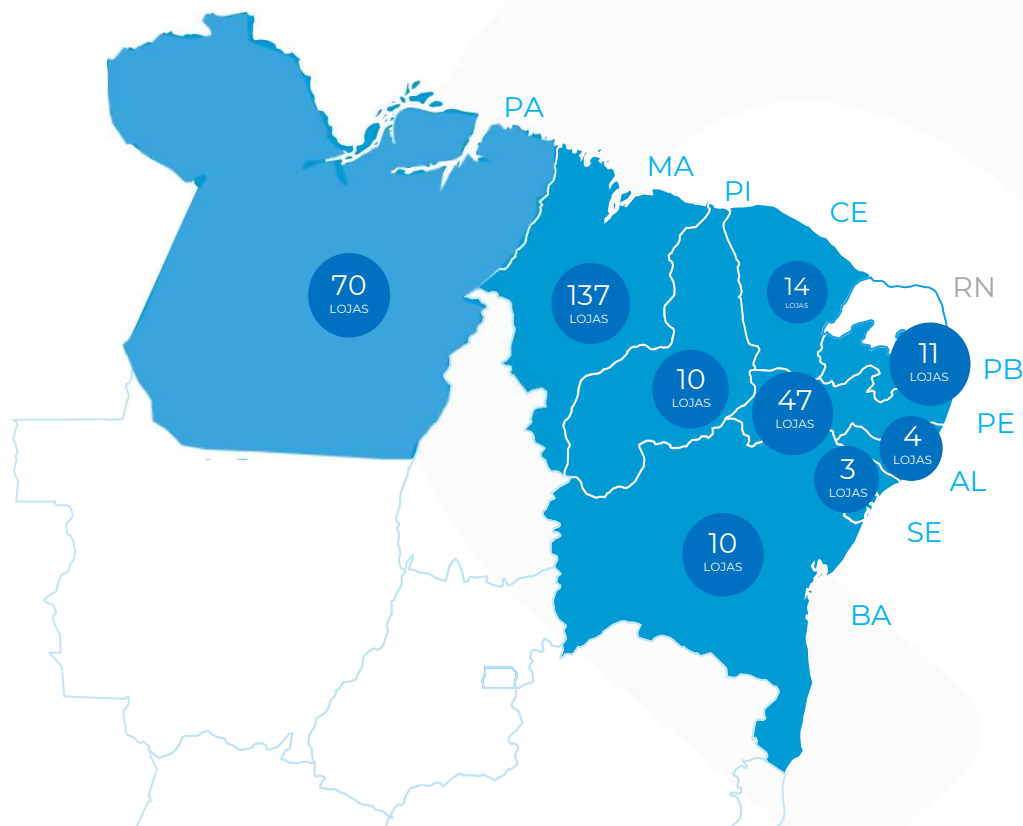


JABOATÃO DOS GUARARAPES



ANANINDEUA





306 LOJAS

98 LOJAS | **mix mateus**

45 LOJAS | **mateus**

36 LOJAS | **camino SUPERMERCADOS**

-4 LOJAS | **91** LOJAS | **eletro mateus**

36 LOJAS | **novo ATACAREJO**

+ DE 47.000 CLIENTES ATENDIDOS POR MÊS

19 CENTROS DE DISTRIBUIÇÃO

+ DE 1.800 CIDADES ATENDIDAS

+ DE 6.000 REPRESENTANTES COMERCIAIS AUTÔNOMOS

mateus

EXPANSÃO | 4 LOJAS INAUGURADAS EM OUTUBRO

RESULTADOS 3T25

TERESINA | JOÃO XXIII



CARUARU | KENNEDY



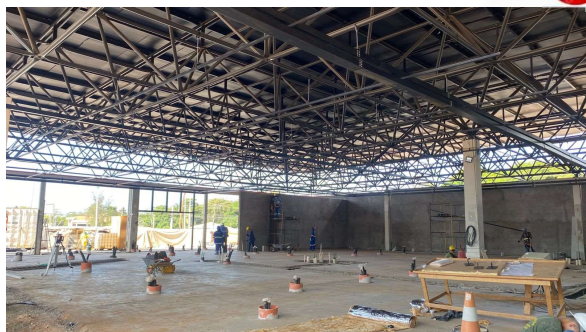
FORTALEZA | MESEJANA



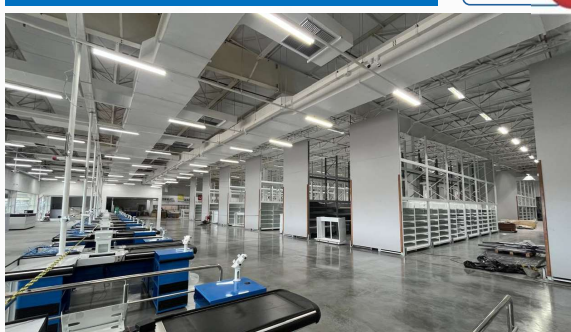
SÃO LUÍS | SÃO FRANCISCO



SÃO LUÍS | OLHO D'ÁGUA



SALVADOR



SÃO LUÍS | SHOPPING S. LUÍS



JACUNDÁ



GARANHUNS



SERÃO
22 LOJAS
INAUGURADAS EM
2025

EXPANSÃO | 15 OBRAS EM ANDAMENTO

RESULTADOS 3T25

MARANHÃO | 5 LOJAS



SÃO LUÍS | EST. MAIOBA - MA



CAXIAS II - MA



IMPERATRIZ | JK - MA



IMPERATRIZ | EST. ARROZ - MA



SÃO LUÍS | GEN. ARTUR - MA



CEARÁ | 4 LOJAS



FORTALEZA | GUARARAPES - CE



FORTALEZA | BEZERRA - CE



FORTALEZA | FREI SERAFIM - CE



JUAZEIRO DO NORTE 2 - CE



PIAUI | 1 LOJA



TERESINA | SUL - CE



PERNAMBUCO | 2 LOJAS



CURADO - PE



IGARASSÚ - PE



PARÁ | 2 LOJAS



CAMETÁ - PA



BELÉM | DOCAS - CE



ALAGOAS | 1 LOJA



ARAPIRACA - CE



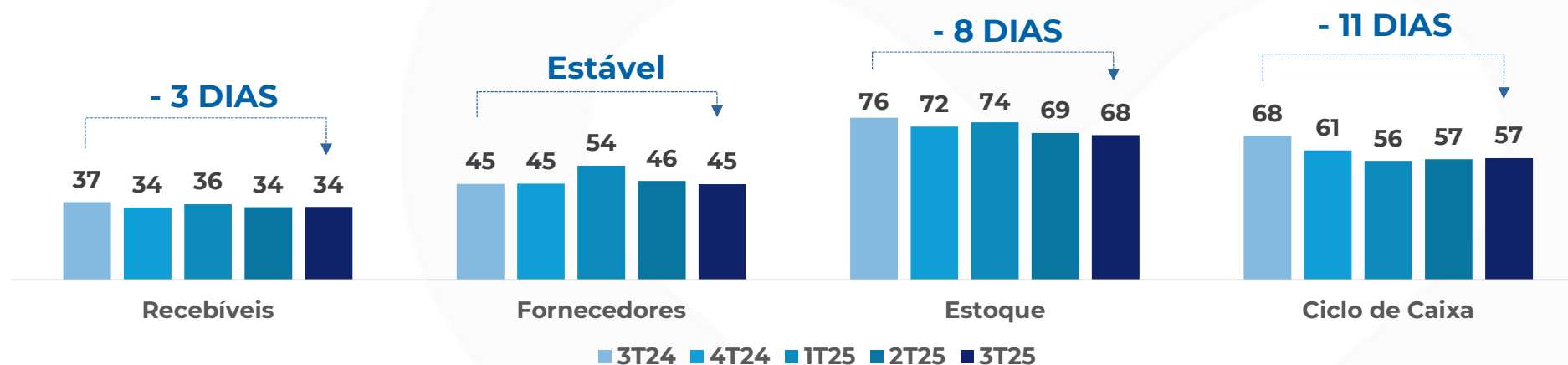
Desempenho Financeiro



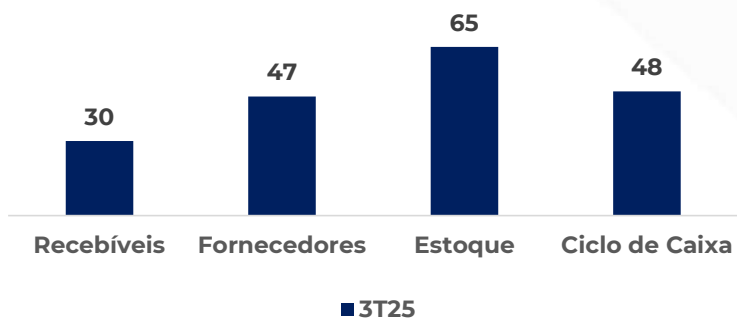
CICLO DE CAIXA

REVISÃO DE ESTOQUE
NOVOS PATAMARES DOS NÍVEIS DE ESTOQUES E CICLO DE CONVERSÃO DE CAIXA

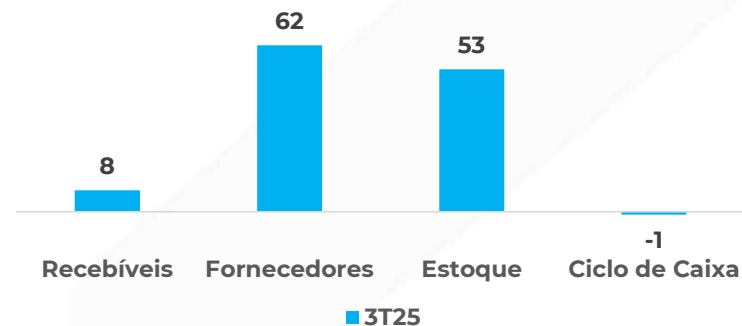
Grupo Mateus excluindo Novo Atacarejo



Grupo Mateus consolidado com o Novo Atacarejo

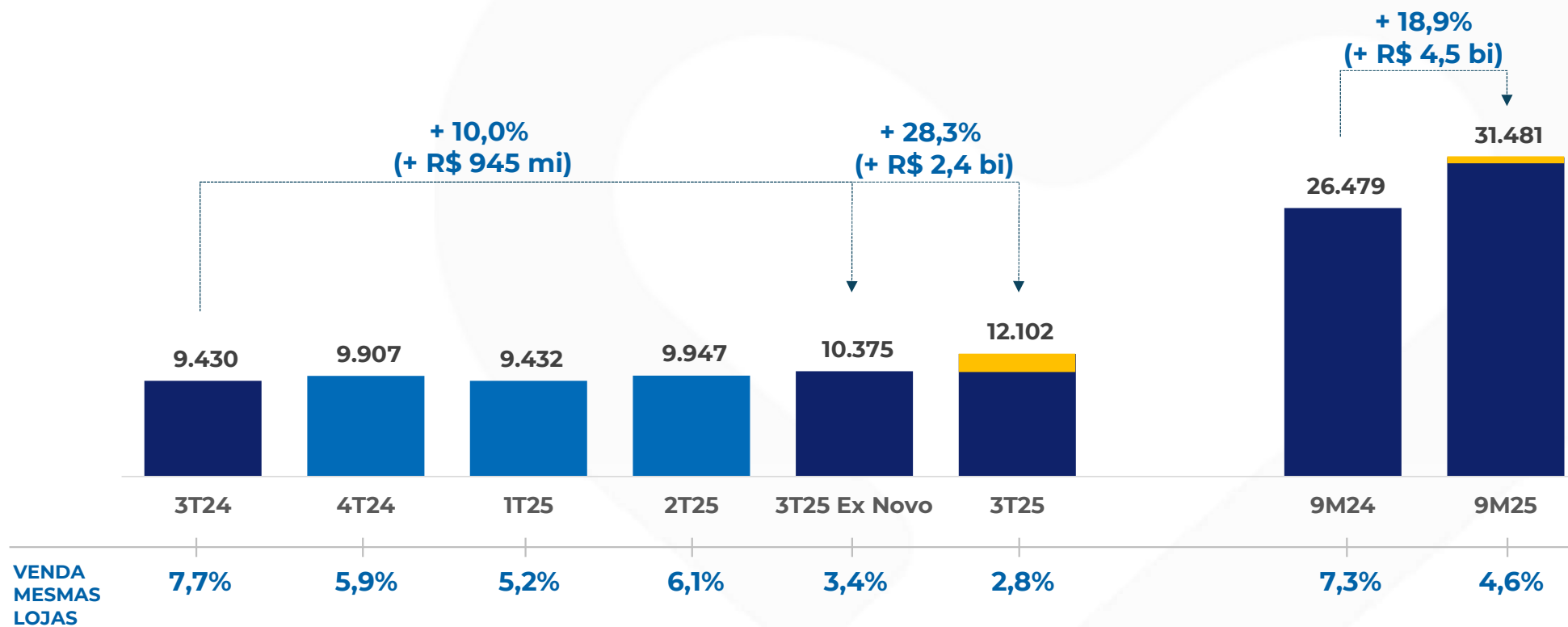


Novo Atacarejo



RECEITA BRUTA

RESULTADOS 3T25



LUCRO BRUTO

RESULTADOS 3T25

EFEITOS EXTRAORDINÁRIOS

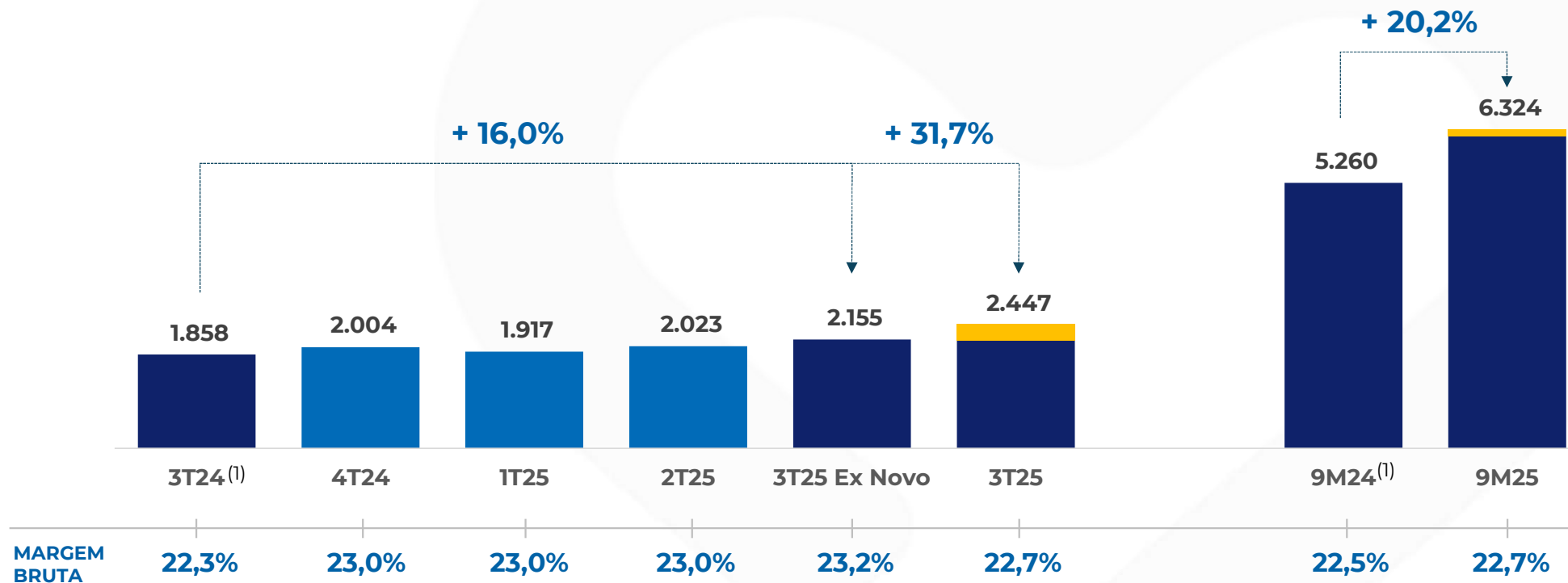
Em R\$ mil	3T25 Consolidado	3T24 ⁽¹⁾	Var. (%)	3T25 ex Novo Atacarejo	3T24 ⁽¹⁾	Var. (%)
Lucro bruto	2.292.774	1.857.697	23,4%	2.000.490	1.857.697	7,7%
Margem bruta (%)	21,3%	22,3%	-1,0 p.p.	21,5%	22,3%	-0,8 p.p.
(+) Perda de estoque proveniente de inventários adicionais	91.319	-	-	91.319	-	-
(+) Revisão de estoques 1S25	62.748	-	-	62.748	-	-
Total dos efeitos extraordinários	154.088	-	-	154.088	-	-
Lucro bruto ex efeitos extraordinários	2.446.841	1.857.697	31,7%	2.154.557	1.857.697	16,0%
Margem bruta ex efeitos extraordinários (%)	22,7%	22,3%	0,5 p.p.	23,2%	22,3%	0,9 p.p.

Em R\$ mil	9M25 Consolidado	9M24 ⁽¹⁾	Var. (%)	9M25 ex Novo Atacarejo	9M24 ⁽¹⁾	Var. (%)
Lucro bruto	6.232.495	5.259.945	18,5%	5.940.211	5.259.945	12,9%
Margem bruta (%)	22,4%	22,5%	-0,1 p.p.	22,5%	22,5%	0,0 p.p.
(+) Perda de estoque proveniente de inventários adicionais	91.319	-	-	91.319	-	-
Lucro bruto ex efeitos extraordinários	6.323.814	5.259.945	20,2%	6.031.530	5.259.945	14,7%
Margem bruta ex efeitos extraordinários (%)	22,7%	22,5%	0,2 p.p.	22,8%	22,5%	0,3 p.p.

(1) Valores do 3T24 e 9M24 conforme nota explicativa 3 – Políticas contábeis materiais do ITR do 3T25.

LUCRO BRUTO E MARGEM BRUTA

RESULTADOS 3T25



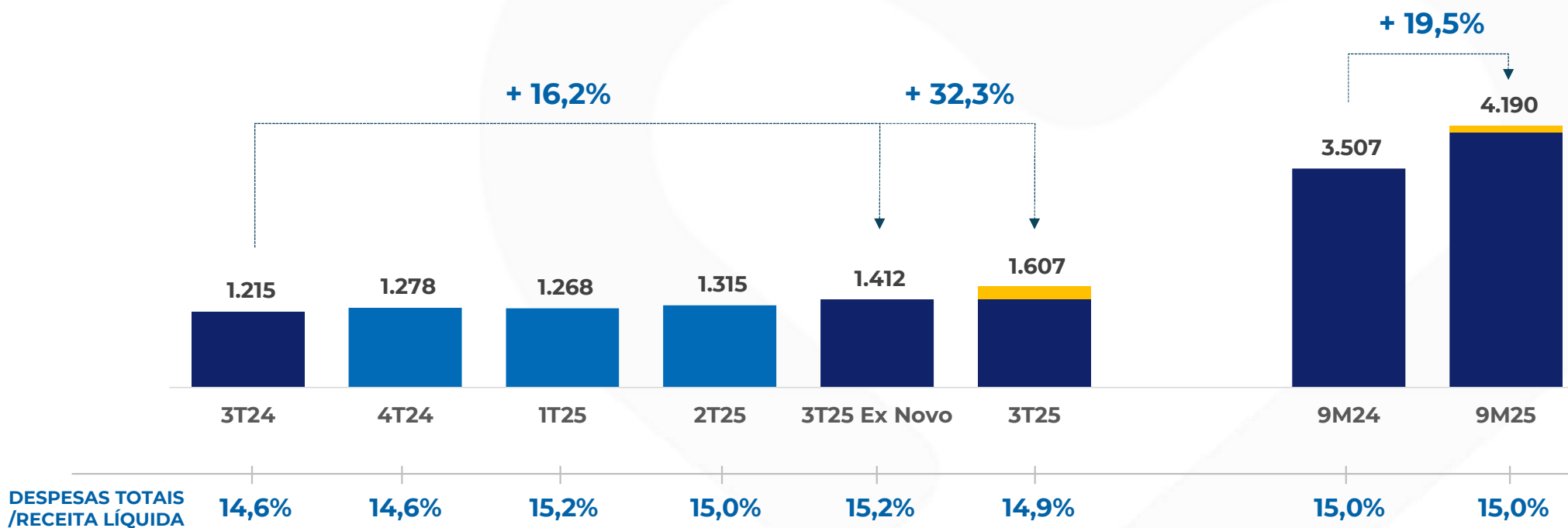
■ Novo Atacarejo

■ R\$ MM

(1) Valores do 3T24 e 9M24 conforme nota explicativa 3 – Políticas contábeis materiais do ITR do 3T25.

DESPESAS OPERACIONAIS

RESULTADOS 3T25



■ Novo Atacarejo

■ R\$ MM

(1) Valores do 3T24 e 9M24 conforme nota explicativa 3 – Políticas contábeis materiais do ITR do 3T25.

EBITDA PÓS IFRS 16

RESULTADOS 3T25

EFEITOS EXTRAORDINÁRIOS

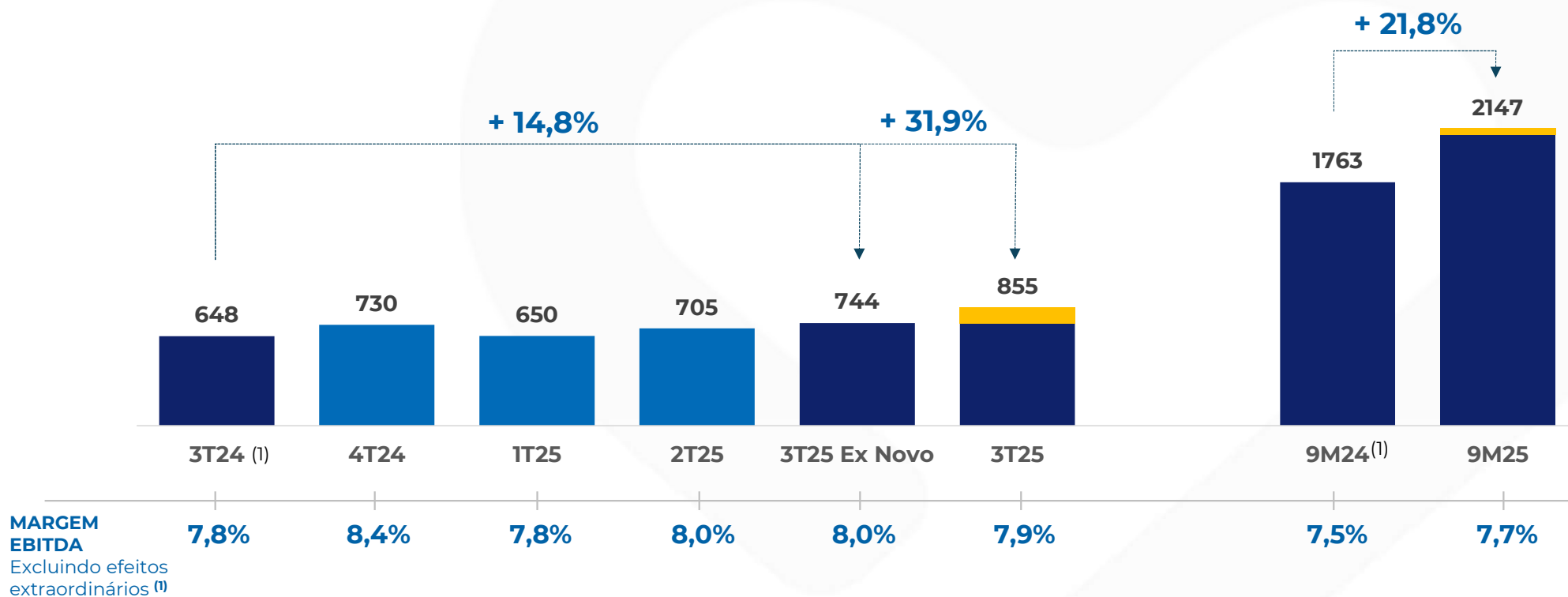
Em R\$ mil	3T25 Consolidado	3T24 (1)	Var. (%)	3T25 ex Novo Atacarejo	3T24 (1)	Var. (%)
EBITDA (pós IFRS 16)	833.222	648.255	28,5%	722.038	648.255	11,4%
Margem EBITDA (pós IFRS 16)	7,7%	7,8%	-0,1 p.p.	7,8%	7,8%	0,0 p.p.
(+) Perda de estoque proveniente de inventários adicionais (CMV)	91.319	-	-	91.319	-	-
(+) Revisão de estoques 1S25 (CMV)	62.748	-	-	62.748	-	-
(+) Programa de anistia do Maranhão - Refis	48.702	-	-	48.702	-	-
(-) Ganho tributário de anos anteriores	(180.895)	-	-	(180.895)	-	-
Total dos efeitos extraordinários	21.874	-	-	21.874	-	-
EBITDA (pós IFRS 16) ex efeito extraordinários	855.096	648.255	31,9%	743.912	648.255	14,8%
Margem EBITDA (pós IFRS 16) ex efeito extraordinários	7,9%	7,8%	0,1 p.p.	8,0%	7,8%	0,2 p.p.

Em R\$ mil	9M25 Consolidado	9M24 (1)	Var. (%)	9M25 ex Novo Atacarejo	9M24 (1)	Var. (%)
EBITDA (pós IFRS 16)	2.188.085	1.741.019	25,7%	2.076.901	1.741.019	19,3%
Margem EBITDA (pós IFRS 16)	7,8%	7,5%	0,3 p.p.	7,9%	7,5%	0,4 p.p.
(+) Perda de estoque proveniente de inventários adicionais (CMV)	91.319	-	-	91.319	-	-
(+) Programa de anistia do Maranhão - Refis	48.702	-	-	48.702	-	-
(-) Ganho tributário de anos anteriores	(180.895)	-	-	(180.895)	-	-
Total dos efeitos extraordinários	(40.873)	22.453	-282%	(40.873)	22.453	-282%
EBITDA (pós IFRS 16) ex efeito extraordinários	2.147.212	1.763.472	21,8%	2.036.028	1.763.472	15,5%
Margem EBITDA (pós IFRS 16) ex efeito extraordinários	7,7%	7,5%	0,2 p.p.	7,7%	7,5%	0,2 p.p.

(1) Valores do 3T24 e 9M24 conforme nota explicativa 3 – Políticas contábeis materiais do ITR do 3T25.

EBITDA PÓS IFRS 16

RESULTADOS 3T25



LUCRO LÍQUIDO

RESULTADOS 3T25

EFEITOS EXTRAORDINÁRIOS

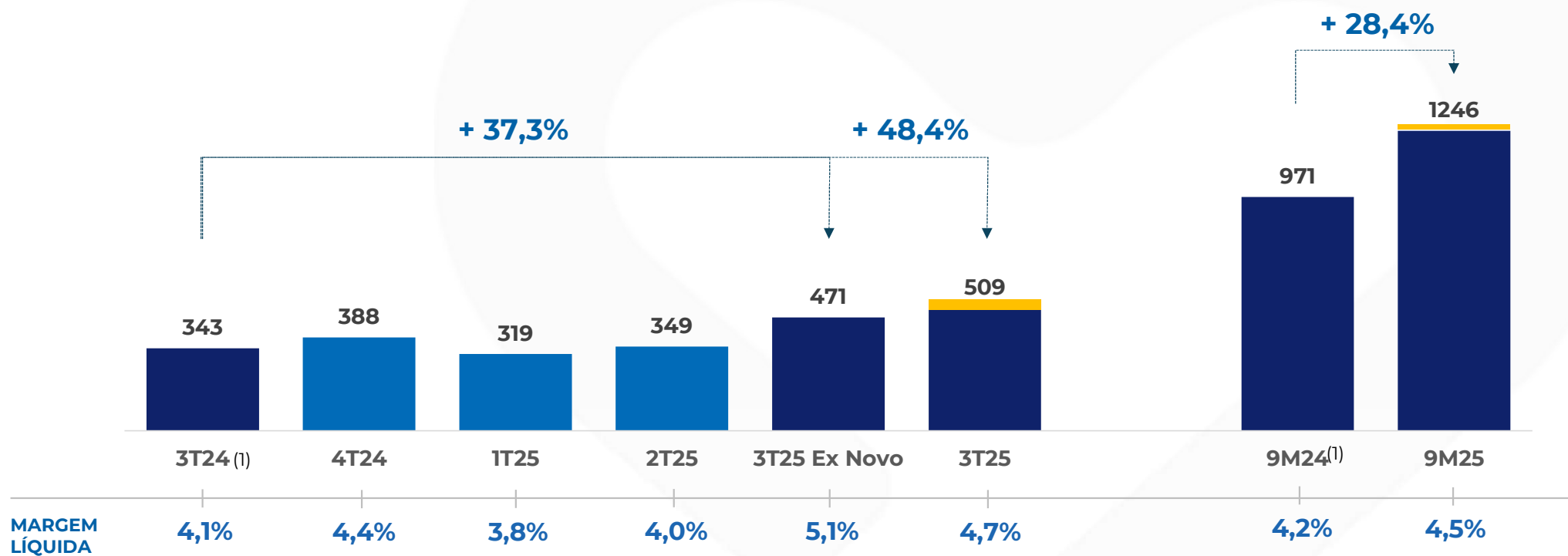
Em R\$ mil	3T25 Consolidado	3T24 ⁽¹⁾	Var. (%)	3T25 ex Novo Atacarejo	3T24 ⁽¹⁾	Var. (%)
Lucro líquido do período	846.573	342.944	146,9%	808.292	342.944	135,7%
(+) Total efeitos extraordinários no Lucro Bruto e no EBITDA	21.874	-	-	21.874	-	-
(+) PIS/COFINS do JCP Intercompany pago no 3T25	19.870	-	-	19.870	-	-
(-) Reversão IR/CSLL da Subvenção para investimentos de 2024	(210.777)	-	-	(210.777)	-	-
(-) Reversão IR/CSLL da Subvenção para investimentos do 1S25	(129.714)	-	-	(129.714)	-	-
(-) IR/CSLL sobre efeitos extraordinários	(14.193)	-	-	(14.193)	-	-
(-) Capitalização de juros dos empréstimos anos anteriores	(22.032)	-	-	(22.032)	-	-
(-) Capitalização de juros dos empréstimos 1S25	(2.610)	-	-	(2.610)	-	-
Total de efeitos extraordinários	(337.582)	-	-	(337.582)	-	-
Lucro líquido ex total de efeitos extraordinários	508.991	342.944	48,4%	470.710	342.944	37,3%
Margem Líquida (%)	4,7%	4,1%	0,6 p.p.	5,1%	4,1%	0,9 p.p.

Em R\$ mil	9M25 Consolidado	9M24 ⁽¹⁾	Var. (%)	3T25 ex Novo Atacarejo	9M24 ⁽¹⁾	Var. (%)
Lucro líquido do período	1.514.341	950.695	59,3%	1.476.060	950.695	55,3%
(+) Total efeitos extraordinários no Lucro Bruto e no EBITDA	(40.873)	22.453	-282%	(40.873)	22.453	-282%
(+) PIS/COFINS do JCP Intercompany pago no 3T25	19.870	-	-	19.870	-	-
(-) Reversão IR/CSLL da Subvenção para investimentos de 2024	(210.777)	-	-	(210.777)	-	-
(-) IR/CSLL sobre efeitos extraordinários	(14.193)	-	-	(14.193)	-	-
(-) Capitalização de juros dos empréstimos anos anteriores	(22.032)	-	-	(22.032)	-	-
Total de efeitos extraordinários	(268.005)	20.125	-1431,7%	(268.005)	20.125	-1431,7%
Lucro líquido ex total de efeitos extraordinários	1.246.336	970.820	28,4%	1.208.055	970.820	24,4%
Margem Líquida (%)	4,5%	4,2%	0,3 p.p.	4,6%	4,2%	0,4 p.p.

(1) Valores do 3T24 e 9M24 conforme nota explicativa 3 – Políticas contábeis materiais do ITR do 3T25.

LUCRO LÍQUIDO

RESULTADOS 3T25



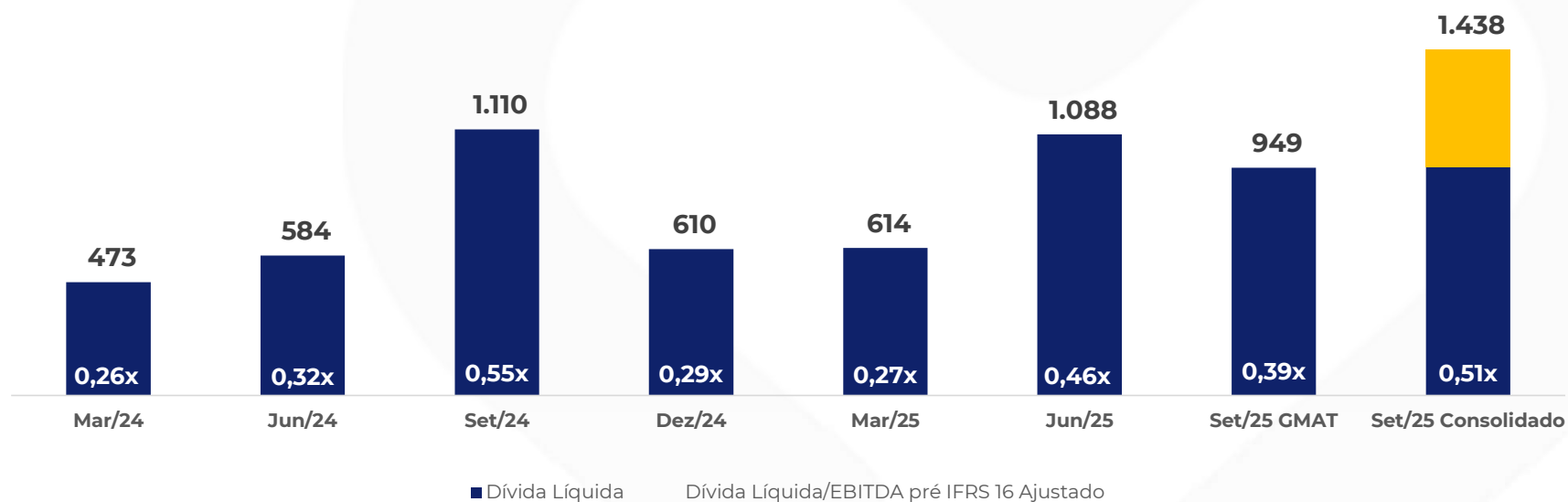
■ Novo Atacarejo

■ R\$ MM

(1) Valores do 3T24 e 9M24 conforme nota explicativa 3 – Políticas contábeis materiais do ITR do 3T25.

DÍVIDA LÍQUIDA

RESULTADOS 3T25



■ Novo Atacarejo

■ R\$ MM

Q&A



RESULTADOS 3T25

Relações com Investidores
ri@grupomateus.com
ri.grupomateus.com.br

Aviso legal:

As afirmações contidas neste documento relacionadas a perspectivas sobre os negócios, projeções sobre resultados operacionais e financeiros e aquelas relacionadas a perspectivas de crescimento do Grupo Mateus S.A. são meramente projeções e, como tais, são baseadas exclusivamente nas expectativas da empresa sobre o futuro dos negócios. Essas expectativas dependem, substancialmente, das condições de mercado, do desempenho da economia brasileira, do setor e dos mercados internacionais e, portanto, sujeitas à mudança sem aviso prévio.