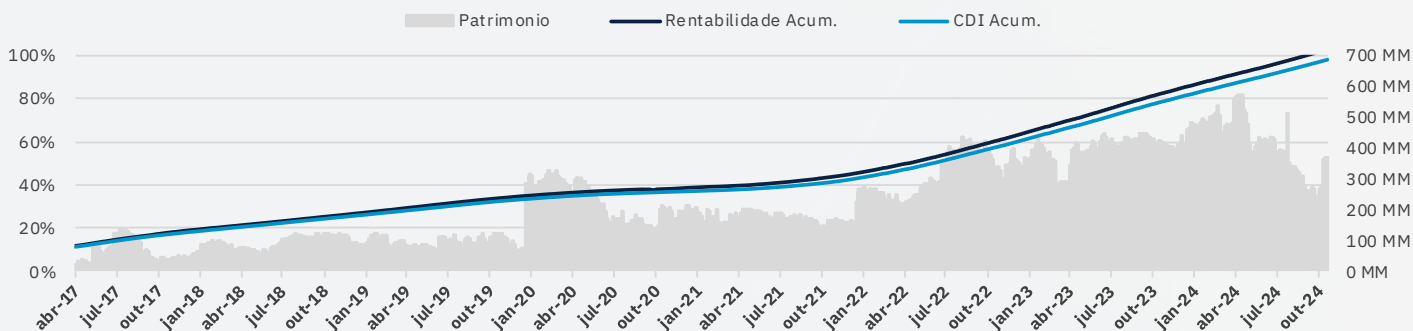


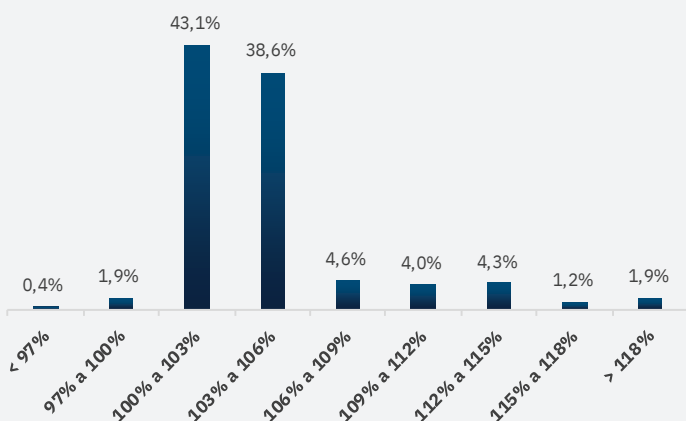
Objetivo do Fundo: O objetivo do Fundo é proporcionar uma valorização um pouco superior ao CDI Over com liquidez imediata através de aplicações dos recursos em ativos de renda fixa ou estratégias similares disponíveis nos mercados financeiros ou de capitais, atrelados à variação das taxas de juros pré ou pós-fixadas e/ou índices de preços.

Público-alvo: O fundo destina-se a aplicações de clientes pessoas físicas e jurídicas em geral.

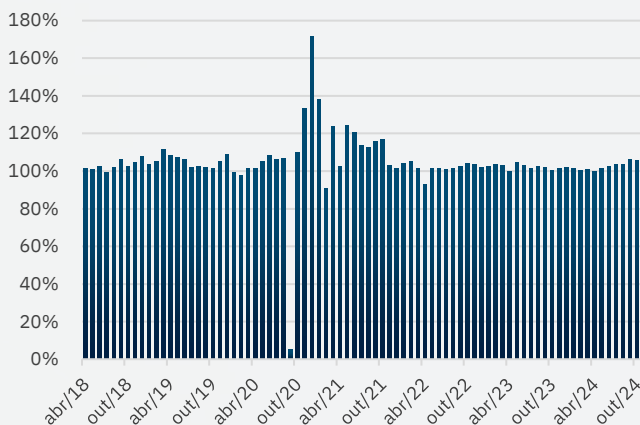
Evolução do Fundo



Janela Móvel de 1 ano (252d.u.) % do CDI



Rentabilidades Mensais do Fundo - % do CDI



Estatísticas do Fundo

	Mês	Ano	12 Meses	24 Meses	Início
Retorno Acumulado do Fundo	0,98%	9,23%	11,25%	26,56%	102,92%
Retorno Acumulado do CDI	0,93%	8,99%	10,98%	25,87%	98,13%
% CDI	105,43%	102,60%	102,47%	102,65%	104,88%
Retorno Médio Anualizado do Fundo	-	-	11,20%	12,50%	8,83%
Volatilidade Anualizada do Fundo	0,09%	0,04%	0,04%	0,08%	0,24%
Índice de Sharpe	6,27	7,73	7,98	9,68	4,29
PL Médio (em milhares)	281.028	404.941	404.863	390.715	198.713
Número de meses positivos	1	10	12	24	101
Número de meses superiores ao CDI	1	9	11	22	87
Número de meses inferiores ao CDI	0	1	1	2	14

Rentabilidades Mensais

	Jan	Fev	Mar	Abr	Mai	Jun	Jul	Ago	Set	Out	Nov	Dez	Ano	Acum.	
2016	Fundo	-	-	-	-	0,67%	1,13%	1,25%	1,14%	1,11%	1,06%	1,18%	7,79%	7,79%	
	%CDI	-	-	-	-	98%	102%	103%	103%	106%	103%	105%	103%	103%	
2017	Fundo	1,13%	0,90%	1,12%	0,83%	0,96%	0,88%	0,80%	0,80%	0,69%	0,75%	0,64%	0,55%	10,51%	19,12%
	%CDI	104%	104%	107%	105%	104%	108%	100%	99%	107%	116%	112%	102%	106%	105%
2018	Fundo	0,58%	0,45%	0,52%	0,53%	0,52%	0,53%	0,54%	0,58%	0,50%	0,56%	0,52%	0,53%	6,53%	26,90%
	%CDI	99%	96%	98%	102%	101%	102%	99%	102%	106%	103%	105%	108%	102%	104%
2019	Fundo	0,56%	0,52%	0,52%	0,56%	0,58%	0,50%	0,58%	0,52%	0,47%	0,49%	0,40%	0,41%	6,29%	34,88%
	%CDI	103%	105%	111%	109%	107%	106%	102%	102%	102%	102%	105%	109%	105%	104%
2020	Fundo	0,37%	0,29%	0,34%	0,29%	0,25%	0,23%	0,21%	0,17%	0,01%	0,17%	0,20%	0,28%	2,85%	38,73%
	%CDI	39%	98%	101%	101%	105%	108%	106%	107%	5%	110%	134%	171%	103%	104%
2021	Fundo	0,21%	0,12%	0,25%	0,21%	0,33%	0,37%	0,40%	0,48%	0,51%	0,56%	0,60%	0,77%	4,92%	45,55%
	%CDI	138%	91%	124%	102%	125%	121%	114%	113%	116%	117%	103%	101%	112%	106%
2022	Fundo	0,76%	0,79%	0,94%	0,77%	1,04%	1,03%	1,04%	1,19%	1,10%	1,06%	1,06%	1,15%	12,60%	63,89%
	%CDI	104%	105%	101%	93%	101%	101%	101%	102%	102%	104%	103%	102%	102%	105%
2023	Fundo	1,15%	0,95%	1,21%	0,92%	1,18%	1,11%	1,09%	1,17%	0,99%	1,00%	0,93%	0,92%	13,36%	85,78%
	%CDI	102%	103%	103%	100%	105%	103%	101%	103%	102%	101%	101%	102%	102%	105%
2024	Fundo	0,98%	0,81%	0,84%	0,89%	0,84%	0,81%	0,94%	0,90%	0,88%	0,98%	-	-	9,23%	102,92%
	%CDI	101%	100%	101%	100%	101%	103%	103%	104%	106%	105%	-	-	103%	105%

Informações sobre Movimentação:

Aplicação inicial: R\$ 100,00 (cem reais)
 Movimentação mínima: R\$ 100,00 (cem reais)
 Saldo mínimo no fundo: 100,00 (cem reais)
 Horário para movimentações: Solicitações até as 14h
 Prazo para solicitação de resgate: Não há carência
 Prazo para o pagamento de resgate: D+0 (mesmo dia da solicitação).
 Taxa de Administração: 0,50% a.a.
 Taxa de Performance: não há.

Dados Adicionais:

Gestão: Artesanal Investimentos Ltda.
 Administração: Banco Genial SA
 Custódia: Banco B3
 Auditoria: Grant Thornton

Informações Operacionais:

Data de início do Fundo: 13 de junho de 2016
 Classificação ANBIMA: Renda Fixa Duração Livre
 Grau de Investimento
 Tributação: Longo Prazo
 Código ANBIMA do Fundo: 420530
 Código Bloomberg do Fundo: ARTSNRF BZ
 Equity
 Código ISIN do Fundo: BRATS9CTF002

Dados para Bancários:

Banco: B3 Nº: 096
 Agência: 0001
 Conta Corrente: 2705-9
 Favorecido: Artesanal Fundo de Investimento Renda Fixa
 CNPJ Nº 24.773.832/0001-09



A rentabilidade obtida no passado não representa garantia de rentabilidade futura. Fundos de investimento não contam com garantia do administrador do fundo, do gestor da carteira, de qualquer mecanismo de seguro ou, ainda, do fundo garantidor de créditos FGC. Ao investidor é recomendada a leitura cuidadosa do prospecto e do regulamento do fundo de investimento ao aplicar seus recursos. Este fundo utiliza estratégias com derivativos como parte integrante de sua política de investimento. Tais estratégias, da forma como são adotadas, podem resultar em significativas perdas patrimoniais para seus cotistas, podendo inclusive acarretar perdas superiores ao capital aplicado e a consequente obrigação do cotista de aportar recursos adicionais.