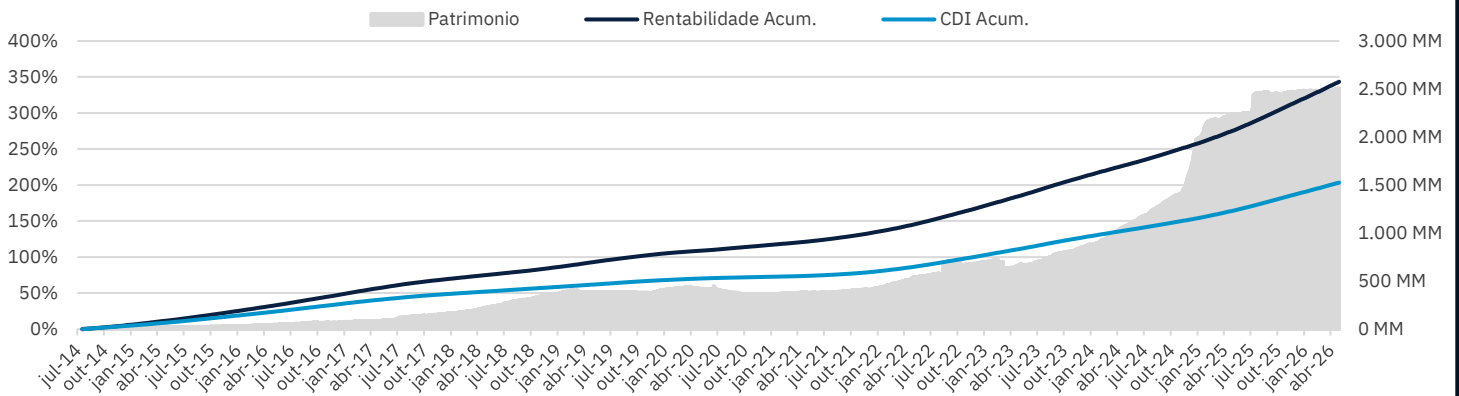


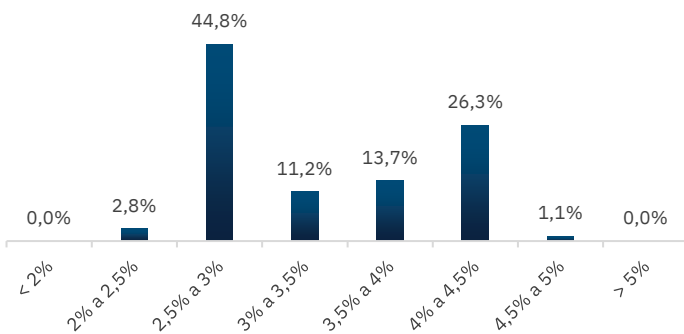
Objetivo do Fundo: O Fundo procura investir seus recursos em uma carteira diversificada, sendo composta direta ou indiretamente por diferentes FIDCs que atuem especificadamente no mercado de crédito, buscando retorno superior a 100% do CDI Over.

Público-alvo: Investidores qualificados que busquem uma rentabilidade superior ao CDI em longo prazo.

Evolução do Fundo



Janela Móvel de 1 ano (252d.u.) CDI + %



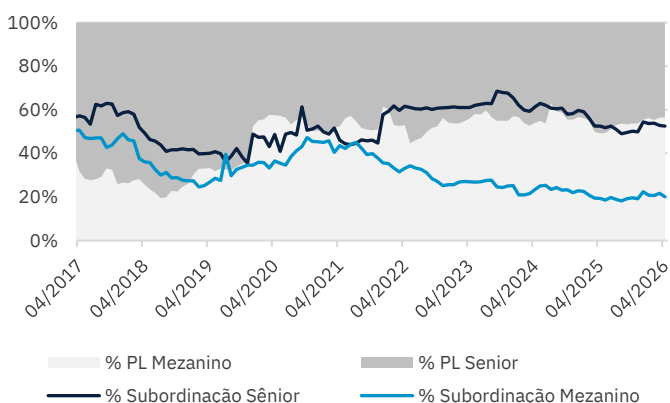
Estatísticas do Fundo

	Mês	Ano	12 Meses	24 meses	Início
Retorno Acumulado do Fundo	1,33%	5,51%	18,16%	35,26%	343,33%
Retorno Acumulado do CDI	1,09%	4,54%	14,83%	27,96%	203,36%
% CDI	122,33%	121,40%	122,47%	126,09%	168,83%
Retorno Médio Anualizado do Fundo	18,18%	18,17%	18,16%	16,34%	13,53%
Volatilidade Anualizada do Fundo	0,01%	0,01%	0,01%	0,11%	0,27%
Índice de Sharpe	569,0	569,0	220,3	183,9	25,3
PL Médio (em milhares)	2.491.766	2.477.845	2.422.934	2.010.553	616.872
Número de meses superiores ao CDI	1	4	12	24	141
Número de meses inferiores ao CDI	0	0	0	0	0

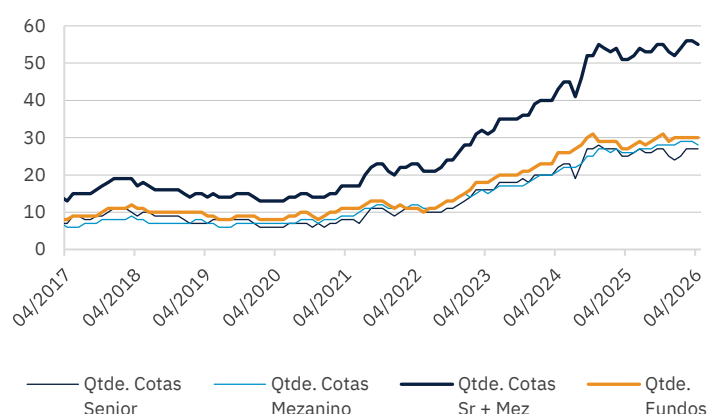
Alocação do patrimônio por tipos de cota



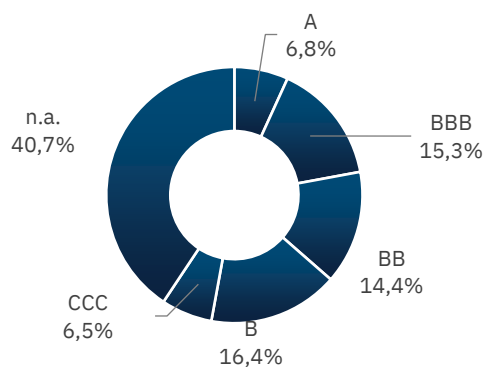
Nível de Subordinação



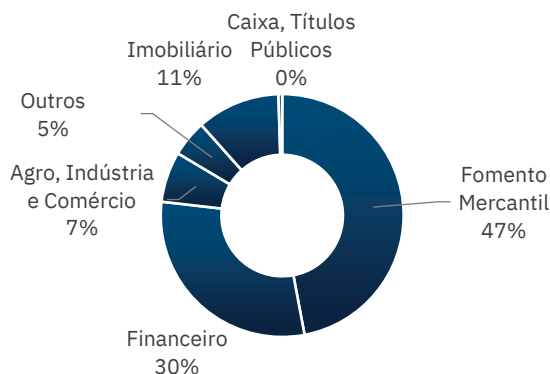
Número de FIDC's e Cotas na Carteira



Rating dos FIDC's na Carteira



Composição da Carteira por Setores



Rentabilidades Mensais

	Jan	Fev	Mar	Abr	Mai	Jun	Jul	Ago	Set	Out	Nov	Dez	Ano	Acum.
2014														
Fundo	-	-	-	-	-	-	0,38%	0,97%	1,05%	1,12%	1,00%	1,44%	6,10%	6,1%
%CDI	-	-	-	-	-	-	105%	113%	116%	119%	119%	151%	123%	122,9%
2015														
Fundo	1,23%	1,17%	1,45%	1,34%	1,20%	1,40%	1,52%	1,46%	1,43%	1,49%	1,40%	1,53%	17,95%	25,1%
%CDI	133%	143%	140%	141%	122%	131%	129%	132%	129%	134%	133%	132%	136%	133,4%
2016														
Fundo	1,43%	1,36%	1,53%	1,38%	1,46%	1,55%	1,47%	1,62%	1,42%	1,38%	1,38%	1,52%	18,98%	48,9%
%CDI	135%	136%	132%	131%	132%	134%	133%	134%	129%	132%	133%	135%	136%	137,8%
2017														
Fundo	1,48%	1,23%	1,48%	1,11%	1,32%	1,19%	1,11%	1,05%	0,87%	0,92%	0,76%	0,79%	14,15%	69,9%
%CDI	137%	142%	141%	140%	143%	146%	139%	131%	136%	142%	135%	145%	142%	142,8%
2018														
Fundo	0,80%	0,69%	0,73%	0,72%	0,72%	0,74%	0,73%	0,74%	0,65%	0,89%	0,83%	0,84%	9,47%	86,0%
%CDI	137%	148%	137%	139%	138%	142%	134%	131%	139%	165%	169%	171%	147%	147,0%
2019														
Fundo	0,92%	0,86%	0,89%	0,95%	0,94%	0,75%	0,86%	0,78%	0,73%	0,77%	0,63%	0,64%	10,16%	104,9%
%CDI	169%	174%	190%	184%	174%	160%	152%	155%	156%	160%	165%	169%	170%	154,3%
2020														
Fundo	0,56%	0,40%	0,47%	0,41%	0,37%	0,46%	0,56%	0,50%	0,51%	0,48%	0,46%	0,55%	5,88%	117,0%
%CDI	150%	134%	138%	144%	154%	214%	287%	313%	324%	305%	310%	335%	213%	161,0%
2021														
Fundo	0,49%	0,41%	0,56%	0,53%	0,59%	0,62%	0,69%	0,76%	0,75%	0,77%	0,86%	1,03%	8,37%	135,2%
%CDI	326%	305%	282%	254%	222%	204%	193%	180%	172%	161%	147%	134%	190%	168,4%
2022														
Fundo	0,89%	0,93%	1,16%	1,03%	1,26%	1,23%	1,23%	1,38%	1,27%	1,23%	1,23%	1,36%	15,15%	170,8%
%CDI	121%	124%	125%	124%	122%	121%	119%	118%	118%	120%	121%	121%	122%	166,5%
2023														
Fundo	1,33%	1,09%	1,44%	1,12%	1,37%	1,31%	1,31%	1,37%	1,18%	1,21%	1,13%	1,10%	16,03%	214,2%
%CDI	119%	119%	123%	122%	122%	122%	122%	121%	121%	121%	123%	123%	123%	166,1%
2024														
Fundo	1,19%	0,98%	1,02%	1,07%	1,03%	0,98%	1,15%	1,12%	1,08%	1,20%	1,01%	1,16%	13,78%	257,5%
%CDI	123%	122%	122%	120%	124%	124%	126%	129%	130%	129%	129%	125%	127%	167,4%
2025														
Fundo	1,24%	1,19%	1,16%	1,27%	1,38%	1,33%	1,53%	1,41%	1,47%	1,54%	1,27%	1,47%	17,53%	320,2%
%CDI	123%	121%	121%	120%	121%	121%	120%	121%	121%	121%	121%	120%	123%	168,3%
2026														
Fundo	1,40%	1,20%	1,47%	1,33%	-	-	-	-	-	-	-	-	5,51%	343,3%
%CDI	120%	120%	121%	122%	-	-	-	-	-	-	-	-	121%	168,8%

Informações sobre Movimentação:

Aplicação inicial: R\$ 5 Mil
 Movimentação mínima: R\$ 5 Mil
 Saldo mínimo no fundo: R\$ 5 Mil
 Horário para movimentações: Solicitações até as 14h
 Prazo para solicitação de resgate: Não há carência
 Prazo para o pagamento de resgate: D+91 (noventa dias para cotização e um dia útil para liquidação).
 Taxa de Administração: 2,00% a.a.
 Taxa de Performance: 20% sobre o que exceder 100% do CDI

Dados Adicionais:

Gestão: Artesanal Investimentos Ltda.
 Administração: Banco Genial S.A
 Custódia: Banco B3 S.A
 Auditoria: Grant Thornton
 Tributação: IR de 15%, cobrado sobre o rendimento no momento do resgate.

Informações Operacionais:

Data de início do Fundo: 18 de julho de 2014
 Classificação ANBIMA: FIDC
 Código ANBIMA do Fundo: 371688
 Código Bloomberg do Fundo: ARTFIC BZ Equity
 Código ISIN do Fundo: BRATS8CTF004

Dados para Bancários:

Banco: Banco B3 N°: 096
 Agência: 0001
 Conta Corrente: 2728-8
 Favorecido: Artesanal CP FIDC RL
 CNPJ N° 20.441.301/0001-68



A rentabilidade obtida no passado não representa garantia de rentabilidade futura. Fundos de investimento não contam com garantia do administrador do fundo, do gestor da carteira, de qualquer mecanismo de seguro ou, ainda, do fundo garantidor de créditos FGC. Ao investidor é recomendada a leitura cuidadosa do prospecto e do regulamento do fundo de investimento ao aplicar seus recursos. Este fundo utiliza estratégias com derivativos como parte integrante de sua política de investimento. Tais estratégias, da forma como são adotadas, podem resultar em significativas perdas patrimoniais para seus cotistas, podendo inclusive acarretar perdas superiores ao capital aplicado e a consequente obrigação do cotista de aportar recursos adicionais.