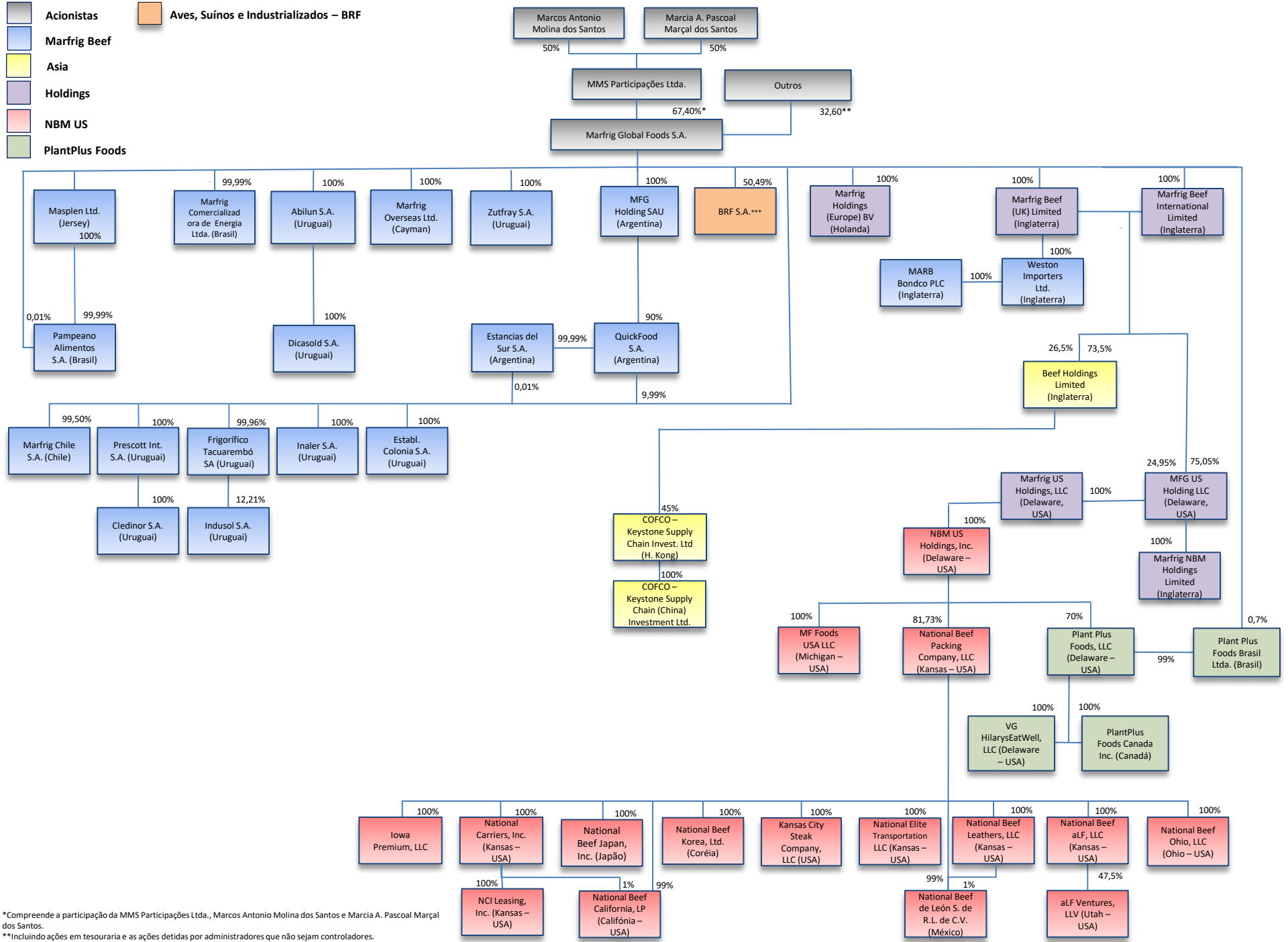


**Aves, Suínos e Industrializados – BRF**



\*Comprende a participação da MMS Participações Ltda., Marcos Antonio Molina dos Santos e Marcia A. Pascoal Marçal dos Santos.

\*\*Incluindo ações em tesouraria e as ações detidas por administradores que não sejam controladores.

\*\*\* Inclui BRF S.A. e suas subsidiárias – mais informações em: <https://ri.brf-global.com/governanca-corporativa/estrutura-societaria/>