

Apresentação de Resultados 1T25/1T24



Triunfo
PARTICIPAÇÕES E INVESTIMENTOS

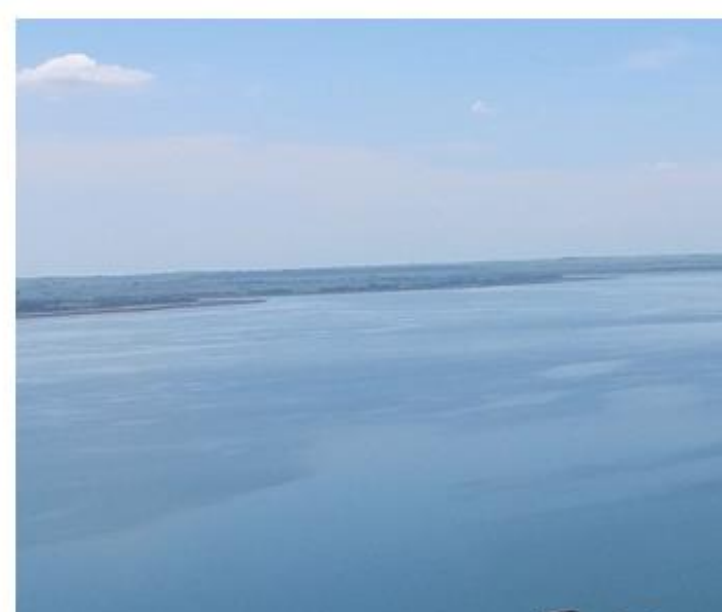


Disclaimer

As informações financeiras são pro forma e estão consolidadas na participação da Triunfo em cada negócio, enquanto as informações operacionais refletem a totalidade dos negócios. O resultado do período, em comparação aos valores contábeis, não muda em função da forma de consolidação. Os dados de receita líquida divulgados excluem a receita de construção (receita líquida ajustada) , exceto quando especificado. Os resultados são comparados ao mesmo período do ano anterior, exceto quando mencionado.

Esta apresentação pode incluir estimativas e declarações futuras e têm por embasamento, em grande parte, nossas expectativas atuais e projeções sobre eventos futuros e tendências financeiras que afetam ou podem afetar os nossos negócios. Embora acreditemos que essas estimativas e declarações futuras encontram-se baseadas em premissas razoáveis, muitos fatores importantes podem afetar de maneira significativa nossos resultados operacionais. Quaisquer considerações futuras, conforme significado previsto no “U.S. Private Securities Litigation Reform Act” de 1995 contemplam diversos riscos e incertezas, e não há garantias de que tais resultados venham a ocorrer.





Desempenho Consolidado

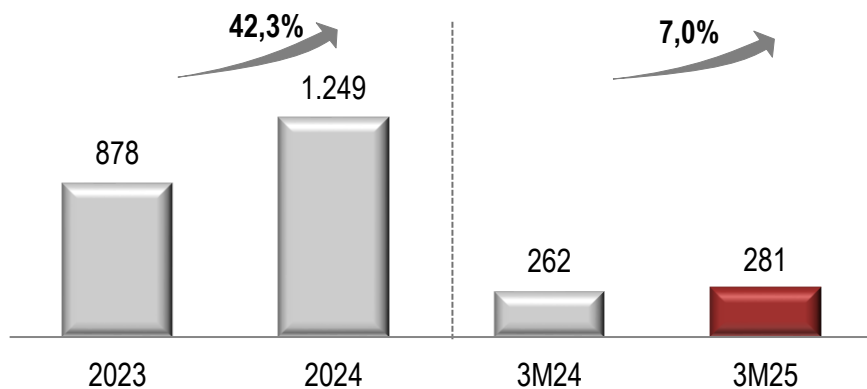


Triunfo
PARTICIPAÇÕES E INVESTIMENTOS

Receita Líquida e EBITDA

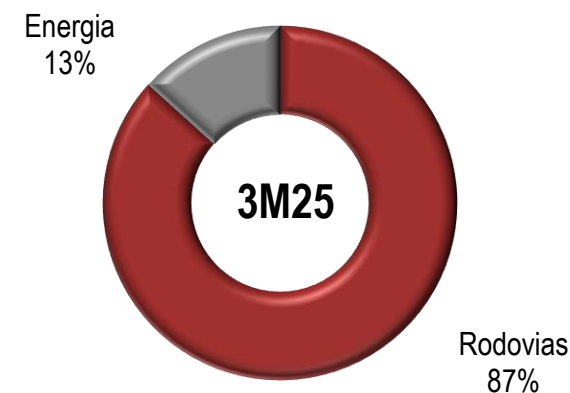
Receita Líquida Ajustada (R\$ milhões)

Exclui receita de construção



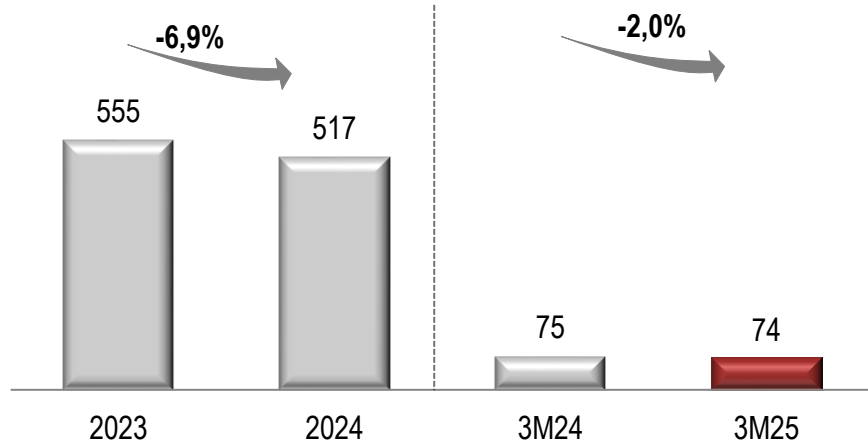
Breakdown Receita Líquida

Exclui receita de construção



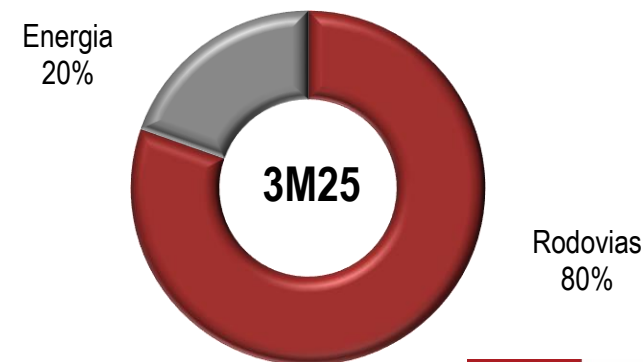
EBITDA Ajustado (R\$ milhões)

(R\$ milhões)



Breakdown do EBITDA Ajustado

Exclui a holding



Principais Indicadores – 1T25/1T24

Principais Indicadores (em R\$ mil)	1T25	1T24	Δ
Receita Líquida Ajustada	280.668	262.199	7,0%
Concessões Rodoviárias	243.277	225.295	8,0%
Energia	37.391	36.904	1,3%
EBITDA Ajustado*	73.633	75.151	-2,0%
Concessões Rodoviárias	66.315	65.280	1,6%
Energia	16.154	16.839	-4,1%
Holding e outros ajustes	(8.836)	(6.969)	26,8%
Resultado Financeiro	(43.784)	(38.354)	14,2%
Concessões Rodoviárias	(48.858)	(38.007)	28,6%
Energia	217	207	4,8%
Holding e outros ajustes	4.857	(554)	n/c
Lucro (Prejuízo) Líquido	(10.308)	(9.721)	6,0%
Concessões Rodoviárias	(17.531)	(14.310)	22,5%
Energia	9.664	10.705	-9,7%
Holding e outros ajustes	(2.440)	(6.115)	-60,1%
Margem EBITDA Ajustada*	26,2%	28,7%	-2,4pp
Concessões Rodoviárias	27,3%	29,0%	-1,7pp
Energia	43,2%	45,6%	-2,4pp

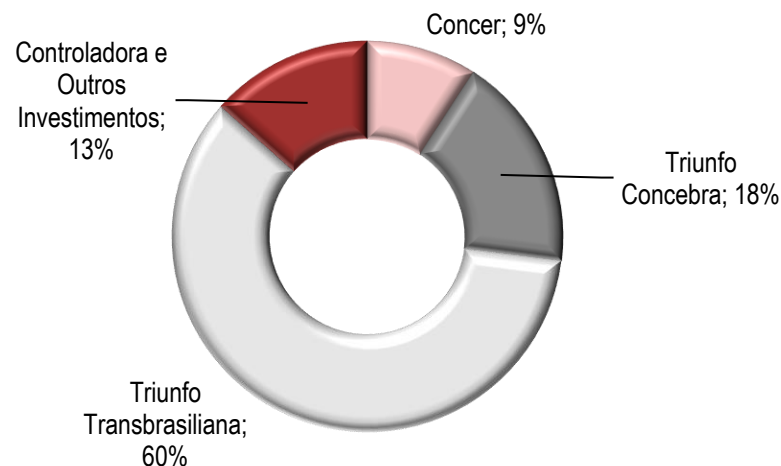
*EBITDA ajustado exclui margem de construção, receitas(despesas) não recorrentes, provisão para manutenção, Remuneração do Ativo Financeiro, margem de construção e Rateio de Despesas da Controladora, e é calculado com base na DRE consolidada pela participação da Triunfo em cada negócio (DRE Consolidação Proporcional).



Triunfo
PARTICIPAÇÕES E INVESTIMENTOS

Capex e Endividamento

Capex 1T25: R\$23,8 milhões



ENDIVIDAMENTO POR SEGMENTO (em R\$ mil)

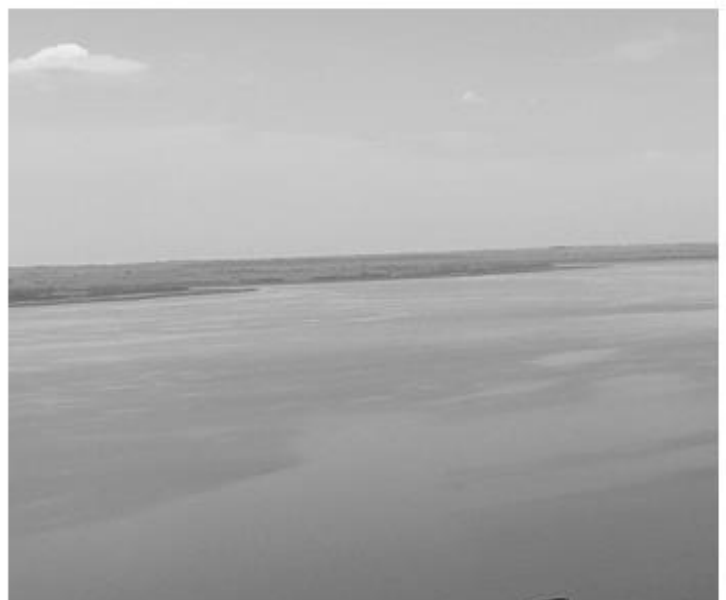
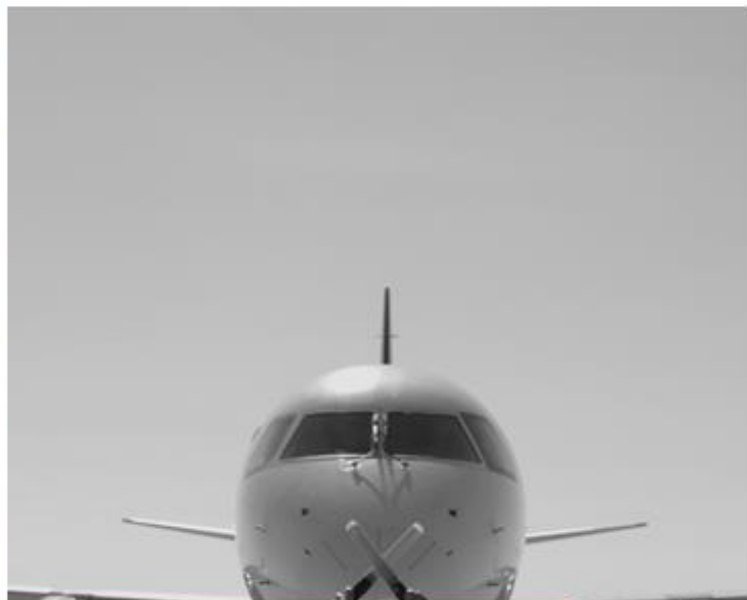
	1T25	4T24	Δ
Triunfo (holding) e outros	20.351	46.095	-55,8%
Rodovias	1.337.055	1.468.370	-8,9%
Dívida Bruta	1.357.406	1.514.465	-10,4%
Disponibilidades	64.671	63.702	1,5%
Dívida Líquida	1.292.735	1.450.763	-10,9%



Triunfo
PARTICIPAÇÕES E INVESTIMENTOS



Rodovias

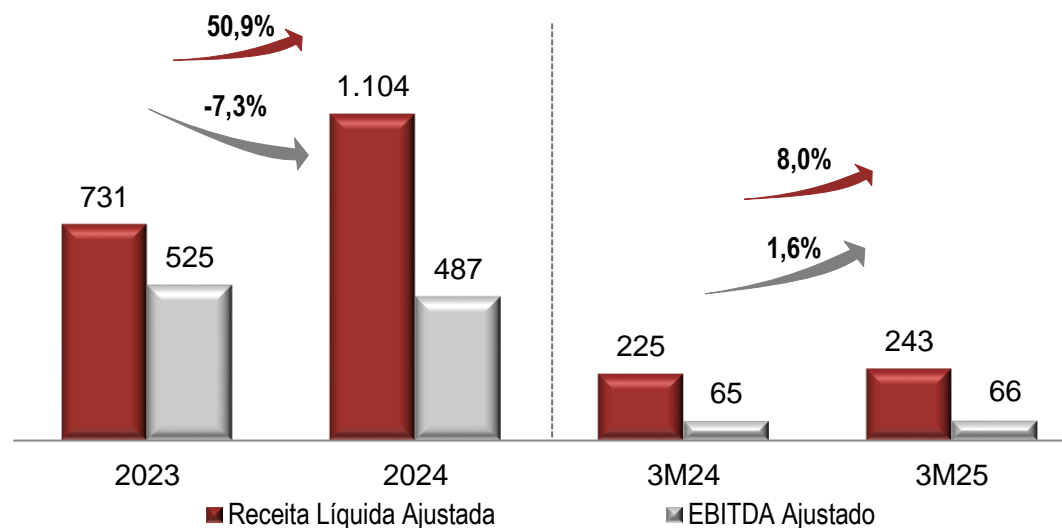


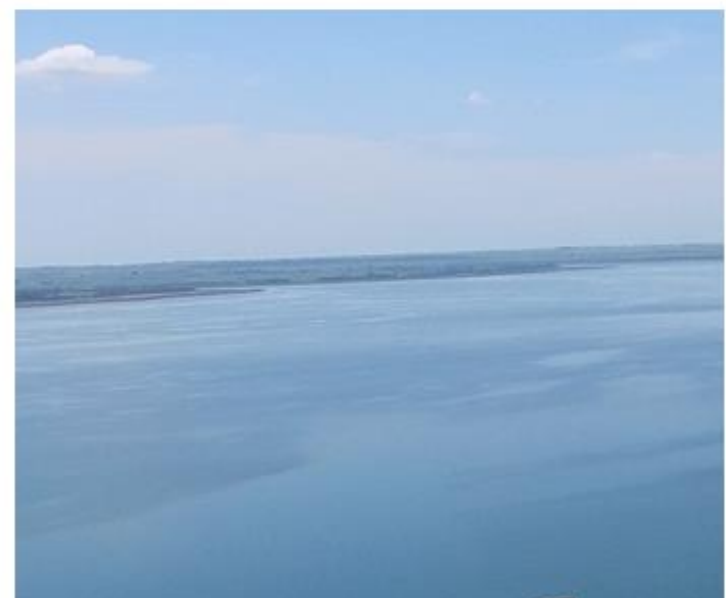
Triunfo
PARTICIPAÇÕES E INVESTIMENTOS

Tarifas Médias (R\$)	3M25	3M24	Δ
Concer	14,49	14,38	0,8%
Triunfo Transbrasiliana	9,60	9,40	2,1%
Triunfo Concebra	7,28	7,04	3,4%

Tráfego – Veículos Pagantes Equivalentes.

Receita Líquida Ajustada e EBITDA Ajustado (R\$ milhões)





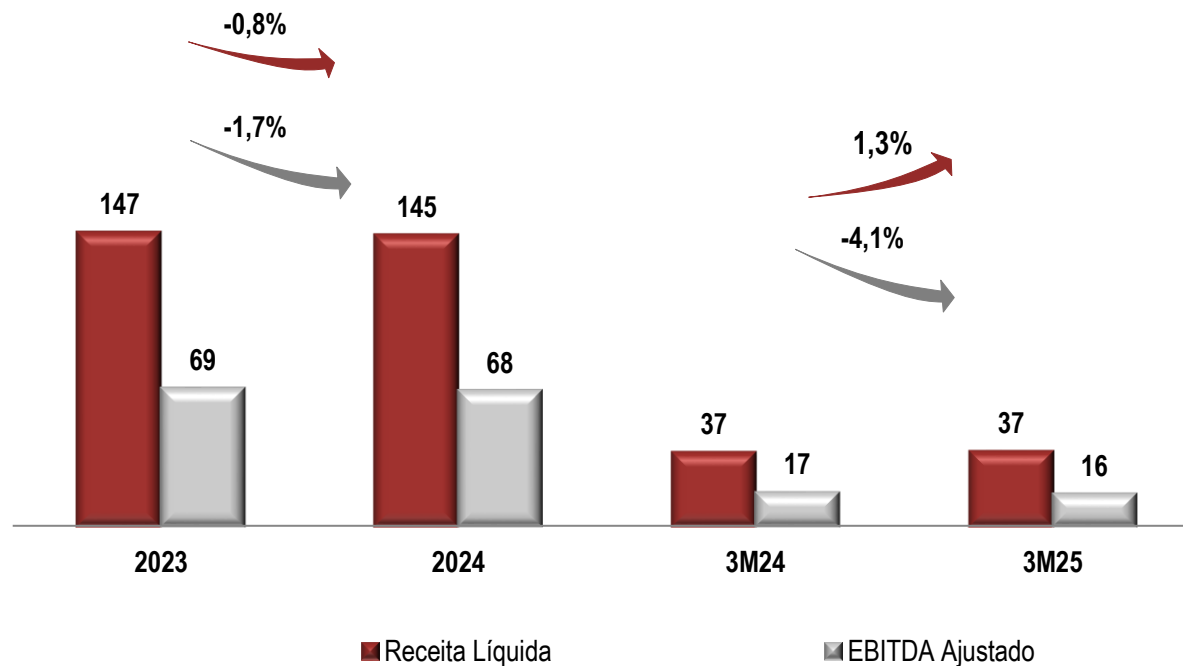
Energia



Triunfo
PARTICIPAÇÕES E INVESTIMENTOS

Energia e outros temas relevantes

Receita Líquida e EBITDA Ajustado (R\$ milhões)



- Estabilidade na **receita líquida e no EBITDA Ajustado** na comparação com 3M24 respectivamente
- **Validade do 12º Termo Aditivo da Concer** reconhecido pelo Tribunal Regional Federal da 2ª Região

Relações com Investidores

ri@triunfo.com

+55 11 2169 3999

Rua Olimpíadas, 205 - Conjunto 142/143

Vila Olímpia - São Paulo - CEP 04551-000

www.triunfo.com



Triunfo
PARTICIPAÇÕES E INVESTIMENTOS