

Apresentação de Resultados 3T21/9M21



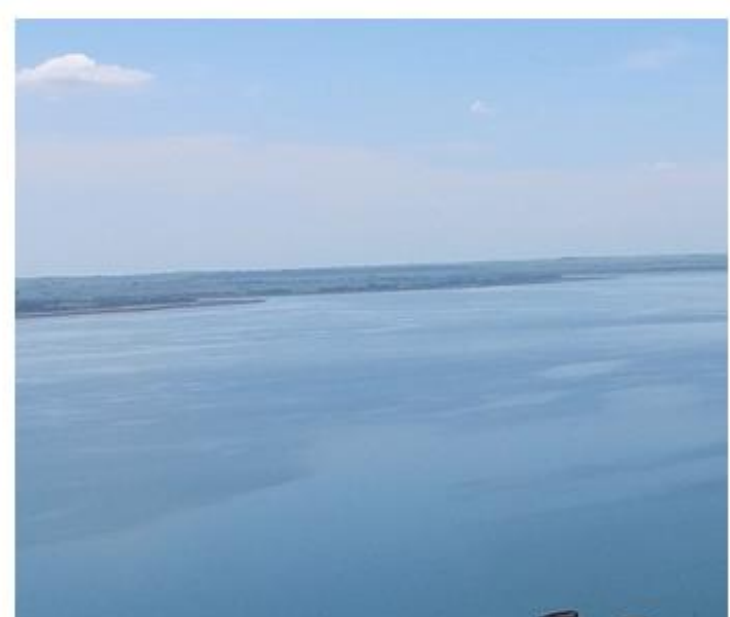
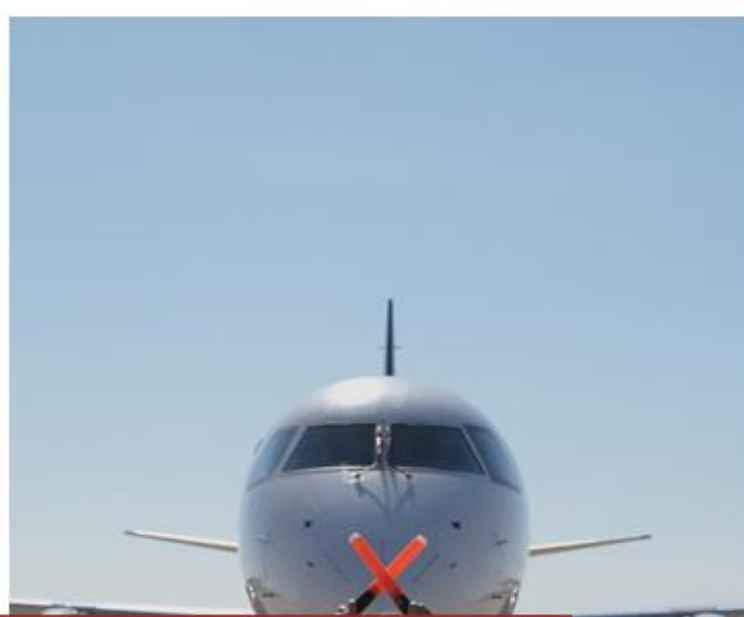
Triunfo
PARTICIPAÇÕES E INVESTIMENTOS

Disclaimer

As informações financeiras são pro forma e estão consolidadas na participação da Triunfo em cada negócio, enquanto as informações operacionais refletem a totalidade dos negócios. O resultado do período, em comparação aos valores contábeis, não muda em função da forma de consolidação. Os dados de receita líquida divulgados excluem a receita de construção (receita líquida ajustada) , exceto quando especificado. Os resultados são comparados ao mesmo período do ano anterior, exceto quando mencionado.

Esta apresentação pode incluir estimativas e declarações futuras e têm por embasamento, em grande parte, nossas expectativas atuais e projeções sobre eventos futuros e tendências financeiras que afetam ou podem afetar os nossos negócios. Embora acreditemos que essas estimativas e declarações futuras encontram-se baseadas em premissas razoáveis, muitos fatores importantes podem afetar de maneira significativa nossos resultados operacionais. Quaisquer considerações futuras, conforme significado previsto no “U.S. Private Securities Litigation Reform Act” de 1995 contemplam diversos riscos e incertezas, e não há garantias de que tais resultados venham a ocorrer.





Desempenho Consolidado

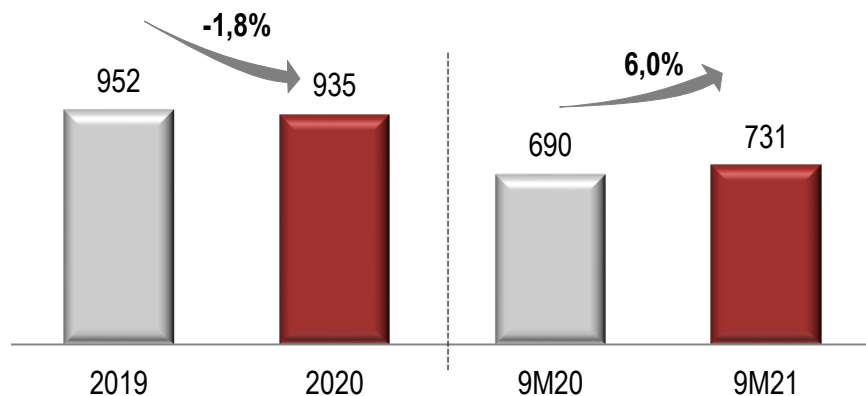


Triunfo
PARTICIPAÇÕES E INVESTIMENTOS

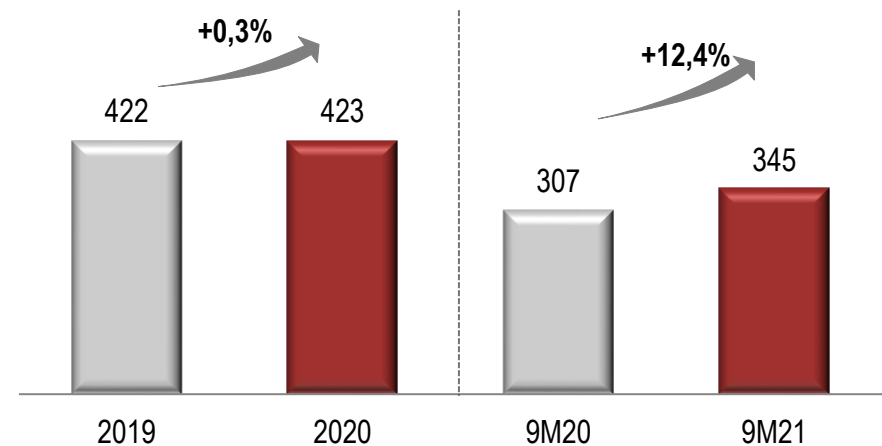
Receita Líquida e EBITDA

Receita Líquida Ajustada (R\$ milhões)

Exclui receita de construção, Portonave, Aeroporto e Concepa

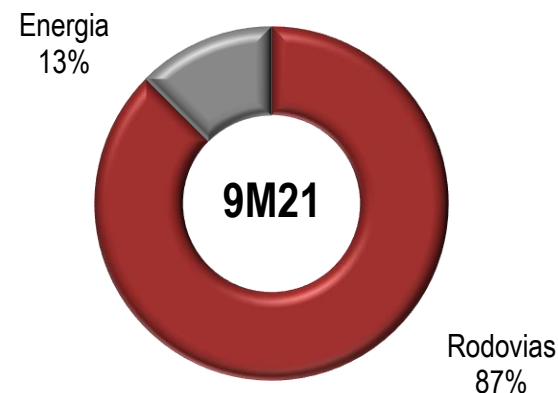


EBITDA Ajustado (R\$ milhões)



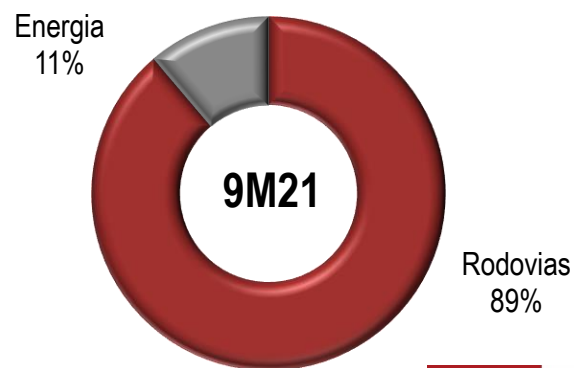
Breakdown Receita Líquida

Exclui receita de construção



Breakdown do EBITDA Ajustado

Exclui a holding



Principais Indicadores – 9M21/9M20

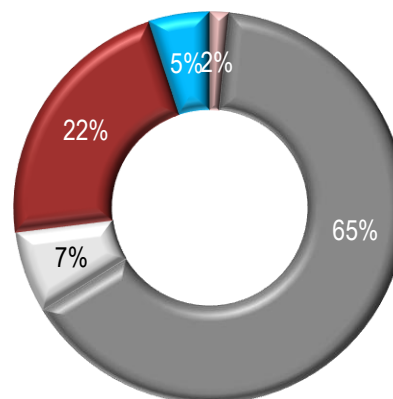
Principais Indicadores (em R\$ mil)	3T21	3T20	Δ	9M21	9M20	Δ
Receita Líquida Ajustada	261.254	232.522	12,4%	731.418	689.697	6,0%
Concessões Rodoviárias	229.825	200.590	14,6%	639.828	601.780	6,3%
Energia	31.429	31.932	-1,6%	91.590	87.917	4,2%
EBITDA Ajustado*	158.102	100.071	58,0%	344.784	306.839	12,4%
Concessões Rodoviárias	148.461	91.120	62,9%	322.079	282.098	14,2%
Energia	15.156	13.866	9,3%	40.607	38.032	6,8%
Holding e outros ajustes	(5.515)	(4.915)	12,2%	(17.902)	(13.291)	34,7%
Resultado Financeiro	33.855	(43.375)	n/c	(20.932)	(85.786)	-75,6%
Concessões Rodoviárias	29.939	(38.640)	n/c	(44.199)	(77.737)	-43,1%
Energia	54	10	n/c	51	71	-28,2%
Holding e outros ajustes	3.862	(4.745)	n/c	23.216	(8.120)	n/c
Lucro (Prejuízo) Líquido	88.763	(52.909)	-267,8%	34.768	(66.747)	n/c
Concessões Rodoviárias	81.585	(53.160)	n/c	5.821	(67.198)	n/c
Energia	10.003	9.148	9,3%	26.534	24.881	6,6%
Holding e outros ajustes	(2.825)	(8.897)	-68,2%	2.413	(24.430)	n/c
Margem EBITDA Ajustada*	60,5%	43,0%	17,5pp	47,1%	44,5%	2,7pp
Concessões Rodoviárias	64,6%	45,4%	19,2pp	50,3%	46,9%	3,5pp
Energia	48,2%	43,4%	4,8pp	44,3%	43,3%	1,1pp

*EBITDA ajustado exclui margem de construção, receitas(despesas) não recorrentes e provisão para manutenção, e é calculado com base na DRE consolidada pela participação da Triunfo em cada negócio (DRE Consolidação Proporcional).

Capex e Endividamento

Capex 9M21: R\$130,9 milhões

- Concer
- Triunfo Econorte
- Triunfo Concebra
- Triunfo Transbrasiliana
- Controladora e Outros Investimentos



ENDIVIDAMENTO POR SEGMENTO (em R\$ mil)

	3T21	4T20	Δ
Triunfo (<i>holding</i>) e outros	85.910	105.283	-18,4%
Rodovias	1.578.219	1.657.105	-4,8%
Dívida Bruta	1.664.129	1.762.388	-5,6%
Disponibilidades	108.176	80.715	34,0%
Dívida Líquida	1.555.953	1.681.673	-7,5%
Dívida Líquida Pro Forma*	1.522.443	1.638.751	-7,1%

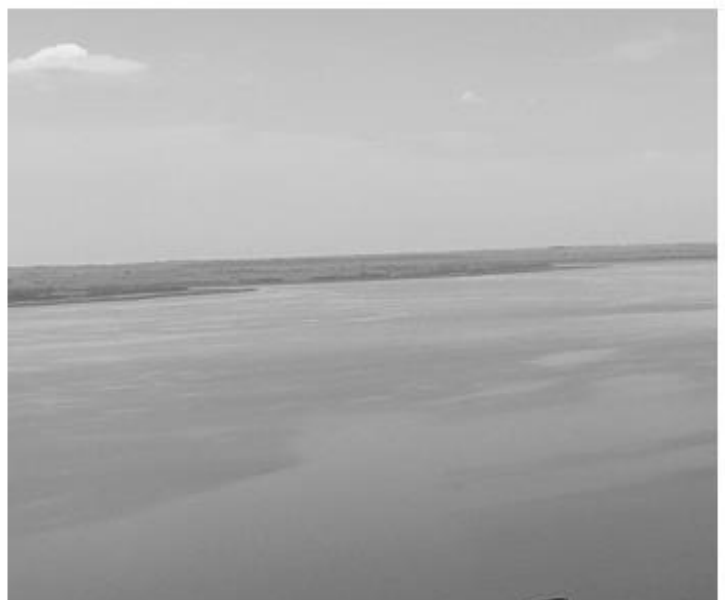
*Desconsidera parte das dívidas que foram contempladas no Leilão Reverso realizado pela Companhia, uma vez que ainda não ocorreu a homologação do plano de Recuperação Extrajudicial em 2ª instância da mesma.



Triunfo
PARTICIPAÇÕES E INVESTIMENTOS



Rodovias



Triunfo
PARTICIPAÇÕES E INVESTIMENTOS

Rodovias

Desempenho Operacional (em milhares de veículos pagantes)

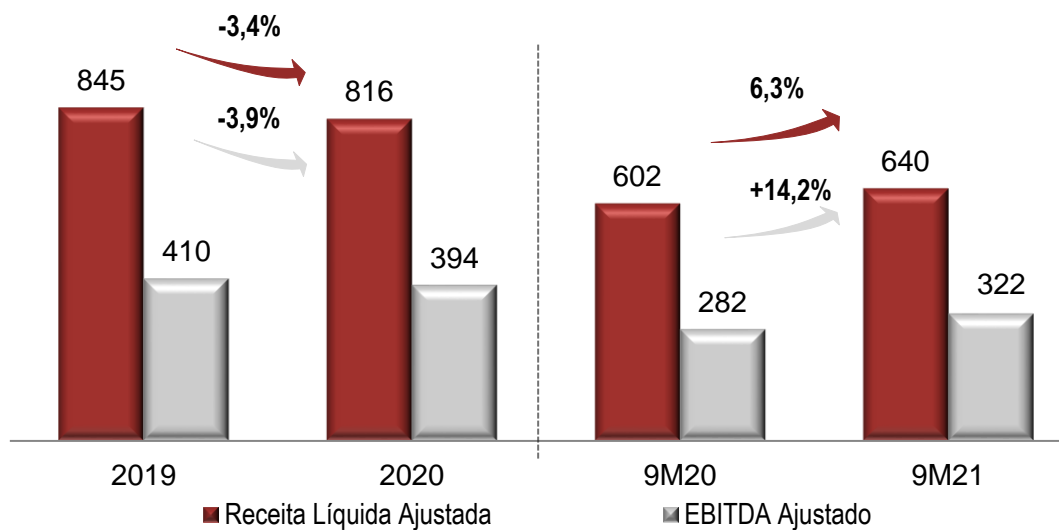
	9M21	9M20	Δ
Concer	16.999	14.853	14,5%
Triunfo Econorte	9.405	8.926	5,4%
Triunfo Transbrasiliana	17.730	17.142	3,4%
Triunfo Concebra	68.847	61.580	11,8%
Tráfego Total - Pagantes	112.981	102.501	10,2%
Tarifa Média Efetiva (R\$)	6,46	6,65	-2,9%

Tarifas Médias (R\$)

	9M21	9M20	Δ
Concer	11,61	11,60	0,0%
Triunfo Econorte	22,62	20,41	10,8%
Triunfo Transbrasiliana	7,02	5,20	35,1%
Triunfo Concebra	2,84	3,86	-26,6%

Tráfego – Veículos Pagantes Equivalentes.

Receita Líquida Ajustada e EBITDA Ajustado (R\$ milhões)



Triunfo
PARTICIPAÇÕES E INVESTIMENTOS



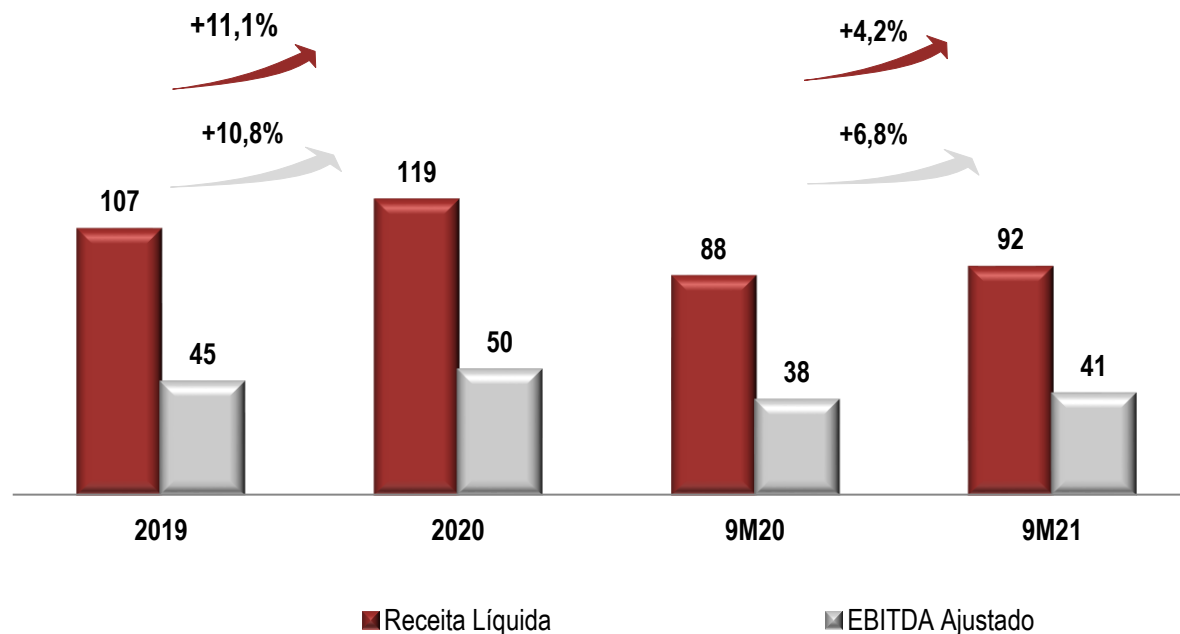
Energia



Triunfo
PARTICIPAÇÕES E INVESTIMENTOS

Energia e outros temas relevantes

Receita Líquida e EBITDA Ajustado (R\$ milhões)



- Crescimento de **4,2%** na **receita líquida** do 9M21 e aumento de **6,8%** do **EBITDA Ajustado** na comparação com o 9M20;
- Reconhecimento dos efeitos no resultado das quitações de dívida da controladora, Concer e BR Vias, totalizando um deságio de R\$ 106,3 milhões nos nove meses de 2021

Relações com Investidores

ri@triunfo.com

+55 11 2169 3999

Rua Olimpíadas, 205 - Conjunto 142/143

Vila Olímpia - São Paulo - CEP 04551-000

www.triunfo.com



Triunfo
PARTICIPAÇÕES E INVESTIMENTOS