

Apresentação de Resultados 2T24/2T23



Triunfo
PARTICIPAÇÕES E INVESTIMENTOS

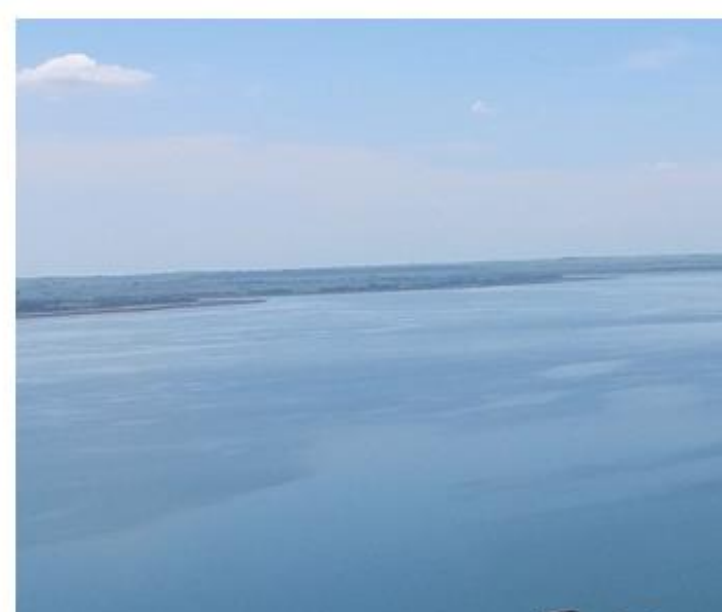


Disclaimer

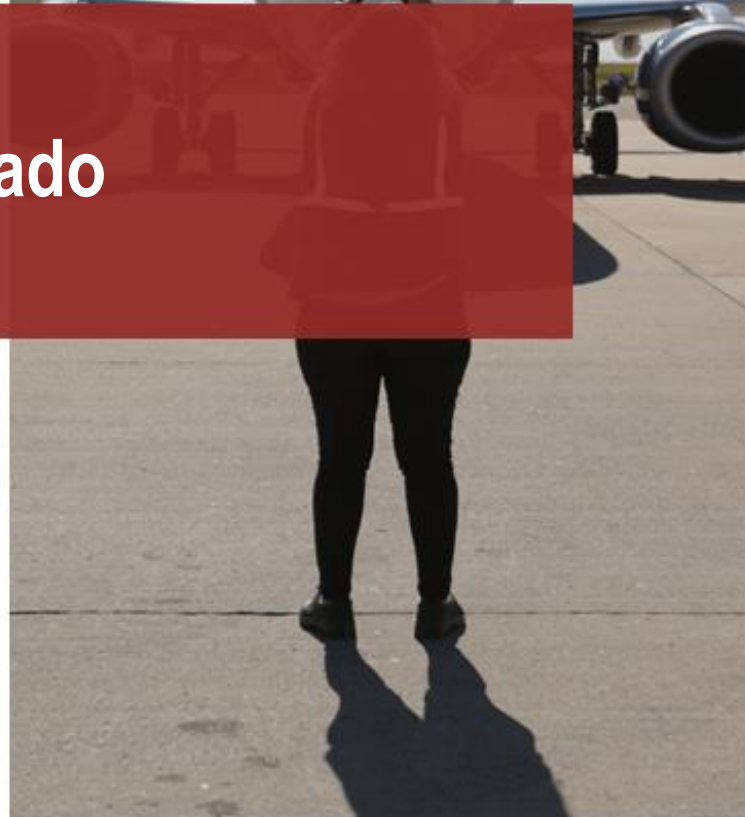
As informações financeiras são pro forma e estão consolidadas na participação da Triunfo em cada negócio, enquanto as informações operacionais refletem a totalidade dos negócios. O resultado do período, em comparação aos valores contábeis, não muda em função da forma de consolidação. Os dados de receita líquida divulgados excluem a receita de construção (receita líquida ajustada) , exceto quando especificado. Os resultados são comparados ao mesmo período do ano anterior, exceto quando mencionado.

Esta apresentação pode incluir estimativas e declarações futuras e têm por embasamento, em grande parte, nossas expectativas atuais e projeções sobre eventos futuros e tendências financeiras que afetam ou podem afetar os nossos negócios. Embora acreditemos que essas estimativas e declarações futuras encontram-se baseadas em premissas razoáveis, muitos fatores importantes podem afetar de maneira significativa nossos resultados operacionais. Quaisquer considerações futuras, conforme significado previsto no “U.S. Private Securities Litigation Reform Act” de 1995 contemplam diversos riscos e incertezas, e não há garantias de que tais resultados venham a ocorrer.





Desempenho Consolidado

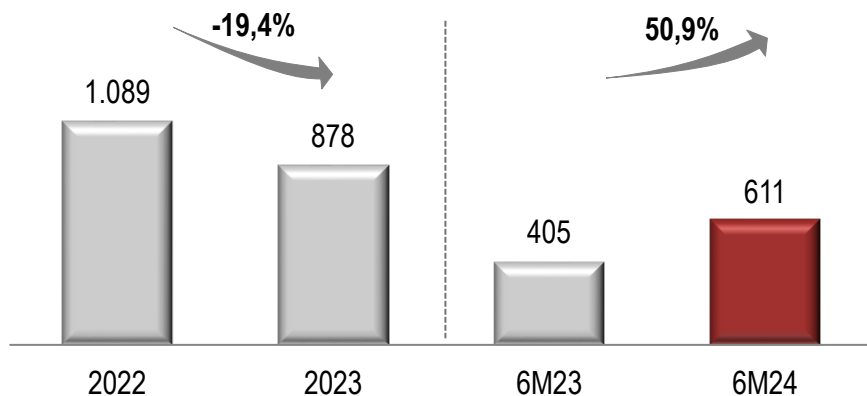


Triunfo
PARTICIPAÇÕES E INVESTIMENTOS

Receita Líquida e EBITDA

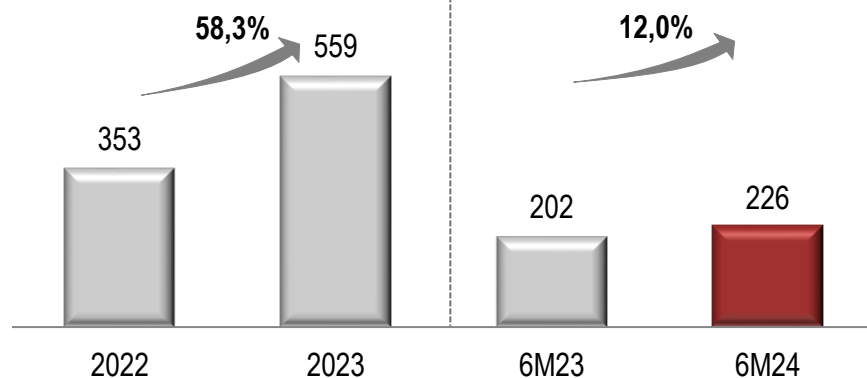
Receita Líquida Ajustada (R\$ milhões)

Exclui receita de construção



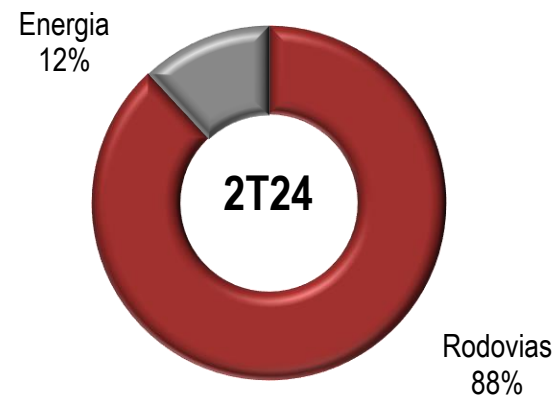
EBITDA Ajustado (R\$ milhões)

(R\$ milhões)



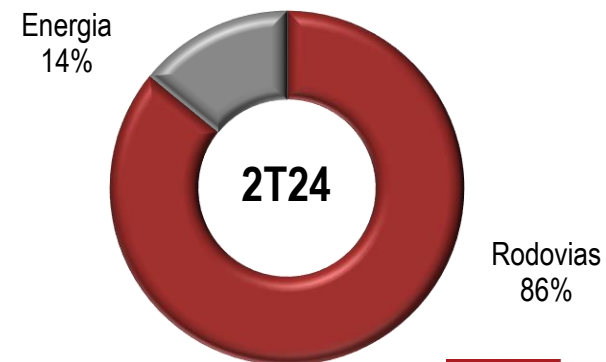
Breakdown Receita Líquida

Exclui receita de construção



Breakdown do EBITDA Ajustado

Exclui a holding



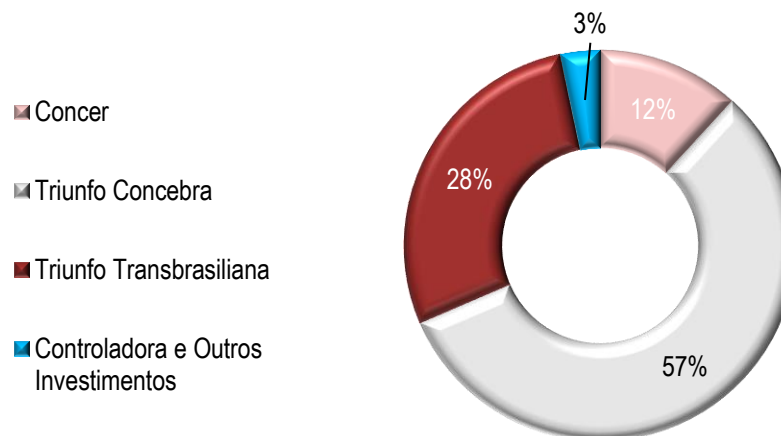
Principais Indicadores – 2T24/2T23

Principais Indicadores (em R\$ mil)	2T24	2T23	Δ	6M24	6M23	Δ
Receita Líquida Ajustada	307.415	194.807	57,8%	611.186	405.025	50,9%
Concessões Rodoviárias	271.426	159.073	70,6%	538.293	332.299	62,0%
Energia	35.989	35.734	0,7%	72.893	72.726	0,2%
EBITDA Ajustado*	124.031	116.272	6,7%	225.829	201.697	12,0%
Concessões Rodoviárias	115.871	103.342	12,1%	205.135	177.375	15,7%
Energia	16.813	17.300	-2,8%	33.652	35.062	-4,0%
Holding e outros ajustes	(8.653)	(4.370)	98,0%	(12.958)	(10.740)	20,7%
Resultado Financeiro	(43.136)	(45.175)	-4,5%	(92.762)	(97.229)	-4,6%
Concessões Rodoviárias	(44.139)	(47.044)	-6,2%	(93.418)	(101.660)	-8,1%
Energia	425	(78)	n/c	632	530	19,2%
Holding e outros ajustes	578	1.947	-70,3%	24	3.901	-99,4%
Lucro (Prejuízo) Líquido	25.992	(55.028)	-147,2%	31.087	(123.873)	n/c
Concessões Rodoviárias	17.351	(61.033)	n/c	17.857	(136.570)	n/c
Energia	10.854	10.958	-0,9%	21.559	22.614	-4,7%
Holding e outros ajustes	(2.213)	(4.953)	-55,3%	(8.329)	(9.917)	-16,0%
Margem EBITDA Ajustada*	40,3%	59,7%	-19,3pp	36,9%	49,8%	-12,8pp
Concessões Rodoviárias	42,7%	65,0%	-22,3pp	38,1%	53,4%	-15,3pp
Energia	46,7%	48,4%	-1,7pp	46,2%	48,2%	-2,0pp

*EBITDA ajustado exclui margem de construção, receitas(despesas) não recorrentes, provisão para manutenção, Remuneração do Ativo Financeiro e a Tarifa Excedente da Triunfo Concebra (até 6M23), e é calculado com base na DRE consolidada pela participação da Triunfo em cada negócio (DRE Consolidação Proporcional).

Capex e Endividamento

Capex 6M24: R\$103,8 milhões



ENDIVIDAMENTO POR SEGMENTO (em R\$ mil)

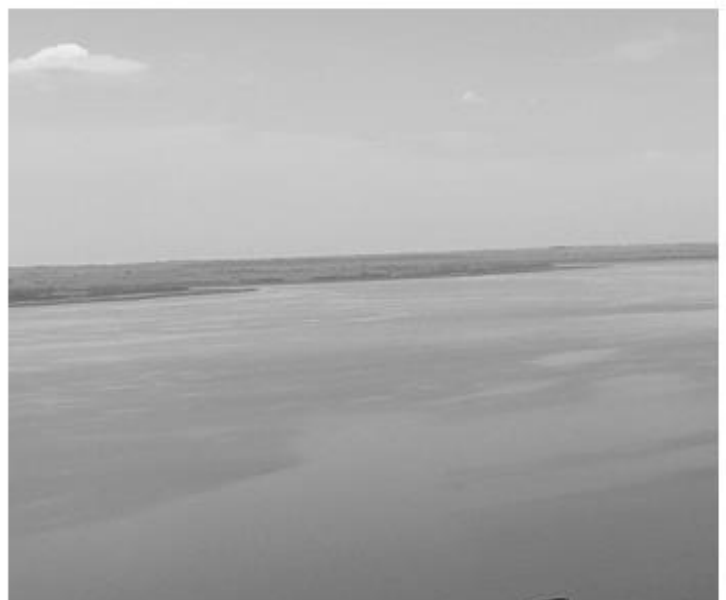
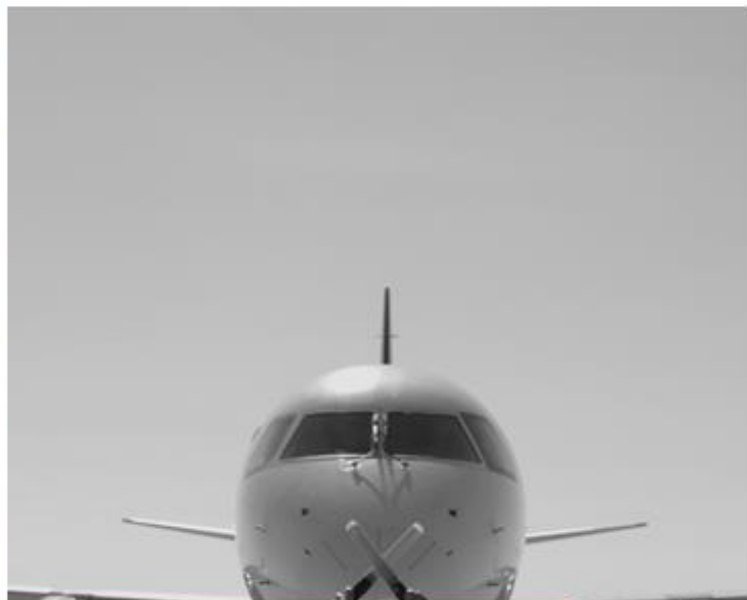
	2T24	4T23	Δ
Triunfo (<i>holding</i>) e outros	37.713	46.095	-18,2%
Rodovias	1.396.663	1.468.370	-4,9%
Dívida Bruta	1.434.376	1.514.465	-5,3%
Disponibilidades	68.682	66.411	3,4%
Dívida Líquida	1.365.694	1.448.054	-5,7%



Triunfo
PARTICIPAÇÕES E INVESTIMENTOS



Rodovias

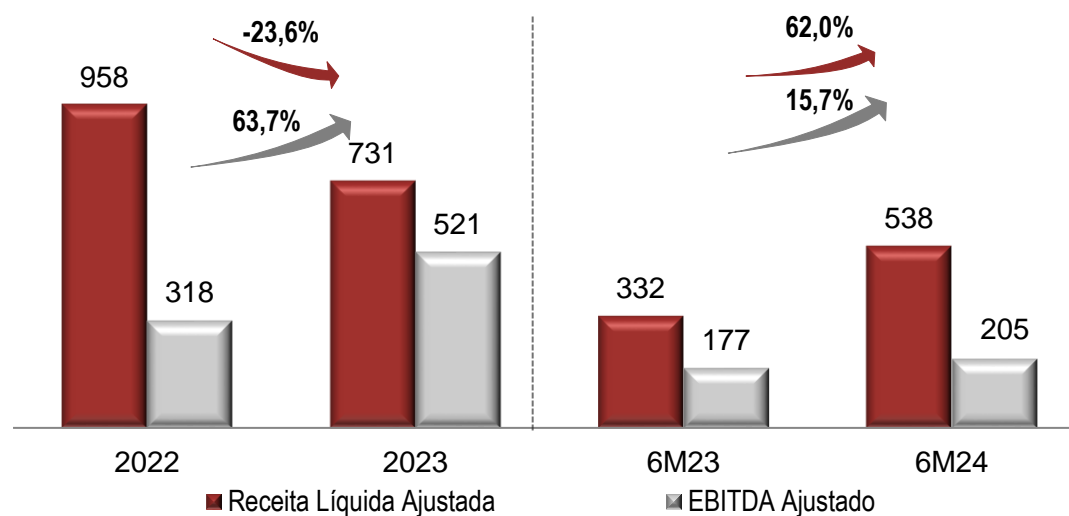


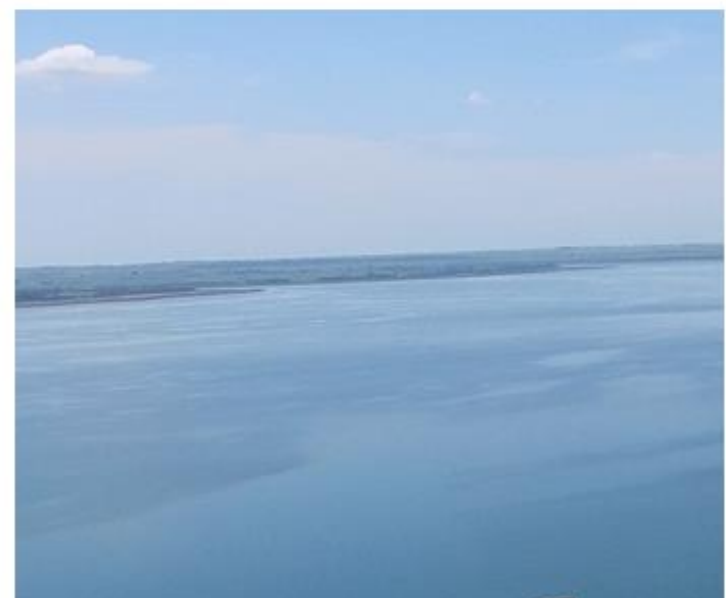
Triunfo
PARTICIPAÇÕES E INVESTIMENTOS

Tarifas Médias (R\$)	6M24	6M23	Δ
Concer	14,51	12,60	15,2%
Triunfo Econorte	0,00	0,00	n/c
Triunfo Transbrasileira	9,40	8,00	17,5%
Triunfo Concebra	7,16	3,05	135,1%

Tráfego – Veículos Pagantes Equivalentes.

Receita Líquida Ajustada e EBITDA Ajustado (R\$ milhões)





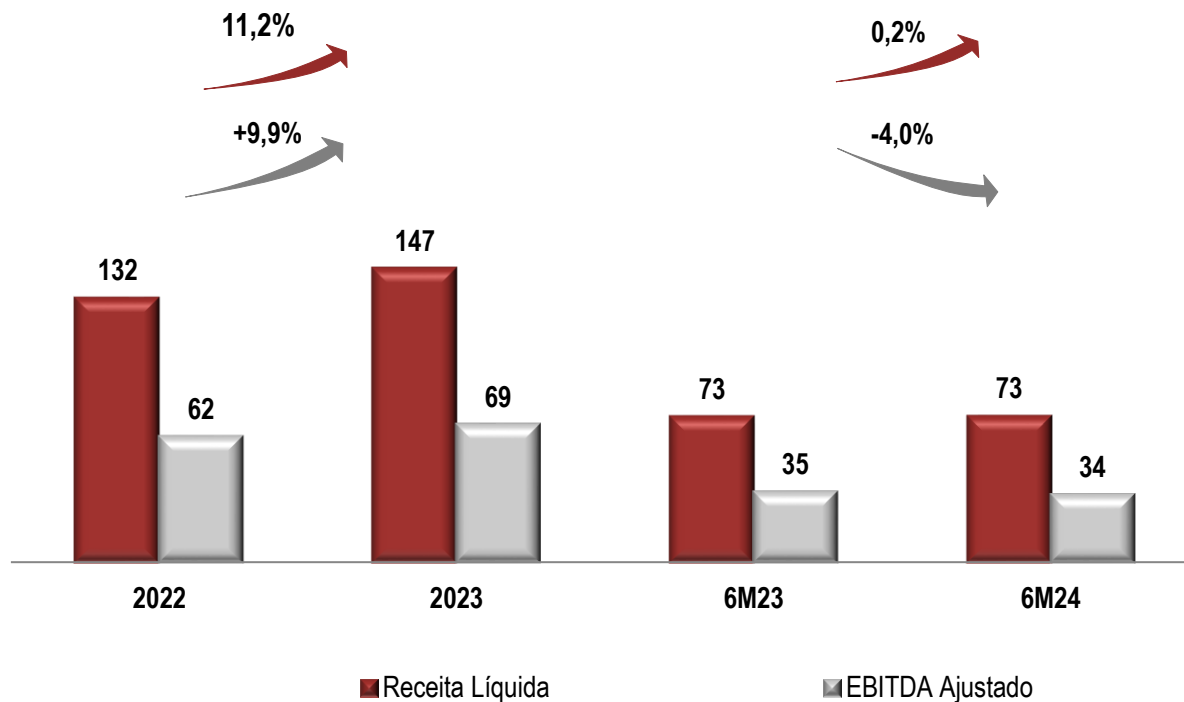
Energia



Triunfo
PARTICIPAÇÕES E INVESTIMENTOS

Energia e outros temas relevantes

Receita Líquida e EBITDA Ajustado (R\$ milhões)



- Estabilidade na **receita líquida do 6M24** e queda de **4,0%** do **EBITDA Ajustado** na comparação com 6M23 respectivamente.

Relações com Investidores

ri@triunfo.com

+55 11 2169 3999

Rua Olimpíadas, 205 - Conjunto 142/143

Vila Olímpia - São Paulo - CEP 04551-000

www.triunfo.com



Triunfo
PARTICIPAÇÕES E INVESTIMENTOS