

# Apresentação de Resultados 9M20/3T20



**Triunfo**  
PARTICIPAÇÕES E INVESTIMENTOS

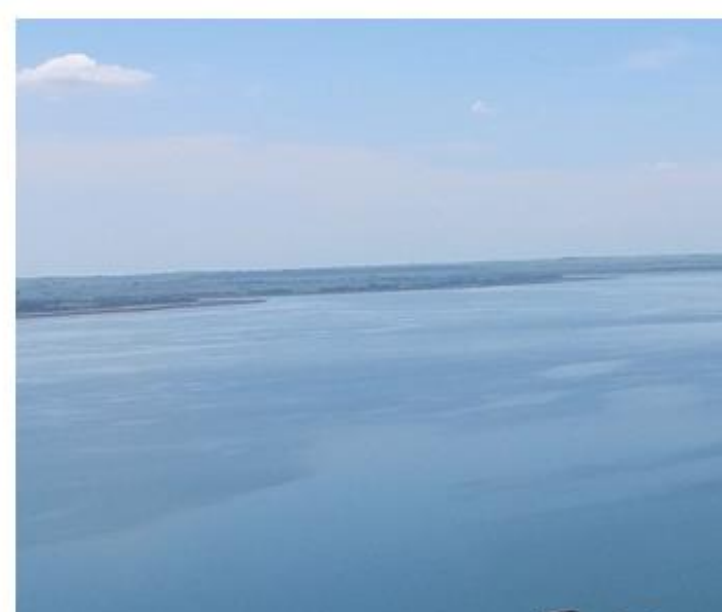


## **Disclaimer**

*As informações financeiras são pro forma e estão consolidadas na participação da Triunfo em cada negócio, enquanto as informações operacionais refletem a totalidade dos negócios. O resultado do período, em comparação aos valores contábeis, não muda em função da forma de consolidação. Os dados de receita líquida divulgados excluem a receita de construção (receita líquida ajustada) , exceto quando especificado. Os resultados são comparados ao mesmo período do ano anterior, exceto quando mencionado.*

*Esta apresentação pode incluir estimativas e declarações futuras e têm por embasamento, em grande parte, nossas expectativas atuais e projeções sobre eventos futuros e tendências financeiras que afetam ou podem afetar os nossos negócios. Embora acreditemos que essas estimativas e declarações futuras encontram-se baseadas em premissas razoáveis, muitos fatores importantes podem afetar de maneira significativa nossos resultados operacionais. Quaisquer considerações futuras, conforme significado previsto no “U.S. Private Securities Litigation Reform Act” de 1995 contemplam diversos riscos e incertezas, e não há garantias de que tais resultados venham a ocorrer.*





# Desempenho Consolidado

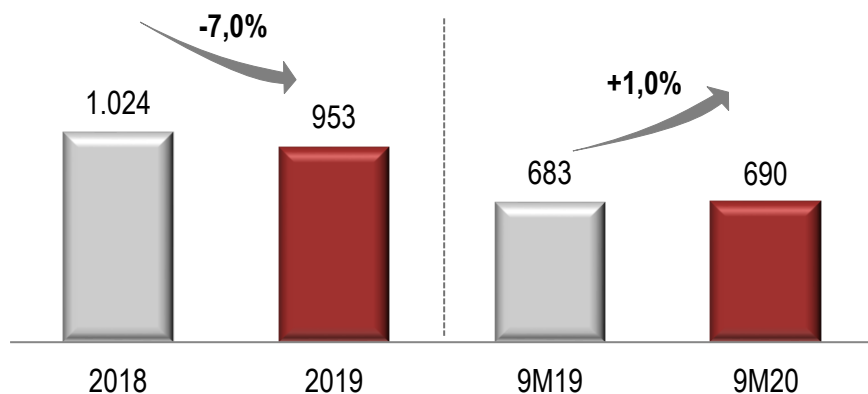


**Triunfo**  
PARTICIPAÇÕES E INVESTIMENTOS

# Receita Líquida e EBITDA

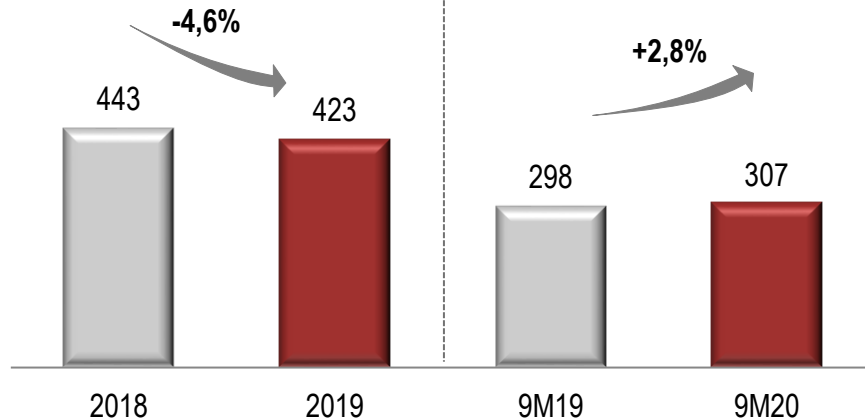
## Receita Líquida Ajustada (R\$ milhões)

Exclui receita de construção, Portonave, Aeroporto e Concepa



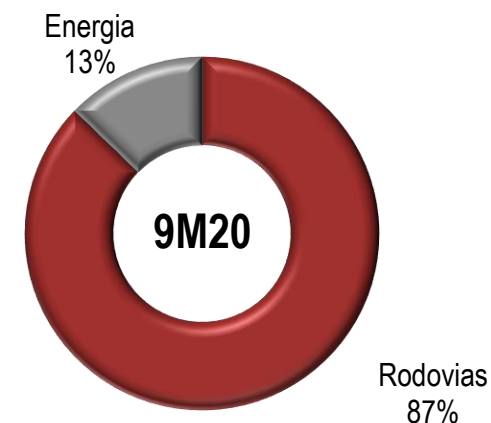
## EBITDA Ajustado (R\$ milhões)

(R\$ milhões)



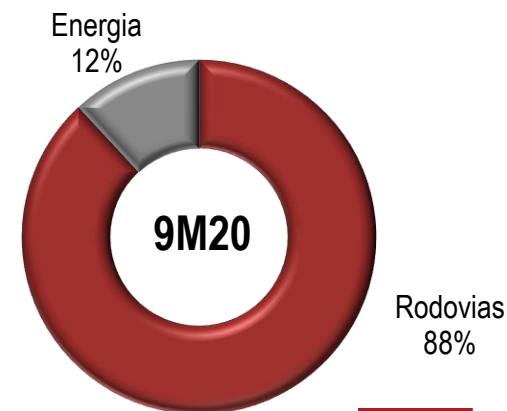
## Breakdown Receita Líquida

Exclui receita de construção



## Breakdown do EBITDA Ajustado

Exclui a holding



# Principais Indicadores – 3T20/9M20

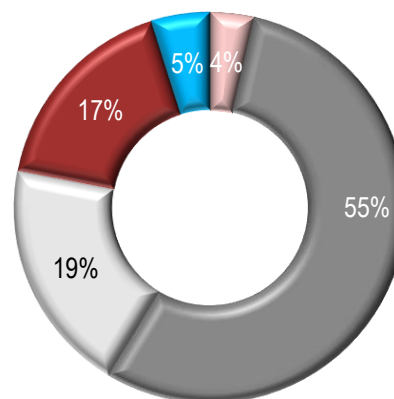
<b>Principais Indicadores (em R\$ mil)</b>	<b>3T20</b>	<b>3T19</b>	<b>Δ</b>	<b>9M20</b>	<b>9M19</b>	<b>Δ</b>
<b>Receita Líquida Ajustada</b>	<b>232.522</b>	<b>253.475</b>	<b>-8,3%</b>	<b>689.697</b>	<b>683.124</b>	<b>1,0%</b>
Concessões Rodoviárias	200.590	225.227	-10,9%	601.780	604.892	-0,5%
Energia	31.932	28.248	13,0%	87.917	78.232	12,4%
<b>EBITDA Ajustado</b>	<b>105.451</b>	<b>122.021</b>	<b>-13,6%</b>	<b>306.839</b>	<b>298.459</b>	<b>2,8%</b>
Concessões Rodoviárias	91.120	116.139	-21,5%	282.098	287.931	-2,0%
Energia	13.866	12.569	10,3%	38.032	34.715	9,6%
Holding e outros ajustes	465	(6.687)	n/c	(13.291)	(24.187)	-45,0%
<b>Resultado Financeiro</b>	<b>(43.375)</b>	<b>(85.959)</b>	<b>-49,5%</b>	<b>(85.786)</b>	<b>(245.864)</b>	<b>-65,1%</b>
Concessões Rodoviárias	(38.640)	(83.133)	-53,5%	(77.737)	(243.202)	-68,0%
Energia	10	168	-94,0%	71	576	-87,7%
Holding e outros ajustes	(4.745)	(2.994)	58,5%	(8.120)	(3.238)	150,8%
<b>Lucro (Prejuízo) Líquido</b>	<b>(52.909)</b>	<b>(70.409)</b>	<b>-24,9%</b>	<b>(66.747)</b>	<b>(223.235)</b>	<b>-70,1%</b>
Concessões Rodoviárias	(53.160)	(60.938)	-12,8%	(67.198)	(208.422)	-67,8%
Energia	9.148	8.456	8,2%	24.881	23.112	7,7%
Holding e outros ajustes	(8.897)	(17.928)	-50,4%	(24.430)	(37.925)	-35,6%
<b>Margem EBITDA Ajustada</b>	<b>45,4%</b>	<b>48,1%</b>	<b>-2,8pp</b>	<b>44,5%</b>	<b>43,7%</b>	<b>0,8pp</b>
Concessões Rodoviárias	45,4%	51,6%	-6,1pp	46,9%	47,6%	-0,7pp
Energia	43,4%	44,5%	-1,1pp	43,3%	44,4%	-1,1pp



# Capex e Endividamento

Capex 9M20: R\$84,6 milhões

- Concer
- Triunfo Econorte
- Triunfo Concebra
- Triunfo Transbrasiliana
- Controladora e Outros Investimentos



## ENDIVIDAMENTO POR SEGMENTO (em R\$ mil)

	3T20	4T19	Δ
Triunfo ( <i>holding</i> ) e outros	143.730	152.365	-5,7%
Rodovias	1.717.546	1.815.037	-5,4%
<b>Dívida Bruta</b>	<b>1.861.276</b>	<b>1.967.402</b>	<b>-5,4%</b>
Disponibilidades	112.733	124.753	-9,6%
<b>Dívida Líquida</b>	<b>1.748.543</b>	<b>1.842.649</b>	<b>-5,1%</b>
<b>Dívida Líquida Pro Forma*</b>	<b>1.636.461</b>	<b>1.734.187</b>	<b>-5,6%</b>

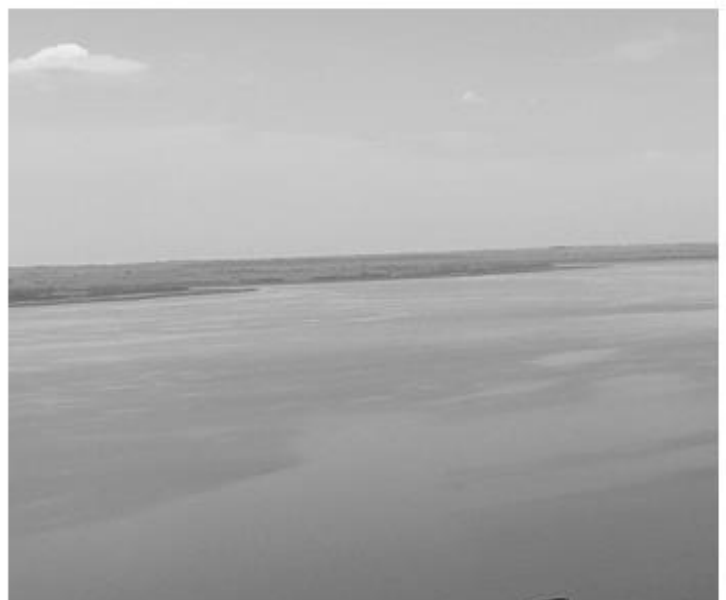
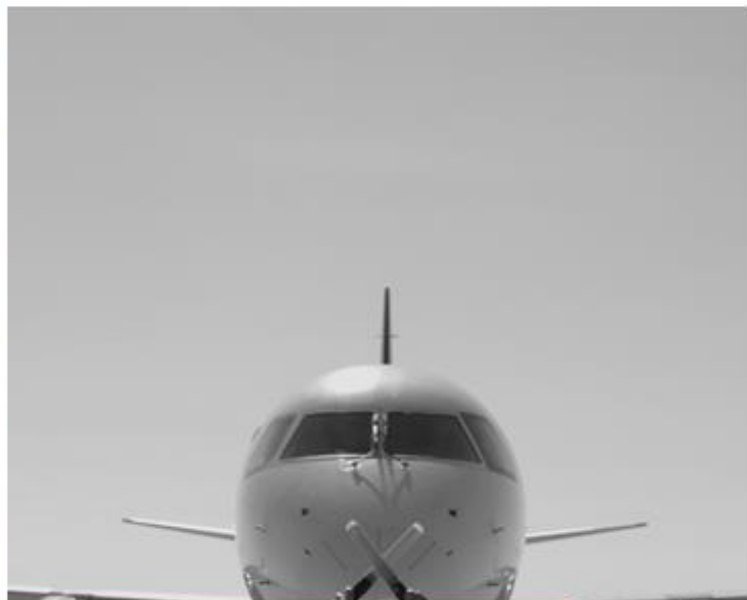
\*Desconsidera parte das dívidas que foram contempladas no Leilão Reverso realizado pela Companhia, uma vez que ainda não ocorreu a homologação do plano de Recuperação Extrajudicial em 2ª instância da mesma.



**Triunfo**  
PARTICIPAÇÕES E INVESTIMENTOS



# Rodovias



**Triunfo**  
PARTICIPAÇÕES E INVESTIMENTOS

# Rodovias

## Desempenho Operacional (em milhares de veículos pagantes)

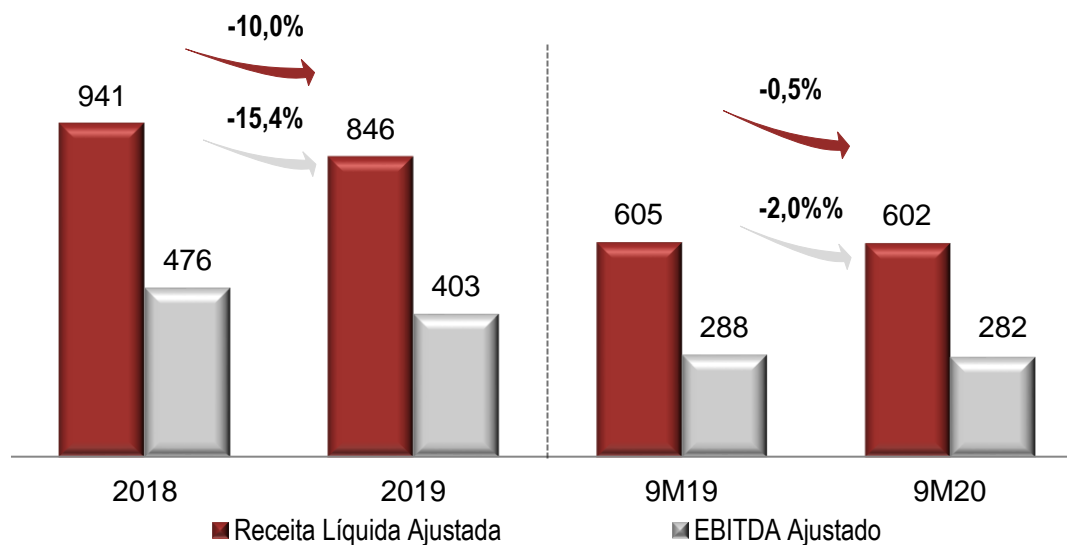
	9M20	9M19	Δ
Concer	14.853	17.510	-15,2%
Triunfo Econorte	8.926	6.438	38,6%
Triunfo Transbrasiliana	17.142	17.566	-2,4%
Triunfo Concebra	61.580	63.538	-3,1%
<b>Tráfego Total - Pagantes</b>	<b>102.501</b>	<b>105.053</b>	<b>-2,4%</b>
<b>Tarifa Média Efetiva (R\$)</b>	<b>6,65</b>	<b>6,61</b>	<b>0,6%</b>

## Tarifas Médias (R\$)

	9M20	9M19	Δ
Concer	11,60	11,60	0,0%
Triunfo Econorte	20,41	18,03	13,2%
Triunfo Transbrasiliana	5,20	5,20	0,0%
Triunfo Concebra	3,86	4,47	-13,5%

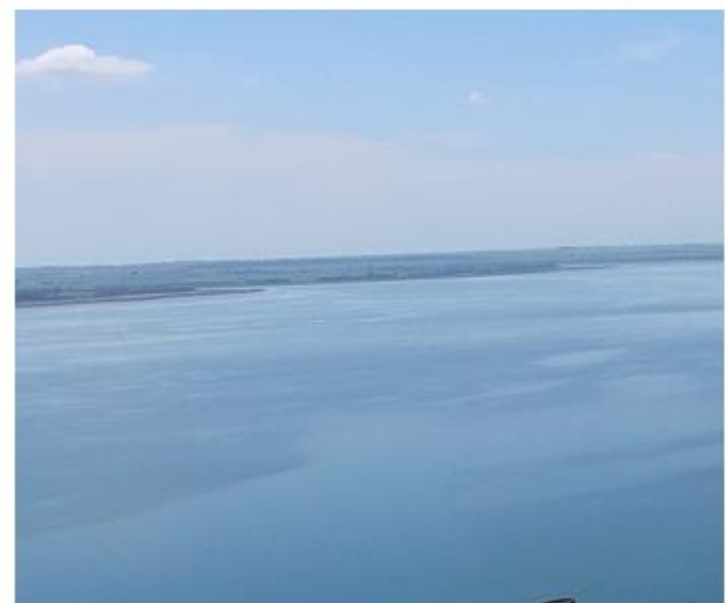
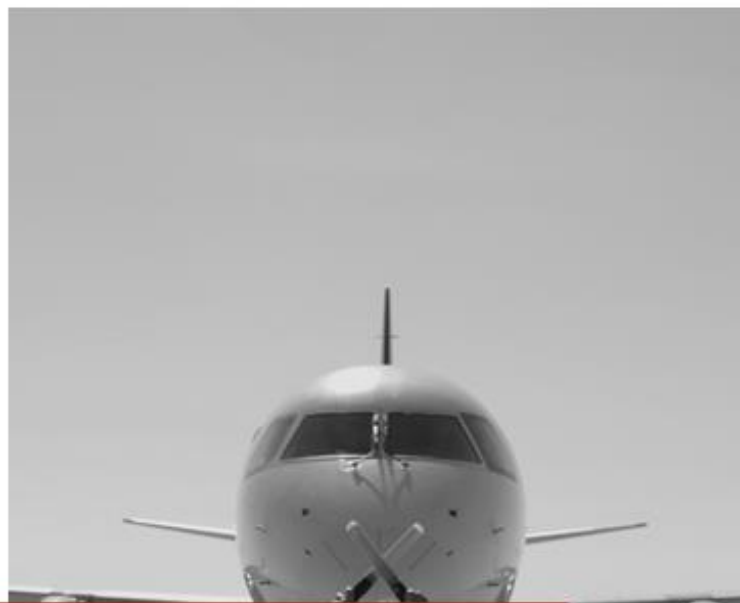
Tráfego – Veículos Pagantes Equivalentes.

## Receita Líquida Ajustada e EBITDA Ajustado (R\$ milhões)



**Triunfo**  
PARTICIPAÇÕES E INVESTIMENTOS



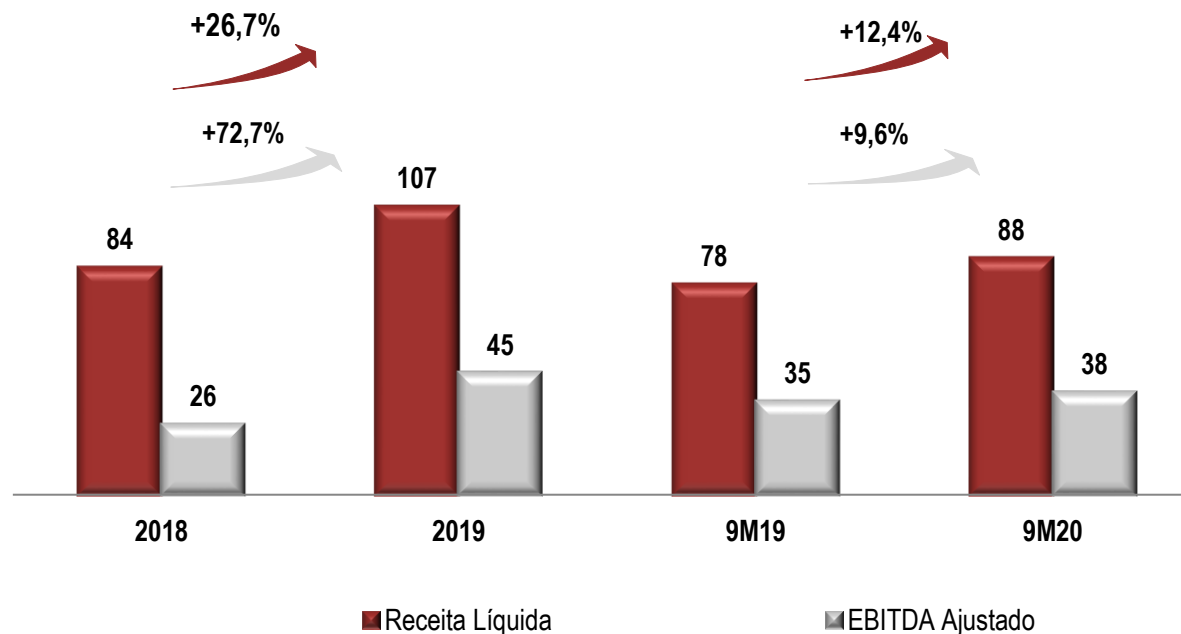


Energia



**Triunfo**  
PARTICIPAÇÕES E INVESTIMENTOS

## Receita Líquida e EBITDA Ajustado (R\$ milhões)



- Crescimento de **12,4%** na **receita líquida** nos 9M20 e variação de **9,6%** do **EBITDA Ajustado** nos 9M20 em relação aos mesmos períodos dos anos anteriores;
- Assinatura do Aditivo de aeroporto de Viracopos para fins de relicitação.



Relações com Investidores

[ri@triunfo.com](mailto:ri@triunfo.com)

+55 11 2169 3999

Rua Olimpíadas, 205 - Conjunto 142/143

Vila Olímpia - São Paulo - CEP 04551-000

[www.triunfo.com](http://www.triunfo.com)



**Triunfo**  
PARTICIPAÇÕES E INVESTIMENTOS