

Castelo Branco Office Park – Torre Jatobá

Av. Marcos Penteado Uihôa Rodrigues, 940



Castelo Branco Office Park – Torre Jatobá



Av. Marcos Penteado Uihôa Rodrigues, 940



Disponibilidade de Locação

Loja 1 e 2 // 1º ao 4º, ½11º, 13º e 14º andares

Condições Comerciais

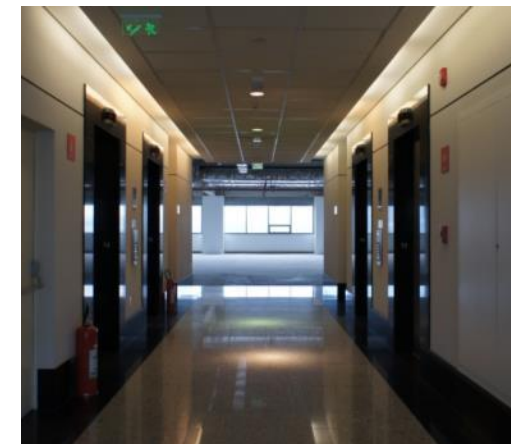
\$ Valor de Locação	R\$ 60,00/m² mensais
Condomínio	R\$ 24,16/m² mensais
22 IPTU 2022	Incluso no condomínio
Área Locável	Loja 1 – 495,03m² 1º ao 4º - 2.203,88m² por andar ½11º - 1.118,58m² 13º e 14º - 2.237,15m² por andar
Modulação	2 conjuntos por andar
Vagas	48 por andar
Disponibilidade	11 por loja Imediata

Características do Empreendimento

Edifício A	Elevadores Inteligentes
Gerador para 100% das áreas	Docas
Ar Condicionado Central	Heliponto
Piso Elevado	Bicicletário
Pé Direito – 2,75m	
Cafeteria Restaurante	
Auditório	

Características da Região

Acesso	Rod. Castello Branco
Serviços	Shopping Tamboré Hotel Ibis
Transporte	Linhas de Fretado Estação Antonio João CPTM



Castelo Branco Office Park – Torre Jatobá

Av. Marcos Penteado Ulhôa Rodrigues, 940

Fotos Imóvel - Externo



Castelo Branco Office Park – Torre Jatobá

Av. Marcos Penteado Uihôa Rodrigues, 940

Fotos Imóvel - Recepção

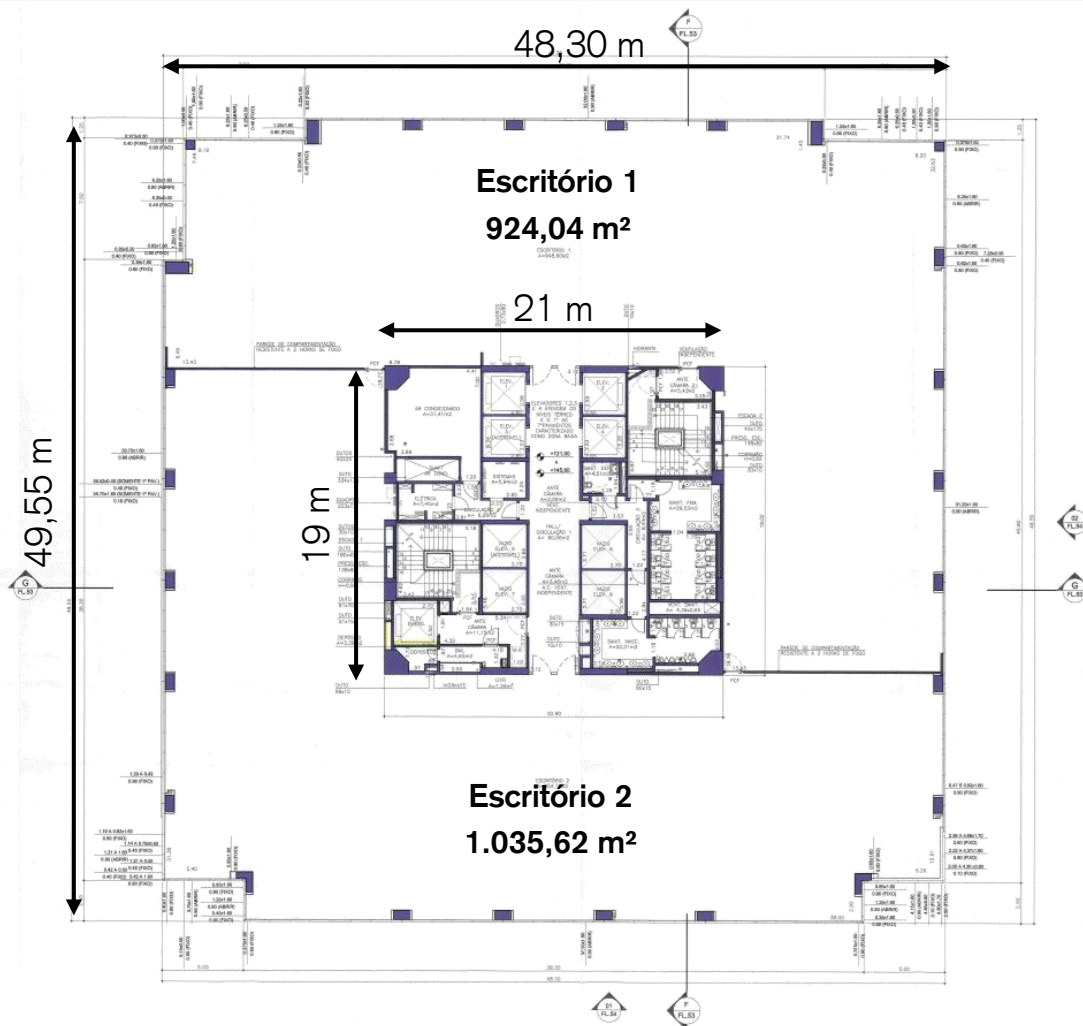


Castelo Branco Office Park – Torre Jatobá



Av. Marcos Penteado Uihôa Rodrigues, 940

Planta Tipo da Zona Baixa (1º ao 7º Pav.)



Castelo Branco Office Park – Torre Jatobá



Av. Marcos Penteado Uihôa Rodrigues, 940

Fotos Andares Open Space (1º e 2º Pav.)



Castelo Branco Office Park – Torre Jatobá

Av. Marcos Penteado Uihôa Rodrigues, 940

Fotos Andares Open Space (1º e 2º Pav.)



Castelo Branco Office Park – Torre Jatobá



Av. Marcos Penteado Uihôa Rodrigues, 940

Planta Andar Mobiliado (3º Pav.)



Lista de Mobiliário e Equipamentos

3º Andar	
Mobiliário/Equipamentos	Quantidade
Estação de trabalho	41
Cadeira c/ rodízio	393
Armario impressora/ Armario de copa	4
Mesa Diretor	2
Mesa reunião	11
Mesa Reunião 01 posição	18
Mesa Reunião 03 posições	4
Mesa Café	9
Mesa de centro	2
Sofá café / hot desk	15
Cadeira sem braço	9
Poltrona decorativa	9
No Break 30 kva e Banco de Baterias	2
Racks _ Telecom	2
Switch 48	6
Switch 24	4
Equipamento de detecção precoce de incêndio	2

Castelo Branco Office Park – Torre Jatobá



Av. Marcos Penteado Uihôa Rodrigues, 940

Planta Andar Parcialmente Mobiliado (4º Pav.)



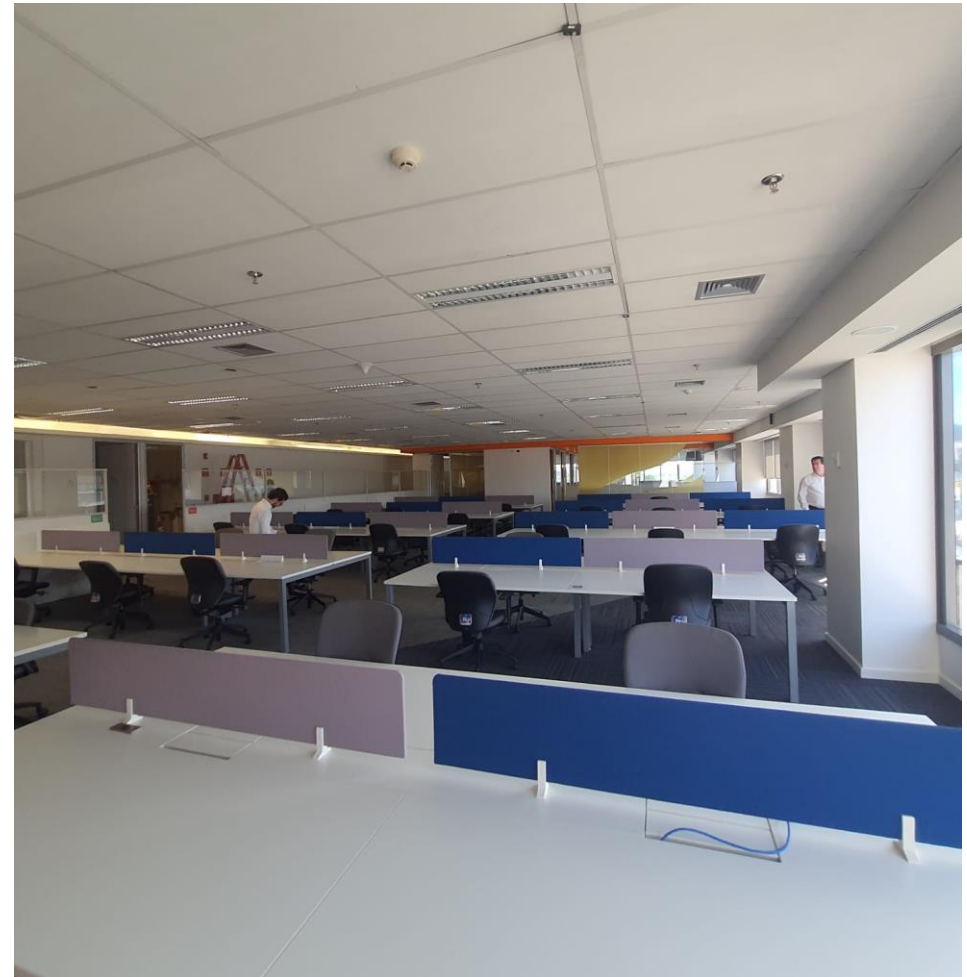
Lista de Mobiliário e Equipamentos

4º Andar	
Mobiliário/Equipamentos	Quantidade
Estação de trabalho	20
Cadeira c/ rodizio	209
Armario impressora/ Armario de copa	4
Mesa Diretor	1
Mesa reunião	8
Mesa Reunião 01 posição	16
Mesa de Reunião 03 posições	5
Mesa Café	8
Mesa de centro	1
Sofá café / hot desk	15
Cadeira sem braço	13
Poltrona decorativa	5
No Break 30 kva e Banco de Baterias	2
Racks _ Telecom	2
Switch 48	6
Switch 24	4
Equipamento de detecção precoce de incêndio	2

Castelo Branco Office Park – Torre Jatobá

Av. Marcos Penteado Uihôa Rodrigues, 940

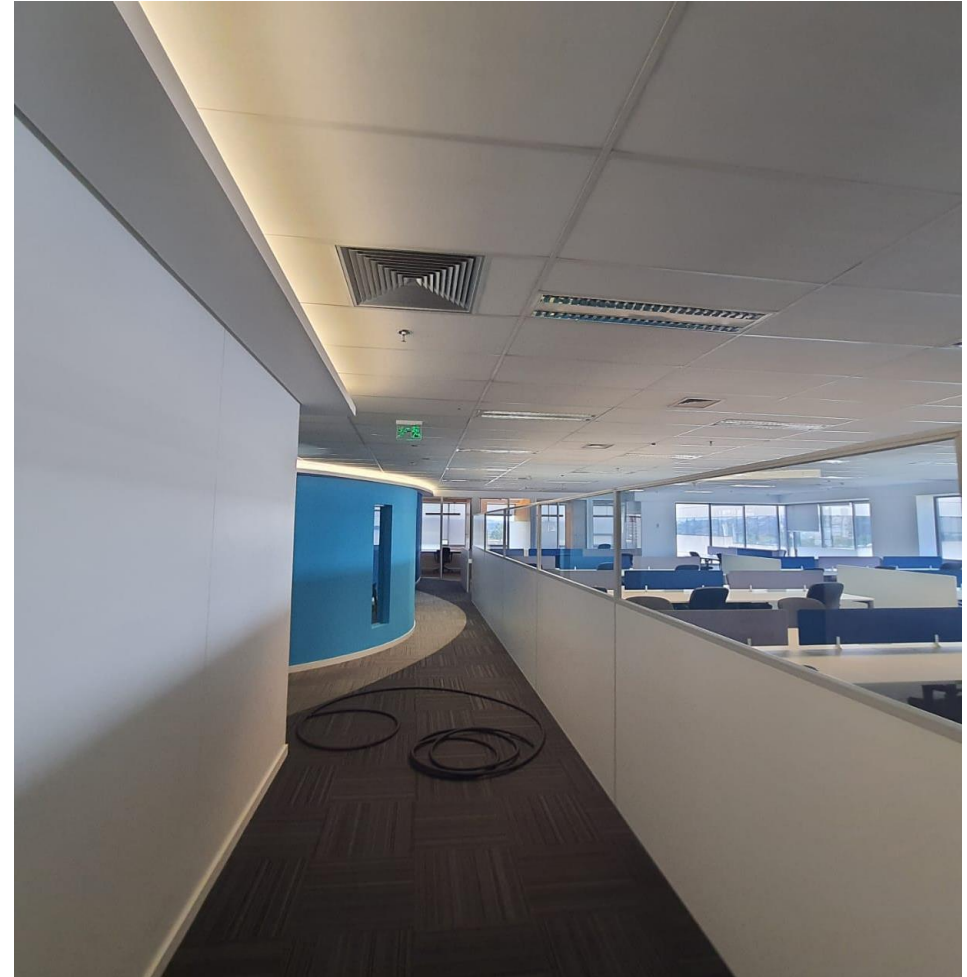
Fotos Andares Mobiliados



Castelo Branco Office Park – Torre Jatobá

Av. Marcos Penteado Uihôa Rodrigues, 940

Fotos Andares Mobiliados



Castelo Branco Office Park – Torre Jatobá

Av. Marcos Penteado Uihôa Rodrigues, 940

Fotos Andares Mobiliados



Castelo Branco Office Park – Torre Jatobá

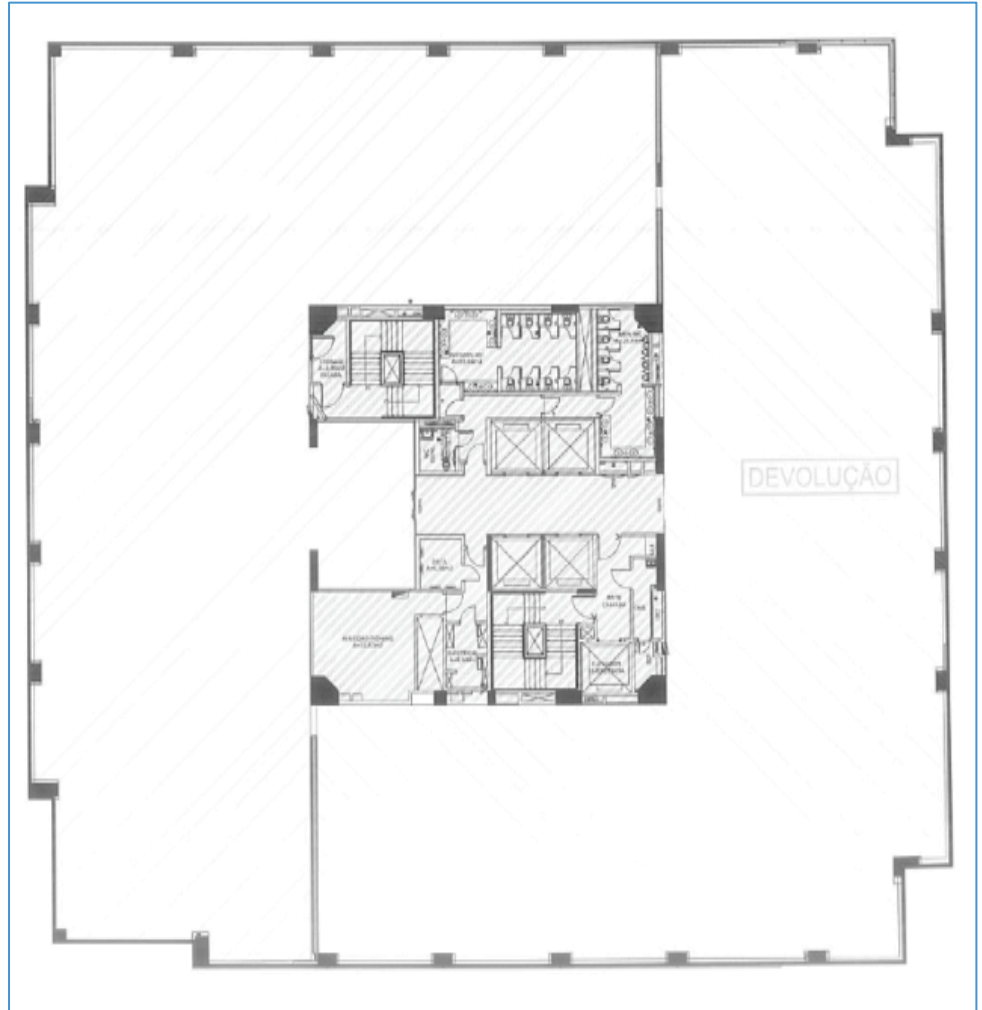


Av. Marcos Penteado Uihôa Rodrigues, 940

Andar com piso elevado e forro (11º andar)



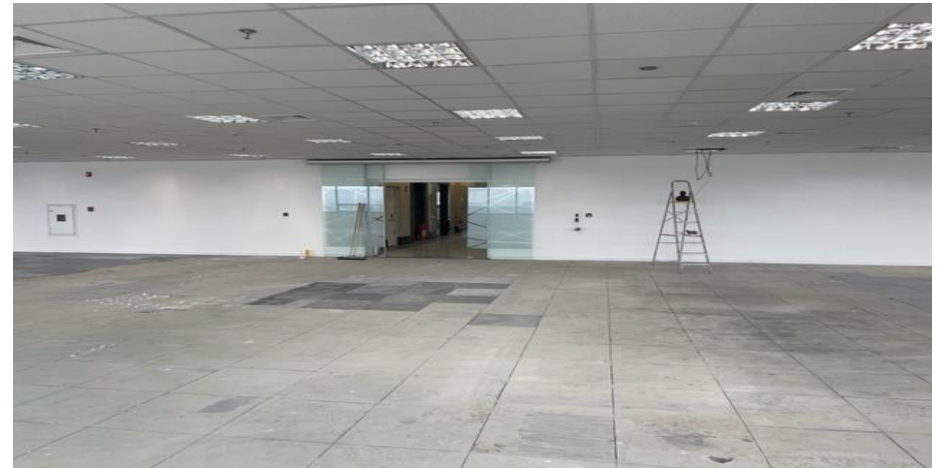
Planta 11º andar



Castelo Branco Office Park – Torre Jatobá

Av. Marcos Penteado Uihôa Rodrigues, 940

Andares com piso elevado e forro (13º e 14º andar)



Contato

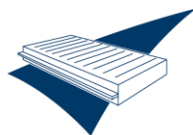
Diogo Moraes

João Victor Grecco

Luiz Fernando Ferreira

Whatsapp: 11 94775 4465

list.locacao@cshg.com.br



CSHG
Logística FII



CSHG
Castello Branco Office Park FII



CSHG
Prime Offices FII



CSHG
Real Estate FII